

Dodatek č. 1
ke Smlouvě o partnerství s finančním příspěvkem v rámci projektu
„Implementace Krajského akčního plánu II Středočeského kraje“
uzavřené dne 09.09.2020 s číslem: S-5856/ŠKS/2020/1

Středočeský kraj

se sídlem Zborovská 11, 150 21 Praha 5

zastoupený Mgr. Milanem Váchou, radním pro oblast vzdělávání a sportu

IČ: 70891095

DIČ: CZ70891095

bankovní spojení PPF banka a.s., číslo účtu

(dále jen „Příjemce“)

a

Střední lesnická škola a Střední odborné učiliště, Křivoklát, Písky 181

se sídlem Písky 181, Křivoklát 27023

zastoupené Ing. Vratislavem Dlohošem, ředitelem školy

IČ: 00069434, DIČ: CZ00069434

bankovní spojení

(dále jen „Partner“)

uzavřely níže uvedeného dne, měsíce a roku tento Dodatek č. 1 ke Smlouvě o partnerství s finančním příspěvkem v rámci projektu „Implementace Krajského akčního plánu II Středočeského kraje“ ze dne 09. 09. 2020 (dále jen „Smlouva“)

Článek 1

Předmět dodatku

1. Předmětem dodatku je snížení celkového finančního podílu Příjemce, změna přílohy č. 3 - Žádost o podporu.
2. Smluvní strany se dohodly, že **článek IV** Financování projektu, **odstavec 2.** Smlouvy se mění tak, že původní text se nahrazuje textem následujícího znění:

Výdaje na činnosti, jimiž se Příjemce a Partner podílejí na Projektu, jsou podrobně rozepsány v žádosti o podporu, která tvoří přílohu č. 3 Smlouvy.

Celkový finanční podíl Příjemce a Partnera na Projektu činí:

a) Příjemce: 136 284 365,83 Kč

b) Partner: 322 207,00 Kč

3. Smluvní strany se dále dohodly na změně Smlouvy, a to tak, že příloha č. 3 Smlouvy se nahrazuje novou přílohou, která tvoří přílohu č. 1 tohoto dodatku.

Článek 2 **Závěrečná ustanovení**

1. Tento dodatek nabývá platnosti dnem podpisu obou smluvních stran a účinnosti dnem jeho zveřejnění v registru smluv, které provede Příjemce.
2. Tento dodatek je vyhotoven ve třech stejnopisech, z nichž každý má platnost originálu. Dva stejnopisy si ponechá Příjemce a jeden stejnopis Partner.
3. Tento dodatek byl v souladu s § 23 zákona č. 129/2000 Sb., o krajích (krajské zřízení), ve znění pozdějších předpisů, schválen Radou Středočeského kraje Usnesením č. 068-21/2021/RK ze dne 13.5.2021.
4. Ostatní ujednání Smlouvy zůstávají beze změn.
5. Nedílnou součástí tohoto dodatku jsou přílohy:

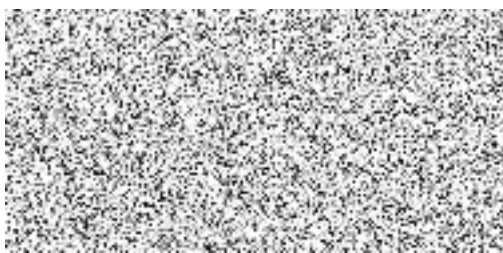
Příloha č. 1 k dodatku Smlouvy – Příloha č. 3 ke Smlouvě – Žádost o podporu

V Praze dne

V Křivoklátě dne

Příjemce

Partner



.....

.....