

**OBJEDNÁVKA**

č. j. KRPZ-50664-6/ČJ-2021-1500MM

Přílohy: 2 / 2

**Uvádějte číslo naší objednávky na všech dodacích listech a fakturách**

Dodavatel:	<b>LT SEZAM s. r. o.</b>		
	<b>Karlovarská 378/30</b>	<b>161 00</b>	<b>Praha 6</b>
IČO:	27258122	DIČ:	CZ27258122
číslo účtu:	197035484	kód banky	/0300
kontaktní osoba dodavatele:			
Objednatel:	<b>Česká republika – Krajské ředitelství policie Zlínského kraje</b>		
	<b>J. A. Bati 5637</b>	<b>760 01</b>	<b>ZLÍN</b>
IČO:	72052767	DIČ:	CZ72052767
číslo účtu:	28036881	kód banky	/0710
kontaktní osoba objednatele:	<b>Jitka Janečková</b>		
	telefon:	720 952 798	
	e-mail:	<a href="mailto:krpz.omtz.podatelna@pcr.cz">krpz.omtz.podatelna@pcr.cz</a>	

Předmět plnění: **Nákup přístrojů pro kontrolu pravosti dokumentů**  
*Dodavatele oprávněného nabídkou přednáti plnění - zboží/služby poskytovat náhradou plnění ze záruky. Žádáme o uvedení relevantní informace o tzv. povinném podání a kontaktní osobě objednatelů z této objednávky.*

Specifikace zboží/služby:

- Přístroj DOCULUS LUMUS 22x ZOOM se čtečkou RFID**
  - specifikace – viz příloha č. 1
  - požadované množství: 15 ks
- Pouzdro na opasek k přístroji DOCULUS LUMUS**
  - požadované množství: 15 ks

- cena včetně dopravy na místo plnění
- dodání na fakturu se splatností 30 dní

Místo dodání: **Krajské ředitelství policie Zlínského kraje**  
**Centrální sklad**  
**Nám. T. G. Masaryka 3218, 760 01 Zlín**

Zaměstnanci odpovědní za převzetí zboží/služby: **Lenka Svozilová, František Strnad** tel.: 974 661 546 (547)  
**(pracovní dny 7:00 – 14:30 hod.)** mobil: 720 952 872

Dodací lhůta: **Nejpozději 31.7.2021.**

Cena: za vymezený předmět plnění činí včetně dopravy

CELKEM bez DPH		119 250,-	Kč
CELKEM s DPH 21%		<b>144 292,50</b>	Kč

slovy s DPH: Jednostočetřicetčetřítisícdevětedevadesátdevakoronpadesátthaléřů

za 1 ks , v případě více položek majetku s různou cenou viz příloha

CELKEM bez DPH	<u>viz příloha č. 2</u>	Kč
CELKEM s DPH 21%	<u>viz příloha č. 2</u>	Kč

## KRAJSKÉ ŘEDITELSTVÍ POLICIE ZLÍNSKÉHO KRAJE

Další podmínky: \_\_\_\_\_

Sankce:

1. Dodavatel se zavazuje potvrdit písemně nebo v elektronické podobě (e-mail), akceptaci objednávky nejpozději do 3 pracovních dnů od jejího zaslání kupujícím.
2. Potvrzením objednávky prodávající stvrzuje, že objednávku přijímá v plném rozsahu.
3. Reklamacce objednatele způsobené nedodáním zboží/služby v požadované kvalitě jsou řešeny dle platných právních předpisů.
4. Pokud dodavatel na svém potvrzení objednávky výslovně uvede konkrétní údaje jinak, než jak jsou uvedeny na objednávce objednatele, považuje se takové potvrzení objednávky za protinávrh. V takovém případě může být protinávrh písemně potvrzen objednatelem nejpozději do pěti (5) pracovních dnů od obdržení protinávrhu.
5. V případě, že se dodavatel dostane do prodlení s termínem řádného dodání zboží/služby nebo odstranění zjevných vad zboží/služby v dohodnutém termínu, objednatel má právo na kompenzaci smluvní pokutou ve výši 0,05% vč. DPH z kupní ceny zboží/služby, s jehož dodáním je prodávající v prodlení, a to za každý i započatý den takového prodlení.
6. Jakákoliv smluvní pokuta je splatná do patnácti (15) dnů ode dne doručení oprávněného vystaveného vyúčtování smluvní pokuty straně dodavatele.
7. Zaplacením smluvní pokuty není jakkoliv dotčen ani omezen nárok na náhradu vzniklé škody ani povinnost dodavatele řádně splnit své povinnosti (dodat zboží/službu, odstranit vady).
8. Dodavatel podpisem této smlouvy prohlašuje, že není veden v registru nespolehlivých plátců DPH vedeném Ministerstvem financí ČR. V případě, že je toto prohlášení nepravdivé anebo v případě, že bude dodavatel dodatečně zapsán v registru nespolehlivých plátců DPH v průběhu účinnosti této smlouvy a nevyrozumí o tom ihned objednatele, má objednatel právo od objednávky odstoupit, a to v souladu s příslušným právním předpisem.

Fakturační adresa:

**Česká republika – Krajské ředitelství policie Zlínského kraje**  
**J. A. Bati 5637**  
**760 01 ZLÍN**

Adresa pro doručení faktury:

**Datová schránka: w6thp3w.**

V případě fyzického doručení dotečte prosím fakturu na adresu:  
Česká republika – Krajské ředitelství policie Zlínského kraje, J. A. Bati 5637, 760 01 Zlín  
Elektronicky možno fakturu zaslat na e-mail: [krpz.ou@policie.cz](mailto:krpz.ou@policie.cz). Každý e-mail musí obsahovat pouze jednu fakturu.

Způsob platby:

bezhotovostním převodem na účet na základě daňového dokladu (faktura)

Splatnost faktury:

**30 dní od vystavení faktury**

**Dovoluji si Vás požádat o elektronické potvrzení objednávky**

Datum:

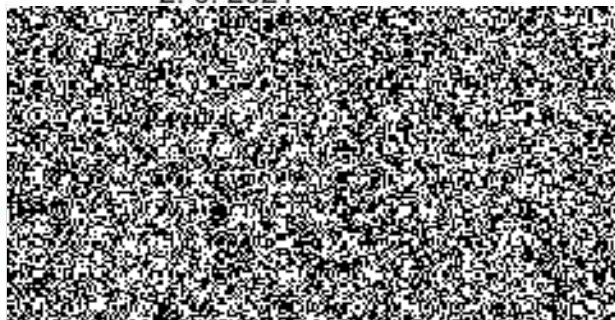
- 1. 06. 2021

za objednatele:



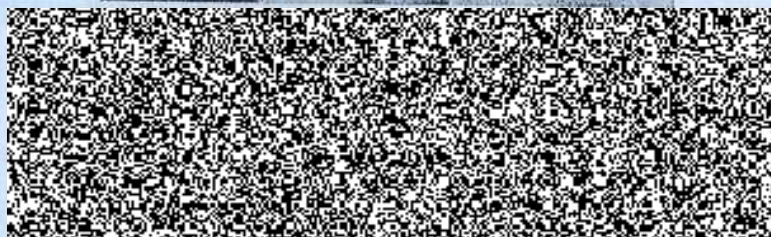
\* elektronicky se řadí

2. 6. 2021



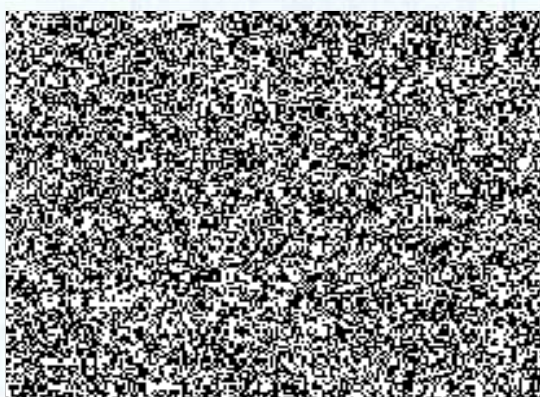
## Funkce Doculus Lumus®

- Zvětšení 22x s vysoce kvalitním systémem skleněných čoček
- Zorné pole: 22x Ø 15 mm
- Robustní kryt: odolný proti pádu z výšky 1,5 m
- 4 LED pro bílé dopadající světlo
- **Nově mini přední UV svítidla (UV 365 nm)**
- 4 UV-LED - 365 nm
- rychlá kontrola RFID
- 8 LED pro automatické nebo manuální otáčení šikmého světla doleva nebo doprava
- Režim svítiviny
- Režim levá / pravá ruka
- Režim stálého osvětlení pro účely dokumentace
- Funkce automatického vypnutí
- Konstantní jas LED díky inteligentnímu řízení energie




## Příloha č. 2 k č. j. KRPZ-50664-6/ČJ-2021-1500MM

	Název materiálu	Cena za 1 ks bez DPH 21%	Cena za 1 ks/ s DPH 21%
1.	Přístroj DOCULUS LUMUS 22 x zoom se čtečkou RFID	7 420,- Kč	8 978,20 Kč
2.	Pouzdro na opasek pro přístroj DOCULUS LUMUS 22 x zoom se čtečkou RFID	530,- Kč	641,30 Kč



## KŘPZ - OMTZ SPM podatelna

---

**Od:**   
**Odesláno:** středa 2. června 2021 12:34  
**Komu:** KŘPZ - OMTZ SPM podatelna  
**Předmět:** RE: Závazná objednávka PČR KŘP Zlín - nákup přístrojů Doculus Lumus  
**Přílohy:** Scan.pdf

Dobrý den,  
děkujeme za zaslání objednávky. V příloze zasílám její potvrzení.

Ještě bych měla dotaz k Vaší fakturační adrese. Proč trváte nauvádění: **Česká republika (může být i ČR)** – Krajské ředitelství policie Zlínského kraje, J. A. Bati 5637, 760 01 Zlín, když podle obchodního rejstříku v názvu subjektu Česká republika uvedená není?

Děkuji  
S pozdravem



LT SEZAM s.r.o.  
Drnovská 566/24  
161 00 Praha 6 - Ruzyně



DIČ: CZ27258122



[www.krimi-ltsezam.cz](http://www.krimi-ltsezam.cz)  
[www.drogovetesty.cz](http://www.drogovetesty.cz)