



**MĚSTO LITOMĚŘICE**  
Odbor územního rozvoje

Město Litoměřice

## **DODATEK Č. 1**

### **KE SMLouvĚ O DíLO**

na realizaci veřejné zakázky malého rozsahu

„Zajištění dotačního managementu při realizaci a udržitelnosti projektů financovaných z IROP“

#### **Město Litoměřice**

se sídlem: Mírové náměstí 15/7, 412 01 Litoměřice

IČO: 00263958

DIČ: CZ00263958

zastoupené: Mgr. Ladislavem Chlupáčem, starostou města

(dále jen „Objednatel“)

na straně jedné a

#### **Regionální rozvojová agentura Ústeckého kraje, a.s.**

se sídlem: Velká Hradební 3118/48, 400 02 Ústí nad Labem

IČO: 60279524

DIČ: CZ60279524

zastoupená: Mgr. Zbyňkem Pěnkou, předsedou představenstva

zapsaná v obchodním rejstříku vedeném Krajským soudem v Ústí n. L., oddíl B, vložka 557

(dále jen „Zhotovitel“)

na straně druhé

(společně dále jen „Smluvní strany“ nebo každý jednotlivě „Smluvní strana“)

### **1. ÚVODNÍ USTANOVENÍ**

- 1.1. Smluvní strany uzavřely dne 23. 2. 2017 Smlouvu o dílo na realizaci veřejné zakázky malého rozsahu „Zajištění dotačního managementu při realizaci a udržitelnosti projektů financovaných z IROP“ (dále jen „Smlouva“).

## 2. ZMĚNA SMLOUVY

- 2.1. Smluvní strany se dohodly na změně platebních podmínek a fakturaci za dotační management projektu v průběhu povinné udržitelnosti. Článek č. 4 Cena díla a platby, odst. 4.1 se mění takto (změny jsou vyznačeny tučně kurzívou):

### 4. Platební podmínky a fakturace

- 4.1. Smluvní strany sjednávají, že platba ceny za Dílo bude provedena za jednotlivé projekty. Podkladem pro úhradu ceny za poskytnuté Dílo je doručení faktury (daňového dokladu) na platbu Zhotoviteli. Splatnost faktur činí 30 (třicet) dnů ode dne jejího doručení Objednateli. Platba bude provedena v následujících splátkách:
- A. Zvýšení bezpečnosti dopravy - Litoměřice, Palachova ulice
- Cena za dotační management Projektu v průběhu jeho realizace – faktura ve výši 240 000,- Kč bez DPH bude vystavena po podání poslední žádosti o platbu;
  - Cena za dotační management projektu v průběhu povinné udržitelnosti – *po schválení Zprávy o udržitelnosti v systému ISKP14+ poskytovatelem dotace v příslušném roku povinné udržitelnosti* bude fakturována částka 24 000,- Kč bez DPH, a to po dobu 5 let od finančního ukončení projektu.
- B. Automatické parkovací zařízení pro kola v Litoměřicích
- Cena za dotační management Projektu v průběhu jeho realizace – faktura ve výši 90 000,- Kč bez DPH bude vystavena po podání poslední žádosti o platbu;
  - Cena za dotační management projektu v průběhu povinné udržitelnosti – *po schválení Zprávy o udržitelnosti v systému ISKP14+ poskytovatelem dotace v příslušném roku povinné udržitelnosti* bude fakturována částka 20 000,- Kč bez DPH, a to po dobu 5 let od finančního ukončení projektu.
- C. Pořízení cisterny pro JSDH Litoměřice
- Cena za dotační management Projektu v průběhu jeho realizace – faktura ve výši 80 000,- Kč bez DPH bude vystavena po podání poslední žádosti o platbu;
  - Cena za dotační management projektu v průběhu povinné udržitelnosti – *po schválení Zprávy o udržitelnosti v systému ISKP14+ poskytovatelem dotace v příslušném roku povinné udržitelnosti* bude fakturována částka 20 000,- Kč bez DPH, a to po dobu 5 let od finančního ukončení projektu.
- D. Revitalizace objektu Stará radnice č.p. 171
- Cena za dotační management Projektu v průběhu jeho realizace – faktura ve výši 220 000,- Kč bez DPH bude vystavena po podání poslední žádosti o platbu;
  - Cena za dotační management projektu v průběhu povinné udržitelnosti – *po schválení Zprávy o udržitelnosti v systému ISKP14+ poskytovatelem dotace v příslušném roku povinné udržitelnosti*, bude fakturována částka 24 000,- Kč bez DPH, a to po dobu 5 let od finančního ukončení projektu.
- E. Masarykova základní škola Litoměřice – vybudování odborných učeben
- Cena za dotační management Projektu v průběhu jeho realizace – faktura ve výši 240 000,- Kč bez DPH bude vystavena po podání poslední žádosti o platbu;

- Cena za dotační management projektu v průběhu povinné udržitelnosti – po schválení Zprávy o udržitelnosti v systému ISKP14+ poskytovatelem dotace v příslušném roku povinné udržitelnosti bude fakturována částka 24 000,- Kč bez DPH, a to po dobu 5 let od finančního ukončení projektu.

### 3. ZÁVĚREČNÁ USTANOVENÍ

- 3.1. Ostatní ustanovení Smlouvy zůstávají beze změn.
- 3.2. Tento dodatek nabývá platnosti dnem jeho podpisu oběma Smluvními stranami a účinnosti dnem uveřejnění v tzv. Registru smluv, tzn. v informačním systému veřejné správy dle zákona č. 340/2015 Sb., o zvláštních podmínkách účinnosti některých smluv, uveřejňování těchto smluv a o registru smluv (zákon o registru smluv), ve znění pozdějších předpisů.
- 3.3. Dodatek je vyhotoven ve třech stejnopisech s platností originálu, přičemž Objednatel obdrží dvě vyhotovení a jedno vyhotovení obdrží Zhotovitel.

Objednatel

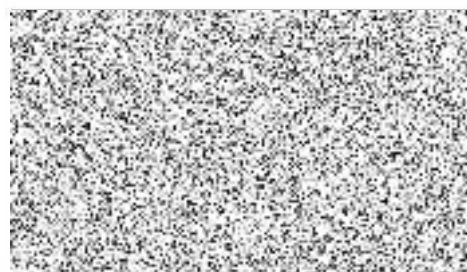
V Litoměřicích dne **31. 05. 2021**

Zhotovitel

V Ústí nad Labem dne *31. 5. 2021*



Město Litoměřice  
Mgr. Ladislav Chlupáč  
starosta



Regionální rozvojová agentura  
Ústeckého kraje, a.s.  
Mgr. Zbyněk Pěnka  
předseda představenstva