

Dodatek č. 1
ke Smlouvě o partnerství s finančním příspěvkem v rámci projektu
„Implementace Krajského akčního plánu II Středočeského kraje“
uzavřené dne 09.09.2020 s číslem: S-5846/ŠKS/2020/1

Středočeský kraj

se sídlem Zborovská 11, 150 21 Praha 5

zastoupený Mgr. Milanem Váchou, radním pro oblast vzdělávání a sportu

IČ: 70891095

DIČ: CZ70891095

bankovní spojení PPF banka a.s., číslo účtu 

(dále jen „Příjemce“)


a

Střední škola designu a řemesel Kladno, příspěvková organizace

se sídlem U Hvězdy 2279, 272 01 Kladno

zastoupená Ing. Janou Bláhovou, ředitelkou školy

IČ: 16977360, DIČ: CZ16977360

bankovní spojení 

(dále jen „Partner“)

uzavřely níže uvedeného dne, měsíce a roku tento Dodatek č. 1 ke Smlouvě o partnerství s finančním příspěvkem v rámci projektu „Implementace Krajského akčního plánu II Středočeského kraje“ ze dne 09. 09. 2020 (dále jen „Smlouva“)

Článek 1
Předmět dodatku

1. Předmětem dodatku je snížení celkového finančního podílu Příjemce, změna přílohy č. 3 - Žádost o podporu.
2. Smluvní strany se dohodly, že **článek IV** Financování projektu, **odstavec 2.** Smlouvy se mění tak, že původní text se nahrazuje textem následujícího znění:

Výdaje na činnosti, jimiž se Příjemce a Partner podílejí na Projektu, jsou podrobně rozepsány v žádosti o podporu, která tvoří přílohu č. 3 Smlouvy.

Celkový finanční podíl Příjemce a Partnera na Projektu činí:

a) *Příjemce: 136 284 365,83 Kč*

b) *Partner: 194 618,00 Kč*

3. Smluvní strany se dále dohodly na změně Smlouvy, a to tak, že příloha č. 3 Smlouvy se nahrazuje novou přílohou, která tvoří přílohu č. 1 tohoto dodatku.

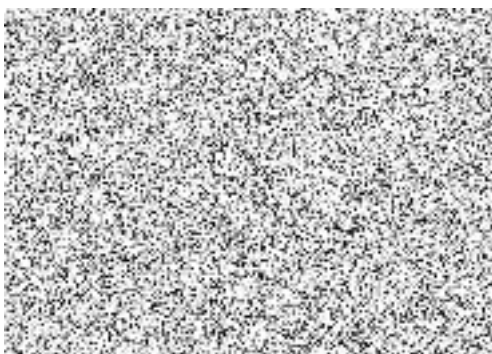
Článek 2 **Závěrečná ustanovení**

1. Tento dodatek nabývá platnosti dnem podpisu obou smluvních stran a účinnosti dnem jeho zveřejnění v registru smluv, které provede Příjemce.
2. Tento dodatek je vyhotoven ve třech stejnopisech, z nichž každý má platnost originálu. Dva stejnopisy si ponechá Příjemce a jeden stejnopis Partner.
3. Tento dodatek byl v souladu s § 23 zákona č. 129/2000 Sb., o krajích (krajské zřízení), ve znění pozdějších předpisů, schválen Radou Středočeského kraje Usnesením č. 068-21/2021/RK ze dne 13.5.2021.
4. Ostatní ujednání Smlouvy zůstávají beze změn.
5. Nedílnou součástí tohoto dodatku jsou přílohy:

Příloha č. 1 k dodatku Smlouvy – Příloha č. 3 ke Smlouvě – Žádost o podporu

V Praze dne

Příjemce



21. 5. 2021

V Kladně dne

Partner



.....