

Technické požadavky pro představení HEROES

1/ JEVIŠTĚ

Čistý prostor s bílým baletizolem o rozměru - šířka 8m a hloubka 10m (ve větších divadlech 10m x 10m). Pokud divadlo bílý baletizol nevlastní, přivezeme si vlastní. Pod baletizol dáme vrstvu tenkého pěnového materiálu (tloušťka 1,5cm). Výška stropu min. 6m.

2/ PROJEKCE

Kontakt: Amar Mulabegovič, +420 606 925 956, email: amar@themacula.com

Do režie umístit stůl na počítač, židli a také samostatné připojení 220 V.

3/ ZVUK

Kontakt: Karel Mařík, + 420 732 505 734, email: kaj.marik@seznam.cz

FOH

PA - system dostatečně výkonný a kvalitní, hrající v celém pásmu. Nejlépe D&B, L-Acoustics apod.

MONITORY - 6x (3x stereo AUX post), dostatečně výkonné hrající v celém rozsahu 50Hz-18kHz

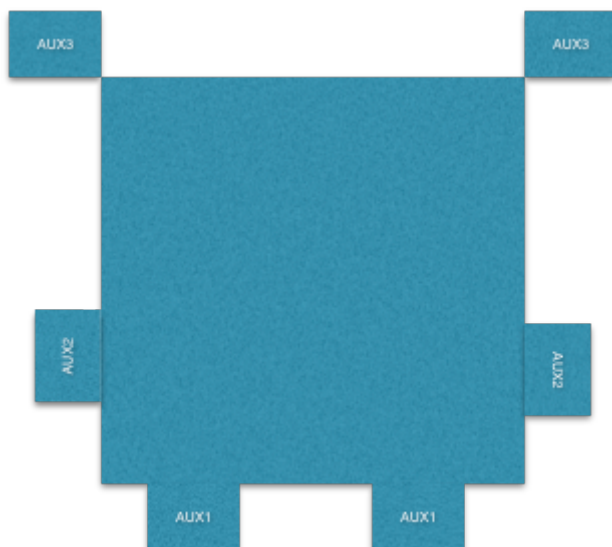
Celý zvukový systém plně funkční, ve správné fázi, bez brumů a šumů.

MIX

Digico, Midas, YAMAHA apod.

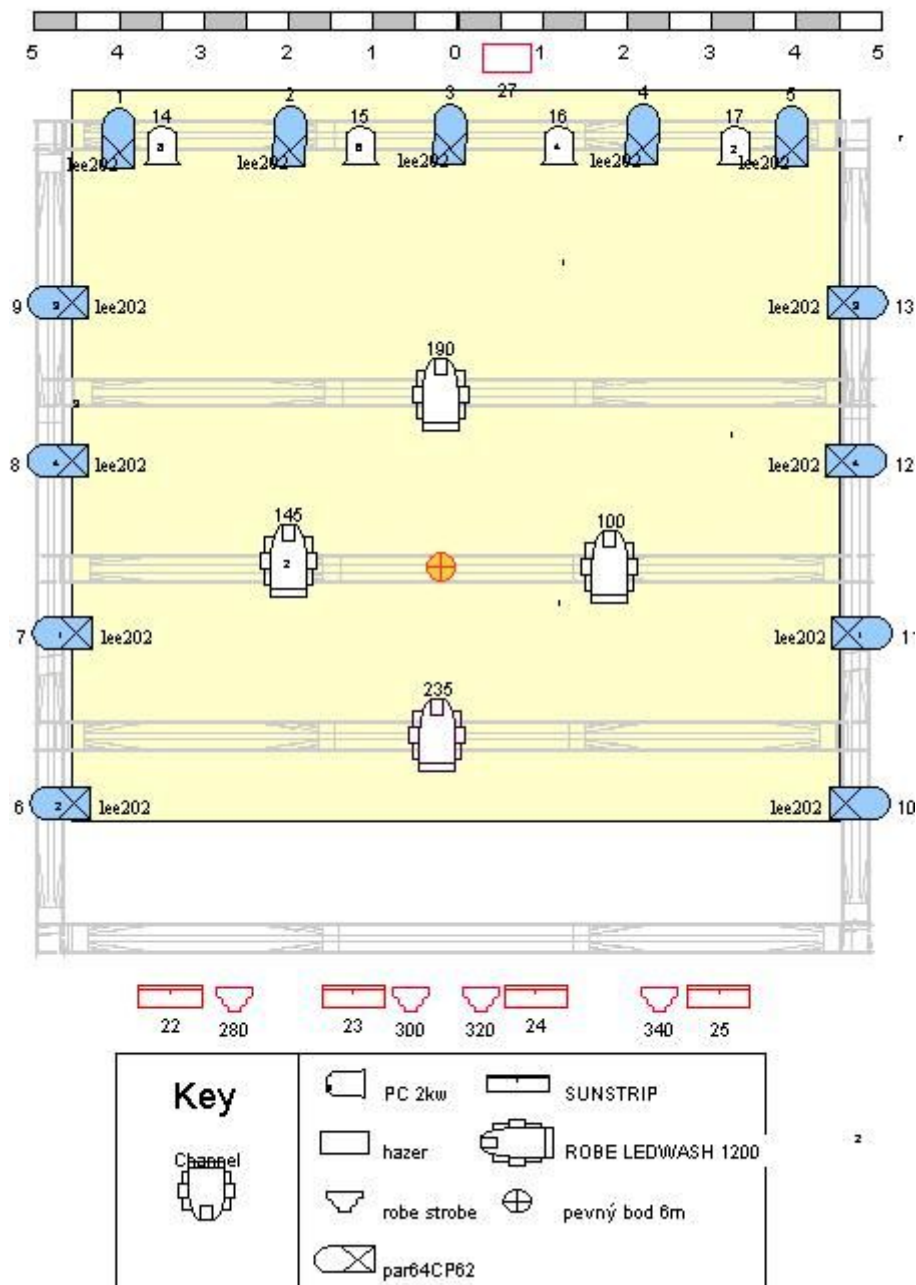
vstup z Mac přes kabel 3,5 JACK / 2X 6,3 JACK

Pro bližší info prosím volejte na výše uvedený kontakt.



4/ SVĚTLA

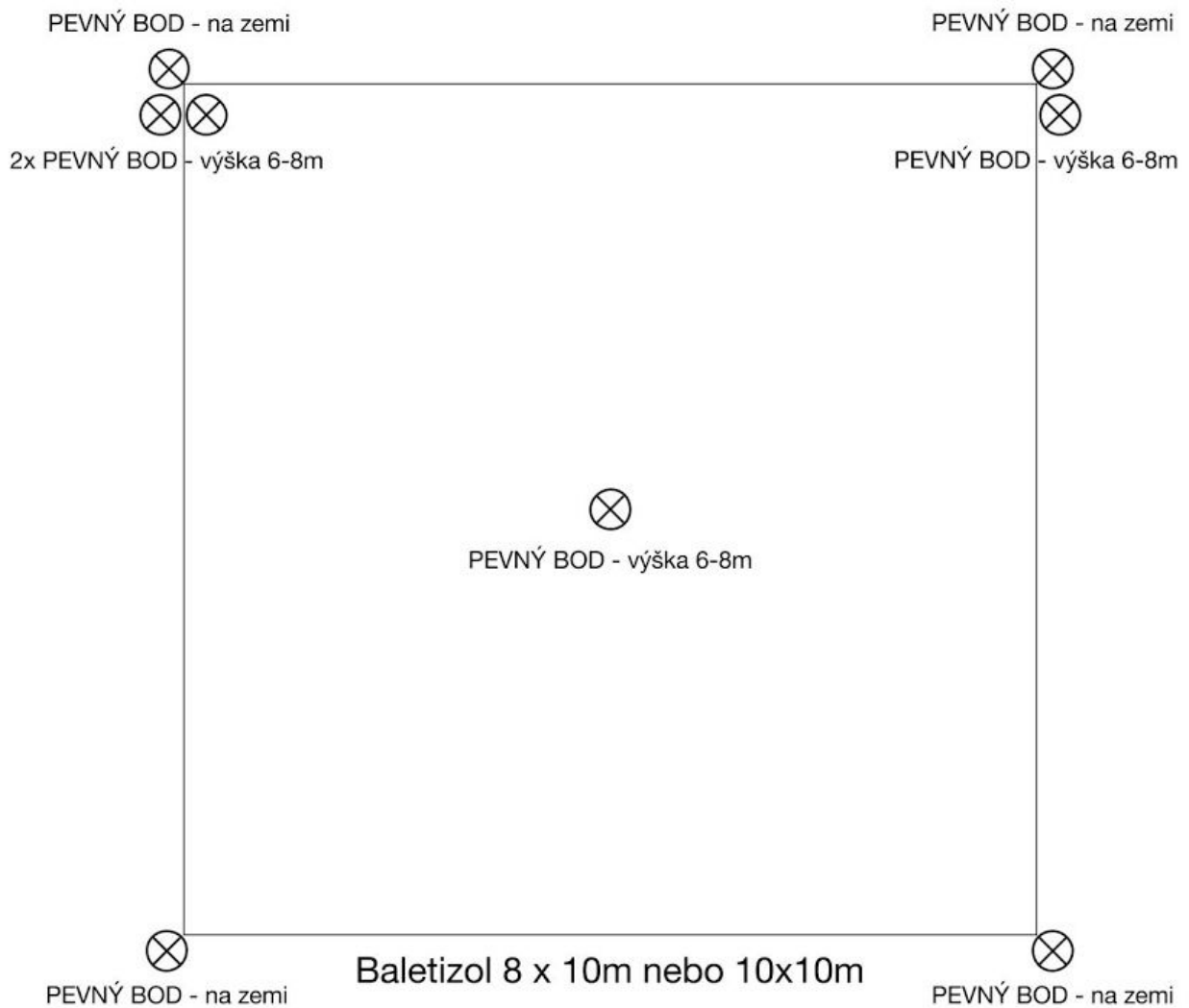
Michal Bláha, gsm: +420 734 316 357, email: michael@unitedarts.cz



S sebou vezeme - ROBE STROBE a ROBE LED WASH. Ostatní zajistí divadlo.

5/ RIGGING

Martin Pluhař, gsm: 731 153 139



6/ZÁZEMÍ

Uzamykatelnou šatnu se 2 stoly, 12 židlí a štendr na oblečení. Dále pak 11x neperlivou vodu a drobné občerstvení. Možnost účinkujících využít sprchy.

Podpis:

Vdne

.....