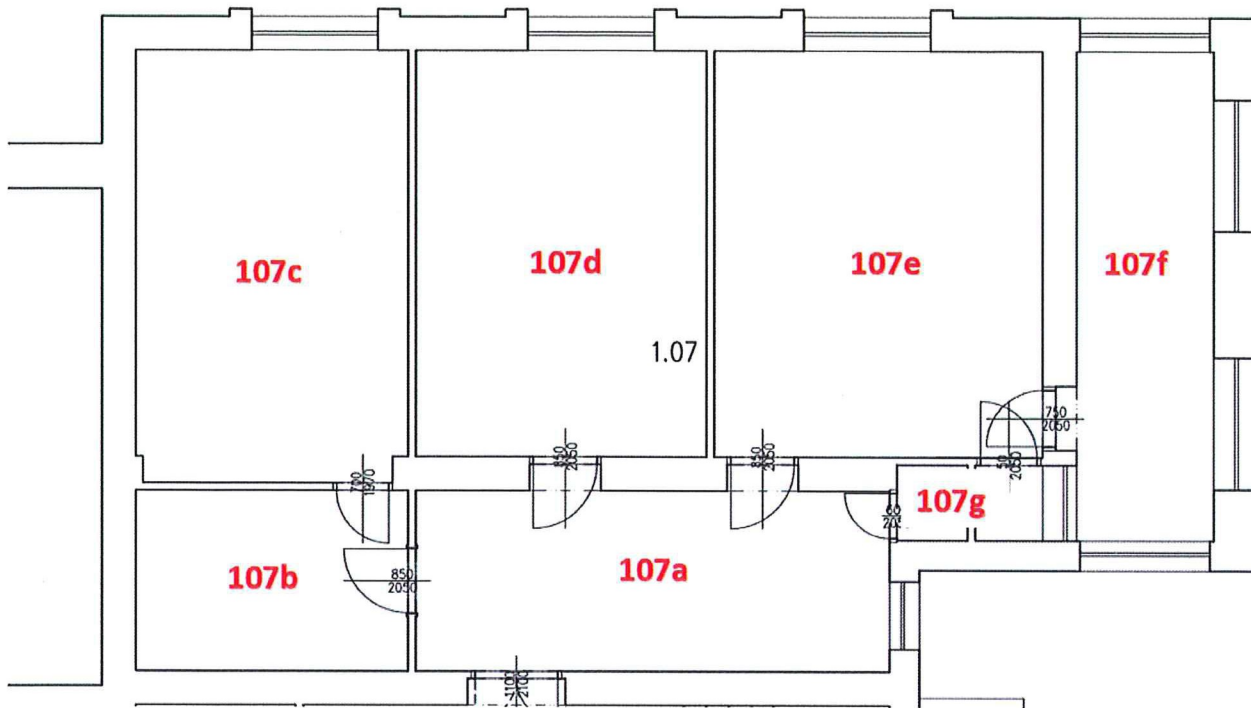


## Požadované opravy v prostorách bytu školníka, místnosti č. 107a-g

číslo místnosti	druh	Požadované úpravy	Požadovaná podlahová krytina
107a	Předsíň	<ol style="list-style-type: none"> <li>1. rekonstrukce omítek a štuků na stěnách a stropě</li> <li>2. výmalba (bílý strop, světlemodré zdi, přesný odstín dle vzorníku)</li> <li>3. výměna vstupních dveří a zárubní (barva šedá, stejný odstín jako v rekonstruované části budovy)</li> <li>4. položení dlažby</li> <li>5. rekonstrukce elektroinstalace</li> <li>6. přeložení odpadního vedení a přívodu vody ke kuchyňské lince</li> <li>7. montáž kuchyňské linky (dekor buk) s LED osvětlením</li> <li>8. stropní zářivkové LED těleso</li> <li>9. instalace garnyže na záclonu</li> </ol>	<p>Dlažba</p> <p>(barva světlemodrá barva, přesný odstín dle vzorníku)</p>
107b	Koupelna	<ol style="list-style-type: none"> <li>1. výměna zárubní a dveří (barva šedá, stejný odstín jako v rekonstruované části budovy)</li> <li>2. oprava dlažby po výměně zárubní</li> <li>3. výmalba stropu (barva bílá)</li> </ol>	<p>Dlažba</p> <p>(zachovat odstín stávající dlažby)</p>
107c	Místnost	<ol style="list-style-type: none"> <li>1. rekonstrukce omítek a štuků na stěnách a stropě</li> <li>2. výmalba (bílý strop, oranžové zdi, přesný odstín dle vzorníku)</li> <li>3. zadržování vstupních dveří a zárubní a přemístění vstupních dveří do rohu místnosti ve směru od okna (barva šedá, stejný odstín jako v rekonstruované části budovy)</li> <li>4. srovnání podlah a položení zátěžového koberce</li> <li>5. rekonstrukce elektroinstalace</li> <li>6. instalace datového a TV rozvodu</li> <li>7. stropní zářivkové LED těleso dle norem pro osvětlení prostoru pro ubytování</li> <li>8. instalace žaluzií a garnyže na záclonu</li> </ol>	<p>Zátěžový koberec</p> <p>(tmavší šedomodré barvy, dle vzorníku)</p>



		<p>5. rekonstrukce elektroinstalace</p> <p>6. instalace datového a TV rozvodu</p> <p>7. stropní zářivkové LED těleso</p> <p>8. instalace žaluzií a garnyže na záclonu</p> <p>9. výměna vstupních dveří a zárubní (barva šedá, stejný odstín jako v rekonstruované části budovy)</p>	
107g	WC	<p>1. rekonstrukce omítek a štuků na stěnách a stropě</p> <p>2. obložení stěn keramickým obkladem (světlezelená barva, dle vzorníku)</p> <p>3. výmalba (strop i neobložená část zdí v bílé barvě)</p> <p>4. vybourání příčky mezi 107g a 107f pro zvětšení místnosti WC</p> <p>5. instalace WC a umyvadla včetně napojení vody a odpadů</p> <p>6. srovnání podlah a položení dlažby</p> <p>7. výměna vstupních dveří a zárubní (barva šedá, stejný odstín jako v rekonstruované části budovy)</p> <p>8. rekonstrukce elektroinstalace</p> <p>6. instalace nuceného odvětrání místnosti</p> <p>7. stropní LED těleso</p> <p>8. instalace žaluzií</p>	<p>Dlažba</p> <p>(světlezelená barva, dle vzorníku)</p>

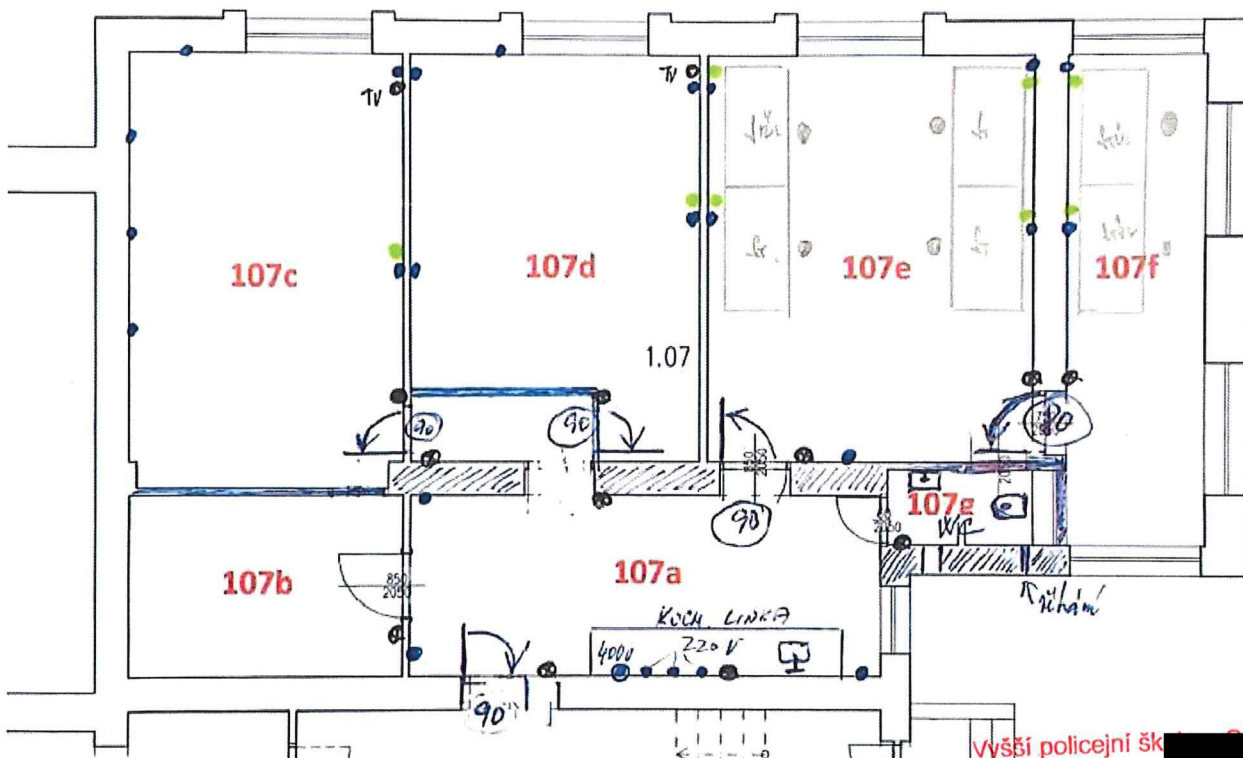


Tento plán místností bytu školníka byl použit z výkresů budovy školy před současnými stavebními úpravami budovy. Tudiž v tomto půdorysu není zaznamenán stávající stav umístění vstupních otvorů do jednotlivých místností. V některých místnostech došlo k zazdění nebo posunutí stavebních otvorů.



Nákres požadovaných úprav:

- PO ŽALUZIE
- TV ŽALUZIA
- ⊙ VYHŘADŮ
- 220 V
- EVID. ŽALUZIA
- ⊙ 400 V



Vyšší policejní škola v Praze  
 Ministerstvo vnitra  
 Pod Táborem 190 24 Praha 9