



S00FX01MATX1

Město Tábor  
odbor správy majetku města

## SMLOUVA O ZŘÍZENÍ VĚCNÉHO BŘEMENE – SLUŽEBNOSTI

### **Město Tábor**

se sídlem Žižkovo nám. 2, 390 01 Tábor  
IČ: 00253014, DIČ: CZ00253014  
zastoupené: **Ing. Štěpánem Pavlíkem**, starostou města  
dále jen „povinný“

a

### **Nej.cz s.r.o.**

se sídlem Kaplanova 2252/8, Chodov, 148 00 Praha 4  
IČ: 03213595, DIČ: CZ03213595  
zastoupena: **Ing. Jaroslavem Hanykem**, předsedou sboru jednatelů  
společnost je zapsána v obchodním rejstříku vedeném Městským soudem v Praze, oddíl C, vložka 228799  
dále jen „oprávněný“

(povinný a oprávněný dále jen „smluvní strany“)

spolu uzavírají podle § 1257 a násl. zákona č. 89/2012 Sb., nového občanského zákoníku (dále jen NOZ) a podle § 104 odst. 3., zákona č. 127/2005 Sb., o elektronických komunikacích a o změně některých souvisejících zákonů tuto

### **smlouvu o zřízení věcného břemene – služebnosti:**

#### **I.**

Povinný je vlastníkem pozemků parc. č. **2430, 2661, 2808, 5779, 5781, 5816, 5817 a 5818/1** v katastrálním území **Tábor** zapsaných u Katastrálního úřadu pro Jihočeský kraj, Katastrálního pracoviště Tábor na listu vlastnictví č. 10001 (dále jen „služebné pozemky“).

#### **II.**

Oprávněný je vlastníkem podzemního **komunikačního vedení** a nadzemního **rozvaděče** vybudovaných v rámci akce pod názvem „Tábor, Budějovická, SEK Nej.cz – 2. etapa“, územní rozhodnutí č.j. METAB 38538/2019/SÚ/JChlu ze dne 04.07.2019 (dále jen „stavba“). Podzemní komunikační vedení se nachází ve služebných pozemcích, nadzemní rozvaděč se nachází na pozemku parc. č. 2661 v katastrálním území Tábor těsně před soukromým stavebním pozemkem parc. č. 2659 v katastrálním území Tábor.

#### **III.**

Povinný zřizuje:

1. služebnost **vedení a provozování komunikačního vedení** v pozemcích parc. č. 2430, 2808, 5779, 5781, 5816, 5817 a 5818/1 v katastrálním území Tábor ve prospěch oprávněného, která spočívá v právu vedení a provozování komunikačního vedení v pozemcích parc. č. 2430, 2808, 5779, 5781, 5816, 5817 a 5818/1

v katastrálním území Tábor v rozsahu vyznačeném geometrickým plánem č. 5923-1486/2019 ověřeným dne 15.02.2021 a potvrzeným Katastrálním úřadem pro Jihočeský kraj, Katastrálním pracovištěm Tábor dne 18.02.2021 pod č. PGP-226/2021-308.

2. služebnost **vedení a provozování komunikačního vedení** v pozemku parc. č. 2661 v katastrálním území Tábor **a strpění rozvaděče** na pozemku parc. č. 2661 v katastrálním území Tábor ve prospěch oprávněného, která spočívá v právu vedení a provozování komunikačního vedení v pozemku parc. č. 2661 v katastrálním území Tábor a v právu strpění rozvaděče na pozemku parc. č. 2661 v katastrálním území Tábor vše v rozsahu vyznačeném geometrickým plánem č. 5923-1486/2019 ověřeným dne 15.02.2021 a potvrzeným Katastrálním úřadem pro Jihočeský kraj, Katastrálním pracovištěm Tábor dne 18.02.2021 pod č. PGP-226/2021-308.

Geometrický plán č. 5923-1486/2019 se stává nedílnou součástí této smlouvy o zřízení věcného břemene – služebnosti.

#### IV.

1. Smluvní strany berou na vědomí, že stavba je chráněna ochranným pásmem dle zákona o elektronických komunikacích (§ 102 zákona č. 127/2005 Sb.).

2. Smluvní strany berou na vědomí, že právo v nezbytném rozsahu vstupovat nebo vjíždět na služebné pozemky v souvislosti s provozováním stavby má oprávněný ze zákona č. 127/2005 Sb. po předchozím prokazatelném oznámení zahrnujícím sdělení data a účelu vstupu či vjezdu na služebné pozemky povinnému s dostatečným časovým předstihem.

3. Oprávněný je povinen při provozování stavby a při výkonu oprávnění vstupu nebo vjezdu na služebné pozemky v souvislosti s provozováním stavby co nejvíce šetřit práv povinného. Po skončení prací je oprávněný povinen uvést služebné pozemky do předchozího stavu, a není-li to možné s ohledem na povahu provedených prací, do stavu odpovídajícího předchozímu účelu nebo užívání služebných pozemků a bezprostředně prokazatelně oznámit tuto skutečnost povinnému.

4. Vznikla-li povinnému nebo nájemci služebných pozemků v důsledku výkonu práv oprávněného při provozování stavby nebo při vstupu či vjezdu na služebné pozemky v souvislosti s provozováním stavby majetková újma, oprávněný se zavazuje nahradit tuto majetkovou újmu povinnému nebo nájemci služebných pozemků.

5. Oprávněný osobní služebnost zřízenou touto smlouvou přijímá a povinný se zavazuje ji strpět.

#### V.

1. Služebnost vzniklá podle této smlouvy se zřizuje za jednorázovou úhradu a na dobu neurčitou. Smluvní strany sjednávají jednorázovou úhradu ve výši **177.400 Kč** (slovy: jedno sto sedmdesát sedm tisíc čtyři sta korun českých) + DPH v platné výši.

2. Smluvní strany prohlašují, že jednorázovou úhradu + DPH v platné výši podle předchozího odstavce již uhradil oprávněný na základě vystaveného daňového dokladu na účet povinného vedeného u České spořitelny, a.s., pobočka Tábor, č.ú. 19-0701427349/0800, variabilní symbol 5300001141 před podpisem této smlouvy o zřízení věcného břemene - služebnosti.

#### VI.

Náklady spojené s vyhotovením geometrického plánu a vkladem práva odpovídajícího osobní služebnosti dle této smlouvy do katastru nemovitostí nese oprávněný.

## VII.

1. Smluvní strany souhlasí s tím, aby Katastrální úřad pro Jihočeský kraj, Katastrální pracoviště Tábor provedl na základě této smlouvy příslušný vklad práva odpovídajícího osobní služebnosti do katastru nemovitostí, v souladu s touto smlouvou o zřízení věcného břemene - služebnosti.
2. Smluvní strany berou na vědomí, že ke vzniku služebnosti dojde až jejím vkladem do katastru nemovitostí u Katastrálního úřadu pro Jihočeský kraj, Katastrální pracoviště Tábor, a to k okamžiku podání návrhu na vklad.
3. V případě, že příslušný katastrální úřad vyzve navrhovatele k odstranění nedostatků návrhu na vklad práva služebnosti dle této smlouvy, zavazují se smluvní strany ve lhůtě stanovené katastrálním úřadem tyto nedostatky odstranit.
4. V případě, že příslušný katastrální úřad návrh vkladu práva ze služebnosti zamítne nebo zastaví řízení, zavazují se smluvní strany neodkladně odstranit nedostatky, pro které byl návrh zamítnut nebo zastaveno řízení o povolení tohoto vkladu, a podat nový návrh na povolení vkladu práva dle této smlouvy.

## VIII.

Povinný prohlašuje, že tato smlouva se uzavírá na základě usnesení Rady města Tábora č. 371/6/19 ze dne 25.02.2019. Tímto prohlášením se dokládá v souladu s § 41 zákona č. 128/2000 Sb. o obcích (obecní zřízení) v platném znění, splnění podmínek zákona č. 128/2000 Sb.

Oprávněný prohlašuje, že je seznámen s právem i povinností povinného svobodně vyhledávat, přijímat, poskytovat a rozšiřovat informace dostupné mu z jeho úřední činnosti ve smyslu ustanovení článku 17 Listiny základních práv a svobod.

Oprávněný bere na vědomí úmysl a cíl povinného vytvářet transparentní majetkoprávní poměry a poskytovat otevřené informace o nakládání s obecním majetkem směrem k veřejnosti.

Oprávněný prohlašuje, že byl informován o tom, že povinný je povinným subjektem ve smyslu § 2 odst. 1 zákona č. 340/2015 Sb., o registru smluv. Smlouva, ke které se vztahuje povinnost uveřejnit ji v registru smluv, je platná ode dne podpisu jejími stranami a účinná ode dne jejího zveřejnění v registru smluv. Pro tento případ se smluvní strany dohodly, že správci registru smluv zašle smlouvu k uveřejnění povinný, a to bez zbytečného odkladu, nejpozději do 30 dní ode dne uzavření této smlouvy.

## IX.

1. Tuto smlouvu uzavírají smluvní strany na základě smlouvy o smlouvě budoucí o zřízení věcného břemene - služebnosti uzavřené mezi smluvními stranami dne 23.04.2019 pod číslem SMM 32/2019 BVB, když tato smlouva vypořádává všechna práva a povinnosti stran vyplývající z uvedené smlouvy o smlouvě budoucí o zřízení věcného břemene – služebnosti.
2. Smluvní strany souhlasí s tím, že všechny ostatní skutečnosti v této smlouvě neupravené se řídí příslušnými ustanoveními občanského zákoníku, zákona o elektronických komunikacích a ostatních platných právních předpisů. Smluvní strany se výslovně dohodly, že obchodní zvyklosti nemají přednost před ustanoveními občanského zákoníku.
3. Nastanou-li u některé ze smluvních stran okolnosti bránící řádnému plnění služebnosti, je tato strana povinna to bez zbytečného odkladu oznámit tuto skutečnost druhé straně.
4. Smluvní strany se dohodly, že tuto smlouvu lze po vzájemné dohodě měnit a doplňovat pouze písemnými číslovanými dodatky, podepsanými oběma smluvními stranami.
5. Pokud oddělitelné ustanovení této smlouvy je nebo se stane neplatným či nevynutitelným, nemá to vliv na platnost zbývajících ustanovení této smlouvy. V takovém případě se smluvní strany zavazují uzavřít do

šedesáti (60) pracovních dnů od výzvy druhé strany dodatek k této smlouvě nahrazující oddělitelné ustanovení této smlouvy, které je neplatné či nevynutitelné, platným a vynutitelným ustanovením odpovídajícím hospodářskému účelu takto nahrazovaného ustanovení.

6. Odpověď strany této smlouvy, ve smyslu § 1740 odst. 3 NOZ, s dodatkem nebo odchylkou, která podstatně nemění podmínky nabídky, není přijetím nabídky na uzavření této smlouvy.

7. Tato smlouva nabývá platnosti dnem podpisu oběma stranami.

8. Tato smlouva je vypracována v 5 vyhotoveních s platností originálu. Tři vyhotovení si ponechá pro svou potřebu povinný, jedno oprávněný a jedno vyhotovení této smlouvy spolu s oboustranně podepsaným návrhem na vklad bude povinným zasláno k řízení o vkladu práva odpovídajícího služebnosti Katastrálnímu úřadu pro Jihočeský kraj, Katastrálnímu pracovišti Tábor.

9. Smluvní strany shodně prohlašují, že si tuto smlouvu před jejím podpisem přečetly, že byla uzavřena po vzájemném projednání podle jejich pravé a svobodné vůle, určitě, vážně a srozumitelně, nikoliv v tísní a za nápadně nevýhodných podmínek.

Za povinného:

Za oprávněného:

V Táboře dne .....

V Praze dne .....

.....  
Ing. Štěpán Pavlík  
starosta města

.....  
Ing. Jaroslav Hanyk  
předseda sboru jednatelů  
Nej.cz s.r.o.

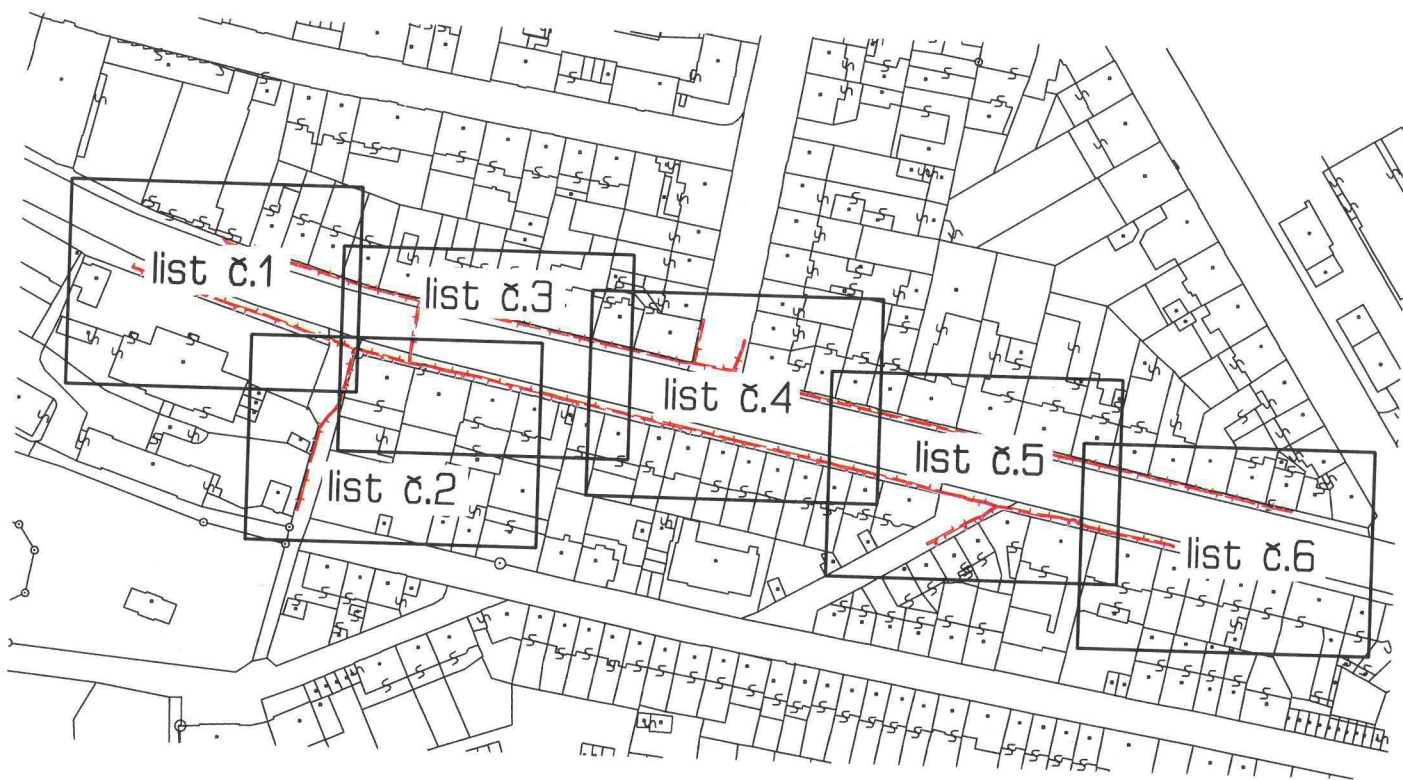


VÝKAZ DOSAVADNÍHO A NOVÉHO STAVU ÚDAJŮ KATASTRU NEMOVITOSTÍ

Dosavadní stav			Nový stav														
Označení pozemku parc. číslem	Výměra parcely		Druh pozemku	Označení pozemku parc. číslem	Výměra parcely		Druh pozemku	Typ stavby	Způsob využití	Způsob určení výměr	Porovnání se stavem evidence právních vztahů						
	ha	m <sup>2</sup>			Způsob využití	ha					m <sup>2</sup>	Způsob využití	Způsob využití	Díl přechází z pozemku označeného v katastru nemovitostí	dřívejší poz. evidenci	Číslo listu vlastnictví	Výměra dílu
		ha	m <sup>2</sup>			ha	m <sup>2</sup>			ha	m <sup>2</sup>			ha	m <sup>2</sup>		
2430												2430		10001			
2661												2661		10001			
2808												2808		10001			
5751												5751		206			
5779												5779		10001			
5781												5781		10001			
5816												5816		10001			
5817												5817		10001			
5818/1												5818/1		10001			

Druh věcného břemene: služebnost inženýrské sítě (kabel NejTV).

Oprávněný: dle smlouvy.



GEOMETRICKÝ PLÁN pro vymezení rozsahu věcného břemene k části pozemku	Geometrický plán ověřil úředně oprávněný zeměměřický inženýr:		Stejnopis ověřil úředně oprávněný zeměměřický inženýr:	
	Vyhotovitel: [redacted]	Jméno, příjmení: [redacted]	[redacted]	Jméno, příjmení: [redacted]
Číslo položky seznamu úředně oprávněných zeměměřických inženýrů: 2194/2003			Číslo položky seznamu úředně oprávněných zeměměřických inženýrů: 64/95	
Dne: 15. února 2021 Číslo: 33/2021			Dne: 19.1.2021 Číslo: 277/2021	
Nálčitostmi a přesností odpovídá právním předpisům.			Tento stejnopis odpovídá geometrickému plánu v elektronické podobě uloženému v dokumentaci katastrálního úřadu.	
Katastrální úřad souhlasí s očíslováním parcel.				
<p>KÚ pro Jihočeský kraj KP Tábor [redacted] PGP-226/2021-308 2021.02.18 09:52:55 CET</p>				
<p>Číslo plánu: 5923-1486/2019 Okres: Tábor Obec: Tábor Kat. území: Tábor Mapový list: DKM Dosavadním vlastníkům pozemků byla poskytnuta možnost seznámit se v terénu s průběhem navrhovaných nových hranic, které byly označeny předepsaným způsobem.</p>				



Seznam souřadnic (S-JTSK)				
Číslo bodu	Souřadnice pro zápis do KN		Kód kv.	Poznámka
	Y	X		
2247-15	735122.14	1119935.85	4	
2408-3	735061.85	1119972.23	3	
3432-278	735016.33	1119982.41	3	
5779-46	734898.50	1120012.23	3	hranice břemene
5802-173	734842.29	1120018.08	3	hranice břemene
5802-174	734842.23	1120017.58	3	hranice břemene
5802-346	734808.78	1120006.93	3	hranice břemene
5802-347	734808.69	1120006.44	3	hranice břemene
5818-8	734954.83	1119995.17	3	hranice břemene
5818-9	734954.34	1119995.28	3	hranice břemene
5818-12	734945.99	1119997.00	3	hranice břemene
5818-13	734945.50	1119997.10	3	hranice břemene
5818-17	734937.77	1119998.72	3	hranice břemene
5818-18	734937.28	1119998.82	3	hranice břemene
5818-21	734932.84	1119999.77	3	hranice břemene
5818-22	734932.35	1119999.87	3	hranice břemene
5818-26	734920.22	1120002.41	3	hranice břemene
5818-27	734919.73	1120002.51	3	hranice břemene
5818-48	734911.09	1120019.65	3	hranice břemene
5818-49	734910.66	1120019.39	3	hranice břemene
5818-58	734872.92	1120012.45	3	hranice břemene
5818-59	734873.41	1120012.35	3	hranice břemene
5818-69	734861.37	1120014.88	3	hranice břemene
5818-70	734860.88	1120014.99	3	hranice břemene
5818-82	734821.91	1120003.15	3	hranice břemene
5818-86	734833.87	1120000.73	3	hranice břemene
5818-87	734833.34	1120000.84	3	hranice břemene
5818-96	734856.85	1119995.72	3	hranice břemene
164	735142.56	1119947.63	3	hranice břemene
165	735145.79	1119946.57	3	hranice břemene
166	735145.64	1119946.10	3	hranice břemene
167	735142.40	1119947.15	3	hranice břemene
168	735136.13	1119950.10	3	hranice břemene
169	735135.95	1119949.64	3	hranice břemene
170	735129.58	1119952.43	3	hranice břemene
171	735129.42	1119951.95	3	hranice břemene
172	735115.85	1119956.75	3	hranice břemene
173	735115.46	1119956.35	3	hranice břemene
174	735106.51	1119959.41	3	hranice břemene
175	735115.37	1119956.89	3	hranice břemene
176	735106.35	1119958.93	3	hranice břemene
177	735094.85	1119963.68	3	hranice břemene
178	735094.69	1119963.20	3	hranice břemene
179	735088.23	1119965.65	3	hranice břemene
180	735088.28	1119965.09	3	hranice břemene
181	735081.01	1119968.08	3	hranice břemene
182	735080.62	1119967.68	3	hranice břemene
183	735072.88	1119969.87	3	hranice břemene
184	735080.52	1119968.21	3	hranice břemene
185	735072.53	1119969.44	3	hranice břemene
186	735064.84	1119971.86	3	hranice břemene
187	735072.39	1119969.99	3	hranice břemene
188	735065.00	1119971.30	3	hranice břemene
189	735064.43	1119971.40	3	hranice břemene
190	735058.97	1119972.05	3	hranice břemene
191	735054.52	1119973.67	3	hranice břemene
192	735059.05	1119972.55	3	hranice břemene
193	735054.42	1119973.17	3	hranice břemene
194	735049.41	1119974.41	3	hranice břemene
195	735049.07	1119973.95	3	hranice břemene
196	735045.01	1119975.23	3	hranice břemene
197	735048.91	1119974.49	3	hranice břemene
198	735044.91	1119974.75	3	hranice břemene
199	735035.69	1119977.39	3	hranice břemene
200	735035.35	1119976.96	3	hranice břemene
201	735026.66	1119979.24	3	hranice břemene
202	735035.20	1119977.50	3	hranice břemene
203	735026.31	1119978.81	3	hranice břemene
204	735023.21	1119979.98	3	hranice břemene
205	735026.17	1119979.35	3	hranice břemene
206	735023.09	1119979.50	3	hranice břemene
207	735020.49	1119980.78	3	hranice břemene
208	735020.37	1119980.30	3	hranice břemene
209	735016.11	1119981.59	3	hranice břemene
210	735015.77	1119981.14	3	hranice břemene
211	734991.41	1119986.80	3	hranice břemene
212	735015.61	1119981.69	3	hranice břemene
213	734991.06	1119986.36	3	hranice břemene
214	734986.16	1119987.79	3	hranice břemene

Seznam souřadnic (S-JTSK)				
Číslo bodu	Souřadnice pro zápis do KN		Kód kv.	Poznámka
	Y	X		
215	734990.92	1119986.90	3	hranice břemene
216	734985.81	1119987.34	3	hranice břemene
217	734982.73	1119988.41	3	hranice břemene
218	734985.67	1119987.88	3	hranice břemene
219	734982.63	1119987.93	3	hranice břemene
220	734973.41	1119990.56	3	hranice břemene
221	734973.04	1119990.14	3	hranice břemene
222	734967.52	1119991.80	3	hranice břemene
223	734972.92	1119990.67	3	hranice břemene
224	734967.17	1119991.37	3	hranice břemene
225	734954.68	1119994.48	3	hranice břemene
226	734967.03	1119991.91	3	hranice břemene
227	734954.33	1119994.05	3	hranice břemene
228	734945.81	1119996.35	3	hranice břemene
229	734954.19	1119994.59	3	hranice břemene
230	734945.47	1119995.92	3	hranice břemene
231	734942.23	1119997.10	3	hranice břemene
232	734945.32	1119996.46	3	hranice břemene
233	734942.11	1119996.62	3	hranice břemene
234	734939.52	1119997.87	3	hranice břemene
235	734939.40	1119997.39	3	hranice břemene
236	734937.64	1119998.19	3	hranice břemene
237	734937.31	1119997.74	3	hranice břemene
238	734932.66	1119999.13	3	hranice břemene
239	734937.14	1119998.28	3	hranice břemene
240	734932.32	1119998.68	3	hranice břemene
241	734920.15	1120001.84	3	hranice břemene
242	734932.17	1119999.23	3	hranice břemene
243	734919.79	1120001.41	3	hranice břemene
244	734909.34	1120004.57	3	hranice břemene
245	734919.66	1120001.96	3	hranice břemene
246	734909.24	1120004.09	3	hranice břemene
247	734906.85	1120005.06	3	hranice břemene
248	734906.77	1120004.56	3	hranice břemene
249	734903.91	1120005.50	3	hranice břemene
250	734903.77	1120005.02	3	hranice břemene
251	734902.08	1120006.28	3	hranice břemene
252	734901.94	1120005.80	3	hranice břemene
253	734897.58	1120006.95	3	hranice břemene
254	734897.48	1120006.47	3	hranice břemene
255	734894.39	1120007.87	3	hranice břemene
256	734893.71	1120007.54	3	hranice břemene
257	734890.46	1120008.45	3	hranice břemene
258	734893.71	1120008.05	3	hranice břemene
259	734890.38	1120007.95	3	hranice břemene
260	734881.30	1120010.12	3	hranice břemene
261	734881.22	1120009.62	3	hranice břemene
262	734875.71	1120010.72	3	hranice břemene
263	734875.63	1120010.22	3	hranice břemene
264	734873.19	1120011.34	3	hranice břemene
265	734872.89	1120010.90	3	hranice břemene
266	734871.60	1120011.20	3	hranice břemene
267	734872.69	1120011.37	3	hranice břemene
268	734871.48	1120010.68	3	hranice břemene
269	734870.33	1120012.06	3	hranice břemene
270	734870.09	1120011.62	3	hranice břemene
271	734867.28	1120013.21	3	hranice břemene
272	734867.14	1120012.73	3	hranice břemene
273	734861.32	1120014.41	3	hranice břemene
274	734860.97	1120013.96	3	hranice břemene
275	734855.95	1120015.50	3	hranice břemene
276	734860.83	1120014.50	3	hranice břemene
277	734855.87	1120015.00	3	hranice břemene
278	734848.25	1120016.73	3	hranice břemene
279	734848.17	1120016.23	3	hranice břemene
280	734843.20	1120017.73	3	hranice břemene
281	734843.08	1120017.25	3	hranice břemene
282	735120.20	1119936.89	3	hranice břemene
283	735122.22	1119936.13	3	hranice břemene
284	735118.80	1119938.59	3	hranice břemene
285	735119.78	1119936.62	4	hranice břemene
286	735118.50	1119938.17	3	hranice břemene
287	735116.26	1119939.63	3	hranice břemene
288	735116.10	1119939.15	3	hranice břemene
289	735112.80	1119940.40	3	hranice břemene
290	735112.82	1119939.88	3	hranice břemene
291	735111.29	1119939.95	3	hranice břemene
292	735111.29	1119939.43	3	hranice břemene
293	735107.78	1119940.99	3	hranice břemene



## Seznam souřadnic (S-JTSK)

Číslo bodu Souřadnice pro zápis do KN

	Y	X	Kód kv.	Poznámka
294	735107.88	1119940.43	3	hranice břemene
295	735105.77	1119941.76	3	hranice břemene
296	735107.41	1119940.59	3	hranice břemene
297	735105.57	1119941.30	3	hranice břemene
298	735103.42	1119943.01	3	hranice břemene
299	735103.24	1119942.55	3	hranice břemene
300	735097.93	1119944.51	3	hranice břemene
301	735098.05	1119943.96	3	hranice břemene
302	735094.90	1119945.27	3	hranice břemene
303	735097.56	1119944.09	3	hranice břemene
304	735095.06	1119944.72	3	hranice břemene
305	735085.91	1119947.79	3	hranice břemene
306	735094.57	1119944.85	3	hranice břemene
307	735085.77	1119947.31	3	hranice břemene
308	735077.71	1119950.25	3	hranice břemene
309	735077.84	1119949.69	3	hranice břemene
310	735072.21	1119951.45	3	hranice břemene
311	735077.35	1119949.82	3	hranice břemene
312	735072.09	1119950.97	3	hranice břemene
313	735069.71	1119952.11	3	hranice břemene
314	735069.83	1119951.56	3	hranice břemene
315	735062.43	1119953.63	3	hranice břemene
316	735069.35	1119951.68	3	hranice břemene
317	735062.06	1119953.19	3	hranice břemene
318	735058.81	1119954.22	3	hranice břemene
319	735061.93	1119953.72	3	hranice břemene
320	735058.73	1119953.72	3	hranice břemene
321	735037.08	1119958.72	3	hranice břemene
322	735036.98	1119958.22	3	hranice břemene
323	735027.56	1119960.54	3	hranice břemene
324	735027.46	1119960.04	3	hranice břemene
325	735019.11	1119962.31	3	hranice břemene
326	735019.25	1119961.78	3	hranice břemene
327	735011.64	1119963.99	3	hranice břemene
328	735018.76	1119961.88	3	hranice břemene
329	735011.77	1119963.45	3	hranice břemene
330	735003.71	1119965.46	3	hranice břemene
331	735011.28	1119963.55	3	hranice břemene
332	735003.61	1119964.96	3	hranice břemene
333	734990.13	1119968.18	3	hranice břemene
334	734990.27	1119967.64	3	hranice břemene
335	734984.86	1119969.21	3	hranice břemene
336	734989.78	1119967.73	3	hranice břemene
337	734984.80	1119968.71	3	hranice břemene
338	734982.79	1119969.30	3	hranice břemene
339	734982.93	1119968.79	3	hranice břemene
340	734971.18	1119971.16	3	hranice břemene
341	734982.43	1119968.85	3	hranice břemene
342	734971.24	1119970.64	3	hranice břemene
343	734968.52	1119973.40	3	hranice břemene
344	734970.78	1119970.84	3	hranice břemene
345	734968.38	1119972.86	3	hranice břemene
346	734962.75	1119974.77	3	hranice břemene
347	734962.84	1119974.24	3	hranice břemene
348	734949.17	1119977.64	3	hranice břemene
349	734962.34	1119974.35	3	hranice břemene
350	734949.31	1119977.10	3	hranice břemene
351	734937.61	1119980.07	3	hranice břemene
352	734948.82	1119977.21	3	hranice břemene
353	734937.75	1119979.53	3	hranice břemene
354	734928.64	1119981.95	3	hranice břemene
355	734937.26	1119979.64	3	hranice břemene
356	734928.78	1119981.41	3	hranice břemene
357	734915.15	1119984.78	3	hranice břemene
358	734928.30	1119981.52	3	hranice břemene
359	734915.29	1119984.24	3	hranice břemene
360	734897.28	1119988.55	3	hranice břemene
361	734914.80	1119984.35	3	hranice břemene
362	734897.42	1119988.01	3	hranice břemene
363	734879.63	1119992.22	3	hranice břemene
364	734896.93	1119988.12	3	hranice břemene
365	734879.77	1119991.68	3	hranice břemene
366	734875.46	1119993.17	3	hranice břemene
367	734879.29	1119991.79	3	hranice břemene
368	734875.38	1119992.67	3	hranice břemene
369	734870.51	1119993.86	3	hranice břemene
370	734870.43	1119993.36	3	hranice břemene
371	734867.92	1119994.44	3	hranice břemene
372	734868.06	1119993.90	3	hranice břemene

## Seznam souřadnic (S-JTSK)

Číslo bodu Souřadnice pro zápis do KN

	Y	X	Kód kv.	Poznámka
373	734863.01	1119995.60	3	hranice břemene
374	734867.57	1119994.01	3	hranice břemene
375	734862.91	1119995.10	3	hranice břemene
376	734859.94	1119996.04	3	hranice břemene
377	734859.86	1119995.54	3	hranice břemene
378	734856.77	1119996.70	3	hranice břemene
379	734856.93	1119996.16	3	hranice břemene
380	734847.09	1119998.88	3	hranice břemene
381	734856.44	1119996.27	3	hranice břemene
382	734847.11	1119998.36	3	hranice břemene
383	734846.82	1119998.79	3	hranice břemene
384	734846.84	1119998.27	3	hranice břemene
385	734842.09	1119999.87	3	hranice břemene
386	734842.21	1119999.33	3	hranice břemene
387	734833.78	1120001.82	3	hranice břemene
388	734841.72	1119999.45	3	hranice břemene
389	734833.94	1120001.27	3	hranice břemene
390	734828.88	1120002.61	3	hranice břemene
391	734833.45	1120001.36	3	hranice břemene
392	734828.78	1120002.11	3	hranice břemene
393	734821.86	1120004.28	3	hranice břemene
394	734822.00	1120003.74	3	hranice břemene
395	734811.27	1120006.50	3	hranice břemene
396	734821.51	1120003.85	3	hranice břemene
397	734811.50	1120005.94	3	hranice břemene
398	734810.99	1120006.04	3	hranice břemene
399	734895.72	1120008.64	3	hranice břemene
400	734895.44	1120009.06	3	hranice břemene
401	734898.18	1120010.68	3	hranice břemene
402	734897.83	1120011.04	3	hranice břemene
403	734900.07	1120011.18	3	hranice břemene
404	734898.37	1120011.25	3	hranice břemene
405	734899.87	1120011.64	3	hranice břemene
406	734903.30	1120013.08	3	hranice břemene
407	734902.84	1120013.39	3	hranice břemene
408	734911.69	1120018.00	3	hranice břemene
409	734903.27	1120013.65	3	hranice břemene
410	734911.23	1120018.31	3	hranice břemene
411	734913.79	1120019.18	3	hranice břemene
412	734911.67	1120018.56	3	hranice břemene
413	734913.55	1120019.61	3	hranice břemene
414	734902.72	1120014.70	3	hranice břemene
415	734902.29	1120014.45	3	hranice břemene
416	734897.97	1120011.92	3	hranice břemene
417	734967.67	1119992.49	3	hranice břemene
418	734967.18	1119992.59	3	hranice břemene
419	734973.61	1119991.20	3	hranice břemene
420	734973.12	1119991.31	3	hranice břemene
421	734986.31	1119988.49	3	hranice břemene
422	734985.82	1119988.58	3	hranice břemene
423	734991.60	1119987.69	3	hranice břemene
424	734991.11	1119987.79	3	hranice břemene
425	735015.75	1119982.53	3	hranice břemene
426	735026.34	1119980.14	3	hranice břemene
427	735026.83	1119980.03	3	hranice břemene
428	735035.36	1119978.42	3	hranice břemene
429	735035.85	1119978.32	3	hranice břemene
430	735049.60	1119975.42	3	hranice břemene
431	735049.12	1119975.53	3	hranice břemene
432	735073.00	1119970.52	3	hranice břemene
433	735072.51	1119970.63	3	hranice břemene
434	735081.43	1119969.38	3	hranice břemene
435	735080.95	1119969.50	3	hranice břemene
436	735083.01	1119977.00	3	hranice břemene
437	735082.53	1119977.12	3	hranice břemene
438	735084.31	1119981.39	3	hranice břemene
439	735083.83	1119981.51	3	hranice břemene
440	735084.74	1119983.30	3	hranice břemene
441	735084.26	1119983.48	3	hranice břemene
442	735085.94	1119985.53	3	hranice břemene
443	735085.54	1119985.83	3	hranice břemene
444	735087.96	1119987.56	3	hranice břemene
445	735087.58	1119987.88	3	hranice břemene
446	735090.45	1119991.29	3	hranice břemene
447	735089.97	1119991.49	3	hranice břemene
448	735091.15	1119995.20	3	hranice břemene
449	735090.67	1119995.30	3	hranice břemene
450	735094.74	1120009.29	3	hranice břemene
451	735094.26	1120009.41	3	hranice břemene

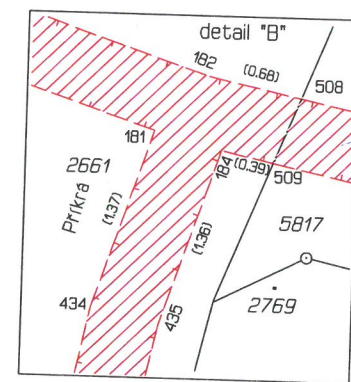
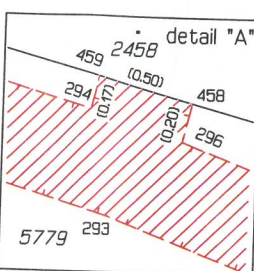
## Seznam souřadnic (S-JTSK)

Číslo bodu	Souřadnice pro zápis do KN		Kód kv.	Poznámka
	Y	X		
452	735096.06	1120014.85	3	hranice břemene
453	735095.68	1120015.45	3	hranice břemene
454	735096.58	1120015.23	3	hranice břemene
455	735096.46	1120014.74	3	hranice břemene
456	735116.12	1119957.50	3	hranice břemene
457	735115.65	1119957.66	3	hranice břemene
458	735107.36	1119940.40	3	hranice břemene
459	735107.85	1119940.27	3	hranice břemene
460	735097.33	1119943.25	3	hranice břemene
461	735097.81	1119943.11	3	hranice břemene
462	735094.48	1119944.09	3	hranice břemene
463	735094.96	1119943.94	3	hranice břemene
464	735077.24	1119949.28	3	hranice břemene
465	735077.72	1119949.15	3	hranice břemene
466	735069.22	1119951.13	3	hranice břemene
467	735069.71	1119951.03	3	hranice břemene
468	735062.89	1119955.14	3	hranice břemene
469	735062.36	1119955.26	3	hranice břemene
470	735064.99	1119969.83	3	hranice břemene
471	735064.49	1119969.85	3	hranice břemene
472	735018.63	1119961.36	3	hranice břemene
473	735019.12	1119961.27	3	hranice břemene
474	735011.09	1119962.83	3	hranice břemene
475	735011.58	1119962.73	3	hranice břemene
476	734989.69	1119967.29	3	hranice břemene
477	734990.18	1119967.19	3	hranice břemene
478	734982.13	1119967.99	3	hranice břemene
479	734982.61	1119967.87	3	hranice břemene
480	734980.01	1119956.28	3	hranice břemene
481	734980.50	1119956.19	3	hranice břemene
482	734968.99	1119964.35	3	hranice břemene
483	734968.30	1119961.79	3	hranice břemene
484	734967.82	1119961.91	3	hranice břemene

## Seznam souřadnic (S-JTSK)

Číslo bodu	Souřadnice pro zápis do KN		Kód kv.	Poznámka
	Y	X		
485	734968.51	1119964.49	3	hranice břemene
486	734961.79	1119973.12	3	hranice břemene
487	734962.29	1119973.01	3	hranice břemene
488	734948.61	1119976.24	3	hranice břemene
489	734949.10	1119976.14	3	hranice břemene
490	734937.04	1119978.69	3	hranice břemene
491	734937.53	1119978.59	3	hranice břemene
492	734928.12	1119980.64	3	hranice břemene
493	734928.60	1119980.53	3	hranice břemene
494	734914.61	1119983.39	3	hranice břemene
495	734915.10	1119983.29	3	hranice břemene
496	734896.74	1119987.21	3	hranice břemene
497	734897.22	1119987.11	3	hranice břemene
498	734879.11	1119990.94	3	hranice břemene
499	734879.60	1119990.84	3	hranice břemene
500	734867.46	1119993.42	3	hranice břemene
501	734867.95	1119993.32	3	hranice břemene
502	734856.36	1119995.83	3	hranice břemene
503	734841.58	1119998.95	3	hranice břemene
504	734842.07	1119998.84	3	hranice břemene
505	734821.37	1120003.26	3	hranice břemene
506	734811.05	1120005.42	3	hranice břemene
507	734811.57	1120005.32	3	hranice břemene
508	735079.96	1119967.82	3	hranice břemene
509	735080.14	1119968.29	3	hranice břemene
510	735064.80	1119968.46	3	hranice břemene
511	735064.30	1119968.58	3	hranice břemene
512	734910.41	1120003.79	3	hranice břemene
513	734910.51	1120004.28	3	hranice břemene
514	734891.73	1120008.29	3	hranice břemene
515	734891.02	1120007.87	3	hranice břemene
516	734983.74	1119969.26	3	hranice břemene
517	734983.51	1119968.77	3	hranice břemene





2658

2648

2651

2657

5751  
Budějovická

5818/1

5779

Príkra 2661

2769

det. "B"

det. "A"

2462/1

2462/2

2462/3

2458

2457

2452

2451

2650

2645

2647

5751  
Budějovická





list č.3

2434

2436

2437

2438

2443

2444

2449

2450

2451

5751

Budějovická

5817

2769

2771

2776

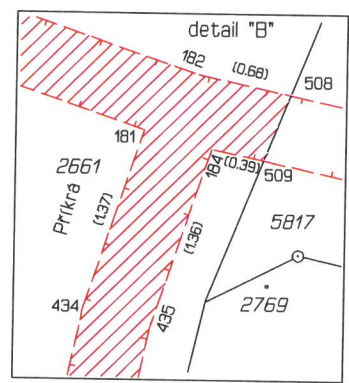
2777

2781

2782

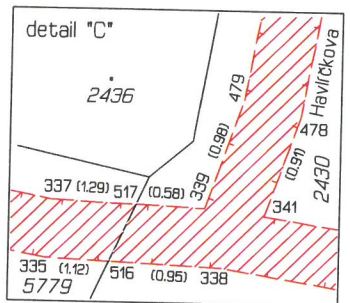
2770

2772



detail "B"







list č.5

2371

2378

2377

2376

2373

2372

2370

2369

5781

5751  
Budějovická

5817

5816

2799

2801

2803

2804

2802

V Krátke  
2808

2805

2816

2818

2800/3

2809

2807

2806



