



RRSVP0048R6P

č.j. RRPV 75698/2015

Dodatek č. 11

ke smlouvě o nájmu nebytových prostor

uzavřené dne 4. 9. 2009 podle zákona č. 116/1990 Sb., o nájmu a podnájmu nebytových prostor, ve znění pozdějších předpisů, (dále jen „smlouva“) mezi těmito smluvními stranami:

Centrum vzdělanosti Libereckého kraje, příspěvková organizace
zastoupené Ing. Martinem Ditrichem, ředitelem
se sídlem: Masarykova 542/18, 460 01 Liberec 1
IČ: 712 29 230

Bank. spojení: Komerční banka, a.s., č. účtu: 78-6293340267/0100
Zaps. v obchodním rejstříku vedeném Krajským soudem v Ústí n.L. - pobočka Liberec,
oddíl Pr., vložka 712

(dále jen „Pronajímatel“)

a

Regionální rada regionu soudržnosti Severovýchod
zastoupená Bc. Lubomírem Francem, 1. místopředsedou
se sídlem: Pražská 320/8, 500 04 Hradec Králové
IČ: 750 82 721

Bank. spojení : Česká spořitelna, a.s., č. účtu: 2784902/0800

(dále jen „Nájemce“)

I.

Na základě dohody smluvních stran dle čl. V. bod 3. smlouvy dochází k následujícím změnám smlouvy:

1. Čl. I. bod 1. smlouvy se mění takto:

Pronajímatel prohlašuje, že na základě zřizovací listiny schválené usnesením Zastupitelstva Libereckého kraje č. 154/07/ZK (dále jen „Zřizovací listina“) užívá mimo jiné budovu č.p. 542/18 na p.p.č. 2806/1, v Liberci, zapsanou v katastru nemovitostí vedeném Katastrálním úřadem pro Liberecký kraj, Katastrální pracoviště Liberec, na listu vlastnictví číslo 4358 Katastrálního území Liberec. Pronajímatel je na základě Zřizovací listiny oprávněn pronajímat nebytové prostory bez souhlasu zřizovatele v maximální délce jeden rok. Zřizovatel dal souhlas k delší době nájmu (čl. IV.) prostřednictvím usnesení Rady Libereckého kraje (čl. V. odst. 9). Pronajímatel přenechává Nájemci do nájmu nebytové prostory ve 3. nadzemním podlaží budovy o celkové ploše 286,93 m² a v 1. podzemním podlaží o celkové ploše 30,40 m², včetně 9 kusů regálů R 250 o rozměrech 2000x400x1000 mm, s inventárním čísly DH00232 až DH00240. Dohromady 317,33 m². Zákres pronajímaných nebytových prostor včetně přístupu je přílohou č. 1 této smlouvy.

2. Mění se příloha č. 1 smlouvy „Zákres pronajímaných nebytových prostor“, přičemž ke dni účinnosti tohoto dodatku se Příloha č. 1 smlouvy nahrazuje Přílohou č. 1C smlouvy, která je nedílnou součástí tohoto dodatku.

II.

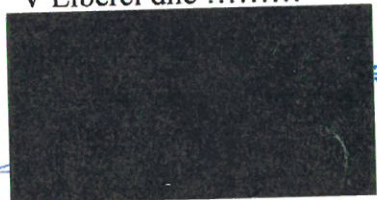
1. Dále se smluvní strany dohodly, že příloha č. 2 smlouvy „Cena za pronájem a služby spojené s nájmem“ a příloha č. 3 smlouvy „Splátkový kalendář“, platné na rok 2016, budou zaslány pronajímatelem spolu s oznámením výše nájemného v souladu s čl. II. bodu 2, tzn. nejpozději do 15. 2. 2016.

III.

1. Ostatní ustanovení smlouvy zůstávají beze změn.
2. Tento dodatek se vyhotovuje ve dvou stejnopisech s platností originálu, z nichž každá smluvní strana obdrží jeden.
3. Tento dodatek nabývá platnosti dnem podpisu oběma stranami a všechny změny jsou účinné k 1. 1. 2016.
4. Nedílnou součástí tohoto dodatku je:

- Příloha č. 1C: „Zákres pronajímaných nebytových prostor“

V Liberci dne 8. 12. 2015

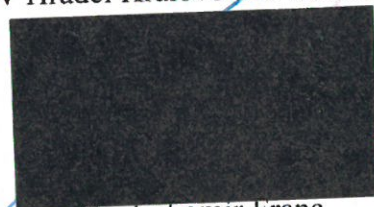


Ing. Martin Ditrich
ředitel

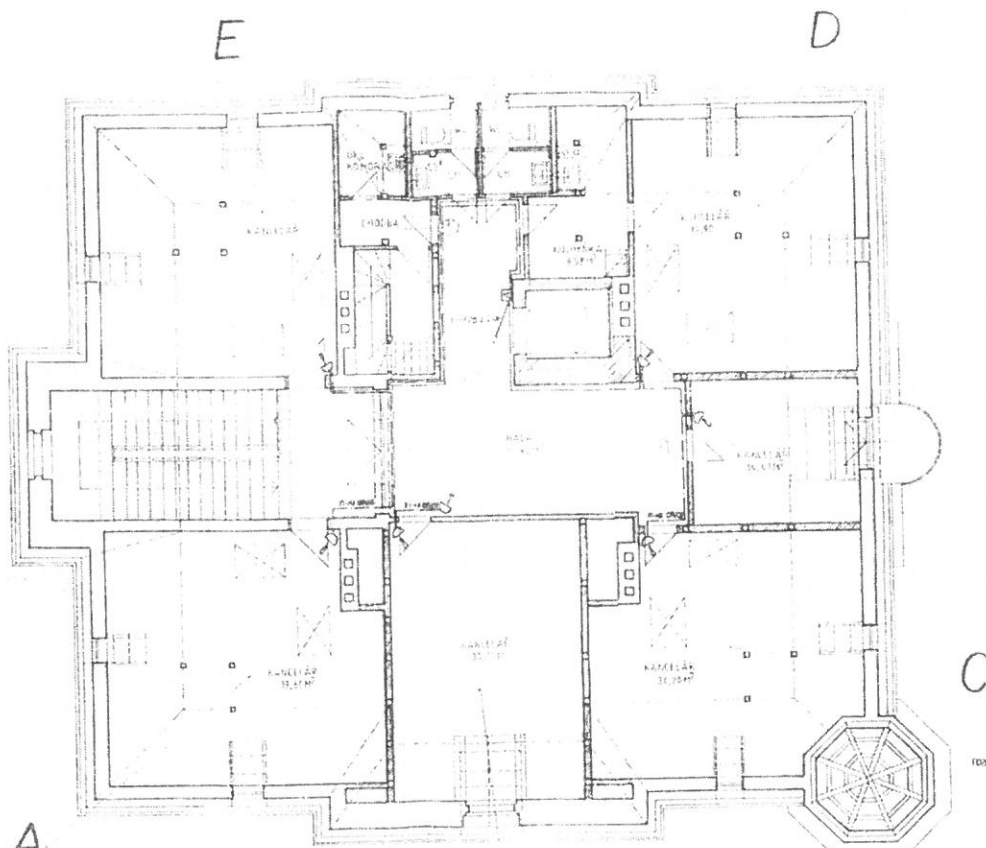
Ce
aje,
③



23. 12. 2015
V Hradci Králové dne



Bc. Lubomir Franc
1. místopředseda



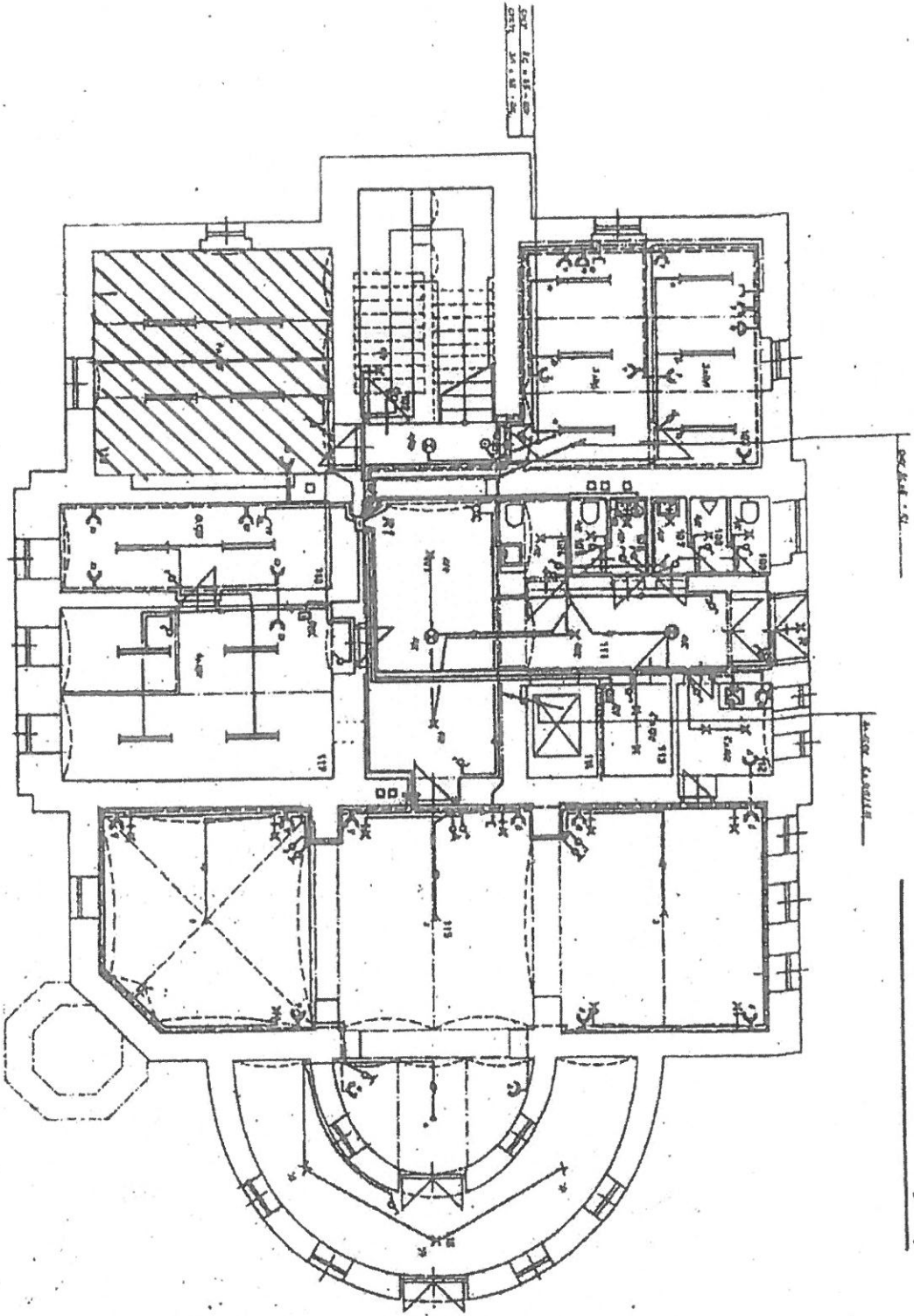
IDS: VŠECHY ENKLY E21
 MNOŽSTVÍ PRŮMĚR
 NEB. 1. SAGNOSTRUKČNÍ
 POKLAD. (B2) - MLOUBETI
 SADRŽÁKEMOVI... DĚJAT

ŠKOLSKÝ ÚŘAD - MASARYKOVA TRÍDA 18, LIBEREC - ÚPRAVA DISPOZIC - 3.N.P.

PRŮJ. SKLADBY PRŮJ. VIZ VYKROJ. A4
 PRŮJ. PRŮJ. PRŮJ. PRŮJ. PRŮJ. PRŮJ.
 PRŮJ. PRŮJ. PRŮJ. PRŮJ. PRŮJ. PRŮJ.

PRŮJ. BEHOMT S. I. P.	Školský úřad - Masarykova tř. 18 Liberec - Staré město
číslo 150	3.NP - podkrovní
07-1918 Jarmil Krcmar	026-98-3.4 ROZMÍSTĚNÍ PRŮJ. E23 (S) KANCEL. VZS)

REGIONIÁLNI R90A



Číslo miestnosti	Nr.	Ln.
101 miest.	101	101
102 miest.	102	102
103 miest.	103	103
104 miest.	104	104
105 miest.	105	105
106 miest.	106	106
107 miest.	107	107
108 miest.	108	108
109 miest.	109	109
110 miest.	110	110
111 miest.	111	111
112 miest.	112	112
113 miest.	113	113
114 miest.	114	114
115 miest.	115	115
116 miest.	116	116
117 miest.	117	117
118 miest.	118	118
119 miest.	119	119
120 miest.	120	120

DC - nové zariadenie - skladba (vz. m. m.)

STAVBA: 1. PP ELEKTROINSTALÁCIE
 Miesto: ...
 Stav: ...
 Dátum: ...
 E. I.

