



RRSVP003CUJC

CJ RRV 13521/2014

Dodatek č. 8

ke smlouvě o nájmu nebytových prostor

uzavřené dne 4. 9. 2009 podle zákona č. 116/1990 Sb., o nájmu a podnájmu nebytových prostor, ve znění pozdějších předpisů, (dále jen „smlouva“) mezi těmito smluvními stranami:

Centrum vzdělanosti Libereckého kraje, příspěvková organizace
zastoupené Ing. Martinem Ditrichem, ředitelem
se sídlem: Masarykova 542/18, 460 01 Liberec 1
IČ: 712 29 230

Bank. spojení: Komerční banka, a.s., č. účtu: 78-6293340267/0100
Zaps. v obchodním rejstříku vedeném Krajským soudem v Ústí n.L. - pobočka Liberec,
oddíl Pr., vložka 712

(dále jen „Pronajímatel“)

a

Regionální rada regionu soudržnosti Severovýchod

zastoupená Martinem Půtou, předsedou
se sídlem: Pražská 320/8, 500 04 Hradec Králové
IČ: 750 82 721

Bank. spojení: Česká spořitelna, a.s., č. účtu: 2784902/0800

(dále jen „Nájemce“)

I.

Na základě dohody smluvních stran dle čl. V. bod 3. smlouvy dochází k následujícím změnám smlouvy:

1. Čl. I. bod 1. smlouvy se mění takto:

Pronajímatel prohlašuje, že na základě zřizovací listiny schválené usnesením Zastupitelstva Libereckého kraje č. 154/07/ZK (dále jen „Zřizovací listina“) užívá mimo jiné budovu č.p. 542/18 na p.p.č. 2806/1, v Liberci, zapsanou v katastru nemovitostí vedeném Katastrálním úřadem pro Liberecký kraj, Katastrální pracoviště Liberec, na listu vlastnictví číslo 4358 Katastrálního území Liberec. Pronajímatel je na základě Zřizovací listiny oprávněn pronajímat nebytové prostory bez souhlasu zřizovatele v maximální délce jeden rok. Zřizovatel dal souhlas k delší době nájmu (čl. IV.) prostřednictvím usnesení Rady Libereckého kraje (čl. V. odst. 9). Pronajímatel přenechává Nájemci do nájmu nebytové prostory v 2. nadzemním podlaží budovy o celkové ploše 31,44 m², ve 3. nadzemním podlaží budovy o celkové ploše 286,93 m² a v 1. podzemním podlaží o celkové ploše 30,40 m², včetně 9 kusů regálů R 250 o rozměrech 2000x400x1000 mm, s inventárními čísly DH00232 až DH00240. Dohromady 348,77 m². Zákres pronajímaných nebytových prostor včetně přístupu je přílohou č. 1 této smlouvy.

2. Mění se příloha č. 1 smlouvy „Zákres pronajímaných nebytových prostor“, přičemž ke dni účinnosti tohoto dodatku se Příloha č. 1 smlouvy nahrazuje Přílohou č. 1B smlouvy, která je

nedílnou součástí tohoto dodatku.

3. Mění se příloha č. 2 smlouvy „Cena za pronájem a služby spojené s nájmem“, přičemž ke dni účinnosti tohoto dodatku se Příloha č. 2 smlouvy nahrazuje Přílohou č. 2F smlouvy, která je nedílnou součástí tohoto dodatku.

4. Mění se příloha č. 3 smlouvy „Splátkový kalendář“, přičemž ke dni účinnosti tohoto dodatku se Příloha č. 3 smlouvy nahrazuje Přílohou č. 3F smlouvy, která je nedílnou součástí tohoto dodatku.

II.

1. Ostatní ustanovení smlouvy zůstávají beze změn.

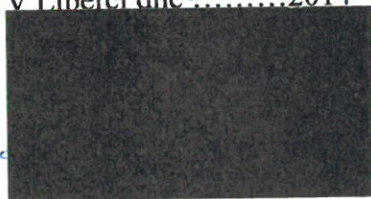
2. Tento dodatek se vyhotovuje ve dvou stejnopisech s platností originálu, z nichž každá smluvní strana obdrží jeden.

3. Tento dodatek nabývá platnosti dnem jeho podpisu oběma smluvními stranami a všechny změny ve smlouvě jsou účinné k 1.11.2014.

4. Nedílnou součástí tohoto dodatku je:

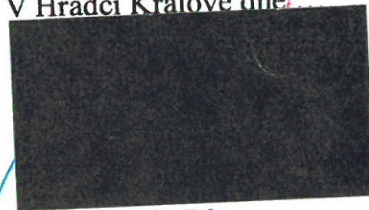
- Příloha č. 1B: „Zákres pronajímaných nebytových prostor“
- Příloha č. 2F: „Cena za pronájem a služby spojené s nájmem“
- Příloha č. 3F: „Splátkový kalendář“

V Liberci dne 31. 10. 2014



Ing. Martin Ditrich
ředitel

V Hradci Králové dne 31. 10. 2014



Martin Půta
předseda

Cen...e,

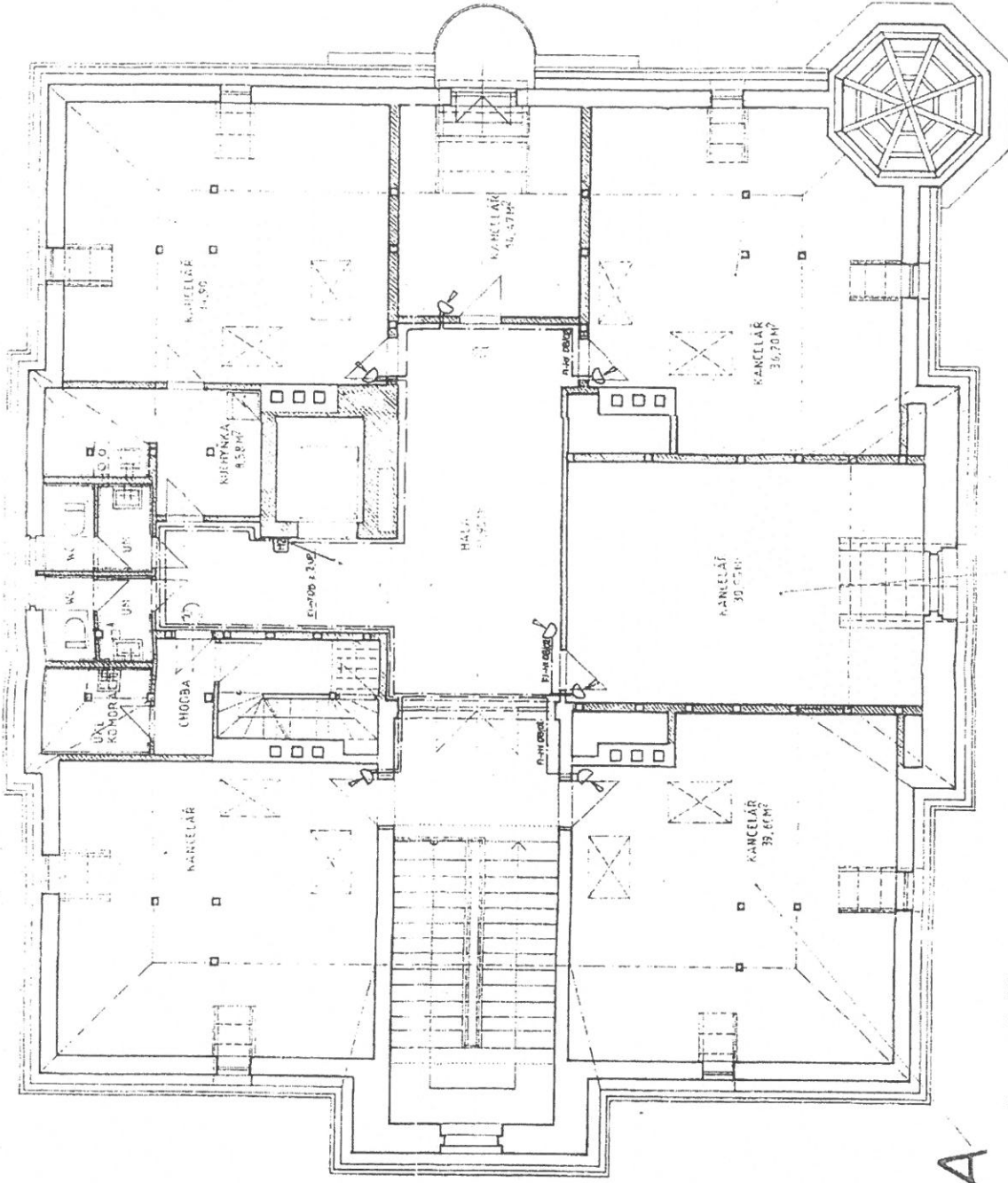


D

C

E

A



POZN. VŠEOB. KREBY ETS
 USTAVENÉ PRO TOU
 ÚPRAVU V SUBSTRUKČNÍM
 PŘÍČINĚ PŘED ZALOŽENÍM
 SUBSTRUKČNÍM DESKAM

ŠKOLSKÝ ÚŘAD - MASARYKOVA TŘÍDA 18, LIBEREC - ÚPRAVA DISPOZIC - 3.N.P.

POZN.: SKLADBA PŘÍČEK V17 VYKŘ. 44
 OPROTI PROJEKTU PŘÍOBJENAT DVERÍ
 ODVĚTRÁNÍ ÚKL. KOMB. A KUCHYŇKY MŘÍŽKOU 150/150

FINAN. BEMONT	Školský úřad - Masarykova tř. 542/18, Liberec - Staré město
s.t.o.	3.NP - podkrovní
Topení 1871/16 460 97 Liberec 7	
měřitko 1:50	
07-1996 Jarmila Hrubá	ROZMÍSTĚNÍ PRVKŮ E.Z.S. (pro kabeláž E.Z.S.)

LEGENDA NÍŽNOSTI

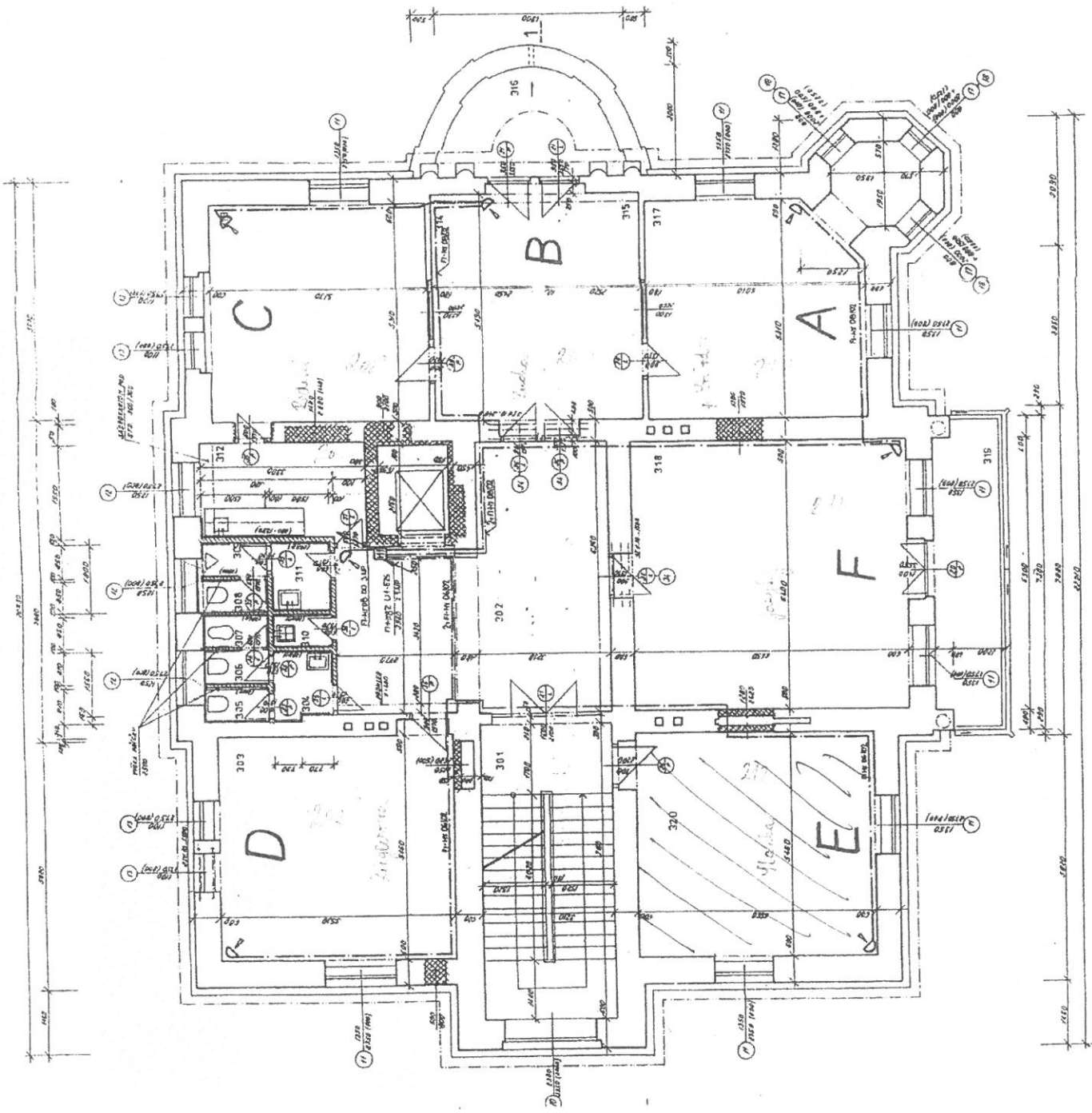
ČÍSLO PRÁK	ST	PODLAŽÍ	POZNÁMKA
301	STODOLNÝ	4.25	obřadní
302	KLÁ	4.25	4.1) PRÁK VE VEŘEJNÉM NÁSTĚNÍ
303	KUCHYŇ	4.25	4.1) PRÁK VE VEŘEJNÉM NÁSTĚNÍ
304	OBÝVAJKA	4.25	4.1) PRÁK VE VEŘEJNÉM NÁSTĚNÍ
305	WC	4.25	4.1) PRÁK VE VEŘEJNÉM NÁSTĚNÍ
306	WC	4.25	4.1) PRÁK VE VEŘEJNÉM NÁSTĚNÍ
307	WC	4.25	4.1) PRÁK VE VEŘEJNÉM NÁSTĚNÍ
308	WC	4.25	4.1) PRÁK VE VEŘEJNÉM NÁSTĚNÍ
309	WC	4.25	4.1) PRÁK VE VEŘEJNÉM NÁSTĚNÍ
310	WC	4.25	4.1) PRÁK VE VEŘEJNÉM NÁSTĚNÍ
311	OBÝVAJKA	4.25	4.1) PRÁK VE VEŘEJNÉM NÁSTĚNÍ
312	KUCHYŇ	4.25	4.1) PRÁK VE VEŘEJNÉM NÁSTĚNÍ
313	KUCHYŇ	4.25	4.1) PRÁK VE VEŘEJNÉM NÁSTĚNÍ
314	KUCHYŇ	4.25	4.1) PRÁK VE VEŘEJNÉM NÁSTĚNÍ
315	KUCHYŇ	4.25	4.1) PRÁK VE VEŘEJNÉM NÁSTĚNÍ
316	WC	4.25	4.1) PRÁK VE VEŘEJNÉM NÁSTĚNÍ
317	KUCHYŇ	4.25	4.1) PRÁK VE VEŘEJNÉM NÁSTĚNÍ
318	KUCHYŇ	4.25	4.1) PRÁK VE VEŘEJNÉM NÁSTĚNÍ
319	KUCHYŇ	4.25	4.1) PRÁK VE VEŘEJNÉM NÁSTĚNÍ
320	KUCHYŇ	4.25	4.1) PRÁK VE VEŘEJNÉM NÁSTĚNÍ

MATERIAL:
 STĚNA: 200
 OKNO: 100
 PRÁK VE VEŘEJNÉM NÁSTĚNÍ: 100
 PRÁK VE VEŘEJNÉM NÁSTĚNÍ: 100

POZNÁMKA:
 1. PRÁK VE VEŘEJNÉM NÁSTĚNÍ
 2. PRÁK VE VEŘEJNÉM NÁSTĚNÍ

POZNÁMKA:
 1. PRÁK VE VEŘEJNÉM NÁSTĚNÍ
 2. PRÁK VE VEŘEJNÉM NÁSTĚNÍ

POZNÁMKA:
 1. PRÁK VE VEŘEJNÉM NÁSTĚNÍ
 2. PRÁK VE VEŘEJNÉM NÁSTĚNÍ



ŠKOLSKÝ ÚŘAD – Masarykova tř. 842/18 Liberec – Staré město	
PÍŠAL BEMONT s.r.o. Topolná 187/16 460 07 Liberec 7	2.NP – 1.patro 026-98-33 ROZMÍSTĚNÍ PRVKŮ EZS (pro Jarního EZS)

Příloha 2F**Cena za pronájem a služby spojené s nájmem s rozpisem DPH**

Budova CVLK

Pronajatý prostor:

Regionální rada regionu

Celková plocha m²: 1110

Místnost č.

2.NP+ přísl.

Pronajatá plocha m²:

348,77

Náklady roční - průměr z roku 2013

	Zákl. DPH	DPH	celkem s DPH	sazba
-voda	31 681 Kč	4 752 Kč	36 433 Kč	15,00%
-plyn	220 650 Kč	46 337 Kč	266 987 Kč	21,00%
-elektrická energie	129 880 Kč	27 275 Kč	157 155 Kč	21,00%
Energie	382 211 Kč	78 363 Kč	460 574 Kč	

Roční kalkulace pro nájemce

Zákl. DPH	DPH	celkem s DPH
9 954 Kč	1 493 Kč	11 448 Kč
69 330 Kč	14 559 Kč	83 889 Kč
40 809 Kč	8 570 Kč	49 379 Kč
120 093 Kč	24 622 Kč	144 716 Kč

Náklady měsíční

-voda	2 640 Kč	396 Kč	3 036 Kč
-plyn	18 388 Kč	3 861 Kč	22 249 Kč
-elektrická energie	10 823 Kč	2 273 Kč	13 096 Kč
Energie	31 851 Kč	6 530 Kč	38 381 Kč

Měsíční kalkulace záloh na energie

830 Kč	124 Kč	954 Kč
5 777 Kč	1 213 Kč	6 991 Kč
3 401 Kč	714 Kč	4 115 Kč
10 008 Kč	2 052 Kč	12 060 Kč

Nájemné

rok/m ²	2 326 Kč	2 326 Kč
Ročně	811 239 Kč	811 239 Kč
Měsíčně	67 603 Kč	67 603 Kč

Platby včetně DPH

	Měsíční	Čtvrtletní
Záloha na energie:	12 060 Kč	36 179 Kč
Nájemné:	67 603 Kč	202 810 Kč
CELKEM :	79 663 Kč	238 989 Kč

Vystaveno dne : 31.10.2014
 Vyhotovil : Martin Ditrich

IČ: 71229230 DIČ: CZ71229230

splátkový kalendář od listopadu

Daňový doklad č.

Příloha č. 3F

Platební kalendář - rok 2014

ke smlouvě o nájmu nebytových prostor

Nájemce:

Regionální rada regionu soudržnosti Severovýchod

Pronajímatel :
Centrum vzdělanosti Libereckého kraje,
příspěvková organizace

Pražská 320/8
500 04 Hradec Králové

IČ: 750 82 721

DIČ: CZ 750 82 721

Masarykova 542/18

460 01 Liberec 1

IČ: 712 29 230

DIČ: CZ 712 292 30

Datum uskut. zdanitelného plnění-splatnost	Období	Nájemné	voda			plyn			zálohy			elektrická energie			celkem	Čtvrtletné celkem
			daň. základ	DPH 15%	daň. základ	DPH 21%	daň. základ	DPH 21%	daň. základ	DPH 21%	celkem					
31.1.2014-28.2.2014	leden - březen	175 689,00 Kč	2 157 Kč	324 Kč	15 015 Kč	3 153 Kč	8 838 Kč	1 857 Kč	31 344 Kč	207 033 Kč						
30.4.2014	duben - červen	175 689,00 Kč	2 157 Kč	324 Kč	15 015 Kč	3 153 Kč	8 838 Kč	1 857 Kč	31 344 Kč	207 033 Kč						
31.7.2014	červenec-září	184 527,00 Kč	2 265 Kč	339 Kč	15 771 Kč	3 312 Kč	9 282 Kč	1 950 Kč	32 919 Kč	217 446 Kč						
31.10.2014	říjen-prosinec	184 527,00 Kč	2 265 Kč	339 Kč	15 771 Kč	3 312 Kč	9 282 Kč	1 950 Kč	32 919 Kč	217 446 Kč						
30.11.2014	listopad - prosinec	12 188,00 Kč	150 Kč	22 Kč	1 042 Kč	220 Kč	614 Kč	128 Kč	2 176 Kč	14 364 Kč						
	celkem	732 620,00 Kč	8 994 Kč	1 348 Kč	62 614 Kč	13 150 Kč	36 854 Kč	7 742 Kč	863 322 Kč	863 322 Kč						

Platby prosím zasílejte na uvedené číslo bankovního účtu pod příslušným variabilním symbolem (VS)
číslo bankovního účtu: 78-6293340267/0100

KS: 308
VS: 14701

V Liberci 31. 10. 2014
Vystavil: Martin Díttrich
Telefon : 485101872

popis nájemce

