

## SMLOUVA O DÍLO č. 20

uzavřená níže uvedeného dne, měsíce a roku podle ustanovení § 2586 a násl. zákona č.89/2012  
Sb. občanského zákoníku, kterou uzavírají:

Objednatel:

**Základní škola a mateřská škola Ostrava Ostrčilova 10, příspěvková organizace**

Ostrčilova 10/2557, Ostrava – Moravská Ostrava, 702 00

Zastoupena: Mgr. Lenkou Lednickou, ředitelkou organizace



IČ: 61989037

DIČ: CZ61989037

a

Zhotovitel:

**TERNO FIREK, s.r.o.**

Pobialová 23/1432,701 00 Ostrava I

zastoupena: Bc. Tomášem Štubňou, jednatelem

bankovní spojení 

č.ú.: 

IČ : 26847221

DIČ : CZ26847221

### I

#### Podklady pro uzavření smlouvy o dílo

Na základě objednatele zpracoval zhotovitel nabídku na hliníkové dveře **OFR/7859** ze dne 21.5.2021, kterou objednatel přijal. Vzhledem ke shodě ve všech podstatných náležitostech, zejména ceně, uzavírají účastníci tuto smlouvu o dílo.

### II

#### Předmět plnění

Předmětem plnění je dodání a montáž 2 ks hliníkových dveří s bezpečnostním dvojsklem z venkovní strany v barvě RAL 8011. V ceně je zahrnuta kompletní práce, tj. demontáž stávajících vstupních dveří, montáž nových na PUR pěnu, zednické zapravení, likvidace odpadu a elektro práce.

### III

#### Místo plnění

Realizace předmětu plnění, tj. dodání a montáž nových hliníkových dveří bude provedena v určených prostorách na adrese objednatele.

#### IV Termín plnění

Termíny plnění jsou, při splnění níže uvedených podmínek, tyto:

- 1) Hliníkové dveře budou zhotoveny podle dokumentace a zaměření do **5.8.2021** a kompletní práce budou ukončeny nejpozději do **20.8. 2021**.
- 2) Zhotovitel není v prodlení, pokud nemůže plnit svůj závazek v důsledku prodlení objednatele v plnění jeho smluvních povinností.

Konkrétní termín montáže v prostorách objednatele bude stanoven po dohodě smluvních stran s třetí osobou.

#### V Cena díla

Cena zahrnuje zhotovení, dodání a montáž 2 ks hliníkových dveří s bezpečnostním dvojsklem z venkovní strany v barvě RAL 8011. V ceně je zahrnuta kompletní práce, tj. demontáž, montáž na PUR pěnu, zednické zapravení, likvidace odpadu a dále elektro práce.

Cena byla stanovena, jak vyplývá z ujednání uvedeném v **čl. I** této smlouvy, po vzájemné dohodě a činí **257 147 Kč bez DPH**. Cena nezahrnuje případné více práce a požadavky objednatele nad rámec této smlouvy. Tyto skutečnosti budou předmětem případných dodatků ke smlouvě.

**Celková cena vč. 21 % DPH činí 311 147,- Kč**

#### VI Platební podmínky

V den podpisu této smlouvy bude vystavena zálohová faktura ve výši **100 000 Kč splatná do 5 ti kalendářních dnů převodem**.

Konečné vyúčtování bude vystaveno po písemné předávce díla dle bodu II. a odstranění případných vad dle předávacího protokolu a **splatné do 14 kalendářních dnů**.

Pro případ prodlení se zaplacením se sjednává úrok z prodlení, a to ve výši 0,05 % z fakturované částky za každý den prodlení.

Pro případ nesplnění termínu v čl. IV ze strany zhotovitele se sjednává úrok z prodlení ve výši 0,05 % z celkové ceny za každý den prodlení.

## VII Spolupůsobení objednatele

Objednatel zpřístupní místo pro zaměření, které předchází zhotovení a následné montáži dveří.

## VIII Podmínky provedení díla

Zhotovitel se zavazuje provést dílo vlastním jménem a na vlastní odpovědnost.

Převzaté pracoviště bude zhotovitel udržovat v řádném stavu, volné od všech překážek, které nejsou nezbytné a uskladní nebo odstraní jakékoliv nadbytečné materiály, odpad nebo montážní pomůcky, které nebudou potřebné pro realizaci díla.

## IX Jakost díla

Zhotovitel poskytuje záruku na skryté vady díla po dobu 60 měsíců. Ke zjevným vadám, které se nestanou předmětem zápisu o předání a převzetí díla se nepřihlíží.

Případné vady, které bude objednatel požadovat po dobu záruky odstranit, musí být řádně a jednoznačně popsány.

Zhotovitel je povinen řádně oznámenou vadu odstranit do 21 pracovních dnů ode dne nahlášení objednatelem.

## X Závěrečná ujednání

Účastníci prohlašují, že si smlouvu přečetli a s obsahem, jako projevem své vůle souhlasí, což potvrzují svými podpisy.

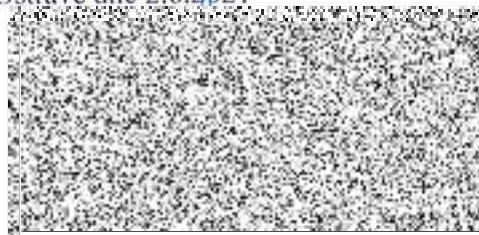
Smlouva o dílo je zpracována ve 2 vyhotoveních. Každý účastník obdrží 1 vyhotovení.

Smlouvu lze měnit pouze dle vzestupně číslovaných dodatků k této smlouvě.

Nedílnou součástí této smlouvy je nabídka na hliníkové dveře **OFR/7859** ze dne 21.5.2021.

Při předání díla je povinen zhotovitel objednateli předat dílo bez vad a nedodělků a sepsat o tomto předání předávací protokol, kterou obě smluvní strany stvrdí svými podpisy.

V **Č**stravě dne 2.6.2021



# NABÍDKA Č.: OFR/7859-

TERNOFIREK s.r.o.

ze dne: 21.05.2021

Zpracoval:

## ODBĚRATEL

ZŠ Ostrčilova

Ostrava

tel.: fax:

## DODAVATEL

TERNO FIREKs.r.o.

Pobíalová 23

702 00 Ostrava

tel.,fax : 59 611 06 65, mob.776 25 4142

ternofirek@seznam.cz

Vážený obchodní přítel,

děkujeme za Vaši poptávku. Nabízíme Vám řešení plastových oken a dveří v provedení:

- Pětikomorový profilový systém TOPLINE AD od světoznámé firmy VEKA (Německo), která se jako první ve svém oboru stala držitelem certifikátu jakosti dle norem ISO 9001, a to již v roce 1992.
- Celoobvodové kování na okna a kování dveří od firmy WINKHAUS (Německo). I zde máme jakost potvrzenou certifikátem jakosti dle norem ISO 9001.
- Izolační skla od firmy VITROSZLIF- jsou taktéž vyráběna a dodávána s potvrzením certifikátu jakosti dle norem ISO 9001.

Pozice číslo	Cena před slevou	Cena po slevě	Počet kusů	Cena pozice	Montáž 1ks	Montáž pozice
--------------	------------------	---------------	------------	-------------	------------	---------------

Pozice číslo	Cena před slevou	Cena po slevě	Počet kusů	Cena pozice	Montáž 1ks	Montáž pozice
<b>1</b>	112547.00	<b>112547.00</b>	<b>1</b>	<b>112547.00</b>	0.00	<b>0.00</b>
<b>Šířka x Výška [mm]: 3660 x 3530</b> <b>TM62 - hliníkový profil</b> <b>vchodové dveře s plnou výplní v dolní části</b> <b>500mm (i ve fixních oknech)</b> <b>2sklo bezpečnostní z obou stran 33.1/16/33.1</b> <b>ve fixech + částečné prosklení obou křídel</b> <b>panikové hrazdy na obou křídlech (panikové kování)</b> <b>z vnitřní strany horizontální madla</b> <b>samozamýkače s aretací na obou křídlech</b> <b>barva RAL 8011</b> <b>pohled zvenku, otevírání ven</b>				Vlastní montáž: 0.00 Demontáž: 0.00 Začištění: 0.00		

Pozice číslo	Cena před slevou	Cena po slevě	Počet kusů	Cena pozice	Montáž 1ks	Montáž pozice
<b>2</b>	99450.00	<b>99450.00</b>	<b>1</b>	<b>99450.00</b>	0.00	<b>0.00</b>
<b>Šířka x Výška [mm]: 3660 x 3530</b> <b>TM50 - hliníkový profil vnitřní vchodové dveře s plnou výplní v dolní části 500mm (i ve fixních oknech)</b> <b>2sklo bezpečnostní 33.1 ve fixech + celoprosklená křídla s příčkou uprostřed</b> <b>panikové hrazdy na obou křídlech (panikové kování)</b> <b>z vnitřní strany horizontální madla samozamykače s aretací na obou křídlech</b> <b>barva RAL 8011</b> <b>pohled zvenku, otevírání ven</b> <b>elektrozámek</b>				Vlastní montáž: 0.00 Demontáž: 0.00 Začištění: 0.00		

<b>3</b>	41950.00	<b>41950.00</b>	<b>1</b>	<b>41950.00</b>	0.00	<b>0.00</b>
<b>Kompletní práce - demontáž, montáž na PUR pěnu, zednické zapravení a likvidace odpadu</b>						

<b>4</b>	3200.00	<b>3200.00</b>	<b>1</b>	<b>3200.00</b>	0.00	<b>0.00</b>
<b>Elektropráce</b>						

Naše společnost Vám poskytuje záruku na dodávku otvorových výplní včetně jejich montáže 60 měsíců.  
Naše výrobky splňují základní požadavky dle zákona 22/1997 Sb. a nařízení vlády č.163/2002 Sb., je držitelem certifikátu č. STO-05-1775/Z.

Cena zboží celkem:	257 147,00
Sleva na zboží (%):	0%
Sleva na zboží (Kč):	0,00
<b>Cena zboží po slevě:</b>	<b>257 147,00</b>

Demontáž celkem:	0,00
Montáž celkem:	0,00
Začištění celkem:	0,00
Cena prací celkem:	0,00
Sleva na práci (%):	0%
Sleva na práci (Kč):	0,00
<b>Cena prací po slevě:</b>	<b>,00</b>

<b>CELKEM bez DPH:</b>	<b>257 147</b>
<b>Součet DPH:</b>	<b>54 000,8</b>
<b>CELKEM s DPH:</b>	<b>311 147</b>

