

**Dodatek č. 1**  
**ke Smlouvě o partnerství s finančním příspěvkem v rámci projektu**  
**„Implementace Krajského akčního plánu II Středočeského kraje“**  
uzavřené dne 09.09.2020 s číslem: S-5799/ŠKS/2020/1

**Středočeský kraj**

se sídlem Zborovská 11, 150 21 Praha 5

zastoupený Mgr. Milanem Váchou, radním pro oblast vzdělávání a sportu

IČ: 70891095

DIČ: CZ70891095

bankovní spojení PPF banka a.s., číslo účtu



(dále jen „Příjemce“)

a

**Střední průmyslová škola a Vyšší odborná škola, Kladno, Jana Palacha 1840**

se sídlem Jana Palacha 1840, 272 01 Kladno

zastoupené Ing. Miroslavem Dundrem, ředitelem školy

IČ: 61894419, DIČ: CZ61894419

bankovní spojení



(dále jen „Partner“)

uzavřely níže uvedeného dne, měsíce a roku tento Dodatek č. 1 ke Smlouvě o partnerství s finančním příspěvkem v rámci projektu „Implementace Krajského akčního plánu II Středočeského kraje“ ze dne 09. 09. 2020 (dále jen „Smlouva“)

**Článek 1**

**Předmět dodatku**

1. Předmětem dodatku je snížení celkového finančního podílu Příjemce, změna přílohy č. 2 - Monitorovací indikátory a přílohy č. 3 - Žádost o podporu.
2. Smluvní strany se dohodly, že **článek IV** Financování projektu, **odstavec 2.** Smlouvy se mění tak, že původní text se nahrazuje textem následujícího znění:

*Výdaje na činnosti, jimiž se Příjemce a Partner podílejí na Projektu, jsou podrobně rozepsány v žádosti o podporu, která tvoří přílohu č. 3 Smlouvy.*

*Celkový finanční podíl Příjemce a Partnera na Projektu činí:*

a) *Příjemce: 136 284 365,83 Kč*

b) *Partner: 10 251 723,84 Kč*

3. Smluvní strany se dále dohodly na změně Smlouvy, a to tak, že příloha č. 2 Smlouvy se nahrazuje novou přílohou, která tvoří přílohu č. 1 tohoto dodatku, příloha č. 3 Smlouvy se nahrazuje novou přílohou, která tvoří přílohu č. 2 tohoto dodatku.

## **Článek 2** **Závěrečná ustanovení**

1. Tento dodatek nabývá platnosti dnem podpisu obou smluvních stran a účinnosti dnem jeho zveřejnění v registru smluv, které provede Příjemce.
2. Tento dodatek je vyhotoven ve třech stejnopisech, z nichž každý má platnost originálu. Dva stejnopisy si ponechá Příjemce a jeden stejnopis Partner.
3. Tento dodatek byl v souladu s § 23 zákona č. 129/2000 Sb., o krajích (krajské zřízení), ve znění pozdějších předpisů, schválen Radou Středočeského kraje Usnesením č. 068-21/2021/RK ze dne 13.5.2021.
4. Ostatní ujednání Smlouvy zůstávají beze změn.
5. Nedílnou součástí tohoto dodatku jsou přílohy:

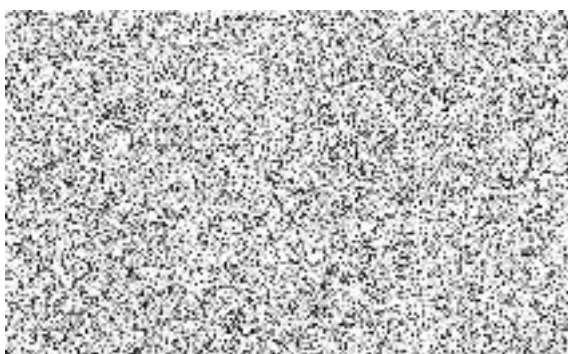
Příloha č. 1 k dodatku Smlouvy – Příloha č. 2 ke Smlouvě – Monitorovací indikátory  
Příloha č. 2 k dodatku Smlouvy – Příloha č. 3 ke Smlouvě – Žádost o podporu

V Praze dne .....

V Kladně dne ...

Příjemce

Partner



.....