

KUPNÍ SMLOUVA

na“ Dodání výpočetní techniky pro Krajské ředitelství policie hl. m. Prahy na základě RD MV-79748-47/VZ-2020“

dle zákona č. 89/2012 Sb., občanský zákoník, ve znění pozdějších předpisů (dále jen „OZ)

uzavřená níže uvedeného dne, měsíce a roku mezi smluvními stranami

1. Prodávající

Název: **AUTOCONT, a.s.**

Sídlo: Hornopolní 3322/34, Moravská Ostrava, 702 00 Ostrava

IČO: 04308697

DIČ: CZ04308697

Zastoupený:

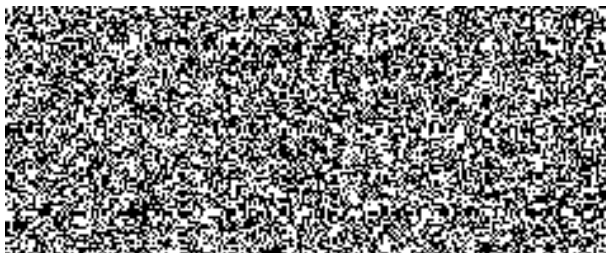
Bankovní spojení:

Číslo účtu:

Kontaktní osoba:

E-mail:

ID DS:



Zapsán v obchodním rejstříku vedeném Krajským soudem v Ostravě, oddíl B, vložka 11012

(dále jen „prodávající“)

a

2. Kupující

Název: **Česká republika – Krajské ředitelství policie hlavního města Prahy**

Sídlo: Praha 4 (Nusle), Kongresová 2, PSČ 140 00

Kontaktní adresa: Česká republika - Krajské ředitelství policie hlavního města Prahy, poštovní příhrádka 122, 110 01 Praha 1

IČO: 751 51 472

DIČ: CZ75151472

Zastoupený: **plk. Ing. Pavlem Dombrovským, náměstkem ředitele Krajského ředitelství policie hl. m. Prahy pro ekonomiku**

Bankovní spojení:

Číslo účtu:

Telefon:

Fax:

E-mail:



(dále jen „kupující“)

I.

Úvodní ustanovení

Tato kupní smlouva (dále jen „smlouva“) byla smluvními stranami uzavřena na základě rámcové dohody na dodávky výpočetní techniky pro rok 2020 a 2021 č. j. MV- 79748-47/VZ-2020 uzavřené dne 11. 3. 2021 (dále jen „rámcová dohoda“).

II.

Předmět smlouvy

1. Předmětem této smlouvy je dodávka výpočetní techniky (dále jen „VT“ nebo „zboží“) v množství a specifikaci dle Přílohy č. 1 smlouvy. Prodávající se zavazuje zboží dodat kupujícímu.
2. Kupující se zavazuje zboží převzít a zaplatit sjednanou cenu podle čl. III. smlouvy.

III.

Kupní cena

- | | |
|------------------------------|------------------------------|
| 1. Cena je stanovena ve výši | 2 393 700,00 Kč bez DPH |
| DPH 21 % | 502 677,00 Kč |
| CELKEM | 2 896 377,00 Kč s DPH |

Slovy: dvamiliónyosmsetdevadesátšesttisíctřístasedmdesátsedm korun českých

2. Nabídnuté jednotkové ceny uvedené v příloze č. 1 této smlouvy jsou považovány za ceny nejvýše přípustné a nepřekročitelné, zahrnují poplatky za autorská práva, celní poplatky, ekologickou likvidaci včetně dalších nákladů souvisejících s dodávkou zboží v této smlouvě výslovně neuvedených.
3. Cena je cenou nejvýše přípustnou, kterou je možné změnit jen v případě změny sazby DPH.

IV.

Doba a místo plnění

Prodávající je povinen dodat zboží nejpozději do 90 kalendářních dnů ode dne nabytí účinnosti smlouvy.



V.

Všeobecné dodací podmínky

1. Dodávka zboží bude považována za uskutečňenou jejím převzetím kupujícími a podpisem dodacího listu zástupci obou smluvních stran. Jedno vyhotovení dodacího listu zůstane kupujícímu a druhé vyhotovení bude předáno prodávajícímu.

2. Kupující nabývá vlastnické právo k dodanému zboží jeho převzetím a je oprávněn zboží používat. Přejednost nebezpečí škody na zboží se řídí ustanoveními § 2121 a násl. OZ.

VI.

Dodací podmínky

1. Prodávající předloží jako součást dokumentace při dodávce zboží:
 - a) dodací list dodávky se seznamem výrobních čísel podle typů dodávaných zařízení,
 - b) seznam SW s přiřazením k jednotlivým zařízením dodávky, přesným názvem včetně verze, množstvím licencí, typem licenčního omezení (*například zda se jedná o jednotlivé nebo síťové licence, freeware, multilicence omezené i neomezené, v případě OEM, ke které VT*) a množstvím dodaných originálních instalačních médií, na kterých je dodáván.
2. Prodávající je povinen dodat se zbožím ke každému zařízení – samostatnému funkčnímu celku záruční list, veškerou dokumentaci včetně návodu k obsluze v českém jazyce, bez této dokumentace nelze zboží převzít.
3. Prodávající je povinen předat kupujícímu kompletní dokumentaci k dodávané VT a kupující je povinen tuto dokumentaci převzít.
4. Ostatní podmínky vztahující se k dodání zboží jsou uvedeny v rámcové dohodě.

VII.

Platební podmínky

1. Platby se budou uskutečňovat v Kč na základě faktury - daňového dokladu.
2. Prodávající uvede na faktuře celkovou cenu dodávky v Kč s DPH i bez DPH, s uvedením sazby DPH a jejím vyčíslením.
3. Prodávající na faktuře uvede jednotkové ceny v Kč bez DPH a s DPH s uvedením sazby DPH a jejím vyčíslením.
4. Faktury jsou splatné do 30 kalendářních dnů ode dne jejich prokazatelného doručení kupujícímu na adresu uvedenou v této smlouvě jako místo plnění / sídlo kupujícího:

Krajské ředitelství policie hl. m. Prahy



5. Faktura je považována za proplacenou okamžikem odepsání příslušné částky z účtu kupujícího.
6. Zboží je určeno výhradně a zcela pro výkon působností v oblasti veřejné správy, ve které se kupující nepovažuje za osobu povinnou k dani ve smyslu § 5 zákona č. 235/2004 Sb., o dani z přidané hodnoty, ve znění pozdějších předpisů (dále jen „zákon o dani z přidané hodnoty“), a proto nelze na

kupujícího aplikovat přenesenou daňovou povinnost podle ustanovení § 92a a násl. zákona o dani z přidané hodnoty.

7. Ostatní podmínky vztahující s k platbám za dodané zboží jsou uvedeny v rámcové dohodě.

VIII.

Záruka

1. Prodávající se zavazuje, poskytovat záruku na dodané zboží v délce 60 měsíců na NTB a monitory a 24 měsíců na ostatní příslušenství.
2. Ostatní podmínky vztahující se k záruce jsou uvedeny v rámcové dohodě.

IX.

Vady

1. Prodávající je povinen dodat VT v množství a technické specifikaci dle přílohy č. 1 této smlouvy a při dodržení obchodních podmínek sjednaných v této smlouvě a v rámcové dohodě. Kupující je povinen dodané VT převzít a zaplatit kupní cenu.
2. Poruší-li prodávající povinnosti stanovené v bodu 1 tohoto článku, jedná se o vady plnění. Kupující je povinen reklamovat vady bezodkladně po jejich zjištění.
3. Zjistí-li kupující vady týkající se typu a technických parametrů dodané VT již při dodání, je oprávněn odmítnout jejich převzetí a od smlouvy odstoupit. Odstoupení od smlouvy kupující bezodkladně písemně oznámí prodávajícímu.
4. Vady, které kupující zjistí až po převzetí dodávky, je prodávající povinen odstranit nejpozději do 14 kalendářních dnů od doručení reklamace. Prodávající odstraní vady bezúplatně dodáním náhradního plnění v množství, druhu a jakosti dle smlouvy. Obdobně postupuje prodávající i v případě, nevyužije-li kupující svého práva na odstoupení od smlouvy podle bodu 3 tohoto článku.

X.

Smluvní pokuta a úroky z prodlení

1. Všechny podmínky smluvních pokut a úroky z prodlení jsou uvedeny v rámcové dohodě.

XI.

Odstoupení od smlouvy

1. Odstoupení od smlouvy se řídí ustanoveními § 2001 a násl. OZ.
2. Smluvní strany pokládají za podstatné porušení smlouvy prodlení prodávajícího se splněním předmětu smlouvy ve sjednaném termínu dle čl.

IV. této smlouvy nebo nedodání zboží v požadované kvalitě a množství dle této smlouvy.

3. Kupující je oprávněn odstoupit od smlouvy, jestliže nabyde právní moci rozhodnutí insolvenčního soudu, jímž se osvědčuje úpadek nebo hrozící úpadek prodávajícího dle zákona č. 182/2006 Sb., o úpadku a způsobech jeho řešení (insolvenční zákon), ve znění pozdějších předpisů.

XII.

Řešení sporů

1. Veškeré spory mezi smluvními stranami budou řešeny nejprve smírně.
2. Nebude-li smírného řešení dosaženo, budou spory řešeny v soudním řízení před obecnými soudy České republiky.

XIII.

Odpovědnost za škody

1. Prodávající odpovídá za škodu způsobenou vadným plněním této smlouvy v rozsahu stanoveném českým právním řádem, zejména pak OZ.

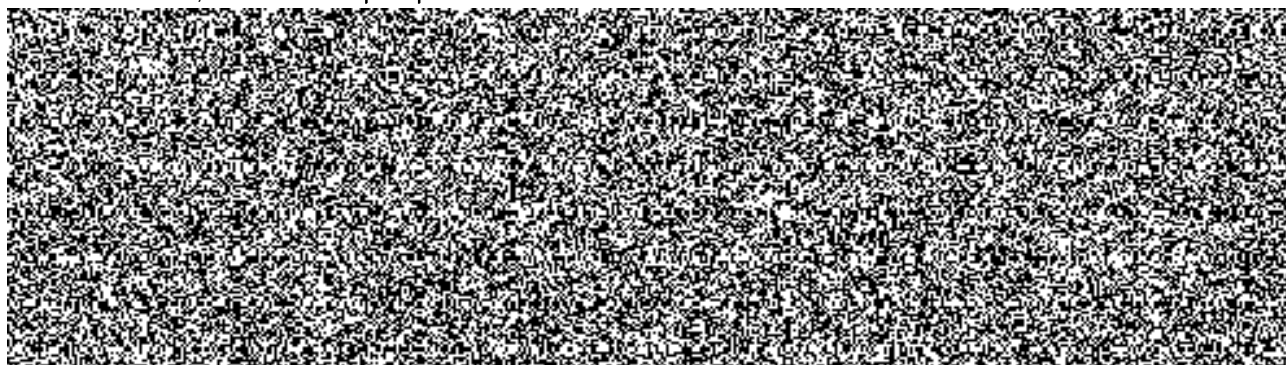
XIV.

Závěrečná ustanovení

1. Tato smlouva se řídí rámcovou dohodou a právním řádem České republiky, zejména příslušnými ustanoveními OZ.
2. Smlouva nabývá platnosti dnem jejího podpisu oběma smluvními stranami, účinnosti dnem uveřejnění v registru smluv.
3. Smlouva může být měněna nebo doplňována jen písemnými, očíslovanými dodatky odsouhlasenými smluvními stranami, které se stanou nedílnou součástí této smlouvy.
4. Obě smluvní strany prohlašují, že tato smlouva nebyla uzavřena v tísní, ani za jednostranně nevýhodných podmínek a na důkaz toho připojují své elektronické podpisy.
5. Tato smlouva je vyhotovena pouze v elektronické podobě.
6. Nedílnou součástí této smlouvy je příloha č. 1 - Technická specifikace
č. 2 - Formulář nabídky

V Praze, dne viz el. podpis

V Brně, dne viz el. podpis



Oznacení sestavy

Monitor 24 A

Typ a značka		Požadované parametry	
			Dell 2419H
velikost úhlopříčky	min.	23,8"-24"	23,8"
technologie		LCD barevný	LCD barevný
povrch displeje		matný/antireflexní	matný/antireflexní
podsvícení LED		ano	ano
pracovní rozlišení (š x v)	min.	1920 x 1080 bodů	1920 x 1080 bodů
jas [cd/m2]	min.	250	250
kontrastní poměr (typický)	min.	1000:1	1000:1
pozorovací úhel (h x v)	min.	178°x178°	178°x178°
doba odezvy	max.	7 ms	5 ms
video rozhraní (konektor y)	min.	ano	ano
rozhraní USB 2.0 / 3.x	min.	2	4
výškově nastavitelný stojan		ano	ano
nastavení náklonu (předo-zadní), min. -5/+20 °	min.	ano	ano
Integrované reproduktory/podvěšené		ano	podvěšené Dell AC511M
otočení monitoru o +/- 90 ° (PIVOT)		ano	ano
digitální propojovací kabely pro HDMI a DisplayPort,		ano	ano
CD nebo DVD s ovladači, managementem a příručkami		ano	ano
Rozšířená servisní záruka 5 let		ano	ano
soulad s direktivou RoHS (Restriction of Use of Certain Hazardous Substances), certifikát EPEAT dle normy IEEE 1680.1:2009, úroveň Gold (Electronic Product Environmental Assessment Tool) nebo certifikát EPEAT dle normy IEEE 1680.1:2018, úroveň Bronze nebo lepší, Energy Star min. v. 6.0.,		ano	ano

OZNAČENÍ ZÁKLADY		Systém NB-12	Systém NB-12
Technická specifikace příloha č.1.		Požadované parametry	Nabízené parametry
Provedení		standardní + LTE	standardní + LTE
Značka a typ			Dell Latitude 5320
Systémová platforma	OS OEM MS Windows 10 Professional CZ 64 bit, nebo novější verze aktuální v době dodání (nákupu). Image OS dodána s notebookem.	min. ano	ano
CPU (procesor)	Passmark CPU (www.passmark.com) verze 10	min. 3600	10090 bodů; Intel Core i5-1135G7
	virtualizace procesoru	ano	ano
	technologie (32/64 bit)	64 bit	64 bit
Operační paměť	druh	min. DDR4	DDR4
	celková instalovaná velikost	min. 8 GB	8 GB
BIOS/UEFI	Identifikace BIOS		BIOS musí obsahovat sériové číslo a info o výrobci a modelu, ano
	Zabezpečení heslem proti neoprávněnému		ano
	Možnost zaměnit BIOS za UEFI (Unified		ano
	Možnost zablokování zavedení operačního systému z periferií		ano
Systémový disk	HDD/SSD	min. 256 GB SSD M.2 NVMe (1100 MB/s pro čtení i zápis)	256 GB SSD M.2 NVMe (2075 MB/s pro čtení a 1170 MB/s zápis)
	Základní deska		100/1000 Mbit/sec, RJ45, Wake on LAN, podpora "802.1X", PXE (Preboot eXecution Environment), lze použít i adaptér bez ztráty požadovaných vlastností
	integrovaná síťová karta		100/1000 Mbit/sec, RJ45, Wake on LAN, podpora "802.1X", PXE (Preboot eXecution Environment), RJ45port za pomoci přiloženého adaptéru z USB-C zn. Dell
	integrovaná grafická karta	podpora (práce 2 monitorů současně)	min. ano
	rozhraní		min. 1x digitální připojení k externímu monitoru
	integrovaná zvuková karta		ano
	TPM (Trusted Platform Module) chip verze		ano
	Integrovaná konektivita	USB 2.0, USB 3.0 (nebo vyšší)	min. 2x USB z toho min. 1x USB 3.0 + 1x USB C
		bezdrátové připojení	min. Wireless LAN 802.11ac, Bluetooth 4.0 LE
		interní modul LTE (podpora pro 3G a 4G sítě), SIM karta není součástí dodávky	min. LTE s podporou českých pásmem
	vstup pro mikrofon/sluchátko	min. 1x (může být i společný)	1x (společný)
Display	provedení		antireflexní/matný

	velikost		12,5"-13,8"	13,3"
	rozlišení (š x v)	min.	1920x1080 bodů	1920x1080 bodů
Baterie	Výdrž baterie (dle Bapco	min.	8 hodin	více než 8 hodin
Hmotnost	hmotnost, včetně hlavní baterie	max.	1,5 kg	1,32kg
Další integrované vybavení notebooku	klávesnice - US/CZ, klávesy F1-F12, české rozložení kláves, podsvícená LED		podsvícená, klávesy s nízkým zdvihem, životnost 10 mil. úhozů	podsvícená, klávesy s nízkým zdvihem, životnost více než 10 mil. úhozů
	numerická klávesnice		ne	ne
	polohový ovladač		Touch Pad s podporou vícedotykových gest	Touch Pad s podporou vícedotykových gest
	webkamera		rozlišení minimálně HD	rozlišení HD
	audio		mikrofon + reproduktor (stereo)	mikrofon + reproduktor (stereo)
	integrována čtečka otisku prstů		ano	ano
Dokovatelnost			<i>dokovatelnost-USB C</i>	<i>dokovatelnost-USB C</i>
Barva			<i>černá/neutrální</i>	<i>neutrální</i>
Další příslušenství	Adaptér napájecí		<i>ano</i>	<i>ano</i>
Servisní záruka	Standardní/rozšířená		<i>rozšířená</i>	<i>rozšířená</i>
Ostatní	Ponechání vadného disku zákazníkovi při		<i>ano</i>	<i>ano</i>
	Nedělená baterie		<i>ano</i>	<i>ano</i>
Environmentální požadavky	Nařízení Komise EU č. 617/2013 ze dne 26. června 2013, kterým se provádí		<i>ano</i>	<i>ano</i>

Volitelné	Požadované parametry			
Port replikátor - USB C	Připojení k notebooku prostřednictvím konektoru USB C. Replikační rozhraní			
Externí mechanika paměťových médií	DVD / CD slim DVD RW, RAM, USB C			
	Blue Ray slim BD-RW a BR-R, USB C			
Externí cursorový ovladač (myš)	USB mini			
	bezdrátová mini			
Klávesnice	bezdrátová klávesy CZ/US			

Formulář nabídky

Dodavatel:

Název	AUTOCONT a.s.
IČ	04308697
Sídlo	Hornopolská 3322/34, Ostrava, Moravská Ostrava

	Bez DPH	S DPH
Celková nabídková cena	2 393 700,00 Kč	2 896 377,00 Kč

Položka	Materiál	Výrobce	Označení	Množství (kusy)	Cena bez DPH		Sazba DPH		Cena s DPH	
					Jednotková	Za položku	%	Kč	Jednotková	Za položku
1	Monitor 24 A	Dell	Dell 2419H	50	3 053,00 Kč	152 650,00 Kč	21%	37 056,50 Kč	3 694,13 Kč	184 706,50 Kč
2	Záruka 5let na monitor 24 A	Dell	tovární záruka	50	123,00 Kč	6 150,00 Kč	21%	1 291,50 Kč	148,83 Kč	7 441,50 Kč
3	Monitor 27 A	Dell	Dell P2720D	50	4 605,00 Kč	230 250,00 Kč	21%	48 352,50 Kč	5 572,05 Kč	273 602,50 Kč
4	Záruka 5let na monitor 27 A	Dell	tovární záruka	50	123,00 Kč	6 150,00 Kč	21%	1 291,50 Kč	148,83 Kč	7 441,50 Kč
5	Notebook NB-12	Dell	Dell Latitude 5320	100	19 688,00 Kč	1 968 800,00 Kč	21%	413 448,00 Kč	23 822,48 Kč	2 382 248,00 Kč
6	Záruka 5let na pro NB-12	Dell	tovární záruka	100	297,00 Kč	29 700,00 Kč	21%	6 237,00 Kč	359,37 Kč	35 937,00 Kč

