

VÝKAZ DOSAVADNÍHO A NOVÉHO STAVU ÚDAJŮ KATASTRU NEMOVITOSTÍ

Dosavadní stav				Nový stav							
Označení pozemku parc. číslem	Výměra parcely		Označení pozemku parc. číslem	Výměra parcely		Znač. využití	Znač. využití				
	ha	m ²		ha	m ²						
1486/1	17	58	1486/1	16	90	ostat. pl. ostat. komunikace	0	1486/1	10001	16	90
1486/3	1	75	1486/3	1	75	ostat. pl. síňnice	2	1486/3	10001	1	75
			1486/7	21	25	ostat. pl. síňnice	2	1486/3	645	1	75
			1486/8	3	25	ostat. pl. síňnice	2	1486/3	645	21	25
			1486/9	1	25	ostat. pl. síňnice	2	1486/3	645	1	25
			1486/11	6	25	ostat. pl. síňnice	2	1486/3	645	6	25
			1486/12	5	25	ostat. pl. síňnice	2	1486/3	645	5	25
			1486/13	36	25	ostat. pl. síňnice	2	1486/3	645	36	25
*1)	1	93	57	1	93	55					

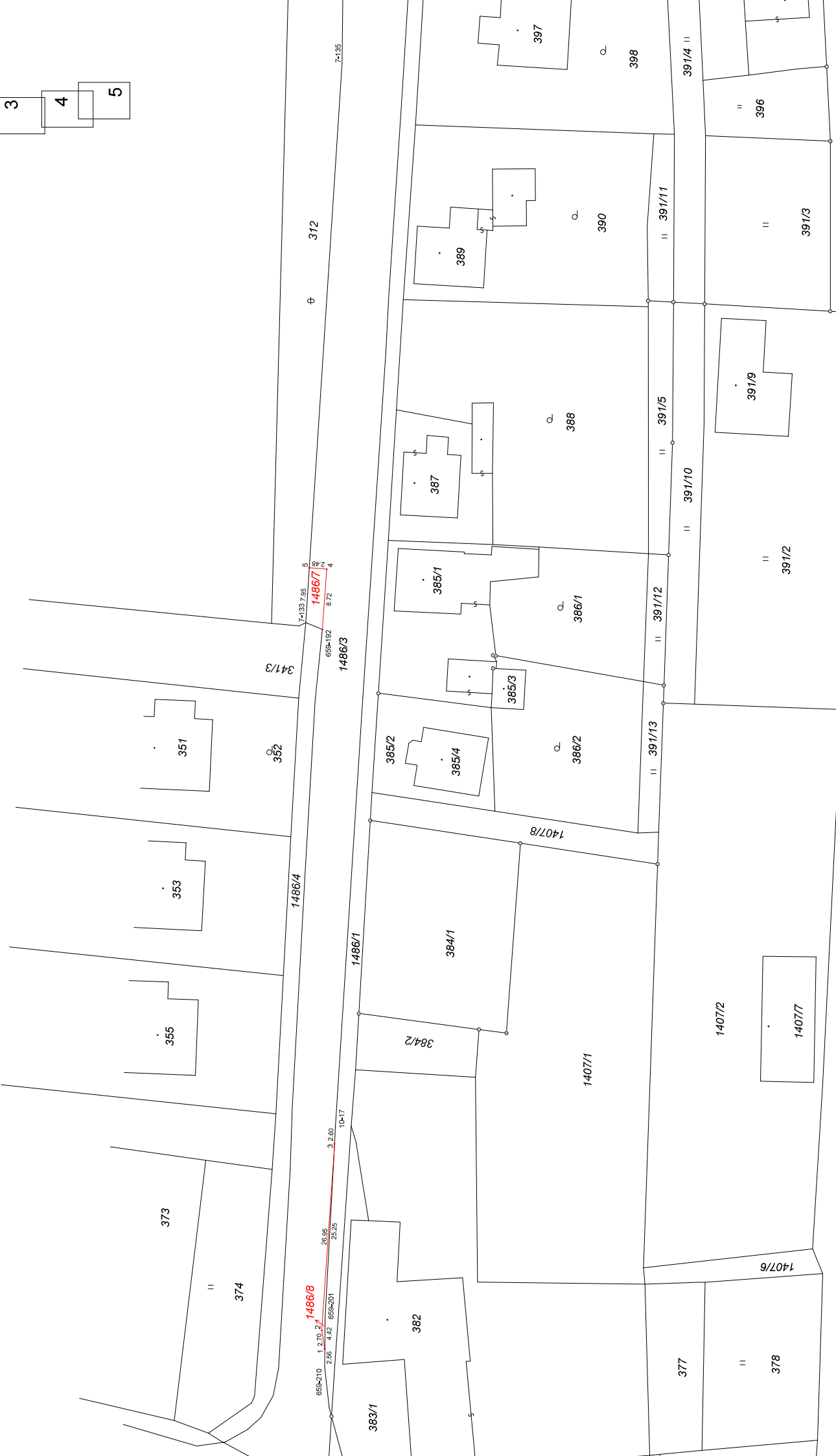
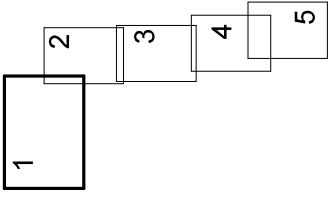
*1) Rozdíl -2 m2 vznikly zaokrouhlením nových výměr (bod 14.7b přílohy vyhlášky č. 357/2013 Sb.)

GEOMETRICKÝ PLÁN pro rozdělení pozemku		Geometrický plán ověřil úředně oprávněný zeměměřický inženýr	
Jméno, příjmení:	Ing. Petr Zváček	Jméno, příjmení:	Ing. Petr Zváček
Číslo platby, seznam úředně oprávněných zeměměřických inženýrů	1918/2000	Číslo platby, seznam úředně oprávněných zeměměřických inženýrů	1918/2000
Dne:	22.2.2019	Dne:	22.2.2019
Naléhavost a přesnost odpovídá právní předpisům.		Naléhavost a přesnost odpovídá právní předpisům.	
Vyhotovitel: ValMez geo s.r.o. ICO 04410793 Hranická 93 75701 Valašské Meziříčí		Vyhotovitel: ValMez geo s.r.o. ICO 04410793 Hranická 93 75701 Valašské Meziříčí	
Číslo plánu: 1169-712/2019		Číslo plánu: 1169-712/2019	
Oblast: Vsetín		Oblast: Vsetín	
Kat. území: Křivě		Kat. území: Křivě	
Měnový list: Vsetín 8-0/34, 8-1/12		Měnový list: Vsetín 8-0/34, 8-1/12	
Dosavadním plánem pozemky byly nacestovány možností souhlasit se v terénu s přidělením navrhovaných nových hranic, které byly označeny předepsaným způsobem.		Dosavadním plánem pozemky byly nacestovány možností souhlasit se v terénu s přidělením navrhovaných nových hranic, které byly označeny předepsaným způsobem.	
viz seznam souřadnic		viz seznam souřadnic	

Souřadnice pro zápis do KN

Číslo bodu	X	Y	Poznámka
7-133	1141564.91	496544.42	bet., obrubník
7-135	1141570.16	496463.73	bet., obrubník
10-17	1141569.21	496617.03	bet., obrubník
21-18	1142135.42	496407.81	bet., obrubník
21-25	1142163.98	496413.28	bet., obrubník
21-27	1142150.38	496411.09	bet., obrubník
21-29	1142182.42	496413.41	bet., obrubník
21-58	1142193.29	496411.28	bet., obrubník
21-35	1142365.39	496340.49	bet., obrubník
65-9-34	1142216.34	496403.83	bet., obrubník
65-9-90	1142064.63	496398.93	bet., obrubník
65-9-91	1142097.56	496400.79	bet., obrubník
65-9-108	1142112.92	496403.51	bet., obrubník
65-9-170	1142207.68	496406.99	bet., obrubník
65-9-171	1141888.36	496428.94	bet., obrubník
65-9-175	1141886.19	496431.08	bet., obrubník
65-9-176	1141981.72	496440.09	bet., obrubník
65-9-192	1141980.15	496545.01	bet., obrubník
65-9-201	1141971.32	496545.40	bet., obrubník
65-9-210	1141971.49	496644.84	bet., obrubník
1	1141971.63	496651.77	bet., obrubník
2	1141971.65	496649.20	bet., obrubník
3	1141971.13	496646.50	bet., obrubník
4	1141969.07	496619.61	bet., obrubník
5	1141967.95	496336.69	bet., obrubník
6	1141865.45	496336.50	bet., obrubník
7	1141860.67	496443.88	bet., obrubník
8	1141861.08	496441.90	bet., obrubník
9	1141867.59	496429.71	bet., obrubník
10	1141890.72	496427.18	bet., obrubník
11	1141894.06	496424.99	bet., obrubník
12	1141912.71	496422.06	bet., obrubník
13	1141919.11	496415.34	bet., obrubník
14	1141931.72	496407.87	bet., obrubník
15	1141937.44	496406.09	bet., obrubník
16	1141942.59	496404.96	bet., obrubník
17	1141949.20	496404.14	bet., obrubník
18	1141959.91	496399.79	bet., obrubník
19	1142012.30	496398.98	bet., obrubník
20	1142036.15	496396.75	bet., obrubník
21	1142043.12	496396.59	bet., obrubník
22	1142054.05	496396.79	bet., obrubník
23	1142083.96	496398.99	bet., obrubník
24	1142088.91	496399.55	bet., obrubník
25	1142094.84	496400.40	bet., obrubník
26	1142105.68	496401.84	bet., obrubník
27	1142109.64	496402.56	bet., obrubník
28	1142117.49	496404.15	bet., obrubník
29	1142131.47	496407.05	bet., obrubník
30	1142158.13	496412.34	bet., obrubník
31	1142165.80	496413.23	bet., obrubník
32	1142171.76	496413.70	bet., obrubník
33	1142177.74	496413.55	bet., obrubník
34	1142183.72	496413.08	bet., obrubník
35	1142186.66	496412.58	bet., obrubník
36	1142211.15	496405.72	bet., obrubník
37	1142217.20	496403.21	bet., obrubník
38	1142285.64	496374.31	bet., obrubník
39	1142300.60	496367.84	bet., obrubník
40	1142321.31	496358.93	bet., obrubník
41	1142335.09	496353.10	bet., obrubník
42	1142354.34	496345.00	bet., obrubník

klad



414

⊕ 457

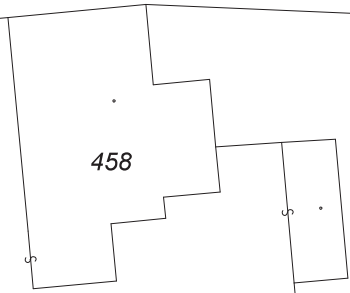
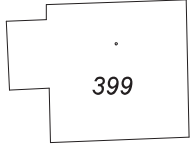
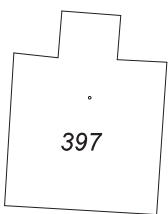
1486/9

659-176 4.15 2.00 1.90 659-175

1486/1

659-171 1.95 1.10 659-170 8 4.00 9 4.00 10

1486/10



398

400

399

458

459

1496

12

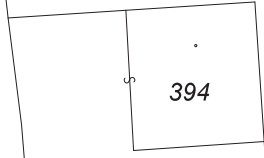
13

1486/3



460/2

391/4 II



394

395

460/1

391/8

14

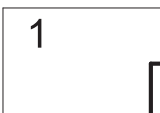
15

16

17

462

klad



1



2



3



4

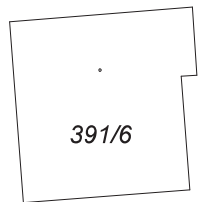


5

391/6

391/1

461

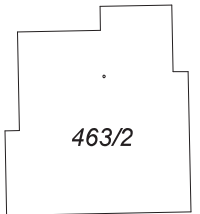


392



392

463/2



463/1

393

1406/46

465/1

1406/65

1406/45

18

1406/68

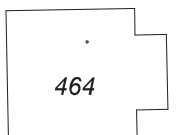
12.40

1406/82

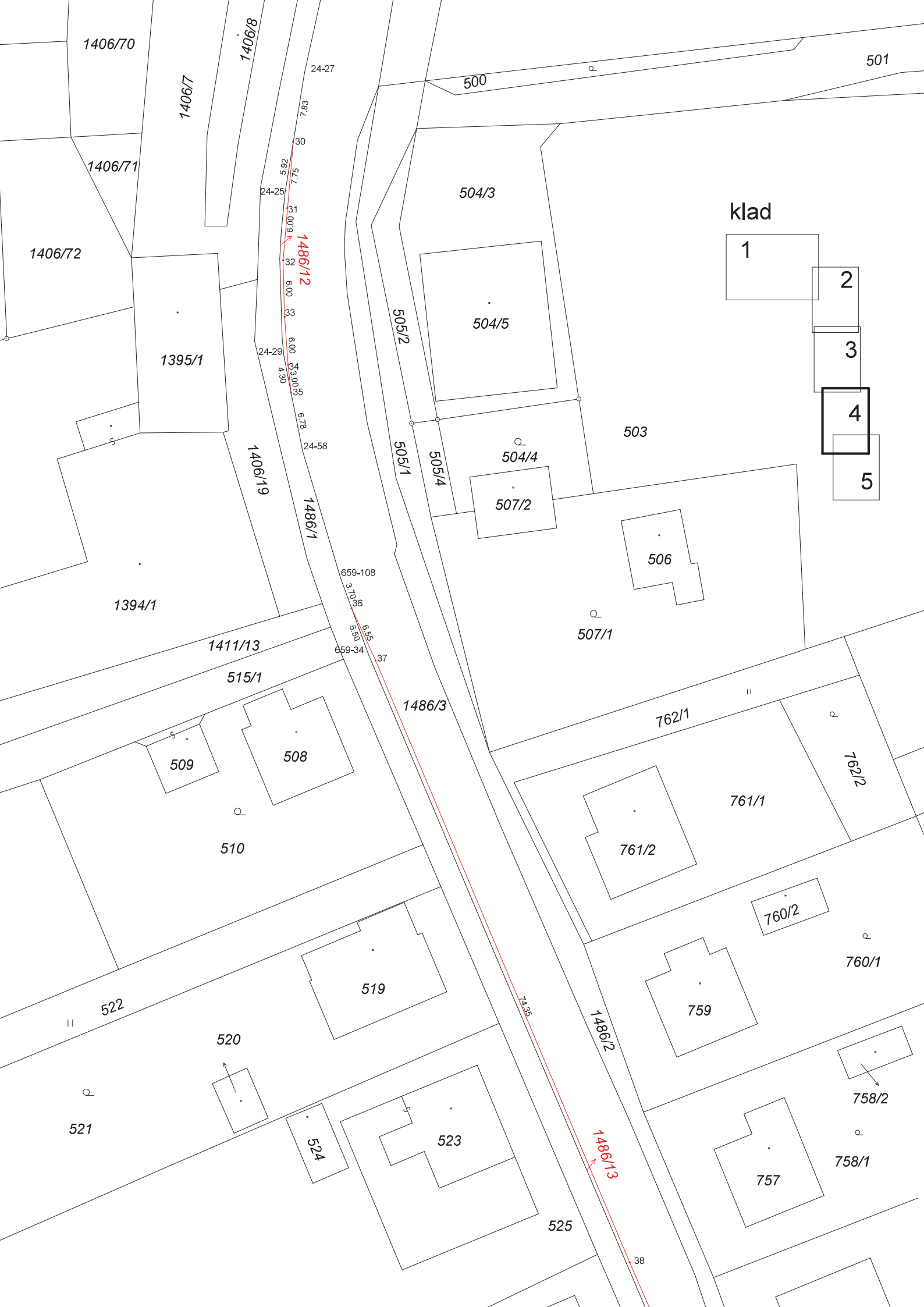
1406/16

19

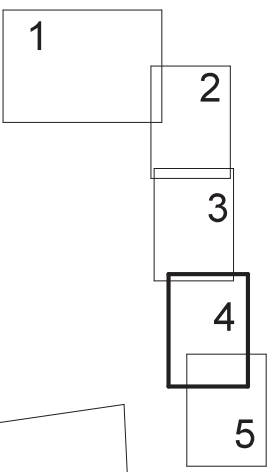
464





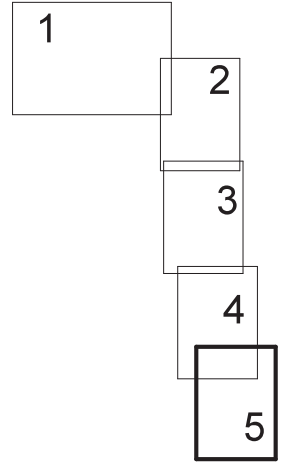


klad





klad



519

759

760/1

524

523

758/2

525

757

758/1

1

2

3

4

5

1486/12

1486/13

758/2

758/1

757

756

532

533

555

559

557

531/2

556

40

546

1486/3

571

552

15.00

1486/1

558

554

41

560

548

553

550

42



551

543/6

25-35

549/1

543/5

572/1

549/2

1388/4

594



543/4

593