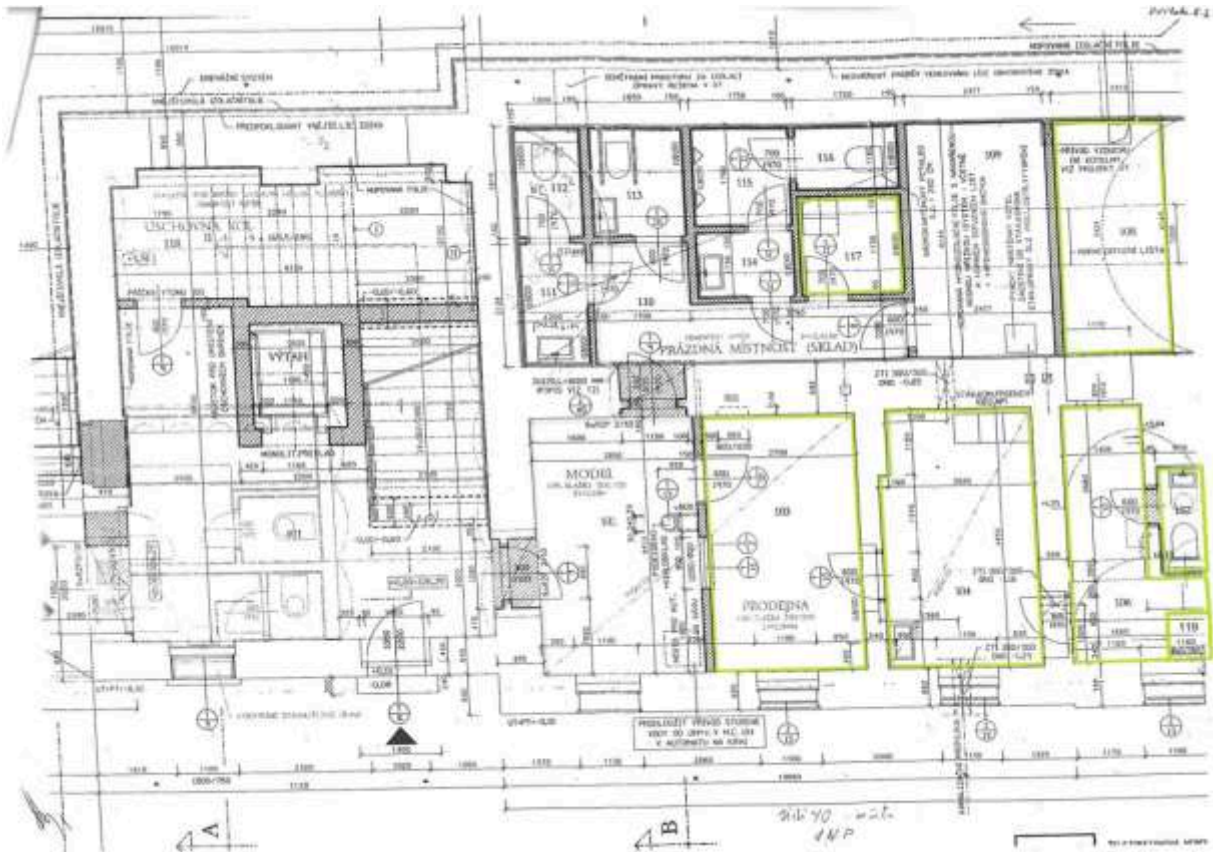
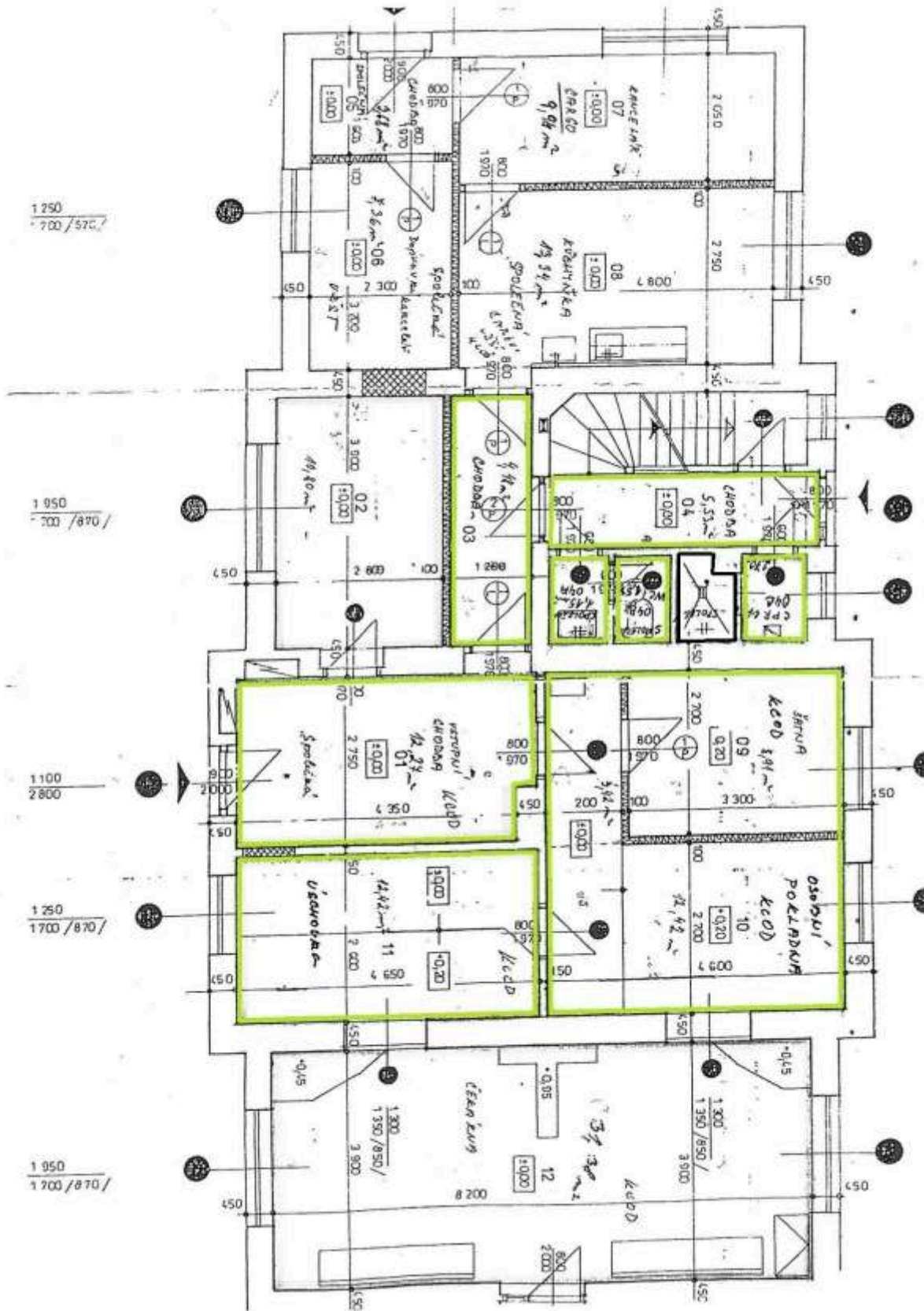


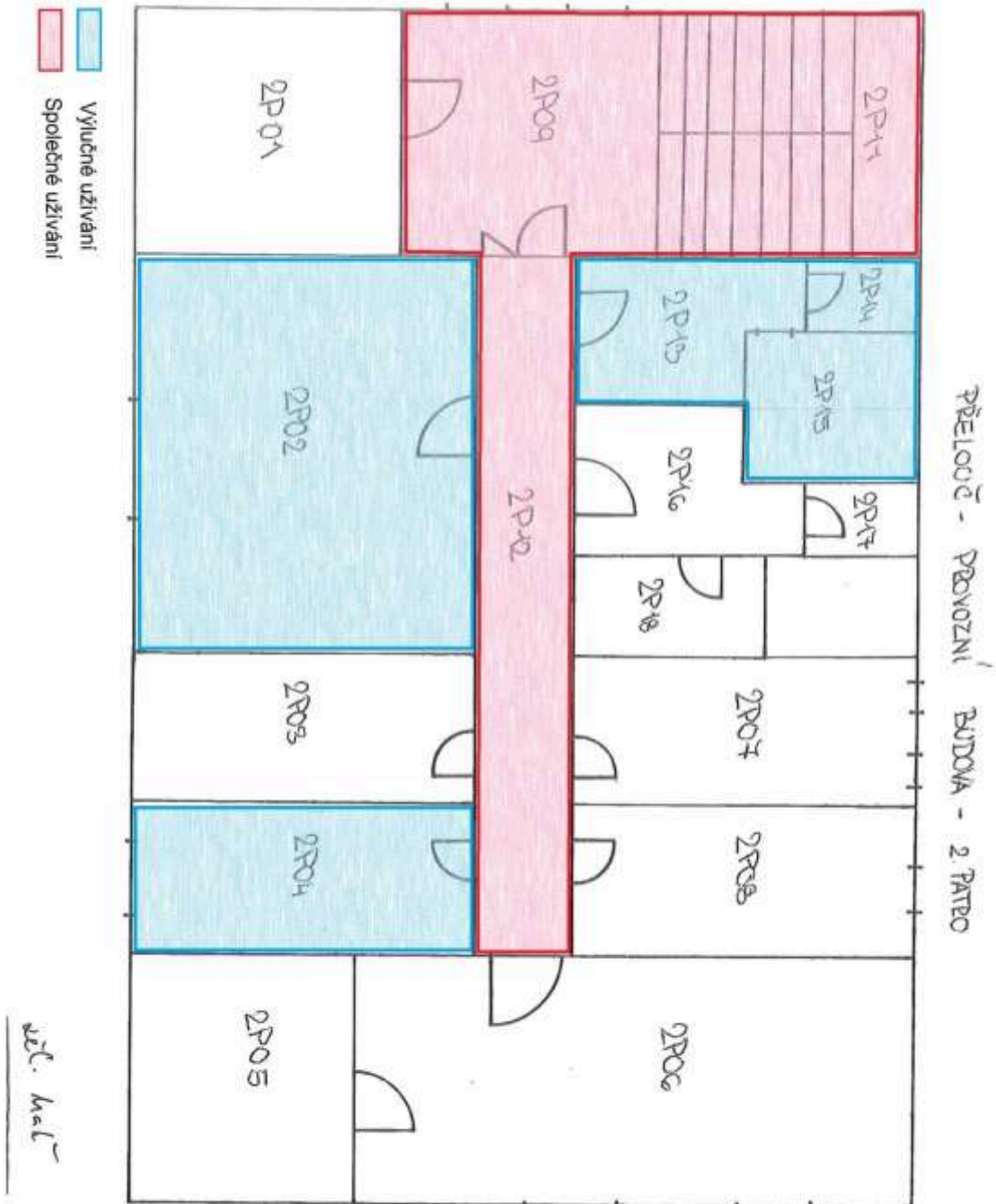
Ústí nad Orlicí město - výpravní budova



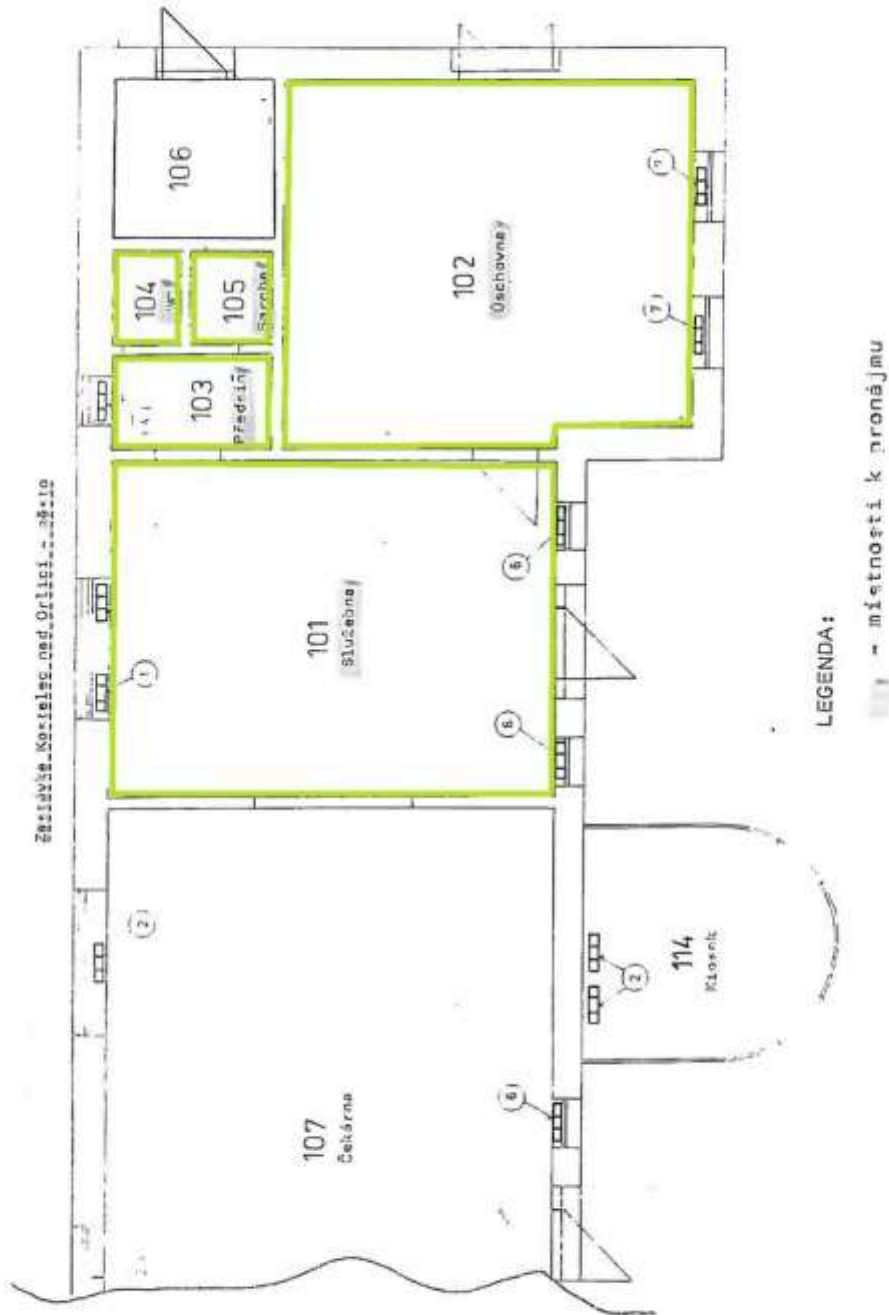
Lanškroun - výpravní budova



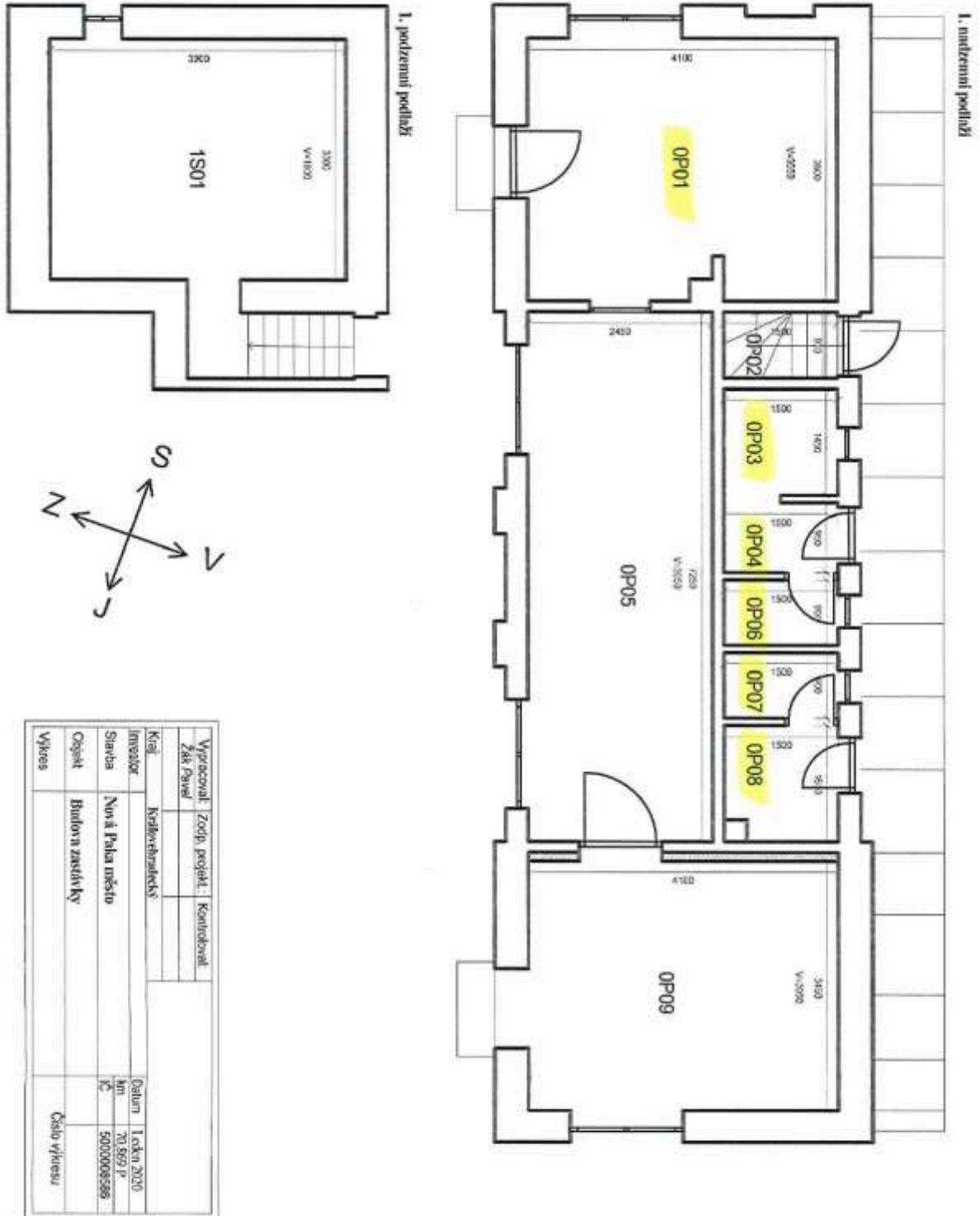
Přelouč - provozní budova



Kostelec nad Orlicí město - budova zastávky

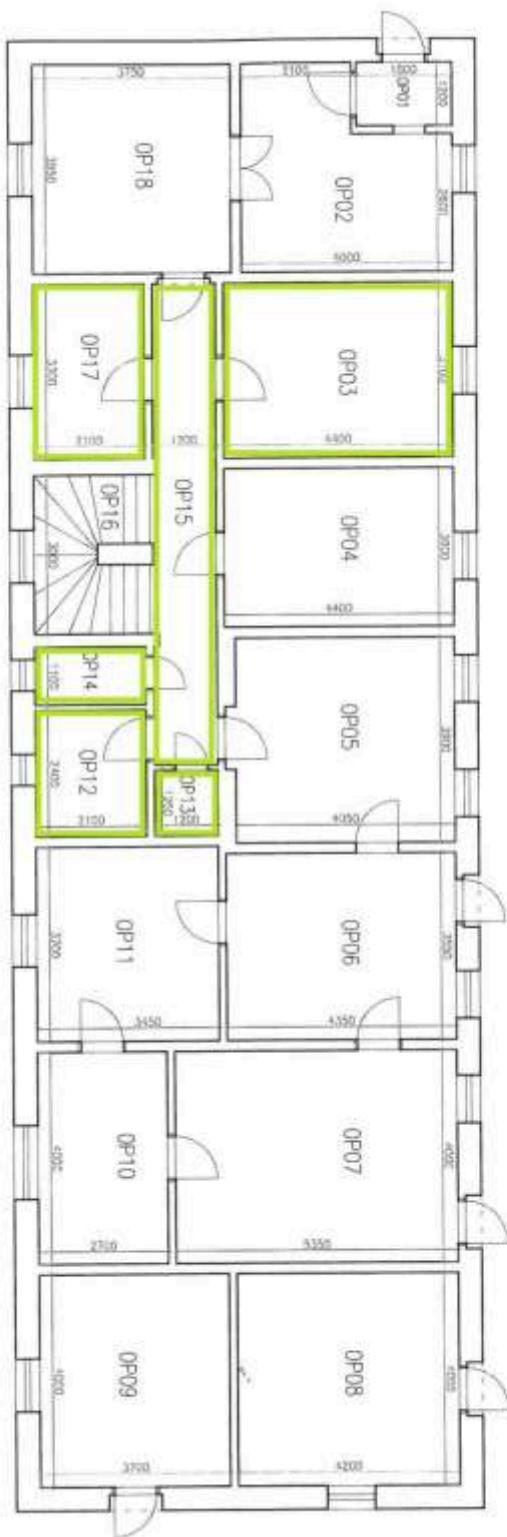


Nová Paka město - budova zastávky



Městec Králové - výpravní budova

Městec Králové – Výpravní budova
1. nadzemní podlaží

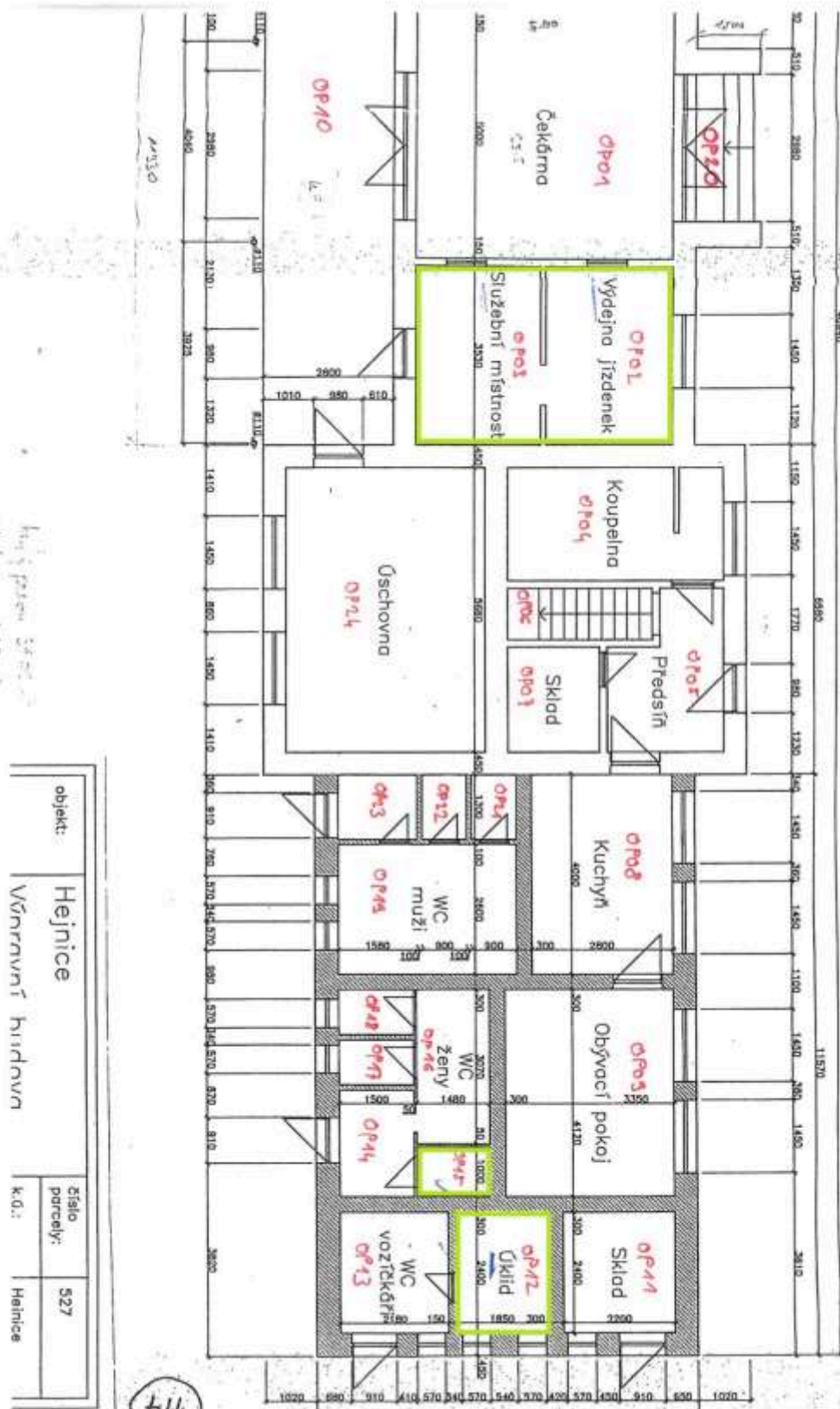


Číslo	Název části	Plocha ve výš. úrovní m ²	SAR
OP01	ZÁKRYTÍ	2,30	2800
OP02	PRŮM. MÍSTNÍ	13,20	3400
OP03	HOČIČNA	12,40	3400
OP04	PRŮM. MÍSTNÍ	8,40	3400
OP05	HOČIČNA	13,60	3400
OP06	DOPR. KANCEL.	14,20	3400
OP07	CEJLARNÁ	21,40	3400
OP08	SKLAD	16,60	3400
OP09	HOČIČNA	14,80	3400

Číslo	Název části	Plocha ve výš. úrovní m ²	SAR
OP10	OST. VĚTÍ	11,00	3400
OP11	KANCELAR	12,50	3400
OP12	UMYVÁRNA	4,60	3400
OP13	SKLAD	1,50	3250
OP14	WC	2,60	3400
OP15	CHODBA	8,30	3400
OP16	SECHUŠTÍ	7,80	2800
OP17	HOČIČNA	6,60	3400
OP18	KANCELAR	14,00	3400

Vlastník Městec Králové Výpravní budova Městec Králové	Účel Pronájem	Číslo 11/000/04
Vlastník Česká Dráha s.p.	Účel Pronájem	Číslo 11/000/04

Hejnice – výpravní budova

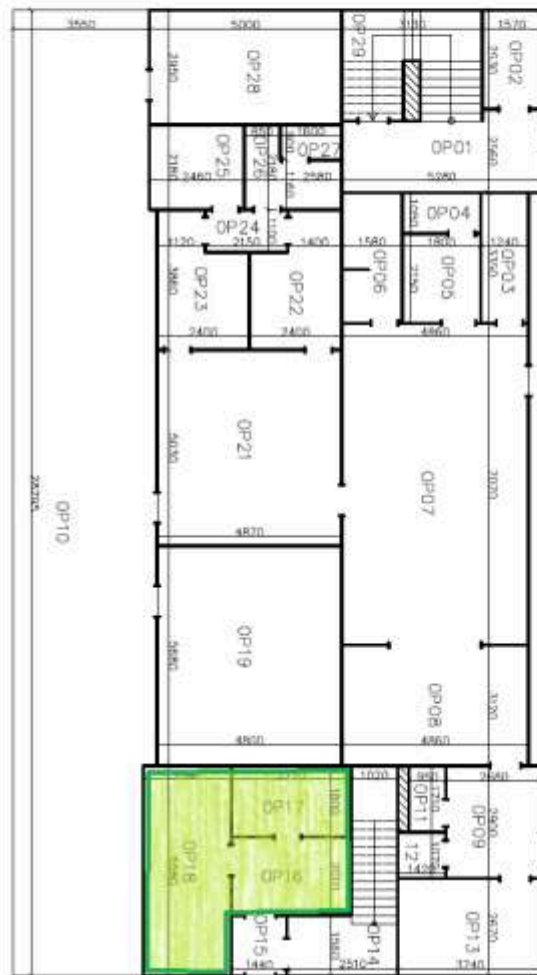


Semily – výpravní budova

SEMILY - VÝPRAVNÍ BUDOVA, ČP 95
 IC 8000398824
 KM 102.279



PŘÍZEMÍ



Č. M.	MR	UČELÍ
OP01	5,80	CHODBA
OP02	4,58	KOČKAŘENA
OP03	4,31	WC 2
OP04	5,9	UMÝCIVA MÍSTNOST
OP05	3,47	WC SEZBÁNĚKOVÉ
OP06	5,19	WC M
OP07	35,94	VEŠTERNÁ
OP08	17,2	PRŮČERNÁ
OP09	8,58	KUCHYŇKA
OP10	107,22	EVITÝ PRŮCH
OP11	1,62	UMÝCIVA MÍSTNOST
OP12	1,32	WC
OP13	15,10	KOČKAŘ
OP14	13,82	BUKOVNĚ
OP15	2,96	ZÁVĚSÍ
OP16	5,87	KUCHYŇKA
OP17	5,08	KOUPELNA
OP18	13,7	MODLITNA
OP19	27,46	NEJEDLOVA MÍSTNOST
OP20	26,19	ČEKARNA
OP21	8,02	POKLADNA
OP22	7,87	POKLADNA
OP23	2,37	CHODBA
OP24	5,36	KUCHYŇKA
OP25	3,84	UMÝCIVA MÍSTNOST
OP27	1,44	WC
OP28	14,97	DOPRAVNÍ KANCELÁŘ
OP29	8,84	BUKOVNĚ

Nový Bydžov – výpravní budova

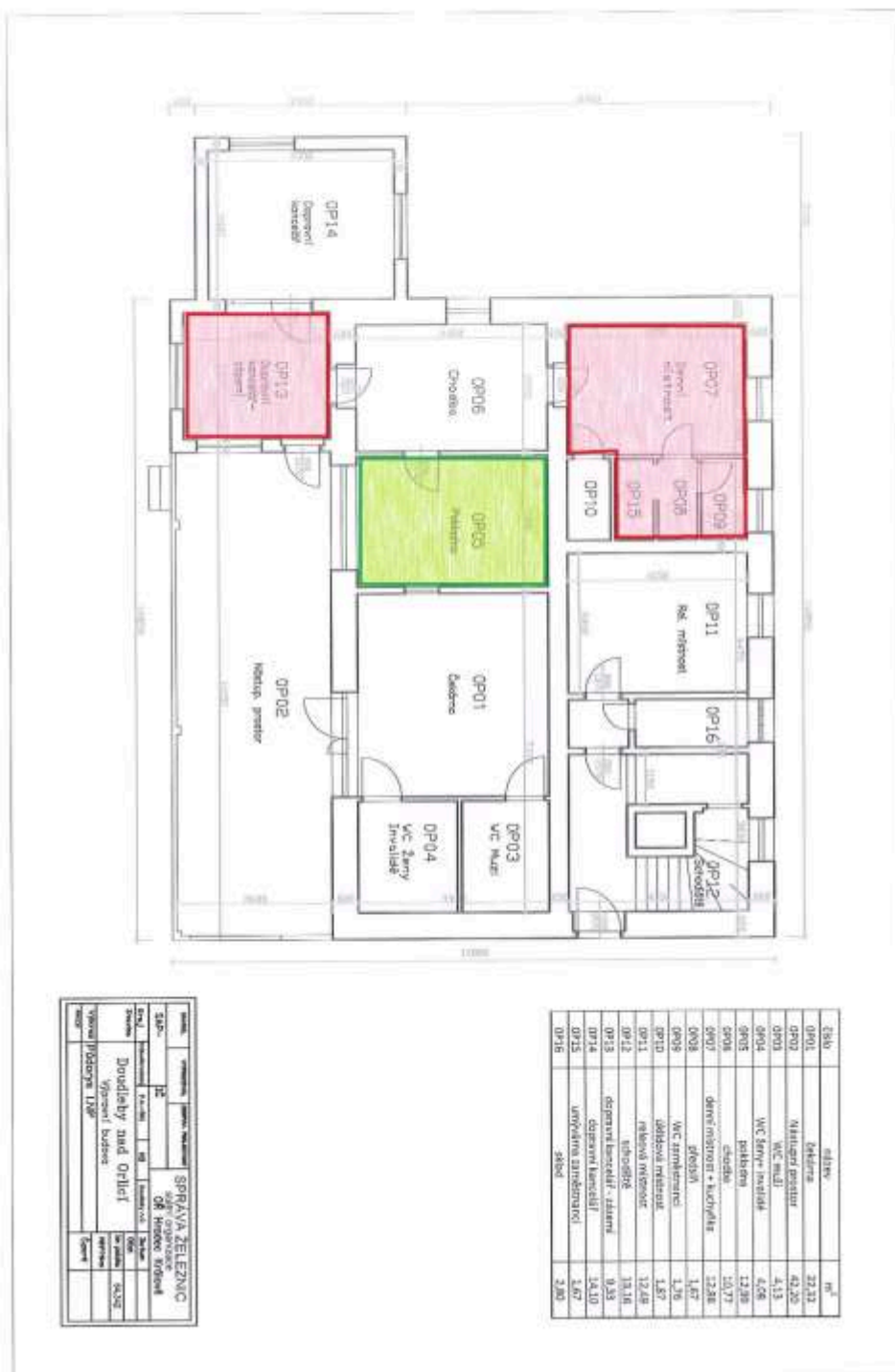


Stavba	Nový Bydžov	Stavba	Nový Bydžov
Objekt	Výpravní budova	Objekt	Výpravní budova
Podlaží	1. NP	Podlaží	1. NP
Číslo	1/1	Číslo	1/1
Stavba	Nový Bydžov	Stavba	Nový Bydžov
Objekt	Výpravní budova	Objekt	Výpravní budova
Podlaží	1. NP	Podlaží	1. NP
Číslo	1/1	Číslo	1/1
Stavba	Nový Bydžov	Stavba	Nový Bydžov
Objekt	Výpravní budova	Objekt	Výpravní budova
Podlaží	1. NP	Podlaží	1. NP
Číslo	1/1	Číslo	1/1

Legenda měřítek 1:100

1	Stěna
2	Okno
3	Práh
4	Staircase
5	Door
6	Window
7	Door
8	Window
9	Door
10	Window
11	Door
12	Window
13	Door
14	Window
15	Door
16	Window
17	Door
18	Window
19	Door
20	Window
21	Door
22	Window
23	Door
24	Window
25	Door
26	Window
27	Door
28	Window
29	Door
30	Window
31	Door
32	Window
33	Door
34	Window
35	Door
36	Window
37	Door
38	Window
39	Door
40	Window
41	Door
42	Window
43	Door
44	Window
45	Door
46	Window
47	Door
48	Window
49	Door
50	Window

Doudleby nad Orlicí – výpravní budova



Číslo	účel	m ²
DP01	čkářna	22,22
DP02	čkářna	42,25
DP03	WC muž	4,13
DP04	WC ženy	4,08
DP05	čkářna	12,88
DP06	čkářna	12,27
DP07	čkářna	22,24
DP08	čkářna	1,87
DP09	čkářna	1,78
DP10	čkářna	1,87
DP11	čkářna	12,48
DP12	čkářna	13,18
DP13	čkářna	9,33
DP14	čkářna	14,10
DP15	čkářna	1,67
DP16	čkářna	2,83

SPRÁVA ŽELEZNIC ČESKÉ REPUBLIKY ORLICKÝ KRAJ	SPRÁVA ŽELEZNIC ČESKÉ REPUBLIKY ORLICKÝ KRAJ
DP01	čkářna
DP02	čkářna
DP03	WC muž
DP04	WC ženy
DP05	čkářna
DP06	čkářna
DP07	čkářna
DP08	čkářna
DP09	čkářna
DP10	čkářna
DP11	čkářna
DP12	čkářna
DP13	čkářna
DP14	čkářna
DP15	čkářna
DP16	čkářna

Ověřovací doložka změny datového formátu dokumentu podle § 69a zákona č. 499/2004 Sb.

Doložka číslo: 1537038

Původní datový formát: application/pdf

UUID původní komponenty: 8847d98d-37dc-40b6-8dbb-f1a78cd275ff

Jméno a příjmení osoby, která změnu formátu dokumentu provedla:

System ERMS (zpracovatel dokumentu Dušan PODLOUCKÝ)

Subjekt, který změnu formátu provedl: Správa železnic, státní organizace

Datum vyhotovení ověřovací doložky: 01.06.2021 09:11:01



8397c931-23b5-4801-882c-5cf7609a8329