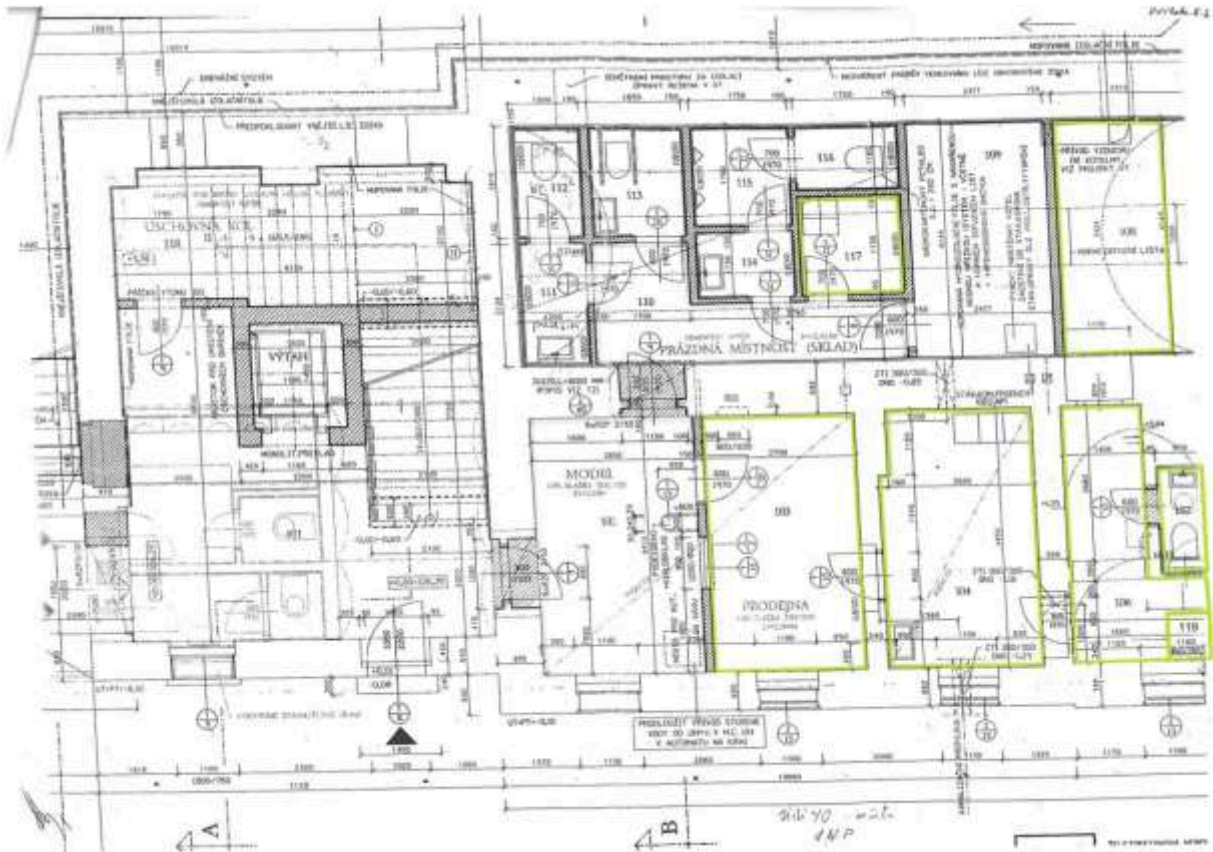
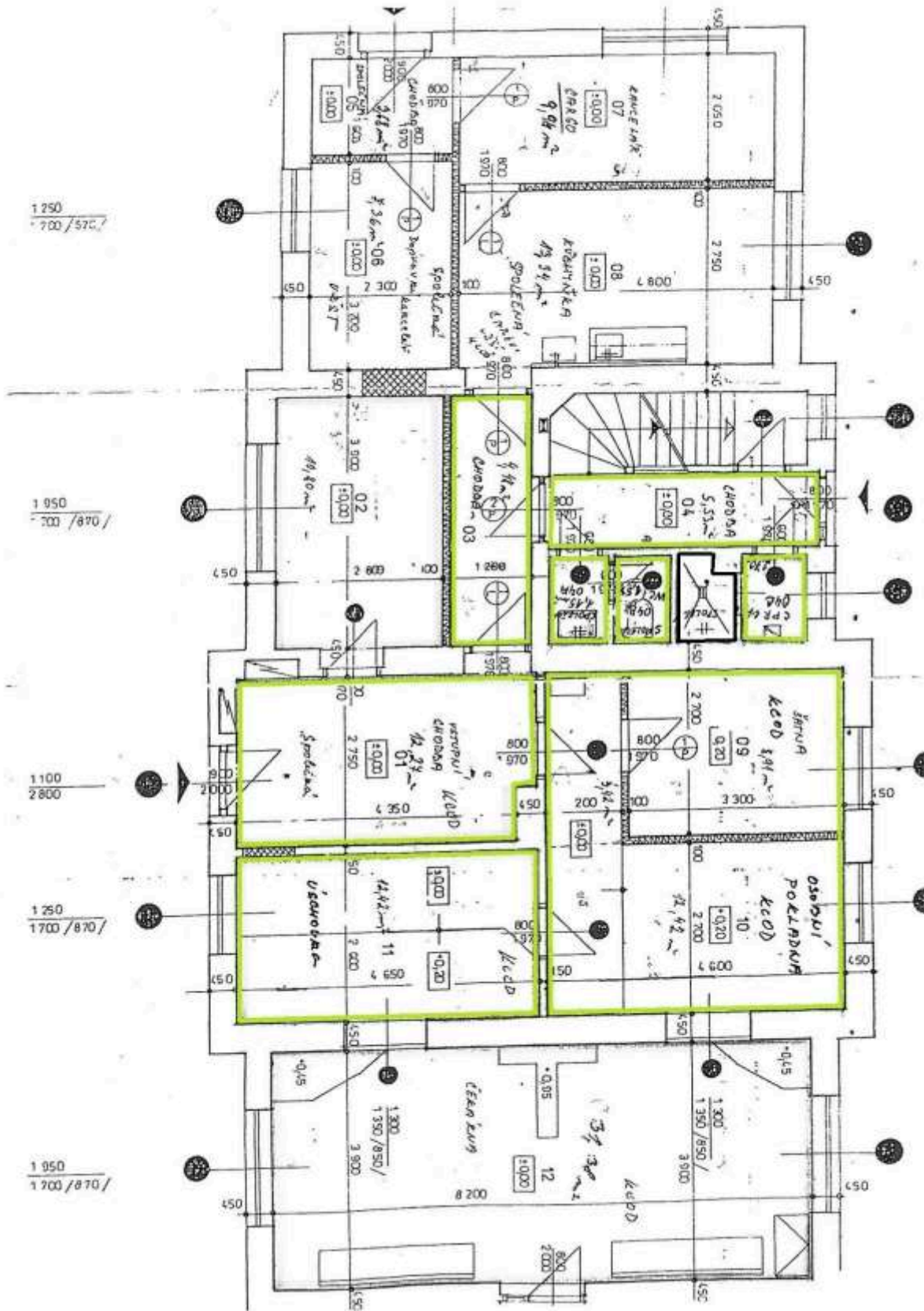


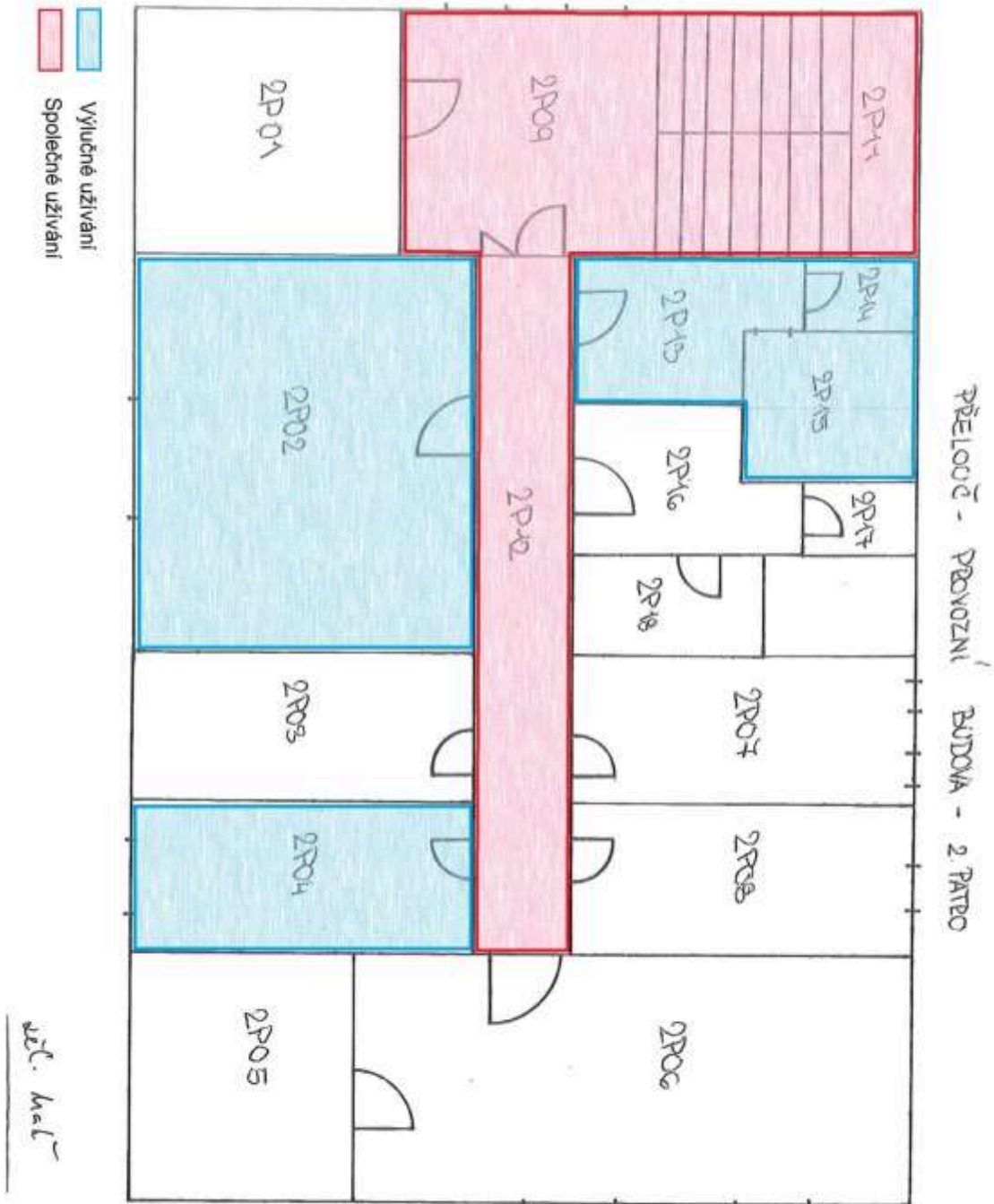
Ústí nad Orlicí město - výpravní budova



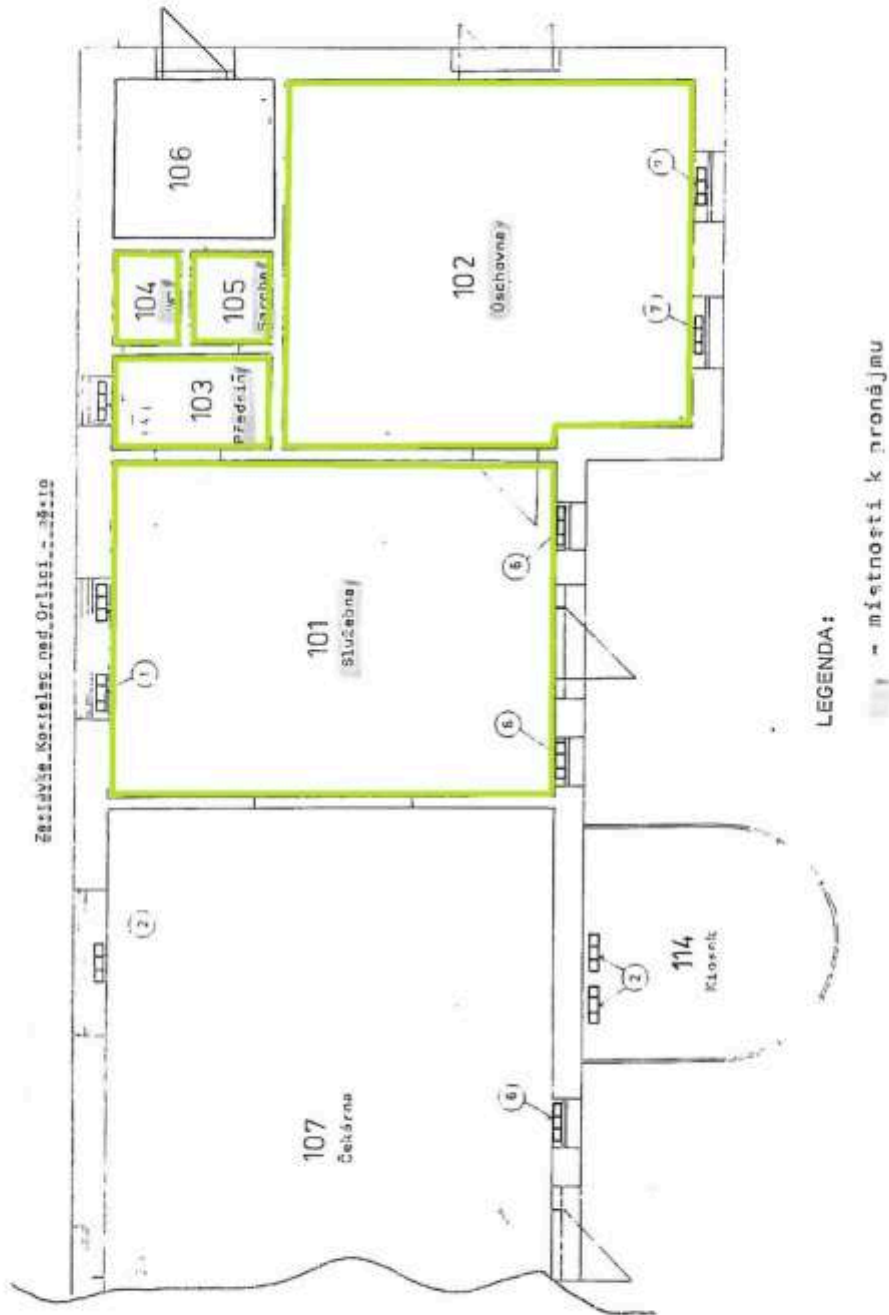
Lanškroun - výpravní budova



Přelouč - provozní budova



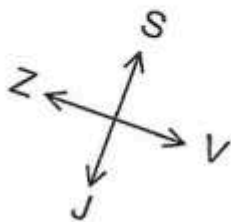
Kostelec nad Orlicí město - budova zastávky



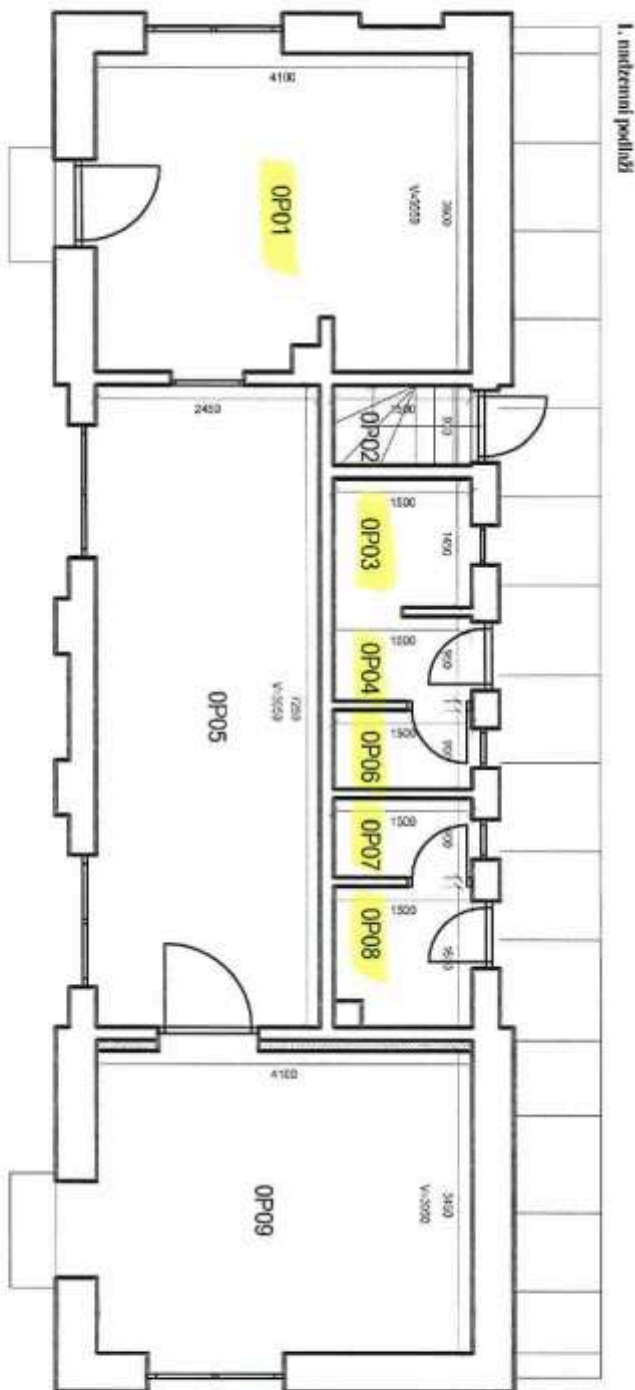
Nová Paka město - budova zastávky



1. podzemní podlaží



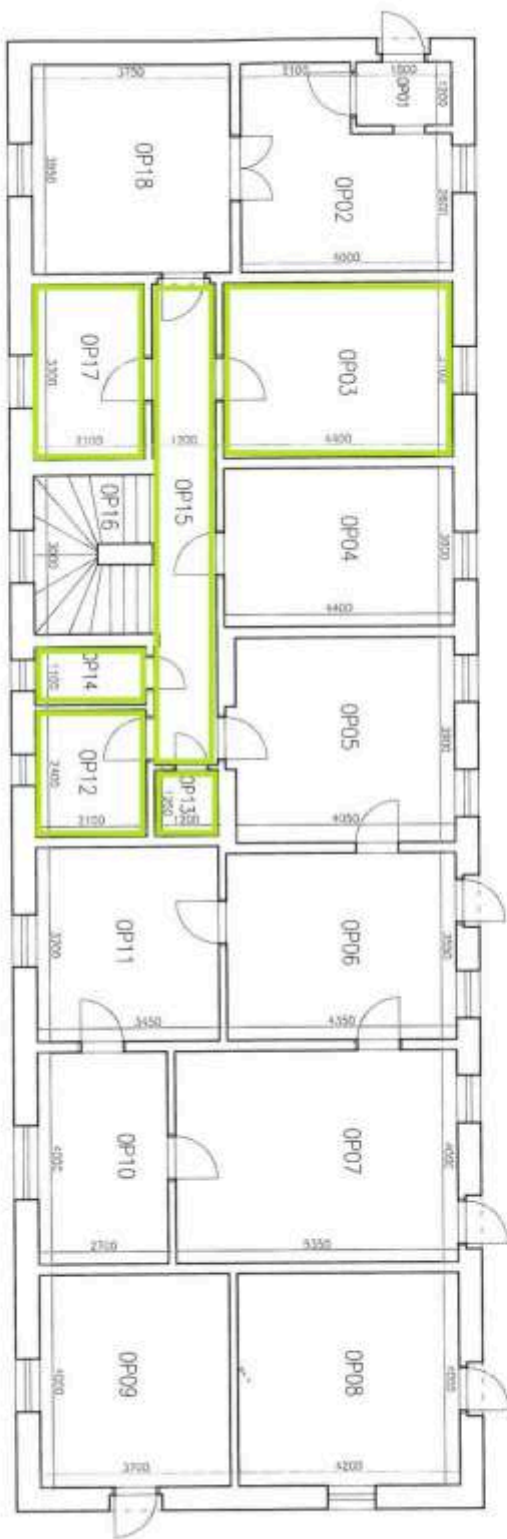
| | | | |
|-------------|-----------------|--------------|----------------------|
| Vypracoval: | Zodp. projekt.: | Kontroloval: | |
| Záh. Pávek | | | |
| Kariel: | Karlovarské | | |
| Investor: | Nová Paka město | | Datum: 1. srpna 2020 |
| Stavba: | Nová Paka město | | km: 21,897 P |
| Objekt: | Budova zastávky | | K: 50000008388 |
| Výkres: | | | Číslo výkresu: |



1. nadzemní podlaží

Městec Králové - výpravní budova

Městec Králové – Výpravní budova
1. nadzemní podlaží

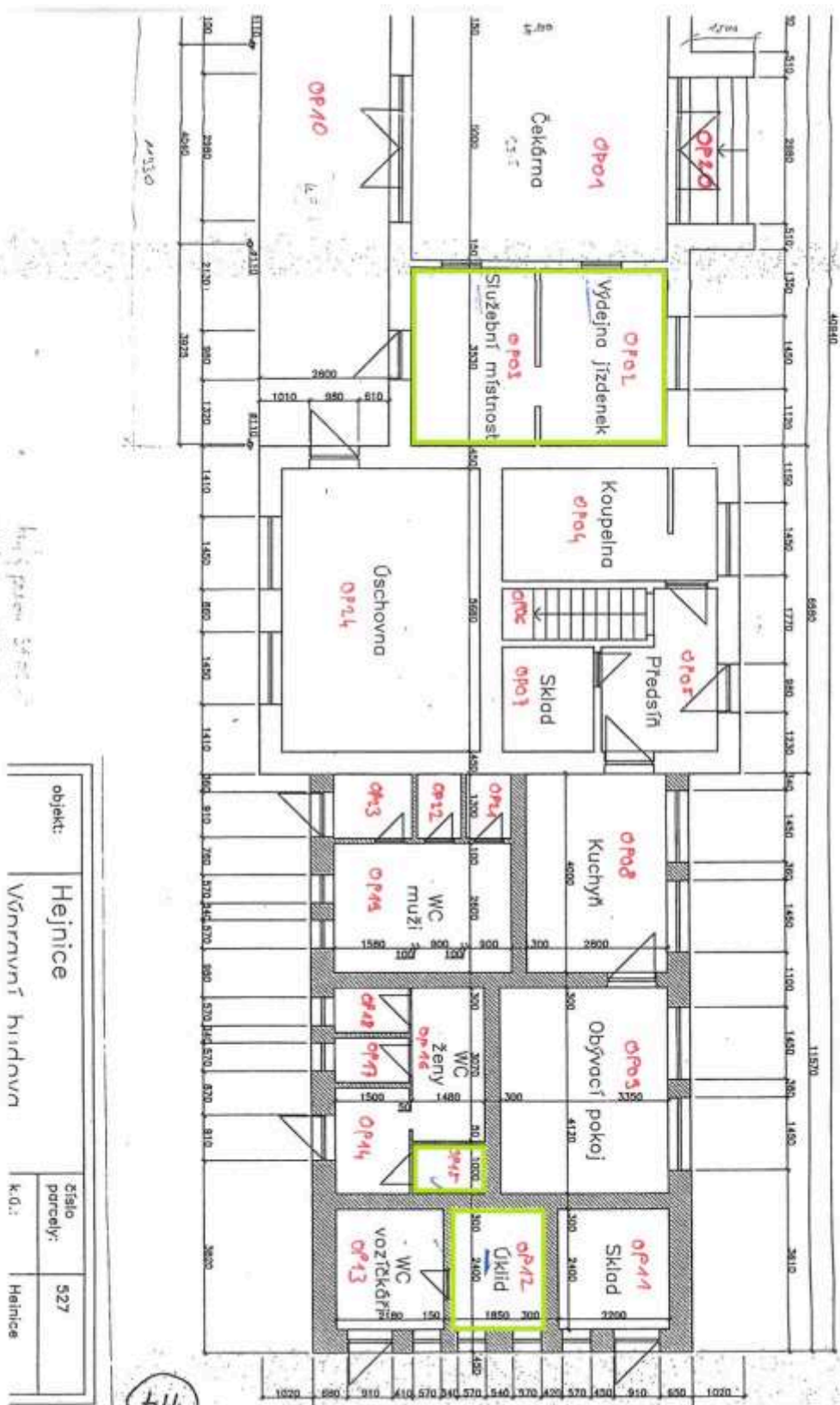


| Číslo | Název části | Plocha ve výš. měřítku m ² |
|-------|---------------|---------------------------------------|
| OP01 | ZÁKONČE | 2,30 |
| OP02 | PRŮM. MÍSTNÍ | 19,20 |
| OP03 | HOČČETNA | 12,40 |
| OP04 | PRŮH. JAZNA | 8,40 |
| OP05 | JÍDELNA | 19,60 |
| OP06 | DOPR. KANCEL. | 14,20 |
| OP07 | CEJDEJNA | 21,40 |
| OP08 | SKLAD | 16,60 |
| OP09 | HOČČETNA | 14,80 |

| Číslo | Název části | Plocha ve výš. měřítku m ² |
|-------|----------------|---------------------------------------|
| OP10 | OSTAVNÍ TECHN. | 11,00 |
| OP11 | KANCELAR | 12,50 |
| OP12 | UMÝVÁKNA | 4,60 |
| OP13 | SKLAD | 1,50 |
| OP14 | WC | 2,60 |
| OP15 | CHODBA | 8,30 |
| OP16 | SECHUJÍCÍ | 7,80 |
| OP17 | HOČČETNA | 6,60 |
| OP18 | KANCELAR | 14,00 |

| | |
|---|---|
| Česká Dráha a.s. IČ: 263 000 000 SÚP - 2 - 1127 Kč - 9000038021 | Česká Dráha a.s. IČ: 263 000 000 SÚP - 2 - 1127 Kč - 9000038021 |
| Městec Králové Výpravní budova | Městec Králové Výpravní budova |
| Česká Dráha a.s. | Česká Dráha a.s. |
| Číslo | Číslo |

Hejnice – výpravní budova

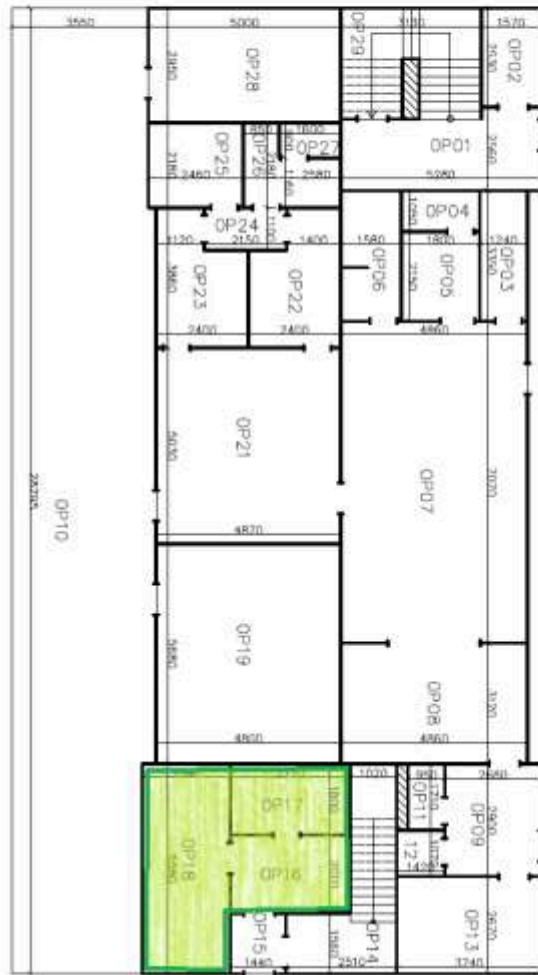


Semily – výpravní budova

SEMILY - VÝPRAVNÍ BUDOVA, ČP 95
 IC 8000398824
 KM 102.279



PŘÍZEMÍ



| Č. M. | MR | UČEL |
|-------|--------|-------------------|
| OP01 | 5,80 | CHODBA |
| OP02 | 4,58 | KOČKAŘENNA |
| OP03 | 4,31 | WC 2 |
| OP04 | 5,9 | UMÝCIVA MÍSTNOST |
| OP05 | 3,47 | WC SEZBÁNĚKOVÉ |
| OP06 | 5,19 | WC M |
| OP07 | 35,94 | VEŠTEKNA |
| OP08 | 17,2 | PRŮZKUMNA |
| OP09 | 8,58 | KUCHYŇKA |
| OP10 | 107,22 | EVITTY PRŮM |
| OP11 | 1,62 | UMÝCIVA MÍSTNOST |
| OP12 | 1,32 | WC |
| OP13 | 0,10 | KOČKAŘ |
| OP14 | 13,82 | BUKOVNĚ |
| OP15 | 2,96 | ZÁVĚSÍ |
| OP16 | 5,87 | KUCHYŇKA |
| OP17 | 5,08 | KOUPELNA |
| OP18 | 13,7 | MODLITNA |
| OP19 | 27,88 | NEJEDNÁ MÍSTNOST |
| OP20 | 26,19 | ČEKARNA |
| OP21 | 8,02 | POKLADNA |
| OP22 | 7,87 | POKLADNA |
| OP23 | 2,37 | CHODBA |
| OP24 | 5,38 | KUCHYŇKA |
| OP25 | 3,84 | UMÝCIVA MÍSTNOST |
| OP27 | 1,44 | WC |
| OP28 | 14,97 | DOPRAVNÍ KANCELÁŘ |
| OP29 | 8,84 | BUKOVNĚ |

Nový Bydžov – výpravní budova



| | | | |
|---------|-----------------|---------|-----------------|
| Stavba | Nový Bydžov | Stavba | Nový Bydžov |
| Objekt | Výpravní budova | Objekt | Výpravní budova |
| Podlaží | 1. NP | Podlaží | 1. NP |
| Číslo | 1/1 | Číslo | 1/1 |
| Stavba | Nový Bydžov | Stavba | Nový Bydžov |
| Objekt | Výpravní budova | Objekt | Výpravní budova |
| Podlaží | 1. NP | Podlaží | 1. NP |
| Číslo | 1/1 | Číslo | 1/1 |
| Stavba | Nový Bydžov | Stavba | Nový Bydžov |
| Objekt | Výpravní budova | Objekt | Výpravní budova |
| Podlaží | 1. NP | Podlaží | 1. NP |
| Číslo | 1/1 | Číslo | 1/1 |

Legenda měřítek 1:100

| | |
|-----|-----------|
| 1 | Stěna |
| 2 | Okno |
| 3 | Práh |
| 4 | Staircase |
| 5 | Door |
| 6 | Window |
| 7 | Door |
| 8 | Window |
| 9 | Door |
| 10 | Window |
| 11 | Door |
| 12 | Window |
| 13 | Door |
| 14 | Window |
| 15 | Door |
| 16 | Window |
| 17 | Door |
| 18 | Window |
| 19 | Door |
| 20 | Window |
| 21 | Door |
| 22 | Window |
| 23 | Door |
| 24 | Window |
| 25 | Door |
| 26 | Window |
| 27 | Door |
| 28 | Window |
| 29 | Door |
| 30 | Window |
| 31 | Door |
| 32 | Window |
| 33 | Door |
| 34 | Window |
| 35 | Door |
| 36 | Window |
| 37 | Door |
| 38 | Window |
| 39 | Door |
| 40 | Window |
| 41 | Door |
| 42 | Window |
| 43 | Door |
| 44 | Window |
| 45 | Door |
| 46 | Window |
| 47 | Door |
| 48 | Window |
| 49 | Door |
| 50 | Window |
| 51 | Door |
| 52 | Window |
| 53 | Door |
| 54 | Window |
| 55 | Door |
| 56 | Window |
| 57 | Door |
| 58 | Window |
| 59 | Door |
| 60 | Window |
| 61 | Door |
| 62 | Window |
| 63 | Door |
| 64 | Window |
| 65 | Door |
| 66 | Window |
| 67 | Door |
| 68 | Window |
| 69 | Door |
| 70 | Window |
| 71 | Door |
| 72 | Window |
| 73 | Door |
| 74 | Window |
| 75 | Door |
| 76 | Window |
| 77 | Door |
| 78 | Window |
| 79 | Door |
| 80 | Window |
| 81 | Door |
| 82 | Window |
| 83 | Door |
| 84 | Window |
| 85 | Door |
| 86 | Window |
| 87 | Door |
| 88 | Window |
| 89 | Door |
| 90 | Window |
| 91 | Door |
| 92 | Window |
| 93 | Door |
| 94 | Window |
| 95 | Door |
| 96 | Window |
| 97 | Door |
| 98 | Window |
| 99 | Door |
| 100 | Window |

Ověřovací doložka změny datového formátu dokumentu podle § 69a zákona č. 499/2004 Sb.

Doložka číslo: 1537037

Původní datový formát: application/pdf

UUID původní komponenty: 6a37a379-b2c9-433f-992d-e97aaadb7a3d

Jméno a příjmení osoby, která změnu formátu dokumentu provedla:

System ERMS (zpracovatel dokumentu Dušan PODLOUCKÝ)

Subjekt, který změnu formátu provedl: Správa železnic, státní organizace

Datum vyhotovení ověřovací doložky: 01.06.2021 09:11:01



677ab4c8-4c6d-433e-a6e6-3a5dc84b91d5