

Messer Technogas s.r.o.  
140 02 Praha 4, Zelený pruh 99

DIČ: 004 40764788  
Bankovní spojení: BNP – Dresdner Bank (ČR) a.s.  
konto č.253 454 / 4000

(dále jen MTe)

a

**Hasičský záchranný sbor**  
Okresu Příbram, Školní 70, 261 05 Příbram VIII

IČO: 14798590  
Bankovní spojení: KB Příbram, č. ú.: 888710207/0100

(dále jen zákazník)

uzavírají následující

### Smlouvu o používání ocelových lahví zákazníka pro dodávky technických plynů

1. Zákazník předá firmě MTe 2 ks ocelových lahví, jež jsou blíže specifikovány v příloze k této smlouvě. Zákazník zůstává vlastníkem těchto ocelových lahví. MTe získává za účelem racionální správy stavu ocelových lahví právo, aby na nich přerazil označení MTe Praha. Vlastnictví zákazníka je zjištělné prostřednictvím čísla vyražení (výrobního čísla). MTe smí těchto ocelových lahví používat jako svých vlastních.  
  
Zákazník za to získá právo, aby po dobu trvání smlouvy o dodávkách tech. plynů v ocelových lahvích používal shodného počtu lahví ze stavu MTe k odběru plynů z výrobního programu MTe. Zákazník se zřiká výlučného nároku na používání svých vlastních ocelových lahví. Zákazník není oprávněn k tomu, aby postoupil ocelové lahve ze stavu MTe třetím osobám zejména nikoli pro jejich prodej bez písemného svolení MTe.
2. MTe si vyhrazuje právo, aby po přechodnou dobu poskytl zákazníkovi k použití ocelové lahve jiné velikosti ze stavu MTe pro ten případ, kdyby ocelové lahve stejného objemu nebyly přechodně k dispozici.
3. Údržbu, opravy a úřední zkoušení ocelových lahví zákazníka provede MTe za paušální roční poplatek 420,- Kč/rok a lahev (bez DPH).
4. Paušální poplatek uhradí zákazník na základě faktury MTe vždy najednou rok dopředu v prvním měsíci každého roku trvání této smlouvy.
5. Pokud ocelová lahev zákazníka převzatá od stavu MTe by byla při pívě opakované tlakové zkoušce příslušnými zkušebními institucemi vyřazena, může MTe s okamžitou platností vypovědět tuto smlouvu pro příslušnou ocelovou lahev. V tomto případě je MTe povinna vrátit zákazníkovi tuto vyřazenou ocelovou lahev.
6. Po skončení smlouvy o dodávkách technických plynů v ocelových lahvích přejdou ocelové lahve uvedené v příloze bezplatně do vlastnictví MTe a zákazník obdrží ocelové lahve přibližně shodného stáří a shodné velikosti ze stavu ocelových lahví MTe.
7. Zákazník je povinen oznámit neprodleně škody na ocelových lahvích přenechaných mu ze stavu MTe, znečištění jejich vnitřku, jakož i ztráty takových ocelových lahví tomu místu, odkud mu byly ocelové lahve dodány a to bezprostředně poté, kdy se dověděl o škodné události.
8. Pokud zákazník ocelovou lahev ze stavu MTe nevrátí, nebo je vrátí v takovém stavu, který znemožní obnovu schopnosti ocelové lahve k novému použití přístupnými prostředky, je MTe oprávněna okamžitě vypovědět smlouvu na příslušnou ocelovou lahev zákazníka. Výpověď přechází vlastnictví příslušné ocelové lahve zákazníka na MTe. Zákazník ručí za jím zaviněné následky znečištění vnitřků ocelových lahví, jež mu byly přenechány a to ve smyslu znění příslušných zákonných předpisů.
9. Zasáhne-li třetí osoba u zákazníka do ocelových lahví, jež pochází ze stavu ocelových lahví MTe, zpraví zákazník neprodleně MTe a podpoří MTe při zajišťování jejich práv.
10. Nároky zákazníka na náhradu škod, jež by vznikly z používání vadných ocelových lahví lze uplatnit jen za těchto okolností:  
  
a) pokud nasazení vadných ocelových lahví úmyslně zavinil spolupracovník MTe nebo její zástupce podle práva, popřípadě k tomu došlo pro jeho hrubou nedbalost.

b) v těchto případech, kdy vada ocelové lahve měla za následek poškození osob nebo když vznikla věcná škoda na soukromě používaných předmětech.

Výše uvedené ručení platí jak pro nároky smluvní, tak i mimosmluvní nebo též ve prospěch spolupracovníků a zákonných zástupců MTe.

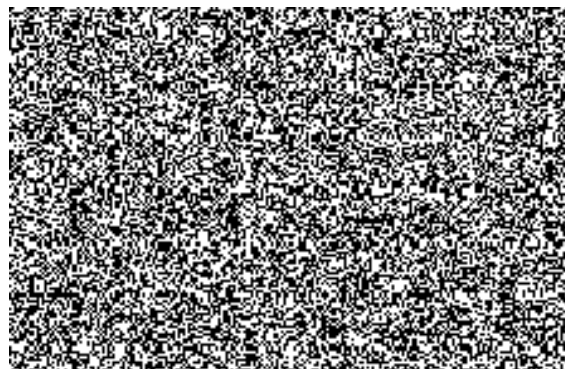
V případě ad a) předpokládá ručení, že vzniklé škody byly po jejich zjištění neprodleně písemně oznámeny MTe.

- 11. Tato smlouva se uzavírá na dobu shodnou s dobou trvání smlouvy o dodávkách technických plynů v ocelových lahvích.
- 12. Ústní ujednání, jež byla dohodnuta v souvislosti s touto smlouvou jsou platná jen tehdy, pokud byla písemně potvrzena ze strany MTe. Změny této smlouvy musí být písemně potvrzeny. Totéž platí i pro zrušení této klausule v písemné formě.

Příloha č. 1: Seznam předaných lahví zákazníka

Datum:

.....  
zákazník



### Seznam předaných lahví zákazníka

Číslo TL	Druh plynu	Velikost TL	Počet
1)	Kyslík ZK		2 ks

Datum: 16.3.2000

