






Smlouva o dílo
č. j. KRPJ-27910-12/ČJ-2021-1600VZ

I.
Smluvní strany

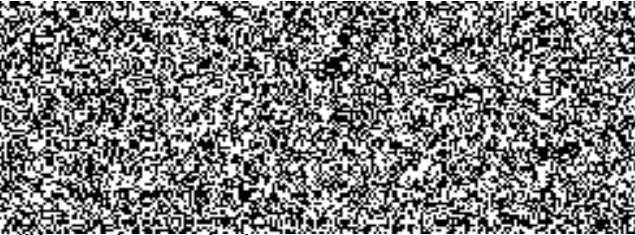
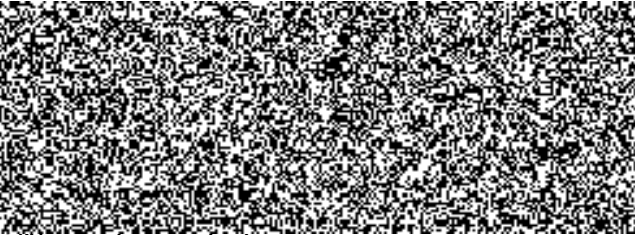
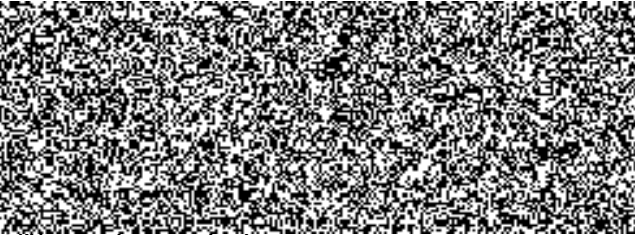
Objednatel:

Česká republika – Krajské ředitelství policie kraje Vysočina

se sídlem: Vrchlického 2627/46, 587 24 Jihlava
zastoupená: plk. RNDr. Miloslavem Klodnerem, náměstkem ředitele pro ekonomiku
IČO: 72052147
DIČ: CZ72052147
bankovní spojení: ČNB, pobočka Brno
číslo účtu: 27033881/0710
kontaktní pracovník: 
telefon: 
email: 
(dále jen jako „objednatel“) na straně jedné

Zhotovitel:

Prádelna JARNÍ s.r.o.

se sídlem: Jarní 898/52, Maloměřice, 614 00 Brno
místo provozovny: Jarní 898/52, Maloměřice, 614 00 Brno
IČO: 08063001
DIČ: CZ08063001
zastoupený: Ing. Markem Juhou, jednatelem společnosti
bankovní spojení: Komerční banka, a.s.
číslo účtu: 115-9634700237/0100
kontaktní osoba: 
telefon: 
e-mail: 
(dále jen jako „zhotovitel“) na straně druhé

Zapsaná v obchodním rejstříku vedeným Krajským soudem v Brně, oddíl C, vložka 111686.

uzavírají ve smyslu ustanovení § 2586 a násl. zákona č. 89/2012 Sb. Občanský zákoník

smlouvu o dílo:

II. Předmět smlouvy

1. Předmětem smlouvy je praní a chemické čištění prádla a zároveň rámcová úprava podmínek, práv a povinností smluvních stran ohledně pravidelného opakovaného provádění díla specifikovaného v čl. III. zhotovitelem pro objednatele na základě dílčích objednávek.

III. Dílo

1. Zhotovitel se zavazuje pro objednatele provádět praní a chemické čištění v rozsahu dle Specifikace plnění, která je nedílnou součástí této smlouvy a konkrétně dále specifikovaných dokumenty smluvních stran pro jednotlivé obchodní případy (objednávkou, dodacím listem, daňovým dokladem – fakturou).

IV. Cena za dílo

1. Cena za dílo činí bez DPH:
Cena za praní prádla 19 Kč/1 kg.
Cena za chemické čištění prádla 1 Kč/1 kg.
Dohodnutá cena je pevná a zahrnuje veškeré náklady zhotovitele s prováděním díla.
2. Jakákoli změna ceny za dílo je možná pouze na základě písemného číslovaného dodatku k této smlouvě podepsaného oprávněnými osobami za obě smluvní strany.
3. Celková cena za dílo provedené na základě konkrétních dílčích objednávek nepřesáhne částku:
 - U dílčí části A – KŘP KVy **278.680 Kč** bez DPH, sazba DPH 21 %, **celkem 337.202,80 Kč** vč. DPH (slovy: Tři sta třicet sedm tisíc dvě stě dvě koruny české a osmdesát haléřů včetně DPH);
 - U dílčí části B – ÚZ Mánes Svatka **1,751.320 Kč** bez DPH, sazba DPH 21 %, **celkem 2,119.097,20 Kč** vč. DPH (slovy: Dva milióny sto devatenáct tisíc devadesát sedm korun českých a dvacet haléřů včetně DPH).
 - Celkem za obě dílčí části: **2,030.000 Kč** bez DPH, sazba DPH 21 %, **celkem 2,456.300 Kč** vč. DPH (slovy: Dva milióny čtyři sta padesát šest tisíc tři sta korun českých včetně DPH).
4. Celková cena se sjednává jako nejvýše přípustná.

V. Platební podmínky

1. Smluvní strany se dohodly, že zhotovitel vystaví fakturu za jednotlivá plnění (pro každou dílčí část samostatně) a vždy do 5 pracovních dnů od provedení služby na základě dílčí objednávky.

2. Smluvní strany se dohodly na splatnosti faktur 21 dnů od doručení faktury objednateli. Faktura je uhrazená dnem připsání fakturované částky na účet zhotovitele.
3. Faktura bude zaslána objednateli:
 - **elektronicky** prostřednictvím datové schránky **x9nhptc** nebo
 - **e-mailem** na adresu: [REDACTED] a do předmětu e-mailu uveďte Faktura – Krajské ředitelství policie kraje Vysočina nebo
 - **v listinné podobě** na adresu: Krajské ředitelství policie kraje Vysočina, Odbor rozpočtu a účetnictví, Vrchlického 2627/46, 587 24 Jihlava
4. Faktura musí obsahovat náležitosti daňového dokladu dle § 28 odst. 2 zákona č. 235/2004 Sb., o dani z přidané hodnoty, ve znění pozdějších předpisů § 435 zákona č. 89/2012 Sb., občanský zákoník. Přílohu faktury musí tvořit kopie jednotlivých dodacích listů potvrzené kontaktním pracovníkem objednatele. Na faktuře musí být uvedeno číslo této smlouvy. Nesprávnosti je objednatel oprávněn zhotoviteli vytknout a žádat jejich opravu. V případě vrácení faktury k opravě počíná běžet nová lhůta splatnosti ode dne vystavení opravené faktury.
5. Zhotoviteli vzniká nárok na úhradu ceny díla po jeho řádném provedení a předání.

VI.

Způsob provádění díla

1. Odvoz prádla od objednatele k provedení díla a dovoz prádla k objednateli po provedení díla zajistí zhotovitel, a to na své náklady.
2. Prádlo bude zhotovitel přebírat k provedení díla a po provedení díla předávat:
 - u dílčí části A: na adrese Vrchlického 2627/46, 586 01 Jihlava
 - u dílčí části B: na adrese Čsl. armády č. pop. 303, 592 02 Svatkav pracovních dnech v době od 07:00 do 15:00 hod., nedohodnou-li se objednatel a zhotovitel jinak.
3. Již při odvozu a dovozu prádla je zhotovitel i objednatel na dokladu uvedeném v odst. 3 o předání a převzetí prádla uvést též zjevné nesrovnalosti či závady na předávaném prádle. Na zjevné vady zjistitelné při předání díla nebude brán při následné reklamaci zřetel.
4. Zhotovitel bude provádět dílo technologickými postupy stanovenými pro materiály, z nichž jsou věci vyrobeny, s přihlédnutím k odborné péči zhotovitele. Zhotovitel je oprávněn dílo neprovést u prádla z materiálů neznámého složení nebo věci značně poškozených, u nichž lze s přihlédnutím k odborné péči předpokládat destrukci během provádění díla (zejména roztrhané, nadměrně opotřebené – povolený útek, vytrhaná vlákna, prořídlá struktura tkaniny, narušení a popraskání švů). Za správnost pokynů či údajů k provádění díla, zejména údajů důležitých pro správnou volbu technologického procesu provádění díla odpovídá objednatel. Zhotovitel neodpovídá za poškození prádla tehdy, prokáže-li se, že údaje o technologickém procesu použitém při provádění díla umístěné na prádle nebyly správné.
5. Zhotovitel se zavazuje, v rámci provádění díla, provádět na svůj náklad údržbu a opravy prádla v souladu se specifikací plnění, která je přílohou této smlouvy.

6. Vzhledem ke skutečnosti, že objednatel zajišťuje praní a chemické čištění prádla pro jednotlivé územní odbory KŘP kraje Vysočina a tyto územní odbory shromažďují prádlo ve svozovém místě na adrese Vrchlického 2627/46, 586 01 Jihlava, ze kterého je objednatelem distribuováno zpět, bude ve svozovém místě prádlo předáváno v oddělených skupinách pro tyto územní odbory. Zhotovitel je povinen prádlo po vyčištění opět rozdělit po uvedených skupinách.
7. Dohoda o změně parametrů jednotlivých obchodních případů prováděných podle této smlouvy oproti jejím ujednáním je možná pouze po vzájemné dohodě smluvních stran. Za takovou smluvní strany považují určitou a s přihlédnutím k použití odborné terminologie srozumitelnou písemnou akceptaci v objednávce, dodacím listu či prostřednictvím elektronické pošty, včetně identifikace jednající osoby.

VII. Uplatnění vad

1. Vady díla je objednatel povinen uplatnit u zhotovitele bez zbytečného odkladu po té, co je zjistí.
2. Zhotovitel je povinen takové vady odstranit bez zbytečného odkladu na své náklady. Lhůtou bez zbytečného odkladu rozumějí smluvní strany nejdéle do 3 dnů. Není – li sjednáno jinak, nároky objednatele z odpovědnosti zhotovitele za vady díla se řídí ustanoveními Občanského zákoníku.

VIII. Nebezpečí škody

1. Nebezpečí škody na věcech přechází na zhotovitele převzetím věcí zhotovitelem k odvozu a na objednatele převzetím věcí objednatelem od zhotovitele. Zhotovitel je pro případ škody způsobené svojí podnikatelskou činností řádně pojištěn.

IX. Účinnost smlouvy

1. Smlouva nabývá platnosti dnem podpisu oběma smluvními stranami, účinnosti dnem zveřejnění v registru smluv (<https://smlouvy.gov.cz>) a uzavírá se na dobu určitou od 1. 6. 2021 do 31. 05. 2022.

X. Ukončení smlouvy

1. Smluvní vztah podle této smlouvy skončí:
 - a) dohodou smluvních stran,
 - b) uplynutím doby,
 - c) vyčerpáním částky podle článku IV., odst. 3.,
 - d) písemnou výpovědí.
2. Kterákoliv smluvní strana je oprávněna smlouvu vypovědět bez uvedení důvodů. V takovém případě činí výpovědní lhůta 1 měsíc. Výpovědní lhůta počíná běžet

prvním dnem měsíce následujícího po měsíci, kdy byla výpověď doručena druhé straně.

3. Zhotovitel je oprávněn vypovědět smlouvu v případě prodlení objednatele s platbou ceny za dílo delších deseti dnů po té, co objednatel obdrží písemné upozornění zhotovitele na prodlení s platbou a pokud ani v dodatečné lhůtě objednatel dlužné platby neuhradí. Od prvního dne prodlení má zhotovitel právo odmítnout provést či pokračovat v provádění díla. Uplatněním tohoto práva není zhotovitel v prodlení.
4. Objednatel je oprávněn vypovědět smlouvu, pokud zhotovitel opakovaně prokazatelně nedodrží kvalitu provedení díla nebo dílo opakovaně vykazuje vady.
5. Výpovědní lhůta činí, v případech uvedených v odst. 3 a 4, 1 měsíc. Výpovědní lhůta počíná běžet prvním dnem měsíce následujícího po měsíci, kdy byla výpověď doručena druhé straně.

XI.

Závěrečná ustanovení

1. Práva a povinnosti neupravené touto smlouvou se řídí příslušnými ustanoveními Občanského zákoníku.
2. Tato smlouva může být měněna či doplňována pouze písemnými dodatky, podepsanými oběma smluvními stranami.
3. Smlouva je vyhotovena pouze v elektronické podobě.
4. Nedílnou součástí této smlouvy jsou přílohy:
 - Kryptický list nabídky – dílčí část A a dílčí část B
 - Specifikace plnění – dílčí část A a dílčí část B

V Brně dne dle data
elektronického podpisu



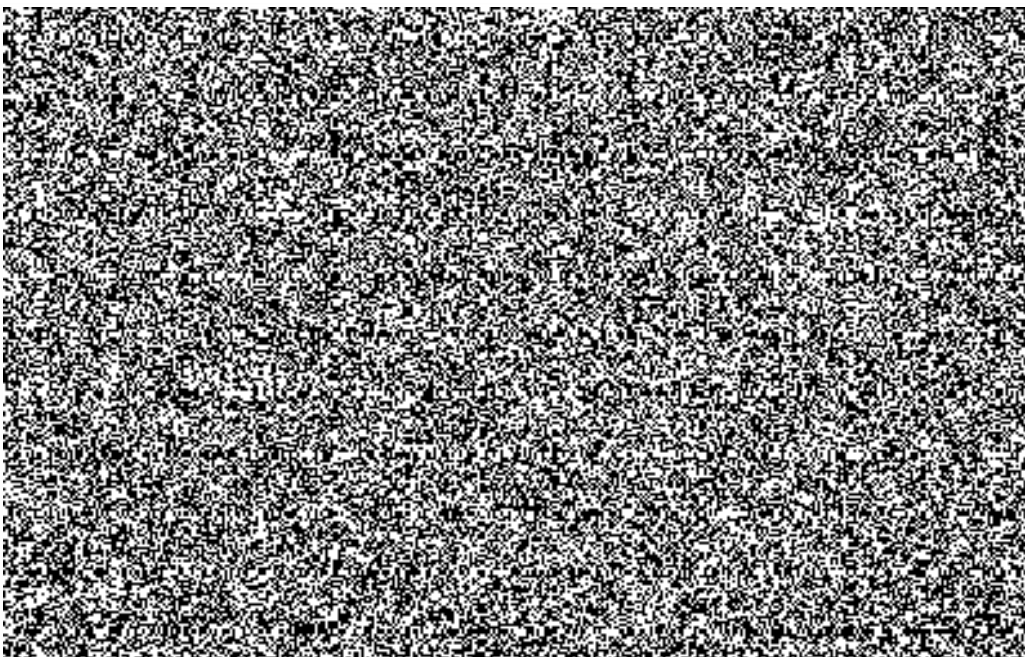
za zhotovitele
Ing. Marek Juha
jednatel společnosti
podepsáno elektronicky

V Jihlavě dne dle data
elektronického podpisu

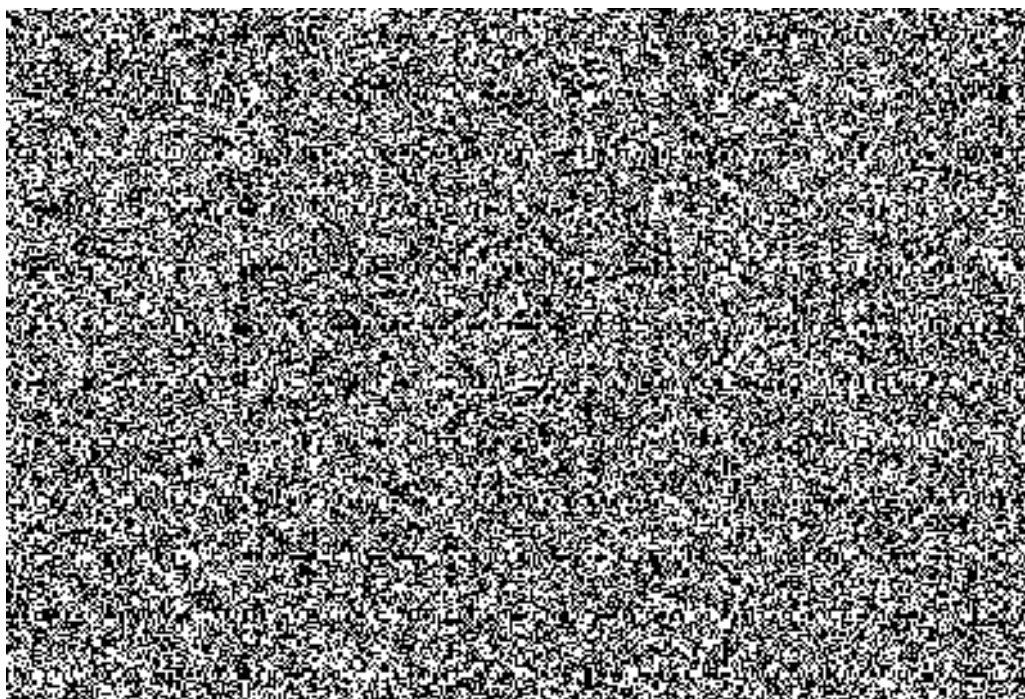


za objednatele
plk. RNDr. Miloslav Klodner
náměstek ředitele pro ekonomiku
podepsáno elektronicky

Krycí list nabídky – Dílčí část A – KŘP KVy



Krycí list nabídky – Dílčí část B – ÚZ Mánes Svratka



SPECIFIKACE plnění k dílčí části A – KŘP KVy

Praní a chemické čištění prádla pro KŘP kraje Vysočina

Kompletní servis - praní prádla, chemické čištění prádla, žehlení (mandlování), dále praní a chemické čištění záclon, závěsů apod., též oděvů jako např. reflexní vesty, motoobleky aj.

Objednatel požaduje:

- údržbu a drobné opravy prádla – např. zašívání, záplatování apod.,
- v rámci kompletního servisu též požadujeme i roztřídění prádla dle jednotlivých ÚO a vytřídění poškozeného nebo zničeného prádla, které již nejde opravit,
- pravidelný odvoz (výměna) - den bude určen dle dohody, 1x týdně, na základě dílčích objednávek (dle požadavku KŘP KVy),
- v případě náhlé potřeby možnost vyprání (chemického čištění), žehlení (mandlování) do 48 hodin,
- fakturace dle jednotlivých dílčích objednávek na základě potvrzených dodacích listů,
- faktura bude vystavena nejpozději do 5 pracovních dnů od provedení práce,
- splatnost faktur 21 dní.

Dopravu zajišťuje dodavatel na svůj náklad.

SPECIFIKACE plnění k dílčí části B – ÚZ Mánes Svratka

Praní a chemické čištění prádla – Účelové zařízení Mánes Svratka

Jedná se o např. povlečení, prostěradla, deky, polštáře, ručníky, utěrky, župany, ubrusy, závěsy, záclony apod., popřípadě pracovní oděvy personálu ubytovacího zařízení (např. oděvy kuchaře, zástěry aj).

Objednatel požaduje:

- svoz a dovoz prádla přímo z a do účelového zařízení Mánes,
- prádlo požadujeme vyprat (chemicky vyčistit), vyžehlit (vymandlovat), popřípadě naškrobit, roztřídit dle požadavků objednatele např. dle sortimentu,
- drobné opravy (například zašívání, záplatování, přišívání knoflíků ad.),
- svoz a dovoz prádla přímo z ubytovacího zařízení (např. v přepravních boxech zhotovitele),
- týdenní cyklus svozu prádla, první svoz bude dohodnut dle potřeby objednatele (dle zahájení provozu ÚZ Mánes) a následně 1x – 2x týdně na základě dílčích objednávek (dle požadavku objednatele),
- v případě nutné potřeby možnost vyprání (chemického čištění), žehlení (mandlování) do 48 hodin,
- požadujeme cenu za 1 kg praní prádla (včetně žehlení, mandlování, případného škrobení a drobných oprav), cenu za 1 kg chemického čištění prádla (včetně žehlení, mandlování a drobných oprav) na základě potvrzených dodacích listů,
- faktura bude vystavena nejpozději do 5 pracovních dnů od provedení práce,
- fakturace dle jednotlivých dílčích objednávek na základě potvrzených dodacích listů,
- splatnost faktur 21 dní.

Dopravu zajišťuje dodavatel na svůj náklad.