

KUPNÍ SMLOUVA

uzavřená dle ustanovení § 2079 a násl. zák. č. 89/2012 Sb., občanského zákoníku v platném znění
(dále jen „občanský zákoník“)

Smluvní strany:

Název: **Česká republika – Katastrální úřad pro Moravskoslezský kraj**
Zastoupení: Ing. Karel Gregor, ředitel úřadu
Sídlo: Praskova 194/11, Město, 746 01 Opava
IČ: 00849871
DIČ: není plátce DPH
ID datové schránky: bwxadpe
bankovní spojení: [REDAKCE]
číslo účtu: [REDAKCE]

(dále též „**kupující**“)

na straně jedné

a

Název: **Autoset Centrum ČR plus s.r.o.**
Zastoupení: Mgr. Jan Dembinný, Ing. Tomáš Michalik
Sídlo: Lidická 166, Staré Město, 739 61 Třinec
IČO: 27765083
DIČ: CZ27765083
ID datové schránky: mxppqz
Zapsáno v obchodním rejstříku, vedeném Krajským soudem v Ostravě, pod sp. zn. oddíl C,
vložka 41297
bankovní spojení: [REDAKCE]
číslo účtu: [REDAKCE]

(dále též „**prodávající**“)

na straně druhé

uzavírají spolu tuto kupní smlouvu (dále jen „smlouvu“) na dodávku 1ks lehkého terénního automobilu s pohonem 4x4, na základě veřejné zakázky **N006/21/V00009832** s názvem „**KÚ pro Moravskoslezský kraj – dopravní technika – terénní automobil 4x4**“ a vypracované cenové nabídky.

I.

Předmět smlouvy

1.1. Touto smlouvou se prodávající zavazuje k dodání předmětu veřejné zakázky, tj. k dodání 1 ks lehkého terénního automobilu s pohonem 4x4 a se vznětovým motorem

značky **Dacia Duster** verze **Comfort Blue dCi 115 4x4** v barvě **bílé** (dále „terénní automobil“ nebo „zboží“) a kupující se zavazuje za zboží zaplatit prodávajícímu kupní cenu podle čl. II. této smlouvy.

- 1.2. Prodávající výslovně prohlašuje, že zboží bude dodáno v minimální technické specifikaci a výbavě uvedené v zadávací dokumentaci VZ.
- 1.3. Zboží splňuje požadavky přímo použitelného předpisu Evropské unie a výbava splňuje dle ust. § 32 vyhlášky 341/2014 Sb., o schvalování technické způsobilosti a o technických podmínkách provozu vozidel na pozemních komunikacích, ve znění pozdějších předpisů.
- 1.4. Prodávající se zavazuje dodat kupujícímu zboží podle této smlouvy a převést na něj vlastnické právo.
- 1.5. Kupující je povinen zboží bez vad od prodávajícího převzít a zaplatit za ně prodávajícímu dohodnutou kupní cenu podle čl. II. této smlouvy.
- 1.6. Kupující nabývá vlastnické právo ke zboží podpisem předávacího protokolu.
- 1.7. Prodávající touto smlouvou a za podmínek v ní uvedených zboží kupujícímu prodává, kupující touto smlouvou a za podmínek v ní uvedených zboží od prodávajícího kupuje.

II.

Kupní cena

- 2.1. Cena zboží za 1 ks lehkého terénního automobilu činí:

bez DPH: **380.082,65 Kč**

DPH 21%: **79.817,35 Kč**

s DPH: **459.900,00 Kč**

- 2.2. Prodávající se zavazuje, že cena za předmět plnění veřejné zakázky je nejvýše přípustná a pokryje veškeré výdaje spojené s řádným plněním předmětu této smlouvy včetně záruky, dopravy do místa dodání atd.

III.

Dodání zboží

- 3.1. Prodávající je povinen dodat zboží nejpozději do 30. 6. 2021.
- 3.2. Místem dodání je sídlo prodávajícího: Autoset Centrum ČR plus s.r.o., Lidická 166, Staré Město, 739 61 Třinec. O konkrétním termínu předání je prodávající povinen kupujícího písemně, telefonicky nebo e-mailem vyzoomět minimálně 5 pracovních dnů předem.
- 3.3. O předání zboží se sepiše předávací protokol podepsaný zástupcem na straně prodávajícího a zástupcem na straně kupujícího.
- 3.4. Prodávající se zavazuje dodat zboží spolu s:
 - povinnou výbavou dle vyhlášky č. 341/2014 Sb., o schvalování technické způsobilosti a o technických podmínkách provozu vozidel na pozemních komunikacích, v platném znění,

- všemi provozními kapalinami na úroveň dle doporučení výrobce,
 - dodáním na celoročních pneumatikách.
- 3.5. Kupující není povinen zboží převzít zejména v následujících případech:
- osobní automobil má vady – zejména nesplňuje smluvní ujednání o jakosti a provedení,
 - prodávající odevzdal zboží v jiném místě, než jak je sjednáno v této smlouvě,
 - prodávající spolu se zbožím nepředá kupujícímu veškeré doklady uvedené v čl. VII. této smlouvy, případně doklady nutné k užívání vozidel mají vady.

IV.

Záruka za jakost, nároky z vad

- 4.1. Prodávající zaručuje kupujícímu, že zboží odevzdané v souladu s touto smlouvou:
- je nové a nepoužité,
 - je plně funkční a má obvyklé technické vlastnosti, odpovídající technickým údajům výrobce,
 - je použitelné v České republice a Evropské unii, v této souvislosti prodávající zaručuje kupujícímu, že zboží získalo veškerá nezbytná osvědčení pro užití automobilů v České republice a Evropské unii, pokud je takové osvědčení dle právního řádu České republiky a Evropské unie vyžadováno, prodávající předá kopie těchto osvědčení kupujícímu při převzetí zboží.
- 4.2. Prodávající poskytuje ve smyslu § 2113 občanského zákoníku kupujícímu záruku za jakost, spočívající v tom, že předmět veřejné zakázky, tj. zboží dodávané na základě této smlouvy, jakož i jeho veškeré části a jednotlivé komponenty, budou po záruční dobu způsobilé pro použití k obvyklým účelům a zachovají si obvyklé vlastnosti. Záruční doba počíná běžet dnem převzetí zboží bez vad kupujícím a trvá **3 roky** nebo do ujetí **100.000** kilometrů.
- 4.3. V případě, že prodávající či výrobce vozidel poskytuje běžně na vozidlo nebo některé jeho části delší záruční dobu, vztahuje se na toto vozidlo nebo jeho část tato delší záruční doba.
- 4.4. Záruční opravy dodavatel zajistí prostřednictvím autorizovaných servisů dodavatele. V případě, že dodavatel nemá v místě plnění autorizovaný servis, kupující jej zajistí v jiném autorizovaném servise, které provedou záruční opravu, tak aby nebyly dotčeny servisní a záruční podmínky dodavatele a byla zachována záruka vozidla v plném rozsahu.
- 4.5. Záruka se nevztahuje na poruchy, které byly způsobeny chybnou obsluhou a údržbou, nedodržením provozních podmínek, běžným opotřebením nebo jiným způsobem než obvyklým používáním.
- 4.6. Není-li ve smlouvě stanoveno jinak, odpovídá prodávající za vady zboží dle příslušných ustanovení občanského zákoníku.

- 4.7. Kupující je povinen vady oznámit prodávajícímu neprodleně po té, kdy je zjistil. V oznámení uvede konkrétně, jaké vady zjistil, kde a jak se projevují a jaké nároky z vad zboží uplatňuje.
- 4.8. Proávající je povinen nejpozději v zákonné lhůtě 30 dní po obdržení reklamace písemně či jinou formou oznámit, zda reklamaci uznává, v jaké lhůtě vady odstraní, popřípadě z jakého důvodu reklamaci neuznává.

V.

Platební podmínky

- 5.1. K zaplacení kupní ceny zboží je prodávající povinen vystavit kupujícímu fakturu, která musí splňovat všechny náležitosti dle zvláštních právních předpisů.
- 5.2. Kupní cena je splatná po řádném dodání předmětu veřejné zakázky, včetně všech dokladů a po oboustranném podepsání předávacího protokolu, jednorázově, příkazem k úhradě na účet prodávajícího, který bude uvedený na faktuře.
- 5.3. Splatnost faktury bude 14 kalendářních dnů od dne jejího doručení kupujícímu. Nebude-li faktura splňovat veškeré náležitosti daňového dokladu, jak je uvedeno výše, nebo bude mít jiné vady v obsahu, je kupující oprávněn ji ve lhůtě její splatnosti prodávajícímu vrátit, a prodávající je povinen vystavit kupujícímu fakturu opravenou či doplněnou. V případě vrácení faktury prodávajícímu se její splatnost přerušuje a počíná znovu běžet dnem následujícím po dni, kdy byla opravená, nebo doplněná faktura doručena kupujícímu. Dnem úhrady se pro účely této smlouvy rozumí den odepsání fakturované částky z účtu kupujícího.
- 5.4. V případě, že faktura neobsahuje náležitosti daňového dokladu dle § 29 zákona č. 235/2004 Sb., o dani z přidané hodnoty, ve znění pozdějších předpisů, případně dle jiného platného obecně závazného právního předpisu, nebo požadavku kupujícího, je oprávněn kupující tuto fakturu vrátit prodávajícímu zpět a požadovat odstranění těchto nedostatků. Do doby odstranění nedostatků faktury není kupující v prodlení s úhradou faktury. Po odstranění těchto nedostatků a opětovného doručení faktury kupujícímu běží nová 14 denní lhůta splatnosti faktury.

VI.

Předání a převzetí zboží a dokladů

- 6.1. Proávající je povinen spolu se zbožím předat kupujícímu tyto doklady:
 - veškeré listiny, jichž je třeba k nakládání s automobilem a k jemu řádnému užívání (návod k obsluze a údržbě automobilu, servisní knížku automobilu, technický průkaz, fakturu),
 - veškerou obvyklou technickou dokumentaci vztahující se k osobnímu automobilu, v českém jazyce,
 - předávací protokol podepsaný zástupcem na straně prodávajícího.

VII.

Smluvní pokuta

- 7.1. Kupující má nárok na slevu z ceny zboží ve výši 0,2% z celkové kupní ceny dle čl. II této smlouvy za prodlení prodávajícího s dodržáním dodacích lhůt dle čl. III. této smlouvy, a to za každý byť započatý den prodlení s plněním této povinnosti.
- 7.2. Pro případ prodlení s úhradou splatné faktury je prodávající oprávněn účtovat kupujícímu úrok z prodlení ve výši 0,2% z fakturované částky za každý den prodlení.
- 7.3. Smluvní pokuta je splatná na základě vyúčtování oprávněnou stranou ve lhůtě 21 dnů od vystavení uvedeného vyúčtování.

VIII.

Doručování

- 8.1. Veškerá oznámení týkající se smlouvy, dokumentů se smlouvou souvisejících apod. budou zasílána druhé smluvní straně na adresu uvedenou v části specifikující smluvní strany této smlouvy.
- 8.2. V případě změny doručovací adresy je dotčená smluvní strana povinna toto písemně oznámit druhé smluvní straně.

IX.

Zánik smlouvy, odstoupení od smlouvy

- 9.1. Před dodáním zboží je možné smlouvu ukončit písemnou dohodou smluvních stran. Tato dohoda musí být písemná a podepsaná jak kupujícím, tak prodávajícím, jinak je neplatná.
- 9.2. Při podstatném porušení smlouvy je dotčená smluvní strana oprávněna odstoupit písemně od této smlouvy. Odstoupení od smlouvy je účinné dnem jeho písemného doručení druhé smluvní straně.
- 9.3. Smluvní strany pokládají za podstatné porušení této smlouvy:
 - a) zpoždění dohodnutého termínu předání osobního automobilu o více než 30 dní,
 - b) zpoždění prodlení kupujícího s úhradou faktury o více než 14 dní po dnu splatnosti.

X.

Závěrečná ujednání

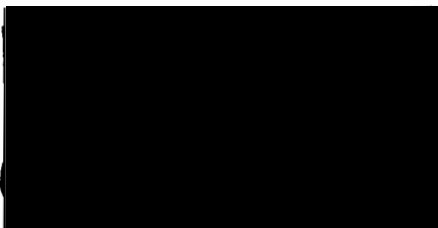
- 10.1. Smlouva je vyhotovena ve dvou stejnopisech, z nichž jeden obdrží kupující a jeden prodávající.
- 10.2. Tuto smlouvu lze měnit pouze písemnými dodatky podepsanými oběma smluvními stranami.

- 10.3. Nastanou-li u některé ze smluvních stran okolnosti bránící řádnému plnění této smlouvy, je povinna to bez zbytečného odkladu oznámit druhé straně.
- 10.4. Tato smlouva se uzavírá v souladu s občanským zákoníkem. Při řešení případných sporných otázek bude přihlédnuto k příslušným ustanovením občanského zákoníku.
- 10.5. Případný spor v rámci realizace či výkladu této smlouvy se smluvní strany zavazují řešit u místně a věcně příslušného soudu kupujícího.
- 10.6. Tato smlouva nabývá platnosti dnem jejího podpisu oběma smluvními stranami a účinnosti dnem uveřejnění v Registru smluv v souladu se zákonem č. 340/2015 Sb., o zvláštních podmínkách účinnosti některých smluv, uveřejňování těchto smluv a o registru smluv. Prodávající souhlasí s uveřejněním této smlouvy, případných dodatků uzavřených k této smlouvě v registru smluv. Uveřejnění v registru smluv zabezpečí kupující.
- 10.7. Smluvní strany prohlašují, že smlouva odpovídá jejich pravé a svobodné vůli, je uzavřena jasně a srozumitelně a podepsaní zástupci prohlašují, že jsou oprávněni se za smluvní stranu zavazovat.
- 10.8. Prodávající si je vědom, že v souladu s § 2 písm. e) zákona č. 320/2001 Sb., o finanční kontrole, ve znění pozdějších předpisů, je osobou povinnou spolupracovat při výkonu finanční kontroly.
- 10.9. Nedílnou součástí této smlouvy jsou následující přílohy:
 č. 1 - Technická specifikace a výbava nabízeného automobilu

V Třinci dne 25.5.2021

V Opavě dne 28.5.2021

Prodávající:

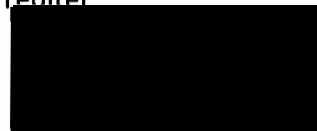


Mgr. Jan Dembinný
jednatel

Kupující:



Ing. Karel Gregor
ředitel



1

Předběžná řídicí kontrola před vznikem závazku

INDIVIDUÁLNÍ / LIMITOVANÝ P

Příkazce operace

Datum

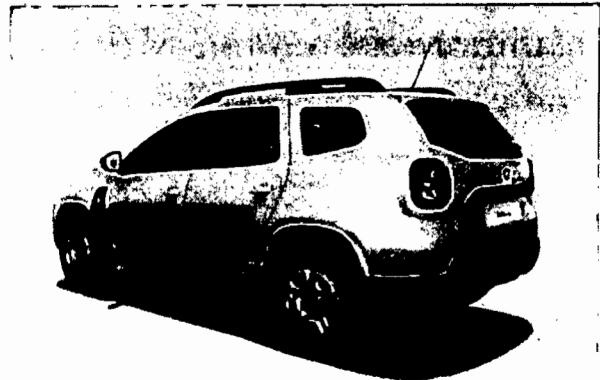
Správce rozpočtu

Datum

„VZ N006/21/V00009832 – KÚ pro Moravskoslezský kraj – dopravní technika – terénní automobil 4x4“

Technická specifikace a výbava nabízeného automobilu

Dacia Duster



Popis vozidla

Verze: Comfort

Motor: Blue dCi 115 4x4

Zdvihový objem (cm³): 1 461

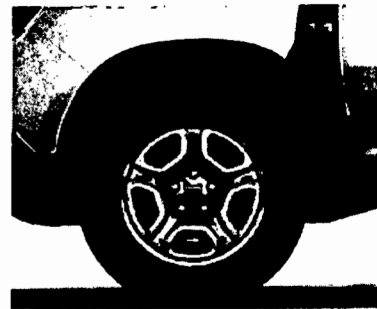
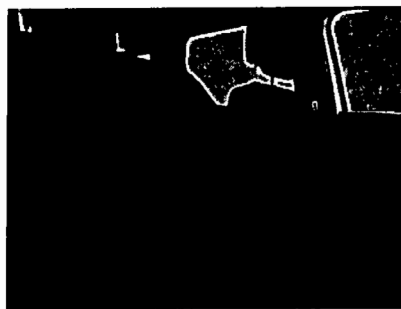
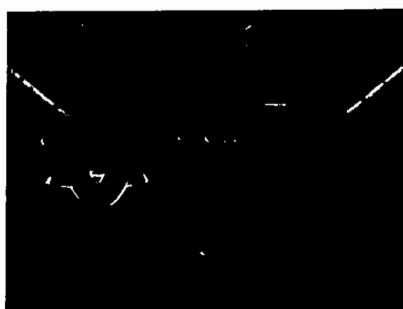
Palivo: Nafta

Typ převodovky: Manuální

Čalounění: Comfort

Barva: Bílá Glacier

Kola: Ocelové ozdobné disky kol 16"



„VZ N006/21/V00009832 – KÚ pro Moravskoslezský kraj – dopravní technika – terénní automobil 4x4“

Standardní výbava

Design

Ocelová kola 16"
Vnější zpětná zrcátka v černé barvě
Ocelová okrasná kola 16"
Podélné střešní lišty v černé barvě

Aktivní a Pasivní Bezpečnost

ABS s elektronickým rozdělovačem brzd-
ných
sil (EBV) a brzdovým asistentem (AFU)
Boční a hlavové airbagy
Airbag řidiče a airbag spolujezdce
Deaktivace airbagu spolujezdce
Asistent pro sjezd z kopce
Systém uchycení ISOFIX na bočních zad-
ních sedadlech

Viditelnost a Osvětlení

Elektricky nastavitelná a vyhřívaná vnější
zpětná zrcátka
Přední mlhové světlomety
LED denní svícení
Tónovaná skla

Řízení

Doplňky a příslušenství

Další Doplnky

Sedadlo řidiče výš. nast. s man. nast. be-
derní op. a loketní opěrkou integ. v sed.
řidiče

Palubní počítač

Ukazovatel optimálního rychlostního
stupně

Výškově a podélně nastavitelný volant

Režim Eco

Tempomat s omezovačem rychlosti

Komfort

Elektrické ovládání předních oken, im-
pulzní na straně řidiče

Volant čalounění umělou kůží

Centrální zamykání dveří s dálkovým
ovládáním v klíči

Dělitelné opěradlo zadního sedadla v
poměru 1/3 – 2/3

Centrální zamykání

Manuální klimatizace

Elektrické ovládání zadních oken

Multimédia

Rádio MP3 s čelním vstupem USB, ovlá-
dáním pod volantem a Bluetooth

Vnitřní Vzhled

Čalounění Comfort

Vyhřívaná přední sedadla

Rezervní kolo

„VZ N006/21/V00009832 – KÚ pro Moravskoslezský kraj – dopravní technika – terénní automobil 4x4“

Technické údaje

Objem Kapalin

Nádrž na Adblue (v litrech): 14,4

Objem palivové nádrže (l): 50

Spotřeba a Emise (Wltp)

Kombinovaná spotřeba WLTP (l/100 km): 5.417

Emise CO2 WLTP (g/km): 141.77

Spotřeba a Emise (Vin Wltp)

WLTP Emise CO2 (g/km) - smíšený cyklus: 144

Kombinovaná spotřeba WLTP - nízký cyklus(l/100 km): 5.7

WLTP spotřeba - smíšený cyklus (l/100 km): 5.5

Výkony

Maximální rychlost (km/h): 175

Náhon

Náhon: 4x4

Karosářské Provedení

Typ karoserie: SUV

Počet dveří: 5

Řízení

Průměr otáčení (m): 10,72

Kola a Pneumatiky

Pneumatiky (přední/zadní): 215/65 R16

Hmotnosti

Provozní hmotnost minimální (kg): 1480 - 1558

Motor

Max. výkon kW (k): 84 (114)

Typ vstřikování: Přímé Common Rail

Metodika NEDC=0 / Metodika WLTP =1: 1

Emisní norma: Euro 6

Metodika měření: WLTP

Maximální točivý moment (Nm): 260

Zdvihový objem (cm3): 1 461

Palivo: Nafta

Typ Vozidla

Počet míst: 5

Převodovka

Typ převodovky: Manuální

Počet rychlostí: 6

Objem

Objem zavazadlového prostoru (dm3): 376

„VZ N006/21/V00009832 – KÚ pro Moravskoslezský kraj – dopravní technika – terénní automobil 4x4“

Bližší vymezení předmětu veřejné zakázky

1. Požadované technické parametry osobního dodávkového automobilu:

· lehký dodávkový pětímístný automobil s uzavřenou pětidvéřovou karosérií;	ano	
· vznětový motor o minimálním výkonu 80 kW splňující emisní normu dle aktuálně platné legislativy;	ano	84 kW
· minimální točivý moment 250 Nm,	ano	260 Nm
· pohon kol 4x4;	ano	
· maximální spotřeba pohonných hmot pro kombinovaný provoz musí být v souladu se zněním přílohy č. 2 k Nařízení vlády č. 173/2016 Sb., o stanovení závazných zadávacích podmínek pro veřejné zakázky na pořízení silničních vozidel;	ano	
· minimální objem palivové nádrže musí být 50 l;	ano	50 l
· minimální světelná výška musí být 200 mm;	ano	210 mm
· minimální objem zavazadlového prostoru za zadními sedadly musí být 300 dm ³ ;	ano	376 dm ³ (411 l)
· minimální délka zavazadlového prostoru ve výšce podlahy musí být 900 mm;	ano	940 mm
· minimální šířka zavazadlového prostoru ve výšce podlahy musí být 900 mm;	ano	977 mm
· minimální celková délka vozidla musí být 4 200 mm;	ano	4341 mm
· minimální rozvor vozidla musí být 2 550 mm;	ano	2676 mm

2. Požadovaná výbava automobilu:

· minimálně airbag řidiče a spolujezdce a boční airbagy vpředu;	ano	airbag řidiče a spolujezdce a boční airbagy vpředu, hlavové airbagy
· ABS;	ano	
· elektronický stabilizační systém;	ano	
· posilovač řízení;	ano	
· centrální zamykání;	ano	dálkový
· elektrické ovládní minimálně předních oken;	ano	přední + zadní
· minimálně manuálně ovládaná klimatizace;	ano	
· autorádio s Bluetooth handsfree;	ano	
· rezervní kolo;	ano	
· pneumatiky typu offroad, SUV pro celoroční provoz (např. Matador MP72 Izzarda A/T 2);	ano	celoroční pneumatiky dle nabídky výrobce
· přední mlhové světlomety;	ano	
· požadavek na barvu vozidla není stanoven (použití celoplošného polepu je nepřipustné);	ano	bílá
· pryžové koberce v prostoru pro posádku;	ano	
· pryžový koberec nebo plastová vana v zavazadlovém prostoru;	ano	
· jako příslušenství látkové potahy na všechna sedadla;	ano	
· povinná výbava pro provoz na silničních komunikacích.	ano	