

Příloha č. 1

Rekapitulace nabídkové ceny



Nabídka číslo: 2021044

ZHT Group s.r.o. Hranice

Hranice VII - Slavíč 16

75361 Hranice

CZ

Tel./Fax:

Email:

IČ: 27762262

DIČ: CZ27762262

Peněžní ústav:

Číslo účtu:

IBAN:

SWIFT:

Datum vystavení: 10.03.2021 Způsob dodání:

Plat. podmínky:

převodním příkazem

Platnost do: 31.12.2021 VS:

2021044

Poptávka:

Poznámka 1: sada BZS PKÚ

Poznámka 2:

Poznámka 3:

2584

Palivový kombinát Ústí, státní podnik

Hrbovická 2

403 39 Chlumec - Hrbovice

Česko

IČ: 00007536

DIČ: CZ00007536

PŘÍJEMCE

Palivový kombinát Ústí, státní podnik

Hrbovická 2, Chlumec - Hrbovice, 403 39, Česko

Měna: CZK Kurz: 1,000

Poz	Kód zboží	Název	Reference	Množství MJ	Cena MJ	DPH %	Rabat %	Celkem bez DPH
1.	070301143	Podpěrná tyč LongShore zlatá - lichoběžníkový závit 122 - 185 cm		4,000 Ks	38 200,00 bez DPH	21,00		152 800,00
2.	070101125	Podpěrná tyč LongShore zlatá - lichoběžníkový závit 183 - 295 cm		4,000 Ks	46 500,00 bez DPH	21,00		186 000,00
3.	070301144	Prodloužení podpěrné tyče LongShore zlaté 61 cm		4,000 Ks	13 600,00 bez DPH	21,00		54 400,00
4.	070101082	Čtvercová pevná základna 15,2cm		4,000 Ks	6 800,00 bez DPH	21,00		27 200,00
5.	070101083	Čtvercová otočná základna 15,2 cm		8,000 Ks	9 100,00 bez DPH	21,00		72 800,00
6.	070101045	Základna "U" 16x17,8cm		4,000 Ks	4 700,00 bez DPH	21,00		18 800,00
7.	070301017	Redukční ventil pro tyče 379,2-0 BAR		1,000 Ks	19 100,00 bez DPH	21,00		19 100,00
8.	070301018	Ovládací jednotka vzduchová duální na tyče		1,000 Ks	21 900,00 bez DPH	21,00		21 900,00
9.	0703010010	Dvojcestná rozdvojka		1,000 Ks	3 200,00 bez DPH	21,00		3 200,00
10.	070301010	Vzduchová hadice 5m černá - s rychlospojkou		1,000 Ks	2 200,00 bez DPH	21,00		2 200,00
11.	070301021	Vzduchová hadice 10m červená - s rychlospojkou		1,000 Ks	2 500,00 bez DPH	21,00		2 500,00
12.	070101079	Vzduchová hadice 10m modrá - s rychlospojkou		1,000 Ks	2 400,00 bez DPH	21,00		2 400,00
13.	070101090	Univerzální klíč - kladivo		2,000 Ks	3 500,00 bez DPH	21,00		7 000,00
14.	HF-KIT-10007	Hydraulická rozpěrná tyč HydraFusion 04 - sada		2,000 Ks	95 400,00 bez DPH	21,00		190 800,00
15.	070301012	HydraFusion Longshore Screw Adapter		2,000 Ks	7 600,00 bez DPH	21,00		15 200,00

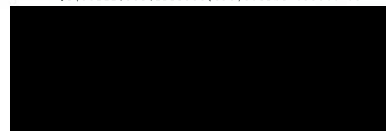
předběžný termín dodání 6-8 měsíců



Nabídka číslo: 2021044

Rekapitulace DPH		Základ DPH v CZK	Sazba %	DPH v CZK
Tuzemsko - výstup 21 %		776 300,00	21,00	163 023,00
Celková hmotnost:	201,33 kg	Celkem v CZK		939 323,00 CZK
		Celkem k úhradě		939 323,00 CZK

.....
Odběratel



TECHNICKÁ SPECIFIKACE SADY PODPĚRNÝCH TYČÍ

Obecná charakteristika stabilizační sady

Sada pneumatických vzpěr pro stabilizaci

Stabilizační pneumatická sada musí být kompatibilní se sadou Paratech LongShore, kterou zadavatel disponuje, a v níže uvedeném složení:

- minimální nosnost 5,4 t při bezpečnostním koeficientu 4:1 a délce vzpěry minimálně 3,0 m
- systém umožňující vzdálené roztažení vzpěry bez nutnosti přímého kontaktu obsluhy se vzpěrou
- Způsob použití a ovládání jednotlivých prvků musí být tvořen kombinací mechanického pohonu, pohonu pomocí stlačeného vzduchu.
- Stabilizační sada musí být vyrobena z vysoko pevnostního hliníku nebo materiálu obdobných vlastností.
- Z důvodu bezpečnosti musí být prvky stabilizační sady vybaveny lichoběžníkovým závitem, který zamezí samovolnému pohybu-zajištění vyšší bezpečnosti při práci.
- Dílce podpěrných tyčí stabilizační sady musí být vyrobeny z jednoho kusu materiálu, bez použití spojů či svarů, čímž je minimalizováno možné poškození jednotlivých prvků.
- Prvky stabilizační sady musí umožňovat použití v kombinaci s dřevěnými prvky používanými u zásahu při bednění a pažení.

Požadované složení sady:

- 1) **4 ks podpěrné tyče (výsuvné v rozpětí 122-185 cm)** - určena ke stabilizaci, s možností mechanického nebo pneumatického roztažení, s manuálním zajišťováním pomocí volně otočné matice na lichoběžníkovém závitu,
- 2) **4 ks podpěrné tyče (výsuvné v rozpětí 183-295 cm)** - určena ke stabilizaci, s možností mechanického nebo pneumatického roztažení, s manuálním zajišťováním pomocí volně otočné matice na lichoběžníkovém závitu,
- 3) **4 ks prodloužení podpěrné tyče (61 cm)**
- 4) **4 ks čtvercová pevná základna 15,2 cm**
- 5) **8 ks čtvercová otočná základna 15,2 cm**
- 6) **4 ks základna „U“ 16x17,8 cm**
- 7) **1ks redukční ventil** pro redukování vysokého tlaku vzduchu z kompozitních tlakových lahví (s regulací od 0 BAR do 380 bar tolerance maximálního tlaku +/-1 bar) na pracovní tlak potřebný pro podpěrné systémy,
- 8) **1ks Ovládací jednotka vzduchová duální:** ovládací jednotka pro pneumatiké ovládání podpěrných systémů,
- 9) **1 ks dvojcestné rozdvojky** – slouží na napojení 2 hadic do jednoho vstupu ovládací jednotky,
- 10) **1 ks vzduchové hadice s rychlospojkou** k podpěrným tyčím: slouží pro připojení podpěrných tyčí, ovládací jednotky a redukčního ventilu, **min. délky 5 m** v provedení černé barvy pro usnadnění orientace obsluhy při zásahu,

11) **1 ks vzduchové hadice s rychlospojkou** k podpěrným tyčím: slouží pro připojení podpěrných tyčí, ovládací jednotky a redukčního ventilu, **min. délky 10 m** v provedení červené barvy pro usnadnění orientace obsluhy při zásahu,

12) **1 ks vzduchové hadice s rychlospojkou** k podpěrným tyčím: slouží pro připojení podpěrných tyčí, ovládací jednotky a redukčního ventilu, **min. délky 10 m** modré barvy pro usnadnění obsluhy,

13) **2 ks univerzálního klíče** – kladiva – slouží k zajištění stabilizačních tyčí a dalším činnostem určených pro práci s kladivem,

14) **Hydraulická rozpěrná tyč sada (tyč výsuvná v rozpětí 46,2 cm – 55,8 cm)**
- kovové hydraulické čerpadlo ruční, dvourychlostní; hadice odolná proti zalomení, lehká, nevodivá; pracovní tlak 690 bar; zvedání 9 tun při bezpečnostním faktoru 2:1; nosnost 9 tun při bezpečnostním faktoru 4:1

Table 2-3. Activation Force

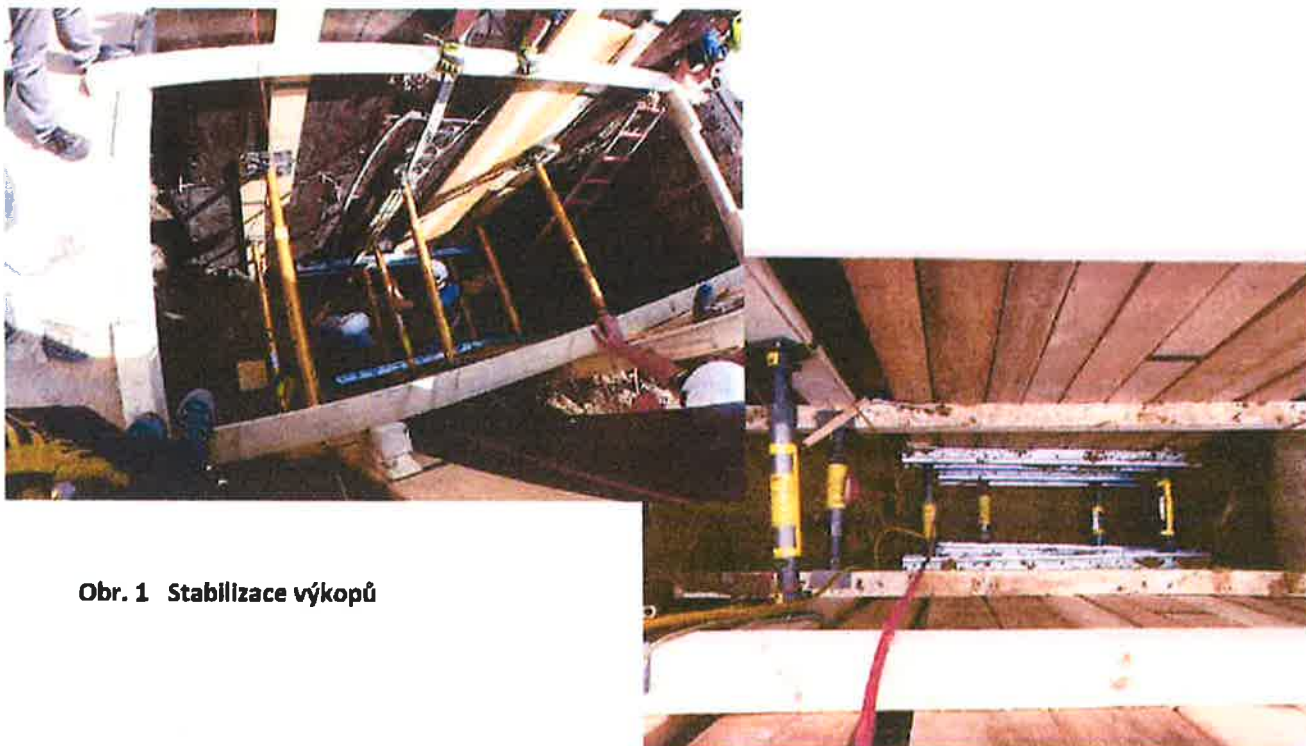
Activation Pressure PSI (Bar)	Force Lb (kg)
50 (3.5)	245 (112)
100 (6.9)	491 (223)
150 (10.4)	736 (334)
200 (13.8)	982 (446)
250 (17.3)	1227 (557)

Zvedání břemen v kombinaci s nasazením stabilizačních tyčí je určen hydraulický přípravek „HYDRAFUSION STRUT“. Jedná se o hydraulickou výsuvnou tyč, která je ovládána ruční hydraulickou pumpou s variabilním výsuvem dle označení. Intervaly výsuvu jsou 10cm na tyči délky 55cm, 25cm na tyči délky 73cm a 40cm na tyči délky 90cm. Ruční pumpa je opatřena 3m hadicí s tlakem 690bar. Pokud potřebujeme zvedat břemeno, jehož zvedací body jsou vysoko, řešení nabízí „HYDRAFUSION STRUT“.

Koncovky jsou zvoleny dle problematiky. Rigid base (s pevnou základnou) a Swivel base (otočná s vychýlením 20°) o rozměrech základny 15,2x15,2cm. Dále je možné využít Channel base (pro trám 15x15cm)

Vzduchové příslušenství zajišťuje pohodlnou a bezpečnou manipulaci s tyčemi ve chvíli, kdy je potřeba břemeno zvedat a zároveň stabilizovat – zajišťovat. Sestavu bude tvořit tlaková láhev se stlačeným vzduchem, redukční ventil, hadice a ovládání.

Sadu je možné dále rozšiřovat a využívat tak další komponenty pro jiná odvětví jako např. stabilizaci objektů. Důležitým prvkem je i návaznost na vybavení hasičských záchranných sborů a celkové ujednacení nasazených prostředků při společném zásahu.



Obr. 1 Stabilizace výkopů

Návrh sady BZS PKÚ

Návrh stabilizační sady je specifikován pro stabilizaci staticky nestabilních oblastí pro práci v podzemních prostorách. Primárně je sestavena tak, aby vyhovovala při hloubení vertikálních a horizontálních šachet.

Stabilizační tyče jsou výrobkem společnosti PARATECH. Výběr směřoval dle požadavků zákazníka do sekce „RESCUE SUPPORT SYSTEM“, kategorie „LONGSHORE STRUT“. Důvodem bylo velké zatížení, kterému jsou prostředky pro stabilizaci v podzemí vystavovány. Tento produkt je, co se týče mechanických vlastností, špičkou na celosvětovém trhu. Záchrané složky po celém světě jej využívají při tzv. USAR činnostech (tj. záchraně osob ze zřícených budov) a sekundární stabilizaci staticky narušených objektů.

U tyčí „LONGSHORE“ využijeme dva principy funkce, pneumatickou a následně mechanické zajištění. Tyto procesy jsou od sebe nezávislé, tudíž není nutné je vždy kombinovat a uživatel může využívat čistě mechanický způsob zajištění nebo v kombinaci s tlakovým vzduchem.

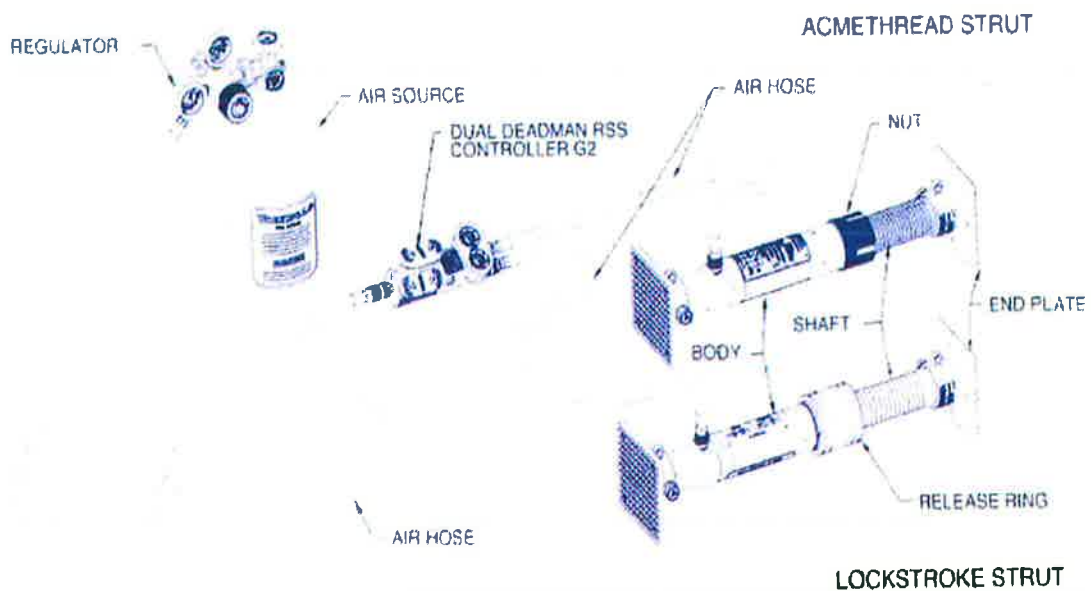


Figure 2-1 Typical Rescue Support System Hook-Up

Prodloužení tyče je možné jedním kusem prodloužení.

Zatížení je v délce 6-7 stop (183-214cm) při bezpečnostním faktoru 2:1 (19,958t) a při 4:1 (9,98t), tzn. že destruktivní mez materiálu na této délce tyče při vertikálním zatížení je 40t.

Při napojení tlakového vzduchu není možné břemeno zvedat. Tlakový vzduch slouží pouze jako pomoc při vysunutí tyčí do požadované délky. Aktivační síla a vzduchové parametry při maximálním pracovním tlaku 17,3bar definuje síla 557kg.