

VÝTAHY BRNO

VÝTAHY BRNO s.r.o.
Starobrněnská 334/3, 602 OO Brno
IČ: 255 85 819, DIČ: CZ255 85 819
Bankovní spojení: Sberbank CZ, a.s., 4200400525/6800
Zápis v OR u Krajského soudu v Brně, oddíl C, vložka 35971, 22. prosince 1999

Datum nabídky: V Brně dne 18. 2. 2021

NABÍDKA DO VÝBĚROVÉHO ŘÍZENÍ NA VÝMĚNU VÝTAHU

Název veřejné zakázky: Výměna výtahu — Filharmonie Brno

Číslo nabídky: NV 2057 21

Zadavatel: Filharmonie Brno, příspěvková organizace
Kontaktní osoba: Ing. Václav Martínek
Mobil: +420 xxx xxx xxx
Email:



VÝTAHY BRNO, s.r.o., Starobrněnská 334/3, Brno 602 OO It: 255 85 819 DIČ: CZ255 85 819
Zápis v OR u Krajského soudu v Brně, oddíl C, vložka 35971, 22. prosince 1999

Provozovna: VÝTAHY BRNO, s.r.o., Svatopluka Čecha 1934/58, Brno 602 00, tel.: +420 539 085 086, fax: +420 539 085 087 web: www.vytahy-brno.cz, email: info@vytahy-brno.cz

VÝTAHY BRNO

Vážení,

předkládáme Vám nabídku na nový osobo nákladní trakční výtah, který nahradí v celém rozsahu původní zastaralý nevyhovující hydraulický výtah. Výtah je nabízen v provedení pro přepravu osob a nákladů do stanovené nosnosti, výtah je vybaven a uzpůsoben pro nákladní a osobní provoz v provozních a veřejně přístupných budovách v provedení dle vyhlášky pro bezbariérové užívání staveb č. 398/2009Sb., tedy s výbavou a uzpůsobením pro přepravu osob s omezenou schopností orientace a pohybu. Technické provedení a typ nabízeného výtahu je bez strojovny s výtahem v původní zděné šachtě. Nabídka je určena pro zakázku: „Výměna výtahu-Filharmonie Brno”.

Cenová nabídka obsahuje výrobu, dodávku a montáž výtahu, návrh následné servisní péče a související činnosti specifikované zadáním výběrového řízení. Dodávka bude odpovídat a respektovat aktuálně platné normy a předpisy pro konstrukci a montáž výtahů, zejména:

ČSN EN 81-20: Bezpečnostní předpisy pro konstrukci a montáž výtahů - Výtahy pro dopravu osob a nákladů - část 20: Výtahy pro dopravu osob a osob a nákladů

ČSN EN 81-50: Bezpečnostní předpisy pro konstrukci a montáž výtahů - Přezkoušení a zkoušky
Část 50: Konstrukční zásady, výpočty, přezkoušení a zkoušky výtahových komponent

ČSN EN 81-21+A1: Bezpečnostní předpisy pro konstrukci a montáž výtahů - Výtahy pro dopravu osob a osob a nákladů - část 21: Nové výtahy pro dopravu osob a osob a nákladů v existujících budovách

ČSN EN 81-58: Bezpečnostní předpisy pro konstrukci a montáž výtahů - Část 58: Přezkoušení a zkoušky požární odolnosti šachetních dveří

ČSN EN 81-73: Bezpečnostní předpisy pro konstrukci a montáž výtahů - Zvláštní použití výtahů pro dopravu osob a osob a nákladů - část 73: Funkce výtahů při požáru

ČSN EN 81-70: Bezpečnostní předpisy pro konstrukci a montáž výtahů - Část 70: Zvláštní úprava výtahů určených pro dopravu osob a osob a nákladů - Přístupnost výtahů včetně osob s omezenou schopností pohybu a orientace

ČSN EN 81-28: Bezpečnostní předpisy pro konstrukci a montáž výtahů - Výtahy pro dopravu osob a nákladů - část 28: Dálková nouzová signalizace u výtahů určených pro dopravu osob a osob a nákladů



VÝTAHY BRNO

VÝTAHY BRNO je jedním z největších a nejdéle fungujících výrobců výtahů v České republice. Výroba výtahů vychází z více jak půl století zkušeností v tomto specializovaném oboru a tradice výroby výtahů na území ČR. Dodávané výtahy se díky těmto zkušenostem společně s vývojem, na kterém se podílí specialisté a inženýři, vyznačují ekonomickým nenákladným provozem, špičkovými jízdními vlastnostmi, kvalitou, bezpečností a velmi dlouhou životností bez nutnosti větších investic do náhradních dílů a komponentů. Používáme pouze prověřené komponenty vyráběné v zemích EU, které jsou schválené zkušebními laboratořemi a strojírenskými ústavu. Výrobní závod a procesy v naší společnosti se řídí systémy řízení jakosti a bezpečnosti ISO, OHSAS.



výrobní závod, Velké Meziříčí

Zásadní záležitostí na celkové spolehlivosti, bezpečnosti, nízké hlučnosti a ekonomii provozu výtahů je v použití kvalitních komponentů, proto pro konstrukci našich výtahů používáme pouze komponenty, které máme dlouhodobě otestované, vyzkoušené a jsou velmi spolehlivé. Tím můžeme zákazníkovi zaručit všechny slíbené atributy naší výtahů. Pro naše výtahy používáme eko efektivní stroje Alberto Sassi, které jsou na trhu již od roku 1946 a procházejí pravidelnými inovacemi s důrazem na vysoký standard kvality a ekonomiky provozu. Důležité je řízení a logika výtahu. Vyrábíme a dodáváme řídicí rozvaděče kompletní české výroby. Rozvaděče jsou na světové technické úrovni a dokonale pružně reagují na požadavky trhu. Rozvaděče jsou přezkoušené zkušebním orgánem TÜV SÜD Czech s.r.o., mají energetické osvědčení podle VDI 4707 s třídou energetické účinnosti výtahu „A“, tedy nejpřísnější možná hodnota.

Procesy v naší společnosti berou maximální ohled na ekologii a životní prostředí, systém výroby, použité materiály a další následné činnosti při provádění montáží a servisních úkonech podléhají nastaveným pravidlům environmentu.

Hlučnost a komfort jízdy každého výtahu se zásadně odvíjí od návrhu a celkového konceptu konstrukce technologie výtahu a také kvality výtahového stroje. Naše ekonomické synchronní nebo asynchronní stroje ukládáme na ocelový rošt přes antivibrační silentbloky, které pohlcují zbytkové chvění a vibrace. Stroj je řízen frekvenčním měničem, který řídí otáčky a zajišťuje plynulý chod, plynulé rozjezdy a dojezdy, přesné zastavování a komfortní jízdu. Díky frekvenčnímu řízení jsou maximálně eliminovány vibrace. Pro vedení kabin na vodítkách používáme speciální vyložení, která výrazně snižují hlučnost výtahu. Hodnoty akustického tlaku provozu výtahu dle měření zkušební akreditované laboratoře pro měření hluku a vibrací splňují dle protokolu požadavek normy nejvyšších povolených hodnot.

**VÝTAHY BRNO JE DRŽITEL CERTIFIKÁTU SYSTÉMU ŘÍZENÍ KVALITY ISO 9001:2016,
ZAMĚSTNANCI PRAVIDELNĚ PROCHÁZÍ ŠKOLENÍMI: BOZP, POŽÁRNÍ OCHRANA, PRÁCE VE
VÝŠKÁCH A DALŠÍMI ŠKOLENÍMI K JEDNOTLIVÝM PROFESÍM, SPOLEČNOST MÁ
VYPRACOVANÉ A SCHVÁLENÉ PRACOVNÍ POSTUPY A RIZIKA**

VÝTAHY BRNO

I. Cenová část

| Popis zařízení | Jednotková cena |
|--|------------------------|
| Výtah TONVI 2 550kg, 4st./4nást., výroba, dodávka a montáž, související činnosti | 1 640 000,- Kč bez DPH |
| | |
| | |
| Celková cena realizace bez DPH: | 1 640 000,- Kč |
| DPH 21%: | 344 400,- Kč |
| Celková cena realizace včetně DPH 21%: | 1 984 400,- Kč |

Cenová nabídka zahrnuje tyto položky:

- zaměření šachty, inženýrská činnost, projektová dokumentace výtahu, PBR, statická zpráva, zajištění stanovisek DOSS a stavebního povolení
- přípravu a zařízení staveniště, ochranné prvky, zábrany, výstražné a informační cedule, zpracování plánu rizik při stavbě
- demontáž a ekologickou likvidaci původního výtahu a ekologickou likvidaci oleje
- stavební připravenost šachty, úpravu otvorů, vyspravení a malbu šachty, nátěr prohlubně ecobanem
- výrobu a dodávku výtahu, dle technické specifikace uvedené v části II. naší nabídky
- dopravu výtahu na místo montáže a manipulaci
- lešení a Tirak pro montáž v šachtě
- montáž a zprovoznění výtahu
- kompletní nová elektroinstalace výtahu včetně řídicího rozvaděče
- příprava hl. přívodního kabelu
- hlavní vypínač v původní strojovně připojený na přívodní elektro kabel
- datový a telefonní modul GSM pro obousměrnou komunikaci
- osvětlení šachty
- automatický nouzový sjezd v případě výpadku el. energie
- výbavu a uzpůsobení pro přepravu osob s omezenou schopností orientace a pohybu dle ČSN EN 81-70 a vyhlášky 398/2009Sb.
- režim řízení v případě požáru, dle ČSN EN 81-73
- stavební a zednické práce spojené s instalací včetně ekologické likvidace, zejména, prohlubeň, vrchní část šachty, strojovna, nástupiště, protipožární průchody, finální práce a zapravení, pokládka lina, malby
- realizaci dle ČSN EN 81-20/50
- manipulace na staveništi
- úklid pracoviště, ekologická likvidace odpadů
- závěrečná montážní zkouška OTK
- ověření shody SZÚ AO dle nařízení vlády č. 122/2016 sb. v platném znění
- posouzení shody a označení výrobku značkou CE
- průvodní dokumentaci včetně předepsaných atestů, certifikátů a návodů
- měření hlučnosti
- zaškolení obsluhy

Cenová nabídka nezahrnuje tyto položky:

- osvětlení nástupišť

Dodací lhůta:

- výroba a dodávka na stavbu do 10 týdnů
- termín provedení výměny výtahu bude přizpůsoben požadavkům zadavatele, tedy v období 5.7-15.8.2021 nebo jiný, dle požadavku
- montáž na místě realizace —4 týdny + 1 týden stavební práce

VÝTAHY BRNO

- po vzájemné dohodě bude vypracován harmonogram montáží

Záruční doba:

- 72 měsíců ode dne předání zařízení objednateli

Platební podmínky:

viz. smlouva o dílo, bez záloh, dílo bude vyfakturováno kompletně po předání objednateli



VÝTAHY BRNO

II. Technická specifikace zařízení:

| | |
|------------------------|---|
| Typ výtahu: | TONVI 2 550, osobo nákladní trakční invalidní výtah |
| Pohon: | asynchronní stroj AS TORO, na ocelovém roštu s plynulou regulací frekvenčním měničem, lanování 4:1 |
| Nosnost: | 2 550 kg/34 osob |
| Jmenovitá rychlost: | |
| Stanic/nástupišť: | 4/4 neprůchozí klec |
| Řízení: | mikroprocesorové sběrné směrem dotů, simplex, odstavení při požáru dle 81-73, blokování klece ve stanici s otevřenými dveřmi pro nakládku |
| Šachta: | zděná — původní stavebně vyspravená a vyličená |
| Šířka: | 2 450 mm sv. š |
| Hloubka: | 3 100 mm sv. h. |
| Prohlubeň: | 1 225 mm |
| Horní přejezd: | 3 825 mm |
| Zdvih: | |
| Prostředí šachty: | normální dle ČSN 33 2000-5-51, s ohledem na ČSN EN 81 (požadovaná provozní teplota v šachtě +5 °C až +40 °C) |
| Šachetní dveře: | 4x automatické posuvné |
| Typ: | HYDRA |
| Rozměry (šxv): | 1 400 x 2 100 mm |
| Povrch. úprava křídla: | nerez brus |
| Povrch. úprava rám: | nerez brus |
| Usazení dveří: | zdivo |
| Požární odolnost SD: | EW 60 |
| Kabinové dveře: | 1x automatické posuvné |
| Typ: | HYDRA |
| Rozměry (šxv): | 1 400 x 2 100 mm |
| Povrch. úprava lamel: | nerez brus |
| Usazení: | v krčku klece |
| Funkce: | frekvenční řízení, otvírání při dojezdu klece do stanice, nastavení a regulace rychlosti, síly a dorazu otevírání i zavírání |
| Kabina: | ocelová, konstrukčně navržena jako vysoce mechanicky odolná s vertikálním dělením a odhlučňovacími vnějšími pásy |
| šířka: | 1 750 mm-pro světlou šířku 1 800 mm by musela být perfektně rovná šachta bez odchytky |
| Hloubka: | 2 750 mm |
| Výška: | 2 200 mm |
| Typ: | neprůchozí klec |
| Stěny klece: | nerez brus |
| Strop: | nerez brus |
| Podlaha: | protiskluzné altro šedé |
| Osvětlení: | LED bodové kruhové zabudované ve stropu klece, automatické s nastavitelnou dobou prodlevy vypnutí |

VÝTAHY BRNO

Vybavení klece a funkce výtahu:

- horizontální ovládací panel v kleci nerezový (případně lakovaný) s moderními antivandal tlačítky a multifunkčním programovatelným TFT LCD displejem-digitální displej s polohovou, směrovou signalizací a indikací uživatelských informací
- popisky jednotlivých nástupních pater — mosazné provedení
- tlačítka s Braillovým a reliéfním písmem
- tlačítka s podsvětlením, indikace potvrzení volby stanice
- tlačítko hlavní stanice vystouplé a označeno zeleným kruhem
- tlačítko znovu otevření a zavření dveří
- tlačítko na blokování rezervace klece
- tlačítko alarmu propojené s komunikátorem GSM a indikací v displeji
- komunikační modul GSM pro obousměrnou komunikaci s pohotovostní službou
- v ovládacím panelu nouzové světlo zálohované záložním zdrojem s baterií
- funkce přetížení s akustickou indikací a vizuální v displeji, tenzometrické vážení klece
- akustický gong pro oznámení dojezdu klece do stanice
- hlásič pater a směru jízdy klece
- indukční smyčka
- klíček pro prioritu a odstavení výtahu z provozu při požáru
- funkce automatický nouzový sjezd v případě výpadku el. proudu ●
- automatická ventilace klece
- kruhové nerezové madlo na přichycení
- integrované nerezové sedátko
- zrcadlo na boční stěně
- okopové plechy, lišty a ochranné desky — černý odstín
- stanby režim
- vnější blokování výtahu klíčem
- možnost použití informačních cedulek ve výtahu a nástupištích

Design a vybavení klece je variabilní, možné přizpůsobení individuálnímu požadavku zákazníka, dle domluvy.

Klec výtahu je neprůchozí s jedním vstupem, celokovová nerezová, odhlučňená, osazená automatickými dveřmi, stěny klece jsou v nerezí s možností mosaz doplněků. Osvětlení LED diodové automatické. Kabina je opatřena vodičnými čelistmi se speciálním vyložením a samomaznicemi vodiček, zábradlím na kleci a revizním servisním panelem pro techniky údržby, na kleci jsou obousměrné zachycovače propojené s omezovačem rychlosti, který řídí systém SD-Box pro kontrolu neúmyslného pohybu klece ve stanici, dle A3. Na kabině je tenzometrické vážení, které kontroluje zatížení klece.

Signalizace v nástupištích:

- mosazná nebo nerezová kazeta s prosvětlovacím antivandal tlačítkem pro potvrzení volby při přivolání kabiny
- Braillovo písmo a reliéfní označení
- mosazná nebo nerezová kazeta s LCD displejem ukazujícím směr a polohu klece ve všech stanicích
- ve výchozí stanici klíčkový spínač na odstavení výtahu při požáru a restart servisního režimu

Strojovna a pohon výtahu:

Není, stroj je usazen na ocelovém roštu v hlavě šachty přes antivibrační podložky, rošt je ukotven na konci vodiček výtahu, pro izolování roštu a stroje od okolí jsou použity silentbloky. Rošt je včetně závěsu pro lana a upevnění omezovače rychlosti. V hlavě šachty je nainstalované osvětlení s předepsanou intenzitou. Třífázový synchronní bezpřevodový stroj AS, řízený frekvenčním měničem zajišťuje vysoký komfort jízdy, přesné zastavování ve stanicích, plynulé zrychlení při rozjezdu a plynulé zpomalení při dojezdu do stanice. Stroj je včetně trakčního kaleného kotouče a dvojicí dvojitých velmi účinných brzd s mikropsínači.

VÝTAHY BRNO

Rozvaděč, elektroinstalace:

5VDNF, umístěný v nejvyšší stanici vedle dveří.

Rozvaděč je vybaven interkomem, pro obousměrnou komunikaci s výtahovou klecí a datovým telefonním modulem pro spojení na naši NON STOP pohotovostní službu. V rozvaděči je servisní ovládací panel určený pro vyprošťování a testování výtahu. Elektroinstalace standardní kabelová v Cu, sériová linka.

Ostatní výbava výtahu:

- nová tažená ocelová vodička broušená se zámky a lapači nečistot
- samomazné zařízení vodítek
- konzoly vodítek, rám klece, rám protiváhy a další zámečnické prvky jsou ošetřeny práškovým lakováním pro zajištění vysoké trvanlivosti
- ocelová lana
- protiváha ocelová v rámu s vedením se zajištěním proti vypadnutí profilů
- přepážka do prohlubně pro oddělení dráhy vyvažovacího závaží
- žebřík do prohlubně napojený na bezpečnostní spínač
- stop v prohlubni, zásuvka 230V a spínač osvětlení šachty
- osvětlení šachty — LED pásek po celé výšce šachty
- revizní jízda v prohlubni pro techniky údržby
- nárazníky

V nabídce je zahrnutá demontáž stávajícího výtahu a jeho ekologická likvidace. Součástí je rovněž stavební příprava šachty a následné zapravení, malby včetně úklidu a všechny související činnosti specifikované výzvou zadavatele.

klec s mosaznými doplňky:



VÝTAHY BRNO

Po ukončení montáže a uvedení výtahu do provozu, zabezpečuje a provádí naše společnost kompletní servisní činnost, která zabezpečuje spolehlivost a prodlužuje životnost Vašich zařízení, servisní úkony provádíme v předepsaných intervalech i s nepřetržitou NONSTOP pohotovostí službou v následujícím rozsahu:

– provedení pravidelných odborných prohlídek (revizí) v předepsaném opakujícím se intervalu – mazání, včetně použitého maziva dle návodu výrobce a mazacího plánu, mazání pohyblivých mechanismů, vodících lišt, doplnění olejů – čištění zařízení a komponent výtahu od provozních nečistot, způsobených tímto zařízením – pravidelná preventivní údržba, kontrola nastavení, kontrola funkčnosti, vyzkoušení bezpečnostních komponent a systémů, vizuální kontrola a seřízení výtahu – drobné porevizní opravy na základě revizní zprávy technika – provedení drobných oprav v pracovní době zhotovitele, na zavolání nebo na písemnou výzvu objednatele – vyprošťování osob a nákladů v pracovní době zhotovitele
— zhotovitel se zavazuje, že upozorní objednatele na zjištěné závady a provozní rizika mající vliv na bezpečný provoz, objednatel bude dále postupovat dle doporučení a stanovisek zhotovitele – zhotovitel se zavazuje, že upozorní objednatele na termín odborné zkoušky a inspekční prohlídky – doprava po městě Brně v rámci služeb zahrnutých v čtvrtletním paušálu – non-stop pohotovostní linka na bezplatném čísle 800 51 51 51 – provádění všech úkonů dle servisního plánu – provádění služeb dle ČSN 27 4002, ČSN 27 4007
– provoz SIM karty

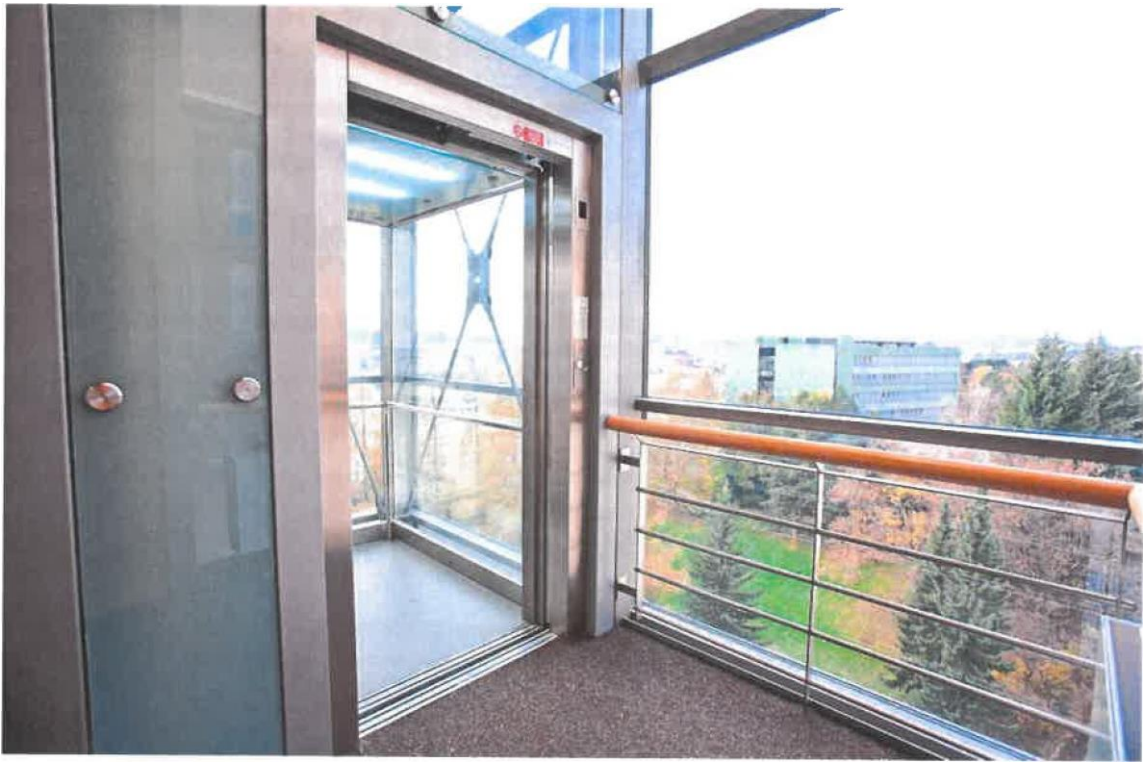
Cena servisních služeb je 1 250,- Kč bez DPH/I měsíc.

Nabídku pro Vás vypracoval:

Jakub Dvořák
Obchod, výroba, montáž
Mobil: +420 xxxx
Email: xxxx

Budete-li chtít provést úpravy, nebo doplnění specifikace, neváhejte nás kontaktovat.





ČESTNÉ PROHLÁŠENÍ

Účastník zadávacího řízení: VÝTAHY BRNO s.r.o.
IČO: 25585819
Sídlem: Starobrněnská 334/3, 602 00, Brno
Jednající: Jakub Dvořák, jednatel

Za účastníka zadávacího řízení s názvem „Výměna výtahu-Filharmonie Brno” tímto čestně prohlašuji, že jsem profesně způsobilý k plnění uvedené veřejné zakázky ve všech níže uvedených bodech:

Dodavatel prokáže splnění profesní způsobilosti předložením:

- a) dle S 77 odst. 1 ZZVZ prosté kopie výpisu z obchodního rejstříku, pokud je v něm zapsán, či výpisu z jiné obdobné evidence, pokud je v ní zapsán.
- b) dle S 77 odst. 2 písm. a) ZZVZ výpisu z živnostenského rejstříku (S 10 odst. 3 zák. č. 455/1991 Sb., o živnostenském podnikání (živnostenský zákon), v platném znění), v rozsahu odpovídajícím předmětu plnění veřejné zakázky.
V tomto konkrétním případě dodavatel předloží oprávnění k podnikání pro níže uvedené živnosti:
 - **Projektová činnost ve výstavbě**
 - **Provádění staveb, jejich změn a odstraňování;**
 - **Montáž, opravy, revize a zkoušky vyhrazených zdvihacích zařízení;**
- c) Dodavatel vlastní a v případě potřeby předloží zadavateli originály dokumentů:
 - Doklady o odborné způsobilosti účastníka, zejména oprávněním k výrobě, montáži, opravám, revizím, zkouškám vyhrazených zdvihacím zařízení - Certifikát řízení jakosti ISO
 - Pojistnou smlouvu na odpovědnost z podnikatelských rizik naší činnosti

V tomto čestném prohlášení jsem uvedl přesné, pravdivé a úplné údaje.

V Brně dne 18. 2. 2021

Jakub Dvořák, jednatel společnosti

Čestné prohlášení

dle zákona č. 137/2006 Sb., o veřejných
zakázkách dle S 74 odst. 1(dále jen „zákon“)

Prohlašujeme tímto čestně, že firma VÝTAHY BRNO s.r.o.

- a) dodavatel (a zároveň každý člen statutárního orgánu) nebyl v zemi sídla v posledních 5 letech před zahájením zadávacího řízení pravomocně odsouzen pro trestný čin uvedený v příloze č. 3 k tomuto zákonu nebo obdobný trestný čin podle právního řádu země sídla dodavatele
- b) nemá v České republice nebo v zemi svého sídla v evidenci daní zachycen splatný daňový nedoplatek
- c) nemá v České republice nebo v zemi svého sídla splatný nedoplatek na pojistném nebo na penále na veřejné zdravotní pojištění
- d) nemá v české republice nebo v zemi svého sídla splatný nedoplatek na pojistném nebo na penále na sociální zabezpečení a příspěvku na statní politiku zaměstnanosti
- e) není v likvidaci, nebylo proti němu vydáno rozhodnutí o úpadku, nebyla vůči němu nařízena nucená správa nebo není v obdobné situaci podle právního řádu země sídla dodavatele

V Brně dne 18.2.2021

Jakub Dvořák jednatel