



EVROPSKÁ UNIE
Evropské strukturální a investiční fondy
Operační program Výzkum, vývoj a vzdělávání



Č. smlouvy: 11/48665860/2021

Kupní smlouva

uzavřená dle ust. § 2079 a násl. zákona č. 89/2012 Sb., občanského zákoníku, v platném znění
(dále jen „OZ“)

1. Smluvní strany

Střední průmyslová škola strojírenská a Jazyková škola s právem státní jazykové zkoušky Kolín

se sídlem: Kolín IV, Heverova 191

zastoupena: Ing. Jaromírem Kratochvílem

IČ: 48665860

Bankovní spojení:

Číslo účtu:

(dále jen "**Kupující**")

a

Teximp, spol. s r.o.

se sídlem: K Zelenči 2923/8, 193 00 Praha 9 – Horní Počernice

zapsaná v obchodním rejstříku vedeném městským soudem v Praze, spisová značka C 13699

zastoupená Ivanem Bornatico, jednatelem

Bankovní spojení:

Číslo účtu:

IČO: 45790621

DIČ: CZ45790621

(dále jen "**Prodávající**")

(Kupující a Prodávající dále společně jen "**Smluvní strany**" nebo každý z nich samostatně jen "**Smluvní strana**")

uzavírají dnešního dne, měsíce a roku tuto kupní smlouvu (dále jen „**Smlouva**“).

2. Základní ustanovení

- 2.1. Prodávající bere na vědomí, že Kupující považuje účast Prodávajícího ve veřejné zakázce při splnění kvalifikačních předpokladů za potvrzení skutečnosti, že Prodávající je ve smyslu ustanovení § 5 odst. 1 OZ schopen při plnění této Smlouvy jednat se znalostí a pečlivostí, která je s jeho povoláním nebo stavem spojena, s tím, že případné jeho jednání bez této odborné péče půjde k jeho tíži. Prodávající nesmí svou kvalitu odborníka ani své hospodářské postavení zneužít k vytváření nebo k využití závislosti slabší strany a k dosažení zřejmé a nedůvodné nerovnováhy ve vzájemných právech a povinnostech Smluvních stran.
- 2.2. Prodávající bere na vědomí, že Kupující není ve vztahu k předmětu této Smlouvy podnikatelem a ani se předmět této Smlouvy netýká podnikatelské činnosti Kupujícího.
- 2.3. Prodávající se stal vítězem zadávacího řízení na veřejnou zakázku na dodávky s názvem „**CNC soustruh a CNC fréza**“ vyhlášené Kupujícím (dále jen „**Zadávací řízení**“).
- 2.4. Výchozími podklady pro dodání předmětu plnění dle této Smlouvy jsou:
 - (i) Podmínky Zadávacího řízení;
 - (ii) Technická specifikace plnění, která byla součástí zadávací dokumentace k Zadávacímu řízení jako příloha č. 1 a tvoří Přílohu č. 1 této Smlouvy (dále jen „**Technická specifikace plnění**“) a je její nedílnou součástí;
 - (iii) nabídka Prodávajícího podaná v rámci Zadávacího řízení, v části, ve které předmět plnění technicky popisuje (dále jen „**Nabídka**“).(dále jen „**Výchozí podklady**“).
- 2.5. Prodávající prohlašuje, že disponuje veškerými odbornými předpoklady potřebnými pro dodání předmětu plnění dle Smlouvy, je k jeho plnění / dodání oprávněn a na jeho straně neexistují žádné překážky, které by mu bránily předmět plnění Kupujícímu dodat.
- 2.6. Prodávající prohlašuje, že přejímá na sebe nebezpečí změny okolností ve smyslu ustanovení § 1765 odst. 2 OZ.
- 2.7. Smluvní strany prohlašují, že zachovají mlčenlivost o skutečnostech, které se dozvědí v souvislosti s touto Smlouvou a při jejím plnění a jejichž vyjádření by jim mohlo způsobit újmu. Tímto nejsou dotčeny povinnosti Kupujícího vyplývající z právních předpisů.
- 2.8. Prodávající bere na vědomí, že předmět plnění dle této Smlouvy je součástí projektu „Implementace Krajského akčního plánu II Středočeského kraje“, reg. č.: CZ.02.3.68/0.0/0.0/19_078/0017862, spolufinancovaného z prostředků Evropského strukturálního a investičního fondu v rámci Operačního programu Výzkum, vývoj a vzdělávání (dále jen „**OP VVV**“). Prodávající bere na vědomí, že jelikož je kupní cena financována z prostředků dotace, může mít nesplnění jakékoliv povinnosti Prodávajícího dopad na financování. Konstatování výdajů jako nezpůsobilých, případné udělení odvodu či správních sankcí v důsledku porušení této povinnosti bude představovat škodu, která Kupujícímu vznikla.

3. Předmět Smlouvy

- 3.1. Předmětem této Smlouvy je závazek Prodávajícího dodat Kupujícímu a převést na Kupujícího vlastnické právo k technickému vybavení (dále jen jako „**Vybavení**“), jehož podrobný popis a technické parametry jsou specifikovány v Technické specifikaci plnění, která tvoří Přílohu č. 1 této Smlouvy.
- 3.2. Součástí plnění Prodávajícího je také:
- (i) doprava Vybavení do místa plnění, jeho vybalení, kontrola,
 - (ii) předání instrukcí a návodů Kupujícímu k obsluze a údržbě Vybavení v českém nebo anglickém jazyce, a to elektronicky nebo v tištěné podobě,
 - (iii) předání prohlášení o shodě dodaného Vybavení se schválenými standardy,
 - (iv) vypracování seznamu dodaných položek pro účely kontroly,
 - (v) záruční servis Prodávajícím s ukončeným zásahem ve stanovené lhůtě v místě plnění,
 - (vi) pozáruční servis Prodávajícím,
 - (vii) závazek poskytování telefonické a internetové technické podpory,
 - (viii) závazek zajištění náhradních dílů,
 - (ix) spolupráce s Kupujícím v průběhu realizace dodávky (zejména podmínky doručení).
- 3.3. Kupující se zavazuje řádně a včas dodané Vybavení a související služby převzít a zaplatit za ně Prodávajícímu kupní cenu uvedenou v článku 5 této Smlouvy.
- 3.4. Prodávající výslovně souhlasí a zavazuje se Kupujícímu pro případ, že pokud ke splnění požadavků Kupujícího vyplývajících z této Smlouvy včetně jejích příloh a k řádnému dodání a provozu Vybavení budou potřebné i další dodávky a práce výslovně neuvedené v této Smlouvě, tyto dodávky a práce na své náklady obstarat či provést a do svého plnění zahrnout bez dopadu na kupní cenu podle této Smlouvy.
- 3.5. Prodávající se zavazuje za podmínek stanovených touto Smlouvou řádně a včas na svůj náklad a na svoji odpovědnost doručit a dodat Kupujícímu Vybavení do místa plnění a předat mu je, a dále provést služby a práce specifikované v odst. 3.2 tohoto článku Smlouvy. Prodávající odpovídá za to, že Vybavení bude v souladu s touto Smlouvou a Výchozími podklady, platnými právními, technickými a kvalitativními normami, a že Vybavení bude mít CE certifikát.

4. Vlastnické právo

- 4.1. Vlastnické právo přechází na Kupujícího doručením Vybavení. Doručením se rozumí podpis předávacího protokolu oběma Smluvními stranami, kterým zároveň přechází na Kupujícího i nebezpečí škody na Vybavení.

5. Kupní cena a platební podmínky

- 5.1. Kupní cena za předmět plnění dle této Smlouvy uvedený v článku 3 odst. 3.1.a 3.2. byla stanovena na základě Nabídky jako cena maximální a nepřekročitelná, a to ve výši **3.095.352,42 Kč bez DPH** (dále jen „**Kupní cena**“), plus 21% DPH ve výši **650.024,01 Kč**, tj. celkem ve výši **3.745.376,43 Kč s DPH**. Cena jednotlivých částí vybavení je uvedena v položkovém rozpočtu, který tvoří součást přílohy č. 1 a rovněž tyto jsou cenami maximálními a nepřekročitelnými.

- 5.2. Kupní cena zahrnuje veškeré náklady spojené s plněním předmětu této Smlouvy, včetně nákladů na pojištění Vybavení do doby jeho předání a převzetí. Kupní cena je nezávislá na vývoji cen a kursových změnách.
- 5.3. Kupní cena je za předmět plnění cenou nejvyšší přípustnou. Kupní cena může být měněna pouze písemným dodatkem k této Smlouvě, a to pouze v případě, že po uzavření Smlouvy a před termínem předání a převzetí Vybavení dojde ke změně sazeb DPH (je možná výhradně změna výše DPH).
- 5.4. Kupující se zavazuje uhradit Prodávajícímu 100 % Kupní ceny dle článku 5.1 po doručení Vybavení, o kterém bude mezi Smluvními stranami sepsán předávací protokol, a to na základě faktury vystavené Prodávajícím.
- 5.5. Lhůta splatnosti faktury je třicet (30) dnů od data jejího doručení Kupujícímu. Zaplacením účtované částky se rozumí den jejího odeslání na účet Prodávajícího. Daňové doklady - faktury vystavené Prodávajícím podle této Smlouvy budou v souladu s příslušnými právními předpisy České republiky obsahovat zejména tyto údaje:
- (i) obchodní firmu/název a sídlo Kupujícího,
 - (ii) daňové identifikační číslo Kupujícího,
 - (iii) obchodní firmu/název a sídlo Prodávajícího,
 - (iv) daňové identifikační číslo Prodávajícího,
 - (v) evidenční číslo daňového dokladu,
 - (vi) rozsah a předmět plnění (Vybavení),
 - (vii) datum vystavení daňového dokladu,
 - (viii) datum uskutečnění plnění nebo datum přijetí úplaty, a to ten den, který nastane dříve, pokud se liší od data vystavení daňového dokladu,
 - (ix) Kupní cena Vybavení,
 - (x) prohlášení, že účtované Vybavení je poskytováno pro účely projektu „Implementace Krajského akčního plánu II Středočeského kraje“, reg. č.: CZ.02.3.68/0.0/0.0/19_078/0017862.
- 5.6. Daňové doklady - faktury musejí být v souladu s dohodami o zamezení dvojího zdanění, budou-li se na konkrétní případ vztahovat.
- 5.7. Pokud daňový doklad – faktura nebude vystaven v souladu s platebními podmínkami stanovenými Smlouvou nebo nebude splňovat požadované zákonné náležitosti, je Kupující oprávněn daňový doklad - fakturu Prodávajícímu vrátit jako neúplnou, resp. nesprávně vystavenou, k doplnění, resp. novému vystavení ve lhůtě pěti (5) pracovních dnů od data jejího doručení Kupujícímu. V takovém případě Kupující není v prodlení s úhradou Kupní ceny nebo její části a Prodávající vystaví opravenou fakturu s novou, shodnou lhůtou splatnosti, která začne plynout dnem doručení opraveného nebo nově vyhotoveného daňového dokladu - faktury Kupujícímu.

6. Termíny plnění předmětu Smlouvy

- 6.1. Prodávající se zavazuje řádně obstarat a doručit Kupujícímu Vybavení uvedené v článku 3 odst. 3.1 této Smlouvy, a to do 4 měsíců od nabytí účinnosti této Smlouvy.
- 6.2. Kupující se zavazuje řádně a včas dodané Vybavení od Prodávajícího převzít, kdy o předání

a převzetí bude mezi Smluvními stranami sepsán předávací protokol, jak je uvedeno v článku 9. této Smlouvy.

7. Místo plnění

Místem plnění je sídlo Střední průmyslová škola strojírenská a Jazyková škola s právem státní jazykové zkoušky, Kolín IV, Heverova 191 (dále jen „**Místo plnění**“).

8. Další podmínky Smlouvy

- 8.1. Prodávající je povinen dodat Kupujícímu Vybavení zcela nové, v plně funkčním stavu, v jakosti a technickém provedení odpovídajícím platným předpisům Evropské unie a odpovídajícím požadavkům stanoveným právními předpisy České republiky, harmonizovanými českými technickými normami a ostatními ČSN, které se vztahují k Vybavení.
- 8.2. Prodávající prohlašuje, že Vybavení, které dodá na základě této Smlouvy, zcela odpovídá podmínkám stanoveným ve Výchozích podkladech.
- 8.3. Prodávající se zavazuje, že v okamžiku převodu vlastnického práva k Vybavení nebudou na Vybavení váznout žádná práva třetích osob, a to zejména žádné předkupní právo, zástavní právo nebo právo nájmu.
- 8.4. Prodávající s ohledem na povinnosti Kupujícího vyplývající zejména ze zákona č. 134/2016 Sb., o zadávání veřejných zakázek, ve znění pozdějších předpisů a ze zákona č. 340/2015 Sb., o zvláštních podmínkách účinnosti některých smluv, uveřejňování těchto smluv a o registru smluv (zákon o registru smluv), souhlasí se zveřejněním veškerých informací týkajících se závazkového vztahu založeného mezi Prodávajícím a Kupujícím touto Smlouvou, zejména vlastního obsahu této Smlouvy.
- 8.5. Prodávající prohlašuje, že vůči němu není vedena exekuce a ani nemá žádné dluhy po splatnosti, jejichž splnění by mohlo být vymáháno v exekuci podle zákona č. 120/2001 Sb., o soudních exekutorech a exekuční činnosti (exekuční řád) a o změně dalších zákonů, ve znění pozdějších předpisů, ani vůči němu není veden výkon rozhodnutí a ani nemá žádné dluhy po splatnosti, jejichž splnění by mohlo být vymáháno ve výkonu rozhodnutí podle zákona č. 99/1963 Sb., občanského soudního řádu, ve znění pozdějších předpisů, zákona č. 500/2004 Sb., správního řádu, ve znění pozdějších předpisů, či podle zákona č. 280/2009 Sb., daňového řádu, ve znění pozdějších předpisů.
- 8.6. Odchylně od § 2126 OZ Smluvní strany sjednávají, že Prodávající není oprávněn využít institutu svépomocného prodeje.

9. Doručení, předání a převzetí Vybavení

- 9.1. Prodávající doručí Vybavení dle této Smlouvy Kupujícímu nejpozději v termínu uvedeném v článku 6, odstavci 6.1. této Smlouvy do Místa plnění dle článku 7 Smlouvy. Doručením Vybavení přechází na Kupujícího nebezpečí vzniklé škody na doručeném Vybavení, přičemž tato skutečnost nezbavuje Prodávajícího odpovědnosti za škody vzniklé v důsledku vad tohoto Vybavení. Do doby doručení Vybavení nese nebezpečí škody na Vybavení Prodávající.
- 9.2. Součástí předání a převzetí Vybavení na základě této Smlouvy je ověření správné funkčnosti

Vybavení za účasti zástupců Kupujícího a Prodávajícího.

- 9.3. Za účasti zástupce Kupujícího při předání a převzetí Prodávající ověří, že Vybavení dosahuje parametrů specifikovaných výrobcem a požadovaných Kupujícím v Technické specifikaci plnění a v této Smlouvě, a to demonstrací provozu Vybavení po jeho řádném uvedení do provozu a po provedení kontroly správnosti provozu Prodávajícím. Bezvadné provedení výše uvedené demonstrace je podmínkou převzetí Vybavení Kupujícím.
- 9.4. Pro účely předávacího řízení musí Prodávající předložit Kupujícímu:
- (i) seznam předávaného Vybavení,
 - (ii) prohlášení Prodávajícího, že Vybavení je v souladu s platnými právními předpisy, technickými normami a v souladu s Technickou specifikací plnění a obchodními podmínkami stanovenými v této Smlouvě,
 - (iii) návody k obsluze a údržbě, podmínky pro údržbu a ochranu Vybavení v českém nebo v anglickém jazyce, a dále veškeré nezbytné doklady či příslušenství vztahující se k Vybavení.
- 9.5. Nepředloží-li Prodávající Kupujícímu všechny výše uvedené dokumenty, nepokládá se předmět plnění podle této Smlouvy za řádně dodaný a splňující podmínky k předání.
- 9.6. O průběhu předávacího a přijímacího řízení bude mezi Smluvními stranami sepsán předávací protokol, který bude obsahovat tyto povinné náležitosti:
- (i) údaje o Prodávajícím, Kupujícím a poddodavatelích,
 - (i) popis Vybavení, které je předmětem předání a převzetí,
 - (ii) termín, od kterého začíná běžet záruční lhůta,
 - (iii) prohlášení Kupujícího, zda Vybavení přebírá nebo nepřebírá,
 - (iv) uvedení zjištěných vad a termín pro jejich odstranění,
 - (v) datum podpisu protokolu o předání a převzetí Vybavení,
 - (vi) podpis Kupujícího a Prodávajícího.
- (dále jen „**Předávací protokol**“).
- 9.7. Kupující není povinen převzít Vybavení, které by vykazovalo vady a nedodělky, byť by samy o sobě ani ve spojení s jinými nebránily řádnému užívání Vybavení. Nevyužije-li Kupující svého práva nepřevzít Vybavení vykazující vady a nedodělky, uvedou Prodávající a Kupující v Předávacím protokolu soupis zjištěných vad a nedodělků, včetně způsobu a termínu jejich odstranění. Nedojde-li v Předávacím protokolu k dohodě mezi Smluvními stranami o termínu odstranění vad, platí, že tyto vady mají být odstraněny ve lhůtě 48 hodin ode dne předání a převzetí Vybavení.

10. Záruka a nároky z vad, záruční servis, pozáruční servis

- 10.1. Záruční doba na Vybavení je 24 měsíců.
- 10.2. Záruční doba začíná běžet dnem podpisu Předávacího protokolu o předání a převzetí Vybavení Kupujícím. Je-li Vybavení, byť i jen s jednou vadou nebo nedodělkem, počíná běžet záruční doba ode dne odstranění poslední vady Prodávajícím.
- 10.3. Požadavek na odstranění vady Vybavení uplatní Kupující u Prodávajícího bez zbytečného odkladu po jejím zjištění, nejpozději však poslední den záruční lhůty, není-li jinde v této Smlouvě stanoveno

výslovně jinak, a to písemným oznámením (reklamací) zasláným odpovědnému zástupci pro komunikaci Prodávajícího uvedenému v čl. 13 této Smlouvy. I reklamacie odeslaná Kupujícím v poslední den záruční lhůty se má za včas uplatněnou.

- 10.4. V písemné reklamaci Kupující uvede popis vady a způsob, jakým vadu požaduje odstranit. Kupující je oprávněn:
 - (i) požadovat odstranění vad dodáním náhradního Vybavení za vadné Vybavení, nebo
 - (ii) požadovat odstranění vad opravou, jsou-li vady opravitelné, nebo
 - (iii) požadovat přiměřenou slevu z Kupní ceny.
- 10.5. Volba mezi výše uvedenými nároky z vad náleží Kupujícímu. Kupující je dále oprávněn odstoupit od Smlouvy, je-li dodáním Vybavení s vadami Smlouva porušena podstatným způsobem. Za podstatné porušení se považuje vždy situace, kdy Vybavení (nebo jeho část) nedosahuje nebo v záruční době přestane dosahovat minimálních parametrů požadovaných Kupujícím a uvedených ve Výchozích podkladech nebo této Smlouvě.
- 10.6. Prodávající se zavazuje reklamované vady Vybavení bezplatně odstranit.
- 10.7. Prodávající je povinen v průběhu záruční doby provádět bezplatně veškeré servisní úkony Vybavení, jejichž provedením podmiňuje platnost záruky. Takový servisní úkon je Prodávající povinen dokončit nejpozději do čtyřiceti osmi (48) hod od doručení žádosti Kupujícího o provedení servisního úkonu odpovědnému zástupci Prodávajícího. Prodávající je povinen písemně upozornit Kupujícího minimálně 10 dnů předem o povinnosti provedení bezplatného servisního úkonu, jehož provedením podmiňuje platnost záruky. Prodávající je dále povinen před koncem záruční doby na písemnou žádost Kupujícího provést bezplatnou servisní prohlídku veškerého dodaného Vybavení.
- 10.8. Prodávající se zavazuje zahájit a zároveň i dokončit úkony směřující k odstranění vady nejpozději do čtyřiceti osmi (48) hodin od doručení reklamací Kupujícím Prodávajícímu. Prodávající se zavazuje v uvedené lhůtě reklamaci prověřit, diagnostikovat vadu, oznámit Kupujícímu a vadu odstranit, případně sdělit, zda reklamaci uznává. Doba sobot, nedělí a svátků se do lhůty dle věty první tohoto odstavce Smlouvy nezapočítává.
- 10.9. Je-li k odstranění vady Vybavení nutné zajistit náhradní díly, pak je Prodávající povinen vadu odstranit do dvou (2) týdnů ode dne obdržení reklamacie, nedohodnou-li se Smluvní strany následně jinak.
- 10.10. Prodávající je povinen vadu odstranit v Místě plnění; není-li to možné, nese Prodávající veškeré účelně vynaložené náklady související s přepravou Vybavení za účelem odstranění vad.
- 10.11. I v případě, že Prodávající vadu neuzná, je povinen vadu odstranit, a to ve lhůtách uvedených v odst. 10.8 tohoto článku Smlouvy, případně způsobem stanoveným v odst. 10.9, nedohodnou-li se Smluvní strany následně jinak. V případě, že Prodávající vadu neuzná, bude oprávněnost reklamacie ověřena znaleckým posudkem, který nechá zpracovat Kupující. V případě, že bude reklamacie označena znalcem za oprávněnou, ponese Prodávající i náklady na vyhotovení znaleckého posudku. Prokáže-li se, že Kupující reklamoval vadu neoprávněně, je Kupující povinen uhradit Prodávajícímu účelně a prokazatelně vynaložené náklady na odstranění vady.
- 10.12. O odstranění reklamované vady sepíší Smluvní strany protokol, ve kterém potvrdí odstranění vady. O dobu, která uplyne ode dne uplatnění reklamacie do odstranění vady, se prodlužuje záruční lhůta.

- 10.13. V případě, že Prodávající neodstraní vadu ve lhůtách uvedených v odst. 10.8 či odst. 10.9 tohoto článku Smlouvy, případně ve lhůtě sjednané Smluvními stranami, nebo pokud Prodávající odmítne vadu odstranit, je Kupující oprávněn nechat vadu odstranit na své náklady a Prodávající je povinen uhradit Kupujícímu náklady na odstranění vady, a to do 10dnů poté, co jej k tomu Kupující vyzve. Tento postup Kupujícího však nezbavuje Prodávajícího odpovědnosti za vady a jeho záruka trvá ve sjednaném rozsahu.
- 10.14. Poskytnutí záruky se nevztahuje na vady způsobené neodborným zacházením, nesprávnou nebo nevhodnou údržbou, nedodržováním předpisů výrobců pro provoz a údržbu zařízení, které Kupující od Prodávajícího převzal při předání nebo o kterých Prodávající Kupujícího písemně poučil. Záruka se rovněž nevztahuje na vady způsobené hrubou nedbalostí nebo úmyslným jednáním.
- 10.15. Prodávající se dále zavazuje po dobu 5 let ode dne uplynutí posledního dne záruční doby na Vybavení zajistit Kupujícímu na jeho výzvu pozáruční servis formou servisních prohlídek či dodání náhradních dílů za cenu v místě a čase obvyklou, a to nejpozději do pěti (5) pracovních dnů ode dne doručení písemné výzvy Kupujícího k provedení pozáručního servisu, nedohodnou-li se Smluvní strany jinak.
- 10.16. Smluvní strany vylučují použití ust. § 1925 OZ, věta za středníkem.

11. Smluvní pokuty

- 11.1. V případě, že Prodávající bude v prodlení proti termínu doručení Vybavení uvedenému v článku 6. odst. 6.1 této Smlouvy, je Kupující oprávněn účtovat Prodávajícímu smluvní pokutu ve výši 0,2 % z Kupní ceny bez DPH za každý, i započatý den prodlení.
- 11.2. V případě, že Prodávající neodstraní řádně reklamovanou vadu Vybavení ve lhůtě uvedené v článku 10. odst. 10.8, odst. 10.9 či ve sjednané době, je Kupující oprávněn účtovat Prodávajícímu smluvní pokutu ve výši 2.000,- Kč za každou reklamovanou vadu, u níž je Prodávající v prodlení s odstraněním, za každý započatý den prodlení. Pokud Prodávající neposkytne Kupujícímu záruční servis ve lhůtě uvedené v článku 10. odst. 10.7, je Kupující oprávněn účtovat Prodávajícímu smluvní pokutu ve výši 2.000,- Kč za každý započatý den prodlení s poskytnutím záručního servisu, maximálně však do výše Kupní ceny plnění dle této Smlouvy. Pokud Prodávající neposkytne Kupujícímu pozáruční servis ve lhůtě uvedené v článku 10. odst. 10.15, je Kupující oprávněn účtovat Prodávajícímu smluvní pokutu ve výši 2.000,- Kč za každý započatý den prodlení s poskytnutím záručního servisu, maximálně však do výše Kupní ceny plnění dle této Smlouvy.
- 11.3. Pokud Kupující neuhradí v termínech uvedených v této Smlouvě Kupní cenu, je povinen uhradit Prodávajícímu úrok z prodlení v zákonné výši.
- 11.4. Povinná Smluvní strana musí uhradit oprávněné Smluvní straně smluvní sankce nejpozději do 15 kalendářních dnů ode dne obdržení příslušného vyúčtování od druhé Smluvní strany.
- 11.5. Smluvní strany vylučují použití ustanovení § 2050 OZ. Nárok na náhradu škody má Kupující vždy zachován.

12. Ukončení Smlouvy

- 12.1. Tuto Smlouvu lze ukončit splněním, dohodou Smluvních stran nebo odstoupením od Smlouvy z důvodů stanovených v zákoně nebo ve Smlouvě.

12.2. Kupující je dále oprávněn od Smlouvy odstoupit bez jakýchkoliv sankcí, nastane-li i některá z níže uvedených skutečností:

- (i) Kupujícímu bude odňata či nevyplacena finanční dotace,
- (ii) Dojde-li k podstatnému porušení povinností uložených Prodávajícímu touto Smlouvou (viz odstavec 12.3 tohoto článku Smlouvy),
- (iii) Prodávající vstoupí do likvidace;
- (iv) Vůči majetku Prodávajícího probíhá insolvenční (nebo obdobné) řízení, v němž bylo vydáno rozhodnutí o úpadku, nebo byl insolvenční návrh zamítnut proto, že majetek nepostačuje k úhradě nákladů insolvenčního řízení, nebo byl konkurs zrušen proto, že majetek byl zcela nepostačující nebo byla zavedena nucená správa podle zvláštních právních předpisů,
- (v) Vyjde-li najevo, že Prodávající uvedl v Nabídce informace nebo doklady, které neodpovídají skutečnosti a které měly nebo mohly mít vliv na výsledek Zadávacího řízení, které vedlo k uzavření této Smlouvy (analogicky dle § 223 odst. 2 ZVZ).

12.3. Za podstatné porušení této Smlouvy bude považováno:

- (i) Prodlení Prodávajícího proti termínu doručení Vybavení uvedenému v článku 6. odst. 6.1 této Smlouvy trvající déle než jeden (1) měsíc;
- (ii) Přenechání/převod/přechod práv a povinností Prodávajícího z této Smlouvy na třetí osobu bez písemného souhlasu Kupujícího;
- (iii) Prodávající při plnění této Smlouvy opakovaně (soustavně) porušuje právní předpisy, regulace, technické standardy a normy České republiky či jiných států, k jejichž dodržování se touto Smlouvou zavázal;
- (iv) Pokud Vybavení či jeho část nebude či v průběhu záruční doby přestane dosahovat minimálně funkcí a parametrů požadovaných Kupujícím a uvedených v Nabídce Prodávajícího;
- (v) Porušení této Smlouvy ze strany Prodávajícího takovým způsobem, že v jeho důsledku nemůže Kupující dostát cílům, pro které Smlouvu sjednal, nebo jestliže v důsledku takového jednání Prodávajícího vznikne Kupujícímu větší škoda.

12.4. Prodávající je oprávněn od Smlouvy odstoupit v případě podstatného porušení Smlouvy Kupujícím. Za podstatné porušení Smlouvy Kupujícím se považuje nezaplacení Kupní ceny v termínu stanoveném touto Smlouvou, ač Prodávající Kupujícího na toto porušení písemně upozornil a poskytl mu dostatečně dlouhou lhůtu k dodatečnému splnění této povinnosti.

12.5. Kupující je oprávněn od Smlouvy odstoupit i pouze ve vztahu k části plnění (dodávky).

13. Zástupci Smluvních stran, oznamování

13.1. Smluvní strany si po uzavření této Smlouvy vzájemně sdělí kontaktní údaje odpovědných zástupců pro vzájemnou komunikaci v souvislosti s předmětem plnění dle této Smlouvy.

13.2. Není-li v této Smlouvě ujednáno jinak, veškerá oznámení, která mají nebo mohou být učiněna mezi Smluvními stranami podle této Smlouvy, musí být vyhotovena písemně a doručena druhé Smluvní straně oprávněnou zasilatelskou službou, osobně (s písemným potvrzením o převzetí) nebo doporučenou zásilkou odeslanou s využitím provozovatele poštovních služeb; má se za to, že takové oznámení došlo třetí pracovní den po odeslání, bylo-li však odesláno na adresu v jiném státu, pak patnáctý pracovní den po odeslání. V případě reklamace lze písemné oznámení zaslat také prostřednictvím e-mailu.

14. Doložka o rozhodném právu

- 14.1. Tato Smlouva a veškeré právní vztahy z ní vzniklé se řídí výlučně právním řádem České republiky, přičemž Smluvní strany berou na vědomí a uznávají, že v oblastech výslovně neupravených touto Smlouvou platí ustanovení OZ.
- 14.2. Veškeré spory vzniklé z této Smlouvy či z právních vztahů s ní souvisejících budou Smluvní strany řešit jednáním.

15. Závěrečná ujednání

- 15.1. Tato Smlouva, včetně příloh, představuje úplnou a ucelenou smlouvu mezi Kupujícím a Prodávajícím.
- 15.2. Tato smlouva je vyhotovena jako elektronický originál. Originál smlouvy obdrží každá ze smluvních stran.
- 15.3. Smluvní strany se dohodly, že Prodávající není oprávněn započíst svou pohledávku, ani pohledávku svého podlužníka za Kupujícím proti pohledávce Kupujícího za Prodávajícím.
- 15.4. Prodávající není oprávněn postoupit pohledávku, která mu vznikne na základě této Smlouvy nebo v souvislosti s ní, na třetí osobu. Prodávající není oprávněn postoupit práva a povinnosti z této Smlouvy ani z její části třetí osobě.
- 15.5. Prodávající se zavazuje mít po celou dobu platnosti této Smlouvy sjednáno pojištění odpovědnosti za škodu způsobenou v souvislosti s výkonem podnikatelské činnosti, a to s limitem pojistného plnění minimálně ve výši Kupní ceny za předmět této Smlouvy.
- 15.6. Pokud se jakékoliv ustanovení této Smlouvy později ukáže nebo bude určeno jako neplatné, neúčinné, zdánlivé nebo nevynutitelné, pak taková neplatnost, neúčinnost, zdánlivost nebo nevynutitelnost nezpůsobuje neplatnost, neúčinnost, zdánlivost nebo nevynutitelnost Smlouvy jako celku. V takovém případě se Strany zavazují bez zbytečného prodlení dodatečně takové vadné ustanovení vyjasnit ve smyslu ustanovení § 553 odst. 2 OZ nebo jej nahradit po vzájemné dohodě novým ustanovením, jež nejbližší, v rozsahu povoleném právními předpisy České republiky, odpovídá úmyslu Smluvních stran v době uzavření této Smlouvy.
- 15.7. Tato Smlouva nabývá platnosti dnem jejího podpisu oprávněnými osobami obou Smluvních stran. Účinnosti tato Smlouva nabývá jejím uveřejněním v registru smluv.
- 15.8. Tuto Smlouvu lze doplnit nebo měnit výlučně formou písemných očíslovaných dodatků, opatřených časovým a místním určením a podepsaných oprávněnými zástupci Smluvních stran. Smluvní strany ve smyslu ustanovení § 564 OZ výslovně vylučují provedení změn Smlouvy v jiné formě.
- 15.9. Poruší-li Smluvní strana povinnost z této Smlouvy či může-li a má-li o takovém porušení vědět, oznámí to bez zbytečného odkladu druhé Smluvní straně, které z toho může vzniknout újma, a upozorní ji na možné následky; v takovém případě nemá poškozená Smluvní strana právo na náhradu té újmy, které mohla po oznámení zabránit.
- 15.10. Prodávající se za podmínek stanovených touto Smlouvou zavazuje archivovat veškeré písemnosti zhotovené pro plnění předmětu dle této Smlouvy.

15.11. Prodávající se za podmínek stanovených touto Smlouvou zavazuje:

- (i) archivovat veškeré písemnosti zhotovené pro plnění předmětu dle této Smlouvy a umožnit osobám oprávněným k výkonu kontroly projektu, z něhož je plnění dle této Smlouvy hrazeno, provést kontrolu dokladů souvisejících s tímto plněním, a to po celou dobu archivace projektu, minimálně však do roku 2033. Kupující je oprávněn po uplynutí 10 let od ukončení plnění podle této Smlouvy od Prodávajícího výše uvedené dokumenty bezplatně převzít;
- (ii) jako osoba povinná dle ustanovení § 2 písm. e) zákona č. 320/2001 Sb., o finanční kontrole ve veřejné správě, v platném znění, spolupůsobit při výkonu finanční kontroly, mj. umožnit všem subjektům oprávněným k výkonu kontroly projektu přístup ke všem dokumentům, tedy i k těm částem nabídek, smluv a souvisejících dokumentů, které podléhají ochraně podle zvláštních právních předpisů (např. obchodní tajemství), a to za předpokladu, že budou splněny požadavky kladené právními předpisy; tuto povinnost rovněž zajistí Prodávající u případných poddodavatelů Prodávajícího.

15.12. Nedílnou součástí Smlouvy jsou tyto přílohy:

Příloha č. 1: Technická specifikace plnění, která tvořila Přílohu č. 5 Zadávací dokumentace,

Příloha č. 2: Nabídka Prodávajícího předložená v rámci zadávacího řízení v části, která předmět plnění technicky popisuje.

15.13. Smluvní strany stvrzují Smlouvu podpisem na důkaz souhlasu s celým jejím obsahem.

V Kolíně dne

Ing.
Jaromír
Kratochvíl

Digitálně podepsal
Ing. Jaromír
Kratochvíl
Datum: 2021.05.21
10:07:04 +02'00'

Ing. Jaromír Kratochvíl

ředitel

V Praze dne

Ivan
Bornatico

Digital unterschrieben
von Ivan Bornatico
Datum: 2021.05.20
10:34:48 +02'00'

Ivan Bornatico

jednatel Teximp, spol. s r.o.

Název požadovaného výrobku	technická specifikace požadovaného výrobku	maximální možná cena bez DPH/jednotka	maximální možná cena včetně DPH/jednotka	NABÍDKA				
				množství	jednotka	jednotková cena bez DPH	cena celkem bez DPH	cena celkem včetně DPH
CNCsoustruh	<p>Minimální požadované parametry: Rozměry stroje - max. 2500x1800x2500mm Posuv na ose X - min 200 mm Posuv na ose Z - min 160 mm Rychloposuv os X/Z - min 11/11 m/min Maximální otáčky vřetene - min 1800 ot./min Čelo vřetene - A2-5 Průchod vřetenem min. 50mm Výkon hlavního motoru - min. 7 kW Napájení max 440 V Max kroučící moment - min 140 Nm Max. průměr obrábění - min 270mm Automatický revolver nástrojů - počet pozic - min. 4 Objem nádrže chladicí kapaliny - min. 70l Pohon plešene řemenový - ANO Systém vnějšího chlazení nástroje kapalinou - ANO Obrazovka řídícího panelu - min. 15" Paměť - min. 1 GB Programování v ISO kódu - ANO Programování pomocí dialogu - ANO Řídicí systém - HAAS (disponujeme vyšším počtem simulátorů pro systém HAAS = propojení teorie a praxe, odtokované postprocesory v používání CAM) Ethernet (RJ45) - ANO USB - ANO Hmotnost stroje - max. 2100kg (nosnost podlahy v 2.NP připadající na plánované umístění stroje) Školení (celkem za všechny dodávané stroje) - min. 3 dny Ustávková a navižovací prvky - ANO Doprava a instalace - ANO CE provedení stroje - ANO Přenosný simulátor RS (shodný s RS stroje) - ANO min. 1 Záruka od předání - min. 24 měsíců Integrovaná ruční olukovací pisole - ANO Ruční kolečka os X a Z na kabelu (umožňuje manuální provoz) - ANO Modul pro rychlou detekci vypoždku proudu - ANO Výkonný LCD monitor (panel RS) - ANO Orientace vřetene - ANO WiFi konektivita - ANO Vzdálený monitoring provozu stroje přes internet - ANO Ruční mikroposuvové kolečko na panelu - ANO Převodní objemové nádrže stroje a emulze (gruní nádrž) - ANO Ruční kotel, nádobí pro MTA - ANO Ruční, tříčíslicové univerzální skládlo, pevné reverzibilní čelisti, upínání A2-5 - min.160mm Sada soustružnických noží s výměnnými destičkami (včetně bitových destiček) do revolverové hlavy (upichovací, rádiusový, ubírací, nabírací)</p>	991 735,53 Kč	1 200 000 Kč	1	ks	990 688,10 Kč	990 688,10 Kč	1 198 732,60 Kč
CNC frézka	<p>Minimální požadované parametry: Rozměry stroje - max. 2500x1800x2500mm Posuv na ose X - min 400 mm Posuv na ose Y - min 300 mm Posuv na ose Z - min 250 mm Rozměry stolu - min 700x300 mm Nosnost pracovního stolu - min 200 kg Rychloposuv os X/Y/Z - min 15/15/15 m/min Typ výměny nástrojů - automatický ze zásobníku nástrojů - ANO Počet míst míst v zásobníku - min. 10 Ruční vřetena pro upínání - ISO 40 (pro sdílení nástrojů z ostatních šikovních strojů) Maximální otáčky vřetene - min 5000 ot./min Výkon hlavního motoru - min. 5 kW Napájení max 440 V Max kroučící moment - min 40 Nm Objem nádrže chladicí kapaliny - min. 150l Pohon vřetene (přímý) řemenový - ANO Systém vnějšího chlazení nástroje kapalinou - ANO Obrazovka řídícího panelu - min. 15" Paměť - min. 1 GB Programování v ISO kódu - ANO Programování pomocí dialogu - ANO Řídicí systém - HAAS (disponujeme vyšším počtem simulátorů pro systém HAAS = propojení teorie a praxe, odtokované postprocesory v používání CAM) Ethernet (RJ45) - ANO USB - ANO Hmotnost stroje - max. 2100kg (nosnost podlahy v 2.NP připadající na plánované umístění stroje) Školení (celkem za všechny dodávané stroje) - min. 3 dny Ustávková a navižovací prvky - ANO Doprava a instalace - ANO CE provedení stroje - ANO Přenosný simulátor RS (shodný s RS stroje) - ANO min. 1 Záruka od předání - min. 24 měsíců Nástrojové a obráběcí sonda, včetně softwaru a instalace, bezdrátový přenos signálu Vnější chlazení emulzí a programové nastavitelným úhlem natožení bysek (trysky) Integrovaná ruční olukovací pisole - ANO Modul pro rychlou detekci vypoždku proudu - ANO Výkonný LCD monitor (panel RS) - ANO Orientace vřetene - ANO WiFi konektivita - ANO Vzdálený monitoring provozu stroje přes internet - ANO Ruční mikroposuvové kolečko na panelu - ANO Převodní objemové nádrže stroje a emulze (gruní nádrž) - ANO Upínací čepy pro ISO41 - 20 ks Kleštinový upínač ER16 (ISO40) - 10 ks Kleštinový upínač ER25 (ISO40) - 5 ks Sada kleštin ER16 - 10 ks Sada kleštin ER25 - 5 ks Klíč ER16 - 2 ks Klíč ER25 - 2 ks Strojní broušený svěrák čelistí min. 125mm, rozsah upínání 0 - min. 150mm (včetně 4 ks upínacích T kamenů, samosvorné čelisti, pevný doraz) - 2 ks Magnetický měřicí stavů s digitálním úchytkoměrem</p>	1 053 719,01 Kč	1 275 000 Kč	2	ks	1 052 332,16 Kč	2 104 664,32 Kč	2 546 643,83 Kč

cena celkem bez DPH	3 095 352,42 Kč
cena celkem včetně DPH	3 745 376,43 Kč

Teximp, spol. s r.o.

Nabídka 2021203515300132

Střední průmyslová škola strojírenská a Jazyková škola s

K Zelenči 2923/8
CZ-19300 Praha 9 Horní Počernice
Tel: 00420 286 853 180
www.teximp.com

DIČ:

IČO č.

Heverova 191

280 02 Kolín IV.

Kontakt : Pan Jaromír Kratochvíl

Tel :

Mobilní :

e-mail :



Číslo zákazníka:

CTS-A100129

Zhotovil:

Ing. Pavel Koudelka

Mobilní :

e-mail :

Datum:

25.02.2021

Platnost nabídky:

30.04.2021

TL-1

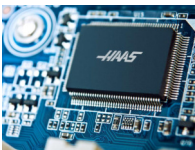
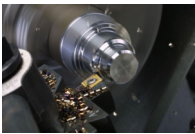
Americká společnost Haas Automation, Inc. se sídlem v Oxnardu, stát Kalifornie. Výrobní provoz s více než 76 000 m² představuje v současné chvíli největší strojírenský provoz v USA. Ročním objemem výroby více jak 13 000 strojů zaujímá čelní místo mezi světovými výrobci obráběcích strojů. Je držitelem certifikátu ISO 9001:2000, uděleným institutem TÜV. Každý stroj je před expedicí podroben více než 300 kontrolám zajištění kvality a zkušebnímu provozu v rozsahu 168 hodin. Firma Haas zavedla v oblasti výroby obráběcích strojů systém velkosériové výroby a unifikaci všech dílů dle vzoru automobilového průmyslu. Tímto je dosaženo výborného poměru mezi výkonem stroje a pořizovací cenou, to vše při zachování maximální kvality a bohatého příslušenství strojů v základní výbavě.

K hlavním zásadám výrobce patří:

- jasná transparentní cenová politika – ceník strojů a příslušenství uveden na internetových stránkách
- krátké dodací termín díky unifikaci řady dílů a vysoké produktivitě a automatizaci ve výrobě
- závazek rychlého servisu. Každý distributor disponuje skladem náhradních dílů v objemu 90% potřebných dílů pro pravidelnou údržbu a rychlý a efektivní servisní zásah
- cenově dostupné náhradní díly
- vysoká hodnota při dalším prodeji. Stroje Haas již řadu let dosahují nejvyšší hodnoty při následném prodeji.



Kód položky	Popis	ks	cena / ks	Slevy	celkem CZK
TL-1	<p>CNC nástrojařský soustruh HAAS - TL-1</p> <ul style="list-style-type: none"> - max. Ø soustružení 406 mm - max. délka soustružení 762 mm - oběžný průměr nad ložem 508 mm - oběžný průměr nad příčným suportem 279 mm - pojezdy os X/Z - 203 / 762 mm - rychloposuvy os X/Z - 11,4 m/min <p>- čelo vřetene A2-5 (nebo opce A2-6)</p> <ul style="list-style-type: none"> - max. výkon 7,5 kW, pohon vřetene Vector Drive - max. kroutící moment 146 Nm - max. otáčky vřetene 1.800 /min - průchod vřetene pro tyčový materiál 58 mm (s opcí 76 mm) - sklíčidlo není součástí standardní dodávky <p>- nádrž chladicí kapaliny 76 l s čerpadlem</p> <ul style="list-style-type: none"> - el. připojení 3x400V/50HZ, 9kVA - váha stroje 2 050 kg <p>Další standardní vybavení a vlastnosti stroje</p> <ul style="list-style-type: none"> - CNC řídicí systém HAAS v češtině kompatibilní s Fanuc - krytování pracovního prostoru stroje - příčný nástrojový suport - 15" barevný LCD display - USB komunikační rozhraní - pracovní osvětlení - interní transformátor - intuitivní programovací systém IPS - operační paměť 1 Mba - sada ustavovacích patek - záruka 1 rok - CE provedení 	1	657 368,50	15	558 763,22
1.8K-10HP-A2-5	<p>Otáčky vřetene 1.800 ot/min</p> <ul style="list-style-type: none"> - výkon pohonu vřetene 7,5 kW - typ vřetene A2-5 - průchod vřetene 58 mm 	1	0,00		0,00
1GB	Standardní paměť, 1 GB	1	0,00		0,00



CPKTL	Čerpadlo chladicí kapaliny o výkonu 186 W - nádrž o objemu 76 l	1	0,00		0,00
-------	--	---	------	--	------



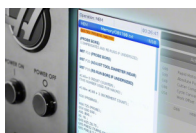
ETHERNET	Síťová - ethernetová karta	1	0,00		0,00
----------	----------------------------	---	------	--	------



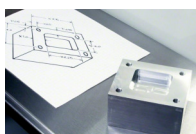
HAAS CONNECT	Vzdálené monitorování stroje Haas. Stav stroje lze sledovat na počítači nebo smartphonu. Lze nastavit upozornění např. na spuštění cyklu, konec programu, alarmy nebo korekce posuvů, otáček vřetena nebo rychloposuvů. Upozornění může dostávat více uživatelů. Vyžaduje připojení stroje k internetu. Správa uživatelů přes www.My.HaasCNC.com	1	0,00		0,00
--------------	--	---	------	--	------



MACRO	Uživatelsky definovatelná MAKRA	1	0,00		0,00
-------	---------------------------------	---	------	--	------



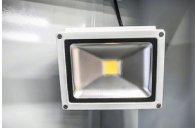
VPS	Vizuální programovací systém - tvorba programu pomocí dialogu	1	0,00		0,00
-----	--	---	------	--	------



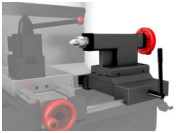
WIFI	Připojení řídicího systému HAAS přes WiFi	1	0,00		0,00
------	---	---	------	--	------



WL-TL	Pracovní osvětlení	1	0,00		0,00
-------	--------------------	---	------	--	------



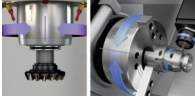
TT4	Automatický revolver se 4 stanicemi pro soustružnické nástroje 3/4" (20 mm). Zahrnuje jeden držák na vyvrtávací tyč 1" (25 mm).	1	165 558,50	15	140 724,72
MTS	Ruční koník, ruční pinola MT4	1	60 358,50	15	51 304,72



E-HANDWHEELS	Elektronická ruční kolečka pro osy X a Z - uchycené zvenčí stroje - umožňuje ruční polohování příčných a podélných saní	1	28 798,50	15	24 478,72
--------------	---	---	-----------	----	-----------



SO	Orientace vřetene	1	26 168,50	15	22 243,22
----	-------------------	---	-----------	----	-----------



EW-XS	Rozšířená záruka o další rok - celkem 24 měsíců - 24 měsíců bezplatná dodávka náhradních dílů	1	44 578,50	100	0,00
-------	---	---	-----------	-----	------



EXPACK	Zámořské balení stroje	1	34 058,50		34 058,50
--------	------------------------	---	-----------	--	-----------



TRANSPORT	doprava a pojištění DDP adresa dodání	1	26 300,00		26 300,00
2INSTAL2	instalace stroje: ustavení stroje, kontrola geometrie, kontrola funkcí a zprovoznění nezahrnuje technologii a zkušební výrobu Ustavovací a nivelační prvky.	1	26 300,00		26 300,00
1TRAIN1-TTC	základní kurz školení a programování stroje 3 dny u Teximp Praha/Brno, max. 3 osoby podmínkou znalosti CNC programování	1	31 560,00		31 560,00
SIMULATOR	Modul simulátoru, řízení softwaru Haas (frézka a soustruh), LCD displej, USB port, malé rozměry, hloubka pouze 178 mm.	1	39 318,50	100	0,00
Tools	Ruční, tříčelistové univerzální sklíčidlo, pevné reverzabilní čelisti, upínání A2-5 - min.160mm Sada soustružnických nožů s výměnnými destičkami (včetně břitových destiček) do revolverové hlavy (upichovací, rádiusový, ubírací, nabírací)	1	64 435,00		64 435,00
stěh	Stěhování.	1	10 520,00		10 520,00

Celková částka

990 688,10 CZK

Celková částka (bez DPH)	990 688,10 CZK
---------------------------------	-----------------------

DPH 21 %	208 044,51 CZK
-----------------	-----------------------

Celková částka (DPH)	1 198 732,61 CZK
-----------------------------	-------------------------

Dodávka - parita: DDP (S dodáním clo placeno)

Doba dodání: 14 týdnů

Záruční doba: 24 měsíců

Přednostní prodej vyhrazen

Platební podmínky

Platební podmínky výhradně dle platné kupní slouvy.

Storno poplatky se neuplatňují.

Veškeré obchodní podmínky dle platné kupní smlouvy a dle požadavků vyjmenovaných v dokumentu Výzva a Zadávací dokumentace_CNC soustruh a fréza_Kolín_S.pdf

Komentáře

Parita DDP/DDA znamená dodávku zboží bez vykládky a vnitrozávodní dopravy.

Sberbank CZ, a.s.
CZ-14000 Prague
IBAN CZ7668000000004200445918
BIC VBOECZ2X

Teximp, spol. s r.o.
K Zelenči 2923/8
CZ-19300 Praha 9 Horní Počernice
DIČ: CZ45790621
IČ: 45790621

Teximp, spol. s r.o.

Nabídka 2021203515300134

Střední průmyslová škola strojírenská a Jazyková škola s

K Zelenči 2923/8
CZ-19300 Praha 9 Horní Počernice
Tel: 00420 286 853 180
www.teximp.com

DIČ:

IČO č.

Heverova 191

280 02 Kolín IV.

Kontakt : Pan Jaromír Kratochvíl

Tel :

Mobilní :

e-mail :

Číslo zákazníka:

CTS-A100129

Zhotovil:

Ing. Pavel Koudelka

Mobilní :

e-mail :

Datum:

25.02.2021

Platnost nabídky:

30.04.2021



MINIMILL

Americká společnost Haas Automation, Inc. se sídlem v Oxnardu, stát Kalifornie. Výrobní provoz s více než 76 000 m² představuje v současné chvíli největší strojírenský provoz v USA. Ročním objemem výroby více jak 13 000 strojů zaujímá čelní místo mezi světovými výrobci obráběcích strojů. Je držitelem certifikátu ISO 9001:2000, uděleným institutem TÜV. Každý stroj je před expedicí podroben více než 300 kontrolám zajištění kvality a zkušebnímu provozu v rozsahu 168 hodin. Firma Haas zavedla v oblasti výroby obráběcích strojů systém velkosériové výroby a unifikaci všech dílů dle vzoru automobilového průmyslu. Tímto je dosaženo výborného poměru mezi výkonem stroje a pořizovací cenou, to vše při zachování maximální kvality a bohatého příslušenství strojů v základní výbavě.

K hlavním zásadám výrobce patří:

- jasná transparentní cenová politika – ceník strojů a příslušenství uveden na internetových stránkách
- krátké dodací termín díky unifikaci řady dílů a vysoké produktivitě a automatizaci ve výrobě
- závazek rychlého servisu. Každý distributor disponuje skladem náhradních dílů v objemu 90% potřebných dílů pro pravidelnou údržbu a rychlý a efektivní servisní zásah
- cenově dostupné náhradní díly
- vysoká hodnota při dalším prodeji. Stroje Haas již řadu let dosahují nejvyšší hodnoty při následném prodeji.



Kód položky	Popis	ks	cena / ks	Slevy	celkem CZK
MINIMILL	<p>Vertikální obráběcí centrum HAAS - MiniMill</p> <ul style="list-style-type: none"> - 3-osé provedení (volitelně 4-tá / 5-tá osa) - pracovní pojezdy X,Y,Z = 406 x 305 x 254 mm - rozměry pracovního stolu 730 x 305 mm - počet/rozměr/rozteč T- drážek = 3 / 16mm / 110 mm - max. zatížení stolu 227 kg - vzdálenost čelo vřetene / plocha stolu = 102-356 mm <p>- typ vřetene ISO40 / DIN69871/A</p> <ul style="list-style-type: none"> - max. otáčky vřetene 6.000 ot/min - max. výkon 5,6 kW, pohon Vector Drive - max. kroutící moment vřetene 45 Nm <p>- 10-ti polohový zásobník nástrojů</p> <ul style="list-style-type: none"> - rychloposuvy os X,Y,Z = 15,2 m/min - max. pracovní posuv 12,7 m/min <p>- nádrž chladicí kapaliny 151 litrů s čerpadlem</p> <ul style="list-style-type: none"> - el. připojení 3x400V/50HZ, 9kVA - váha stroje 1 750 kg <p>Další standardní vybavení a vlastnosti stroje</p> <ul style="list-style-type: none"> - CNC řídicí systém HAAS v češtině, kompatibilní s FANUC - lineární valivá předepnutá vedení os - centrální automatické mazání tukem (vřeteno olejem) - osvětlení pracovního prostoru stroje - 15" LCD barevný monitor - elektronické mikroposuvové kolečko - operační paměť 1 GB - USB a ETHERNET komunikační rozhraní - modul pro rychlou detekci výpadku proudu - 2 ruční pistole pro čištění vzduchem a kapalinou - chladicí blok - patky pro ustavení stroje - záruka 1 rok - CE provedení stroje 	1	762 568,50	15	648 183,22
1GB	Standardní paměť, 1 GB	1	0,00		0,00
					
CT	CT typ upínání vřetene	1	0,00		0,00
ETHERNET	Síťová - ethernetová karta	1	0,00		0,00
					

HAAS CONNECT	Vzdálené monitorování stroje Haas. Stav stroje lze sledovat na počítači nebo smartphonu. Lze nastavit upozornění např. na spuštění cyklu, konec programu, alarmy nebo korekce posuvů, otáček včetně nebo rychloposuvů. Upozornění může dostávat více uživatelů. Vyžaduje připojení stroje k internetu. Správa uživatelů přes www.My.HaasCNC.com	1	0,00		0,00
--------------	---	---	------	--	------



MEDIA DISPLAY	Media Display M-Code, M-130 slouží pro zobrazení obrázků, videí, PDF souborů, instrukcí pro obsluhu na obrazovce při běhu programu. Pouze se systémem NGC.	1	0,00		0,00
---------------	--	---	------	--	------



WIFI	Připojení řídicího systému HAAS přes WiFi	1	0,00		0,00
------	---	---	------	--	------



WINDOW BLAST	Window Blast - pro možnost ofuku chladicí kapaliny z čelního skla	1	0,00		0,00
--------------	---	---	------	--	------



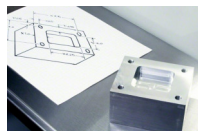
WL-MM	Pracovní osvětlení	1	0,00		0,00
-------	--------------------	---	------	--	------



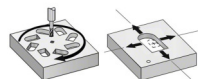
WIPS-R	Sada měřících sond Renishaw - nástrojová dotyková sonda OTS - obrobková sonda OMP-40 - bezdrátový přenos signálu - opce MACRO, COORD, SO a VPS v ceně - včetně softwaru a instalace na stroj	1	136 628,50	15	116 134,22
--------	---	---	------------	----	------------



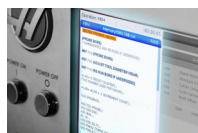
VPS	Vizuální programovací systém - tvorba programu pomocí dialogu Zdarma - součást balíčku sond Renishaw (WIPS-R)	1	49 838,50	100	0,00
-----	---	---	-----------	-----	------



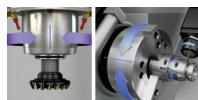
COORD	Rotace souřadného systému a zrcadlení Zdarma - součást balíčku sond Renishaw (WIPS-R)	1	36 688,50	100	0,00
-------	--	---	-----------	-----	------



MACRO	Uživatelsky definovatelná MAKRA Zdarma - součást balíčku sond Renishaw (WIPS-R)	1	70 878,50	100	0,00
-------	--	---	-----------	-----	------



SOM	Orientace vřetene Zdarma - součást balíčku sond Renishaw (WIPS-R)	1	26 168,50	100	0,00
-----	--	---	-----------	-----	------



PCOOLMM	Programovatelná chladicí tryska s nastavením směru trysky dle délky nástroje	1	41 948,50	15	35 656,22
---------	--	---	-----------	----	-----------



EXPACK	Zámořské balení stroje	1	34 058,50		34 058,50
--------	------------------------	---	-----------	--	-----------



TRANSPORT	doprava a pojištění DDP adresa dodání	1	21 040,00		21 040,00
2INSTAL2	instalace stroje: ustavení stroje, kontrola geometrie, kontrola funkcí a zprovoznění nezahrnuje technologii a zkušenosti výrobu Ustavovací a nivelační prvky.	1	26 300,00		26 300,00
EW-XS	Rozšířená záruka o další rok - celkem 24 měsíců - 24 měsíců bezplatná dodávka náhradních dílů	1	44 578,50	100	0,00



SIMULATOR	Modul simulátoru, řízení softwaru Haas (frézka a soustruh), LCD displej, USB port, malé rozměry, hloubka pouze 178 mm.	1	39 318,50	100	0,00
2TRAIN2-TTC	základní nebo individuální kurz školení a programování stroje / max. 3 osoby 1 den u Teximp Praha/Brno	1	10 520,00		10 520,00
tool	Sada příslušenství ke stroji: Upínací čepy pro ISO40 - 20 ks Kleštinový upínač ER16 (ISO40) - 10 ks Kleštinový upínač ER25 (ISO40) - 5 ks Sada kleštin ER16 - 10 ks Sada kleštin ER25 - 5 ks Klíč ER16 - 2 ks Klíč ER25 - 2 ks Strojní broušený svěrák čelisti min. 125mm, rozsah upínání 0 - min. 150mm (včetně 4 ks upínacích T kamenů, samosvorné čelisti, klika, pevný doraz) - 2 ks Magnetický měřicí stativ s digitálním úchylkoměrem	1	149 910,00		149 910,00

Stěh	Stěhování	1	10 520,00		10 520,00
Olej	Prvotní olejové náplně stroje a emulze (první náplň)	1	0,00		0,00

Celková částka	1 052 322,16 CZK
-----------------------	-------------------------

Celková částka (bez DPH)	1 052 322,16 CZK
---------------------------------	-------------------------

DPH 21 %	220 987,66 CZK
-----------------	-----------------------

Celková částka (DPH)	1 273 309,82 CZK
-----------------------------	-------------------------

Dodávka - parita: DDP (S dodáním clo placeno)

Doba dodání: 14 týdnů

Záruční doba: 24 měsíců

Přednostní prodej vyhrazen

Platební podmínky

Platební podmínky výhradně dle platné kupní slouvy.

Storno poplatky se neuplatňují.

Veškeré obchodní podmínky dle platné kupní smlouvy a dle požadavků vyjmenovaných v dokumentu Výzva a Zadávací dokumentace_CNC soustruh a fréza_Kolín_S.pdf

Komentáře

Parita DDP/DDA znamená dodávku zboží bez vykládky a vnitrozávodní dopravy.

Sberbank CZ, a.s.
CZ-14000 Prague
IBAN CZ7668000000004200445918
BIC VBOECZ2X

Teximp, spol. s r.o.
K Zelenči 2923/8
CZ-19300 Praha 9 Horní Počernice
DIČ: CZ45790621
IČ: 45790621

Teximp, spol. s r.o.

Nabídka 2021203515300135

Střední průmyslová škola strojírenská a Jazyková škola s

DIČ:

IČO č.

Heverova 191

280 02 Kolín IV.

Kontakt : Pan Jaromír Kratochvíl

Tel :

Mobilní :

e-mail :

K Zelenči 2923/8

CZ-19300 Praha 9 Horní Počernice

Tel: 00420 286 853 180

www.teximp.com

Číslo zákazníka:

CTS-A100129

Zhotovil:

Ing. Pavel Koudelka

Mobilní :

e-mail :

Datum:

25.02.2021

Platnost nabídky:

30.04.2021



MINIMILL

Americká společnost Haas Automation, Inc. se sídlem v Oxnardu, stát Kalifornie. Výrobní provoz s více než 76 000 m² představuje v současné chvíli největší strojírenský provoz v USA. Ročním objemem výroby více jak 13 000 strojů zaujímá čelní místo mezi světovými výrobci obráběcích strojů. Je držitelem certifikátu ISO 9001:2000, uděleným institutem TÜV. Každý stroj je před expedicí podroben více než 300 kontrolám zajištění kvality a zkušebnímu provozu v rozsahu 168 hodin. Firma Haas zavedla v oblasti výroby obráběcích strojů systém velkosériové výroby a unifikaci všech dílů dle vzoru automobilového průmyslu. Tímto je dosaženo výborného poměru mezi výkonem stroje a pořizovací cenou, to vše při zachování maximální kvality a bohatého příslušenství strojů v základní výbavě.

K hlavním zásadám výrobce patří:

- jasná transparentní cenová politika – ceník strojů a příslušenství uveden na internetových stránkách
- krátké dodací termín díky unifikaci řady dílů a vysoké produktivitě a automatizaci ve výrobě
- závazek rychlého servisu. Každý distributor disponuje skladem náhradních dílů v objemu 90% potřebných dílů pro pravidelnou údržbu a rychlý a efektivní servisní zásah
- cenově dostupné náhradní díly
- vysoká hodnota při dalším prodeji. Stroje Haas již řadu let dosahují nejvyšší hodnoty při následném prodeji.



Kód položky	Popis	ks	cena / ks	Slevy	celkem CZK
MINIMILL	<p>Vertikální obráběcí centrum HAAS - MiniMill</p> <ul style="list-style-type: none"> - 3-osé provedení (volitelně 4-tá / 5-tá osa) - pracovní pojezdy X,Y,Z = 406 x 305 x 254 mm - rozměry pracovního stolu 730 x 305 mm - počet/rozměr/rozteč T- drážek = 3 / 16mm / 110 mm - max. zatížení stolu 227 kg - vzdálenost čelo vřetene / plocha stolu = 102-356 mm <p>- typ vřetene ISO40 / DIN69871/A</p> <ul style="list-style-type: none"> - max. otáčky vřetene 6.000 ot/min - max. výkon 5,6 kW, pohon Vector Drive - max. kroutící moment vřetene 45 Nm <p>- 10-ti polohový zásobník nástrojů</p> <ul style="list-style-type: none"> - rychloposuvy os X,Y,Z = 15,2 m/min - max. pracovní posuv 12,7 m/min <p>- nádrž chladicí kapaliny 151 litrů s čerpadlem</p> <ul style="list-style-type: none"> - el. připojení 3x400V/50HZ, 9kVA - váha stroje 1 750 kg <p>Další standardní vybavení a vlastnosti stroje</p> <ul style="list-style-type: none"> - CNC řídicí systém HAAS v češtině, kompatibilní s FANUC - lineární valivá předepnutá vedení os - centrální automatické mazání tukem (vřeteno olejem) - osvětlení pracovního prostoru stroje - 15" LCD barevný monitor - elektronické mikroposuvové kolečko - operační paměť 1 GB - USB a ETHERNET komunikační rozhraní - modul pro rychlou detekci výpadku proudu - 2 ruční pistole pro čištění vzduchem a kapalinou - chladicí blok - patky pro ustavení stroje - záruka 1 rok - CE provedení stroje 	1	762 568,50	15	648 183,22
1GB	Standardní paměť, 1 GB	1	0,00		0,00
					
CT	CT typ upínání vřetene	1	0,00		0,00
ETHERNET	Síťová - ethernetová karta	1	0,00		0,00
					

HAAS CONNECT	Vzdálené monitorování stroje Haas. Stav stroje lze sledovat na počítači nebo smartphonu. Lze nastavit upozornění např. na spuštění cyklu, konec programu, alarmy nebo korekce posuvů, otáček včetně nebo rychloposuvů. Upozornění může dostávat více uživatelů. Vyžaduje připojení stroje k internetu. Správa uživatelů přes www.My.HaasCNC.com	1	0,00		0,00
--------------	---	---	------	--	------



MEDIA DISPLAY	Media Display M-Code, M-130 slouží pro zobrazení obrázků, videí, PDF souborů, instrukcí pro obsluhu na obrazovce při běhu programu. Pouze se systémem NGC.	1	0,00		0,00
---------------	--	---	------	--	------



WIFI	Připojení řídicího systému HAAS přes WiFi	1	0,00		0,00
------	---	---	------	--	------



WINDOW BLAST	Window Blast - pro možnost ofuku chladicí kapaliny z čelního skla	1	0,00		0,00
--------------	---	---	------	--	------



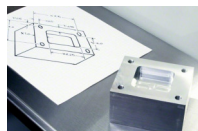
WL-MM	Pracovní osvětlení	1	0,00		0,00
-------	--------------------	---	------	--	------



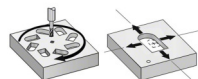
WIPS-R	Sada měřících sond Renishaw - nástrojová dotyková sonda OTS - obrobková sonda OMP-40 - bezdrátový přenos signálu - opce MACRO, COORD, SO a VPS v ceně - včetně softwaru a instalace na stroj	1	136 628,50	15	116 134,22
--------	---	---	------------	----	------------



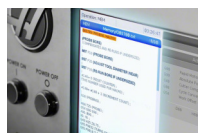
VPS	Vizuální programovací systém - tvorba programu pomocí dialogu Zdarma - součást balíčku sond Renishaw (WIPS-R)	1	49 838,50	100	0,00
-----	---	---	-----------	-----	------



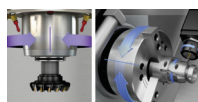
COORD	Rotace souřadného systému a zrcadlení Zdarma - součást balíčku sond Renishaw (WIPS-R)	1	36 688,50	100	0,00
-------	--	---	-----------	-----	------



MACRO	Uživatelsky definovatelná MAKRA Zdarma - součást balíčku sond Renishaw (WIPS-R)	1	70 878,50	100	0,00
-------	--	---	-----------	-----	------



SOM	Orientace vřetene Zdarma - součást balíčku sond Renishaw (WIPS-R)	1	26 168,50	100	0,00
-----	--	---	-----------	-----	------



PCOOLMM	Programovatelná chladicí tryska s nastavením směru trysky dle délky nástroje	1	41 948,50	15	35 656,22
---------	--	---	-----------	----	-----------



EXPACK	Zámořské balení stroje	1	34 058,50		34 058,50
--------	------------------------	---	-----------	--	-----------



TRANSPORT	doprava a pojištění DDP adresa dodání	1	21 040,00		21 040,00
2INSTAL2	instalace stroje: ustavení stroje, kontrola geometrie, kontrola funkcí a zprovoznění nezahrnuje technologii a zkušenosti výrobu Ustavovací a nivelační prvky.	1	26 300,00		26 300,00
EW-XS	Rozšířená záruka o další rok - celkem 24 měsíců - 24 měsíců bezplatná dodávka náhradních dílů	1	44 578,50	100	0,00



SIMULATOR	Modul simulátoru, řízení softwaru Haas (frézka a soustruh), LCD displej, USB port, malé rozměry, hloubka pouze 178 mm.	1	39 318,50	100	0,00
2TRAIN2-TTC	základní nebo individuální kurz školení a programování stroje / max. 3 osoby 1 den u Teximp Praha/Brno	1	10 520,00		10 520,00
Tools	Sada příslušenství k nabízenému stroji: Upínací čepy pro ISO40 - 20 ks Kleštinový upínač ER16 (ISO40) - 10 ks Kleštinový upínač ER25 (ISO40) - 5 ks Sada kleštin ER16 - 10 ks Sada kleštin ER25 - 5 ks Klíč ER16 - 2 ks Klíč ER25 - 2 ks Strojní broušený svěrák čelisti min. 125mm, rozsah upínání 0 - min. 150mm (včetně 4 ks upínacích T kamenů, samosvorné čelisti, klika, pevný doraz) - 2 ks Magnetický měřicí stativ s digitálním úchylkoměrem	1	149 910,00		149 910,00

Stěhování	Stěhování stroje.	1	10 520,00		10 520,00
Olej	Prvotní olejové náplně stroje a emulze (první náplň)	1	0,00		0,00

Celková částka	1 052 322,16 CZK
-----------------------	-------------------------

Celková částka (bez DPH)	1 052 322,16 CZK
---------------------------------	-------------------------

DPH 21 %	220 987,66 CZK
-----------------	-----------------------

Celková částka (DPH)	1 273 309,82 CZK
-----------------------------	-------------------------

Dodávka - parita: DDP (S dodáním clo placeno)

Doba dodání: 14 týdnů

Záruční doba: 12 měsíců

Přednostní prodej vyhrazen

Platební podmínky

Platební podmínky výhradně dle platné kupní slouvy.

Storno poplatky se neuplatňují.

Veškeré obchodní podmínky dle platné kupní smlouvy a dle požadavků vyjmenovaných v dokumentu Výzva a Zadávací dokumentace_CNC soustruh a fréza_Kolín_S.pdf

Komentáře

Parita DDP/DDA znamená dodávku zboží bez vykládky a vnitrozávodní dopravy.

Sberbank CZ, a.s.
CZ-14000 Prague
IBAN CZ7668000000004200445918
BIC VBOECZ2X

Teximp, spol. s r.o.
K Zelenči 2923/8
CZ-19300 Praha 9 Horní Počernice
DIČ: CZ45790621
IČ: 45790621