

o předání majetku státu a změně příslušnosti s ním hospodařit

Zařízení služeb pro Ministerstvo vnitra

státní příspěvková organizace zřízena zřizovací listinou vydanou Ministerstvem vnitra České republiky pod č. j. N-1337/1997 ze dne 8.12.1997

se sídlem: Přípotoční 300/12, 101 01 Praha 10

IČ: 67779999

DIČ: CZ67779999

zastoupené: **Mgr. Romanem Švejdou, DiS., MPA**, ředitelem

kontaktní osoba: [redacted] e-mail: [redacted]

osoby pověřené předáním: [redacted] e-mail: [redacted]

kontaktní osoba pro evidenci majetku v SAP: [redacted] e-mail: [redacted]

(dále jen „předávající“)

a

Léčebné lázně Lázně Kynžvart

státní příspěvková organizace zřízená Ministerstvem zdravotnictví ČR, zřizovací listinou MZ ČR č.j. 17268/VI/2012, ze dne 29.5.2012.

se sídlem: Lázeňská 295, 354 91 Lázně Kynžvart

IČ: 00883573

DIČ: CZ00883573

zastoupené: **Ing. Janem Ludvíkem, MBA**, ředitelem

kontaktní osoba: [redacted] e-mail: [redacted]

osoba pověřená převzetím: [redacted]

kontaktní osoba pro evidenci majetku: [redacted] e-mail: [redacted]

(dále jen „přejímající“)

níže uvedeného dne, měsíce a roku uzavírají smlouvu o předání majetku státu a změně příslušnosti s ním hospodařit (dále jen „smlouva“):

I.

1. Předávající prohlašuje, že je příslušný hospodařit s níže uvedeným movitým majetkem, přičemž příslušnost nabyt na základě bezúplatného převodu od OZ MV v roce 2007.
2. Převod je realizován na základě schváleného rozhodnutí o trvalé nepotřebnosti majetku č.j. ZSM-5-4/SPİR-2021 ze dne 11.3.2021, na základě nabídky nepotřebného majetku č.j.: ZSM-10-3/PNM-

2021 a dále na základě žádosti Léčebných lázní Lázně Kynžvart ze dne 6.5.2021, evid. pod ZSM-průb. 3081/2021.

3. Předmětem převodu je nepotřebný majetek ZSMV v celkové pořizovací hodnotě 119.408,90 Kč (jedno sto devatenáct tisíc čtyři sta osm korun českých a devadesát haléřů).
4. Smluvní strany se dohodly, že za majetek přejímající neposkytne předávajícímu peněžité ani věcné plnění, resp. předání majetku proběhne bezúplatně.
5. Předávající předává majetek Přejímajícímu, který jej potřebuje pro plnění svých úkolů a v rámci své stanovené působnosti, k uspokojování výhradně potřeb Přejímajícího, které vykonává ve veřejném zájmu.
6. O fyzickém předání a převzetí majetku bude pořízen předávací protokol, tvořící Přílohu č. 2 smlouvy, obsahující účetní zůstatkovou hodnotu majetku stanovenou ke dni předání majetku. Ode dne předání je s majetkem příslušný hospodařit přejímající.
7. Místo předání majetku: Hotel Spiritka, Atletická 2352/11, 169 00 Praha 6.

II.

1. Předávající převádí majetek na přejímajícího se všemi právy a povinnostmi vázícími se k majetku a přejímající se stává příslušným s tímto movitým majetkem hospodařit podle ustanovení § 9 zákona č. 219/2000 Sb., o majetku České republiky a jejím vystupování v právních vztazích, ve znění pozdějších předpisů.
2. Předávající prohlašuje, že majetek není zatížen žádnými dluhy, majetkovými právy ani jinými právními nároky.
3. Přejímající prohlašuje, že je mu stav předávaného majetku znám, že tento je způsobilý k užívání pro určené účely, a bere na vědomí, že předávající nenese odpovědnost za případné vady, jež by se na něm v budoucnu vyskytly.
4. Fyzické předání majetku proběhne bez zbytečného odkladu po nabytí účinnosti této smlouvy.

III.

1. Tato smlouva je uzavřena elektronicky, tj. vyhotovena jako elektronický soubor ve formátu .pdf s připojenými elektronickými podpisy osob k tomu oprávněných.
2. Tato smlouva nabývá platnosti dnem uzavření a účinnosti dnem zveřejnění v registru smluv v souladu se zákonem č. 340/2015 Sb., o registru smluv, v platném znění.
3. Nedílnou součástí smlouvy jsou následující přílohy:
 - Příloha č. 1: Kopie žádosti LL Lázně Kynžvart
 - Příloha č. 2: Předávací protokol, obsahující specifikaci předávaného majetku
4. Smluvní strany prohlašují, že si tuto smlouvu přečetly, že rozumí jejímu obsahu a s tímto obsahem souhlasí, což níže stvrzují svými podpisy.

V Praze
za předávajícího:



Mgr. Roman Švejda, DiS., MPA
ředitel

Zařízení služeb pro Ministerstvo vnitra

V Lázních Kynžvart
za přejímajícího:



Ing. Jan Ludvík, MBA
ředitel

Léčebné lázně Lázně Kynžvart



LÉČEBNÉ LÁZNĚ LÁZNĚ KYNŽVART

Lázeňská 295 | Lázně Kynžvart | PSČ 354 91

Zařízení služeb pro MV p. o.
SEKRETARIÁT

Došlo: 06-05-2021

C.J.:

Přílohy:

Zařízení služeb pro Ministerstvo vnitra
Oddělení prodeje nepotřebného majetku
k rukám
Přípotoční 300/12
101 00 Praha 10



Č.j.: LLLK/2021/4917-AS

V Lázních Kynžvart 06.05.2021

Žádost o nepotřebný majetek

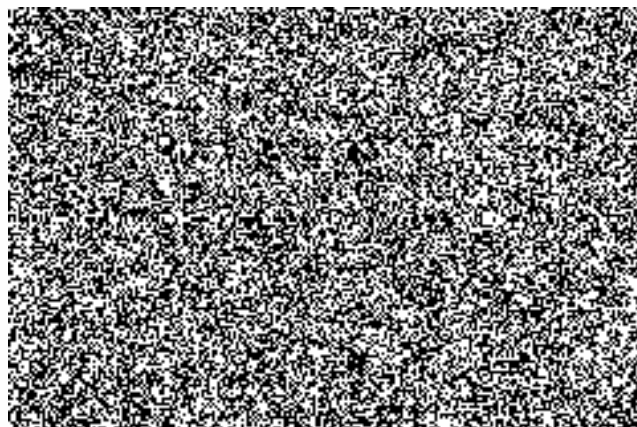
Vážený pane

na základě Vaší nabídky nepotřebného majetku pod č.j. ZSM-10-3/PNM-2021 by naše organizace měla zájem o následující majetek:

- Židle čalouněná dřevěná s područkami 22 ks
- Stolek konferenční prosklený 5 ks
- Mísa polévková nerezová 18 ks
- Pekáč s poklicí 5 ks

Jsme státní příspěvková organizace a naším zřizovatelem je Ministerstvo zdravotnictví ČR.

S pozdravem



ZSM-prúb. 3087 / 2021

PŘEDÁVACÍ PROTOKOL

Název střediska: 2515605000 - Spiritka

Pol. č.	Nomenklatura	Sériové číslo	Investiční majetek	Název	Typ	Požizovací cena	Datum pořízení	Poznámka k technickému stavu a důležité informace k majetku
1	180401313054	3	není	Židle čalouněná dřevěná s područkami		3 110,00 Kč	22.10.2007	mírně opotřebené dřev.části
2	180401313054	4	není	Židle čalouněná dřevěná s područkami		3 110,00 Kč	22.10.2007	mírně opotřebené dřev.části
3	180401313054	5	není	Židle čalouněná dřevěná s područkami		3 110,00 Kč	22.10.2007	mírně opotřebené dřev.části
4	180401313054	6	není	Židle čalouněná dřevěná s područkami		3 110,00 Kč	22.10.2007	mírně opotřebené dřev.části
5	180401313054	7	není	Židle čalouněná dřevěná s područkami		3 110,00 Kč	22.10.2007	mírně opotřebené dřev.části
6	180401313054	8	není	Židle čalouněná dřevěná s područkami		3 110,00 Kč	22.10.2007	mírně opotřebené dřev.části
7	180401313054	9	není	Židle čalouněná dřevěná s područkami		3 110,00 Kč	22.10.2007	mírně opotřebené dřev.části
8	180401313054	10	není	Židle čalouněná dřevěná s područkami		3 110,00 Kč	22.10.2007	mírně opotřebené dřev.části
9	180401313054	11	není	Židle čalouněná dřevěná s područkami		3 110,00 Kč	22.10.2007	mírně opotřebené dřev.části
10	180401313054	12	není	Židle čalouněná dřevěná s područkami		3 110,00 Kč	22.10.2007	mírně opotřebené dřev.části
11	180401313054	14	není	Židle čalouněná dřevěná s područkami		3 110,00 Kč	22.10.2007	mírně opotřebené dřev.části
12	180401313054	15	není	Židle čalouněná dřevěná s područkami		3 110,00 Kč	22.10.2007	mírně opotřebené dřev.části
13	180401313054	16	není	Židle čalouněná dřevěná s područkami		3 110,00 Kč	22.10.2007	mírně opotřebené dřev.části
14	180401313054	17	není	Židle čalouněná dřevěná s područkami		3 110,00 Kč	22.10.2007	mírně opotřebené dřev.části
15	180401313054	18	není	Židle čalouněná dřevěná s područkami		3 110,00 Kč	22.10.2007	mírně opotřebené dřev.části
16	180401313054	20	není	Židle čalouněná dřevěná s područkami		3 110,00 Kč	22.10.2007	mírně opotřebené dřev.části
17	180401313054	21	není	Židle čalouněná dřevěná s područkami		3 110,00 Kč	22.10.2007	mírně opotřebené dřev.části
18	180401313054	22	není	Židle čalouněná dřevěná s područkami		3 110,00 Kč	22.10.2007	mírně opotřebené dřev.části
19	180401313054	23	není	Židle čalouněná dřevěná s područkami		3 110,00 Kč	22.10.2007	mírně opotřebené dřev.části
20	180401313054	24	není	Židle čalouněná dřevěná s područkami		3 110,00 Kč	22.10.2007	mírně opotřebené dřev.části
21	180401313054	25	není	Židle čalouněná dřevěná s područkami		3 110,00 Kč	22.10.2007	mírně opotřebené dřev.části
22	180401313054	26	není	Židle čalouněná dřevěná s područkami		3 110,00 Kč	22.10.2007	mírně opotřebené dřev.části
23	180401461128	13	není	Stolek konferenční prosklený	DŘEVĚNÝ	3 764,78 Kč	22.10.2007	v dobrém stavu, 60x60x76 cm
24	180401461128	15	není	Stolek konferenční prosklený	DŘEVĚNÝ	3 764,78 Kč	22.10.2007	v dobrém stavu, 60x60x76 cm
25	180401461128	16	není	Stolek konferenční prosklený	DŘEVĚNÝ	3 764,78 Kč	22.10.2007	v dobrém stavu, 60x60x76 cm
26	180401461128	17	není	Stolek konferenční prosklený	DŘEVĚNÝ	3 764,78 Kč	22.10.2007	v dobrém stavu, 60x60x76 cm

27	180401461128	18	není	Stolek konferenční prosklený	DŘEVĚNÝ	3 764,78 Kč	22.10.2007	v dobrém stavu, 60x60x76 cm
30	132141620554	4	není	Mísa polévková nerezová		560,00 Kč	24.10.2007	polévkové mísy v dobrém stavu
31	132141620554	5	není	Mísa polévková nerezová		560,00 Kč	24.10.2007	mírně opotřebované, ale v dobrém stavu
32	132141620554	6	není	Mísa polévková nerezová		560,00 Kč	24.10.2007	mírně opotřebované, ale v dobrém stavu
33	132141620554	8	není	Mísa polévková nerezová		560,00 Kč	24.10.2007	mírně opotřebované, ale v dobrém stavu
34	132141620554	14	není	Mísa polévková nerezová		560,00 Kč	24.10.2007	mírně opotřebované, ale v dobrém stavu
35	132141620554	18	není	Mísa polévková nerezová		560,00 Kč	24.10.2007	mírně opotřebované, ale v dobrém stavu
36	132141620554	19	není	Mísa polévková nerezová		560,00 Kč	24.10.2007	mírně opotřebované, ale v dobrém stavu
37	132141620554	20	není	Mísa polévková nerezová		560,00 Kč	24.10.2007	mírně opotřebované, ale v dobrém stavu
38	132141620554	21	není	Mísa polévková nerezová		560,00 Kč	24.10.2007	mírně opotřebované, ale v dobrém stavu
39	132141620554	22	není	Mísa polévková nerezová		560,00 Kč	24.10.2007	mírně opotřebované, ale v dobrém stavu
40	132141620554	23	není	Mísa polévková nerezová		560,00 Kč	24.10.2007	mírně opotřebované, ale v dobrém stavu
41	132141620554	24	není	Mísa polévková nerezová		560,00 Kč	24.10.2007	mírně opotřebované, ale v dobrém stavu
42	132141620554	25	není	Mísa polévková nerezová		560,00 Kč	24.10.2007	mírně opotřebované, ale v dobrém stavu
43	132141620554	26	není	Mísa polévková nerezová		560,00 Kč	24.10.2007	mírně opotřebované, ale v dobrém stavu
44	132141620554	27	není	Mísa polévková nerezová		560,00 Kč	24.10.2007	mírně opotřebované, ale v dobrém stavu
45	132141620554	28	není	Mísa polévková nerezová		560,00 Kč	24.10.2007	mírně opotřebované, ale v dobrém stavu
46	132141620554	29	není	Mísa polévková nerezová		560,00 Kč	24.10.2007	mírně opotřebované, ale v dobrém stavu
47	132141620554	30	není	Mísa polévková nerezová		560,00 Kč	24.10.2007	mírně opotřebované, ale v dobrém stavu
48	132141620564	19	není	Pekáč s poklicí 500 mm	NEREZOVÝ	4 142,50 Kč	18.10.2007	mírně opotřebované, ale v dobrém stavu
49	132141620564	20	není	Pekáč s poklicí 500 mm	NEREZOVÝ	4 142,50 Kč	18.10.2007	mírně opotřebované, ale v dobrém stavu
50	132141621115	1	není	Pekáč s poklicí 520 mm	NEREZOVÝ	4 600,00 Kč	18.10.2007	mírně opotřebované, ale v dobrém stavu
51	132141621115	2	není	Pekáč s poklicí 520 mm	NEREZOVÝ	4 600,00 Kč	18.10.2007	mírně opotřebované, ale v dobrém stavu
52	132141621115	3	není	Pekáč s poklicí 520 mm	NEREZOVÝ	4 600,00 Kč	18.10.2007	mírně opotřebované, ale v dobrém stavu

Celková hodnota: 119 408,90 Kč

Přijímající prohlašuje, že přebíraný movitý majetek překontroloval a převzal.
Připomínky ke stavu:

V Praze dne

Za ZSMV předal:
jméno a příjmení, podpis

Za Léčebné lázně Lázně Kynžvart převzal:
jméno a příjmení, podpis