

SMLOUVA O VÝPŮJČCE č. 5/2021
PODLE § 2193 A NÁSL. ZÁKONA Č. 89/2012 SB., OBČANSKÝ ZÁKONÍK

Muzeum Vysočiny Havlíčkův Brod, příspěvková organizace

Havlíčkovo náměstí 19, 580 01 Havlíčkův Brod

zastoupené ředitelem Mgr. Michalem Kampem

IČO: 00083607

(dále jen „půjčitel“)

a

Město Ledec nad Sázavou

Husovo náměstí 7, 58401

Zastoupené starostou Zdeňkem Tůmou

IČO: 00267759

(dále jen „vypůjčitel“)

I.

Půjčitel půjčuje vypůjčiteli bezplatně k dočasnému užívání následující předměty – viz níže a vyobrazení v příloze č. 1:

Předmět	Inv. číslo	Pojistná cena
7x bílý podstavec	majetek MVHB	3500
7x skleněná vitrina na podstavec	majetek MVHB	7000
kovový regál ze sklepa v Beckovského	majetek MVHB	2000
selská židle od p. Holuba	majetek MVHB	1000
podstavec pod skleník od truhláře Koudely	majetek MVHB	2000
Kuličský stroj	VO3/30	10000
Příslušenství ke kuličskému stroji	VO3/31	
Loukočové kolo ke kuličskému stroji	VO7/774	500
Truhla	NA103	5000
Lakovaná barokní skříň	NA295	12000
Kolíbka	L1037	4000
Skleník	L946	4000
Křížek nástěnný s obrázkem	VA3/49	500
Textil (šátek, boty, kalhoty, zástěra, košile, boty, pláště)	majetek MVHB	1000
Džbán broušený, hnědé sklo	SL 413	2000
Dóza dvoudílná, zelené sklo	SL 933	2000
Dóza dvoudílná, modré sklo	SL 934	2000
Dóza dvoudílná, žluté sklo	SL 935	2000
Karafa, hnědé sklo	SL 1378/1	2000
Karafa a pět sklenek, modré sklo	SL 1441/1-6	3000
Karafa broušená, čiré bezb. Sklo	SL 1731	2000
Karafa a šest odlivek, hnědé sklo	SL 1732/1-7	5000

Dóza dvoudílná, hnědé sklo	SL 1733	1000
Karafa, zátra, dvě odlivky - surovina pro broušení	SL 1759/1,2,5,6	500
Dóza dvoudílná, kouřové sklo	SL 1808	500
Mísa, bohatý brus, čiré bezb. sklo	SL 924	1000
Košíček, čiré bezb. sklo, bohatý brus	SL 929	500
Miska volutová, čiré bezb. Sklo, bohatý brus	SL 930	1000
Tři poháry broušené - 2 rozpracované, 1 hotový	SL 957/1,2,4	500
Podnos blochý, bohatě broušený	SL 1144	500
Mísa, brus "pětistovka"	SL 1145	1500
Váza, brus "pětistovka"	SL 1146	3000
Miska, čiré bezbarvé sklo, bohatý brus	SL 1283	1000
Eifelovka, hranol s optickou iluzí	SL 1447	1500
Stojánek na ubrousky, lisovaný, broušený	SL 1475	500
Džbáněk, čiré bezbarvé sklo, brus	SL 1479	500
Tácek, čiré bezbarvé sklo, brus	SL 1480	500
Miska, čiré bezbarvé sklo, brus růže	SL 1485	500
Pohár, čiré bezbarvé sklo, brus větrník	SL 1486	500
Vázička "flétna", čiré bezbarvé sklo, brus	SL 1736	500
Svítilidla Janštejn, různá, 34 ks	SL 1387-1420	34000
Svítilidla Janštejn, různá, 7 ks	SL 1422-1428	7 000
Svítilidlo Janštejn, 1 ks	SL 1690	200
Karafa, čiré bezb. sklo, broušená	SL 173	1500
Lahev na víno, čiré bezb. sklo, broušená	SL 180	1500
Lahev na víno, čiré bezb. sklo, broušená	SL 182	1500
Lahev na víno, čiré bezb. sklo, broušená	SL 183	1500
Lahev na vodu, čiré bezb. sklo, broušená	SL 185	1500
Lahev na víno, čiré bezb. sklo, broušená	SL 188	1500
Váza zelená	SL 1152	1000
Karafa čirá se zátkou	SL 1158	1000
Karafa fialová	SL 1165	1000
Karafa žlutá se zátkou	SL 1166	1000
Váza žlutá	SL 1168	1000
Váza žlutá	SL 1169	1000
Váza čirá	SL 1174	1000
Karafa kouřová	SL 1175	1000
Dóza čirá dvoudílná	SL 1181	1000
Dóza žlutá dvoudílná	SL 1215	1000
Dóza fialová s víkem	SL 1218	1000
Flakon růžový se zátkou	SL 1219	1000
Dóza růžová s víkem	SL 1221	1000
Flakon žlutý se zátkou	SL 1222	1000
Rozprašovač čirý	SL 1247	1000
Dóza fialová se zátkou	SL 1250	1000
Pohárek na likér čirý	SL 1253	1000
Karafa čirá	SL 1254	1000
Pohárek žlutý	SL 1321	1000

Pohárek žlutý	SL 1323	1000
Pohárek žlutý	SL 1324	1000
Pohárek žlutý	SL 1325	1000
Pohárek žlutý	SL 1326	1000
Pohárek žlutý	SL 1327	1000
Váza růžová	SL 1379	1000
Pohár	SL 3	700
Pohár	SL 4	700
Pohár	SL 6	700
Pohár	SL 8	700
Pohár	SL 17	700
Pohár	SL 23	700
Pohár	SL 33	500
Pohár	SL 61	700
Číška	SL 133	700
Číška	SL 135	500
Karafa	SL 174	1000
Karafka	SL 176	1000
Karafka	SL 177	1000
Váza	SL 181	1000
Džbáněk	SL 192	1000
Půllitr	SL 201	1000
Půllitr	SL 202	1000
Číška malovaná	SL 271	700
Číška s nápisem Andenken	SL 272	700
Číška Erinnerung	SL 459	700
Číška malovaná	SL 489	700
Skleničky	SL 639 (3 ks z 9)	1500
Skleničky	SL 640 (3 ks ze 7)	1400
Sklenička	SL 643 (1 ks ze 3)	500
Dóza malovaná	SL 697	1000
Pryska čirá	SL 701	700
Pryska čirá	SL 757	700
Pohár mléčné sklo	SL 912	800
Pohár mléčné sklo	SL 913	800
Karafa broušená	SL 923	1000
Miska na sladkosti	SL 276	1000
Pohár	SL 644	700
Číška	SL 660	700
Džbáněk	SL 681	1000
Karafa	SL 691	1000
Váza	SL 743	1000
Cukřenka	SL 749	1000
Váza květ modrá, Škrdlovice	SL 1768	3000
Váza květ modrá, Škrdlovice	SL 1769	3000
Váza poupě žlutá, Škrdlovice	SL 1770	3000
Váza poupě žlutá, Škrdlovice	SL 1771	3000

Váza poupě žlutá, Škrdlovice	SL 1772	3000
Váza tmavě modrá, spirála ze slídy	SL 998	3000
Figurka - pták, modré sklo	SL 1000	1000
Figurka - ryba, zelené sklo	SL 1002	1000
Figurka - kočka, modré a bílé sklo	SL 1003	1000
Miska, čiré a červené sklo	SL 1019	1500
Váza válcovitá, čiré a šedočerné sklo s bublinami	SL 1091	3000
Váza válcovitá, čiré a šedočerné sklo, průhledy	SL 1098	3000
Vázička, pěnové sklo zelené	SL 1431	2000
Vázička, pěnové sklo zelené	SL 1432	1000
Vázička, pěnové sklo zelené	SL 1433	1000
Vázička, pěnové sklo světle hnědé	SL 1601	1500
Vázička, pěnové sklo tmavě hnědé	SL 1602	1000
Miska, barevné hutní sklo	SL 1634	1000
Košíček, barevné hutní sklo	SL 1636	1000
Miska, barevné hutní sklo	SL 1637	1000
Váza, barevné hutní sklo	SL 1639	2000
Skleněná koule od M. Krajíčka st.	SL 1765	1000
Skł. surovina 5 ks k ryteckému stroji	SL 1442	500
Petrolejová lampa	SL 1751	1000
Soška amalgamová	SL 1788	1500
Lahvička malovaná	SL 491	2000
Sklenička malovaná	SL 674	1500
Lahev malovaná	SL 759	1500
Podmalba na skle	O 825	1500
Obraz Jan Exnar: Sklo	O 199	110000
Prapor komunistický z Úsobí	T 2	5000
Historické sklo Nemojov - střepy	A277, 279, 281, 282-1, 284, 290, 294	3000
Historické sklo HB - Stará radnice	A15/2012	3000
Pokusné sklo ze sklářské pece 34ks	majetek MVHB	15000
Celkem		380900

Vypůjčitel je oprávněn vystavit předměty v budově hradu Ledec nad Sázavou při dodržení všech bezpečnostních opatření.

II.

Vypůjčitel se zavazuje, že splní podmínky výpůjčky v souladu s ustanoveními občanského zákoníku, zejména:

1. Na sbírkových předmětech nebudou prováděny žádné změny ani úpravy.
2. Sbírkové předměty budou umístěny v prostředí odpovídajícímu jejich významu a stavu.
3. Budou učiněna všechna opatření, aby nedošlo k poškození nebo ztrátě sbírkových předmětů.
4. Sbírkové předměty budou na náklad vypůjčitele ve stanoveném termínu a předem dohodnutým způsobem neporušeny vráceny. Půjčitel vyžaduje transport (do místa výstavy i z něho) sbírkového předmětu v bedně vyložené tuhou pěnou či polystyrenem, předmět obalený měkkým materiálem a zabezpečen proti jakémukoliv poškození.

5. Případné ztráty či poškození sbírkových předmětů vypůjčitel uhradí.
6. Sbírkové předměty nebudou použity pro jiný než sjednaný účel a nebudou v době výpůjčky půjčeny jinému uživateli.
7. Nebude porušeno reprodukční právo půjčitele, bez jeho souhlasu nebudou sbírkové předměty fotografovány, filmovány a bez jeho souhlasu nebudou ze sbírkových předmětů pořizovány jakékoliv kopie.
8. Půjčitel si vyhrazuje právo zajistit doprovod během transportu a k odbornému dohledu při instalaci sbírkových předmětů.
9. Vypůjčitel je povinen po celou dobu výpůjčky umožnit půjčiteli kontrolu vypůjčených sbírkových předmětů, kontrolu klimatických a světelných podmínek, způsobu instalace a bezpečnostních opatření.
10. Půjčitel si vyhrazuje právo v mimořádných odůvodněných případech žádat o vrácení sbírkových předmětů před uplynutím výpůjční doby.

III. Zvláštní ujednání

- 1) Po celou dobu trvání výpůjčky ručí vypůjčitel za všechna poškození, znehodnocení, zkázu nebo ztrátu, ať škody vznikly jakýmkoli způsobem. Sbírkové předměty nemusí být pojištěny.
- 2) Přepravní a instalační náklady hradí vypůjčitel.
- 3) Instalace proběhne za přítomnosti pracovníků muzea a restaurátora a v součinnosti s nimi.

IV.

Vypůjčitel se zavazuje, že vrátí vypůjčené předměty do 30. 4. 2023. O případné prodloužení smlouvy je vypůjčitel oprávněn písemně požádat půjčitele, a to nejpozději 1 měsíc před koncem sjednané doby výpůjčky.

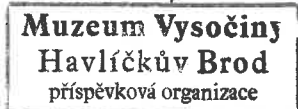
V. Závěrečné ustanovení

1. Vypůjčitel si je vědom, že nedodržení podmínek výpůjčky stanovených ve smlouvě je důvodem k požadavku půjčitele na vrácení sbírkových předmětů před uplynutím sjednané výpůjční lhůty.
2. Smlouva nabývá platnosti a účinnosti dnem zveřejnění v Registru smluv. Vypůjčitel souhlasí se zveřejněním celého textu smlouvy včetně podpisů. Tato smlouva je vyhotovena ve dvou stejnopisech, z nichž každá smluvní strana obdrží po jednom výtisku.
3. Jakékoliv změny nebo doplňky této smlouvy je možné provádět jen písemně se souhlasem obou smluvních stran.

v Havlíčkově Brodě dne 24.5.2021

podpis a razítko půjčitele

Mgr. Michal Kamp



POTVRZENÍ O PŘEVZETÍ

V Radě města **Ledeč nad Sázavou**

dne: 3.5.2021

schváleno:

usneseno: 3.110/2021/6/1214

podpis a razítko vypůjčitele

Zdeněk Tůma

Vypůjčitel potvrzuje, že dnešního dne převzal od půjčitele všechny sbírkové předměty uvedené ve smlouvě o výpůjčce č. 5/2021 s uvedeným upřesněním jejich stavu:

V _____ dne _____ .

Za půjčitele předal:

Za vypůjčitele převzal:



POTVRZENÍ O VRÁCENÍ

Půjčitel potvrzuje, že všechny předměty vypůjčené smlouvou o výpůjčce č. 5/2021 byly vypůjčitelem vráceny ve stavu nezměněném, nebo s těmito závadami:

v _____ dne _____ .

Za vypůjčitele předal:

Za půjčitele převzal:

Příloha č. 1 – vyobrazení

A 15/2012





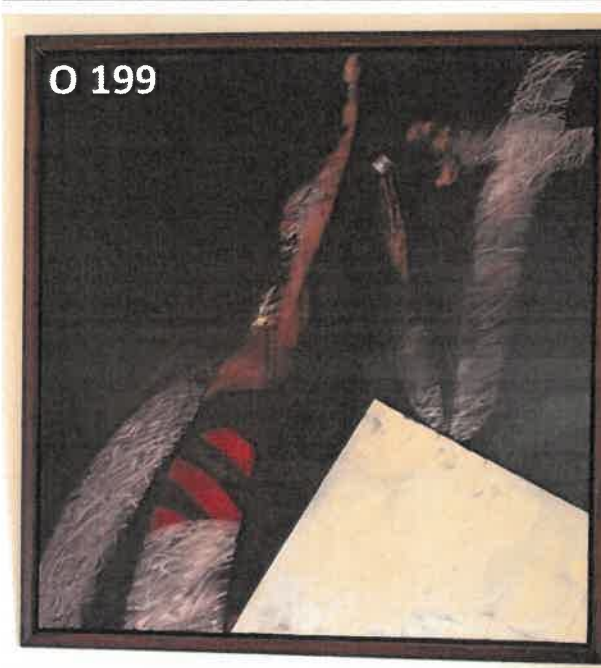




NA 103



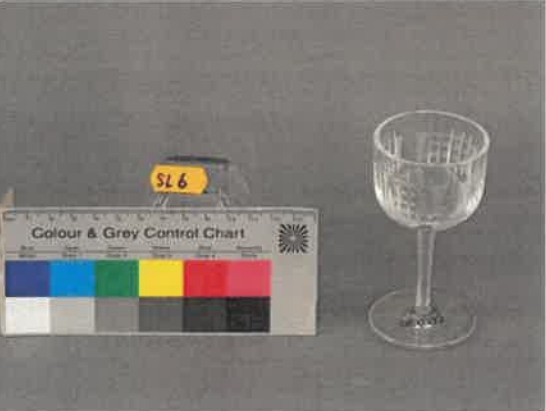
NA 295

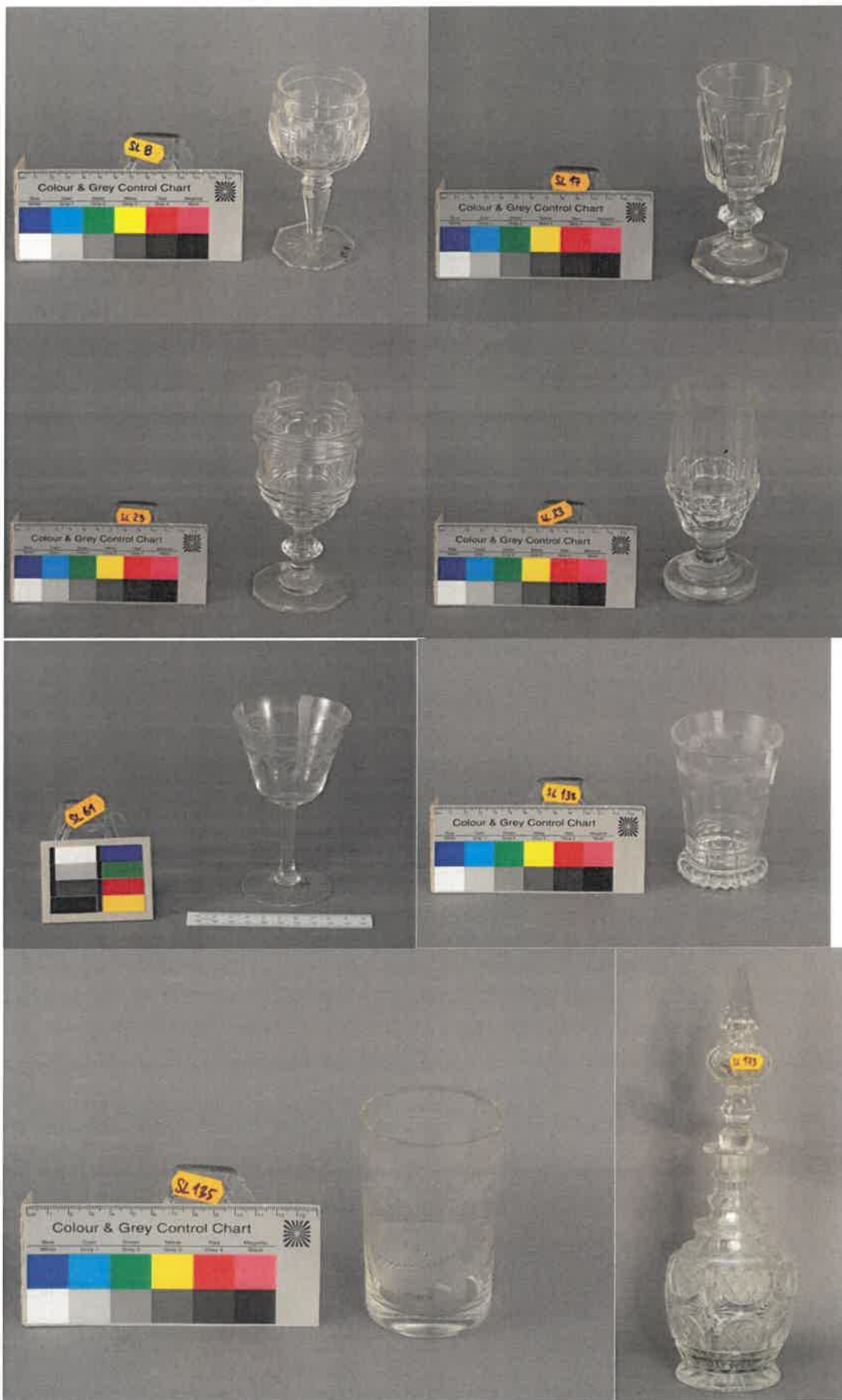


O 199



O 825

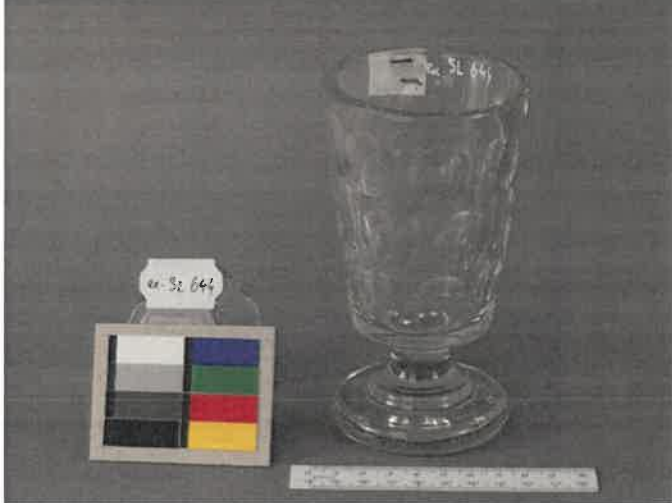


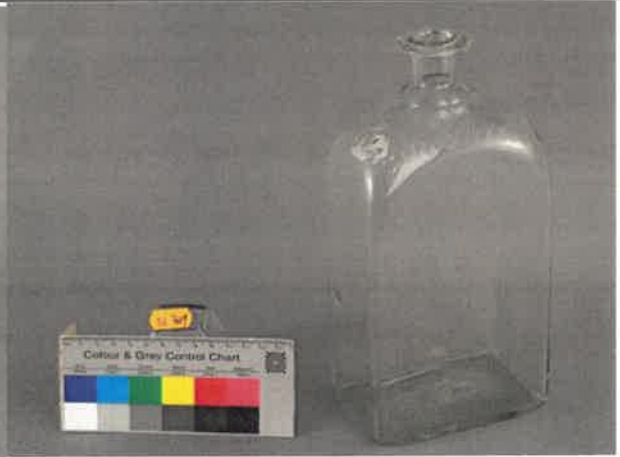














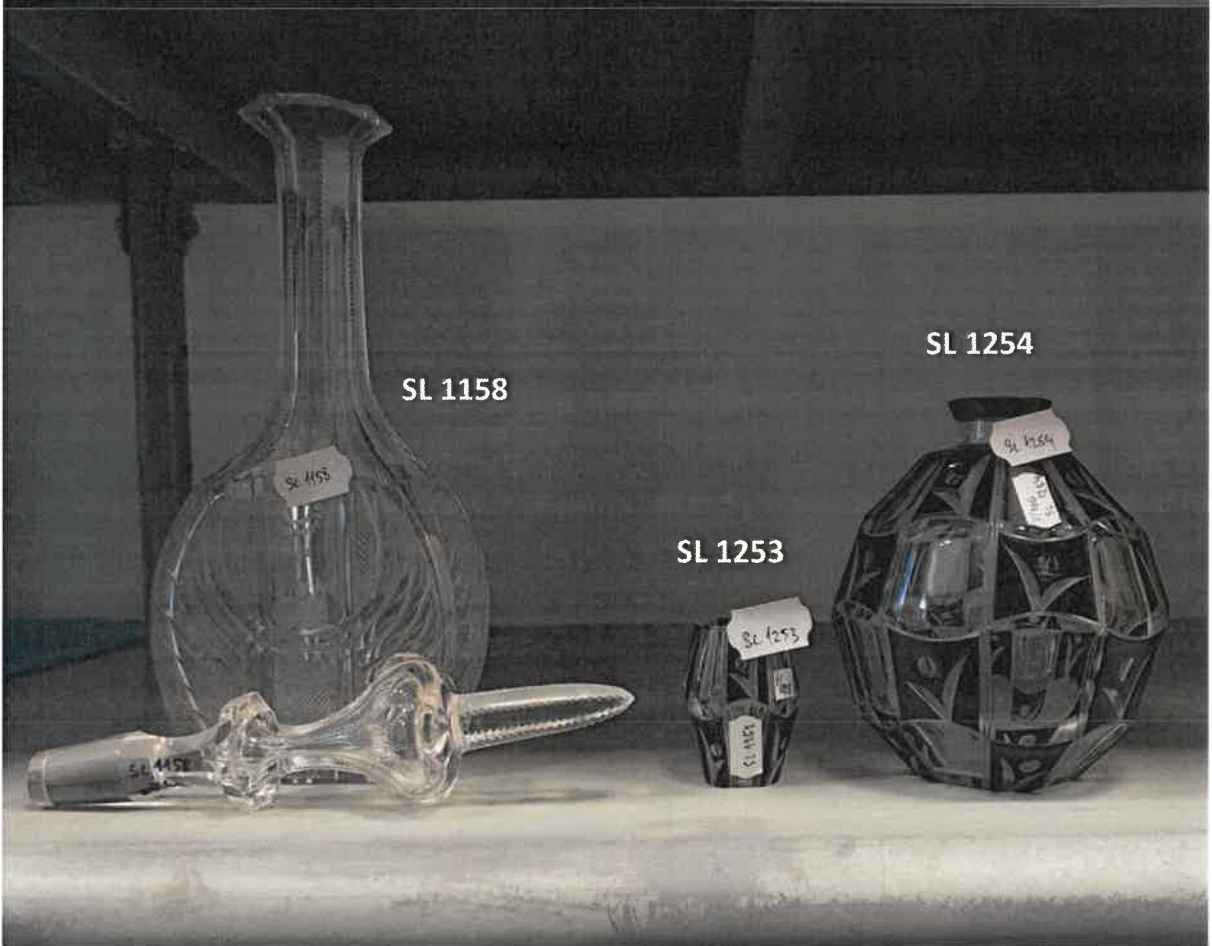


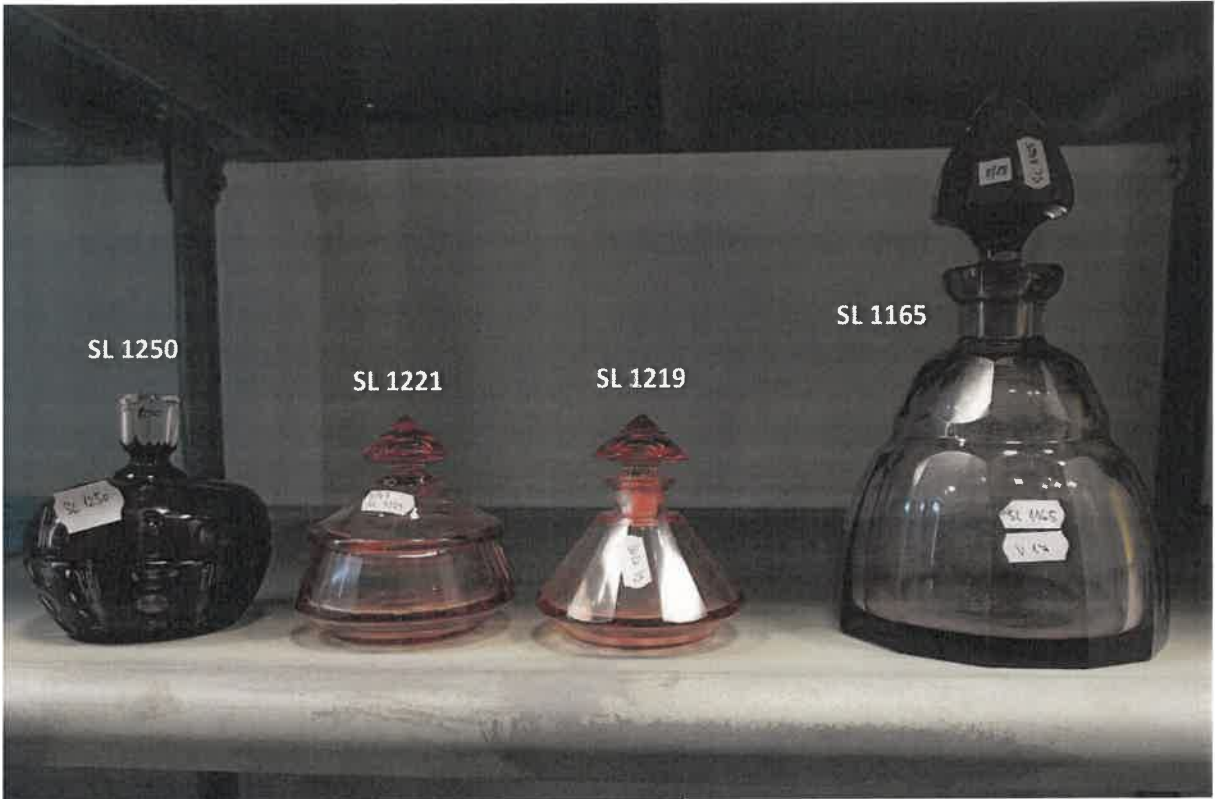




















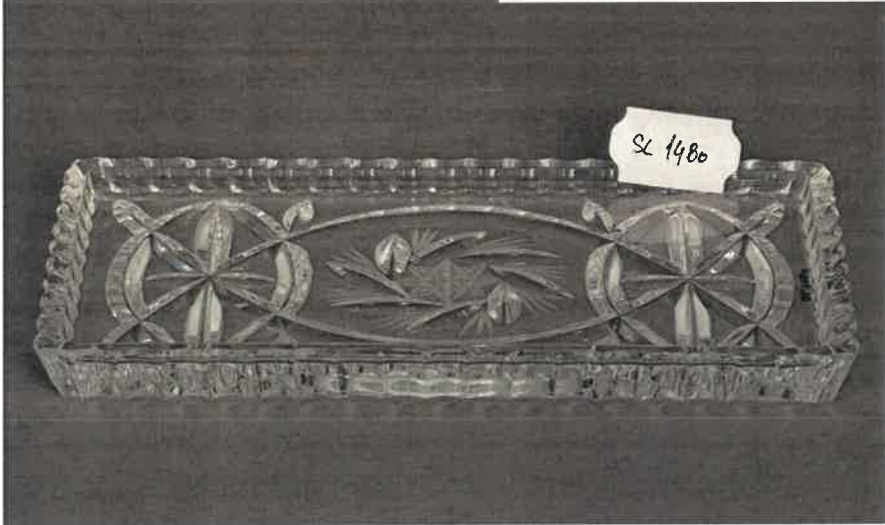


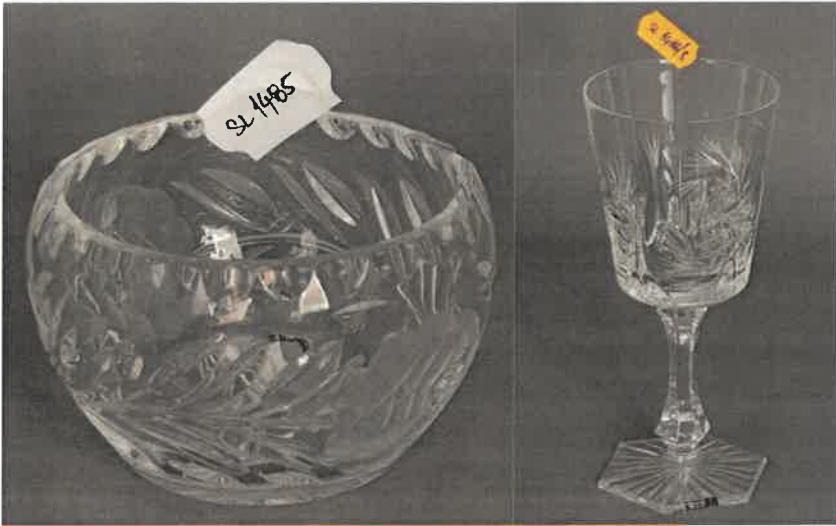








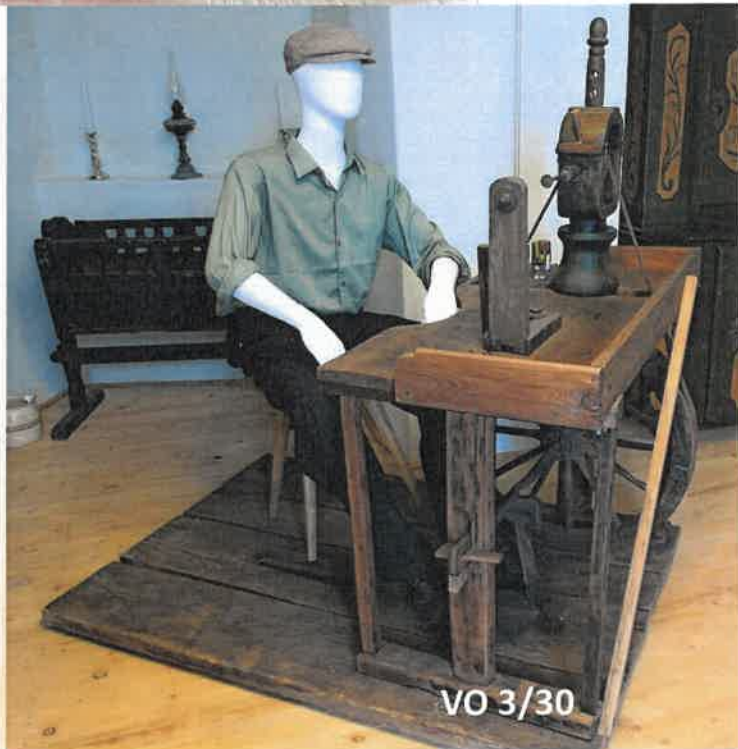






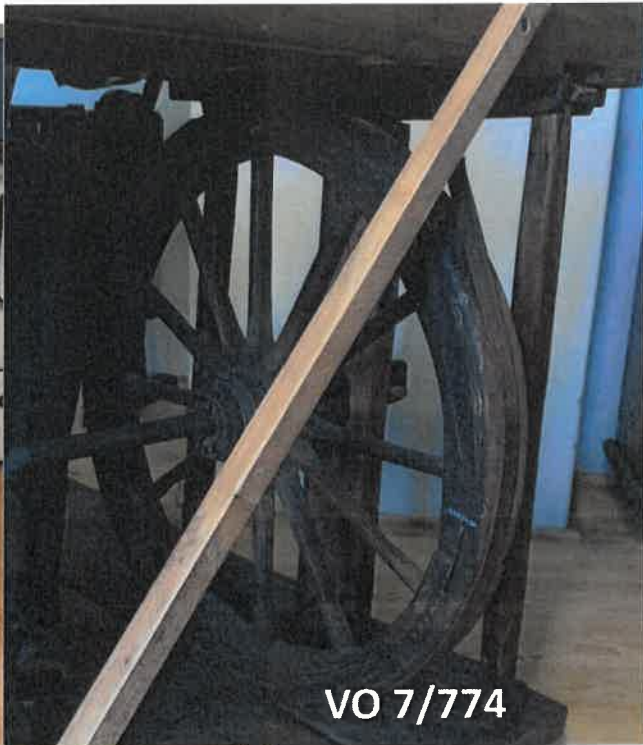




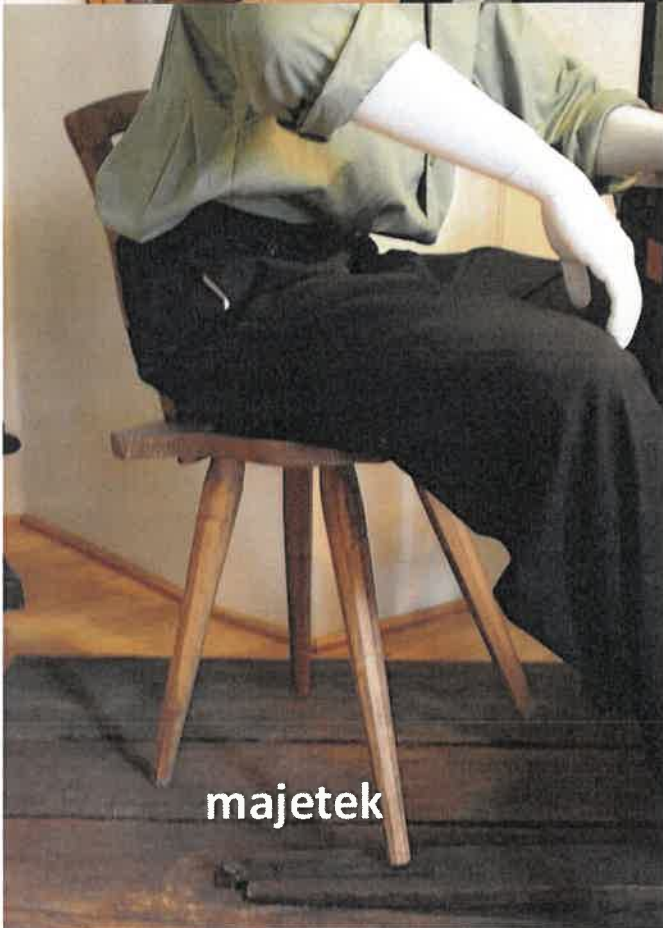




VO 3/31



VO 7/774



majetek



4x bílý podstavec
4x vitrina



1x bílý podstavec
1x vitrina



1x bílý podstavec
1x vitrina



1x bílý podstavec
1x vitrina

