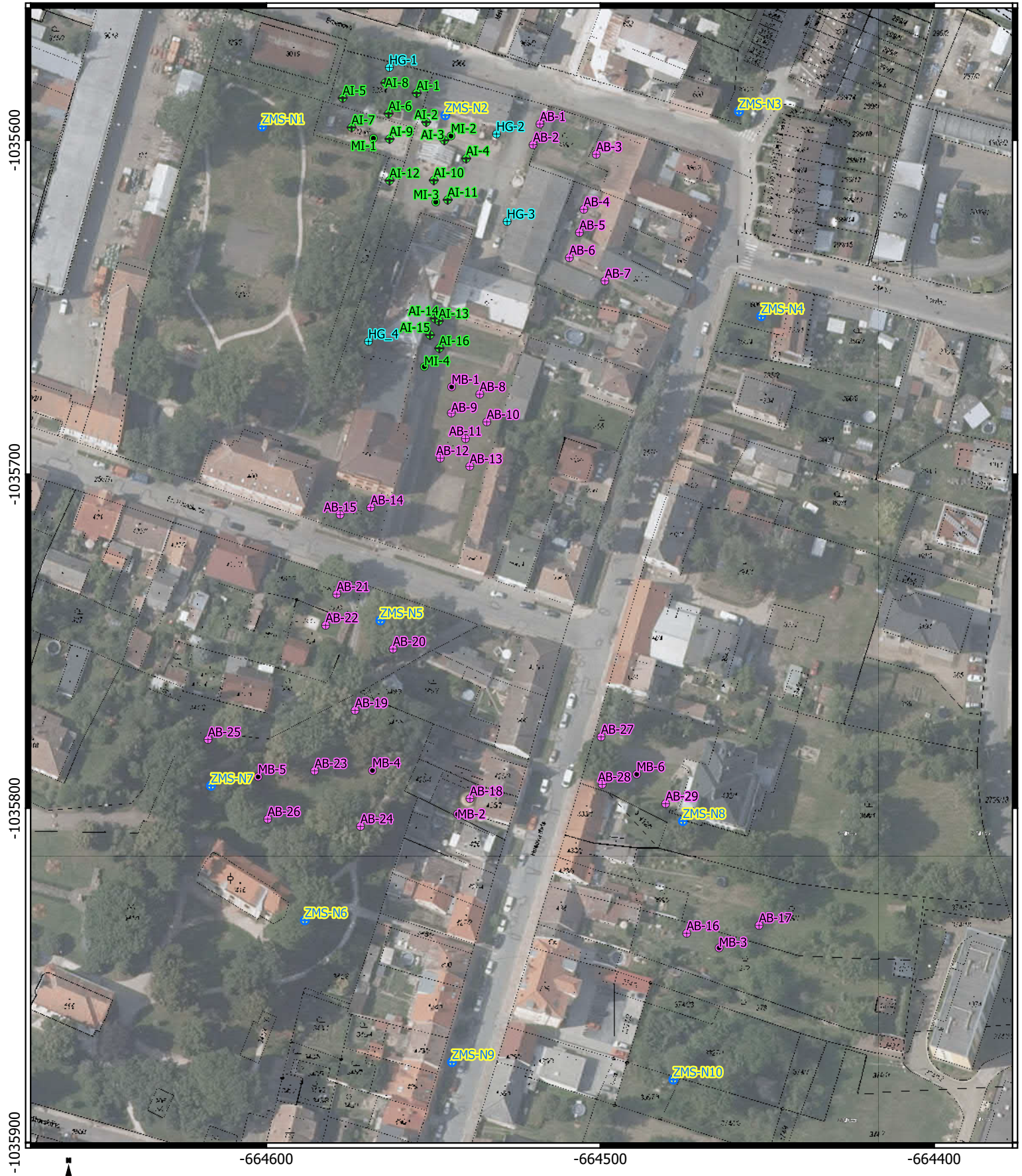


Sanace staré ekologické zátěže

Nový Bydžov - areál bývalého podniku Kovoplast a jeho okolí

Pozice nových aplikačních, monitorovacích a čerpacích vrtů



1:1 500

Souřadnicový systém S-JTSK
Geografický podklad ČÚZK, 2008

0 50 100 m



- ◆ Aplikační vrty AI
- Monitorovací vrty IB
- ⊕ Aplikační vrty AB
- Monitorovací vrty MB
- ⊕ Čerpací vrty HG
- ⊕ Monitorovací vrty ZMS-N