

Město Plzeň

„Dětské hřiště, Plzeň,
Doubravka, Kolmá 1169/3“



TR Antoš s.r.o.

DĚTSKÁ HŘIŠTĚ

Základní identifikační údaje



TR Antoš s.r.o.

Na Perchtě 1631, Turnov 511 01

WEB: www.trantos.cz

IČO: 48152587

**Zastoupena: Jiřím Antošem, jednatelem
společnosti**

TR Antoš s.r.o.

DĚTSKÁ HŘIŠTĚ

Certifikáty

1059/222/5/2006

CERTIFIKÁT

č. 42009180



Osvědčujeme a prohlašujeme, že systém managementu kvality ve společnosti

TR

TR ANTOŠ s.r.o.
Nad Perchtou 1631
511 01 Turnov

byl prověřen a shledán splňující požadavky normy

ISO 9001:2008

pro předmět činnosti

Návrh, výroba dětských hřišť, venkovních prvků pro sport a volný čas, montáž a servis včetně přípravných, stavebních, specializovaných a dokončovacích prací.

Tento certifikát byl vydán pod číslem 42009180 a je platný od 23. dubna 2015 do 22. dubna 2018.

Schválil: Vytiskl:




www.ll-c.net

LL-C (Certification) Czech Republic s.r.o. | Pobožní 620/3, 186 00 Praha 8

Výzkumný a vývojový ústav dřevařský, Praha, s. p. Na Florenci 7-9, 111 71 Praha 1
Autorizovaná osoba č. 222
Autorizace udělena na základě Rozhodnutí č. 25/2006 ze dne 25. srpna 2006.

Vydává Zadátele:

REMMERS CZ, s. r. o.
Kolovratská 1445
251 01 Říčany u Prahy
IČO: 25943011

CERTIFIKÁT VÝROBKU

č. 1059/222/5/2006

výrobce: Remmers Bauchemie GmbH, Postfach 1255, D-49624 Lönningen, SRN

Autorizovaná osoba č. 222 podle ustanovení § 5 odst. 2 nařízení vlády č. 163/2002 Sb., kterým se stanoví technické požadavky na vybrané stavební výrobky, ve znění pozdějších předpisů, (dále jen nařízení vlády č. 163/2002 Sb.), na základě přezkoumání podkladů, předložených žadatelem, zkoušek vzorku (vzorků) výrobku a posouzení systému řízení výroby výrobce nebo způsobu kontroly dovážených výrobků dovozcem, vydává tento certifikát výrobku

AIDOL GW - 310 – tenkovrstvá alkydakyrylová lazura na ochranu dřeva

Tímto certifikátem výše uvedená autorizovaná osoba osvědčuje, že uvedený výrobek v rozsahu technických požadavků souvisejících se základními požadavky podle přílohy č. 1 nařízení vlády č. 163/2002 Sb. odpovídá následujícímu stavebnímu technickému osvědčení

STO-1059/06 ze dne 1. září 2006

a že výrobcem je zajištěno řádné fungování systému řízení výroby nebo dovozcem je zajištěna řádná kontrola výrobků.

Tento certifikát je vystaven na základě protokolu o certifikaci č.: PCV-1059/06 ze dne 1. prosince 2006, ve kterém jsou uvedeny závěry zjišťování, ověřování a výsledků zkoušek, popis a popřípadě zobrazení certifikovaného výrobku nezbytné pro jeho identifikaci a podmínky platnosti certifikátu. Tento protokol je nedílnou součástí tohoto certifikátu.

Tento certifikát, jako doklad o shodě výrobku s technickými požadavky stanovenými v době vydání tohoto certifikátu nařízením vlády č. 163/2002 Sb. a o posouzení shody podle § 5 tohoto nařízení vlády, je vydán pro žadatele k využití pro účely vyplývající z § 13 zákona č. 22/1997 Sb., o technických požadavcích na výrobky a o změně a doplnění některých zákonů, ve znění pozdějších předpisů.




Ing. Jirka Dostálová, Ph.D.
vedoucí Autorizované osoby č. 222

V Praze dne 1. prosince 2006

ZERTIFIKÁT ◆ CERTIFICADO ◆ CERTIFIKAT ◆ CERTIFICATE ◆ 认证证书 ◆

CERTIFIKÁT TYPU VÝROBKU



evidenční číslo 00.203.168/09/08/01/0

vydaný dle § 3 nařízení vlády č. 173/1997Sb., v platném znění výrobci:

TR ANTOŠ, s.r.o.
Na Perchtě čp. 1631
CZ - 511 01 Turnov
IČ: 481 52 587

na výrobek:

Název: Zařízení dětského hřiště
Typ: Multifunkční sestava
Prvky sestavy: Viz strana 2
Místo výroby: TR Antoš, s.r.o., Na Perchtě 1631, 511 01 Turnov

u kterého bylo provedeno přezkoušení typu dle § 3 odst. 4
nařízení vlády č. 173/1997 Sb. v platném znění

Vzorek vybraného výrobku splňuje příslušné ustanovení
ČSN EN 1176-1:2009, ČSN EN 1176-2:2009, ČSN EN 1176-3:2009, ČSN EN 1176-7:2009, ČSN EN 1176-11:2009


Podkladem tohoto certifikátu je k přezkoušení a certifikaci předvedený zkušební vzorek vybraného výrobku. Podrobné výsledky přezkoušení jsou uvedeny ve Zprávě o hodnocení ev. č. 1482/90/09/BT/Z/C ze dne 2009-09-11.

Tento certifikát se vztahuje výlučně na zkušební vzorek vybraného výrobku postoupený TUV SUD Czech pro přezkoušení a není časově omezen.

Vystaveno autorizovanou osobou TUV SUD Czech pro účely vydání prohlášení o shodě výrobku s výše uvedeným technickým předpisem.

Podrobnosti a podmínky platnosti jsou uvedeny v příloze tohoto certifikátu, která tvoří jeho nedílnou součást a obsahuje 1 stranu.

v Praze dne 08.10.2009

za Autorizovanou osobu 211
TUV SUD Czech s.r.o., Novoborská 994, 142 21 Praha 4, Czech Republic. 

TR Antoš s.r.o.

DĚTSKÁ HŘIŠTĚ

Nabídka

Předmět zakázky:
„ Dětské hřiště, Plzeň, Doubravka, Kolmá 1169/3“

Herní prvky – použitý materiál:

Dřevo

Nabídka obsahuje herní prvky vyrobené pouze z akátového dřeva (mimo materiálů, které jsou popsány níže), které se vyznačuje vysokou odolností (dle ČSN EN 350/2 zařazeno v nejvyšší kategorii) proti hnilobě a povětrnostním podmínkám. Dále se vyznačuje velmi kompaktním povrchem netvořícím třísky. Všechny tyto vlastnosti si zachovává i bez povrchové úpravy.

Kovové části

Veškeré spojovací materiály a kovové části jsou pokoveny (žárově pozinkovány) nebo z nerezové oceli.

Povrchová úprava

Herní prvky jsou opatřeny zdravotně nezávadným nátěrem na vodní bázi AIDOL GW310 (viz. Prohlášení o shodě). Jedná se o profesionální nátěrovou hmotu na venkovní konstrukce z tvrdého dřeva.

Skluzavky

Skluzavky jsou vyrobené z UV stabilního laminátu, který dosahuje nižších povrchových teplot při intenzivním zahřívání sluncem než nerezový plech.



Herní prvky jsou díky použitým materiálům a výrobní technologii téměř **bez údržbové** a vyznačují se vysokou odolností proti povětrnostním podmínkám, opotřebení, hnilobě, korozi a **vandalismu**. Všechny části lze ekologicky zlikvidovat. Dřevo je možné využít jako zdroj energie.

Kotvení prvků:

Kotvení prvků se provádí přímou betonáží do země bez kovových patek (dle ČSN EN 1176-1 je takto možné kotvit pouze dub a akát)

Certifikace:

Jsme držitelem certifikátu ISO 9001, výrobky jsou certifikovány u TÜV CZ s.r.o. v souladu s normou ČSN EN 1176.

Povinnosti provozovatele:

Při uvedení hřiště do provozu předáme dokumentaci o provedení předepsaných zkoušek (certifikáty) dle příslušných norem a předpisů a veškerou dokumentaci potřebnou pro provoz hřiště v elektronické i tištěné podobě (návštěvní řád, provozní řád, protokol o úrazu, protokol o kontrole atd.). Proškolíme pracovníka pro provádění povinných provozních kontrol, tato dokumentace a proškolení jsou součástí nabídky.

Dodací podmínky:

Ode dne objednání jsme schopni do 42 kalendářních dní nastoupit na realizaci díla a dokončit ho do 14 kalendářních dní od nástupu na realizaci.

Předpokládaný termín realizace je březen - duben 2017. V případě příznivých klimatických podmínek i dříve.

Garance:

Dáváme garanci na celé dílo 60 měsíců a na akátové dřevo proti hnilobě 10 let.



Garanční prohlídka:

V rámci servisu provedeme do jednoho měsíce zdarma kontrolu prvků a po této kontrole předáme protokol o odborné technické kontrole. Proškolíme pověřenou osobu o běžné vizuální kontrole, dále provedeme zaškolení odpovědného pracovníka, který bude provádět provozní kontroly.

Roční prohlídky:

Roční revizní prohlídky musí provádět nezávislá certifikovaná osoba, kterou Vám v případě zájmu můžeme doporučit.

Tyto prohlídky nejsou součástí nabídky

Záruční a pozáruční servis:

Záruční servis je po dobu trvání záruční doby zdarma. Pozáruční servis je zpoplatněn a jeho cena závisí na druhu provedených prací.

Vyšší pořizovací náklady se Vám vrátí téměř bezúdržbovým provozem a dlouholetou životností hřiště, kterou vám garantujeme.

V Turnově dne: 30.1.2017

.....
Jiří Antoš, jednatel

Plzeň, Doubravka, Kolmá 1169/3 (var. 5)

Cenová nabídka

Vypracoval(a): Jan Rakouš

19. ledna 2017

Pol.	Kat. č.	Název zboží	Cena za kus	Ks	Celkem
1	62360	Loď Karavela s tobogánem Multifunkční sestava	367 900,00 Kč	1	367 900,00 Kč
2	991	SLEVA	-18 500,00 Kč	1	-18 500,00 Kč
Celkem herní prvky bez DPH					349 400,00 Kč
Celkem montáž bez DPH					53 259,00 Kč
Celkem dopadová plocha bez DPH					40 000,00 Kč
Dopravné bez DPH					11 400,00 Kč
Cena celkem bez DPH					454 059,00 Kč
DPH 21 %					95 352,00 Kč
Celkem včetně DPH					549 411,00 Kč

Odstranění stávající sestavy a písku v dopadové ploše si na základě dohody zajistí objednatel na své náklady.

V ceně není počítáno s posunutím betonového obrubníku.

Celková výměra kačírkové dopadové plochy je 200m². Používáme kačírek, ke kterému doložíme potvrzení o zkoušce HIC, a tím se tlumící vrstva ztenčí na 20cm (norma všeobecně předepisuje 30cm pro výšku volného pádu do 2m a 40cm pro výšku volného pádu nad 2m).

Cena montáže je kalkulována na běžný (rostlý) terén, neztížený (skála, navážka, nadměrný kořen,...) s maximálním sklonem do 5%, který je přístupný technikou (nákladní auto, UNC,...). V opačném případě budou účtovány vícepráce.

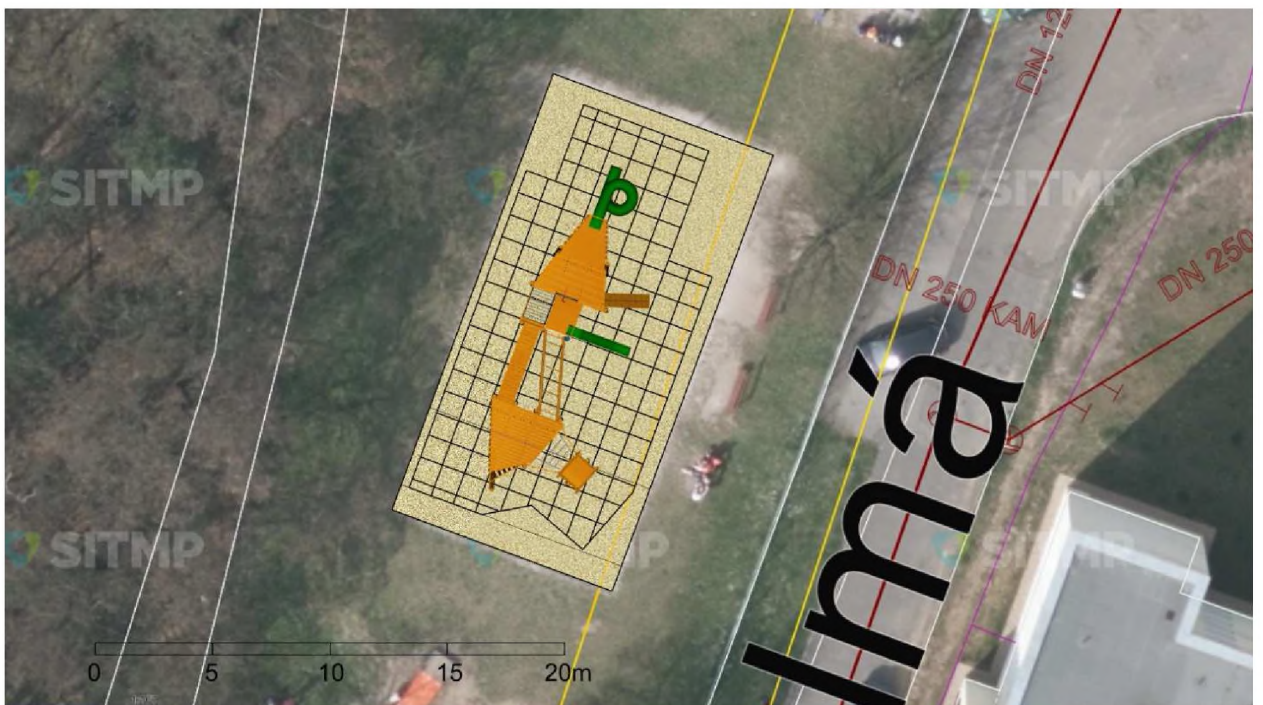
Cenová nabídka nezahrnuje finální terénní úpravy (např. osetí travou).

Platnost cenové nabídky do 30.6.2017.

vizualizace



půdorys



Lod' Karavela s tobogánem



číslo výrobku: 62360

Základní informace:

Věková kategorie: 4+

Minimální prostor: 17900x9000mm

Rozměr zařízení: 14800x5500x5000mm

(prvek bude v případě potřeby rozměrově upraven, tak aby mohl být umístěn do daného prostoru)

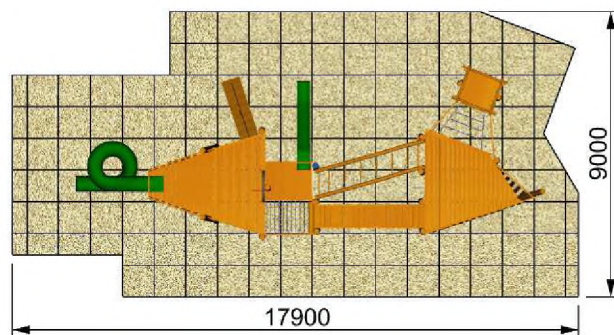
Výška volného pádu: 2200mm

Dopadová plocha: 142m² (tlumící materiál)

Hmotnost: 3050Kg

Vybavení:

Lávka: 1	Skluzavka: 1
Šplhací lano: 1	Kormidlo: 1
Šikmá rampa: 1	Lichoběžníková podesta: 3
Lezící stěna: 1	Čtvercová podesta: 2
Požární tyč: 1	Lanová podesta: 1
Lavička: 2	Lezící síť: 2
Tobogán: 1	Žebřík: 2
	Ručkovací madlo: 6



TR Antoš s.r.o.

DĚTSKÁ HŘIŠTĚ

Realizace lodí

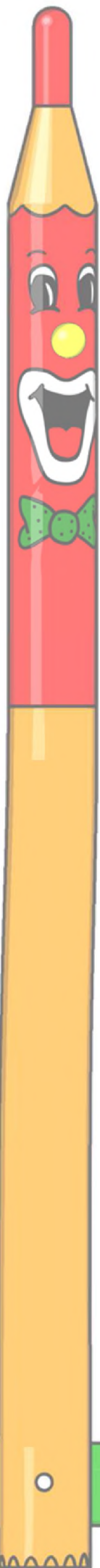


Rakovník



Pardubice

Ukázky našich realizací



Plesná

Hraní bez hranic

Hodnota zakázky:

445 600,00 Kč bez DPH

Rok realizace: 2015



Dobronín

Hodnota zakázky:

356 800,00 Kč bez DPH

Rok realizace: 2015



Modřišice

Hodnota zakázky:

320 150,00 Kč bez DPH

Rok realizace: 2015





MŠ

Rovensko pod Troskami

Hodnota zakázky:

2 125 000,00 Kč bez DPH

Rok realizace: 2014



Medvědín

Špindlerův Mlýn

Hodnota zakázky:

670 000,00 Kč bez DPH

Rok realizace: 2014



ZOO Plzeň

Hodnota zakázky:

1 777 000,00 Kč bez DPH

Rok realizace: 2016



TR Antoš s.r.o.

DĚTSKÁ HŘIŠTĚ



ZOO

Dvůr Králové nad Labem

Hodnota zakázky:

1 998 000,00 Kč bez DPH

Rok realizace: 2013



Janovice

Hodnota zakázky:

710 000,00 Kč bez DPH

Rok realizace: 2013



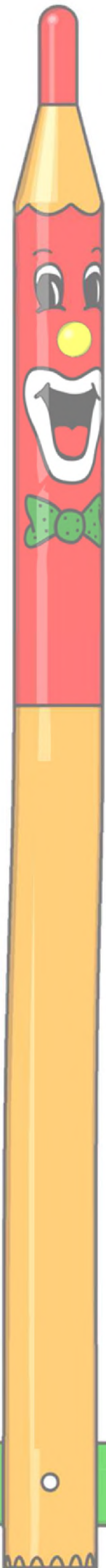
Dětřichov

Hodnota zakázky:

486 000,00 Kč bez DPH

Rok realizace: 2013





Brozany

Hodnota zakázky:

558 000,00 Kč bez DPH

Rok realizace: 2012



MŠ

Hostouň

Hodnota zakázky:

290 000,00 Kč bez DPH

Rok realizace: 2011



Vrch sv. Kříže

Praha 3

Hodnota zakázky:

1 550 000,00 Kč bez
DPH

Rok realizace: 2010





Přelouč

Hodnota zakázky:

2 520 000,00 Kč bez DPH

Rok realizace: 2009



Dobruška

Hodnota zakázky:

1 320 000,00 Kč bez DPH

Rok realizace: 2008



Libčice nad Vltavou

Hodnota zakázky:

818 000,00 Kč bez DPH

Rok realizace: 2007



Reference



MĚSTO ČESKÝ DUB

Náměstí Bedřicha Smetany 1/1. 463 43 Český Dub

Potvrzení reference

Společnost TR Antoš s.r.o. Na Perchťě 1631, Turnov realizovala pro naše město zakázku: „Dětské hřiště v přírodním stylu v areálu Mateřské školy v Českém Dubu“
Součástí realizace byla výroba a montáž herních prvků, zajištění zahradnických prací a terénních úprav.
Dílo bylo provedeno kvalitně a odborně, bylo dokončeno ve smluvně domluveném termínu.

Hodnota zakázky: 1 808 718, 00 Kč bez DPH

Termín realizace: listopad 2014

Český Dub, 3. 3. 2015

PhDr. Jiří Miler, Ph.D.
starosta

Město Rovensko pod Troskami
Náměstí prof. Dehaňovského 1, 512 63 Rovensko p. Tr.,

Osvědčení o řádném a odborném provedení prací

Zadavatel: Město Rovensko pod Troskami

Název zakázky: „Dětské hřiště v přírodním stylu v areálu mateřské školy v Rovensku pod Troskami“

Místo realizace: zahrada Mateřské školy v Rovensku pod Troskami

Zhotovitel: TR Antoš s.r.o., Turnov

Termín realizace: říjen – listopad 2014

Finanční objem: 2 127 284,00 Kč bez DPH

Předmět zakázky: výroba a instalace herních prvků a mobiliáře, stavební a zahradnické práce, terénní úpravy, úprava zeleně.

Hřiště bylo dodáno v požadované kvalitě a dle schválené dokumentace. Veškeré práce byly provedeny řádně a odborně.

V Rovensku pod Troskami, 16.2.2015

Jméno: Zdeňka Nejedlá
Funkce: místostarosta

Město Turnov odbor správy majetku Antonína Dvořáka 335 511 22 Turnov

TR Antoš, s.r.o.
Na Perchťě 1631
511 01 Turnov

Naše značka: Vyřizuje: V Turnově dne: 19.2.2015

Věc: Osvědčení objednatel o řádné provedené akci

Objednatel: Město Turnov, Antonína Dvořáka 335, 511 22 Turnov

Název díla: Zahrada MŠ a ZŠ Sluníčko Turnov v přírodním stylu

Předmět díla: výroba a instalace herních prvků a mobiliáře
sadové úpravy, zahradnické práce a úprava zeleně
stavební a terénní úpravy

Dodavatel: TR Antoš s.r.o., Na Perchťě 1631, 511 01 Turnov

Termín realizace: září – říjen 2014

Cena díla: 1 511 782,00 Kč bez DPH

Dílo bylo provedeno kvalitně a odborně, v průběhu realizace se nevyskytly žádné problémy. Celá zakázka byla dodána v požadované kvalitě, dle schválené dokumentace a v předem domluveném termínu. Práce byly provedeny řádně a odborně.

S pozdravem,

Ladislava Těhliková
Vedoucí Odboru správy majetku



OBEC PÁTEK

Pátek 14, 290 01 Poděbrady

TR Antoš s.r.o.

Na Perchťě 1631
511 01 Turnov I

Naše značka: Vyřizuje: V Pátku dne: 28.11.2013

Věc: Referenční list - osvědčení o řádném a odborném provedení prací

Jako objednatel dodavatelských prací potvrzujeme, že zhotovitel společnost TR Antoš s.r.o., Na Perchťě 1631, 511 01 Turnov pro Obec Pátek realizoval níže uvedenou zakázku:

Název díla: Environmentální školka Pátek

Cena díla: 935 954,00 Kč bez DPH

Termín realizace: 2013

Místo realizace: MŠ Pátek, Pátek 14, 290 01 Pátek

Dílo bylo provedeno kvalitně a odborně, bylo dokončeno ve smlouvě dohodnutém termínu. Spolupráce s dodavatelem a řešení technických detailů probíhalo k naprosté spokojenosti objednatel.

Za Obec Pátek

Jiří Bulušek
starosta

TR Antoš s.r.o.

DĚTSKÁ HŘIŠTĚ

Seznam některých realizací

Další realizace najdete na našich stránkách

www.trantos.cz

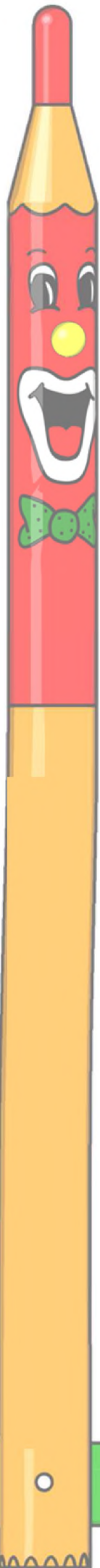
Místo realizace	rok	hodnota
Obec Vrbátky	2015	119 600,00 Kč
MŠ Stará Paka	2015	188 100,00 Kč
Obec Bystřice	2015	260 300,00 Kč
Jeřmanice	2015	323 600,00 Kč
Milín	2015	363 900,00 Kč
Fryšták	2015	442 000,00 Kč
Mostek	2015	551 600,00 Kč
Obec Vraclav – DH Sedlec	2015	566 500,00 Kč
Úvalno	2015	634 300,00 Kč
Černíkov u Nýrska	2015	675 700,00 Kč
Baby Koutek – park Robinson Jihlava	2015	980 900,00 Kč
Letiště Točná	2015	1 642 600,00 Kč
MŠ Doubrava - Školní zahrada v přírodním stylu	2015	2 193 700,00 Kč
ZOO Dvůr Králové	2015	2 512 400,00 Kč
DH – sídl. Drahelice, Nymburk	2015	3 300 800,00 Kč
Vracov	2015	4 064 700,00 Kč
Cizkrajov – Holešice	2014	106 700,00 Kč
Lysá nad Labem	2014	130 900,00 Kč
ZŠ a MŠ Doksy – Staré Splavy	2014	160 000,00 Kč
Praha Suchdol – Lanové centrum	2014	234 200,00 Kč
Mírová pod Kozákovem	2014	286 300,00 Kč
Žáravice	2014	334 500,00 Kč
Velké Meziříčí – Lanové centrum Oslavická	2014	426 300,00 Kč
Hazlov	2014	520 700,00 Kč
Jiřice u Humpolce	2014	566 400,00 Kč
Návojná – MŠ	2014	698 100,00 Kč



Hamry nad Sázavou	2014	708 400,00 Kč
Špindlerův Mlýn – Medvědí	2014	800 700,00 Kč
Rokytnice u Přerova – MŠ	2014	988 400,00 Kč
Osek – Environmentální školka	2014	1 308 500,00 Kč
Zahrada MŠ a ZŠ Sluníčko Turnov v přírodním stylu	2014	1 799 000,00 Kč
MŠ Český Dub	2014	2 152 400,00 Kč
Vacenovice – MŠ	2014	2 662 700,00 Kč
Bohumín – Mauglího stezka	2014	4 572 900,00 Kč
ZŠ a MŠ Jaroměřice	2013	110 100,00 Kč
MŠ Dlouhoňovice	2013	120 900,00 Kč
Pochedělice	2013	159 600,00 Kč
Všechlapy	2013	178 700,00 Kč
Městys Březno	2013	200 900,00 Kč
Nižbor	2013	238 600,00 Kč
ZŠ speciální a MŠ Chomutov	2013	343 200,00 Kč
Nučice	2013	438 900,00 Kč
Pavlínov	2013	538 300,00 Kč
OÚ Volárna	2013	571 100,00 Kč
Konstantinovy Lázně	2013	660 200,00 Kč
Lesy ČR – DH Janovice, MŠ	2013	848 400,00 Kč
Lanškroun – environmentální školka	2013	1 006 500,00 Kč
Ratíškovice – MŠ SLUNÍČKO	2013	1 691 200,00 Kč
ZOO Dvůr Králové	2013	2 377 200,00 Kč
MŠ Žižkova – Krnov	2013	3 312 200,00 Kč
Kyjov	2012	111 000,00 Kč
Milovice – Fitness prvky	2012	139 300,00 Kč
Dubá – Autocamp Nedamov	2012	165 300,00 Kč
Loukovec u hasičské zbrojnice	2012	240 500,00 Kč
Rožná	2012	300 000,00 Kč
Praha Horní Počernice, ZŠ Stolíňská	2012	420 900,00 Kč
Krabčice	2012	505 700,00 Kč
Rochlov	2012	570 900,00 Kč
Rádlo	2012	599 200,00 Kč



Praha, Kunratický les	2012	656 600,00 Kč
Horní Maršov	2012	726 200,00 Kč
Děčín, ZOO	2012	1 044 400,00 Kč
Litoměřice, MŠ	2012	1 292 600,00 Kč
Nový Jičín, ZŠ a MŠ Speciální	2012	2 240 000,00 Kč
Maleč, Podhůří Železných hor	2012	2 243 800,00 Kč
Železný Brod	2011	115 800,00 Kč
Horní Police	2011	136 000,00 Kč
Sušice, zahrada nemocnice	2011	155 600,00 Kč
Střemošnice	2011	200 800,00 Kč
EKOHRŠTĚ – Praha 4	2011	350 000,00 Kč
Odpočinková zóna – Smetanova Lhota	2011	430 300,00 Kč
Darkovice	2011	554 000,00 Kč
Svratouch	2011	573 400,00 Kč
Želechovice nad Dřevnicí	2011	697 500,00 Kč
Maletín, u základní školy	2011	761 000,00 Kč
Pardubice, Bubeníkovy sady	2011	828 100,00 Kč
MŠ Kopřivnice – Z. Buriana Jeřabinka	2011	949 900,00 Kč
MŠ Doláková, Praha 8	2011	1 459 300,00 Kč
MŠ Gorkého Krnov – Cirkus	2011	2 974 900,00 Kč
MŠ Kamarád Frenštátská – Příbor	2011	3 389 400,00 Kč
Kyjov – Boršov za Humny	2010	106 900,00 Kč
MŠ Libčice nad Vltavou	2010	128 800,00 Kč
Vitice	2010	220 400,00 Kč
MÚ Kravaře	2010	279 400,00 Kč
Třešť	2010	302 000,00 Kč
Kovářov	2010	365 900,00 Kč
Chuchelna	2010	401 600,00 Kč
Nepomyšl	2010	462 100,00 Kč
Kyjov – Tyršova	2010	569 700,00 Kč
Svitavy	2010	617 900,00 Kč
Lesostavby – Třeboň	2010	798 700,00 Kč
Pardubice – Staré Čívce	2010	910 900,00 Kč



Ledčice	2010	978 200,00 Kč
Lanškroun	2010	1 463 800,00 Kč
Praha 3 Vrch sv. Kříže	2010	1 850 900,00 Kč
Chodov	2009	195 800,00 Kč
ZŠ a MŠ pro tělesně postižené Liberec	2009	244 500,00 Kč
Sazená	2009	292 100,00 Kč
Polička – Stašov	2009	340 400,00 Kč
Sobůlky	2009	388 900,00 Kč
MŠ Chotěšov	2009	436 300,00 Kč
Třebíč, Borovina	2009	471 100,00 Kč
Pelhřimov	2009	531 200,00 Kč
ZŠ Smetanova, Lanškroun	2009	546 900,00 Kč
Vítězná	2009	688 200,00 Kč
Brno Bystrc, ulice Černého	2009	759 900,00 Kč
Safari Dvůr Králové	2009	852 600,00 Kč
Sušice, T. G. Masaryka – park T.G.M.	2009	1 108 700,00 Kč
Pelhřimov – víceúčelové hřiště, ul. Pražská 6	2009	1 844 100,00 Kč
Přelouč	2009	2 512 700,00 Kč
Příbram – Na Rynečku	2008	199 900,00 Kč
Třebíč – Ptáčov	2008	284 800,00 Kč
Obříství	2008	358 100,00 Kč
Josefov u Jaroměře	2008	431 000,00 Kč
Smržovka MŠ	2008	519 200,00 Kč
Týniště nad Orlicí	2008	602 500,00 Kč
Mšec	2008	750 100,00 Kč
Hranice	2008	805 800,00 Kč
Česká Třebová – Pod Jelenicí	2008	1 000 700,00 Kč
Dobruška	2008	1 407 300,00 Kč
Praha Gutova – TAIKO	2008	1 522 100,00 Kč
MŠ Hodkovice nad Mohelkou	2007	217 600,00 Kč
Plzeň 5 – Bolevecká ul.	2007	361 300,00 Kč
OÚ Mastník	2007	452 700,00 Kč
Meziboří	2007	1 082 800,00 Kč

Park Mirakulum



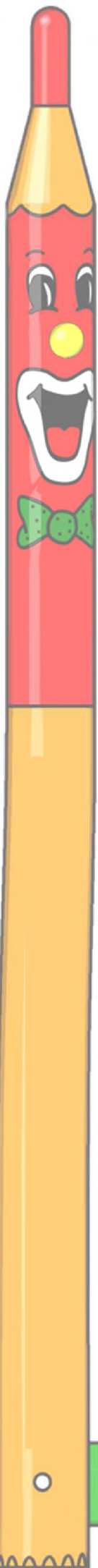
Je nejvýznamnější realizací firmy TR Antoš. Park vznikl v roce 2011 a 2012 v Milovicích v bývalém vojenském prostoru a rozprostírá se na ploše 7 hektarů.

Firma TR Antoš je i investorem parku.

Park je koncipovaný jako zábavně naučný. Najdete zde spoustu herních atrakcí jako je hrad, podzemní chodby, trampolíny, houpačky, kolotoče, lanové centrum pro velké i nejmenší, bludiště, lanovky a veliké pískoviště. Dále je v parku amfiteátr, stánky s občerstvením, malá ZOO s oslíky, ovečkami, kozami, a piknikové louky.

Park se bude v budoucnu rozšiřovat o další aktivity.





TR Antoš s.r.o.

DĚTSKÁ HŘIŠTĚ