

Oprava pláště Centrum dopravního výzkumu

Na základě vyzvání, byla naše společnost přizvána a požádána k návrhu opravy fasády na objektu „Centrum dopravního výzkumu“. Na objektu, který je dle vyjádření investora zateplen cca 7 let, jsou zjevné a viditelné vady na zateplených plochách celého objektu. Tyto vady se projevují převážně trhlinou ve stěrkové vrstvě, která se následně projevuje v povrchové úpravě. Tyto vady jsou z největší části u nároží okenních prvků, ale také se projevují v ploše fasády. Trhliny jsou z největší pravděpodobností způsobeny nedodrženu technologickou kázní, kdy je pravděpodobně velká vrstva stěrkového tmele a špatně uložena výztužná tkanina v tomto tmelu. U nároží oken je pravděpodobný problém způsoben nedostatečnou armovací vrstvou (tkaninou), kdy není provedena bandáž rohových spojů (tkanina o rozměru min. cca 30 x 20 cm). Ve spodní části ETICS do výšky cca 2,5 m je proveden na uliční čáře antigraffiti nátěr. Pod tímto nátěrem jsou patrné mapy, které jsou z největší pravděpodobností způsobeny zatikáním přes trhliny do ETICS. Antigraffiti nátěr je však neprodyšný a zabraňuje prostupu vodní páry přes omítku a následně se projevují fleky na fasádě.

Na opravu obvodového pláště, doporučuji následný postup:

- Celá plocha fasády se musí očistit tlakovou vodou. V případě biologického znečištění se musí plocha očistit odstraňovačem mechů, řas a lišejníků.

Postup očištění povrchu s biotickým napadením s použitím odstraňovače řas, mechů a lišejníků

- prostředek se ředí v poměru 1:2 až 1:4 čistou vodou dle druhu kontaminace, pro silné napadení se může použít neředěný
- poměr ředění a dobu působení doporučujeme předem vyzkoušet na malé ploše
- prostředek se nanáší na plochu stříkáním, válečkem nebo štětkou
- počátek viditelných projevů působení prostředku je 20 -30 minut
- následně se provede opláchnutí plochy čistou vodou, nejlépe tlakovou, sílu tlaku je nutné vyzkoušet pomalým přiblížováním trysky k ploše čištěného povrchu tak, aby nedošlo k mechanickému poškození povrchu fasády
- v případě potřeby je možné předchozí postup celoplošně nebo pouze místně zopakovat

Odstranění antigraffiti nátěru na ETICS

- Tam, kde je proveden antigraffiti nátěr je nutné tento nátěr odstranit (odříznout nad úroveň nátěru a následně provést novou stěrkovou vrstvu.

Technologický postup dle patentového vzoru

- Použít patentované technologie weber.therm retec 700. Vlivem drážek ve čtvercové síti 15 x 15 cm až 30 x 30 cm a prodyšné lepicí a stěrkové hmoty weber.therm Retec 700 ($\mu = 12$), zajistíme, že ke kondenzaci vodní páry nedojde v kritickém místě slepení obou systémů, ale až ve vrstvě izolantu nového zateplovacího systému kde nám to nevadí.

divize WEBER

Saint-Gobain Construction Products CZ a.s.

sídlo společnosti: Smrčková 2485/4, 180 00, Praha 8 • Česká republika • +420 220 406 604 • www.weber-terranova.cz

IČ 25029673 • DIČ CZ25029673 • Spisová značka: B 9601MS v Praze

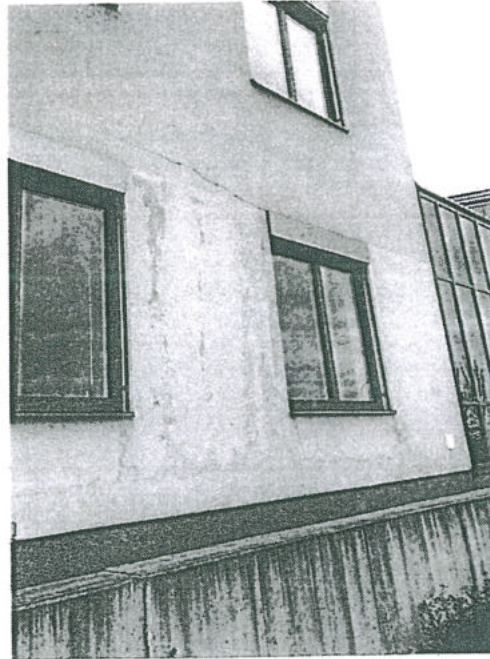
- Jde o nové vytvoření armované stěrkové vrstvy s omítkou na původní podklad. Stěrková vrstva je vhodná provádět ve 2 krocích – 1. kroku je nanešení stěrkového tmelu retec 700 do již připraveného podkladu a v 2. kroku se provádí srovnání plochy do požadované rovinnosti. Díky síti drážek v základní vrstvě a nízkému faktoru difúzního odporu $\mu = 12$ stěrkové hmoty weber.therm Retec 700 a použité paropropustné omítky nedochází k výraznému snížení paropropustnosti vnějšího souvrství sanovaného systému, ke kterému přidáním další základní vrstvy s omítkou běžně dochází.
- Kotvení systému hmoždinkami se provede do nosného podkladu tedy konstrukce obvodové stěny a ne starého zateplovacího systému. Návrh se provede v souladu s ČSN 73 29 02 – Vnější tepelně izolační kompozitní systémy (ETICS) – Navrhování a použití mechanického upevnění pro spojení s podkladem. Hodnotu N_{rk} známe z výtažné zkoušky hmoždinek a hodnoty R_{joint} a R_{panel} z STO nebo ETA.
- Kotvení je třeba provádět šroubovými hmoždinkami s ocelovým trnem a přes výztužnou síťovinu.



divize WEBER

Saint-Gobain Construction Products CZ a.s.

sídlo společnosti: Smrčková 2485/4, 180 00, Praha 8 • Česká republika • +420 220 406 604 • www.weber-terranova.cz
IČ 25029673 • DIČ CZ25029673 • Spisová značka: B 9601MS v Praze



Petr Špičák
obchodně technický poradce
Saint-Gobain Construction Products CZ, a. s.

divize WEBER

Saint-Gobain Construction Products CZ a.s.

sidlo společnosti: Smrčková 2485/4, 180 00, Praha 8 • Česká republika • +420 220 406 604 • www.weber-terranova.cz
IČ 25029673 • DIČ CZ25029673 • Spisová značka: B 9601MS v Praze