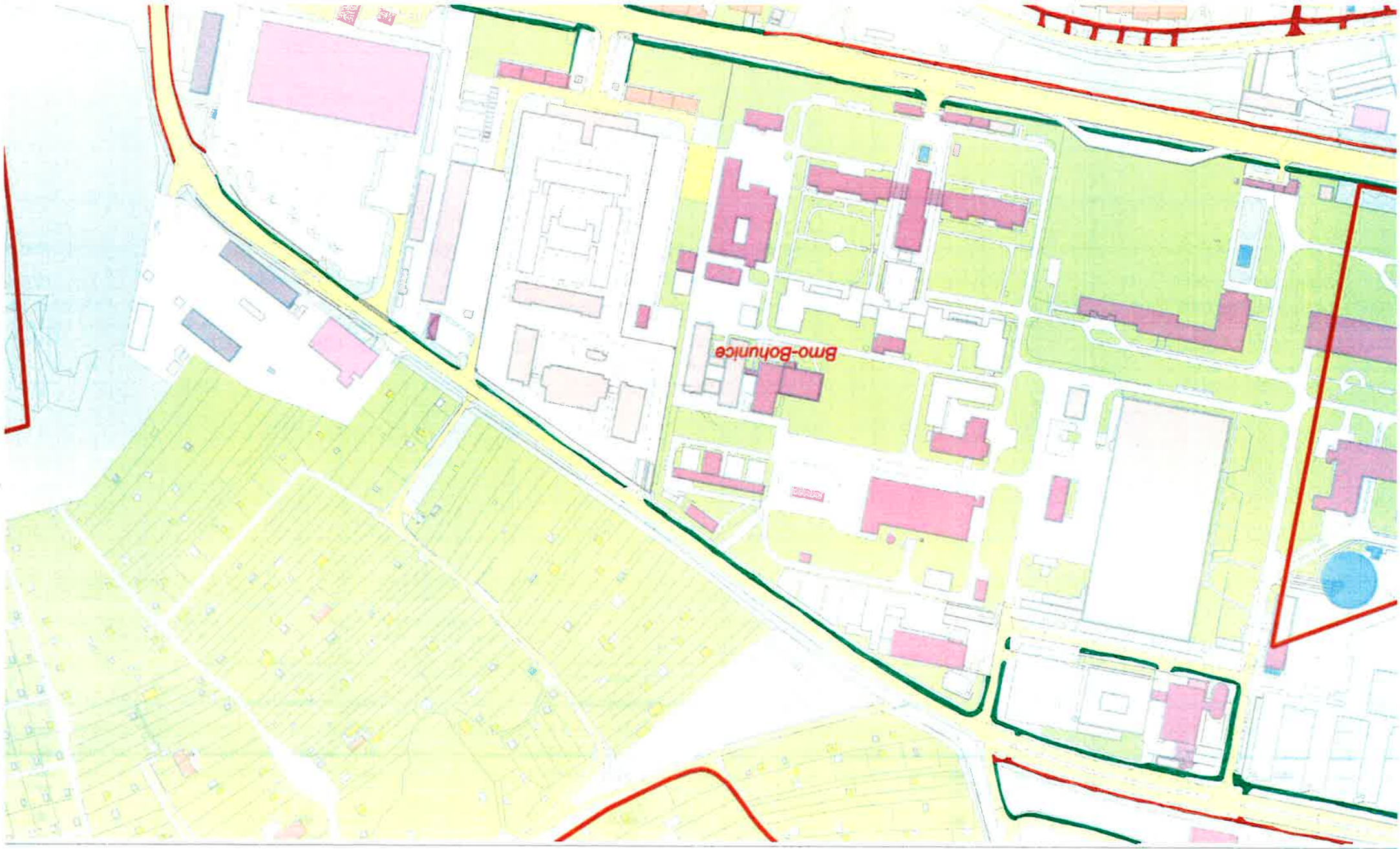
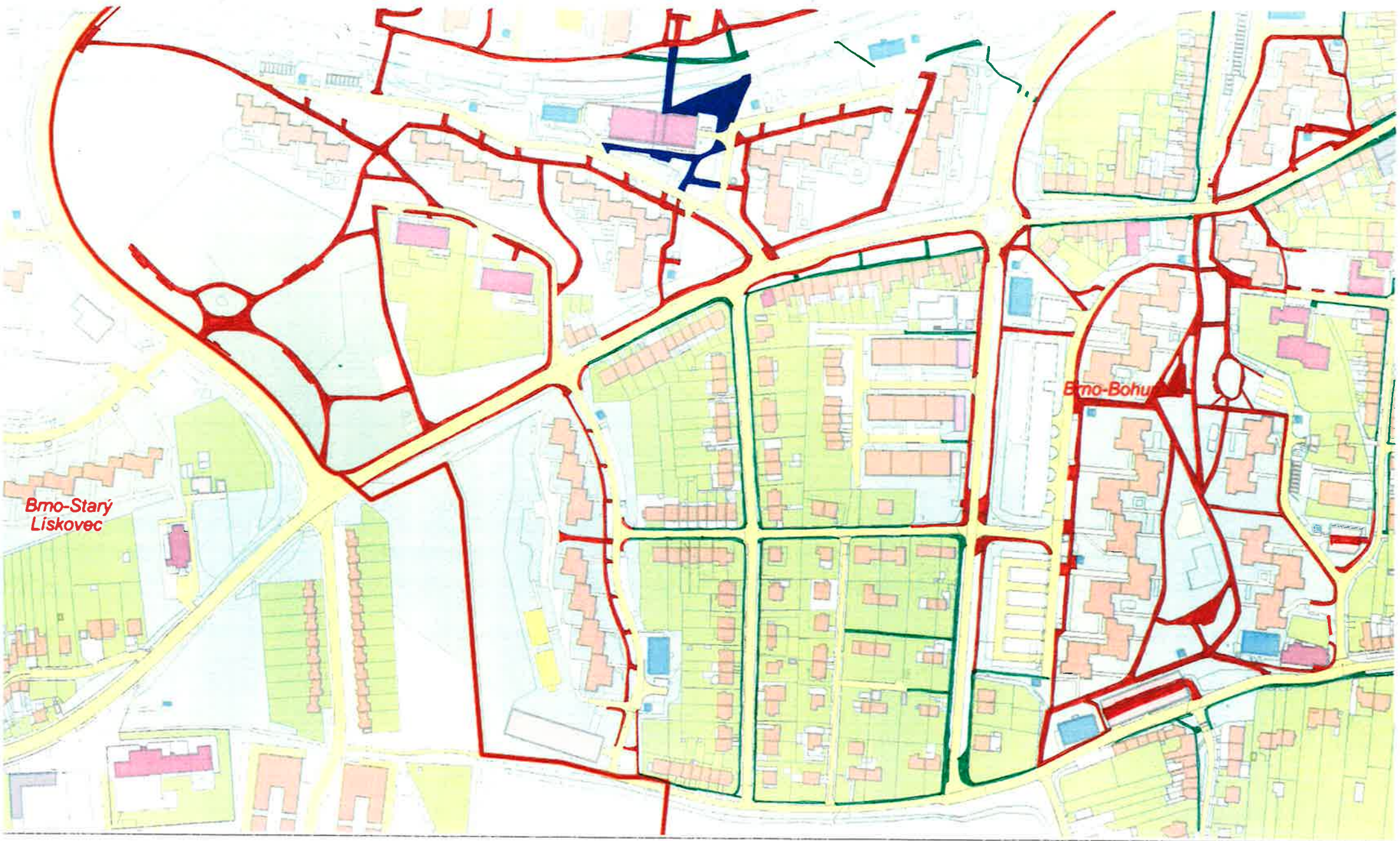


Příloha 1a ke smlouvě č. 08-044/21/TS – Vymezení čistěných chodníků – letní údržba







Brno-Starý  
Lískovec

Brno-Bohunice

50 m Příloha 1a ke smlouvě č. 08-044/21/TS- Vymezení čistěných chodníků – letní údržba

1:250

letní údržba





Brno-Bohunice



**Specifikace chodníků – letní čištění**

<b>PLOCHY A</b>	<b>DÉLKA (m)</b>	<b>PLOCHA (m<sup>2</sup>)</b>
Amerlingova	36	72
Arménská	1383	4087
Běloruská	1066	2754
Bohuňova	54	80
Čeňka Růžičky	583	1552
Dlouhá	1006	2116
El.Přemyslovny + park	1165	2985
Gruzínská	254	1172
Havelkova	498	966
Hraničky	133	251
Jihlavská	1033	3120
Kamenice	821	1733
Lány	1159	2874
Moldavská	404	1230
Netroufalky	330	711
Neužilova	713	1492
Okrouhlá	3090	9394
Osová	844	2303
Pod Nemocnicí	1827	5108
Rolnická	348	797
Rolnická - parkoviště	27	120
Souhrady	542	1090
Spodní	1508	4338
Švermova	1457	4205
Ukrajinská	1163	3228
Uzbecká	1553	4821
Vedlejší	517	1594
nad tratí mezi ul. Neužilova a Na Písk.cestě	120	180
TJ Tatran - schody	56	112
Vyhlídalova - parkoviště	74	370
<b>CELKEM</b>	<b>23764</b>	<b>64855</b>



**Specifikace chodníků - letní čištění**

<b>PLOCHY B</b>	<b>DÉLKA (m)</b>	<b>PLOCHA (m<sup>2</sup>)</b>
Akademická	235	679
Amerlingova	180	252
Bohúňova	460	818
Cyklostezky Campus	864	2700
Čeňka Růžičky	252	679
Dlouhá	188	606
Dlouhá ke smyčce MHD	46	87
Dvořiště	68	99
Elišky Přemyslovny	110	174
Havelkova	345	695
Hraničky	353	703
Humenná	668	928
Jihlavská	1243	2297
Kamenice	1187	3442
Lány	318	921
Lískovecká	256	378
Na Pískové cestě	634	1028
Netroufalky	403	1355
Neužilova	200	522
Nové Nivky	74	120
Osová	165	532
Pod Nemocnicí	110	256
Podsedy	126	213
Sobolova	126	270
Studentská	856	2434
Švermova	70	134
TJ Tatran	227	1470
Tříčtvrtní	20	28
Vinohrady	40	80
Vyhlídalova	165	526
Vohnoutova	322	536
zastávka Běloruská	185	675
zastávka Krematorium	229	704
zastávka Švermova	126	559
zastávka Švermova smyčka	80	362
Žlíbek	148	193
<b>CELKEM</b>	<b>11079</b>	<b>27455</b>

Příloha 1b ke smlouvě č. 08-044/21/TS – Specifikace chodníků – letní čištění

**Specifikace chodníků - letní čištění**

<b>PLOCHY C</b>	<b>DÉLKA (m)</b>	<b>PLOCHA (m<sup>2</sup>)</b>
OC Kalinka		1551
OC Kavkaz		1468
<b>CELKEM</b>		<b>3019</b>

<b>PLOCHY D</b>	<b>DÉLKA (m)</b>	<b>PLOCHA (m<sup>2</sup>)</b>
náměstí OC Kalinka		541
předprostor u pošty		820
předprostor ZŠ Arménská		1330
<b>CELKEM</b>		<b>2691</b>

Příloha 1c ke smlouvě č. 08-044/21/TS– Harmonogram – letní čištění

Letní čištění chodníků bude prováděno čtyři dny v týdnu takto :

**V 1.sudém týdnu** budou čištěny následující **chodníky**:

<u>ULICE</u>	<u>PLOCHA (m<sup>2</sup>)</u>	<u>NEDODĚLKY A TERMÍN ODSTRANÍ</u>
--------------	-------------------------------	------------------------------------

**Datum:**

**Plochy A**

Ukrajinská 3228

Lány 2874

**Plochy B**

Lány 921

**Datum:**

**Plochy A**

Běloruská 2754

**Plochy B**

Bohúňova 818

Tříčtvrtní 28

**Datum:**

**Plochy A**

Arménská 4087

**Plochy B**

zastávka Běloruská 675

Zastávka Krematorium 704

Zastávka Švermova 559

Zastávka Švermova smyčka 362

**Datum:**

**Plochy A**

Gruzínská 1172

Moldavská 1230

**Plochy B**

Sobolova 270

Nové Nivky 120

cyklostezky Campus 2700

**Plochy C (pondělí, středa, pátek):**

OC Kalinka 1551

OC Kavkaz 1468

**Plochy D (pátek):**

náměstí před OC Kalinka 541

předprostor u pošty 820

předprostor ZŠ Arménská 1330

**V 1. lichém týdnu** budou čištěny následující **chodníky**:

ULICE PLOCHA (m<sup>2</sup>) NEDODĚLKY A TERMÍN ODSTRANĚNÍ

**Datum:**

**PLOCHY A**

Spodní 4338

**PLOCHY B**

Čeňka Růžičky 679

**Datum:**

**PLOCHY A**

Havelkova 966  
Neužilova 1492  
Rolnická 797  
Amerlingova 72  
Bohuňova 80  
Parkoviště Rolnická 120  
Parkoviště Vyhřídalova 370

**Datum:**

**PLOCHY B**

Neužilova 522  
Havelkova 695  
Amerlingova 252

**Datum:**

**PLOCHY A**

Dlouhá 2116

**PLOCHY B**

Dlouhá 606  
Dlouhá ke smyčce MHD 87  
Kamenice 3442

**Datum:**

**PLOCHY A**

Čeňka Růžičky 1552  
Souhrady 1090  
Hraničky 251

**PLOCHY B**

Hraničky 703

**Plochy C (pondělí, středa, pátek):**

OC Kalinka 1551  
OC Kavkaz 1468

**Plochy D (pátek):**

náměstí před OC Kalinka 541  
předprostor u pošty 820  
předprostor ZŠ Arménská 1330

**V 2. sudý týden** budou čištěny následující **chodníky**:

ULICE PLOCHA (m<sup>2</sup>) NEDODĚLKY A TERMÍN ODSTRANĚNÍ

**Datum:**

**PLOCHA A**

Okrouhlá 9394  
TJ Tatran - schody 112

**PLOCHA B**

TJ Tatran 1470

**Datum:**

**PLOCHA A**

Vedlejší 1594  
mezi ul. Neužilova  
a Na Pískové cestě (nad tratí) 180  
E.Přemyslovny, Park 2985

**PLOCHA B**

Na Pískové cestě 1028

**Datum:**

**PLOCHA A**

Švermova 4205

**PLOCHA B**

Vyhlídalova 526  
Podsedky 213  
Švermova 134

**Datum:**

**PLOCHA A**

Netroufalky 711  
Kamenice 1733

**PLOCHA B**

Akademická 679  
Netroufalky 1355  
Studentská 2434  
Vinohrady 80

**Plochy C (pondělí, středa, pátek):**

OC Kalinka 1551  
OC Kavkaz 1468

**Plochy D (pátek):**

náměstí před OC Kalinka 541  
předprostor u pošty 820  
předprostor ZŠ Arménská 1330

**V 2. lichém týdnu** budou čištěny následující **chodníky**:

ULICE	PLOCHA (m <sup>2</sup> )	NEDODĚLKY A TERMÍN ODSTRANĚNÍ
-------	--------------------------	-------------------------------

**Datum:**

**PLOCHA A**

Uzbecká	4821	
---------	------	--

**PLOCHA B**

Humenná	928	
---------	-----	--

Pod Nemocnicí	256	
---------------	-----	--

**Datum:**

**PLOCHA A**

Pod Nemocnicí	5108	
---------------	------	--

**PLOCHA B**

Vohnoutova	536	
------------	-----	--

TJ Tatran - prostranství	1470	
--------------------------	------	--

**Datum:**

**PLOCHA A**

Jihlavská	3120	
-----------	------	--

**PLOCHA B**

Jihlavská	2297	
-----------	------	--

**Datum:**

**PLOCHA A**

Osová	2303	
-------	------	--

**PLOCHA B**

Dvořiště	99	
----------	----	--

Elišky Přemyslovny	174	
--------------------	-----	--

Lískovecká	378	
------------	-----	--

Žlíbek	193	
--------	-----	--

Osová	532	
-------	-----	--

**Plochy C (pondělí, středa, pátek):**

OC Kalinka	1551	
------------	------	--

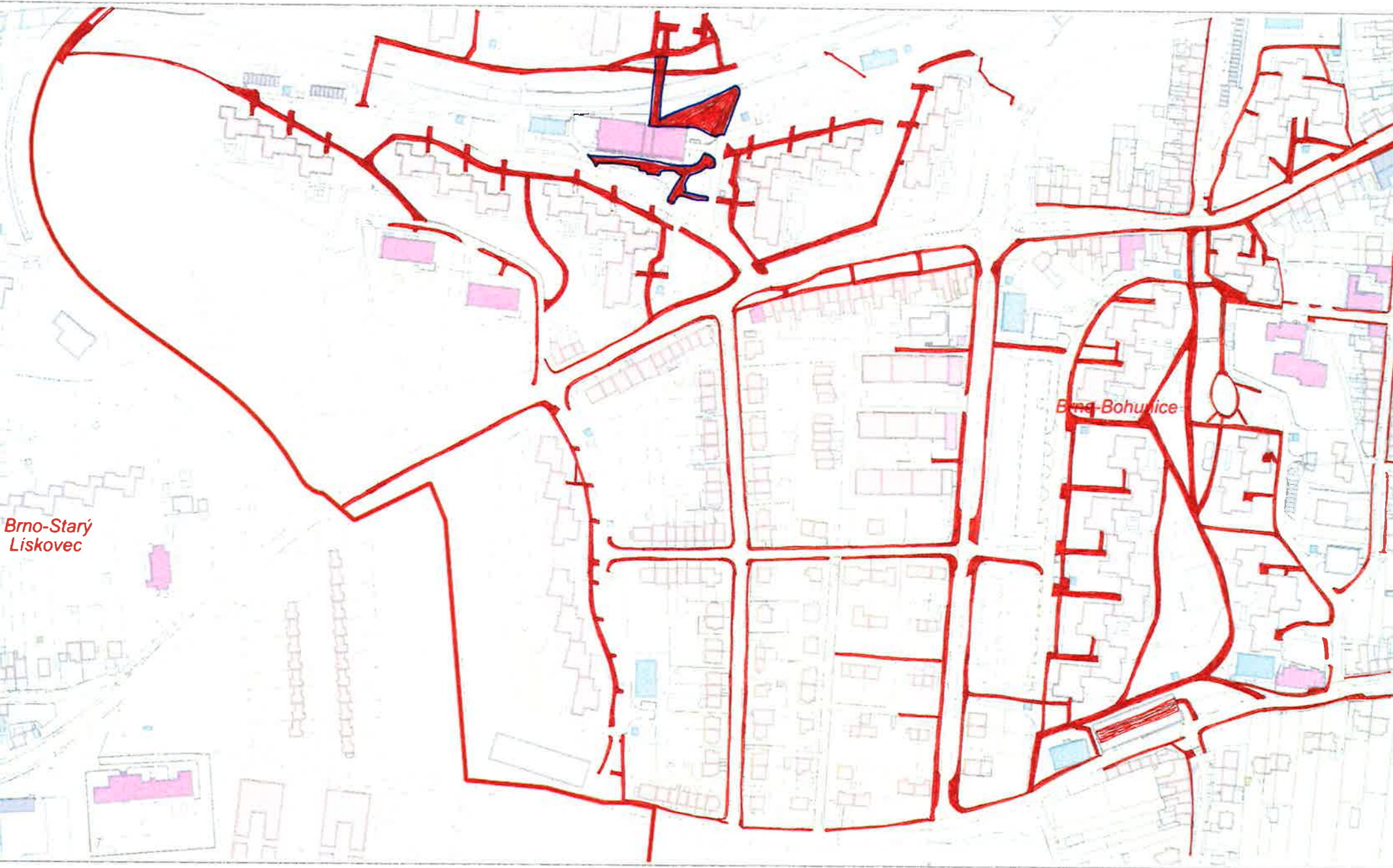
OC Kavkaz	1468	
-----------	------	--

**Plochy D (pátek):**

náměstí před OC Kalinka	541	
-------------------------	-----	--

předprostor u pošty	820	
---------------------	-----	--

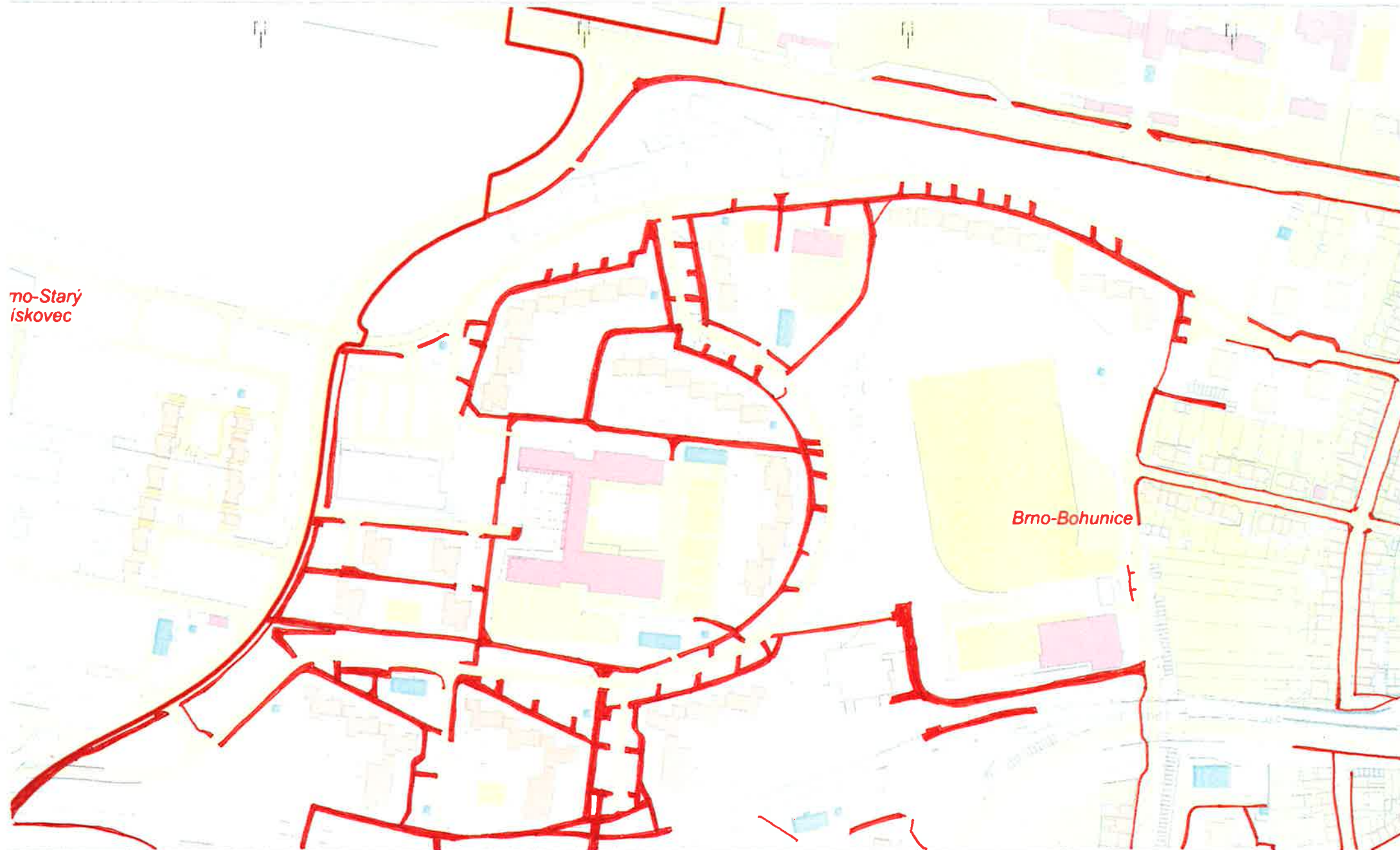
předprostor ZŠ Arménská	1330	
-------------------------	------	--



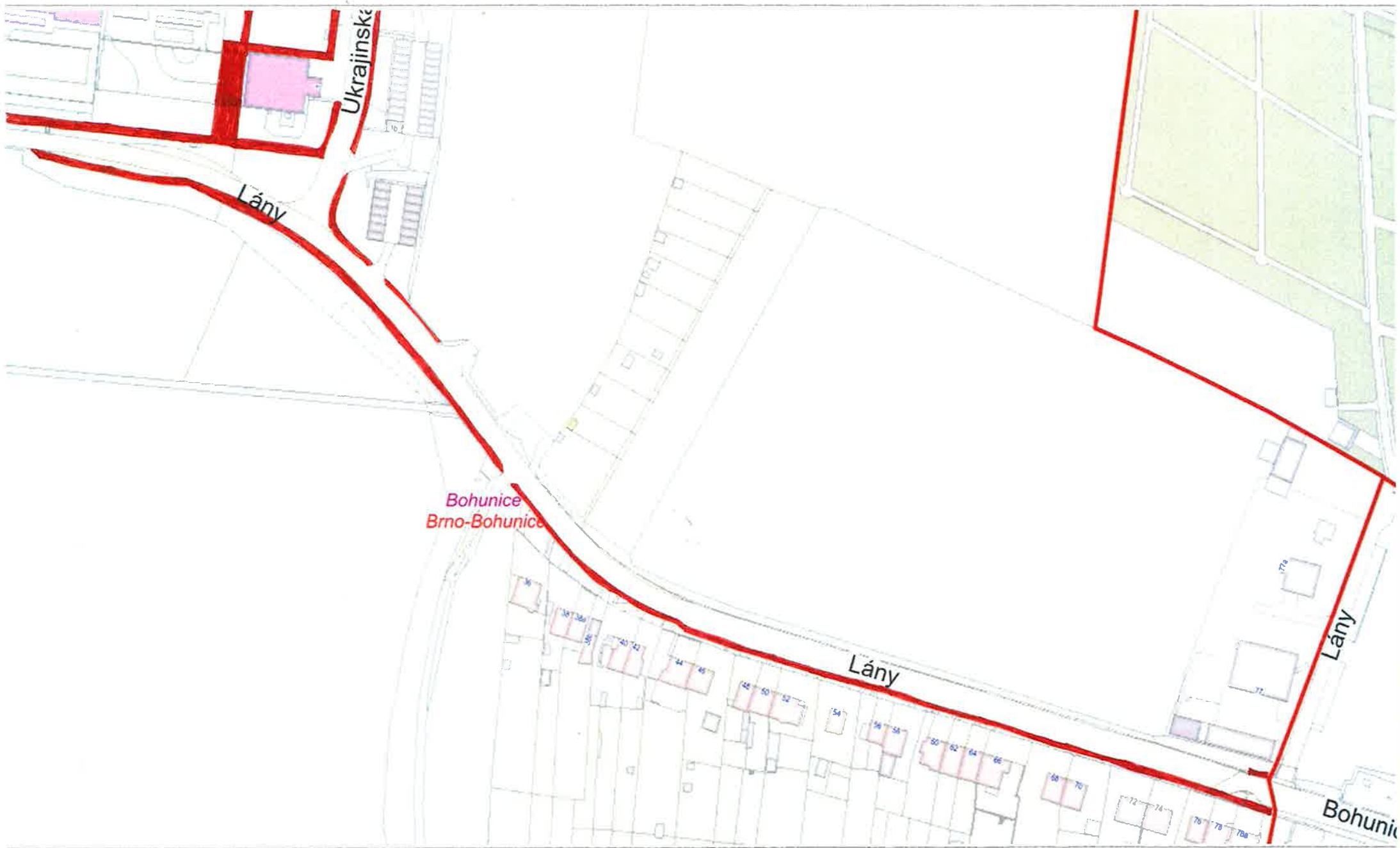
Brno-Starý  
Lískovec

Brno-Bohunice

Brno-Bohunice

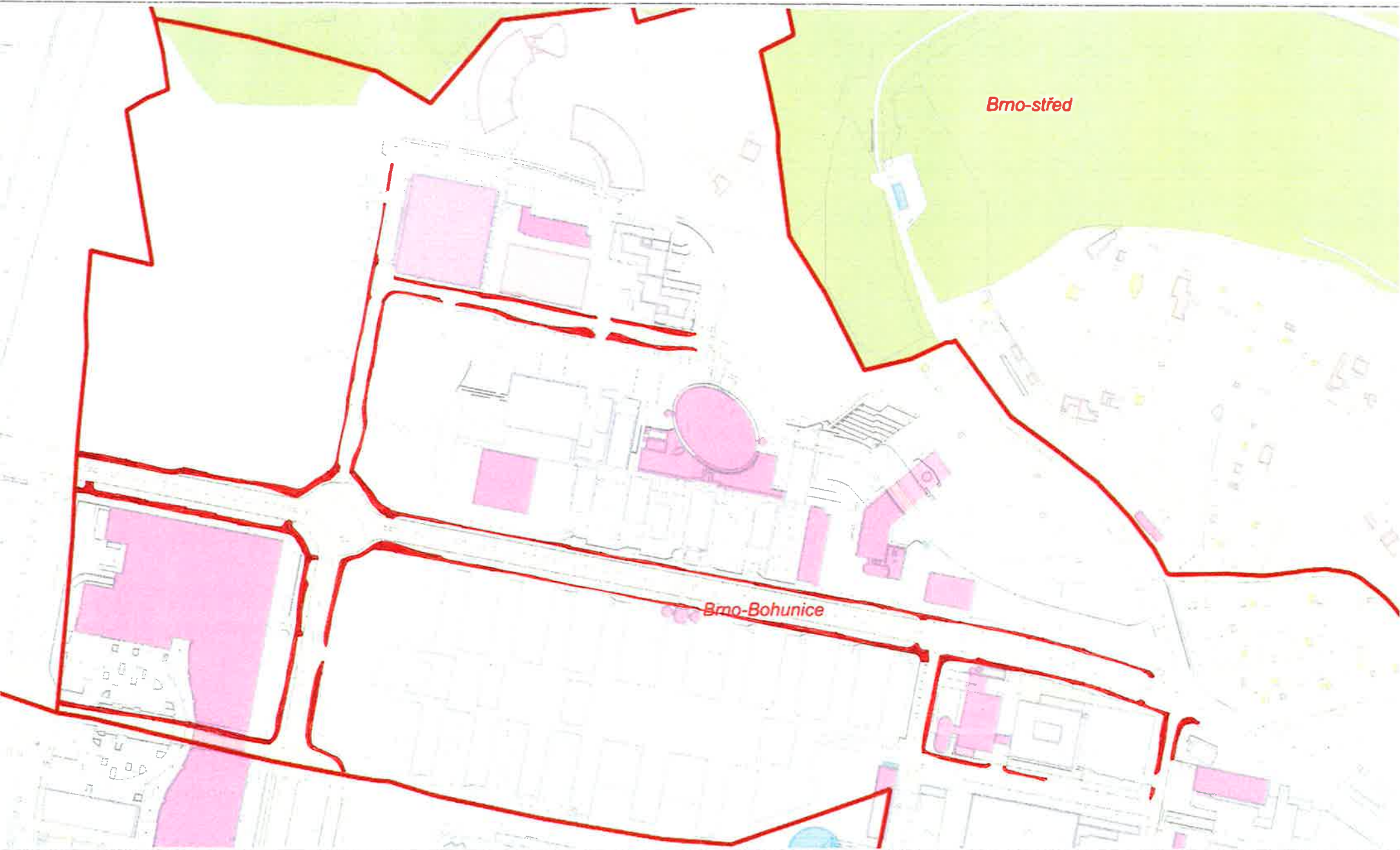


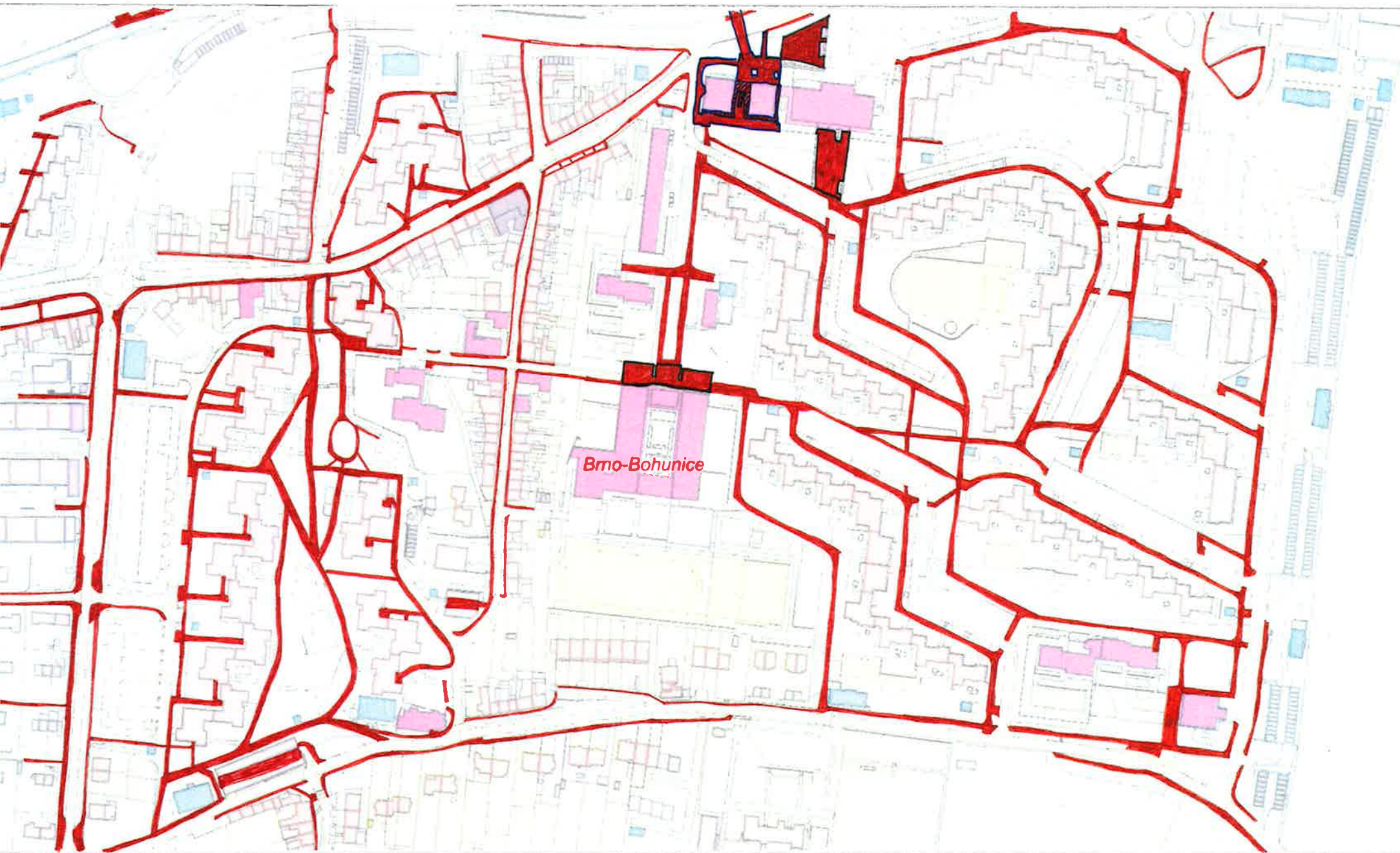






Brno-Bohunice







## Příloha 2b ke smlouvě č. 08-044/21/TS – Specifikace chodníků zimní údržby

CHODNÍKY	DÉLKA (m)	PLOCHA (m <sup>2</sup> )
Akademická	235	679
Amerlingova	216	324
Arménská	1494	4453
Arménská před školou	113	406
Běloruská	972	3201
Bohúňova	514	898
Čeňka Růžičky	835	2231
Dlouhá	910	1873
Dlouhá ke smyčce MHD	48	97
Dvořiště	68	99
Elišky Přemyslovny	350	908
Gruzínská	287	1264
Havelkova	838	1688
Hraničky	486	954
Humenná	668	928
Jihlavská	2192	5249
Kamenice	2064	5513
Lány	1477	3795
Lískovecká	256	378
Moldavská	404	1230
náměstí před OC Kalinka	67	134
Na Pískové cestě	634	1028
Netroufalky	733	2066
Neužilova	792	1539
Nové Nivky	74	120
Okrouhlá	2503	8076
Osová	601	1503
Pod Nemocnicí	1682	4507
Podsedky	100	178
Rolnická	480	1219
Sobolova	126	270
Souhrady	573	1153
Spodní	1646	4816
Studentská	491	1419
Švermova	1647	4700
TJ Tatran	283	566
Tříčtvrtní	20	28
Ukrajinská	1325	3701
Uzbecká	1397	4327
Vedlejší	517	1594

Vohnoutova	322	536
Vyhřídalo	165	526
zastávka Běloruská	185	675
zastávka Krematorium	95	313
zastávka Švermova	126	559
zastávka Švermova smyčka	80	362
Žlíbek	148	193
<b>CELKEM</b>	<b>31239</b>	<b>82276</b>
<b>ZPEVNĚNÉ PLOCHY</b>		
OC Kalinka		1551
OC Kavkaz		1468
<b>CELKEM</b>		<b>3019</b>
<b>PARKOVIŠTĚ</b>		
Rolnická		120
Vyhřídalo		370
<b>CELKEM</b>		<b>490</b>
<b>CELKEM</b>		<b>85785</b>

**I. pořadí**

- 1) přístupové cesty k zastávkám MHD:
  - ul. Jihlavská
  - ul. Dlouhá u OC Kalinka
  - ul. Ukrajinská BUS i k zastávce Krematorium
  - ul. Lány
  - ul. El. Přemyslovny
  - ul. Hraničky
  - ul. Osová u parku
  - ul. Kamenice
  - ul. Švermova – k zastávce Osová
  - ul. Havelkova
  
- 2) obchodní centrum Kalinka a Kavkaz, radnice  
přístupové cesty k základním školám a mateřským školám

**II. pořadí**

pěší komunikace s klesáním a stoupáním

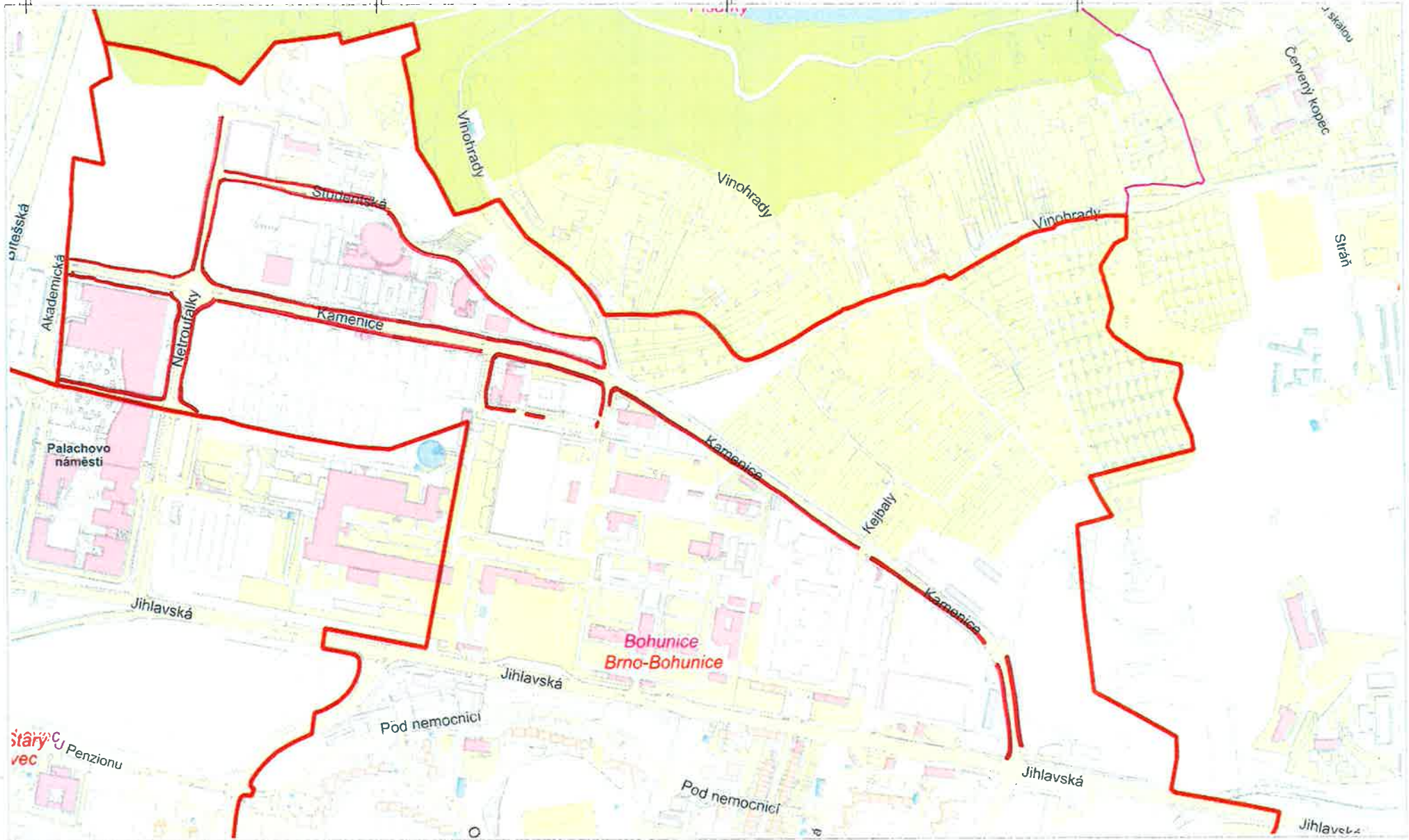
**III. pořadí**

ostatní pěší komunikace dle specifikace





Príloha 3a ke smlouvě č. 08-044/21/TS– Rozsah čistění chodníků v zimním období

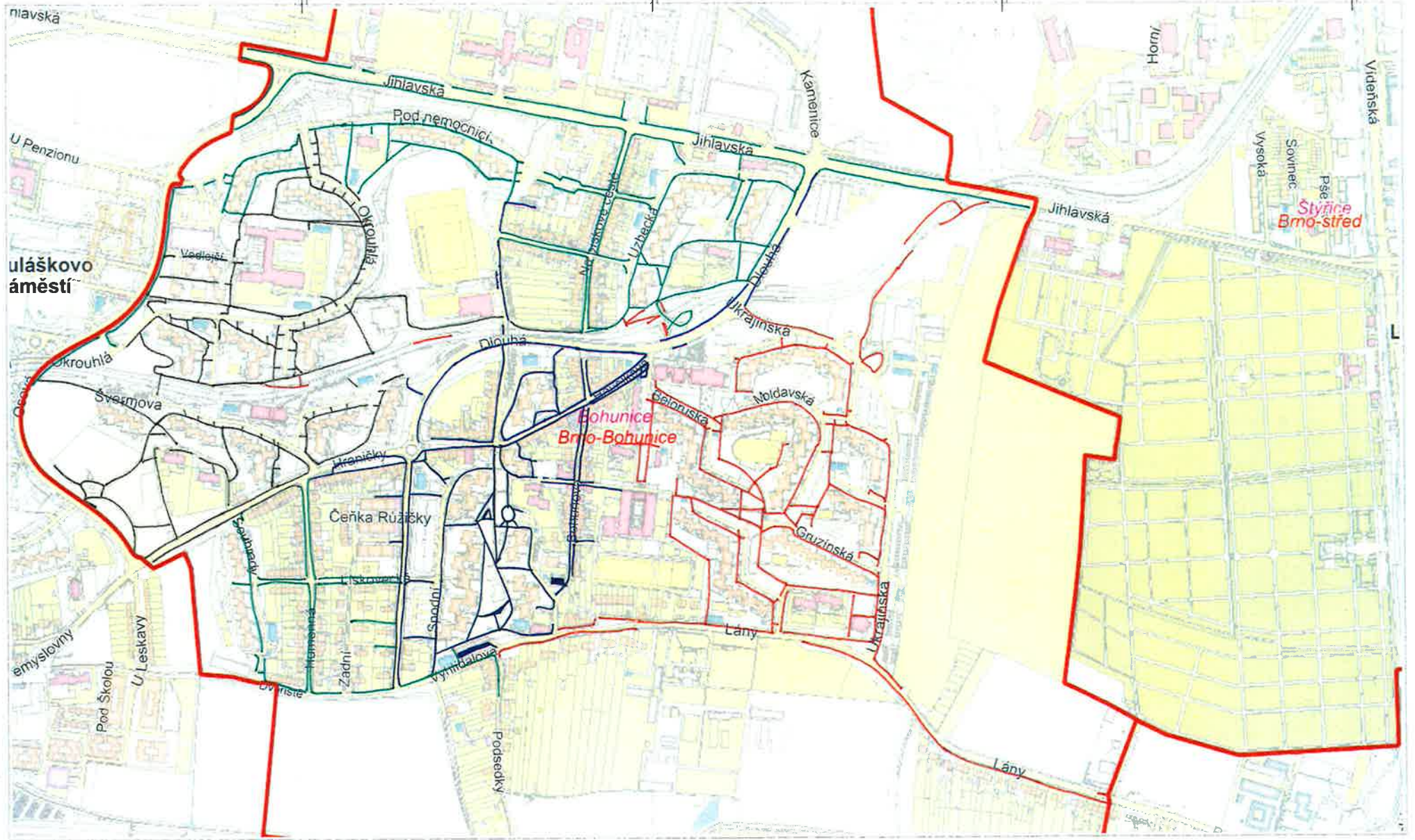


100 m

1 : 5 000



Příloha 3a ke smlouvě č. 08-044/21/TS – Rozsah čišění chodníků v zimním období



1 : 6 000

### **Pondělí**

Arménská  
Běloruská  
Gruzínská  
Lány  
Moldavská  
Ukrajinská  
zastávka Běloruská  
zastávka Krematorium  
zastávka Švermova  
zastávka Švermova smyčka

### **Úterý**

Amerlingova  
Bohuňova  
Čeňka Růžičky  
Dlouhá  
Havelkova  
Hraničky  
Neužilova  
Nové Nivky  
parkoviště Rolnická, Vyhlídalova  
Rolnická  
Sobolova  
Spodní  
Tříčtvrtní

### **Středa**

Elišky Přemyslovny  
Na Pískové cestě (nad tratí)  
Okrouhlá  
Park Osová  
Švermova  
Tatran  
Vedlejší

### **Čtvrtek**

Dvořiště  
Humenná  
Jihlavská  
Lískovecká  
Na Pískové cestě  
Osová  
Pod Nemocnicí  
Podsedy  
Souhrady  
Uzbecká  
Vohnoutova  
Vyhlídalova  
Žlíbek

### **Pátek**

Akademická  
Cyklostezky  
Kamenice  
Netroufalky  
Studentská  
Vinohrady