

**Zakázka:**

## **Oprava trati v úseku Bojkovice - Slavičín**

**Příloha č. 3a k SOD: Technická zpráva**

Olomouc, 19. května 2021

---

## Identifikační údaje

### Objednatel:

Správa železnic, státní organizace  
Oblastní ředitelství Olomouc  
Správa tratí Zlín  
Olomouc Nerudova 1, 779 00 Olomouc

### Zakázka:

A34 - Oprava trati v úseku Bojkovice – Slavičín

Pořadové číslo PA 633180304

### Místo plnění zakázky:

Obvod ST Zlín:

- TO Kunovice
  - TÚ Bojkovice - Slavičín

### Místní popis

Trať Bojkovice - Slavičín je součástí regionální neelektrizované tratě Staré Město u Uherského Hradiště – Vlárský průsmyk st. Hr.

### Stávající stav

V km 141,625 – 142,800 (1,175 km) a 142,885 – 143,370 (485 m) je stávající stykovaná kolej na betonových pražcích SB8, rozdělení „c“, upevnění ŽS3, kolejnice tvaru S49, délky 25 metrů. Na kolejnicích jsou defektoskopické vady, kolejnicové styky vykazují směrové a výškové závady.

V km 136,050 - 136,850 (800m) je stávající stykovaná kolej na dřevěných pražcích, rozdělení „c“, upevnění ŽS3, kolejnice tvaru S49, délky 25 metrů. Kolejnice jsou zejména bočně ojeté, nachází se zde defektoskopické vady, kolejnicové styky vykazují směrové a výškové závady. Pražce jsou zdegradované, rozchod koleje v oblouku se pohybuje od +18mm až +28 mm.

### Nový stav

#### SO 01 Hostětín - Slavičín

Kolej bude v úseku v 141,625 – 142,800 (1,175 km) a 142,885 – 143,370 (485 m) svařena do BK. Pro zřízení BK budou použity stávající a vyzískané kolejnice, zdeformované konce kolejnic budou odřezány, stávající svérkové komplety ŽS 3 včetně pryžové podložky budou vyměněny za nové komplety ŽS4 a nové pryžové podložky.

APK stávajícího stavu zajistí zhotovitel. Zhotovitel uvede kolej do požadované polohy GPK pomocí ASP v km 141,453 – 143,453 a bude doplněn štěrk do KL, v obloucích malých poloměrů bude zrealizována nadvýšení KL a KL bude upraveno do profilu. Před zřízením BK zhotovitel provede kontrolní měření APK v km 141,453 – 143,453. Po schválení měření bude zřízena BK.

Veškerá zařízení SSZT umístěné na kolejnicích a bránící výměně kolejnic budou před započítím prací odborně demontována a o provedení práce opět namontována do původní polohy a zprovozněna.

Vyzískaný materiál a šrot bude protokolárně předán VPS TO Kunovice.

#### SO 02 Pitín - Hostětín

Opravná práce bude prováděna v úseku v km 136,050-136,850 (800m). Bude vyměněno 600ks dřevěných pražců a u ostatních pražců bude provedena oprava rozchodu koleje přebitím pražců. U výměny pražců, přebíjení pražců a výměn podkladnic bude provedena výměna PE podložek.

V km 136,088 ZO – 136,113 KO R=310m rozšíření rozchodu 0 mm, pražcové kotvy budou osazeny na každém druhém pražci.

V km 136,228 ZO – 136,812 KO R=250m; rozšíření rozchodu +4mm. Pražcové kotvy budou osazeny na každém pražci. Z toho důvodu je třeba provést rozražení dvojčítých pražců a na těchto pražcích vyměnit můstkové desky za jednoduché klínové podkladnice. Bude osazeno celkem 1050 ks pražcových kotev.

Ve vnějším pásu budou vyměněny kolejnice, nově budou vloženy kolejnice S49 v délkách 75 metrů. Ve vnitřním pásu budou použity kolejnice vyzískané z vnějšího pásu a doplněny užitými kolejnicemi dodanými objednatelem. Zhotovitel zajistí vyvezení ze žst. Bojkovice a složení 12ks kolejových pásů S49 v délce 75 metrů.

APK stávajícího stavu zajistí zhotovitel. Zhotovitel uvede kolej do požadované polohy GPK pomocí ASP v km 135,900 – 136,900 a bude doplněn štěrk do KL a KL bude upraveno do profilu. Bude provedeno nadvýšení štěrkového lože.

Před zřízením BK zhotovitel provede kontrolní měření APK v km 135,900 – 136,900. Po schválení měření bude zřízena BK.

Veškerá zařízení SSZT umístěná na kolejnicích a bránící výměně kolejnic budou před započatím prací odborně demontována a o provedení práce opět namontována do původní polohy a zprovozněna.

Vyzískaný materiál a šrot bude protokolárně předán VPS TO Kunovice.

## **Rozpis materiálu – dodávka Správa železnic**

### **Dodaný materiál:**

---

#### **SO01**

Kolejnice užitě tv. S49

Podložka pryžová pod patu kolejnice S49 183/126/6

Komplety ŽS 4 (šroub RS 1, matice M 24, podložka Fe6, svěrka ŽS4)

#### **SO02**

Kolejnice nové délky 75 metrů, tv. S49

Kolejnice užitě, tv. S49

Pražcové kotvy TDHB pro pražec dřevěný

Podložka polyetylenová pod podkladnici 380/160/2 (S4, R4)

Součásti upevňovací vrtule R1(145)

Součásti upevňovací kroužek pružný dvojité Fe 6

Pražec dřevěný příčný nevystrojený dub 2600x260x160 mm

Podložka pryžová pod patu kolejnice S49 183/126/6

Komplety ŽS 4 (šroub RS 1, matice M 24, podložka Fe6, svěrka ŽS4)

Podkladnice žebrová klínová užitá tv. S4

V soupisu prací je obsažen i materiál dodávaný objednatelem v hodnotě **2 948 232,28 Kč**, který nebude zhotovitelem fakturován.

### **OVN – Ostatní a vedlejší náklady**

OVN jsou v soupisu prací a materiálu uvedeny jako zvláštní díl a zadávají se společně pro celou zakázku. Obsahují přidružené geodetické a projekční práce a pomocné položky U položek, které jsou zadávány procentuálně (jednotková cena = %) se zadávají základny pro výpočet jako 1/100 skutečného základu.

---

## Poznámky

Rozhodující a závazné výměry prací a dodávek materiálu jsou uvedeny v soupisu prací a materiálu.

## Koordinace s ostatními probíhajícími opravami

Práce je nutné zkoordinovat s probíhajícími údržbovými pracemi využívající stejnou výluku

SO 01 – v km 141, 848 bude ve stejné výluce probíhat oprava železničního propustku po dobu 20 dnů, z toho důvodu bude množné zřízení BK až po zřízení kolejového roštu na propustku.

SO 02 - V době od 9. 8. - 17.8. bude probíhat oprava a uzávěra přejezdu P7993 v km 133,449 u zastávky Pitín.

## Plánované výluky

Dle ročního plánu výluk: 2. – 31. srpna 2021

## Zhotovitel zajistí a dodá

- Veškeré práce, materiál a přepravy uvedené v soupisu prací a materiálu, a to v souladu se všemi předpisy, normami, TPD a TKP.
- Technologické postupy výlukových prací dle Pokynu generálního ředitele č. 17 „Hospodárné využívání výlukových časů při opravných a údržbových pracích na železničních drahách ve správě Správy železniční dopravní cesty, státní organizace“, č. j. S3583/2013-TÚDC ze dne 1. října 2013.

## Objednatel dodá

- Veškerý materiál obsažený v soupisu prací a materiálu jako dodávka SPRÁVA ŽELEZNIC

## Další požadavky objednatele

Objednatel předpokládá dodávku kameniva převážně z kamenolomu splňující technicko - kvalitativní podmínky, který je nejbližší k pracovnímu místu. V případě využití vzdálenějšího kamenolomu žádá objednatel o zdůvodnění a informování minimálně 7 dní před plánovaným datem dodání na stavbu.

V případě, že dodávka kameniva bude prováděna jinou cestou, než nejkratší možnou, musí zhotovitel o této skutečnosti informovat objednatele před uskutečněním cesty a náležitě zdůvodnit, případně doložit podklady, pro tuto skutečnost.

Pokud nebudou dodrženy výše popsané podmínky, objednatel si vyhrazuje právo, aby zmíněné dodávky kameniva byly účtovány dle jejich nejkratší možné cesty.

Nejdelší možná účtovatelná přeprava mechanizace na místo prováděných prací je 200 km.

Poplatek za použití dopravní cesty je započítán v rozpočtových položkách za přepravu.

Při konečné předávce prací budou zhotovitelem dodány datové výstupy ASP pro kontrolu dosažených posunů a zdvihů koleje.

## Fotodokumentace

### SO 01 Hostětín - Slavičín



Km 141,800

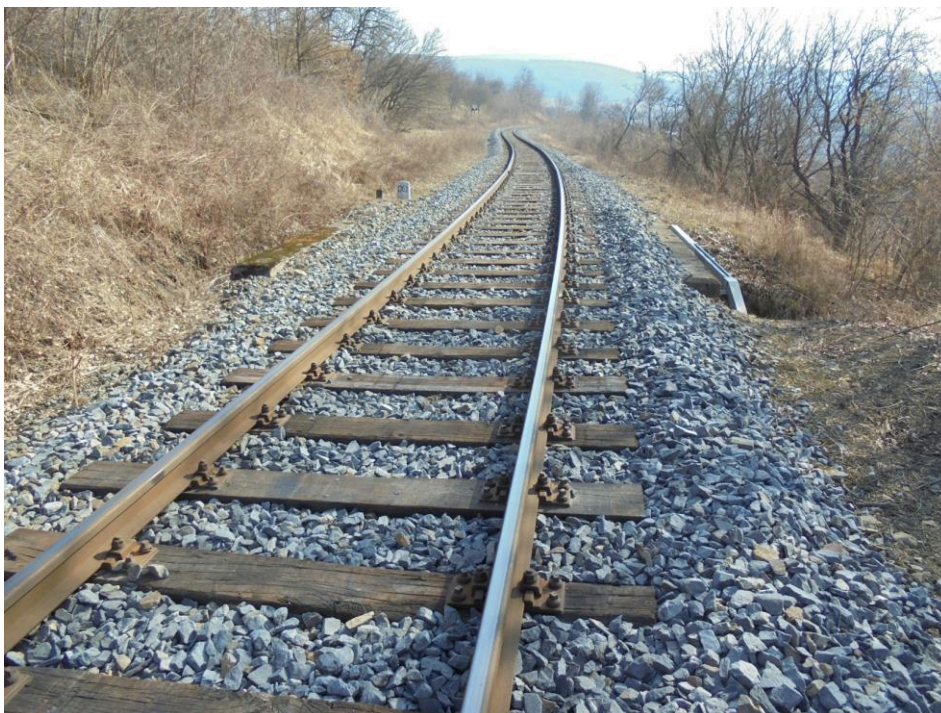


Km 142,700

**SO 02 Pitín - Hostětín**



Km 136,100



Km 136,200

**Ověřovací doložka změny datového formátu dokumentu podle § 69a zákona č. 499/2004 Sb.**

**Doložka číslo:** 1511424

**Původní datový formát:** application/pdf

**UUID původní komponenty:** 06b7145e-a5d5-4f3f-ba33-43236273f1b3

**Jméno a příjmení osoby, která změnu formátu dokumentu provedla:**

System ERMS (zpracovatel dokumentu Michal HAMALA)

**Subjekt, který změnu formátu provedl:** Správa železnic, státní organizace

**Datum vyhotovení ověřovací doložky:** 19.05.2021 14:30:02



23d17475-fb24-4fb5-ba48-48e953d15316