

Konfirmace Repo obchodu



Datum: 18.05.2021

Vážení,

v návaznosti na naši předchozí komunikaci tímto potvrzujeme podmínky Transakce uzavřené mezi námi v Datu obchodu, která bude podléhat Rámcové smlouvě ČBA o obchodování na finančním trhu uzavřené mezi námi dne 10.04.2015 ("Smlouva"). Nedílnou součástí této Konfirmace a podmínek Transakce je Produktová příloha Rámcové smlouvy ČBA o obchodování na finančním trhu pro Repo obchody, vydání 2014 (dále jen „Produktová příloha“). V případě rozporu mezi Produktovou přílohou a Smlouvou má Produktová příloha přednost. Tato zpráva je Konfirmací ve smyslu vedeném ve Smlouvě. Pojmy definované ve Smlouvě a Produktové příloze mají stejný význam v této Konfirmaci.

Podmínky Transakce jsou následující:

Referenční číslo:	368645
Transakce:	Repo obchod
Datum obchodu:	18.05.2021
Prodávající:	Ministerstvo Financí ČR, IČ: 00006947, Letenská 525/15, 118 10 Praha 1
Kupující:	PPF banka a.s. IČ 0047116129, Evropská 2690/17, 160 41 Praha 6
Datum koupě:	19.05.2021
Datum zpětné koupě:	02.06.2021
Název:	MF830
ISIN:	CZ0001006258
Počet kusů:	5 000
Měna:	CZK
Kupní cena za kus:	1 000 000,00000000
AÚV k datu nákupu:	0,00
Celková kupní cena:	5 000 000 000,00
Zpětná kupní cena za kus:	1 000 097,22222200
AÚV k datu zpětného nákupu:	0,00
Celková cena zpětného nákupu:	5 000 486 111,11

System dodání:	XOFF /RV3
Repo sazba v %:	0,2500
Účet Protistrany v SKD:	
Účet PPF banky a.s v SKD.:	

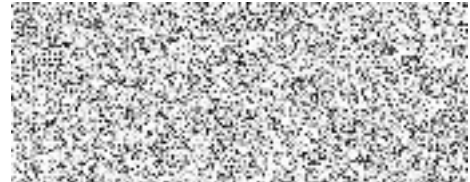
Prohlášení:

Nad rámec prohlášení stran obsažených ve Smlouvě, každá strana prohlašuje vůči druhé straně ke dni uzavření této Transakce, že:

- (1) **Nezávislost.** Každá ze stran jedná na svůj vlastní účet a činí svá vlastní nezávislá rozhodnutí týkající se uzavírání Transakcí a otázek posouzení vhodnosti a správnosti Transakce pro příslušnou stranu na základě vlastní úvahy a na základě rady od takových poradců, které považuje za nutné. Žádná ze stran se nespolehá na žádné sdělení (ať písemné či ústní) druhé strany jako na investiční radu či doporučení uzavřít příslušnou Transakci, přitom se rozumí, že informace a vysvětlení vztahující se k podmínkám Transakce nebudou považovány za investiční radu nebo za doporučení uzavřít příslušnou Transakci. Žádné sdělení (ať písemné či ústní) obdržené od druhé strany nebude považováno za ujištění či záruku očekávaných ekonomických výsledků příslušné Transakce.
- (2) **Ohodnocení a porozumění.** Každá strana je schopna ohodnotit podstatu a porozumět (samostatně nebo prostřednictvím nezávislých odborných poradců) a rozumí a přijímá podmínky a rizika příslušné Transakce. Každá strana je schopna přijmout a přijímá rizika plynoucí z příslušné Transakce.
- (3) **Postavení stran.** Strana nejedná jako zmocněnec (prostředník, mandatář či komisionář anebo osoba v jiném obdobném postavení) či poradce druhé strany ve vztahu k této Transakci.

PPF banka a.s.
Evropská 2690/17
P.O. Box 177
160 41 Praha 6

Telefon:



Toto je automaticky vygenerovaná zpráva nevyžadující autorizovaný podpis ze strany Banky. Prosíme, potvrďte svým podpisem a odesláním této Konfirmace na naši výše uvedenou adresu správnost a úplnost výše uvedených podmínek Transakce. V případě nesouhlasu s obsahem Konfirmace se prosím do 24 hodin od jejího doručení obraťte na výše uvedená telefonní čísla, v opačném případě, se Konfirmace považuje uplynutím této lhůty za potvrzenou.

Děkujeme Vám za obchodování s námi.

Za Protistranu:

