

VÝKAZ DOSAVADNÍHO A NOVÉHO STAVU ÚDAJŮ KATASTRU NEMOVITOSTÍ

Dosavadní stav				Nový stav											
Označení pozemku parc. číslem	Výměra parcely		Druh pozemku	Označení pozemku parc. číslem	Výměra parcely		Druh pozemku	Typ stavby	Způs. určení výměr	Porovnání se stavem evidence právních vztahů					
	ha	m ²	Způsob využití		ha	m ²	Způsob využití	Způsob využití		Díl přechází z pozemku označeného v katastru nemovitostí	dřívější poz. evidenci	Číslo listu vlastnictví	Výměra dílu		Označení dílu
												ha	m ²		
4	83	27	zahrada	4/1	83	21	zahrada		2	4		532	83	21	
				4/2		6	ostat. pl. ostat. komunikace		2	4		532		6	
19/1	51	18	zahrada	19/1	50	42	zahrada		2	19/1		402	50	42	
				19/7		42	ostat. pl. ostat. komunikace		2	19/1		402		42	
				19/8		34	ostat. pl. ostat. komunikace		2	19/1		402		34	
34/6	3	66	zahrada	34/6	3	51	zahrada		0	34/6		10001	3	15	n
				49/2			10001		3	36	m				
34/7	1	36	ostat. pl. jiná plocha	34/7	94	94	ostat. pl. silnice		0	34/7		60000		94	
				34/16		5	ostat. pl. ostat. komunikace		2	34/7		60000		5	
				34/17		6	ostat. pl. jiná plocha		2	34/7		60000		6	
				34/19		11	ostat. pl. jiná plocha		0	34/7		60000		11	
				34/20		14	vodní pl. tok přirozený		2	34/7		60000		14	
				34/21		6	ostat. pl. ostat. komunikace		0	34/7		60000		6	
				48		56	82	ostat. pl. jiná plocha	48/3	56	52	ostat. pl. jiná plocha		2	48
48/4	31	ostat. pl. ostat. komunikace		2	48						10001		31		
49/1	35	48	ostat. pl. ostat. komunikace	49/1	29	43	ostat. pl. ostat. komunikace		0	49/1		10001	29	43	
				49/4		1	ostat. pl. silnice		0	49/1		10001		1	43
				49/5		3	ostat. pl. ostat. komunikace		2	49/1		10001		3	22
				49/6		7	ostat. pl. jiná plocha		2	49/1		10001		7	
				49/7		13	ostat. pl. ostat. komunikace		2	49/1		10001		13	
				49/9		14	ostat. pl. ostat. komunikace		2	49/1		10001		14	
				49/10		13	ostat. pl. ostat. komunikace		2	49/1		10001		13	
				49/13		93	ostat. pl. zeleň		0	49/1		10001		93	

GEOMETRICKÝ PLÁN pro rozdělení pozemku a změnu hranice pozemku	Geometrický plán ověřil úředně oprávněný zeměměřický inženýr		Stejnopis ověřil úředně oprávněný zeměměřický inženýr:	
	Jméno, příjmení:	Ing. Petr Žvácěk	Jméno, příjmení:	Ing. Petr Žvácěk
	Číslo položky seznamu úředně oprávněných zeměměřických inženýrů	1918/2000	Číslo položky seznamu úředně oprávněných zeměměřických inženýrů	1918/2000
	Dne: 1. 4. 2020	Číslo: 344/2020	Dne: 16-04-2020	Číslo: 423/2020
	Náležitosti a přesnosti odpovídá právním předpisům.		Tento stejnopis odpovídá geometrickému plánu v elektronické podobě uloženému v dokumentaci katastrálního úřadu.	
Vyhotovitel: ValMez geo s. r. o. IČO 04410793 Hranická 93 757 01 Valašské Meziříčí	Katastrální úřad souhlasí s očíslováním parcel.		Ověření stejnopisu geometrického plánu v listinné podobě.	
Číslo plánu: 2529-7664a/2019	KÚ pro Zlínský kraj Valašské Meziříčí Ing. Ivana Mikulenková PGP-432/2020-836 2020.04.15 09:54:14 CEST			
Okres: Vsetín				
Obec: Zašová				
Kat. území: Zašová				
Mapový list: Nový Jičín 6-9/32, 34, 41, 43				
Dosavadním vlastníkům pozemků byla poskytnuta možnost seznámit se v terénu s průběhem navrhovaných nových hranic, které byly označeny předepsaným způsobem:				

VÝKAZ DOSAVADNÍHO A NOVÉHO STAVU ÚDAJŮ KATASTRU NEMOVITOSTÍ

Dosavadní stav				Nový stav																																																																																																																		
Označení pozemku parc. číslem	Výměra parcely		Druh pozemku Způsob využití	Označení pozemku parc. číslem	Výměra parcely		Druh pozemku Způsob využití	Typ stavby Způsob využití	Způs. určení výměr	Porovnání se stavem evidence právních vztahů																																																																																																												
	ha	m ²			ha	m ²				Díl přechází z pozemku označeného v katastru nemovitostí		Číslo listu vlastnictví	Výměra dílu		Označení dílu																																																																																																							
						katastru nemovitostí	dřívější poz. evidenci	ha		m ²																																																																																																												
49/2	2	73	ostat. pl. ostat. komunikace	49/2	2	06	ostat. pl. ostat. komunikace		0	34/6		10001			22	i																																																																																																						
				49/2						10001									1	84	j																																																																																																	
																					2	06																																																																																																
				49/8						12							ostat. pl. silnice	0	34/6		10001								11	h																																																																																								
				49/2															10001															1		g																																																																																		
																																					12																																																																																	
				49/14															19												ostat. pl. zeleň	0	49/2		10001								19																																																																											
				49/15																													51												ostat. pl. silnice	0	34/6		10001							18	l																																																													
																																																																33	k																																																					
																																																																		51																																																				
51	1	84	63	zahrada	51/1	1	84	62	zahrada		2	51			1	84																															62																																																																							
51/2																																																										1	ostat. pl. ostat. komunikace	2	51		10001							1																																																
745																																																													3											59	ostat. pl. zeleň	745/1	3	54	ostat. pl. zeleň	2	745				3	54																																		
745/2										5							ostat. pl. ostat. komunikace	2		745		10001						5																																																																																										
2206/1																				60										19																																																							ostat. pl. silnice	2206/1	55	88	ostat. pl. silnice	2	2206/1				55	88																						
2206/11																																																																																																	11	ostat. pl. ostat. komunikace	2	2206/1		688						11										
2206/12																			93												ostat. pl. zeleň	2		2206/1		688						93																																																																												
2206/14																																	1	ostat. pl. ostat. komunikace										2	2206/1			688						1																																																																
2206/15																																													41											ostat. pl. ostat. komunikace	2																																											2206/1											688						41	
2206/16																																																																																																				3																		
2206/18	21	ostat. pl. zeleň	2	2206/1		688							21																																																																																																									
2206/19				4											ostat. pl. ostat. komunikace	2																															2206/1												688							4																																																				
2206/20																																															2														40							ostat. pl. ostat. komunikace	2	2206/1		688					2	40																																								
2206/22										6							ostat. pl. ostat. komunikace	2			2206/1		688						6																																																																																									
2206/23																				12	ostat. pl. ostat. komunikace									2																																																	2206/1		688						12																															
2206/2																																																																															48										ostat. pl. ostat. komunikace	2	2206/2		10001						39																			
2206/13																			9												ostat. pl. zeleň	2			2206/2		10001						9																																																																											
2206/3																																	89	ostat. pl. ostat. komunikace	2									2206/3				10001						71																																																																
2206/17																																												2	ostat. pl. zeleň											2	2206/3																																														10001						2									
2206/21																																																									17																																											ostat. pl. silnice											2	2206/3		10001				
2208/1	79	00	ostat. pl. silnice		2208/1	75	14	ostat. pl. silnice	0		2208/1																																																																																																					75						
2208/35				2											13	ostat. pl. ostat. komunikace																																										2	2208/1			688					2																																																			
2208/36																																															7												ostat. pl. jiná plocha		2							2208/1			688						7																																									
2208/37										1							00	ostat. pl. jiná plocha				2	2208/1		688																																											1		00																																																
2208/38																				66	ostat. pl. ostat. komunikace		2							2208/1																																																			688						66																															
2220/1																														1																																																	94										57	vodní pl. tok přirozený		2220/1	1	93	16	vodní pl. tok přirozený	2	2220/1																				
2220/65																			1												41	ostat. pl. silnice				2	2220/1		980																																																																															
*1)																																	7	57	85											7		57	88																																																																					

*1) Rozdíl 3 m² vzniklý zaokrouhlením nových výměr (bod 14.7b přílohy vyhlášky č. 357/2013 Sb. v platném znění.)

Výkaz údajů o bonitovaných půdně ekologických jednotkách (BPEJ) k parcelám nového stavu

Parcelní číslo podle katastru nemovitostí		Kód BPEJ	Výměra		BPEJ na dílu parcely	Parcelní číslo podle zjednodušené evidence		Kód BPEJ	Výměra		BPEJ na dílu parcely	
ha	m ²		ha	m ²		ha	m ²					
4/1		64710	83	21	m	51/1		64068	62	08		
19/1		64710	50	42		n			64710	95		38
34/6		64710	3	15					64811	27		16
			3	51								

Seznam souřadnic (S-JTSK):

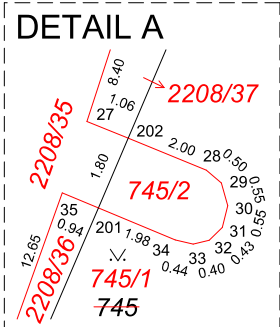
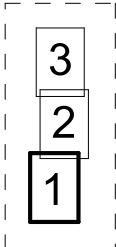
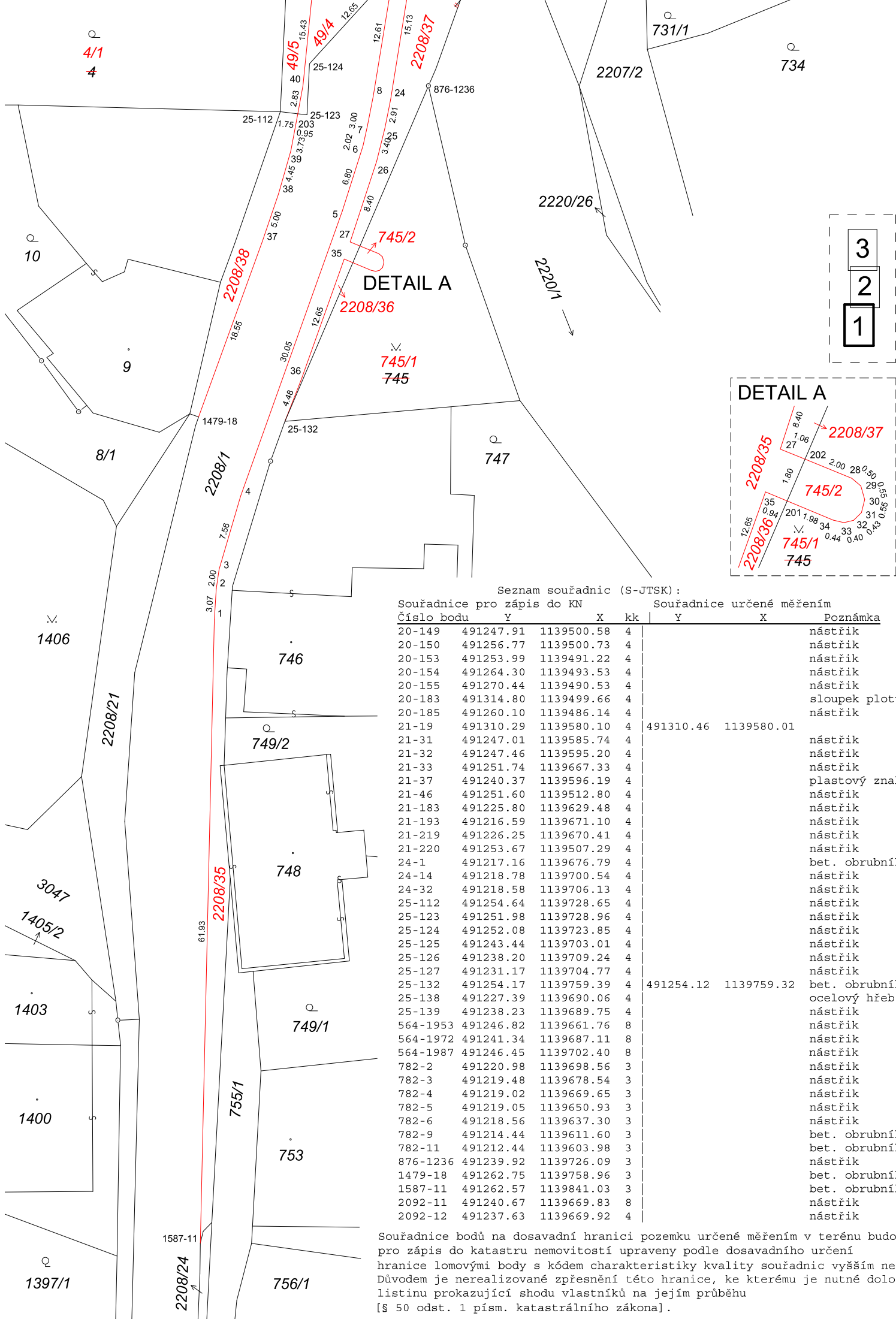
Souřadnice pro zápis do KN

Číslo bodu	Y	X	kk	Poznámka
1	491261.18	1139779.09	3	betonový obrubník
2	491261.00	1139776.03	3	betonový obrubník
3	491260.71	1139774.08	3	betonový obrubník
4	491258.57	1139766.82	3	betonový obrubník
5	491248.48	1139738.51	3	betonový obrubník
6	491246.43	1139732.04	3	betonový obrubník
7	491245.98	1139730.06	3	betonový obrubník
8	491245.42	1139727.14	3	betonový obrubník
10	491242.18	1139707.41	3	betonový obrubník
11	491241.22	1139704.25	3	betonový obrubník
12	491239.45	1139703.11	3	betonový obrubník
13	491238.55	1139705.02	3	roh bet. opěry
14	491230.19	1139699.42	3	roh bet. opěry
15	491229.20	1139697.09	4	betonový obrubník
19	491238.55	1139704.31	3	betonový obrubník
20	491239.27	1139704.92	3	betonový obrubník
21	491239.74	1139705.56	3	betonový obrubník
22	491240.04	1139706.09	3	betonový obrubník
23	491240.56	1139708.01	3	betonový obrubník
24	491243.68	1139727.42	3	betonový obrubník
25	491244.25	1139730.28	3	betonový obrubník
26	491245.07	1139733.58	3	betonový obrubník
27	491247.70	1139741.58	3	betonový obrubník
28	491244.86	1139742.74	3	betonový obrubník
29	491244.50	1139743.05	3	betonový obrubník
30	491244.35	1139743.59	3	betonový obrubník
31	491244.48	1139744.11	3	betonový obrubník
32	491244.79	1139744.41	3	betonový obrubník
33	491245.17	1139744.50	3	betonový obrubník
34	491245.60	1139744.40	3	betonový obrubník
35	491248.29	1139743.28	3	betonový obrubník
36	491252.54	1139755.20	3	betonový obrubník
37	491256.42	1139741.54	3	betonový obrubník
38	491254.81	1139736.78	3	betonový obrubník
39	491253.59	1139732.51	3	betonový obrubník
40	491252.39	1139726.06	3	betonový obrubník
41	491250.85	1139710.71	3	betonový obrubník
42	491251.25	1139710.69	3	betonový obrubník
43	491249.35	1139673.87	3	betonový obrubník
44	491249.39	1139670.98	3	betonový obrubník
45	491249.10	1139670.95	3	betonový obrubník
46	491248.51	1139674.75	3	betonový obrubník
47	491247.96	1139676.65	3	betonový obrubník
48	491246.55	1139680.53	3	betonový obrubník
49	491245.70	1139683.05	3	betonový obrubník
50	491245.08	1139685.43	3	betonový obrubník
51	491244.66	1139688.02	3	betonový obrubník
52	491244.56	1139689.19	3	betonový obrubník
53	491244.74	1139691.18	3	betonový obrubník
54	491244.98	1139692.18	3	betonový obrubník
55	491248.91	1139701.72	3	betonový obrubník
56	491249.43	1139703.39	3	betonový obrubník
57	491250.11	1139706.23	3	betonový obrubník
58	491250.51	1139708.25	3	betonový obrubník
59	491218.74	1139701.67	4	betonový obrubník
60	491219.50	1139701.69	3	betonový obrubník
61	491220.59	1139701.24	3	betonový obrubník
62	491221.49	1139700.48	3	betonový obrubník
63	491221.76	1139700.05	3	betonový obrubník
64	491221.92	1139699.56	3	betonový obrubník
65	491222.07	1139698.70	3	betonový obrubník
66	491222.38	1139697.74	3	betonový obrubník
67	491223.24	1139695.95	3	betonový obrubník
68	491221.30	1139695.03	3	betonový obrubník
69	491220.88	1139694.70	3	betonový obrubník
70	491220.46	1139694.14	3	betonový obrubník
71	491220.19	1139693.62	3	betonový obrubník
72	491219.99	1139693.00	3	betonový obrubník
73	491218.77	1139676.92	3	betonový obrubník
74	491219.77	1139677.06	3	betonový obrubník
75	491220.75	1139677.31	3	betonový obrubník
76	491221.65	1139677.79	3	betonový obrubník
77	491222.34	1139678.46	3	betonový obrubník
78	491223.33	1139679.68	3	betonový obrubník
79	491223.93	1139680.55	3	betonový obrubník
80	491224.51	1139681.62	3	betonový obrubník
81	491225.48	1139683.68	3	betonový obrubník
82	491226.23	1139685.65	3	betonový obrubník
83	491226.71	1139687.27	3	betonový obrubník
84	491226.92	1139688.48	3	betonový obrubník
85	491226.93	1139689.57	3	betonový obrubník
86	491226.71	1139690.76	3	betonový obrubník
87	491226.30	1139691.68	3	betonový obrubník
88	491223.74	1139695.14	3	betonový obrubník
89	491239.13	1139678.78	3	betonový obrubník
90	491240.24	1139677.84	3	betonový obrubník
91	491241.31	1139676.65	3	betonový obrubník
92	491242.32	1139675.25	3	betonový obrubník
93	491243.10	1139673.67	4	betonový obrubník
94	491243.59	1139672.26	3	betonový obrubník
95	491243.86	1139670.76	3	betonový obrubník

Seznam souřadnic (S-JTSK):

Souřadnice pro zápis do KN

Číslo bodu	Y	X	kk	Poznámka
96	491241.19	1139670.58	3	roh betonu
97	491238.59	1139674.88	3	roh bet. opěry
98	491230.24	1139669.39	3	roh bet. opěry
99	491227.85	1139655.83	3	roh bet. zídky
100	491225.89	1139638.05	4	roh bet. zídky
101	491216.69	1139672.06	4	betonový obrubník
102	491217.53	1139672.07	3	betonový obrubník
103	491218.37	1139671.80	3	betonový obrubník
104	491219.97	1139670.76	3	betonový obrubník
105	491220.58	1139669.96	3	betonový obrubník
106	491221.00	1139668.39	3	betonový obrubník
107	491219.58	1139654.40	3	betonový obrubník
108	491219.21	1139650.91	3	betonový obrubník
109	491218.85	1139645.34	3	betonový obrubník
110	491249.38	1139668.75	3	betonový obrubník
111	491249.37	1139666.58	3	betonový obrubník
112	491246.10	1139598.69	3	betonový obrubník
113	491246.06	1139592.85	3	betonový obrubník
114	491246.21	1139586.48	3	betonový obrubník
115	491246.85	1139569.74	3	betonový obrubník
116	491249.92	1139569.92	3	betonový obrubník
117	491250.61	1139569.83	3	betonový obrubník
118	491251.13	1139569.52	3	betonový obrubník
119	491251.46	1139569.00	3	betonový obrubník
120	491251.58	1139568.37	3	betonový obrubník
121	491252.09	1139561.34	3	betonový obrubník
122	491254.27	1139561.41	3	betonový obrubník
123	491253.52	1139572.37	3	betonový obrubník
124	491248.45	1139572.00	3	betonový obrubník
125	491247.86	1139586.57	3	betonový obrubník
126	491247.71	1139592.94	3	betonový obrubník
127	491247.75	1139598.75	3	betonový obrubník
128	491248.09	1139605.75	4	betonový obrubník
129	491243.98	1139668.29	3	betonový obrubník
130	491255.60	1139500.89	3	betonový obrubník
131	491256.01	1139501.17	3	betonový obrubník
132	491255.32	1139512.04	3	betonový obrubník
133	491257.49	1139512.15	3	betonový obrubník
134	491258.14	1139502.23	3	betonový obrubník
135	491258.71	1139499.37	3	betonový obrubník
136	491259.25	1139498.45	3	betonový obrubník
137	491260.63	1139496.94	3	betonový obrubník
138	491262.58	1139495.35	3	betonový obrubník
139	491264.67	1139494.06	3	betonový obrubník
140	491266.96	1139492.88	3	betonový obrubník
141	491266.81	1139491.15	3	betonový obrubník
142	491265.82	1139491.59	3	betonový obrubník
143	491262.47	1139493.48	3	betonový obrubník
144	491260.54	1139494.91	3	betonový obrubník
145	491258.92	1139496.36	3	betonový obrubník
146	491257.90	1139497.59	3	betonový obrubník
147	491250.73	1139497.75	3	betonový obrubník
148	491248.88	1139496.87	3	betonový obrubník
149	491256.07	1139485.87	3	betonový obrubník
150	491256.79	1139483.11	3	betonový obrubník
151	491259.83	1139484.15	3	betonový obrubník
153	491258.46	1139489.35	3	betonový obrubník
154	491257.00	1139490.37	3	betonový obrubník
155	491254.91	1139492.04	3	betonový obrubník
156	491253.53	1139493.65	3	betonový obrubník
163	491228.53	1139703.93	3	roh betonu
164	491227.04	1139703.27	3	betonový obrubník
165	491227.23	1139701.28	3	betonový obrubník
166	491227.47	1139700.19	3	betonový obrubník
167	491228.05	1139698.47	3	betonový obrubník
168	491228.63	1139697.64	3	betonový obrubník
201	491247.43	1139743.64	4	betonový obrubník
202	491246.72	1139741.98	4	betonový obrubník
203	491252.91	1139728.85	4	betonový obrubník
204	491243.38	1139714.69	4	betonový obrubník
205	491241.28	1139712.48	4	betonový obrubník
206	491240.24	1139706.82	4	betonový obrubník
207	491241.53	1139705.28	4	betonový obrubník
208	491238.21	1139704.79	4	průsečík
209	491246.51	1139695.89	8	průsečík
211	491241.20	1139683.52	8	ocelový hřeb
212	491246.65	1139680.25	8	průsečík
213	491240.95	1139677.05	8	betonový obrubník
215	491240.73	1139671.34	8	roh betonu
216	491237.76	1139674.34	4	průsečík
217	491220.67	1139694.42	4	betonový obrubník
218	491218.86	1139678.07	4	betonový obrubník
219	491218.50	1139669.96	4	betonový obrubník
220	491219.03	1139662.28	4	betonový obrubník
221	491229.96	1139700.05	4	průsečík
223	491247.90	1139585.66	4	betonový obrubník
224	491248.01	1139569.81	4	betonový obrubník
225	491255.92	1139502.52	4	betonový obrubník
226	491265.43	1139493.67	4	betonový obrubník
227	491266.91	1139492.26	4	betonový obrubník
228	491259.08	1139486.99	4	betonový obrubník
229	491249.98	1139497.39	4	betonový obrubník

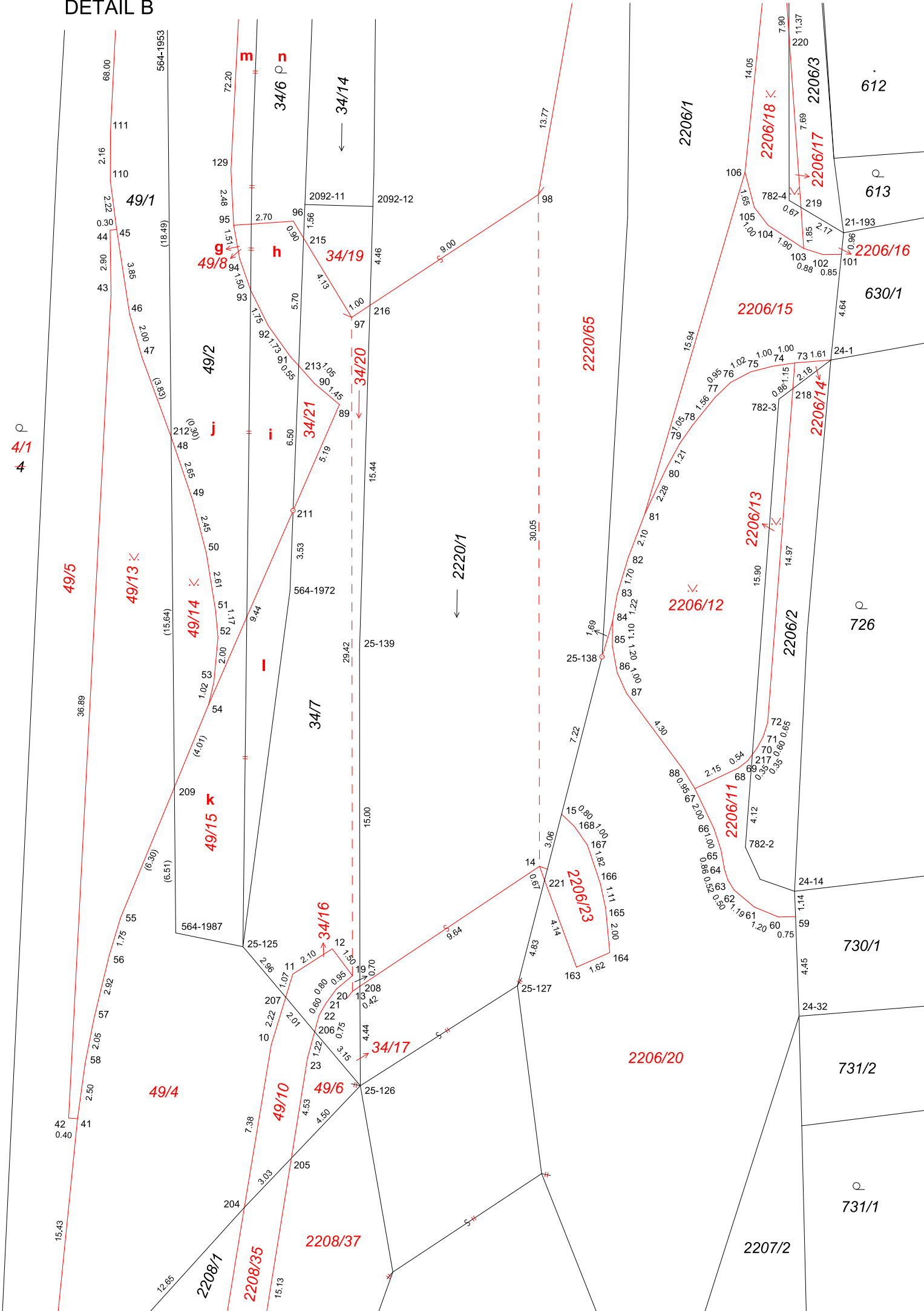


Seznam souřadnic (S-JTSK):

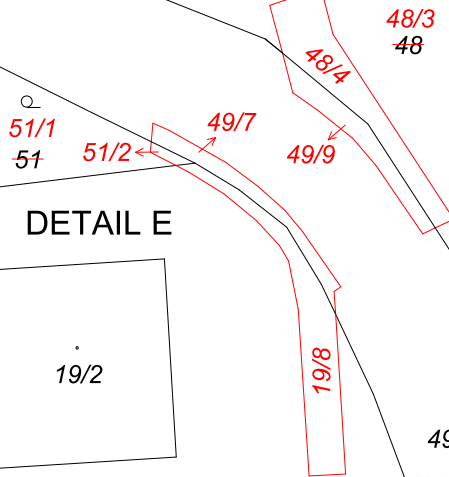
Souřadnice pro zápis do KN				Souřadnice určené měřením			Poznámka
Číslo bodu	Y	X	kk	Y	X		
20-149	491247.91	1139500.58	4			nástřík	
20-150	491256.77	1139500.73	4			nástřík	
20-153	491253.99	1139491.22	4			nástřík	
20-154	491264.30	1139493.53	4			nástřík	
20-155	491270.44	1139490.53	4			nástřík	
20-183	491314.80	1139499.66	4			sloupek plotu	
20-185	491260.10	1139486.14	4			nástřík	
21-19	491310.29	1139580.10	4	491310.46	1139580.01		
21-31	491247.01	1139585.74	4			nástřík	
21-32	491247.46	1139595.20	4			nástřík	
21-33	491251.74	1139667.33	4			nástřík	
21-37	491240.37	1139596.19	4			plastový znak	
21-46	491251.60	1139512.80	4			nástřík	
21-183	491225.80	1139629.48	4			nástřík	
21-193	491216.59	1139671.10	4			nástřík	
21-219	491226.25	1139670.41	4			nástřík	
21-220	491253.67	1139507.29	4			nástřík	
24-1	491217.16	1139676.79	4			bet. obrubník	
24-14	491218.78	1139700.54	4			nástřík	
24-32	491218.58	1139706.13	4			nástřík	
25-112	491254.64	1139728.65	4			nástřík	
25-123	491251.98	1139728.96	4			nástřík	
25-124	491252.08	1139723.85	4			nástřík	
25-125	491243.44	1139703.01	4			nástřík	
25-126	491238.20	1139709.24	4			nástřík	
25-127	491231.17	1139704.77	4			nástřík	
25-132	491254.17	1139759.39	4	491254.12	1139759.32	bet. obrubník	
25-138	491227.39	1139690.06	4			ocelový hřeb	
25-139	491238.23	1139689.75	4			nástřík	
564-1953	491246.82	1139661.76	8			nástřík	
564-1972	491241.34	1139687.11	8			nástřík	
564-1987	491246.45	1139702.40	8			nástřík	
782-2	491220.98	1139698.56	3			nástřík	
782-3	491219.48	1139678.54	3			nástřík	
782-4	491219.02	1139669.65	3			nástřík	
782-5	491219.05	1139650.93	3			nástřík	
782-6	491218.56	1139637.30	3			nástřík	
782-9	491214.44	1139611.60	3			bet. obrubník	
782-11	491212.44	1139603.98	3			bet. obrubník	
876-1236	491239.92	1139726.09	3			nástřík	
1479-18	491262.75	1139758.96	3			bet. obrubník	
1587-11	491262.57	1139841.03	3			bet. obrubník	
2092-11	491240.67	1139669.83	8			nástřík	
2092-12	491237.63	1139669.92	4			nástřík	

Souřadnice bodů na dosavadní hranici pozemku určené měřením v terénu budou pro zápis do katastru nemovitostí upraveny podle dosavadního určení hranice lomovými body s kódem charakteristiky kvality souřadnic vyšším než 3. Důvodem je nerealizované zpřesnění této hranice, ke kterému je nutné doložit listinu prokazující shodu vlastníků na jejím průběhu [§ 50 odst. 1 písm. katastrálního zákona].

DETAIL B

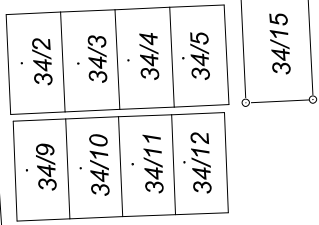
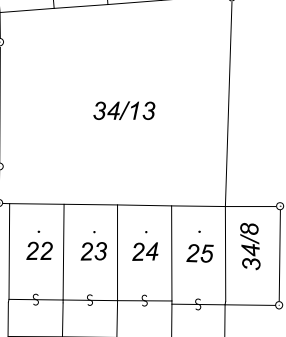
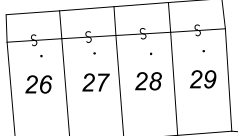
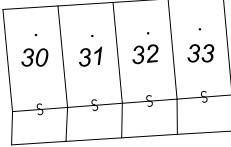
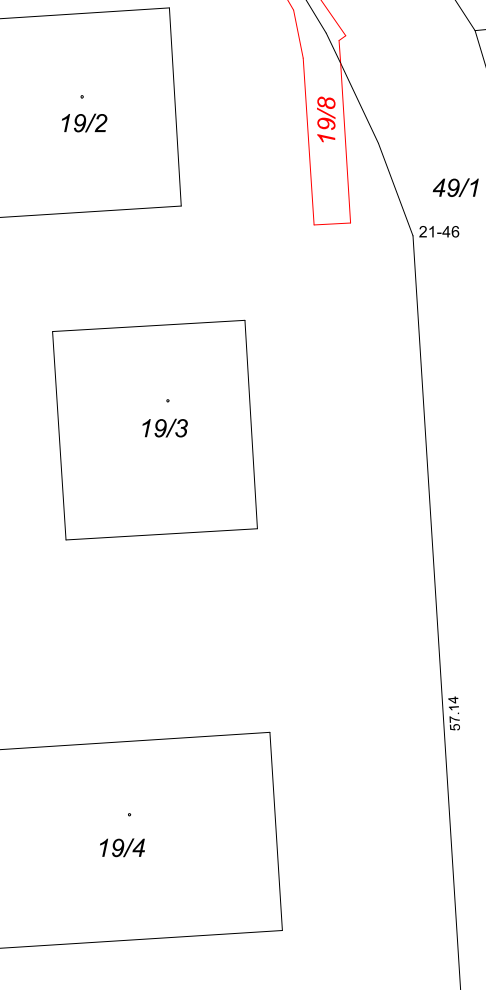


DETAIL D

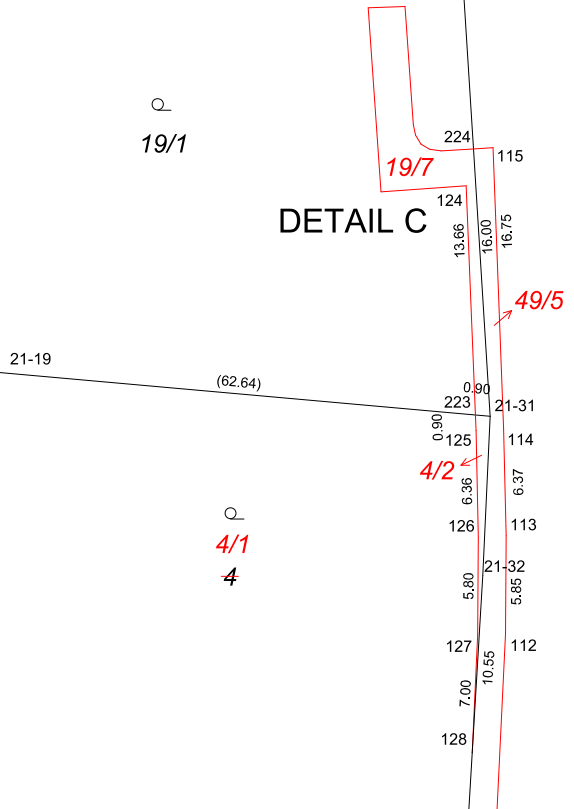


36

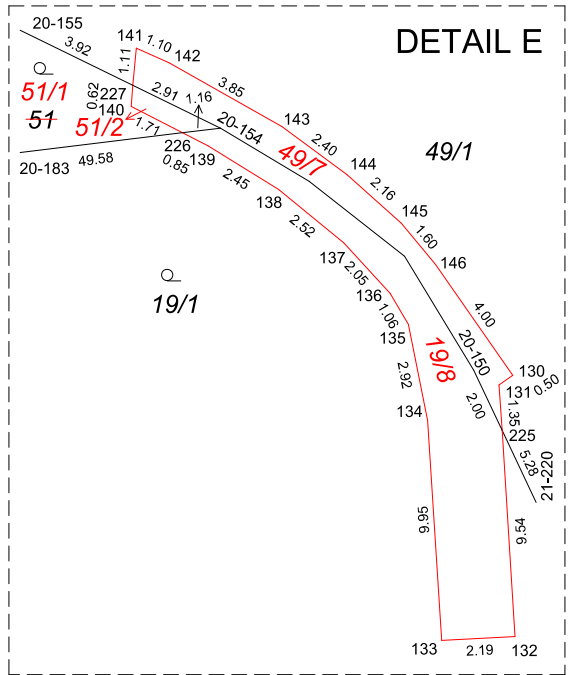
DETAIL E



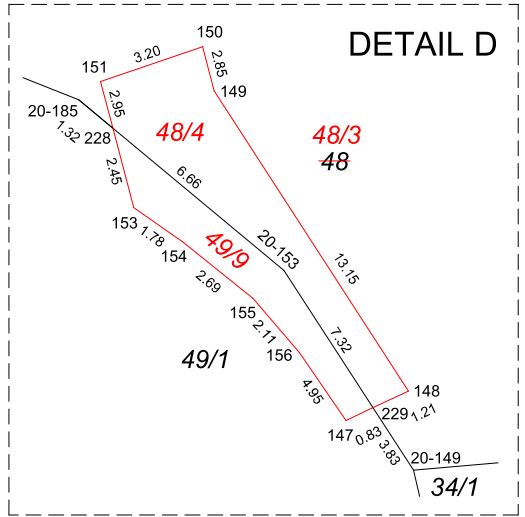
DETAIL C



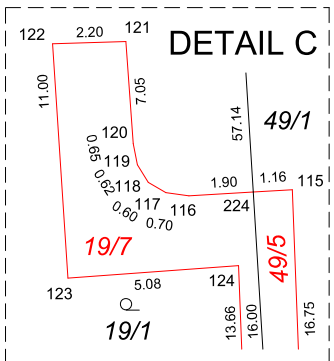
DETAIL E



DETAIL D



DETAIL C



2220/1

2206/1

603

608/3

609

2206/22

7.89

782-11