

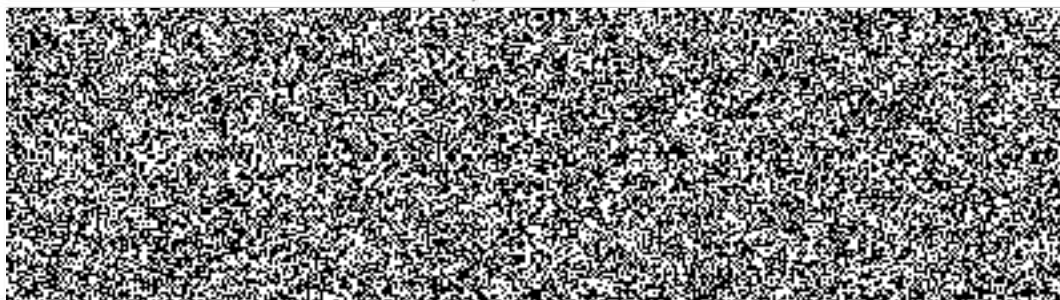
KUPNÍ SMLOUVA

č. j. KRPB-64005-13/ČJ-2021-0600VZ

Čl. I. Smluvní strany:

Kupující:

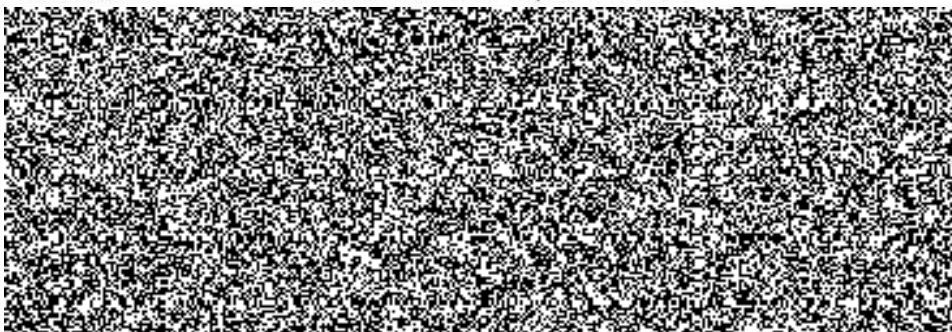
Česká republika – Krajské ředitelství policie Jihomoravského kraje
se sídlem: Kounicova 24, 611 32 Brno



(dále jen „kupující“) na straně jedné

Prodávající:

obchodní firma: **Hsport spol. s r.o.**
se sídlem: Dačického 176/10, 614 00 Brno



(dále jen „prodávající“) na straně druhé

uzavírají ve smyslu ustanovení § 2079 a násl. zák. č. 89/2012 Sb., občanského zákoníku,
v platném znění (dále jen „Občanský zákoník“), tuto

kupní smlouvu:

Čl. II.

Předmět smlouvy

1. Předmětem této kupní smlouvy je nákup **posilovacích strojů do posiloven ZJ KŘP Jmk, DO Chrlice, DO Podivín** (dále jen „zboží“) dle níže uvedené specifikace, a to včetně dopravy do místa plnění, montáže a zaškolení obsluhy v místě plnění.

Zásahová jednotka KŘP Jmk:

Profesionální kladková věž – protisměrné kladky

- rozměry (mm) cca: d – 4 900, š – 3 450, v – 2 300

stanoviště:

- spodní kladka – veslování min. 100 kg
- horní kladka – stahování kladky na záda min. 100 kg
- 2x horní, spodní protisměrná kladka min. 2x 60 kg
- tricepsová bradla
- přednožování na břišní svaly

technická specifikace:

- stroj musí být kompatibilní se stroji, kterými je v současné době posilovna vybavena a musí na ně komplexně a kontinuálně technologicky navazovat
- variabilita jednotlivých stanovišť dle dispozičního uspořádání a možností objednatele, tzn. výměna horní kladky za spodní, apod.
- kladková věž musí být vyrobena z ocelových profilů, rozměry nosného profilu min. 120/60/3 mm
- čalounění stroje musí být dvojitě prošito koženkou v barevné kombinaci černá/běžová
- veškeré šroubové spoje musí být z vysokopevnostní oceli
- konstrukce 2x lakovaná, předem odtryskaná, černá strukturovaná ořezvzdorná barva
- převod zátěže poniklovanými řetězy
- závaží uloženo na silentblocích a jezdící v plastových kluzných vložkách
- hmotnost závaží (cihliček) 5 kg/ks
- opěrné nožní plochy z protiskluzového hliníku
- bradla na přednožování – ergonomika: polohovatelná opěra zad, polohovatelné rukojeti dle délky paží cvičence
- součástí zakázky budou adaptéry pro jednotlivá stanoviště

Předkopávání – zakopávání vsedě

technická specifikace:

- stroj musí být kompatibilní se stroji, kterými je v současné době posilovna vybavena a musí na ně komplexně a kontinuálně technologicky navazovat
- stroj musí být vyroben z ocelových profilů min. 100/60/3 mm
- čalounění stroje musí být dvojitě prošito koženkou v barevné kombinaci černá/běžová
- veškeré šroubové spoje musí být z vysokopevnostní oceli
- konstrukce 2x lakovaná, předem odtryskaná, černá strukturovaná ořezvzdorná barva
- převod zátěže poniklovanými řetězy
- závaží uloženo na silentblocích a jezdící v plastových kluzných vložkách
- hmotnost závaží (cihliček) 5 kg/ks

- opěrné nožní plochy z protiskluzového hliníku
- polohovatelná opěra zad
- polohovatelné nastavení válců v návaznosti na velikost cvičenců

Posilovací klec

součástí klece:

- multifunkční brzda
- horní/spodní kladka s řetězovým převodem, včetně adaptérů
- hrazda s širokým úchopem
- hrazda pro záchranu
- úchyty pro gumové expandery
- odkladače zátěže

technická specifikace:

- klec musí být kompatibilní se stroji, kterými je v současné době posilovna vybavena a musí na ně komplexně a kontinuálně technologicky navazovat
- klec musí být vyrobena z ocelových profilů min. 60/60/3 mm
- veškeré šroubové spoje musí být z vysokopevnostní oceli
- konstrukce 2x lakovaná, předem odtryskaná, černá strukturovaná ořezvzdorná barva
- číselně označené otvory na konstrukci
- nerez trny 220/45 mm na kotouče
- adaptér na klec Landmine s variabilním upevněním na libovolnou stojnou nohu
- adaptéry jsou součástí nabídky
- celková hmotnost zátěže horní/spodní kladky 100 kg (cihličky á 5 kg)

DO Chrlice:

Multifunkční posilovací stroj

- rozměry (mm) cca: d – 1 200, š – 1 740 (š – zadních noh - 860, š – předních noh – 1 590), v – 2 220

technická specifikace:

- stroj musí být vyroben z ocelového plechu min. tl. 3 mm
- vysokopevnostní lanka v bužírce
- ložiska ve všech kladkách
- lineární ložiska v posuvném mechanismu
- nastavení napětí lan
- pojistné body s bezpečnostním mechanismem
- kladky nastavitelné min. do 18 poloh (46 – 174,5 cm, krok 7,5 cm)
- štos cihliček: 6 – 90 kg, regulace po 6 kg
- celková hmotnost obou štosů: 180 kg
- maximální zatížení uživatelem: 160 kg
- váha produktu: cca 330 kg

DO Podivín:

Multifunkční posilovací stroj

- rozměry (mm) cca: d – 1 200, š – 1 740 (š – zadních noh - 860, š – předních noh – 1 590), v – 2 220

technická specifikace:

- stroj musí být vyroben z ocelového plechu min. tl. 3 mm

- vysokopevnostní lanka v bužírce
 - ložiska ve všech kladkách
 - lineární ložiska v posuvném mechanismu
 - nastavení napětí lan
 - pojistné body s bezpečnostním mechanismem
 - kladky nastavitelné min. do 18 poloh (46 – 174,5 cm, krok 7,5 cm)
 - štos cihlíček: 6 – 90 kg, regulace po 6 kg
 - celková hmotnost obou štosů: 180 kg
 - maximální zatížení uživatelem: 160 kg
 - váha produktu: cca 330 kg
2. Prodávající prohlašuje, že dodávané zboží splňuje veškeré technické požadavky kupujícího a zavazuje se dodat zboží kupujícímu ve shodě s produktovými listy, které předložil jako součást nabídky.
 3. Dodávka bude realizována při splnění všeobecných dodacích podmínek ve smyslu ustanovení § 2079 a násl. zákona č. 89/2012 Sb., občanský zákoník (dále jen „Občanský zákoník“).

Či. III.

Kupní cena

1. Kupní cena je sjednána dohodou smluvních stran podle § 2 zák. č. 526/1990 Sb., o cenách, v platném znění, a dle cenové nabídky prodávajícího ze dne 10.5.2021, a činí:

Celková kupní cena: 395.300,-- Kč bez DPH

478.313,-- Kč vč. DPH

slovy: čtyřistasedmdesátosmtisíctřístatřináctkorunčeských.




DPH činí 21%.

Celková kupní cena je cenou nejvýše přípustnou.

2. Jednotkové ceny dle Přílohy č. 1 (Krycí list) jsou považovány za ceny nejvýše přípustné a nepřekročitelné s výjimkou změny zákonné sazby DPH zahrnující dopravu do místa plnění a veškeré další náklady související s dodávkou předmětu plnění.

Či. IV.

Dodací podmínky

1. Za datum splnění dodávky se považuje den podpisu dodacího listu pověřeným pracovníkem kupujícího.
2. Prodávající je povinen dodat zboží řádně, v obvyklé kvalitě, jakosti, druhu a množství dle smlouvy a při dodržení obchodních podmínek sjednaných v této smlouvě.
3. **Doba plnění:** do 1 měsíce od nabytí účinnosti smlouvy.
4. **Místo plnění:** **ZJ KŘP Jmk** - Bauerova 5b, 603 00 Brno,
kontaktní osoba: 
DO Podivín - Bratislavská 866, 691 45 Podivín,
kontaktní osoby: 
DO Chrlice - Rebešovická 42, 643 00 Brno,
kontaktní osoby: 
5. Vlastnické právo k předmětu smlouvy přechází na kupujícího předáním zboží.

ČI. V.

Platební podmínky, fakturace

1. Kupující zaplatí do 21 dnů po obdržení daňového dokladu od prodávajícího kupní cenu za odebrané zboží, a to převodem na účet prodávajícího.
2. Prodávající předá kupujícímu současně se zbožím dodací list, popř. daňový doklad. V případě, že nebude daňový doklad předán se zbožím, je prodávající povinen jej zaslat na adresu kupujícího nejpozději do 5 dnů od dodání zboží. Na daňovém dokladu musí být uvedeno číslo jednacích kupní smlouvy, ke které se dodávka vztahuje.
3. Daňový doklad musí obsahovat především tyto údaje:
 - a) Číslo daňového dokladu a kupní smlouvy.
 - b) Název a sídlo prodávajícího a kupujícího.
 - c) Den vystavení a splatnosti daňového dokladu.
 - d) Přesný název předmětu smlouvy a jeho množství.
 - e) Strukturu platby.
 - f) Datum dodání zboží.
 - g) Číslo účtu, na který má být placeno.
4. Prodávající je povinen daňový doklad zaslat na níže uvedenou adresu kupujícího:

Krajské ředitelství policie Jihomoravského kraje
Oddělení materiálně-technického zabezpečení
Kounicova 24
611 32 Brno

nebo **elektronicky ve formátu PDF** do datové schránky KŘP Jmk [redacted] nebo z e-mailu prodávajícího [redacted] na e-mail kupujícího [redacted]
5. Elektronickou fakturu příp. vystavenou prodávajícím ve strukturovaném datovém formátu (ISDOC/ISDOCX, CII, UBL) dle evropského standardu lze zasílat pouze na e-mailovou adresu centrální podatelny kupujícího: [redacted]
6. Kupující je oprávněn před datem splatnosti vrátit daňový doklad, který neobsahuje požadované náležitosti s tím, že doba splatnosti nového (opraveného) daňového dokladu začíná znovu běžet ode dne jeho doručení kupujícímu.
7. Jestliže je prodávající dle zveřejnění správcem daně v registru plátců ke dni uskutečnění zdanitelného plnění nespolehlivým plátcem DPH, je kupující oprávněn provést zajišťovací úhradu DPH na účet příslušného finančního úřadu a uhradit prodávajícímu pouze základ daně, tento postup je považován za splnění závazku kupujícího.

ČI. VI.

Záruka za zboží a reklamace

1. Prodávající je povinen dodat zboží řádně, v obvyklé kvalitě, jakosti, druhu a množství dle této smlouvy a při dodržení obchodních podmínek sjednaných v této smlouvě.
2. Záruku na předmět plnění poskytuje prodávající v délce **24 měsíců**, která počíná běžet od převzetí zboží kupujícími.
3. Prodávající se zavazuje zajistit kupujícímu pozáruční servis, opravy a revize v délce 3 let po ukončení záruční doby.
4. Vady zboží zjištěné po převzetí zboží kupující reklamuje písemně u prodávajícího bez zbytečného odkladu po jejich zjištění, nejpozději do 10 kalendářních dnů od převzetí zboží.
5. Nároky z vad se vyřizují dle volby kupujícího v souladu s ust. § 2106 - § 2112 Občanského zákoníku.

Čl. VII.

Smluvní pokuty a sankce

1. Smluvní strany si ujednaly tyto sankce za nesplnění povinností:
 - a) V případě prodlení s dodáním zboží řádně a včas zaplatí prodávající smluvní pokutu ve výši **100 Kč** z ceny dodávky bez DPH, a to za každý i započatý den prodlení.
 - b) V případě neuhrazení daňového dokladu kupujícím v termínu dle této smlouvy zaplatí kupující úrok z prodlení ve výši **100 Kč** z fakturované ceny předmětu plnění smlouvy bez DPH, a to za každý i započatý den prodlení.
 - c) Zaplacením smluvní pokuty není dotčen nárok kupujícího na náhradu škody v částce převyšující zaplacenou smluvní pokutu.
 - d) Smluvní pokuta a úrok z prodlení jsou platné do 30 dnů od data doručení písemné výzvy k jejich zaplacení oprávněnou osobou.

Čl. VIII.

Podmínky odstoupení od smlouvy

1. Od smlouvy lze odstoupit, pokud dojde k podstatnému porušení smluvních vztahů, a pokud tento úmysl oznámí oprávněná strana druhé straně do 10 dnů od vzniku podstatného porušení povinností.
2. Podstatným porušením smlouvy se rozumí, jestliže strana porušující smlouvu věděla nebo mohla vědět, že druhá strana při takovém porušení nebude mít zájem na takovém plnění smlouvy.
3. Za podstatné porušení se považuje zejména:
 - a) prodlení prodávajícího s dodáním zboží řádně a včas a kupující se přitom na tomto prodlení nijak nepodílel. Za prodlení prodávajícího s dodáním zboží se považuje opakované nedodání zboží ve stanoveném termínu,
 - b) kupující nesplní své finanční závazky vůči prodávajícímu a nebude schopen poskytnout takové záruky, že je splní v náhradní lhůtě,
 - c) prodávající může také odstoupit od smlouvy, jestliže kupující neposkytne nutné protiplnění a tím způsobí neschopnost provést určitý úkon. Odstoupení je však přípustné tehdy, když prodávající dohodl s kupujícím písemně novou přiměřenou lhůtu ke splnění závazku a ta uplynula,
 - d) nesplnění kvantitativních a kvalitativních požadavků kupujícího,
 - e) prodávající se stane nespolehlivým plátcem DPH dle zákona č. 235/2004 Sb., o dani z přidané hodnoty, ve znění pozdějších předpisů.

Čl. IX

Odpovědnost za škodu

1. Prodávající odpovídá za škodu způsobenou vadným plněním ze smlouvy v rozsahu stanoveném českým právním řádem.
2. Prodávající odpovídá vůči kupujícímu za plnění svých smluvních závazků pouze a výlučně v rozsahu uvedeném ve smlouvě.

Čl. X.

Závěrečná ustanovení

1. Tato smlouva nabývá platnosti dnem jejího podpisu oběma smluvními stranami a účinnosti dnem uveřejnění v registru smluv.

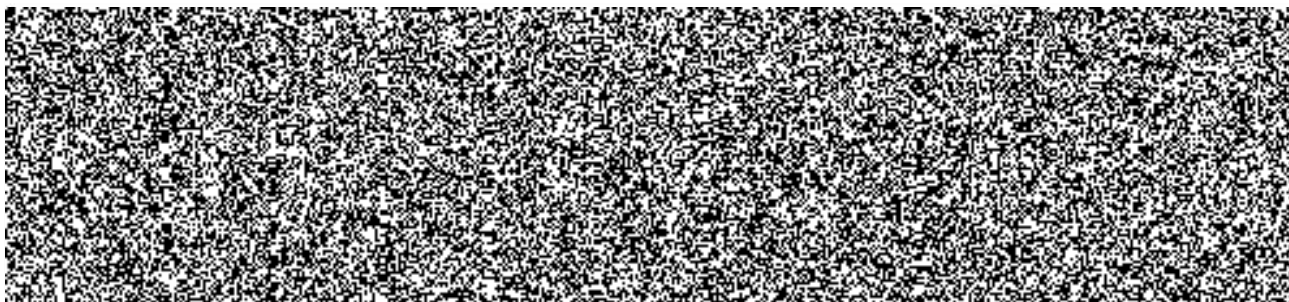
2. Tuto smlouvu je možno měnit pouze formou písemných dodatků oboustranně potvrzených smluvními stranami.
3. K zániku smlouvy může dojít:
 - a) dohodou smluvních stran,
 - b) odstoupením jednou ze smluvních stran.
4. Každá ze smluvních stran prohlašuje, že tuto smlouvu uzavírá svobodně a vážně, že považuje obsah smlouvy za určitý a srozumitelný a že jsou ji známy veškeré skutečnosti, jež jsou pro uzavření smlouvy rozhodující.
5. Pokud není v této smlouvě stanoveno jinak, řídí se právní vztahy z ní vyplývající právním řádem České republiky, zejména Občanským zákoníkem.
6. Strany vyslovují souhlas se zveřejněním (případně jiným zpřístupněním) této smlouvy, jakož i dalších skutečností souvisejících se smluvním vztahem založeným touto smlouvou, a to jak v režimu zák. č. 106/1999 Sb., o svobodném přístupu k informacím, tak případně podle jiných předpisů.
7. Tato smlouva podléhá uveřejnění dle zák. č. 340/2015 Sb., o zvláštních podmínkách účinnosti některých smluv, uveřejňování těchto smluv a o registru smluv (zákon o registru smluv). K uveřejnění v registru smluv zašle smlouvu kupující. Strany prohlašují, že smlouva neobsahuje žádné skutečnosti, které by nebylo možno poskytnout jako informace podle zák. č. 106/1999 Sb., případně jiných předpisů, zejména důvěrné údaje, utajované informace nebo obchodní tajemství, a v důsledku toho by se neuveřejňovaly podle zákona o registru smluv.
8. Tato smlouva je vyhotovena ve dvou stejnopisech, z nichž jeden stejnopis obdrží kupující a jeden stejnopis prodávající.
9. Tato kupní smlouva obsahuje 7 (slovy: sedm) stran textu a 1 přílohu o 2 (slovy: dvou) stranách textu.

V Brně dne

14. 5. 2021

V Brně dne

18 -05- 2021



POLICIE ČESKÉ REPUBLIKY
KRAJSKÉ ŘEDITELSTVÍ POLICIE
JIHOMORAVSKÉHO KRAJE
611 32 BRNO, KOUNICOVA 24

Příloha č. 1 k č. j. KRPB- 64005-3/ČJ-2021-0600VZ

Krycí list

Název veřejné zakázky malého rozsahu: „Nákup posilovacích strojů do posiloven ZJ KŘP Jmk, DO Chrlice, DO Podivín“.

A. Identifikační údaje dodavatele:

právní osoba:

Obchodní firma nebo název:	Heport spol. s r.o.
Sídlo:	614 00 Brno, Pátekovo 176/10
Právní forma:	společnost s omezenou odpovědností

B. Nabídková cena (nejvýše přípustná):

	Číslo položky	Název položky	Cena v Kč bez DPH	DPH v %	Cena v Kč vč. DPH
Zásahová jednotka KŘP Jmk	1.	Profesionální kladková věž - protisměrné kladky			
	2.	Předkopávání - zakopávání vsedě			
	3.	Posilovací klec			
DO Chrlice	4.	Multifunkční posilovací stroj			
DO Podivín	5.	Multifunkční posilovací stroj			
Cena celkem bez DPH:			395.300,-	vč. DPH:	478.313,-

Nabídková cena musí být uvedena včetně dopravy do místa plnění.

C. Délka záruční doby:

Požadovaná minimální délka záruční doby:	Dodavatelem nabídnutá délka záruční doby:
24 měsíců od dodání	24 měsíců

Cvičební stroje a prostředky jsou určeny pro každodenní používání a musí splňovat minimálně poloprofesionální úroveň sportovní zátěže (nelze použít výrobky pro domácí a hobby použití).

Prohlášení dodavatele:

Dodavatel prohlašuje, že předmět plnění dodá v souladu se všemi podmínkami, které jsou uvedeny v této výzvě, předmět plnění dodá dle specifikace a souhlasí s obchodními podmínkami pro návrh smlouvy.

10. května 2021

datum

