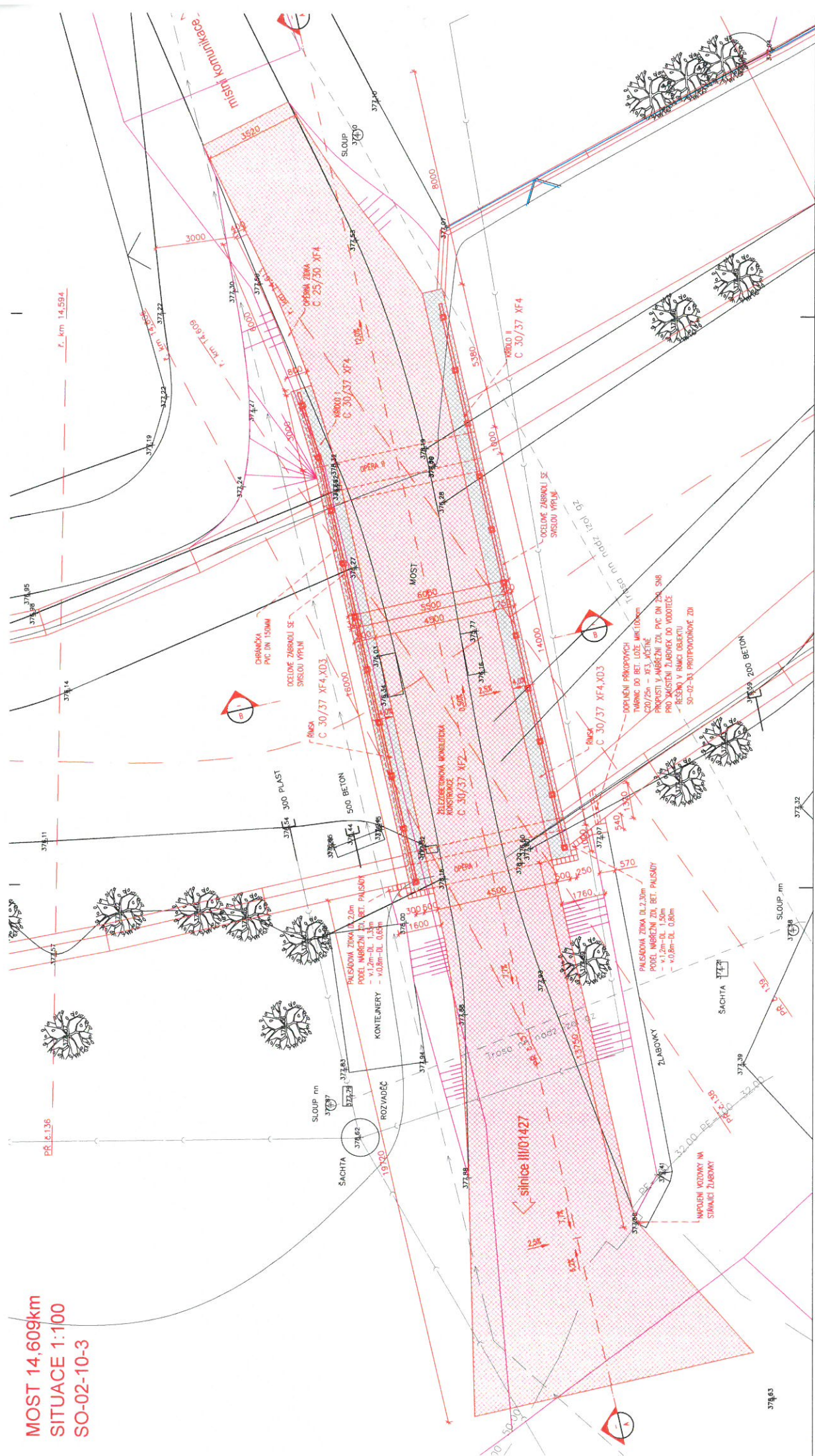




Třebovka



MOST 14,609km
SITUACE 1:100
SO-02-10-3





MĚSTSKÝ ÚŘAD ČESKÁ TŘEBOVÁ

Staré náměstí 78, 560 02 Česká Třebová

VÁŠ DOPIS ZNAČKA :
ZE DNE :
NAŠE ZNAČKA (č. j.) : MUCT/18534/2020/DOP/NER/3274-5
POČET LISTŮ : 1
POČET LIST. PŘÍLOH : -
POČET SVAZKŮ : -
SPISOVÝ ZNAK : 280.13
SKARTAČNÍ Znak/lhůta : A/20

ODBOR : dopravy a silničního hospodářství
VYŘIZUJE : Oprávněná úřední osoba

TEL : XXXXXXXXXX
E-MAIL : epodatelna@ceska-trebova.cz

DATUM : 07.09.2020

KOLAUDAČNÍ SOUHLAS s užíváním stavby

Městský úřad Česká Třebová odbor dopravy a silničního hospodářství, jako silniční správní úřad příslušný podle § 40 odst. 1 zákona č. 13/1997 Sb., o pozemních komunikacích, v platném znění a speciální stavební úřad příslušný podle § 16 a § 40 odst. 4 písm. a) zákona č. 13/1997 Sb., a § 15 odst. 1 zákona č. 183/2006 Sb., o územním plánování a stavebním řádu (stavební zákon), přezkoumal podle § 122 stavebního zákona žádost o kolaudační souhlas, kterou dne 13.08.2020 podalo

Povodí Labe, státní podnik, IČ 70890005, Víta Nejedlého 951/8, 500 03 Hradec Králové,
který zastupuje

Vodohospodářský rozvoj a výstavba a.s., IČ 47116901, Nábřežní 4, 150 56 Praha 5

(dále jen „stavebník“), a na základě tohoto přezkoumání vydává podle § 122 odst. 3 stavebního zákona a § 18i vyhlášky č. 503/2006 Sb., kterou se provádějí některá ustanovení stavebního zákona ve věcech stavebního řádu

k o l a u d a č n í s o u h l a s ,

který je dokladem o povoleném účelu užívání stavby:

Třebovka, Třebovice – Česká Třebová, úprava toku, č. stavby 22900008

SO 02-10-3 Most v ř. km 14,609 (v obci Rybník)

(dále jen „stavba“) dle geometrického plánu č. 1034-125/2019 ze dne 19.06.2020 umístěná na pozemku ppč. 1561/33, 1561/39, 1561/40, 1694/1, 1694/83 vše v k.ú. Rybník u České Třebové.

Stavební povolení pro tuto stavbu vydal Městský úřad Česká Třebová, dopravy a silničního hospodářství dne 12.12.2016 pod č.j. 22779/2016/DOP/NER/2054-4.

STRANA č. 1

Stavba obsahuje:

Mostní objekt je monolitická železobetonová rámová nosná konstrukce o jednom poli. Na nosnou konstrukci je následně položena konstrukce vozovky z asfaltového betonu v tloušťce celkem 95 mm. Železobetonové opěry jsou navrženy z monolitického železobetonu vetknuty do základového pasu. Napojení na stávající místní komunikaci je navrženo v délce cca 20 m na levé straně mostu a 13,47 m na pravé straně mostu. Na mostě je namontováno ocelové zábradlí výšky 1,1 m se svislou výplní. Šířka mostu je 6 m, délka je 15,2 m.

Vymezení účelu užívání stavby:

Stavba je dopravní stavbou pro účely dopravního provozu

Závěrečná kontrolní prohlídka byla provedena dne 02.09.2020 s tímto výsledkem:

Stavba byla provedena v souladu se stavebním povolením a ověřenou projektovou dokumentací. Na stavbě nebyly zjištěny odchylky od podmínek vydaných rozhodnutí a dokumentace ověřené stavebním úřadem.

Nebyly zjištěny závady bránící bezpečnému užívání stavby.

Odůvodnění:


Dne 13.08.2020 podal stavebník žádost o kolaudační souhlas na výše uvedenou stavbu. Speciální stavební úřad provedl dne 02.09.2020 závěrečnou kontrolní prohlídku stavby, při které podle § 122 odst. 3 stavebního zákona nezjistil závady bránící jejímu bezpečnému užívání ani rozpor se závaznými stanovisky dotčených orgánů k užívání stavby a shledal též, že skutečné provedení stavby a její užívání nebude ohrožovat život a veřejné zdraví, bezpečnost anebo životní prostředí.

Speciální stavební úřad proto vydal kolaudační souhlas s užíváním výše uvedené stavby.

Poučení:

Kolaudační souhlas není podle § 122 odst. 4 stavebního zákona správním rozhodnutím a nelze se proto proti němu odvolat.

“otisk úředního razítka“


vedoucí odboru dopravy a silničního hospodářství

Za správnost vyhotovení: 

Obdrží:

Vodohospodářský rozvoj a výstavba a.s., Nábřeží 4, 150 56 Praha 5

dotčené orgány státní správy:

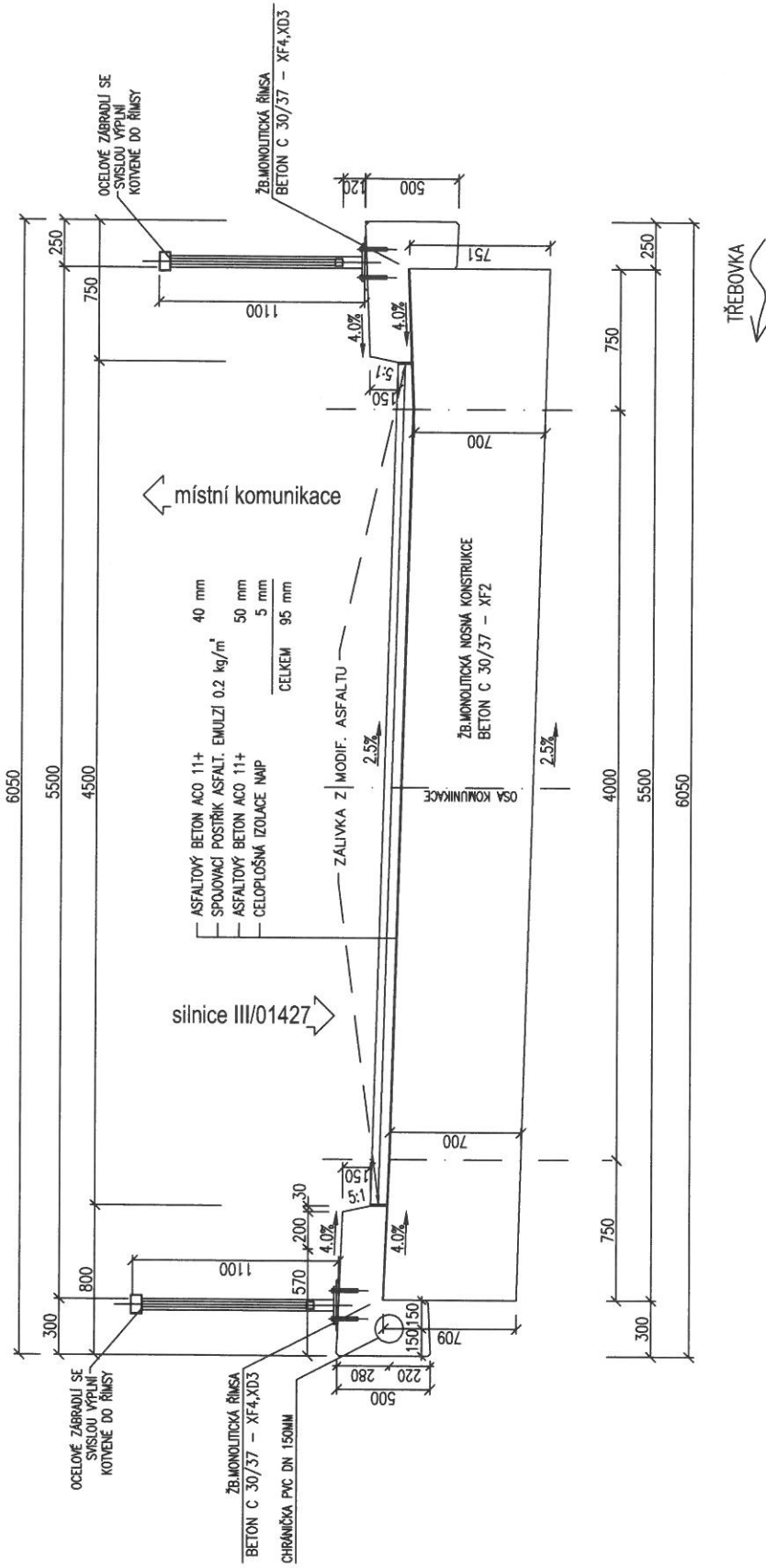
Policie České republiky dopravní inspektorát, 562 27 Ústí nad Orlicí

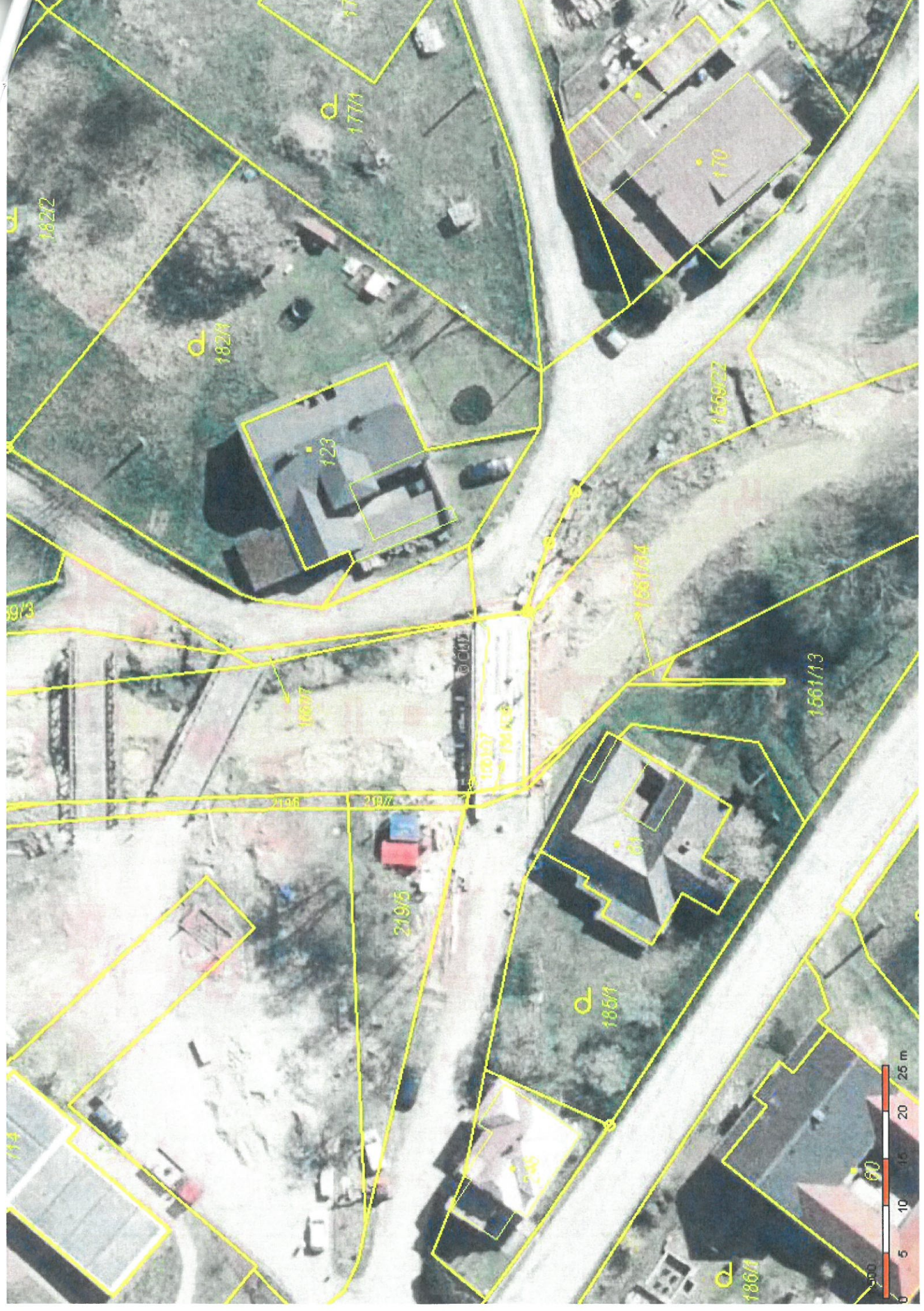
Hasičský záchranný sbor Pardubického kraje, Ústí nad Orlicí

Městský úřad Česká Třebová odbor životního prostředí, Staré náměstí 78, 560 02 Česká Třebová

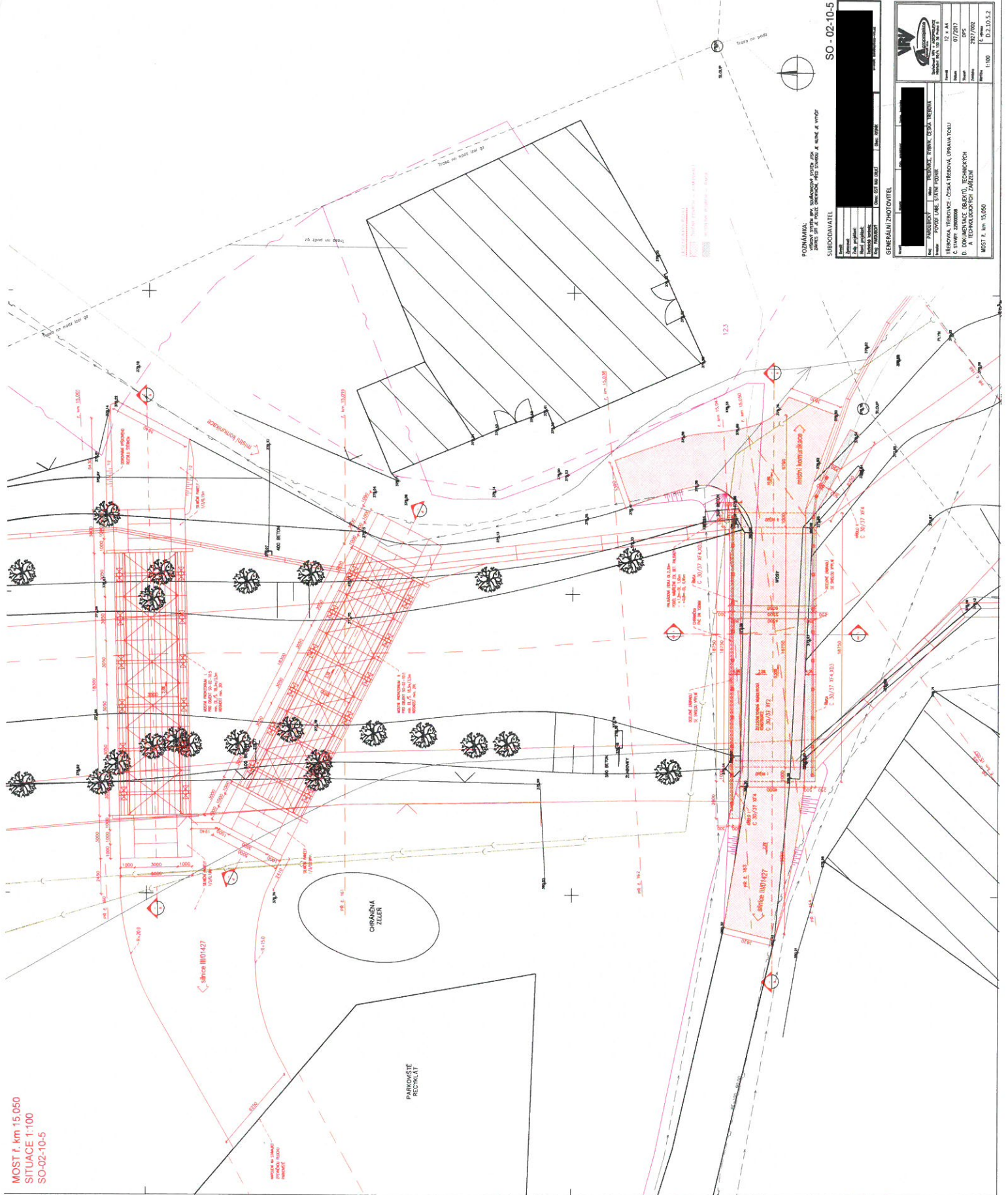
MOST 14,609km
SO-02-10-3

B PŘÍČNÝ ŘEZ MOSTEM
1:25





MOST ě km 15,050
 SITUACE 1:100
 SO-02-10-5



POZNÁMKA:
 ZÁKAZNÍK: MĚSTSKÝ ÚŘAD PRAHA
 PROJEKTANT: M. J. J. J.
 SO-02-10-5

| | |
|-------------|------------|
| SO-02-10-5 | |
| SUBODVAVTEL | |
| Objekt: | ... |
| Podobí: | ... |
| Stavba: | ... |
| Číslo: | ... |
| Podpis: | ... |
| Stupeň: | ... |
| Škála: | 1:100 |
| Číslo: | D.2.10.5.1 |

| | |
|---------------------|------------|
| GENERAČNÍ FOTOMATEL | |
| Objekt: | ... |
| Podobí: | ... |
| Stavba: | ... |
| Číslo: | ... |
| Podpis: | ... |
| Stupeň: | ... |
| Škála: | 1:100 |
| Číslo: | D.2.10.5.1 |



MĚSTSKÝ ÚŘAD ČESKÁ TŘEBOVÁ

Staré náměstí 78, 560 02 Česká Třebová

VÁŠ DOPIS ZNAČKA :
ZE DNE :
NAŠE ZNAČKA (č. j.) : MUCT/18972/2020/DOP/NER/3289-5

POČET LISTŮ : 1
POČET LIST. PŘÍLOH : -
POČET SVAZKŮ : -
SPISOVÝ ZNAK : 280.13
SKARTAČNÍ Znak/lhůta : A/20

ODBOR : dopravy a silničního hospodářství
VYŘIZUJE : Oprávněná úřední osoba

TEL : [REDACTED]
E-MAIL : epodatelna@ceska-trebova.cz

DATUM : 07.09.2020

KOLAUDAČNÍ SOUHLAS s užíváním stavby

Městský úřad Česká Třebová odbor dopravy a silničního hospodářství, jako silniční správní úřad příslušný podle § 40 odst. 1 zákona č. 13/1997 Sb., o pozemních komunikacích, v platném znění a speciální stavební úřad příslušný podle § 16 a § 40 odst. 4 písm. a) zákona č. 13/1997 Sb., a § 15 odst. 1 zákona č. 183/2006 Sb., o územním plánování a stavebním řádu (stavební zákon), přezkoumal podle § 122 stavebního zákona žádost o kolaudační souhlas, kterou dne 13.08.2020 podalo

Povodí Labe, státní podnik, IČ 70890005, Víta Nejedlého 951/8, 500 03 Hradec Králové,
který zastupuje

Vodohospodářský rozvoj a výstavba a.s., IČ 47116901, Nábřeží 4, 150 56 Praha 5

(dále jen „stavebník“), a na základě tohoto přezkoumání vydává podle § 122 odst. 3 stavebního zákona a § 18i vyhlášky č. 503/2006 Sb., kterou se provádějí některá ustanovení stavebního zákona ve věcech stavebního řádu

k o l a u d a č n í s o u h l a s ,

který je dokladem o povoleném účelu užívání stavby:

**Třebovka, Třebovice – Česká Třebová, úprava toku, č. stavby 22900008
SO 02-10-5 Most v ř. km 15,050 (v obci Rybník)**

(dále jen „stavba“) dle geometrického plánu č. 1036-125/2020 ze dne 19.06.2020 umístěná na pozemku ppč. 1561/35, 1561/38, 1561/37, 1694/1, 1694/82 vše v k.ú. Rybník u České Třebové.

Stavební povolení pro tuto stavbu vydal Městský úřad Česká Třebová, dopravy a silničního hospodářství dne 13.12.2016 pod č.j. 22806/2016/DOP/NER/2061-4.

Stavba obsahuje:

Mostní objekt je monolitická železobetonová rámová nosná konstrukce o jednom poli. Na nosnou konstrukci je následně položena konstrukce vozovky z asfaltového betonu v tloušťce celkem 95 mm. Železobetonové opěry jsou navrženy z monolitického železobetonu vetknuty do základového pasu. Napojení na stávající místní komunikaci je navrženo v délce cca 11 m na levé straně mostu a 7,19 m na pravé straně mostu. Na mostě je namontováno ocelové zábradlí výšky 1,1 m se svislou výplní. Šířka mostu je 6 m, délka je 17,95 m.

Vymezení účelu užívání stavby:

Stavba je dopravní stavbou pro účely dopravního provozu

Závěrečná kontrolní prohlídka byla provedena dne 02.09.2020 s tímto výsledkem:

Stavba byla provedena v souladu se stavebním povolením a ověřenou projektovou dokumentací. Na stavbě nebyly zjištěny odchylky od podmínek vydaných rozhodnutí a dokumentace ověřené stavebním úřadem.

Nebyly zjištěny závady bránící bezpečnému užívání stavby.

Odůvodnění:

Dne 13.08.2020 podal stavebník žádost o kolaudační souhlas na výše uvedenou stavbu. Speciální stavební úřad provedl dne 02.09.2020 závěrečnou kontrolní prohlídku stavby, při které podle § 122 odst. 3 stavebního zákona nezjistil závady bránící jejímu bezpečnému užívání ani rozpor se závaznými stanovisky dotčených orgánů k užívání stavby a shledal též, že skutečné provedení stavby a její užívání nebude ohrožovat život a veřejné zdraví, bezpečnost anebo životní prostředí.

Speciální stavební úřad proto vydal kolaudační souhlas s užíváním výše uvedené stavby.

Poučení:

Kolaudační souhlas není podle § 122 odst. 4 stavebního zákona správním rozhodnutím a nelze se proto proti němu odvolat.

“otisk úředního razítka“

vedoucí odboru dopravy a silničního hospodářství

Za správnost vyhotovení:

Obdrží:

Vodohospodářský rozvoj a výstavba a.s., Nábřežní 4, 150 56 Praha 5

dotčené orgány státní správy:

Policie České republiky dopravní inspektorát, 562 27 Ústí nad Orlicí

Hasičský záchranný sbor Pardubického kraje, Ústí nad Orlicí

Městský úřad Česká Třebová odbor životního prostředí, Staré náměstí 78, 560 02 Česká Třebová

MOST 15,050km
SO-02-10-5

B PŘÍČNÝ ŘEZ MOSTEM
1:25

