



KUPNÍ SMLOUVA

uzavřená v souladu s ustanovením § 2079 a násl. Zákona č. 89/2012, občanského zákoníku,
v platném znění (dále jen „smlouva“)

č. prodávajícího: **190/21**

č. kupujícího:

1. SMLUVNÍ STRANY

1.1 Prodávající:

Název (firma): **KOBIT, spol. s r.o.**
Sídlo: Rozvojová 269, 165 00 Praha 6
Jednatel (jméno, funkce). Ing. Petr Nožička, jednatel spol.
Tel./Fax. [REDACTED]
IČ/DIČ: 44792247
Bankovní spojení: Raiffeisenbank a.s., č.ú.: 5016230911/5500
Zapsaná v obchodním rejstříku vedeném u MS v Praze, oddíl C, vložka 5528
Kontaktní osoba: [REDACTED]

(dále také jen „prodávající“)

1.2 Kupující:

Název: **Technické služby Luhačovice, příspěvková organizace**
Sídlo: 763 26 Luhačovice, Uherskobrodská 188
Tel.: [REDACTED]
IČ: 49156764
DIČ: CZ49156764
Bankovní spojení: č.ú. : 32138661/0100
Kontaktní osoba: Ing. Josef Pučálík, ředitel, [REDACTED]

(dále také jen „kupující“)

2. PŘEDMĚT SMLOUVY

- 2.1 Předmětem této smlouvy je dodávka popelářského vozu typ MAN TGS 28.330 6x4-4BL CH výrobce MAN TRUCKS&BUS, SE Německo, s nástavbou na svoz odpadu, typ Presko 18, výrobce KOBIT spol. s r.o.
- 2.2 Prodávající se zavazuje na základě této smlouvy dodat kupujícímu zboží dle specifikace uvedené v příloze č.1, která tvoří nedílnou součást této smlouvy (dále jen „zboží“), a převést na kupujícího vlastnické právo k tomuto zboží.
- 2.3 Kupující se zavazuje od prodávajícího odebrat a zaplatit za něj prodávajícímu dohodnutou kupní cenu.
- 2.4 Dodávané zboží musí splňovat požadavky zákona č. 56/2001 Sb., o podmínkách provozu vozidel na pozemních komunikacích a o změně zákona č. 168/1999 Sb., o pojištění odpovědnosti za škodu způsobenou provozem vozidla a o změně některých souvisejících zákonů (zákon o pojištění odpovědnosti z provozu vozidla), ve znění zákona č. 307/1999 Sb., ve znění pozdějších předpisů a platné technické, bezpečnostní, zdravotní, hygienické a jiné předpisy.
- 2.5 Součástí plnění prodávajícího je také:
 - doprava zboží kupujícímu, kompletní zprovoznění a kontrola,
 - zprovoznění zboží/seřízení/příprava k provozu,

- demonstrace funkčnosti zboží,
 - zpracování a předání instrukcí a návodů kupujícímu k obsluze a údržbě zboží v českém jazyce,
 - zaškolení obsluhy,
 - záruční servis,
 - závazek zajištění pozáručního servisu,
 - závazek zajištění náhradních dílů,
- 2.6 Součástí dodávky bude: technický průkaz, servisní sešit, záruční list, návod k použití a údržbě v českém jazyce a prohlášení o shodě, homologace, popř. certifikáty, že všechny dodávané součásti a příslušenství splňují parametry dle obecně platných zejm. bezpečnostních předpisů a českých technických norem.
- 2.7 Prodávající se dále zavazuje provést školení obsluhy, údržby a bezpečnosti práce při užívání zboží u kupujícím určených osob. Kupující se zavazuje k tomuto poskytnout náležitou součinnost.

3. SMLUVNÍ PODMÍNKY

- 3.1 Vlastnické právo ke zboží přechází na kupujícího okamžikem převzetí zboží od prodávajícího.
- 3.2 Nebezpečí škody na zboží přechází na kupujícího okamžikem převzetí zboží od prodávajícího.
- 3.3 Prodávající je povinen umožnit kupujícímu, aby nabyl vlastnického práva ke zboží. Toto vlastnické právo nesmí být omezeno právy jiných osob.
- 3.4 Podkladem pro uzavření této smlouvy je nabídka prodávajícího podaná na základě Výzvy k podání nabídky pro výše uvedenou veřejnou zakázku.
- 3.5 Smluvní strany prohlašují, že předmět smlouvy není plněním nemožným a že smlouvu uzavírají po pečlivém zvážení všech možných důsledků.

4. TERMÍN PLNĚNÍ A MÍSTO PLNĚNÍ

- 4.1 Prodávající se zavazuje dodat kupujícímu zboží nejpozději do 20.12.2021.
- 4.2 Prodávající zajistí dodání zboží do sídla kupujícího.
- 4.3 Prodávající se zavazuje přesný termín (datum a čas) dodávky zboží telefonicky ohlásit kupujícímu a to nejpozději dva pracovní dny předem.
- 4.4 Kupující je povinen poskytnout prodávajícímu součinnost při předání zboží a zajistit prodávajícímu vhodné podmínky pro řádnou vykládku dodaného zboží.
- 4.5 Kupující při předání zboží provede kontrolu, zda nedošlo ke zjevnému poškození zboží a jeho obalů při přepravě zboží a kontrolu dokladů. V případě zjištěných vad má kupující právo odmítnout převzetí zboží, což řádně i s důvody potvrdí na příslušném dokladu – dodacím listu prodávajícího.
- 4.6 Prodávající splní svou povinnost dodání zboží jeho řádným předáním kupujícímu bez vad. Kupující tuto skutečnost potvrdí podpisem předávacího protokolu.

5. KUPNÍ CENA

5.1 Kupní cena za zboží podle této smlouvy stanovená v české měně a zaokrouhlená na celé koruny činí:

Celková cena bez DPH v Kč:	4 898 600,00
DPH 21% v Kč	1 028 706,00
Celková cena včetně DPH v Kč:	5 927 306,00

5.2 Celková kupní cena za zboží je stanovena jako závazná, nejvýše přípustná a po dobu realizace zakázky neměnná. V kupní ceně jsou zahrnuté veškeré náklady spojené s realizací zakázky, včetně dopravy do místa dodání zboží sjednaného podle této smlouvy. Kupní cena v plném rozsahu zahrnuje hodnotu veškerých částí předmětu zakázky a hodnotu všech souvisejících prací a plnění dle závazné dokumentace k výběrovému řízení, na základě které je smlouva uzavírána.

5.3 Změna celkové ceny je možná pouze v případě, že v průběhu realizace zakázky dojde ke změnám sazeb DPH. V takovém případě bude celková cena upravena podle výše sazby DPH platných v době vzniku zdanitelného plnění.

5.4 Záloha na zboží není touto smlouvou stanovena.

6. PLATEBNÍ PODMÍNKY

6.1 Platba dohodnuté kupní ceny bude provedena jednorázově a je splatná ve lhůtě do 30 kalendářních dnů po řádném dodání a převzetí veškerého plnění specifikovaného v předmětu této smlouvy.

6.2 Podkladem pro úhradu ceny dodaného zboží je faktura, která bude mít náležitosti daňového dokladu dle zák. č. 235/2004 Sb. o dani z přidané hodnoty, ve znění pozdějších předpisů (dále jen „faktura“). Faktura bude obsahovat zákonem stanovené náležitosti, mimo jiné také:

- Číslo a datum vystavení faktury
- Číslo a datum dodacího listu podepsaného dodavatelem a odsouhlaseného objednatelem (dodací list bude přílohou faktury)
- Označení banky a čísla účtu, na který má být zapláceno,
- Číslo a datum smlouvy
- Lhůtu splatnosti faktury
- Název, sídlo, IČ a DIČ kupujícího a prodávajícího
- Jméno a vlastnoruční podpis osoby, která fakturu vystavila, včetně kontaktního telefonu

6.3 Faktura bude doručena doporučenou poštou nebo osobně pověřenému zaměstnanci kupujícího.

6.4 Právo na zaplacení kupní ceny (v souladu s ustanovením 6.1 této smlouvy) vzniká prodávajícímu po řádném splnění jeho závazku dle této smlouvy.

6.5 Pokud by bylo ze strany prodávajícího plněno pouze částečně, náleží prodávajícímu pouze poměrná část kupní ceny.

6.6 Smluvní strany se dohodly, že faktury budou hrazeny bezhotovostním převodem na účet prodávajícího uvedený v čl. 1 této smlouvy.

6.7 Povinnost zaplatit cenu za zboží je splněn dnem připsání příslušné částky na účet prodávajícího. Totéž pravidlo okamžiku splnění dlužnickovy povinností platí ve prospěch účtu věřitele platí i pro jiná peněžitá plnění smluvních stran na základě této smlouvy, zejména smluvní pokuty, náhrady škody aj.

6.8 Kupující je povinen vrátit fakturu prodávajícímu v případě, že bude vystavena v rozporu se smluvními podmínkami nebo bude-li obsahově chybné nebo nesprávné údaje, a to s vyznačením důvodu vrácení. Prodávající je v takovém případě povinen chybnou fakturu opravit či zrušit a vystavit novou fakturu s novou lhůtou splatnosti.

- 6.9 Pro případ prodlení prodávajícího s dodáním zboží dle této smlouvy sjednávají strany smluvní pokutu ve výši 0,1% ze smluvní ceny zboží za každý den prodlení, počítáno od prvního dne prodlení.
- 6.10V případě prodlení kupujícího s placením řádně vystavené a předané faktury podle podmínek dohodnutých touto smlouvou je prodávající oprávněn účtovat kupujícímu úrok z prodlení ve výši 0,1% z nezaplacené částky bez DPH za každý den prodlení, počítáno od prvního dne prodlení.
- 6.11V případě prodlení prodávajícího s dodáním zboží delším než 15 dní, je kupující oprávněn od této smlouvy odstoupit, odstoupení musí kupující učinit písemně na adresu prodávajícího uvedenou v článku 1 této smlouvy.
- 6.12V případě prodlení kupujícího se zaplacením kupní ceny po dobu delší než 15 dní, je prodávající oprávněn od této smlouvy odstoupit, odstoupení musí prodávající učinit písemně na adresu kupujícího uvedenou v článku 1 této smlouvy.

7. ODPOVĚDNOST ZA VADY, ZÁRUKA ZA JAKOST A REKLAMACE

- 7.1 Prodávající ručí za kvalitu dodávaného zboží v souladu s ustanovením zákona č. 89/2012 Sb. občanského zákoníku v platném znění. Prodávající odpovídá za vady, které má zboží v době jeho předání a dále odpovídá za vady zjištěné v záruční době.
- 7.2 Prodávající poskytuje záruku za jakost zboží v trvání 24 měsíců ode dne odevzdání zboží a podepsání předávacího protokolu (záruka za jakost trvá do okamžiku, který nastane později).
- 7.3 Reklamaci uplatní kupující při výskytu vad zboží u prodávajícího písemnou nebo elektronickou formou bez zbytečného odkladu.
- 7.4 Záruka se nevztahuje na:
- náplně (olejové a palivové filtry, oleje, mazadla, chladící kapaliny, ...)
 - závady způsobené nedbalostí, chybou nebo nesprávným použitím vozu
 - závady způsobené neoriginálními náhradními díly
- 7.5 Kupující je oprávněn:
- požadovat odstranění vad opravou, nebo
 - požadovat přiměřenou slevu z kupní ceny, nebo
 - požadovat odstranění vad dodáním nového náhradního vozu za vadný, a to v případě, jde-li o neodstranitelnou vadu nebo o vadu, která se opakuje minimálně potřetí.
- 7.6 Volba mezi výše uvedenými nároky z vad dodávky náleží kupujícímu. Kupující je dále oprávněn odstoupit od Smlouvy, je-li dodáním zboží s vadami smlouva porušena podstatným způsobem. Za podstatné porušení se považuje vždy situace, kdy dodávka (nebo její část) nedosahuje, nebo v záruční době přestane dosahovat, minimálních parametrů požadovaných kupujícím a uvedených v Nabídce prodávajícího v Technické specifikaci plnění a v této Smlouvě.
- 7.7 Prodávající je povinen vady odstranit bez zbytečného odkladu, nejpozději do 30 dnů.
- 7.8 V případě výměny vadného zboží začíná na vyměněné zboží běžet nová záruční doba v délce dle odst. 7.2 tohoto článku.
- 7.9 V případě, že prodávající neodstraní vadu ve lhůtách uvedených touto smlouvou, případně ve lhůtě sjednané smluvními stranami, nebo pokud prodávající odmítne vady odstranit, je kupující oprávněn nechat vadu odstranit na své náklady a prodávající je povinen uhradit kupujícímu náklady na odstranění vady, a to do 10 dnů poté, co jej k tomu kupující vyzve. Tento postup kupujícího však nezbavuje prodávajícího odpovědnosti za vady a jeho záruka trvá ve sjednaném rozsahu.
- 7.10 Prodávající se zavazuje zajistit kupujícímu pozáruční servis na zboží, jehož podmínky budou stanoveny zvláštní smlouvou.
- 7.11 Prodávající prohlašuje, že na zboží nevážnou žádné vady dle § 2084 občanského zákoníku.

8. PLATNOST SMLOUVY

- 8.1 Smlouva nabývá platnosti a účinnosti dnem podpisu smlouvy oběma smluvními stranami.
8.2 Jakákoli změna této smlouvy je platná jen v písemné formě prostřednictvím vzestupně číslovaných dodatků a s podpisem obou smluvních stran.

9. ZÁVĚREČNÁ USTANOVENÍ

- 9.1 Smluvní strany prohlašují, že údaje uvedené v této smlouvě jsou pravdivé a odpovídají skutečnosti.
9.2 Strany prohlašují, že osoby podepisující tuto smlouvu jsou k tomuto úkonu oprávněné.
9.3 Prodávající prohlašuje, že je oprávněn k prodeji zboží, které je předmětem této smlouvy.
9.4 Všechny vztahy touto smlouvou neupravené se řídí platným právním řádem České republiky, zejména zákonem č. 89/2012 Sb. občanský zákoník, v platném znění.
9.5 Pozbude-li některé z ustanovení této smlouvy platnosti, zůstávají ostatní ustanovení smlouvy nedotčena a v platnosti. Neúčinné ustanovení se nahradí takovým, které odpovídá nebo bude co možná nejbližší původnímu záměru této smlouvy.
9.6 Veškerá prohlášení nebo sdělení je třeba zasílat na adresu sídla kupujícího/proávajícího. Každou změnu adresu nebo jiných relevantních údajů jsou smluvní strany povinny obratem sdělit druhé smluvní straně.
9.7 Smlouva je vypracována ve třech vyhotoveních, jeden výtisk obdrží prodávající a dva výtisky obdrží kupující.
9.8 Prodávající souhlasí s uveřejněním celého textu smlouvy v registru smluv.
9.9 Prodávající je povinen v souladu se zákonem č. 320/2001 Sb., o finanční kontrole, ve znění pozdějších předpisů a v souladu s právními předpisy ČR a právem ES vytvořit podmínky k provedení kontroly všech dokladů vztahujících se k předmětu této veřejné zakázky, umožnit průběžné ověřování souladu údajů uváděných v účetních dokladech se skutečným stavem v místě realizace projektu a poskytnout součinnost všem osobám oprávněným k provádění kontroly, příp. jejich zmocněncům
9.10 Prodávající je povinen řádně uchovávat veškeré originály účetních dokladů a originály dalších dokumentů souvisejících s předmětem smlouvy (smlouvy atd.) a to po dobu 10 let od předání a převzetí zboží kupujícím. Účetní doklady budou uchovány způsobem uvedeným v zákoně č. 563/1991 Sb. o účetnictví, ve znění pozdějších předpisů po dobu 10 let.
9.11 Tato smlouva je jasným a svobodným projevem vůle smluvních stran a smluvní strany prohlašují, že si ji řádně přečetly, rozumí jejímu obsahu a s tímto souhlasí. Jako projev své souhlasné vůle připojují smluvní strany svůj podpis pod tuto smlouvu.

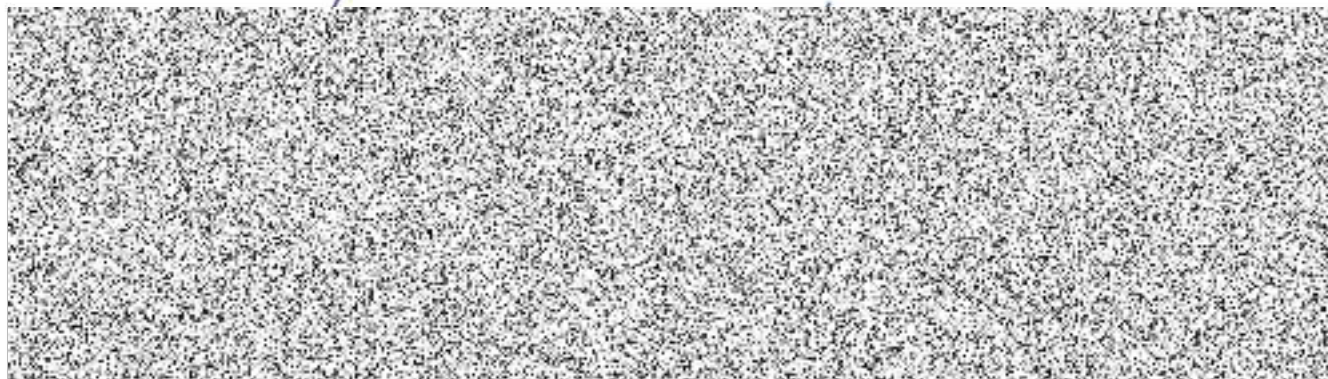
Příloha smlouvy č. 1: Technické parametry

Za kupujícího

V Luhačovicích dne... 14.52021

Za prodávajícího:

V Jičíně... 14.5 2021



Příloha č. 1 ke KS - TECHNICKÁ SPECIFIKACE

Zadavatel požaduje dodávku nového automobilu pro svoz komunálních odpadů (vč. biologicky rozložitelných odpadů) následujících parametrů:

NÁSTAVBA typ, výrobce: Presko 18, KOBIT, spol. s r.o.

Parametr - požadovaná hodnota	Splnění požadavku	jednotka	nabízená hodnota
Pevná nástavba s lineárním stlačením	ANO		
Maximální výška vozidla s nástavbou 3 800 mm (s ohledem na parkování)		mm	3700
Obsah kontejneru minimálně 18 m ³		m ³	18
Kontejner v rohových partiích zesílený, ne pravouhlé rohy vnitřku kontejneru – snadné vymývání	ANO		
Vnější rovný povrch nástavby s ohledem na celoroční provoz na komunikacích - snadné mytí a čištění vnějšku	ANO		
Vlastní konstrukce nástavby musí být řešena pro účel sběru biodpadu tak, aby nedocházelo k úniku tekuté frakce	ANO		
Odpouštění tekuté frakce z přední části nástavby	ANO		
Odpouštění tekuté frakce z násypné vany	ANO		
Systém s lineárním stlačením pomocí hydraulické soustavy od podvozku s poměrem stlačení ne menším než 6 : 1	ANO		
Drtící tlak min. 30 t	ANO		
Utěsnění výtlačného štítu proti propadávání materiálu	ANO		
Vedení výtlačného štítu středovým I profilem z otěruvzdorným materiálem	ANO		
Obouruční zavírání zadního dílu lisu	ANO		
Dělený univerzální vyklápěč pro vyprazdňování nádob: 110-1100 l v plastovém i v plechovém provedení	ANO		
Objem nakládací vany min. 2,2 m ³	ANO		
Centrální mazání nástavby	ANO		
Tloušťka materiálu dna nakládací vany min. 8mm	ANO		
Pojištění proti přetížení nádob na vyklápěči	ANO		
Jednoduché ovládání vyklápěče na obou stranách včetně STOP tlačítek	ANO		
Elektrické ovládání nástavby v kabině s počítadlem provozních hodin, zobrazení sledu funkcí, identifikace závady pomocí paměťového čipu	ANO		
Automatické zvýšení otáček až při pracovním cyklu	ANO		
Bezpečnostní výškové stavitelné stupáčky a bezpečnostní senzory dle normy ČSN EN 1501	ANO		
Vyhřívaná zadní madla obsluhy	ANO		
Zadní sledovací kamera s monitorem v kabině	ANO		
Držák koštěte a lopaty	ANO		
Zástěra přes celou šířku vozidla	ANO		
Otvíratelný adaptér šířka min. 1880mm	ANO	mm	1880
Barva nástavby oranžová RAL 2011	ANO		
Povrchová ochrana nástavby proti korozi bude provedena s použitím těchto nebo jiných s nimi srovnatelných procesů: pískování (ISO 8501:1), zinkový základ (tloušťka min. 60-100 μm), vrchní barva (tloušťka min. 40-60 μm), ochrana proti UV záření a mechanickému otěru, suchá tloušťka min. 100-160 μm, odolnost proti korozi 2000 hod.v solné mlze (test dle EN 9227/93),	ANO		
Časový cyklus pro vyprázdnění nádob 110-240l max. 8sekund, pro 770-1100l max. 14sekund		s	8, 12
Výstražný maják 2X	ANO		
Vybavení pracovním světlem min. 2 ks	ANO		
Příprava pro vážicí zařízení - tzv. dynamické vážení	ANO		

PARAMETRY	ANO/NE	Jednotka	Hodnota
Svozové vozidlo MAN TGS 28.330 6x4-4 BL CH			
Celková hmotnost vozidla min. 26 t, max 28 t.	ANO	t	26/28
Technické zatížení přední nápravy min. 8 t	ANO	t	8
Technické zatížení zadních náprav min. 12 t + 8 t	ANO	t	12+8
Rozvor min. 3.500 mm /max. 3.700 mm	ANO	mm	3.600
Pohon náprav 6x4-4	ANO		
Připojitelný pohon přední nápravy se zvukovou výstrahou	ANO		
Rozvor mezi zadními nápravami min. 1.340 mm	ANO	mm	1.400
Stálý převod min. i.= 3,60	ANO		3,63
Nádrž paliva hliníková , objem min. 380 l	ANO	l	390
Nádrž na AdBlue uzamykatelná min. objem 55 l	ANO	l	60
Vlečená náprava říditelná - zvedací	ANO		
Vlečená náprava odlehčitelni	ANO		
Vzduchový kompresor 2 válcový s úsporným režimem	ANO		
Digitální indikace zatížení náprav pro nápravy s pneumatickým pérováním	ANO		
Převodovka automatizovaná 12 stupňů	ANO		
Jízdní program pro jízdu v terénu (offroad)	ANO		
Jízdní program manévrování vozidla	ANO		
Software pro rozhoupání vozidla	ANO		
Výkon motoru min 242 kW / točivý moment min. 1.500 Nm	ANO	kW/Nm	330/1.600
Emisní třída min. EURO 6d	ANO		
Motorová brzda vysokého výkonu , odstupňovatelná (min. 2 stupně)	ANO	stupňů	2
Vyhřívavý palivový filtr	ANO		
Tempomat	ANO		
Snížení zviřování prachu ventilátoru chladiče motoru	ANO		
čelní ochrana chladiče - mřížka	ANO		
spodní ochrana chladiče (motoru) - plechem	ANO		
Alternátor 28V min. 110 A, min. 3.070 W	ANO	V/A/W	28V/110/3.080
systém ABS, ESP, ASR	ANO		
Systém varování před opuštěním jízdního pruhu LDW	ANO		
Odpružení zadních náprav vzduchové	ANO		
Odpružení přední nápravy listovými pery	ANO		
Uzávěrka diferenciálu zadní nápravy	ANO		
Pneumatiky rozměru min. PN 315/80, R 22,5	ANO		
Pneumatiky rozměru min. 1.ZN 315/80, R 22,5	ANO		
Pneumatiky rozměru min. 2.ZN 385/65, R 22,5	ANO		
Rezerva dle přední nápravy	ANO		
Signál nouzového brždění - aktivace výstražných světel	ANO		
Bubnové brzdy na přední nápravě	ANO		
Bubnové brzdy na zadní nápravě	ANO		
Kotoučové brzdy s ochranou pro provoz na skládce (offroad) na vlečené nápravě	ANO		
Ovládání parkovací brzdy elektronické v přístrojové desce.	ANO		
Zastávková brzda, ruční pro popelářské vozidla	ANO		
Asistent nouzového brždění EBA	ANO		
Parkovací brzda na všech nápravách	ANO		
Výfuk vedený za kabinou	ANO		
Ocelový přední nárazník	ANO		
Vedlejší pohon od motoru (setrvačniku) dle tech. požadavku dodavatele nástavby	ANO		
Parametrizace vedlejšího pohonu pro popelářské vozidla	ANO		
Kabina denní bez lůžek	ANO		
4 klíče od vozidla	ANO		
Obsazení kabiny 1+2	ANO		
Sedadlo řidiče vzduchové - vyhřívané, loketní opěrky	ANO		
Odkládací prostor na zadní stěně kabiny	ANO		
Multifunkční volant + Imobilizér	ANO		
Barva kabiny RAL 2011	ANO		
Digitální tachograf (dle DSRC)	ANO		

Omezovač max. rychlosti jízdy 90 km/h, elektronický	ANO		
Klimatizace automatická s udržováním mírného přetlaku v kabině	ANO		
Hrubý odlučovač vzduchu pro klimatizaci	ANO		
Centrální zamykání	ANO		
2x LED oranžový maják na střeše kabiny	ANO		
Integrovaný palubní počítač	ANO		
1 pracovní světlomety na střeše kabiny vlevo	ANO		
Přední světlomety H7 s dením LED svícením se zapojením zadních světel	ANO		
Přední mlhový světlomet	ANO		
Zadní LED světlomety	ANO		
Sluneční clona před předním oknem	ANO		
Sluneční clona přední el. Ovládaná	ANO		
Sluneční clona na okně řidiče	ANO		
2x Vzduchový klakson na kabině vozidla	ANO		
Elektrické ovládaní bočních oken a zpětných zrcátek	ANO		
Autorádio s připojením USB, AUX s min 6-ti palcovou obrazovkou	ANO		
Integrace Smartphone	ANO		
Kuřácké provedení (zapalovač + popelník)	ANO		
Zásuvka v kabině 12V+24V	ANO		
Příprava pro MYTO CZ	ANO		
Zvuková signalizace při couvání	ANO		
Elektroinstalace pro připojení nástavby k podvozku KSM, regulaci otáček (ZDR)	ANO		
Rozhraní pro data vozidla (FMS)	ANO		
Příprava pro blokování couvání	ANO		
Mezinárodní registrační dokumentace (CoC list)	ANO		
Výbava nutná pro provoz na pozemních komunikacích	ANO		
Maximální hladina hluku vozidla dle UN/ECE-R 51.03 - max. 79 dB	ANO	dB	79