



(Návrh)
Kupní smlouva
č. KRPE-25112/ČJ-2021-1700VZ

uzavřená dle § 2079 a následujících zákona č. 89/2012 Sb., Občanský zákoník, v platném znění
(dále také „smlouva“)

I. SMLUVNÍ STRANY

Kupující:

Název: Česká republika - Krajské ředitelství policie Pardubického kraje

Sídlo: Na Spravedlnosti 2516, 530 48 Pardubice

Zastoupený: Ing. Stanislav Rychtecký, vedoucí OSM

IČ: 720 50 250

DIČ: CZ72050250

Bankovní spojení: ČNB

Číslo účtu: 11234881/0710

Telefon, e-mail: +420 974 561 240, stanislav.rychtecky@pcr.cz

Kontaktní osoba:

Telefon, e-mail:

(dále jen „kupující“)



Prodávající:

Název: Zich a spol., s.r.o.

Sídlo: Na Štěpníku 32, 503 04 Černožice nad Labem

Zastoupený:

IČ: 252 67 027

DIČ: CZ25267027

Bankovní spojení: UniCredit Bank

Číslo účtu: 2114862353/2700

Telefon, e-mail:

Kontaktní osoba:

Telefon, e-mail:



Zapsán v obchodním rejstříku vedeném u Krajského soudu v Hradci Králové, spisová značka C 11414

(dále jen „prodávající“)

uzavírají tuto smlouvu, kterou se prodávající zavazuje k dodání zboží, specifikovaného v této smlouvě, do místa dodání podle čl. III. této smlouvy a kupující se zavazuje k převzetí zboží a zaplacení kupní ceny v souladu s čl. IV. této smlouvy a to za podmínek ve smlouvě uvedených.

II. PŘEDMĚT PLNĚNÍ SMLOUVY

Předmětem plnění veřejné zakázky s názvem "Nákup parního konvektomatu" je dodávka dle níže uvedené Technické specifikace (dále také zboží).

Podpisem Kupní smlouvy č.j. KRPE-25112/ČJ-2021-1700VZ se prodávající zavazuje dodržení všech parametrů dle Přílohy č. 1 – Technická specifikace.

III. DOBA, MÍSTO A PODMÍNKY PLNĚNÍ

1. Proávající je povinen dodat předmět plnění v období od 7. června do 18. června 2021.
2. **Místo plnění a dodání:** Krajské ředitelství policie Pardubického kraje, Na Spravedlnosti 2516, 530 48 Pardubice.
3. Náklady spojené s odevzdáním zboží nese prodávající.
4. Předání a převzetí předmětu plnění bude prokázáno datovaným dodacím listem se specifikací dodávky podepsaným zástupci obou smluvních stran a potvrzujícím, že zboží bylo ze strany prodávajícího kupujícímu předáno ve sjednaném místě, v požadovaném množství a kvalitě bez vad.
5. Spolu s dodacím listem prodávající předá kupujícímu všechny doklady, které se k předmětu plnění vztahují a které jsou potřebné k převzetí a užívání zboží.

IV. KUPNÍ CENA

1. Cena za předmět plnění je stanovena na základě nabídkové ceny, kterou prodávající předložil ve své nabídce na předmětnou veřejnou zakázku.
2. Celková cena za celý předmět plnění dle této smlouvy činí:

Název a přesný typ konvektomatu: RETIGO Blue Vision typ B2011 b

cena bez DPH 321 290,00 Kč

DPH 21 % 67 470,90 Kč

cena včetně DPH 388 760,90 Kč

3. Kupní cena zahrnuje veškeré náklady na realizaci dodávky zboží a to včetně nákladů na dopravu zboží do místa dodání. Kupní cena uvedená v tomto článku je cenou nejvýše přípustnou.
4. Proávající se seznámil se všemi okolnostmi a podmínkami, které mohou mít jakýkoliv vliv na cenu předmětu plnění mimo okolností, které nebyly předvídatelné v době uzavření této smlouvy.
5. V případě změny daňových předpisů, které mají vliv na celkovou cenu předmětu plnění, budou dodávky prováděné od účinnosti změny daňových předpisů vyčísleny se změněnou sazbou. Obě smluvní strany se zavazují, že na případné změny daňových předpisů budou před účinností příslušného zákona reagovat dodatkem smlouvy v souladu s čl. XII. odst. 1 této smlouvy.

V. VŠEOBECNÉ DODACÍ PODMÍNKY

1. Kupující nabývá vlastnictví ke zboží převzetím od prodávajícího v místě dodání. Současně s nabytím vlastnictví na kupujícího přechází nebezpečí škody na věci.
2. Zboží dodané řádně a včas v souladu s touto smlouvou je kupující povinen převzít a převzetí prodávajícímu potvrdit.

VI. PLATEBNÍ PODMÍNKY

1. Faktura musí obsahovat náležitosti dle platných právních předpisů, číslo smlouvy a název zakázky, cenu bez DPH, vyčíslení DPH a cenu včetně DPH.
2. Faktura bude vystavena do 14 dnů po realizaci dodávky nebo předána při převzetí předmětu plnění a její nedílnou součástí bude dodací list potvrzený oběma smluvními stranami.
3. Splatnost faktury bude 21 kalendářních dnů ode dne doručení kupujícímu na adresu uvedenou ve smlouvě. Kupující není v prodlení, uhradí-li fakturu do 21 dnů po jejím doručení, i když po termínu, který je na faktuře uveden jako den splatnosti.
4. Kupující je oprávněn do data splatnosti vrátit fakturu, která neobsahuje požadované náležitosti, není doložena kopií potvrzeného dodacího listu, která obsahuje jiné cenové údaje nebo jiný druh zboží než dohodnuté ve smlouvě s tím, že doba splatnosti nové (opravené) faktury začíná znovu běžet ode dne jejího doručení kupujícímu.
5. Faktura je považována za uhrazenou okamžikem odepsání příslušné částky z účtu kupujícího.
6. Zálohovou platbu kupující neposkytuje.

VII. ZÁRUČNÍ PODMÍNKY

1. Prodávající odevzdá kupujícímu předmět plnění smlouvy v ujednaném množství, jakosti a provedení.
2. Budou-li po převzetí předmětu plnění na tomto zjištěny vady, má kupující právo uplatnit vůči prodávajícímu nároky v souladu s ustanoveními zákona č. 89/2012 Sb., občanský zákoník, v platném znění.
3. Případná nutná přeprava reklamovaného předmětu plnění tam i zpět bude zabezpečena na náklady a riziko prodávajícího.
4. Prodávající dodá předmět plnění se zárukou na jakost v délce 24 měsíců.

VIII. SMLUVNÍ POKUTA

1. Kupující je oprávněn účtovat prodávajícímu smluvní pokutu za nedodržení termínu splnění dodávky ve výši 0,2 % z její ceny a to za každý započatý den prodlení.
2. Bude-li kupující v prodlení s úhradou faktury, je povinen zaplatit prodávajícímu úrok z prodlení ve výši 0,05 % z oprávněné fakturované částky bez DPH za každý započatý den prodlení.
3. Smluvní pokuta a úrok z prodlení jsou splatné do 30 kalendářních dní od data, kdy byla povinné straně doručena písemná výzva k jejich zaplacení oprávněnou stranou, a to na účet oprávněné strany uvedený v písemné výzvě.

4. Kupující je oprávněn uplatnit smluvní pokutu bez zřetele k tomu, zda mu porušením povinností prodávajícího vznikla škoda.

IX. ODPOVĚDNOST ZA ŠKODY

Smluvní strany odpovídají za škodu způsobenou vadným plněním této smlouvy v rozsahu stanoveném českým právním řádem, zejména pak zákonem č. 89/2012 Sb., občanský zákoník, v platném znění.

X. ODSTOUPENÍ OD SMLOUVY

1. Poruší-li smluvní strana smlouvu podstatným způsobem, může druhá smluvní strana bez zbytečného odkladu od smlouvy odstoupit. Odstoupení od smlouvy musí být provedeno písemně s uvedením důvodu.
2. Smluvní strany pokládají za podstatné porušení smlouvy:
 - a) nedodání zboží prodávajícím ani do 15 dnů po uplynutí posledního možného termínu dodání,
 - b) neproplacení faktury kupujícím ani do 15 dnů po datu její splatnosti,
 - c) nesplnění kvantitativních a kvalitativních požadavků kupujícího prodávajícím.

XI. ŘEŠENÍ SPORŮ

1. V otázkách a vztazích touto smlouvou výslovně neřešených se smluvní vztah řídí právním řádem České republiky, zejména příslušnými ustanoveními zákona č. 89/2012 Sb., občanský zákoník, v platném znění.
2. Veškeré spory mezi smluvními stranami budou řešeny nejprve smírně, nebude-li smírného řešení dosaženo, budou spory řešeny v soudním řízení.

XII. OSTATNÍ UJEDNÁNÍ

1. Veškeré změny či doplňky této smlouvy jsou možné pouze na základě písemných a očíslovaných dodatků odsouhlasených oběma smluvními stranami.
2. Nastanou-li u některé ze stran skutečnosti bránící řádnému plnění této smlouvy, je povinna to ihned, bez zbytečného odkladu, oznámit druhé straně a vyvolat jednání zástupců oprávněných k podpisu smlouvy.
3. Smlouva je závazná pro případné právní nástupce obou smluvních stran, změnu právní subjektivity je smluvní strana povinna oznámit druhé straně bez zbytečného odkladu.
4. Prodávající souhlasí se zveřejněním své identifikace a dalších údajů uvedených ve smlouvě.
5. Prodávající se zavazuje zachovávat ve vztahu ke třetím osobám mlčenlivost o informacích, které při plnění této smlouvy získá od kupujícího a nesmí je zpřístupnit bez písemného souhlasu kupujícího žádné třetí osobě ani je použít v rozporu s účelem této smlouvy, ledaže se jedná o informace, které jsou veřejně přístupné nebo o případ, kdy je zpřístupnění informace vyžadováno zákonem nebo závazným rozhodnutím oprávněného orgánu.
6. Povinnost mlčenlivosti trvá i po skončení účinnosti této smlouvy.

XIII. ZÁVĚREČNÁ USTANOVENÍ

1. Smluvní strany prohlašují, že smlouvu uzavírají na základě jejich pravé a svobodné vůle a že jsou jim všechna její ustanovení jasná a srozumitelná.

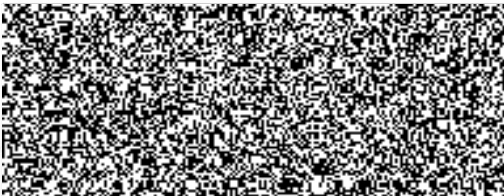
2. Tuto smlouvu tvoří pět stran textu a je vyhotovena ve dvou stejnopisech s platností originálu, z nichž jeden obdrží prodávající a jeden kupující.
3. Tato smlouva nabývá platnosti dnem jejího podepsání zástupci obou smluvních stran, oprávněnými k jejímu podpisu. Účinnosti nabývá tato smlouva dnem uveřejnění v registru smluv podle zákona č. 340/2015 Sb., o registru smluv.
4. Smluvní strany se dohodly, že tuto smlouvu v registru smluv uveřejní Krajské ředitelství policie Pardubického kraje. Druhé smluvní straně bude potvrzení o uveřejnění smlouvy v registru smluv doručeno.

Příloha č. 1 – Technická specifikace

V Pardubicích dne..... - 4 -05- 2021

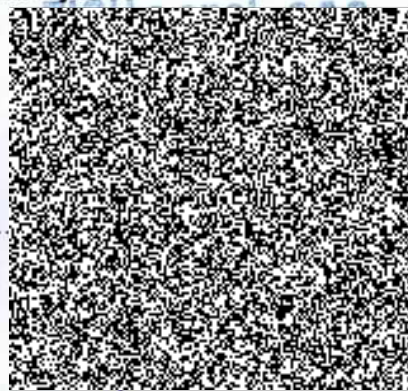
11 -05- 2021
V Černožicích n. Labem dne.....

Kupující



Ing. Stanislav Rychtecky
vedoucí Odboru správy majetku

Prodávající





Veřejná zakázka malého rozsahu: „Nákup parního konvektomatu“

Zadavatel: Krajské ředitelství policie Pardubického kraje
Na Spravedlnosti 2516, 530 02 Pardubice

Kontakt:



Uchazeč: Zich a spol.,s.r.o.
Na Štěpníku 32, 503 04 Černožice n/Labem

IČO/DIČ: 25267027 / CZ25267027

Tel. /Fax:

Jednající:

kontakt:



Elektrický konvektomat Retigo Blue typ B2011 b

Vaření

Horký vzduch 30 – 300 °C * Kombinovaný režim 30 – 300 °C * Vaření v páře 30 – 130 °C
Bio vaření 30 – 98 °C

Vaření/pečení přes noc – šetří čas i peníze

Časování zásuvů – možnost nastavit různý čas pro každý zásuv

AHC (Active Humidity Control) – automatická regulace vlhkosti pro vynikající výsledky vaření

Pokročilý systém vývinu páry – skvělé výsledky vaření v páře díky dvoustupňovému přehřevu vody v integrovaném tepelném výměníku

Zásuvy napříč – bezpečnější a pohodlnější práce s gastronádobami. Lepší vizuální kontrola.

Regenerace/banketing – podávejte více pokrmů v kratším čase

Delta T vaření – preciznost při přípravě velkých kusů potravin

Nízkoteplotní vaření – nižší váhové ztráty, lepší chuť

Cook & Hold – po skončení vaření automaticky přejde do fáze udržování

Golden Touch – perfektní barva a křupavost stiskem jednoho tlačítka

Automatický přehřev/zchlazení varné komory s možností zadat požadovanou teplotu

Sous-vide, Sušení, Sterilizace, Konfitování, Uzení – speciální programy pro moderní gastronomii

Vision Touch Controls Ovládání

8" displej – perfektní přehled, jednoduché a intuitivní ovládání

MyVision – maximální přizpůsobení menu, vše potřebné na hlavní obrazovce

Dotykový panel – panel má rychlou odezvu, žádné mechanické prvky, tlačítka či kolečka

Easy Cooking – konvektomat doporučí vhodnou technologii dle požadovaného výsledku

6-bodová teplotní sonda – šest měřících bodů pro perfektní kontrolu teploty v jádře pokrmu

1000 programů s 20 kroky

Piktogramy – možnost přiřazení vlastních piktogramů ke každému programu

Funkce Learn – uložení programu se všemi změnami, které byly provedeny v průběhu vaření
Posledních 10 – automatické zobrazení posledních 10 varných procesů
Multitasking – unikátní možnost pracovat s displejem v průběhu vaření
Automatický start – možnost naplánovat odložený start
EcoLogic – údaje o spotřebě elektrické energie pro každý varný proces přímo na displeji
Nekonečný čas vaření - uspoří čas při vaření v provozní špičce

Ostatní vybavení

Active Cleaning – systém automatického mytí s minimální spotřebou vody
Trojitě dveřní sklo – minimální únik tepla, nízká spotřeba energie, již žádné popálení o vnější sklo
Obousměrný ventilátor – minimální rozdíly v barvě upečených jídel
Klapka – rychlé odvlhčení varné komory pro lepší křupavost a krásnou barvu, patentovaný odvlhčovací systém
7 rychlostí ventilátoru – kontrola rychlosti distribuce a cirkulace vzduchu
Fan Stop – okamžité zastavení ventilátoru brání úniku tepla a páry při otevření dveří
Taktování ventilátoru – 3 kroky k lepší rovnoměrnosti
Robustní klika – pro pohodlné otvírání stroje, antibakteriální materiál
AISI 304 nerezová ocel – nerezové materiály se speciální povrchovou úpravou pro delší životnost
Hygienický varný prostor se zaoblenými vnitřními rohy – snadná údržba
Integrovaná ruční sprcha - pro snadné čištění, nespotebovává změkčenou vodu
Odkapová dveřní vanička - zachytává kondenzát z dveří
Dva přívody vody – pro změkčenou a nezměkčenou vodu
WSS (Water Saving System) - speciální systém odpadu & vestavěný tepelný výměník zajistí velmi nízkou spotřebu vody

Standardní zavážecí vozík

Konektivita

USB rozhraní – snadné přehrávání dat z a do konvektomatu
Ethernet/LAN – možnost připojení do sítě, komunikace přes internetový prohlížeč
VisionCombi software – správa programů a piktogramů ve vašem PC, prohlížení dat HACCP

Provozní záznamy

HACCP záznamy – snadná a okamžitá analýza kritických bodů vaření
Kompletní záznamy provozních událostí

Servis

BCS (Boiler Control System) – automatická kontrola bojleru, automatický přechod do injekčního režimu v případě neočekávaného výpadku bojleru
Servisní a diagnostický systém – automatické vyhodnocení chyb

Technické parametry:

Energie	Elektrina
Vývin páry	Bojler
Kapacita	20 x GN1/1
Kapacita jídel	400-600
Rozteč zásuvů	63 mm
Rozměry (ŠxVxH)	948 x 1804 x 834 mm
Váha	245 kg
Celkový příkon	36,9 kW
Tepelný výkon	36 kW
Příkon vyvíječe páry	33 kW
Jištění	63 A
Napájení	3N~/380-415V/50-60 Hz
Hlučnost	do 70 dBA
Přípojka vody/odpadu	G 3/4" / 50 mm
Teplota	30 - 300 °C



Příslušenství:

Náhradní zavážecí vozík
Externí změkčovač vody
Sada gastronádob dle zadání

CENA: 321.290,00 Kč bez DPH

Nabídková cena:

Cena celkem bez DPH	321.290,00 Kč bez DPH
DPH 21%	67.470,90 Kč
Cena celkem s DPH	388.760,90 Kč s DPH

Cena obsahuje:

- dopravu do místa plnění: Krajské ředitelství policie Pardubického kraje
Na Spravedlnosti 2516, 530 02 Pardubice
- instalace a zapojení
- předání dokumentace
- zaškolení obsluhy

Záruka: 24. měsíců
Termín dodání: od 7.června do 18.června 2021

V Černožicích 29.4.2021

