

## PŘÍLOHA Č.1

### POESIOMAT

#### IDENTIFIKAČNÍ ÚDAJE

**Akce:** **POESIOMAT nebo POEZIOMAT**  
JUKEBOX PRO POEZII

**Investor:** **Piána na ulici z.s.,**  
IČ: 22826866, Ústí nad Orlicí, Hylváty, Za Vodou 242;  
zastoupen předsedou, **Ondřejem Kobzou**, narozen 5.1.1979; bytem Za  
Vodou 242, Ústí nad Orlicí - Hylváty

**Zpracovatelé a autoři návrhu:** **Ing. Jitka Tomsová, PhD.**  
ICO 74123688  
Lužická 38, Praha 2  
Tel. (+420) 732 301 976  
atelier@rougeatelier.com

**Vít Ježek**  
narozen 16. 8. 1988  
bytem Hlaváčova 1162/6, Praha 8

**Datum:** 11/2014

## **POPIS NÁVRHU**

Předmětem návrhu je zvukový objekt, sloužící k poslechu poezie. Objekt bude řešen jako automat-jukebox pro poezii. Na objektu bude umístěn jednoduchý ovládací systém, kterým si bude uživatel volit jednotlivé básně.

## **POPIS OBJEKTU**

Poesiomat je pojat jako socha, která tvarově vychází z tradičních hlásných zařízení jako jsou hlásná trouba, megafon, gramofon atd. Tím tak upozorňuje na svou hlavní funkci – reprodukci básní široké veřejnosti.

Tvarosloví objektu je reflektuje složitý kontext města (park, historická zástavba, rušné ulice a křižovatky, velký pohyb lidí) a je koncipován tak, aby působil jako svébytný objekt a bylo možné jej umístit i na historická nebo moderní místa.

Těleso je řešeno tak, aby bylo maximálně bytelné a konstrukčně jednoduché, s ohledem na předpokládanou zátěž - používání, vandalismus,..

## **TECHNICKÝ POPIS OBJEKTU**

Konstrukčně bude objekt tvořen jednoduchým tělem, jehož vnitřní součástí bude počítač a zesilovač /viz Schéma objektu na následující straně/.

Objekt bude umístěn na bytelném stojanu, který byl předmětem samostatného návrhu a statické posouzení /Ing. Tomáš Čtvrtečka, Ing. Petr Skála, 2014/.

### **Předpokládaná spotřeba:**

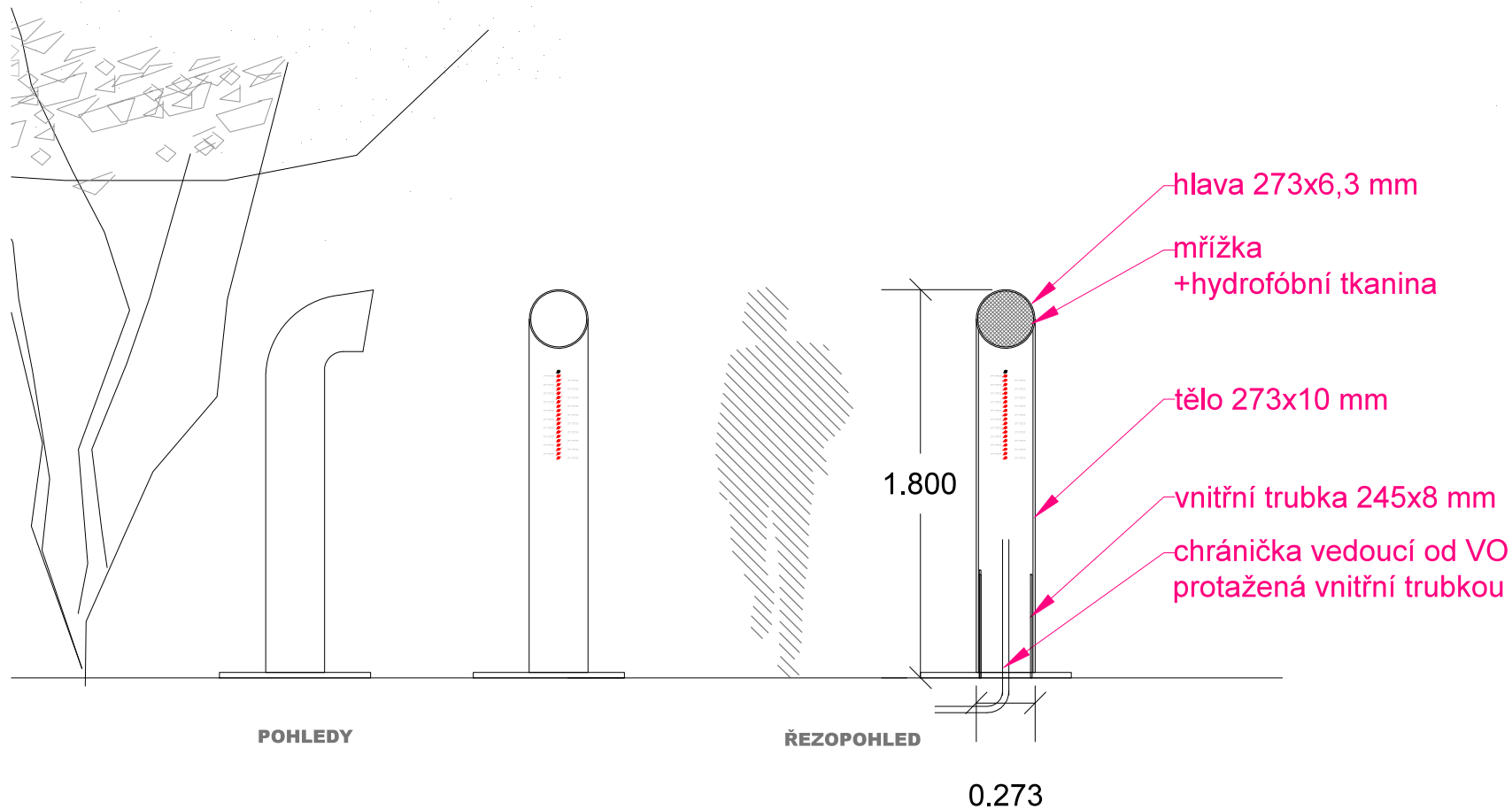
Počítač a ovladače: do 10 W

Zesilovač: do 100 W

Celkem: do 110 W

### **Předpokládaný zdroj:**

Baterie s dobíjením přes veřejné osvětlení.



#### MATERIÁL:

ROVNÁ ČÁST: OCEL, PRŮMĚR 273 MM, TL. 10MM

HLAVA /KOLENO/ OCEL, PRŮMĚR 273 MM, TL. 6,3MM

VNITŘNÍ TRUBKA PRO UCHYCENÍ TĚLA NA STOJAN : OCEL, PRŮMĚR 245 MM, TL. 8 MM

#### SPOJE

VNITŘNÍ DOLNÍ TRUBKA NAVAŘENA NA PODSTAVEC+ 3X KOTVÍCÍ ŠROUBY M6

HLAVA /KOLENO/ UPEVNĚNO 3X KOTVÍCÍMI ŠROUBY M6

#### DOPLŇKY

4X KRUHOVÁ REDUKCE PRO UKOTVENÍ TECHNICKY /PROTIHLUKOVÁ VÝPLŇ, REPRODUKTOR, HYDROFÓBNÍ TKANINA/MŘÍŽKA

AKCE  
**POESIOMAT**

INVESTOR  
Ondřej Kobza  
Piána na ulici z.s.,  
IČ: 22826866,  
Ústí nad Orlicí, Hylváty, Za Vodou 242

ZPRACOVATEL  
Ing. Jitka Tomšová, PhD.  
Jana Masaryka 48, 120 00 Praha 2  
tel: + 420 732 301 976  
Vlt. Ježek  
Hlaváčova 1162/6, Praha 8

VÝKRES  
SCHÉMA OBJEKTU

MĚŘÍTKO 1 : 30 FORMÁT 1 x A4

DATUM  
11/2014

# STATICKÉ POSOUZENÍ

-

Podstavec pro Poesiomat

Zpracovatel:

Ing. Tomáš Čtvrtečka

V Praze

Zodpovědný projektant:

Ing. Petr Skála

20. 10. 2014

## Statický posudek

Podstavec pro Poesiomat

# Posouzení podstavce pro Poesiomat

## 1. Základní údaje

- Akce, místo: Podstavec pro Poesiomat, Náměstí Míru
- Předmět posouzení: Podstavec ze ŽB/ocel
- Objednatel: Ing. Jitka Tomšová, PhD.
- Zpracovatel posudku: Ing. Tomáš Čtvrtečka, Šaldova 466/34, 186 00 Praha 8

## 2. Zadání, předmět posouzení

Objednatel požaduje návrh a posouzení podstavce pro Poesiomat, který bude umístěn ve veřejném prostoru na Náměstí míru. Dle požadavku objednatele bude návrh podstavce zpracován ve dvou materiálových variantách – ŽB, ocel.

## 3. Podklady

Podkladem pro posouzení byla grafická vizualizace a schématické skici s definovanými rozměry Poesiomatu.

## 4. Popis Poesiomatu

Poesiomat je složen ze dvou ocelových trubek – rovné trubky 273x10 mm a kolene 273x6,3 mm. Tento celek bude nasazen na zabetonovanou trubku 245x8 v podstavci. Spojení bude provedeno vruty. Výška Poesiomatu je cca 1,8 m.

## 5. Popis ŽB podstavce

Základnu Poesiomatu bude tvořit ŽB deska o půdorysných rozměrech 700x700 mm a tl. 70 mm z betonu třídy C25/30-XC4-XF3-XA1. Deska bude vyztužena při horním i dolním povrchu KARI sítí prof.6/100/100 (KH30). Uprostřed desky bude zabetonovaná ocelová trubka 245x8 mm. Pata trubky bude přivařena na 2 ocelové plechy P6x70x70, které budou umístěny mezi horní a dolní výztuží desky. Na tyto plechy budou navařeny ocelová madla prof. 10 mm pro možnost manipulace s podstavcem. Uprostřed desky bude proveden prostup pro vedení elektro. Velikost prostupu bude cca 50 x 50 mm.

Materiál:

- Ocel: S235
- Výztuž: BSt 500 M KARI (B 500)
- Beton: C25/30-XC4-XF3-XA1

## 6. Popis ocelového podstavce

Základnu Poesiomatu bude tvořit ocelová deska o půdorysných rozměrech 700x700 mm a tl. 25 mm z oceli S235. Deska bude opatřena vhodnou antikorozií úpravou. Na desku bude navařena ocelová trubka 245x8 mm. a ocelová madla prof. 10 mm pro možnost manipulace s podstavcem. Uprostřed desky bude proveden otvor o průměru cca 50 mm pro vedení elektro.

Materiál:

- Ocel: S235

## **Statický posudek**

*Podstavec pro Poesiomat*

### **7. Závěr**

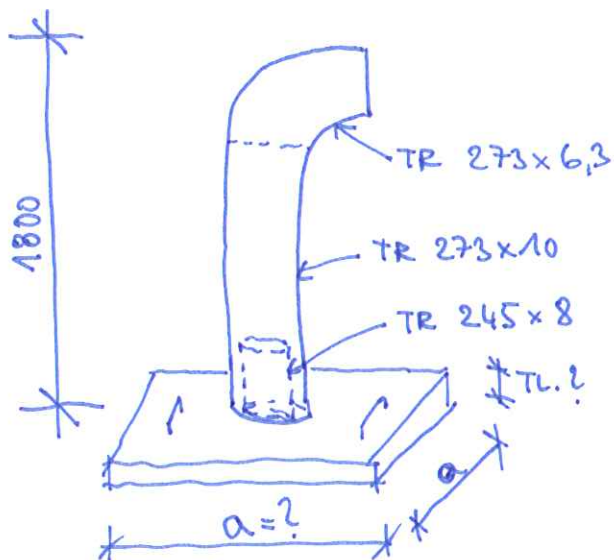
Podstavec pro poesiomat je navržen tak aby byl stabilní a nedošlo k jeho překlopení vlivem větru.

Přílohou posouzení je statický výpočet a schématický náčrt dvou materiálových řešení podstavce.

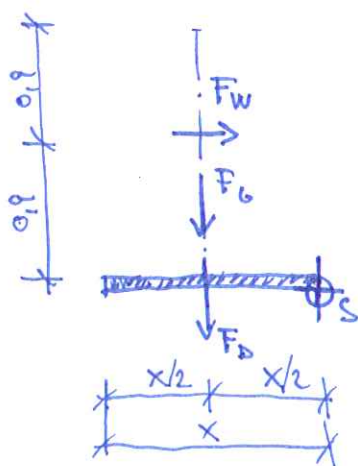
V Praze 20. 10. 2014

Ing. Tomáš Čtvrtečka

# NAVH STOSANU PRO POESIOMAT



## STATICKÉ SCHEMA:



$$F_w \Rightarrow \text{VĚTR} \dots 0,5 \cdot 1,8 \cdot 0,3 \cdot 1,5 = 0,4 \text{ kN}$$

$$F_6 \Rightarrow \text{HM. TRUBKY} \dots 0,65 \cdot 1,8 \cdot 1,0 = 1,17 \text{ kN (TR 273x10)}$$

$$0,46 \cdot 0,25 \cdot 1,0 = 0,115 \text{ kN (TR 245x8)}$$

$$\underline{1,285 \text{ kN}}$$

$$F_D \Rightarrow \text{TĚHA PODSTAVCE} \dots ?$$

$$-F_w \cdot 0,9 + F_6 \cdot \frac{x}{2} + F_D \cdot \frac{x}{2} = 0$$

$$-0,4 \cdot 0,9 + 1,285 \cdot \frac{x}{2} + F_D \cdot \frac{x}{2} = 0 \quad (x=0,8 \text{ m})$$

$$-0,36 + 0,514 + 0,4 \cdot F_D = 0$$

NAVH: DESKA  $0,7 \times 0,7 \cdot 0,07$

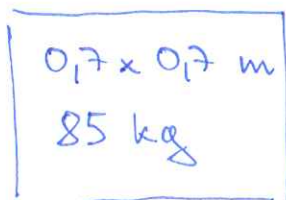
$$F_D = -0,385 \text{ kN}$$

POSOUZENÍ:  $F_w \cdot 0,9 < F_6 \cdot 0,35 + F_D \cdot 0,35$

$$0,36 < 1,285 \cdot \frac{0,7}{2} + 0,7^2 \cdot 0,07 \cdot 25 \cdot 0,35$$

$$0,36 < 0,75 \Rightarrow \text{OK (PO ZAPOČÍTÁNÍ OTVORU PRO ELEKTRO SE HMOTNOST SNÍŽÍ MINIMÁLNĚ) - NENÍ ROZHODUJÍCÍ}$$

PODSTAVEC:

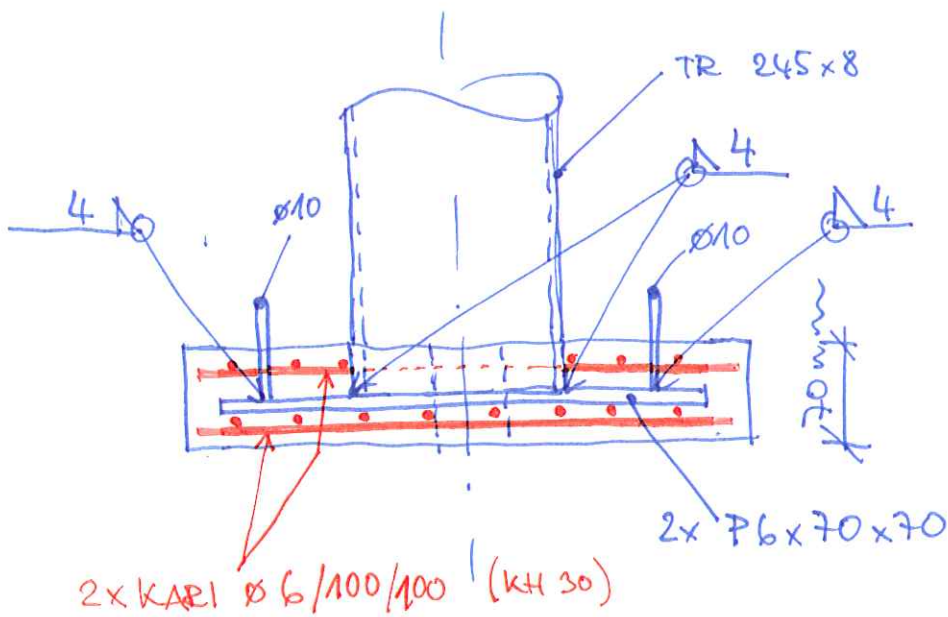
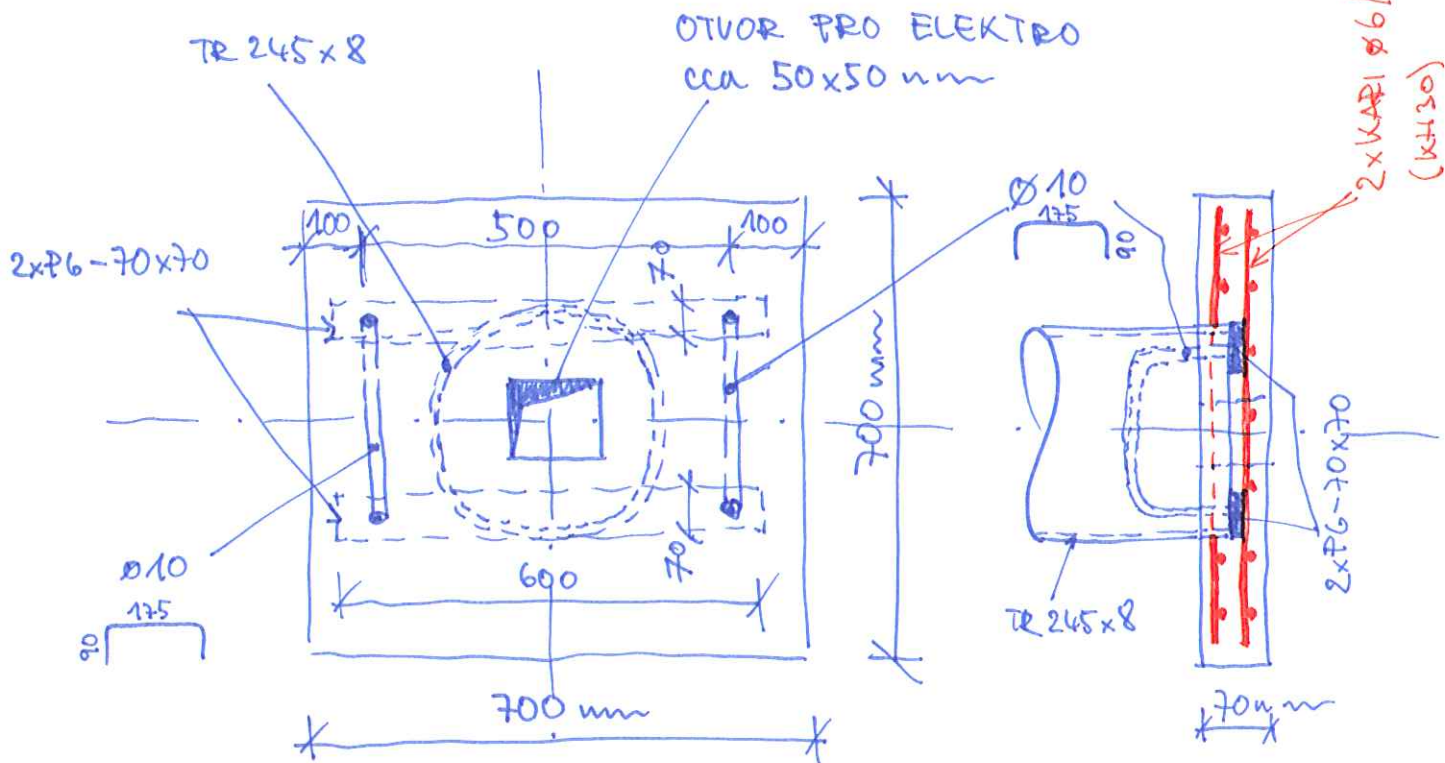


$\Rightarrow$  VYHOVUJE

ŽB... TL. 70mm

OCEL... TL. 25mm

• ŽB PODSTAVEC :

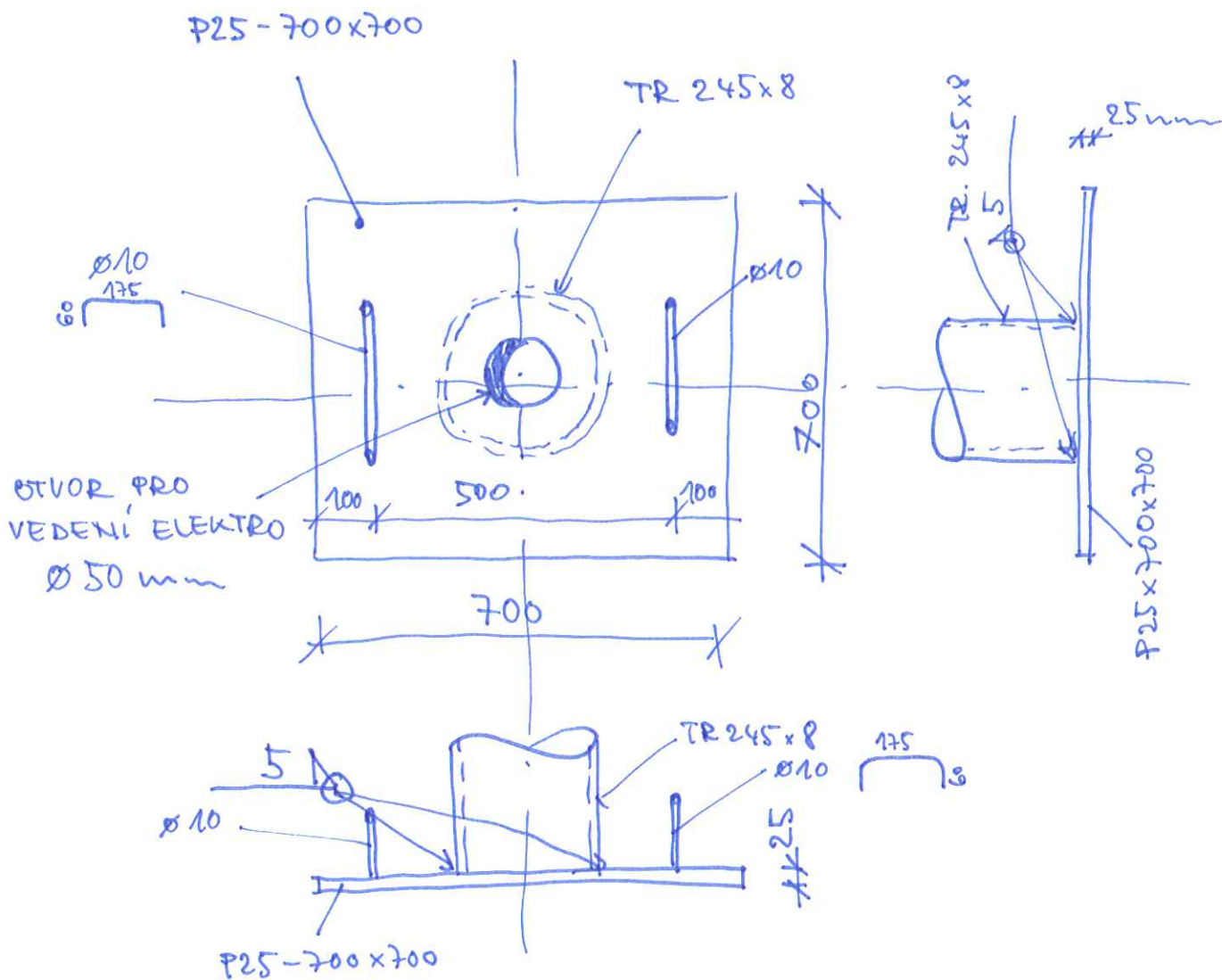


MATERIÁL:

- OCEL: S235
- VÝZTUŽ: Bst 500 M KAP1  
B 500
- BETON: C25/30 - XCL4 - XF3 - XA1  
(KRYTÍ 20 mm)



• OCĚLOVÝ PODSTAVEC:



MATERIÁL:

- OCĚL: 235