

<b>GEOMETRICKÝ PLÁN</b> <b>pro</b> vymezení rozsahu věcného břemene k části pozemku	Geometrický plán ověřil úředně oprávněný zeměměřický inženýr:	Stejnopis ověřil úředně oprávněný zeměměřický inženýr:
	Jméno, příjmení: ██████████	Jméno, příjmení: ██████████
	Číslo položky seznamu úředně oprávněných zeměměřických inženýrů: 2717/2015	Číslo položky seznamu úředně oprávněných zeměměřických inženýrů: 388/95
	Dne: 14.10.2020      Číslo: 355/2020	Dne: 1656/2020      Číslo: 20.10.2020
	Náležitostmi a přesností odpovídá právním předpisům.	Tento stejnopis odpovídá geometrickému plánu v elektronické podobě uloženému v dokumentaci katastrálního úřadu.
Vyhotovitel: GK GEO2007, s.r.o. Vrchní 1 691 63 Velké Němčice IČ: 27736458	Katastrální úřad souhlasí s očíslováním parcel.	Ověření stejnopisu geometrického plánu v listinné podobě.
Číslo plánu: 3431-702/2020	KÚ pro Jihomoravský kraj KP Brno-město ██████████ PGP-1889/2020-702 2020.10.20 06:38:42 CEST	██████████
Okres: Brno-město		
Obec: Brno		
Kat. území: Žabovřesky		
Mapový list: Blansko 9-9/21		
Dosavadním vlastníkům pozemků byla poskytnuta možnost seznámit se v terénu s průběhem navrhovaných nových hranic, které byly označeny předepsaným způsobem:		

VÝKAZ DOSAVADNÍHO A NOVÉHO STAVU ÚDAJŮ KATASTRU NEMOVITOSTÍ

Dosavadní stav			Nový stav											
Označení pozemku parc. číslem	Výměra parcely		Druh pozemku	Označení pozemku parc. číslem	Výměra parcely		Druh pozemku	Typ stavby	Způsob využití	Zpús. určení výměr	Porovnání se stavem evidence právních vztahů			
	ha	m <sup>2</sup>			Způsob využití	Způsob využití					Díl přechází z pozemku označeného v katastru nemovitostí	dřívější poz. evidenci	Číslo listu vlastnictví	Výměra dílu
					ha	m <sup>2</sup>						ha	m <sup>2</sup>	
2375/239											2375/239			10001
2375/240											2375/240			10001
2375/241											2375/241			10001
2375/244											2375/244			10001
2375/245											2375/245			10001
2375/247											2375/247			10001
2375/248											2375/248			10001
2375/249											2375/249			10001
2375/251											2375/251			10001
2375/252											2375/252			10001
2375/255											2375/255			11569
2375/256											2375/256			10001
2375/257											2375/257			10001
2375/259											2375/259			10001
2375/260											2375/260			10001
2375/262											2375/262			10001
2375/265											2375/265			10001
2375/266											2375/266			10001
2375/267											2375/267			10001
2375/268											2375/268			10001
2375/269											2375/269			10001
2375/270											2375/270			10001
2375/271											2375/271			10001
2375/272											2375/272			10001
2375/274											2375/274			10001
2375/277											2375/277			10001
2375/278											2375/278			10001
2375/281											2375/281			10001
2375/284											2375/284			10001
2375/285											2375/285			10001
2375/287											2375/287			10001
2375/288											2375/288			10001
2375/289											2375/289			10001
2375/291											2375/291			11564
2375/292											2375/292			10001
2375/392											2375/392			6028
2375/393											2375/393			10001
2375/397											2375/397			10001
2375/399											2375/399			10001
2381											2381			10001
2422/3											2422/3			10001

Oprávněný: Dle listin

Druh věcného břemene: Dle listin

Seznam souřadnic (S-JTSK)  
 Číslo bodu Souřadnice pro zápis do KN

	Y	X	Kód kv.
k.ú. Žabobřesky (610470)			
1	599766.15	1158247.56	3
2	599766.20	1158248.06	3
3	599765.66	1158247.62	3
4	599765.71	1158248.12	3
5	599758.02	1158248.51	3
6	599758.15	1158249.00	3
7	599754.08	1158248.97	3
8	599754.16	1158249.47	3
9	599752.88	1158249.25	6
10	599753.02	1158249.77	6
11	599752.14	1158249.82	3
12	599752.56	1158250.14	3
13	599751.71	1158250.89	3
14	599752.21	1158250.97	3
15	599752.46	1158254.04	6
16	599751.97	1158254.10	6
17	599752.62	1158255.92	3
18	599752.12	1158255.97	3
19	599754.83	1158256.89	6
20	599754.96	1158257.39	6
21	599754.49	1158257.39	3
22	599754.44	1158256.89	3
23	599752.55	1158257.39	3
24	599752.70	1158256.89	3
25	599752.17	1158256.63	3
26	599752.17	1158257.13	3
27	599750.96	1158257.03	3
28	599750.96	1158256.53	3
29	599749.30	1158256.70	3
30	599749.34	1158257.20	3
31	599745.75	1158257.50	3
32	599745.79	1158257.00	3
33	599745.29	1158256.89	3
34	599745.36	1158257.41	3
35	599743.16	1158256.93	3
36	599743.20	1158256.43	3
37	599742.87	1158256.44	3
38	599742.93	1158256.94	3
39	599741.61	1158256.97	3
40	599741.57	1158256.47	3
41	599735.32	1158257.80	3
42	599735.24	1158257.30	3
43	599724.48	1158259.86	3
44	599724.42	1158259.36	3
45	599719.06	1158260.34	3
46	599719.16	1158259.82	3
47	599717.42	1158258.99	3
48	599717.00	1158259.35	3
49	599716.76	1158258.54	3
50	599716.31	1158258.31	3
51	599716.97	1158257.48	3
52	599716.48	1158257.53	3
53	599716.62	1158255.27	3
54	599716.12	1158255.33	3
55	599715.46	1158245.19	3
56	599714.96	1158245.25	3
57	599715.01	1158240.99	3
58	599714.52	1158241.09	3
59	599715.08	1158240.31	3
60	599715.26	1158240.02	3

č.b.	Y	X	KK
61	599718.33	1158238.76	3
62	599718.70	1158238.61	3
63	599718.64	1158238.09	3
64	599718.28	1158238.24	3
65	599715.01	1158239.58	3
66	599714.08	1158240.58	3
67	599712.84	1158240.60	3
68	599712.77	1158240.11	3
69	599709.48	1158241.20	3
70	599709.42	1158240.70	3
71	599704.68	1158241.37	3
72	599704.72	1158240.87	3
73	599702.43	1158240.32	3
74	599702.19	1158240.78	3
75	599700.90	1158238.88	3
76	599700.50	1158239.20	3
77	599700.64	1158238.46	3
78	599700.16	1158238.62	3
79	599700.40	1158236.56	3
80	599699.90	1158236.61	3
81	599700.15	1158234.65	3
82	599699.66	1158234.70	3
83	599700.12	1158234.35	3
84	599699.62	1158234.43	3
85	599699.19	1158232.55	3
86	599698.28	1158232.31	3
87	599699.15	1158231.60	3
88	599699.56	1158231.94	3
89	599705.23	1158228.55	3
90	599705.71	1158228.27	3
91	599705.65	1158227.72	3
92	599705.17	1158228.00	3
93	599694.91	1158233.07	3
94	599694.83	1158232.57	3
95	599687.33	1158233.84	3
96	599687.21	1158233.34	3
97	599682.26	1158235.81	3
98	599682.28	1158235.27	3
99	599680.84	1158234.63	3
100	599680.70	1158235.11	3
101	599679.81	1158234.97	3
102	599679.83	1158234.47	3
103	599677.47	1158235.09	3
104	599677.43	1158234.59	3
105	599676.94	1158234.65	3
106	599676.99	1158235.15	3
107	599674.84	1158235.41	3
108	599674.79	1158234.91	3
109	599674.13	1158234.99	3
110	599674.45	1158235.45	3
111	599674.03	1158236.20	3
112	599673.71	1158235.74	3
113	599670.48	1158236.72	3
114	599670.44	1158236.22	3
115	599663.04	1158236.79	3
116	599663.00	1158236.29	3
117	599660.54	1158236.57	3
118	599659.86	1158236.65	3
119	599660.64	1158235.61	3
120	599661.16	1158235.73	3
121	599660.79	1158233.54	3
122	599660.30	1158233.60	3
123	599660.18	1158232.89	3

č.b.	Y	X	KK	č.b.	Y	X	KK
124	599660.67	1158232.84	3	187	599708.11	1158261.83	3
125	599655.45	1158237.67	3	188	599706.41	1158262.98	3
126	599655.51	1158237.15	3	189	599706.29	1158262.48	3
127	599655.03	1158236.96	3	190	599705.96	1158262.52	3
128	599655.01	1158237.50	3	191	599706.01	1158263.01	3
129	599654.60	1158237.63	3	192	599697.69	1158263.83	3
130	599654.48	1158237.15	3	193	599697.63	1158263.34	3
131	599653.09	1158237.84	3	194	599696.74	1158263.42	3
132	599653.01	1158237.34	3	195	599696.86	1158263.92	3
133	599650.03	1158238.47	3	196	599695.95	1158264.26	3
134	599650.07	1158237.95	3	197	599695.59	1158263.86	3
135	599648.89	1158237.46	3	198	599695.80	1158264.56	3
136	599648.59	1158237.88	3	199	599695.32	1158264.42	3
137	599647.30	1158236.49	3	200	599695.17	1158269.80	3
138	599647.62	1158236.11	3	201	599694.67	1158269.70	3
139	599646.88	1158235.60	3	202	599694.21	1158273.21	3
140	599646.70	1158236.08	3	203	599693.71	1158273.11	3
141	599646.02	1158236.02	3	204	599693.92	1158275.52	3
142	599645.62	1158235.99	3	205	599693.42	1158275.52	3
143	599645.74	1158235.50	3	206	599695.21	1158289.28	3
144	599642.40	1158236.20	3	207	599694.71	1158289.36	3
145	599642.34	1158235.70	3	208	599695.72	1158291.17	3
146	599641.64	1158235.82	3	209	599695.22	1158291.27	3
147	599641.54	1158236.34	3	210	599695.82	1158291.89	3
148	599639.97	1158236.61	3	211	599695.35	1158292.18	3
149	599639.89	1158236.11	3	212	599696.44	1158296.31	3
150	599622.81	1158238.72	3	213	599695.94	1158296.36	3
151	599622.75	1158238.22	3	214	599696.71	1158298.25	3
152	599615.89	1158239.46	3	215	599696.21	1158298.31	3
153	599615.93	1158238.96	3	216	599697.19	1158302.40	3
154	599613.40	1158238.25	3	217	599696.69	1158302.44	3
155	599613.22	1158238.71	3	218	599697.28	1158304.12	3
156	599609.73	1158236.84	3	219	599696.78	1158304.04	3
157	599609.95	1158236.40	3	220	599696.94	1158304.99	3
158	599604.53	1158233.83	3	221	599696.56	1158304.59	3
159	599604.35	1158234.31	3	222	599695.48	1158304.94	3
160	599602.47	1158233.79	3	223	599695.53	1158305.45	3
161	599602.51	1158233.29	3	224	599693.46	1158306.13	3
162	599597.85	1158234.17	3	225	599693.40	1158305.62	3
163	599597.79	1158233.67	3	226	599692.87	1158305.80	3
164	599597.15	1158233.77	3	227	599693.23	1158306.20	3
165	599597.23	1158234.27	3	228	599693.13	1158306.45	3
166	599596.37	1158234.40	3	229	599692.61	1158306.37	3
167	599596.33	1158233.90	3	230	599694.56	1158318.02	3
168	599595.10	1158233.92	3	231	599694.06	1158318.08	3
169	599595.18	1158234.42	3	232	599695.47	1158326.41	3
170	599591.21	1158234.48	3	233	599694.95	1158326.33	3
171	599591.19	1158233.98	3	234	599694.50	1158327.32	3
172	599589.61	1158234.06	3	235	599694.88	1158327.72	3
173	599589.50	1158234.57	3	236	599693.79	1158328.14	3
174	599588.30	1158233.94	3	237	599693.67	1158327.66	3
175	599588.60	1158233.52	3	238	599684.60	1158329.33	3
176	599586.47	1158231.52	3	239	599684.58	1158328.82	3
177	599586.11	1158231.86	3	240	599683.56	1158328.48	3
178	599583.03	1158228.43	3	241	599683.04	1158328.35	3
179	599583.41	1158228.11	3	242	599682.78	1158329.14	3
180	599579.14	1158222.79	3	243	599683.09	1158324.69	3
181	599578.76	1158223.11	3	244	599682.59	1158324.75	3
182	599715.60	1158259.98	3	245	599683.03	1158324.20	3
183	599715.28	1158259.58	3	246	599682.53	1158324.26	3
184	599712.89	1158261.16	3	247	599680.63	1158330.02	3
185	599712.73	1158260.68	3	248	599680.51	1158329.54	3
186	599708.25	1158262.31	3	249	599677.25	1158330.98	3

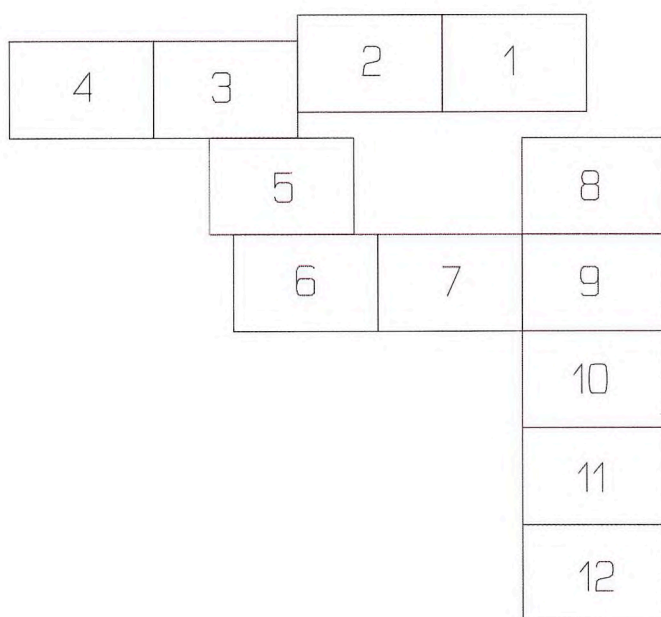
č.b.	Y	X	KK	č.b.	Y	X	KK
250	599677.09	1158330.50	3	313	599550.46	1158313.96	3
251	599672.20	1158333.16	3	314	599549.96	1158314.02	3
252	599672.02	1158332.68	3	315	599550.11	1158310.51	3
253	599668.45	1158334.30	3	316	599549.61	1158310.57	3
254	599668.33	1158333.82	3	317	599549.95	1158309.55	3
255	599661.15	1158335.46	3	318	599549.45	1158309.63	3
256	599661.09	1158334.96	3	319	599549.28	1158304.35	3
257	599653.78	1158335.89	3	320	599548.78	1158304.45	3
258	599653.74	1158335.39	3	321	599548.75	1158302.29	3
259	599641.27	1158337.39	3	322	599548.27	1158302.47	3
260	599641.21	1158336.89	3	323	599545.35	1158295.28	3
261	599631.78	1158338.67	3	324	599544.79	1158295.28	3
262	599631.74	1158338.17	3	325	599547.86	1158289.84	3
263	599624.06	1158339.18	3	326	599547.36	1158289.72	3
264	599624.02	1158338.68	3	327	599547.92	1158288.61	3
265	599623.57	1158338.73	3	328	599547.42	1158288.61	3
266	599623.64	1158339.23	3	329	599547.74	1158286.30	3
267	599621.36	1158339.51	3	330	599547.25	1158286.37	3
268	599621.29	1158339.01	3	331	599547.70	1158285.69	3
269	599618.14	1158339.75	3	332	599547.20	1158285.76	3
270	599618.08	1158339.25	3	333	599549.03	1158327.67	3
271	599612.22	1158340.74	3	334	599549.01	1158327.17	3
272	599611.92	1158340.28	3	335	599533.92	1158329.20	3
273	599611.72	1158340.80	3	336	599533.72	1158328.72	3
274	599610.63	1158340.88	3	337	599532.33	1158329.89	3
275	599610.71	1158340.38	3	338	599532.40	1158330.48	3
276	599612.34	1158342.03	3	339	599530.52	1158332.06	3
277	599611.85	1158342.09	3	340	599530.45	1158331.47	3
278	599612.53	1158344.07	3	341	599530.31	1158332.23	3
279	599612.04	1158344.13	3	342	599529.81	1158332.01	3
280	599612.78	1158346.71	3	343	599530.34	1158333.86	3
281	599612.28	1158346.78	3	344	599529.84	1158333.92	3
282	599612.83	1158347.23	3	345	599530.49	1158334.65	3
283	599612.33	1158347.30	3	346	599529.99	1158334.73	3
284	599602.44	1158337.28	3	347	599532.19	1158348.86	3
285	599602.32	1158337.76	3	348	599531.69	1158348.90	3
286	599597.60	1158337.10	3	349	599532.24	1158350.49	3
287	599597.64	1158336.60	3	350	599531.74	1158350.33	3
288	599594.15	1158336.56	3	351	599531.32	1158351.66	3
289	599594.17	1158337.06	3	352	599531.00	1158351.26	3
290	599593.22	1158337.14	3	353	599529.29	1158352.74	3
291	599593.26	1158336.64	3	354	599529.11	1158352.26	3
292	599584.96	1158337.87	3	355	599526.88	1158353.31	3
293	599585.01	1158337.37	3	356	599526.55	1158352.87	3
294	599583.18	1158338.03	3	357	599526.39	1158353.38	3
295	599583.14	1158337.53	3	358	599523.54	1158353.52	3
296	599579.12	1158338.17	3	359	599523.54	1158353.02	3
297	599579.12	1158337.67	3	360	599520.79	1158353.41	3
298	599577.59	1158337.63	3	361	599520.91	1158352.91	3
299	599577.55	1158338.13	3	362	599520.50	1158352.73	3
300	599571.15	1158337.49	3	363	599519.53	1158352.30	3
301	599571.21	1158336.99	3	364	599518.91	1158351.70	3
302	599567.77	1158336.39	3	365	599518.83	1158350.97	3
303	599567.63	1158336.87	3	366	599518.75	1158350.28	3
304	599564.67	1158335.73	3	367	599519.17	1158352.68	3
305	599564.93	1158335.29	3	368	599518.43	1158351.92	3
306	599559.20	1158330.45	3	369	599518.33	1158351.03	3
307	599558.86	1158330.81	3	370	599518.25	1158350.34	3
308	599558.36	1158330.27	3	371	599527.73	1158357.69	3
309	599558.64	1158329.85	3	372	599527.23	1158357.75	3
310	599552.61	1158327.43	3	373	599527.80	1158358.06	3
311	599552.34	1158327.86	3	374	599527.32	1158358.18	3
312	599552.09	1158327.34	3	375	599529.80	1158365.72	3

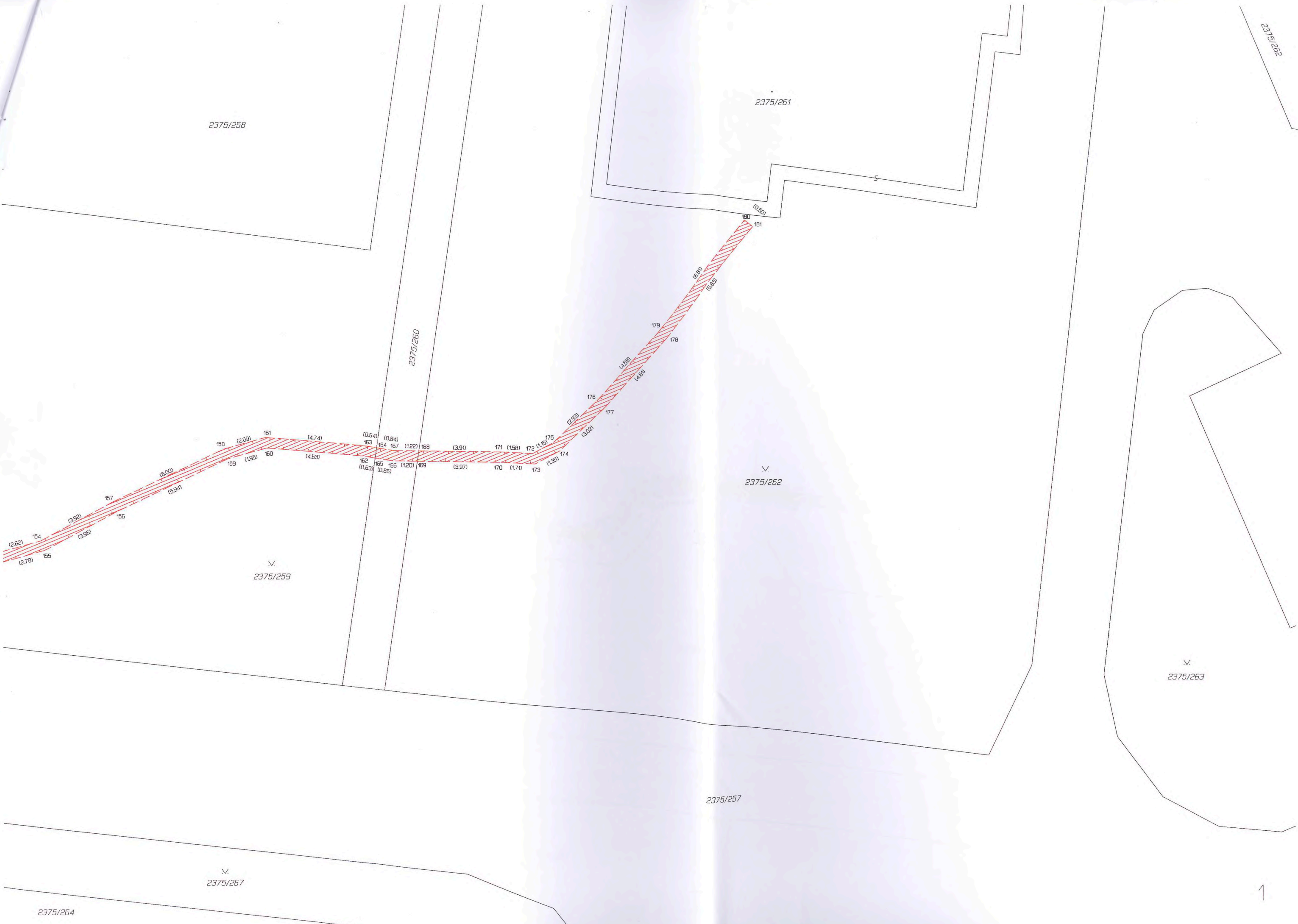
č.b.	Y	X	KK	č.b.	Y	X	KK
376	599529.30	1158365.82	3	439	599541.94	1158437.37	3
377	599530.08	1158367.95	3	440	599542.11	1158437.75	3
378	599529.58	1158368.01	3	441	599545.13	1158444.23	3
379	599530.33	1158370.81	3	442	599545.59	1158444.05	3
380	599529.83	1158370.87	3	443	599546.37	1158446.50	3
381	599530.63	1158372.57	3	444	599545.87	1158446.58	3
382	599530.13	1158372.63	3	445	599546.33	1158449.96	3
383	599530.81	1158373.60	3	446	599545.83	1158450.10	3
384	599530.31	1158373.66	3	447	599547.11	1158451.32	3
385	599531.03	1158379.02	3	448	599546.69	1158451.58	3
386	599530.53	1158378.98	3	449	599547.62	1158452.05	3
387	599530.55	1158381.92	3	450	599547.31	1158452.48	3
388	599530.07	1158381.78	3	451	599548.94	1158453.97	3
389	599529.87	1158383.45	3	452	599548.60	1158454.36	3
390	599529.43	1158383.19	3	453	599548.71	1158454.52	3
391	599525.07	1158390.07	3	454	599549.13	1158454.25	3
392	599524.61	1158389.85	3	455	599555.05	1158462.83	3
393	599524.65	1158391.76	3	456	599554.76	1158463.55	3
394	599524.13	1158391.74	3	457	599554.49	1158462.89	3
395	599524.71	1158392.16	3	458	599554.36	1158463.19	3
396	599524.22	1158392.21	3	459	599553.54	1158464.16	3
397	599525.07	1158394.24	3	460	599553.08	1158463.84	3
398	599524.57	1158394.30	3	461	599553.51	1158464.52	3
399	599525.11	1158394.47	3	462	599552.99	1158464.60	3
400	599524.61	1158394.53	3	463	599553.90	1158465.43	3
401	599525.93	1158402.27	3	464	599553.50	1158465.70	3
402	599525.43	1158402.31	3	465	599555.12	1158467.41	3
403	599526.12	1158404.44	6	466	599554.72	1158467.71	3
404	599525.62	1158404.49	6	467	599555.41	1158468.45	3
405	599526.59	1158409.94	3	468	599555.81	1158468.15	3
406	599526.09	1158409.98	3	469	599556.83	1158469.73	3
407	599526.74	1158411.66	3	470	599556.37	1158469.95	3
408	599526.26	1158411.86	3	471	599557.37	1158471.27	3
409	599528.51	1158413.78	3	472	599556.85	1158471.33	3
410	599528.05	1158414.00	3	473	599556.99	1158474.39	3
411	599529.61	1158418.46	3	474	599556.49	1158474.43	3
412	599529.15	1158418.72	3	475	599557.07	1158476.33	3
413	599530.99	1158419.82	3	476	599557.55	1158476.15	3
414	599530.73	1158420.26	3	477	599558.12	1158477.51	3
415	599532.37	1158420.22	3	478	599557.64	1158477.67	3
416	599532.31	1158420.72	3	479	599557.90	1158478.52	3
417	599535.79	1158420.09	3	480	599558.36	1158478.32	3
418	599535.72	1158420.59	3	481	599558.61	1158478.74	3
419	599540.01	1158419.57	3	482	599558.19	1158479.00	3
420	599540.34	1158419.08	3				
421	599540.32	1158418.44	3				
422	599540.31	1158417.91	3				
423	599540.81	1158417.86	3				
424	599540.82	1158418.38	3				
425	599540.84	1158419.22	3				
426	599540.29	1158420.03	3				
427	599538.00	1158420.31	3				
428	599537.39	1158420.67	3				
429	599537.01	1158421.23	3				
430	599536.52	1158421.30	3				
431	599537.82	1158426.93	3				
432	599537.34	1158427.05	3				
433	599540.02	1158432.67	3				
434	599539.56	1158432.89	3				
435	599541.42	1158435.07	3				
436	599541.00	1158435.35	3				
437	599542.36	1158437.09	3				
438	599542.87	1158438.19	3				

# Přehled kladů mapových listů

k.ú. Žabovřesky (610470)

GP 3431-702/2020





2375/258

2375/261

2375/262

2375/260

2375/259

2375/262

2375/263

2375/257

2375/267

2375/264





V.  
2375/244

2375/247

2375/254

V.  
2375/254

2375/258

2375/255

V.  
2375/256

V.  
2375/259

2375/257

2375/265

V.  
2375/267

2375/264



2375/355

v. 2375/391

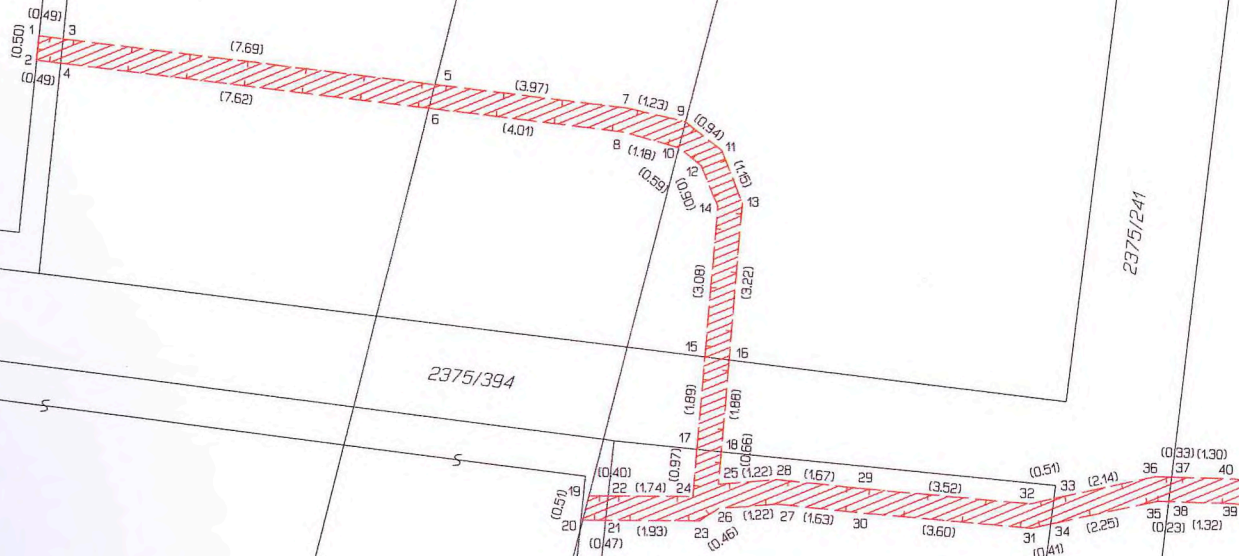
2375/401

2375/240

v.  
2375/239

v.  
2375/392

v.  
2375/393



2375/401

2375/394

2375/241

v.  
2375/242

2375/243

2375/396

v.  
2375/399

6041/3

6040/3

v.  
2375/397

2375/249

2375/257

v.  
2375/250



2375/266

2375/267

2375/257

2375/265

2375/251

2375/267

2375/268

2375/264

5

200  
201  
202  
203  
204  
205  
206  
207  
208  
209  
210  
211  
212  
213  
214  
215  
216  
217  
218  
219  
220  
221  
222  
223  
224  
225  
226  
227  
228  
229  
230

(1.53)  
(1.53)  
(2.33)  
(2.33)  
(3.81)  
(3.81)  
(4.95)  
(4.95)  
(6.73)  
(6.73)  
(8.46)  
(8.46)  
(10.73)  
(10.73)  
(12.46)  
(12.46)  
(14.18)  
(14.18)  
(15.60)  
(15.60)  
(17.22)  
(17.22)  
(18.00)  
(18.00)  
(19.14)  
(19.14)  
(20.5)  
(20.5)  
(11.80)  
(11.80)





2375/269

2375/267

2375/267

2375/257

2375/527

2375/528

2375/376

2375/273

2375/282

2375/286

2375/284

2375/281

2375/285

2375/286

2375/272

v.  
2375/476

2375/47B

2375/48B

v.  
2375/275

2375/271

v.  
2375/272

2375/257

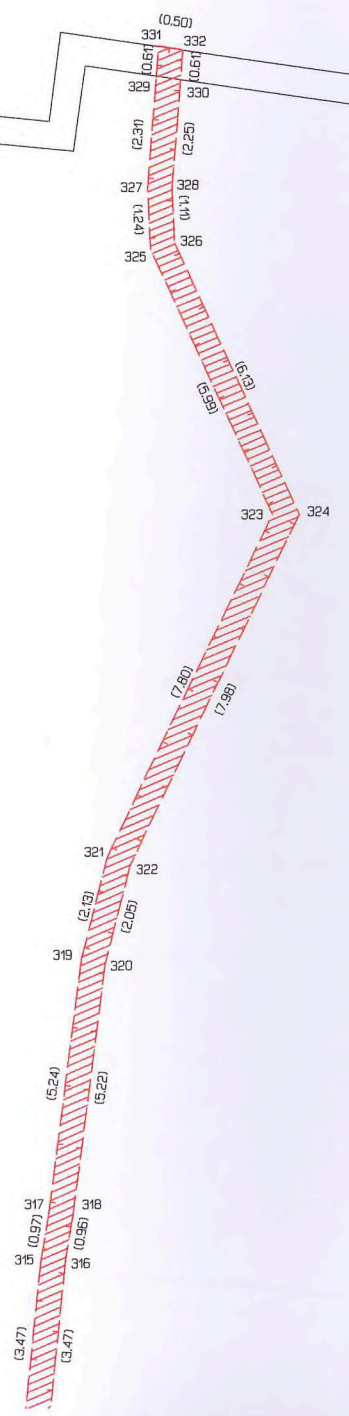
2375/376

2375/273

2375/274

2375/276

v.  
2375/277









2375/257

2375/286

2375/287

2375/270

2375/290

2375/292

2375/291

2375/292

2375/252

2375/257

2375/294

373 374

375 376

377 378

379 380

381 382

383 384

385 386

387 388

389 390

391 392

393 394

397 398

399 400

401 402

(7.91)

(7.30)

(2.25)

(2.20)

(2.87)

(2.88)

(1.79)

(1.78)

(1.05)

(1.05)

(5.42)

(5.33)

(2.83)

(2.83)

(1.57)

(1.57)

(8.18)

(8.22)

(1.71)

(1.71)

(1.40)

(1.40)

(2.12)

(2.12)

(0.23)

(0.23)

(7.84)

(7.82)

v.  
2375/290

2375/270

2375/291

2375/257

v.  
2375/292

2375/252

2375/289

2375/252

2375/294

6047

2381

v.  
2375/288

2381

2381





2375/289

2375/288

2375/252

2375/294

2381

2412

2422/3

2422/2

2413

2420

2422/1

2423

2428/3

2411/1

445  
446  
447  
448  
449  
450  
451  
452  
453  
454  
455

456  
457  
458  
459  
460  
461  
462  
463  
464  
465  
466  
467  
468  
469  
470  
471  
472  
473  
474  
475  
476  
477  
478  
479  
480  
481  
482