

**Stavba: Bezbarierová trasa domov pro seniory KD, Strakonice**

**Objekt:** ZBV 01 - Bezbarierová trasa domov pro seniory KD, Strakonice  
ZBV 02 - Bezbarierová trasa domov pro seniory KD, Strakonice

č. SOD objednatele: 2020-00450

č. SOD zhotovitele: 55/2020/650-20-000

**Investor (objednatel) stavby:**

**Město Strakonice**  
Velké náměstí 2, 386 21 Strakonice

**Zhotovitel:**

**ZNAKON, a.s.**  
Sousedovice 44, 386 01 Sousedovice

**Předmět změny:****ZBV 01:**

- 01 - Vložkování d stáv. napojení pod KD k Š6 + Š9 až k nové Š1
- 02 - Dodávka a mtž kan. revizních šachet DN400
- 03 - Záměna zeminy v úseku od Š1 MIR k Š5 Mach ( celkem 277,2 m)
- 04 - Odečet potrubí DN500 z SOD
- 05 - Dmtž potrubí v úseku mezi Š6 - Š9 Mir DN500 bet.
- 06 - Dmtž stáv. azbestového potrubí DN225 od ul. Bavorova k ul. Husova
- 07 - Odečet šachet Š3 - Š6 Mir z SOD
- 08 - Nový kanaliz. řad okolo zápuštných popelnic DN300
- 09 - Dmtž azbestového potrubí od ul. Husova po ul. Máchova
- 10 - Záměna horniny v případě posunutí řadu do projektování trasy Husova x Máchova DN225
- 11 - Geodetické zaměření stáv. stavu kanalizace jako podklad pro novou trasu nového podélného profilu

**ZBV 02:**

- 001 - Vodovodní přípojky
- 002 - Vodovodní šachta v ul. Husova
- 003 - Propojení stáv. kanalizace mezi stáv. šachtou a Š13 Mirovka
- 004 - Obetonování kanaliz. potrubí mezi Š2 - Š4 Máchova ( 78,5 m)
- 005 - Prodloužení chodníku u okružní křižovatky na straně u tenis. kurtů
- 006 - Protlak DN110 po teplotárenským kolektorem u parku Jezárky
- 007 - Dohled při provádění prací v blízkosti VN
- 008 - Rohožka před školou Jezerní
- 009 - Dopojení chodníku mezi školou Jezerní x park Jezárka
- 010 - Demontáž a zpětná montáž mobiliáře
- 011 - Bourání ŽB podezdívek podél č.p. 781, 782, 981 a 982

**Popis změny :**

viz. samostatný list "Popis změny"

**Návrh ocenění:**

cena celkem

<b>Vícepráce celkem</b>			
	Celkem bez DPH		6 626 809,14 Kč
	DPH 21%		1 391 629,92 Kč
	Celkem vč. DPH		8 018 439,06 Kč
<b>Méněpráce celkem</b>			
	Celkem bez DPH	-	2 049 241,13 Kč
	DPH 21%	-	430 340,64 Kč
	Celkem vč. DPH	-	2 479 581,77 Kč
<b>Celkem za ŽL č.1</b>			
	Celkem bez DPH		4 577 568,00 Kč
	DPH 21%		961 289,28 Kč
	Celkem vč. DPH		5 538 857,28 Kč

**Vyjádření:****Zhotovitel:**

datum: 27.4.21 podpis:

**Projektant**

datum: 27.4.21 podpis:

**TDS:**

datum: 27.4.21 podpis:

**Investor:**

datum: 10.5.21 podpis:

**AD**

datum: 27.4.21 podpis:

**Přílohy:** Položkový rozpočet - vícepráce a méněpráce  
ostatní doklady

## Popis změny :

Popis změn během výstavby jednotlivých stavebních objektů:

Práce a jejich změny obsažené v ZBV jsou vyvolány na základě vzniklých skutečností při provádění prací, nesouladem projektové dokumentace kanalizace, vodovodu a komunikace s polo-podzemními kontejnery, rozparem v předaných podkladech správců sítí a požadavky zástupců investora.

Dle provedených sond byl zjištěn výskyt hornin třídy 5 a 6, oproti uvažované třídě 4, a to téměř v celém rozsahu trasy kanalizace a vodovodu, což potvrdil i geologický průzkum zpracovaný [redacted]. Projektová dokumentace ani rozpočet stavby neuvažoval s prostředím zašitým v zájmovém území stavby.

### SO 001

#### 01 Vložkování stávající trasy

- Jedná se o práce provedené na opravované části kanalizace v úsecích od ul. Husova x ul. Bavorova a od ul. Husova x před bytový dům firmy SALVETE.

Práce obsahují čištění potrubí před zahájením prací a po dokončení, frézování nerovností kanalizace, frézování přesazených přípojek, otevření přípojek po vyvložkování, výpravu stávajících šachet, čerpání při vložkování + samotné vložkování textilním rukávem.

#### 02 Dodávka a montáž revizních šachet

- Jedná se o požadavek vznesený ze strany TS Strakonice a odsouhlasen zástupci města. Původní projekt předpokládal, že každý objekt bude mít samostatnou kanalizační přípojku (2x splašková a 1x dešťová), avšak dle tohoto návrhu bude mít každé č. p. pouze 1 připojení na řad přes nově požadovanou revizní šachtu, do které budou ústít všechny přípojky dané nemovitosti.

#### 03 Záměna zatřídění zeminy v úseku kanalizace od Š1 Mírova až k Š5 Máchova

- Jedná se o oceněné vícepráce vzniklé na základě geologického posudku, který zpracoval [redacted]. Posudek byl zpracován na základě sond v trase stavby, které připravila společnost ZNAKON, a. s.
- V dnešní době je [redacted] přizván ze strany města jako geologický dohled při provádění zemních prací. Práce na výkopech budou vyúčtovány investitorovi na základě skutečností, kterou popisuje výše zmíněný geolog. V trase kanalizace se nyní vyskytují horniny tříd 4, 5 a 6.

#### 04 Odečet potrubí DN 500

- Jedná se o méněpráce, které vznikly s ohledem na změnu PD kanalizace, která byla vyvolána skalnatým podložím a požadavku zástupců investora.
  - Odečítá se stejný rozsah, jako je délka opravovaného úseku vložkováním textilním rukávem
- Z SOD se odečítají položky: výkop rýh, obsyp + podsyp potrubí, pažení, poplatek za skládku, doprava a další související práce nahrazené vložkováním daného úseku

#### 05 Demontáž potrubí DN 500 přes ul. Husova (mezi Š6 – Š9)

- Jedná se o práce na stávajícím kan. řadu přes Husovu ul. Tento úsek bude proveden v novém potrubí s napojením na stávající šachty. Z tohoto důvodu je nutné stávající potrubí demontovat. Ostatní související práce jsou obsaženy v SOD.
  - Práce vzniklé dle požadavku správce sítí TS Strakonice a na základě požadavku zástupců investora.

#### 06 Demontáž stávajícího vodovodního azbestocementového potrubí DN 225

- Jedná se o práce neobsažené v SOD. Tyto práce vznikly s ohledem na vyskytující se skalnaté podloží a posunutí potrubí do stávající trasy z trasy původně uvažované v projektové dokumentaci. Jedná se o úsek mezi ul. Husova x ul. Bavorova.
  - Dle krajské hygienické stanice Jihočeského kraje (stanovisko k likvidaci zajistil zhotovitel ZNAKON, a. s.) je nutné dodržet veškerá bezpečnostní opatření při likvidaci azbestocementového materiálu.

#### 07 Odečet šachet Š3 – Š6 ul. Mírová

- K odečtu dochází z důvodu změny PD Kanalizace, resp. změnou trasy. Prozatím se odečítají 4 ks spádišťových šachet, protože u ostatních šachet může dojít k využití na jiných místech stavby.
  - Nevyužitelný materiál již nakoupený a dodaný zhotovitelem (v parametrech dle původní PD) bude předán TS Strakonice v souladu s požadavky investora. K tomuto materiálu bude provedena položková inventura, přičemž materiál předaný TS Strakonice bude odečten jako méně práce z rozpočtu obsaženého u SOD. Následně na tento materiál TS Strakonice vystaví objednávku společnosti ZNAKON, a. s., na jejímž základě odkoupí všechny takto dodaný materiál, nepoužitelný ve stavbě. Vše dle požadavku zástupců města Strakonice a dohody s [redacted] ředitelem TS Strakonice).

#### SO 002


##### 08 Nový kan. řad okolo polo-podzemních kontejnerů DN 300

- Původní PD uvažovala s kolmými kanalizačními přípojkami na bytové domy, které s ohledem na zapuštěné polo-podzemní kontejnery nelze provést. Z tohoto důvodu je nutné provést podružný kan. řad, který sloučí všechny přípojky před kontejnerovým hnízdem a novou trasou, vždy až to bude možné, bude tato sdružená přípojka propojena do hlavního kanalizačního řadu.
- Projektová dokumentace kanalizace s tímto neuvažovala. Neuvažovala s tím ani PD komunikace, kde jsou polo-podzemní kontejnery znázorněny.

##### 09 Demontáž azbestocementového potrubí od ul. Husova po ul. Máchova

- Tento objekt obsahuje stejné položky jako SO 001 - 06. Jedná se pouze o finanční vyčíslení návrhu, demontáže stávající azbestocementového vodovodní potrubí, pokud se investor rozhodne, že nový hlavní vodovod v této části stavby bude proveden ve stávající trase s ohledem na vyskytující se skalnaté podloží.

##### 10 Změna horniny v případě posunutí řadu do projektované trasy ul. Husova x ul. Máchova DN 225

- Objekt obsahuje položky na změnu horniny od původně navržené dle rozpočtu ze SOD. Kalkulováno na základě geologického posudku zpracovaného 

##### 11 Geodetické zaměření

- Tento objekt obsahuje položky za geodetické zaměření hlavních bodů stávající kanalizace a geologický průzkum, aby autorský dozor mohl zpracovat změnu projektové dokumentace. V trase od ul. Husova x ul. Máchová k Š5.



**Stavba: 650-20-001 - ZBV 01 - Bezbarierová trasa domov pro seniory KD, Strakonice**

Rekapitulace			Méněpráce	Vícepráce
Stavba: 650-20-001 - ZBV 01 - Bezbarierová trasa domov pro seniory KD, Strakonice	Celkem	DPH	Celkem s DPH	
650-20-001 - ZBV 01 - Bezbarierová trasa domov pro seniory KD, Strakonice				
SO 001 - Část 01				
01 - Vložkování d stáv. napojení pod KD k Š6 + Š9 až k nové Š1				
02 - Dodávka a mtž kan. revizních šachet DN400				
03 - Záměna zeminy v úseku od Š1 MIR k Š5 Mach ( celkem 277,2 m)				
04 - Odečet potrubí DN500 z SOD				
05 - Dmtž potrubí v úseku mezi Š6 - Š9 Mir DN500 bet.				
06 - Dmtž stáv. azbestového potrubí DN225 od ul. Bavorova k ul. Husova				
07 - Odečet šachet Š3 - Š6 Mir z SOD				
SO 002 - Část 02 - návrh				
08 - Nový kanaliz. řad okolo zápuštných popelnic DN300				
09 - Dmtž azbestového potrubí od ul. Husova po ul. Máchova				
10 - Záměna horniny v případě posunutí řadu do projektování trasy Husova x Máchova DN225				
11 - Geodetické zaměření stáv. stavu kanalizace jako podklad pro novou trasu nového podélného profilu				
Stavba: 650-20-001 - ZBV 01 - Bezbarierová trasa domov pro seniory KD, Strakonice	3 963 608,52	832 357,79	4 795 966,31	

Stavba: 650-20-002 - ZBV 02 - Bezbarierová trasa domov pro seniory KD, Strakonice

Rekapitulace			Méněpráce	Vícepráce
Stavba: 650-20-002 - ZBV 02 - Bezbarierová trasa domov pro seniory KD, Strakonice	Celkem	DPH	Celkem s DPH	
650-20-002 - ZBV 02 - Bezbarierová trasa domov pro seniory KD, Strakonice				
001 - Vodovodní přípojky				
002 - Vodovodní šachta v ul. Husova				
003 - Propojení stáv. kanalizace mezi stáv. šachtou a Š13 Mirovka				
004 - Obetonování kanaliz. potrubí mezi Š2 - Š4 Máchova ( 78,5 m)				
005 - Prodloužení chodníku u okružní křižovatky na straně u tenis. kurtů				
006 - Protlak DN110 po teplárenským kolektorem u parku Jezárky				
007 - Dohled při provádění prací v blízkosti VN				
008 - Rohožka před školou Jezerní				
009 - Dopojení chodníku mezi školou Jezerní x park Jezárka				
010 - Demontáž a zpětná montáž mobiliáře				
011 - Bourání ŽB podezdívek podél č.p. 781, 782, 981 a 982				
Stavba: 650-20-002 - ZBV 02 - Bezbarierová trasa domov pro seniory KD, Strakonice				



Stavba: 650-20-001 - ZBV 01 - Bezbarierová trasa domov pro seniory KD, Strakonice

Položkový rozpočet

Stavba: 650-20-001 - ZBV 01 - Bezbarierová trasa domov pro seniory KD, Strakonice

650-20-001 - ZBV 01 - Bezbarierová trasa domov pro seniory KD, Strakonice

SO 001 - Část 01

01 - Vložkování d štáv. napojení pod KD k Š6 + Š9 až k nové Š1

001 - Š1 - Š6

02 - Vícepráce

Poř.č.	Položka	Text	MJ
001	898161215	Sanace kanalizačního potrubí vložkování textilním rukávцем DN 500 tl 8 mm	m
002	R 001	Doprava kolony vozidel	kpl
003	R 002	Vyčištění kanalizace před sanací	m
004	R 003	Monitoring kanalizace - kontrola čistoty před sanací	m
005	R 004	Práce s robotem - frézování nerovnosti kanalizace	HOD
006	R 005	Práce s robotem - odfrézování přesazených přípojek	ks
007	R 006	Práce s robotem - otevření přípojek po sanaci	ks
008	R 007	Monitoring kanalizace - závěrečný monitoring pro provedení prací s dodáním záznamu na DVD	m
009	R 008	Zatěsnování konců rukávce zednický/injektážní technologií	ks
013	R 009	Sanace šachet - zednický ( dno, stěny stupačky)	ks
014	R 010	Osazení poklopů vč. finálních povrchů	ks
099	R 011	Přečerpávání splašků po dobu sanace - pohotovost čerpadel	kpl
100	R 012	Doprava sanačního rukávce	kpl
101	R 013	Zařízení staveniště, přípravné a dokončovací práce	kpl

002 - Š9 - Š13

02 - Vícepráce

Poř.č.	Položka	Text	MJ
001	898161215	Sanace kanalizačního potrubí vložkování textilním rukávцем DN 500 tl 8 mm	m
002	R 001	Doprava kolony vozidel	kpl
003	R 002	Vyčištění kanalizace před sanací	m
004	R 003	Monitoring kanalizace - kontrola čistoty před sanací	m
004	005121 R	Zařízení staveniště	DUBOR
005	R 004	Práce s robotem - frézování nerovnosti kanalizace	HOD
006	R 005	Práce s robotem - odfrézování přesazených přípojek	ks
007	R 006	Práce s robotem - otevření přípojek po sanaci	ks
008	R 007	Monitoring kanalizace - závěrečný monitoring pro provedení prací s dodáním záznamu na DVD	m
009	R 008	Zatěsnování konců rukávce zednický/injektážní technologií	ks
013	R 009	Sanace šachet - zednický ( dno, stěny stupačky)	ks
014	R 010	Osazení poklopů vč. finálních povrchů	ks
099	R 011	Přečerpávání splašků po dobu sanace - pohotovost čerpadel	kpl
100	R 012	Doprava sanačního rukávce	kpl
101	R 013	Zařízení staveniště, přípravné a dokončovací práce	kpl

02 - Dodávka a mtž kan. revizních šachet DN400

02 - Vícepráce

Poř.č.	Položka	Text	MJ
001	894812008	Revizní a čistící šachta z PP šachtové dno DN 400/200 pravý a levý přítok	KUS
002	894812034	Revizní a čistící šachta z PP DN 400 šachtová roura korugovaná bez hrdla světlé hloubky 3000 mm	KUS
003	894812063	Revizní a čistící šachta z PP DN 400 poklop litinový plný do teleskopické trubky pro třídu zatížení D400	KUS



## 03 - Záměna zeminy v úseku od Š1 MIR k Š5 Mach ( celkem 277

## 01 - Méněpráce

Poř.č.	Položka	Text	MJ
017	132201212F	Hloubení rýh š.do 200 cm hor.3 do 1000m3,STROJNĚ	M3
018	132201219F	Přípl.za lepivost,hloubení rýh 200cm,hor.3,STROJNĚ	M3

## 02 - Vícepráce

Poř.č.	Položka	Text	MJ
002	132501201	Hloubení rýh š do 2000 mm v hornině tř. 6	M3
115	132401201	Hloubení rýh š do 2000 mm v hornině tř. 5	M3

## 04 - Odečet potrubí DN500 z SOD

## 01 - Méněpráce

Poř.č.	Položka	Text	MJ
004	005121 R	Zařízení staveniště	DUBOR
017	132201212F	Hloubení rýh š do 200 cm hor.3 do 1000m3,STROJNĚ	M3
018	132201219F	Přípl.za lepivost,hloubení rýh 200cm,hor.3,STROJNĚ	M3
022	151101102F	Pažení a rozeptění stěn rýh - příložné - hl.do 4 m	m2
024	151101112F	Odstranění pažení stěn rýh - příložné - hl.do 4 m	m2
025	161101101F	Svislé přemístění výkopku z hor.1-4 do 2,5 m	M3
026	162701101F	Vodorovné přemístění výkopku z hor.1-4 do 6000 m	M3
027	167101102F	Nakládání výkopku z hor.1-4 v množství nad 100 m3	M3
028	171201101F	Uložení sypaniny do násypů nezhuťných	M3
029	171201201F	Uložení sypaniny na skl.-sypanina na výšku přes 2m	M3
030	174101101F	Zásyp jam, rýh, šachet se zhuťněním	M3
031	175101101F	Obsyp potrubí bez prohození sypaniny	M3
032	175101109F	Příplatek za prohození sypaniny pro obsyp potrubí	M3
033	19900002F	Poplatek za skládku horniny 1- 4	M3
035	583412066F	Kamenivo drcené frakce 0/4 D	t
074	286144850F	Trubka kanalizační ULTRA-SOLID PVC - BP - SN 12 500 die DIN 744, modrá	m
096	871423121F	Montáž trub z plastu, gumový kroužek, DN 600	m

## 05 - Dmž potrubí v úseku mezi Š6 - Š9 Mír DN500 bet.

## 02 - Vícepráce

Poř.č.	Položka	Text	MJ
001	810441811	Bourání stávajícího potrubí z betonu DN přes 400 do 600	m
046	979087212F	Nakládání suti na dopravní prostředky	t
049	979093111F	Uložení suti na skládku bez zhuťnění	t
051	979990103F	Poplatek za skládku suti - beton	t
080	899103111F	Osazení poklopu s rámem do 150 kg	KUS
092	55340325R	Poklop D 400 litinový, DN 600 bez odvětrání se znakem města Strakonice	KUS
105	894411141F	Zřízení šachet z dilců, dno C25/30, potrubí DN 500	KUS
163	979081111F	Odvoz suti a vybour. hmot na skládku do 1 km	t
164	979081121F	Příplatek k odvozu za každý další 1 km	t

## 06 - Dmž stáv. azbestového potrubí DN225 od ul. Bavorova k u

## 01 - Méněpráce

Poř.č.	Položka	Text	MJ
017	132201212F	Hloubení rýh š.do 200 cm hor.3 do 1000m3,STROJNĚ	M3
018	132201219F	Přípl.za lepivost,hloubení rýh 200cm,hor.3,STROJNĚ	M3

## 02 - Vícepráce

Poř.č.	Položka	Text	MJ
001	132401201	Hloubení rýh š do 2000 mm v hornině tř. 5	M3
002	230083106	Demontáž potrubí do šrotu do 250 kg D 219 mm, tl 20,0 mm	KUS
003	946202100	poplatek za uložení stavebního odpadu s obsahem azbestu zatříděného kódem 107 605	t
004	997002611	Nakládání suti a vybouraných hmot	t
005	R 001	Přistavení kontejneru ( 15 tun) - RUMPOLD	kpl



006 R 002		Odvoz kontejneru s nebezp. odpadem - RUMPOLD	kpl	
007 R 003		Pronájem kontejneru 15 tun pro likvidaci nebezpečného odpadu	den	
07 - Odečet šachet Š3 - Š6 Mír z SOD				
01 - Méněpráce				
Poř.č.	Položka	Text	MJ	
083	55340325R	Poklop D 400 litinový, DN 600 bez odvětrání se znakem města Strakonice	KUS	
092	59224353.A	Konus šachetní TBR-Q.1 100-63/58/12 KPS	KUS	
093	592243654F	Skruž šachetní TBS-Q.1 120/100 PS	KUS	
105	894411141F	Zřízení šachet z dilců, dno C25/30, potrubí DN 500	KUS	
106	896233211F	Spadiště kanal z betonu dvojitě dno čedič, DN 500	KUS	
107	899103111F	Osazení poklopu s rámem do 150 kg	KUS	
SO 002 - Část 02 - návrh				
08 - Nový kanaliz. řad okolo zápučných popelnic DN300				
02 - Vícepráce				
Poř.č.	Položka	Text	MJ	
001	894221116	Šachty kanalizační z bet se zvýš nároky C 25/30 na stokách kruhových DN 1000 dno beton tř. C 25/30	KUS	
001	132401201	Hloubení rýh š do 2000 mm v hornině tř. 5	M3	
005	167101152	Nakládání výkopku z hornin tř. 5 až 7 přes 100 m3	M3	
016	130001101F	Příplatek za ztížené hloubení v blízkosti vedení	M3	
019	151101111F	Odstranění pažení stěn rýh - příložné - hl. do 2 m	m2	
019	132301212F	Hloubení rýh š.do 200 cm hor.4 do 1000 m3, STROJNĚ	M3	
019	151101101F	Pažení a rozepření stěn rýh - příložné - hl.do 2 m	m2	
020	132301219F	Přípl.za lepivost,hloubení rýh 200cm,hor.4,STROJNĚ	M3	
020	175101101F	Obsyp potrubí bez prohození sypaniny	M3	
021	161101101F	Svislé přemístění výkopku z hor.1-4 do 2,5 m	M3	
021	175101109F	Příplatek za prohození sypaniny pro obsyp potrubí	M3	
021	199000005F	Poplatek za skládku zeminy 1- 4	t	
022	162701101F	Vodorovné přemístění výkopku z hor.1-4 do 6000 m	M3	
023	167101102F	Nakládání výkopku z hor.1-4 v množství nad 100 m3	M3	
024	583412063F	Kamenivo drcené frakce 0/4 A	t	
024	161101152F	Svislé přemístění výkopku z hor.5-7 do 4,0 m	M3	
025	171201201F	Uložení sypaniny na skl.-sypanina na výšku přes 2m	M3	
026	174101101F	Zásyp jam, rýh, šachet se zhutněním	M3	
046	451573111F	Lože pod potrubí ze štěrkopisku do 63 mm	M3	
083	55340325R	Poklop D 400 litinový, DN 600 bez odvětrání se znakem města Strakonice	KUS	
107	899103111F	Osazení poklopu s rámem do 150 kg	KUS	
117	162701155	Vodorovné přemístění do 10000 m výkopku/sypaniny z horniny tř. 5 až 7	M3	
118	871373121	Montáž kanalizačního potrubí z PVC těsněné gumovým kroužkem otevřený výkop sklon do 20 % DN 315	m	
119	286170340	trubka kanalizační PP pinostěnná třívrstvá DN 300x3000 mm SN 12	m	
09 - Dmž azbestového potrubí od ul. Husova po ul. Máchova				
02 - Vícepráce				
Poř.č.	Položka	Text	MJ	
002	230083196	Demontáž potrubí do šrotu do 250 kg D 219 mm, tl 20,0 mm	KUS	
003	946202100	poplatek za uložení stavebního odpadu s obsahem azbestu zatříděného kódem 107 605	t	
004	997002611	Nakládání suti a vybouraných hmot	t	
005 R 001		Přistavení kontejneru ( 15 tun) - RUMPOLD	kpl	
006 R 002		Odvoz kontejneru s nebezp. odpadem - RUMPOLD	kpl	
007 R 003		Pronájem kontejneru 15 tun pro likvidaci nebezpečného odpadu	den	



## 10 - Záměna horniny v případě posunutí řadu do projektování t

## 01 - Méněpráce

Poř.č.	Položka	Text	MJ
017	132201212F	Hloubení rýh š. do 200 cm hor.3 do 1000m3,STROJNĚ	M3
018	132201219F	Přípl.za lepidlost,hloubení rýh 200cm,hor.3,STROJNĚ	M3

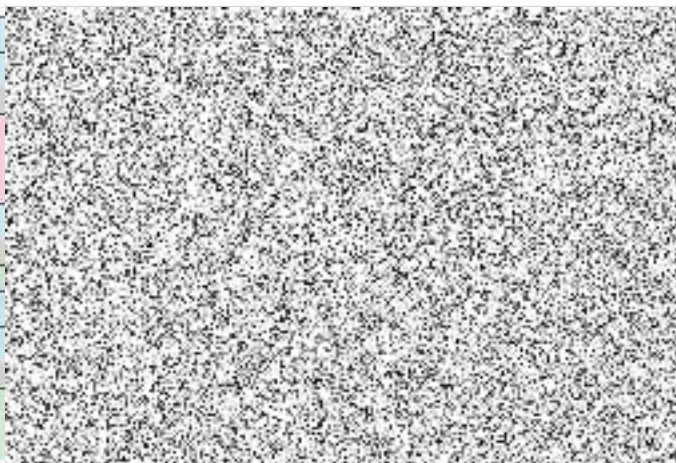
## 02 - Vícepráce

Poř.č.	Položka	Text	MJ
115	132401201	Hloubení rýh š do 2000 mm v hornině tř. 5	M3

## 11 - Geodetické zaměření stáv. stavu kanalizace jako podklad p

## 02 - Vícepráce

Poř.č.	Položka	Text	MJ
005	005241020F	Geodetické zaměření skutečného stavu kanalizace	DUBOR
006	R 001	Geologické posouzení stavby	kpl





**Stavba: 650-20-002 - ZBV 02 - Bezbarierová trasa domov pro seniory KD, Strakonice**

**Položkový rozpočet**

Stavba: 650-20-002 - ZBV 02 - Bezbarierová trasa domov pro seniory KD, Strakonice

650-20-002 - ZBV 02 - Bezbarierová trasa domov pro seniory KD, Strakonice

001 - Vodovodní přípojky

002 - Vícepráce

1 - Zemní práce

Poř.č.	Položka	Text	MJ
001	113106121R	Rozebrání dlažeb z betonových dlaždic na sucho	m2
006	113202111R	Vytrhání obrub obrubníků silničních	m
012	130001101R	Příplatek za ztížené hloubení v blízkosti vedení	M3
013	132201212R	Hloubení rýh š.do 200 cm hor.3 do 1000m3,STROJNĚ	M3
014	132201219R	Přípl.za lepivost,hloubení rýh 200cm,hor.3,STROJNĚ	M3
015	132301212R	Hloubení rýh š.do 200 cm hor.4 do 1000 m3, STROJNĚ	M3
016	132301219R	Přípl.za lepivost,hloubení rýh 200cm,hor.4,STROJNĚ	M3
017	151101101R	Pažení a rozepření stěn rýh - příložné - hl do 2 m	m2
019	151101111R	Odstranění pažení stěn rýh - příložné - hl. do 2 m	m2
021	161101101R	Svislé přemístění výkopku z hor.1-4 do 2,5 m	M3
022	162701101R	Vodorovné přemístění výkopku z hor.1-4 do 6000 m	M3
023	167101102R	Nakládání výkopku z hor.1-4 v množství nad 100 m3	M3
024	171201101R	Uložení sypaniny do násypů nezhutněných	M3
025	171201201R	Uložení sypaniny na skl.sypanina na výšku přes 2m	M3
026	174101101R	Zásyp jam, rýh, šachet se zhutněním	M3
027	175101101R	Obsyp potrubí bez prohození sypaniny	M3
028	175101109R	Příplatek za prohození sypaniny pro obsyp potrubí	M3
031	199000002R	Poplatek za skíadku hominy 1- 4	M3
033	583412066R	Kamenivo drcené frakce 0/4 D	t

5 - Komunikace

Poř.č.	Položka	Text	MJ
083	596215021R	Kladení zámkové dlažby tl. 6 cm do drtě tl. 4 cm	m2
086	59245308R	Dlažba přírodní 20x10x6, povrch STANDARD	m2

8 - Trubní vedení

Poř.č.	Položka	Text	MJ
054	871211121R	Montáž trubek polyetylenových ve výkopu d 63 mm	m
063	877372121R	Přirážka za 1 spoj elektrotvarovky do d 225 mm	KUS
097	286134604R	Trubka vodovodní PE RC Protect SDR 11 63x5,8 mm PE 100 RC, PN 16, modrá	m
105	28653088A	Elektrospojka d 225 mm PE 100 PN 16 CBKHF225	KUS

91 - Ostatní konstrukce a práce

Poř.č.	Položka	Text	MJ
144	916661111R	Osazení park. obrubníků do lože z C 12/15 s opěrou	m
145	59217003R	Obrubník parkový betonový 80x250x1000 mm, přírodní	KUS
146	R001	Rohožka	ks

002 - Vodovodní šachta v ul. Husova

002 - Vícepráce

1 - Zemní práce

Poř.č.	Položka	Text	MJ
001	131201111R	Hloubení nezapaž. jam hor.3 do 100 m3, STROJNĚ	M3
002	113107241R	Odstranění podkladu nad 200 m2, živичného tl.5 cm	m2



002	131201119R	Příplatek za lepivost - hloubení nezap.jam v hor.3	M3
006	174101101R	Zásyp jam, rýh, šachet se zhutněním	M3
007	583417044F	Kamenivo drcené frakce 0/32	t
012	130001101R	Příplatek za ztížené hloubení v blízkosti vedení	M3
021	161101101R	Svislé přemístění výkopku z hor.1-4 do 2,5 m	M3
022	162701101R	Vodorovné přemístění výkopku z hor.1-4 do 6000 m	M3
025	171201201R	Uložení sypaniny na skl.-sypanina na výšku přes 2m	M3
031	199000002R	Poplatek za skládku horniny 1- 4	M3
069	568111112R	Zřízení vrstvy z geotextilie skl.do 1:5,š.do 7,5 m	m2

### 3 - Svislé konstrukce a práce

Poř.č.	Položka	Text	MJ
014	311112130R	Stěna z tvárníc ztraceného bednění, tl. 30 cm, zalití tvárníc betonem C 20/25	m2

### 7 - Izolace

Poř.č.	Položka	Text	MJ
040	711511101R	Izolace potrubí, nádrží za studena nátěrem ALP	m2
042	711441559R	Izolace, tlak, voda, vodor. pásy NAIP přitavením	m2

### 9 - Ostatní konstrukce a práce

Poř.č.	Položka	Text	MJ
152	919735111R	Řezání stávajícího živčného krytu tl. do 5 cm	m
162	979990001R	Poplatek za skládku stavební sutě	t
163	979081111R	Odvoz sutě a vybour. hmot na skládku do 1 km	t
164	979081121R	Příplatek k odvozu za každý další 1 km	t
165	961055111	Bourání základů ze ŽB	M3
166	R 001	Nová ŽB deska - panel se vstupem 2,8*2,2m	ks
167	R 002	Nový litinový poklop 90x90 cm ( D400)	ks
168	R 003	Osazení nového litinového poklopu 90x90 cm	ks

### 003 - Připojení stáv. kanalizace mezi stáv. šachtou a Š13 Mirovka

#### 1 - Zemní práce

Poř.č.	Položka	Text	MJ
014	130001101R	Příplatek za ztížené hloubení v blízkosti vedení	M3
015	132201212R	Hloubení rýh š.do 200 cm hor.3 do 1000m3,STROJNĚ	M3
016	132201219R	Přípl.za lepivost,hloubení rýh 200cm,hor.3,STROJNĚ	M3
017	132301212R	Hloubení rýh š.do 200 cm hor.4 do 1000 m3,STROJNĚ	M3
018	132301219R	Přípl.za lepivost,hloubení rýh 200cm,hor.4,STROJNĚ	M3
020	151101102R	Pažení a rozepření stěn rýh - příložné - hl.do 4 m	m2
022	151101112R	Odstranění pažení stěn rýh - příložné - hl. do 4 m	m2
024	161101152R	Svislé přemístění výkopku z hor.5-7 do 4,0 m	M3
025	162701101R	Vodorovné přemístění výkopku z hor.1-4 do 6000 m	M3
026	167101102R	Nakládání výkopku z hor.1-4 v množství nad 100 m3	M3
027	171201101R	Uložení sypaniny do násypů nezhuťných	M3
028	171201201R	Uložení sypaniny na skl.-sypanina na výšku přes 2m	M3
029	174101101R	Zásyp jam, rýh, šachet se zhutněním	M3
030	175101101R	Obsyp potrubí bez prohození sypaniny	M3
031	175101109R	Příplatek za prohození sypaniny pro obsyp potrubí	M3
032	199000002R	Poplatek za skládku horniny 1- 4	M3
034	583412066F	Kamenivo drcené frakce 0/4 D	t
045	451573111R	Lože pod potrubí ze štěrkopisku do 63 mm	M3

#### 8 - Trubní vedení

Poř.č.	Položka	Text	MJ
064	286144846R	Trubka kanalizační ULTRA-SOLID PVC - BP SN 12 300 dle DIN 744, modrá	m



081	871393121R	Montáž trub z piastu, gumový kroužek, DN 400	m
004 - Obetonování kanaliz. potrubí mezi Š2 - Š4 Mšchova ( 78,5 m)			
001 - Méněpráce			
Poř.č.	Položka	Text	MJ
030	175101101R	Obsyp potrubí bez prohození sypaniny	M3
031	175101109R	Příplatek za prohození sypaniny pro obsyp potrubí	M3
034	583412068R	Kamenivo drcené frakce 0/4 D	t
002 - Vícepráce			
Poř.č.	Položka	Text	MJ
047	899623141R	Obetonování potrubí nebo zdíva stok betonem C12/15	M3
005 - Prodloužení chodníku u okružní křižovatky na straně u tenis. k.			
1 - Zemní práce			
Poř.č.	Položka	Text	MJ
018	122201103R	Odkopávky nezapažené v hor. 3 do 10000 m3	M3
019	122201109R	Příplatek za lepivost - odkopávky v hor. 3	M3
028	162701105R	Vodorovné přemístění výkopku z hor.1-4 do 10000 m	M3
029	167101102R	Nakládání výkopku z hor.1-4 v množství nad 100 m3	M3
034	171201201R	Uložení sypaniny na skl.-sypanina na výšku přes 2m	M3
036	199000005R	Poplatek za skládku zeminy 1- 4	t
5 - Komunikace			
Poř.č.	Položka	Text	MJ
063	564881111R	Podklad ze štěrkodrti po zhuštění tloušťky 20 cm	m2
083	596215021R	Kladení zámkové dlažby tl. 6 cm do drtě tl. 4 cm	m2
086	59245308R	Dlažba přírodní 20x10x6, povrch STANDARD	m2
91 - Ostatní konstrukce a práce			
Poř.č.	Položka	Text	MJ
144	916661111R	Osazení park. obrubníků do lože z C 12/15 s opěrou	m
145	59217003R	Obrubník parkový betonový 80x250x1000 mm, přírodní	KUS
006 - Protlak DN110 po teplovodním kolektoru u parku Jezárky			
1 - Zemní práce			
Poř.č.	Položka	Text	MJ
001	131201111R	Hloubení nezapaž. jam hor.3 do 100 m3, STROJNĚ	M3
002	131201119R	Příplatek za lepivost - hloubení nezap.jam v hor.3	M3
022	162701101R	Vodorovné přemístění výkopku z hor.1-4 do 6000 m	M3
025	171201201R	Uložení sypaniny na skl.-sypanina na výšku přes 2m	M3
031	199000002R	Poplatek za skládku horniny 1- 4	M3
4 - Vodorovné konstrukce a práce			
Poř.č.	Položka	Text	MJ
001	460310103	Řízený zemní protlak strojné v hornině tl 1 až 4 hloubky do 6 m vnějšího průměru do 110 mm	m
007 - Dohled při provádění prací v blízkosti VN			
Poř.č.	Položka	Text	MJ
001	R.001	Dohled od 29.3. - 9.4.2021 ( 51 HOD )	HOD
008 - Rohozka před školou Jezárni			
1 - Zemní práce			
Poř.č.	Položka	Text	MJ
021	132201111R	Hloubení rýh š.do 60 cm v hor.3 do 100 m3, STROJNĚ	M3
022	132201119R	Příplatek za lepivost - hloubení rýh 60 cm v hor.3	M3
028	162701105R	Vodorovné přemístění výkopku z hor.1-4 do 10000 m	M3
029	167101102R	Nakládání výkopku z hor.1-4 v množství nad 100 m3	M3
030	174101101R	Zásyp jam, rýh, šachet se zhuštěním	M3
031	175101101R	Obsyp potrubí bez prohození sypaniny	M3
032	175101109R	Příplatek za prohození sypaniny pro obsyp potrubí	M3



034	171201201R	Uložení sypaniny na skl.-sypanina na výšku přes 2m	M3
035	583412066R	Kamenivo drčené frakce 0/4 D	t
036	199000005R	Poplatek za skládku zeminy 1- 4	t
<b>2 - Základy</b>			
<b>Poř.č.</b>	<b>Položka</b>	<b>Text</b>	<b>MJ</b>
037	273321411	Základové desky ze ŽB bez zvýšených nároků na prostředí tř. C 20/25	M3
040	R 001	GAPA rohožka (2,8x2,0) - OPENWELL	ks
041	R 002	Vstupní rohože + zapuštěný rám nerez	ks
042	632451022R	Montáž rohožky	ks
042	632451022R	Vyrovňovací potěr MC 15, v pásu, tl. 30 mm	m2
<b>8 - Trubní vedení</b>			
<b>Poř.č.</b>	<b>Položka</b>	<b>Text</b>	<b>MJ</b>
038	871263121R	Montáž kanalizačního potrubí z PVC těsněné gumovým kroužkem otevřený výkop sklon do 20 % DN 50	m
039	M28611113F	HTEM potrubí DN 50 DL 1 M	m
<b>005 - Dopojení chodníku mezi školou Jezerní x park Jezárka</b>			
<b>1 - Zemní práce</b>			
<b>Poř.č.</b>	<b>Položka</b>	<b>Text</b>	<b>MJ</b>
005	113106121R	Rozebrání dlažeb z betonových dlaždic na sucho	m2
015	113202111R	Vytrhání obrub obrubníků silničních	m
021	132201111R	Hloubení rýh š. do 60 cm v hor 3 do 100 m3. STROJNĚ	M3
022	132201119R	Příplatek za lepivost - hloubení rýh 60 cm v hor 3	M3
028	182701105R	Vodorovné přemístění výkopku z hor. 1-4 do 10000 m	M3
029	187101102R	Nakládání výkopku z hor. 1-4 v množství nad 100 m3	M3
034	171201201R	Uložení sypaniny na skl.-sypanina na výšku přes 2m	M3
036	199000005R	Poplatek za skládku zeminy 1- 4	t
<b>5 - Komunikace</b>			
<b>Poř.č.</b>	<b>Položka</b>	<b>Text</b>	<b>MJ</b>
061	564831111R	Podklad ze šterkodrti po ztuhnutí tloušťky 10 cm	m2
083	596215021R	Kladení zámkové dlažby tl. 6 cm do drtě tl. 4 cm	m2
086	59245308R	Dlažba přírodní 20x10x6, povrch STANDARD	m2
<b>9 - Ostatní konstrukce a práce</b>			
<b>Poř.č.</b>	<b>Položka</b>	<b>Text</b>	<b>MJ</b>
144	918661111R	Osazení park. obrubníků do lože z C 12/15 s opěrou	m
145	59217003R	Obrubník parkový betonový 80x250x1000 mm, přírodní	KUS
<b>010 - Demontáž a zpětná montáž mobiliáře</b>			
<b>Poř.č.</b>	<b>Položka</b>	<b>Text</b>	<b>MJ</b>
001	R 001	Lavička (2x bet. lavička)	ks
002	R 002	Koš ( 1x patka)	ks
<b>011 - Bourání ŽB podezdívek podél č.p. 781, 782, 961 a 962</b>			
<b>96 - Bourání konstrukcí</b>			
<b>Poř.č.</b>	<b>Položka</b>	<b>Text</b>	<b>MJ</b>
001	962042321R	Bourání zdiva nadzákladového z betonu prostého	M3
<b>D96 - Přesuny suti a vybouraných hmot</b>			
<b>Poř.č.</b>	<b>Položka</b>	<b>Text</b>	<b>MJ</b>
002	979086112R	Nakládání nebo překládání suti a vybouraných hmot	t
003	979081111R	Odvoz suti a vybour. hmot na skládku do 1 km	t
004	979081121R	Příplatek k odvozu za každý další 1 km	t



## HARMONOGRAM STAVEBNÍCH PRACÍ

### Bezbariérová trasa Domov pro seniory, Rybníční - Kulturní dům, Strakonice

	Celková doba výstavby																																																	
	1/2021			2/2021				3/2021					4/2021					5/2021					6/2021					7/2021					8/2021					9/2021												
	měsíce výstavby																																																	
jednotlivé týdny výstavby	1	2	3	4	5	6	7	8	9	10	11	12	13	13	14	15	16	17	17	18	19	20	21	22	23	24	25	26	26	27	28	29	30	30	31	32	33	34	35	35	36	37	38	39						
<b>Úsek Bavorova x Husova</b>																																																		
Kanalizace																																																		
Vodovod																																																		
Komunikace chodník																																																		
Komunikace silnice																																																		
VDZ + SDZ																																																		
<b>Úsek Husova x Zahradní</b>																																																		
Kanalizace																																																		
Vodovod																																																		
Veřejné osvětlení																																																		
Městská síť																																																		
Komunikace chodník																																																		
Komunikace silnice																																																		
VDZ + SDZ																																																		
<b>Úsek Zahradní x Máchova</b>																																																		
Kanalizace																																																		
Vodovod																																																		
Veřejné osvětlení																																																		
Městská síť																																																		
Komunikace chodník																																																		
Komunikace silnice																																																		
VDZ + SDZ																																																		
<b>Park Jezárky</b>																																																		
Komunikace chodníky																																																		
Chodníky Kulturní dům Husova																																																		
Dokončovací práce																																																		

Harmonogram stavebních prací může být změněn s ohledem na klimatické podmínky!!!

