

**Dodatek č. 1 ke Smlouvě o výpůjčce měřicího zařízení**  
č. j. KRPZ-72656-5/ČJ-2020-1500AO

**Smluvní strany:**

**RAMET, s.r.o.**

se sídlem: Letecká 1110, 686 04 Kunovice

IČ: 440 18 746

zast.:  jednatelem

(dále jen „půjčitel“)

a

**Česká republika – Krajské ředitelství policie Zlínského kraje**

Se sídlem: J. A. Bati 5637, 760 01 Zlín

IČ: 720 52 767

Zast.: Mgr. Ing. Milošem Poloczkiem, náměstkem ředitele krajského ředitelství pro ekonomiku

(dále jen „vypůjčitel“)

uzavřeli v souladu s čl. VII odst. 3 Smlouvy o výpůjčce měřicího zařízení č. j. KRPZ-72656-5/ČJ-2020-1500AO tento

**Dodatek č. 1 ke Smlouvě o výpůjčce měřicího zařízení**

**Čl. I**

Smluvní strany se v souladu s čl. V odst. 2 dohodly na prodloužení doby trvání smlouvy, a to na dobu dalších 6 měsíců.

**Čl. II**

Čl. V odst. 1 Smlouvy o výpůjčce měřicího zařízení nově zní:

„Doba výpůjčky se sjednává na dobu určitou, na 6 měsíců ode dne účinnosti Dodatku č. 1 Smlouvy o výpůjčce měřicího zařízení.“

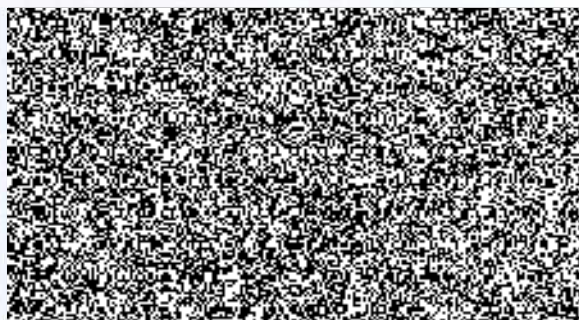
**Čl. III**

1. Ostatní ujednání smlouvy zůstávají beze změny v platnosti a nejsou tímto dodatkem dotčena.
2. Tento Dodatek č. 1 ke Smlouvě o výpůjčce měřicího zařízení nabývá platnosti a účinnosti dnem jeho podpisu oběma smluvními stranami.

3. Tento Dodatek č. 1 ke Smlouvě o výpůjčce měřícího zařízení je vyhotoven ve 2 stejnopisech, každý s platností originálu, z nichž každá ze smluvních stran obdrží po jednom vyhotovení.

Ve Zlíně dne: - 6 -04- 2021

Za vypůjčitele:



V Kunovicích dne:

06. 04. 2021

Za půjčitele:

