

Vyjádření, souhlas vlastníka dotčených a sousedních pozemků k akci:

Název akce: **„Opatření k ochraně mokřadních ekosystémů rybníků Loch a Velká Kamenice v CHKO Žďárské vrchy“**

Stupeň PD: Projektová dokumentace k žádosti o stavební povolení
Katastrální území: Trhová Kamenice [768120]
Obec: Trhová Kamenice [572390]
Obec s rozšířenou působností: Hlinsko
Okres: Chrudim
Kraj: Pardubický

Príslušný orgán k vyjádření souhlasu s prováděním prací: Městský úřad Hlinsko
Investor akce: Odbor životního prostředí, Adámkova 554, 539 01 Hlinsko
Česká republika - Agentura ochrany přírody a krajiny České republiky, Kaplanova 1931/1, 148 00 Praha 11 - Chodov

Projektant: VHS Consult s.r.o., č.p.135, 391 81 Řípec

Zhotovitel stavby: Dle rozhodnutí ČR - Agentury ochrany přírody a krajiny České republiky

Základní charakteristika stavby: „Opatření k ochraně mokřadních ekosystémů rybníků Loch a Velká Kamenice v CHKO Žďárské vrchy“

Parc. č. dotčených a sousedních pozemků dle KN: parc. č. KN – 3062, 1941/3, 119, 3023, 3015, 3016, 3959, 3531 a 3473

číslo LV: 10001

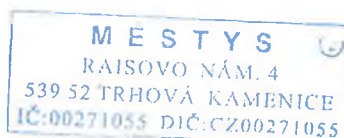
Vlastník dotčených pozemků: Městys Trhová Kamenice, Raisovo nám. č.p. 4, 539 52 Trhová Kamenice

Kontakt na vlastníka uvedeného pozemku – telefon, e.mail:

Vyjádření vlastníka uvedeného dotčeného pozemku:

Městys Trhová Kamenice, Raisovo nám. č.p. 4, 539 52 Trhová Kamenice z titulu vlastníka dotčených a sousedních pozemků parc. č. 3062, 1941/3, 119, 3023, 3015, 3016, 3959, 3531 a 3473, k. ú. Trhová Kamenice souhlasí s provedením stavby „Opatření k ochraně mokřadních ekosystémů rybníků Loch a Velká Kamenice v CHKO Žďárské vrchy“ dle přiložené projektové dokumentace z června 2018.

- bez připomínek
- s těmito připomínkami



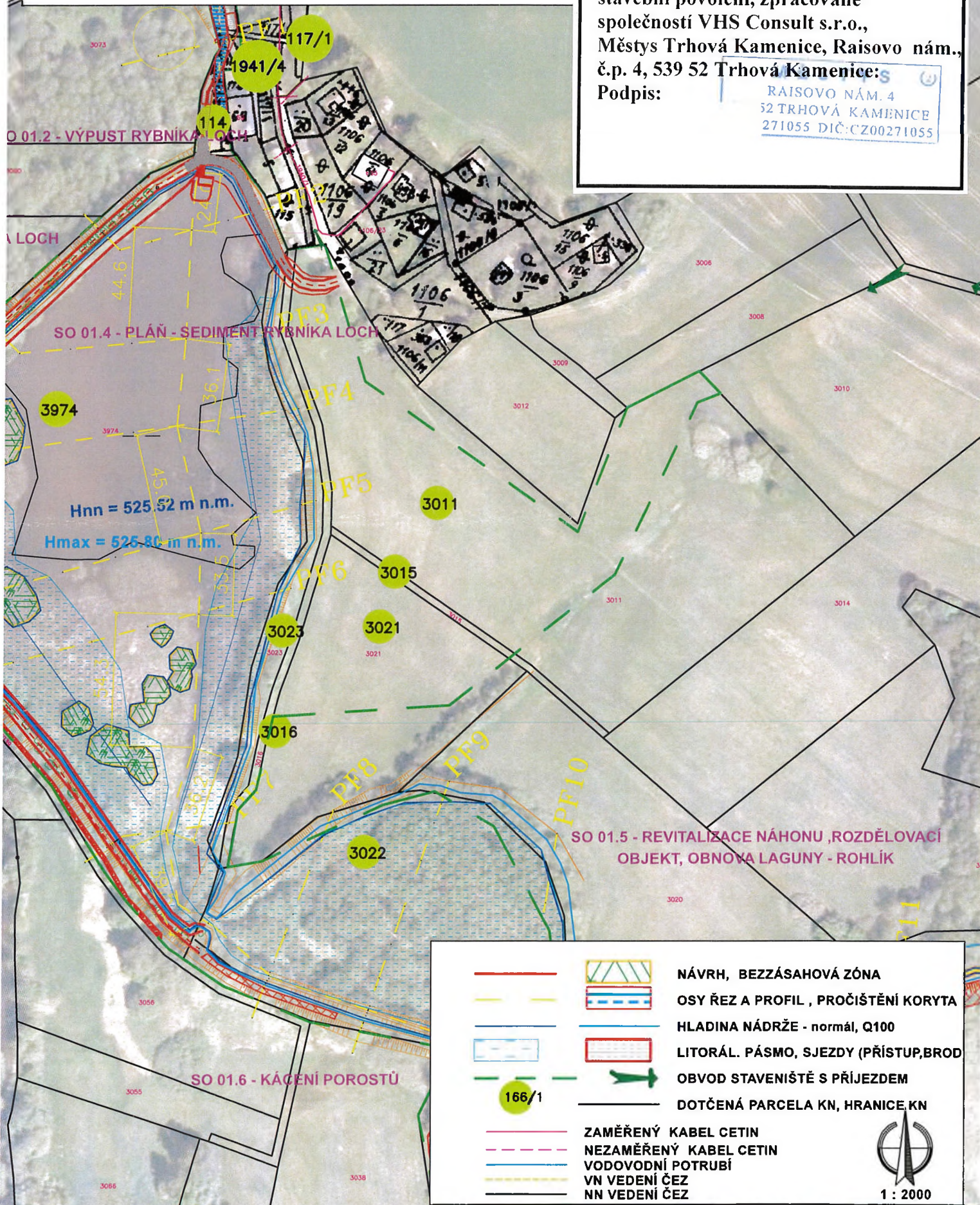
V dne
Jméno, příjmení, poapís

p.č. 3015, 3016, 3023 k.ú. Trhová Kamenice

Souhlasíme s navrhovaným záměrem stavby „Opatření k ochraně mokřadních ekosystémů rybníků Loch a Velká Kamenice v CHKO Žďárské vrchy“ dle příložené dokumentace k žádosti o stavební povolení, zpracované společností VHS Consult s.r.o., Městys Trhová Kamenice, Raisovo nám., č.p. 4, 539 52 Trhová Kamenice:

Podpis:

RAISOVO NÁM. 4
52 TRHOVÁ KAMENICE
271055 DIČ: CZ00271055

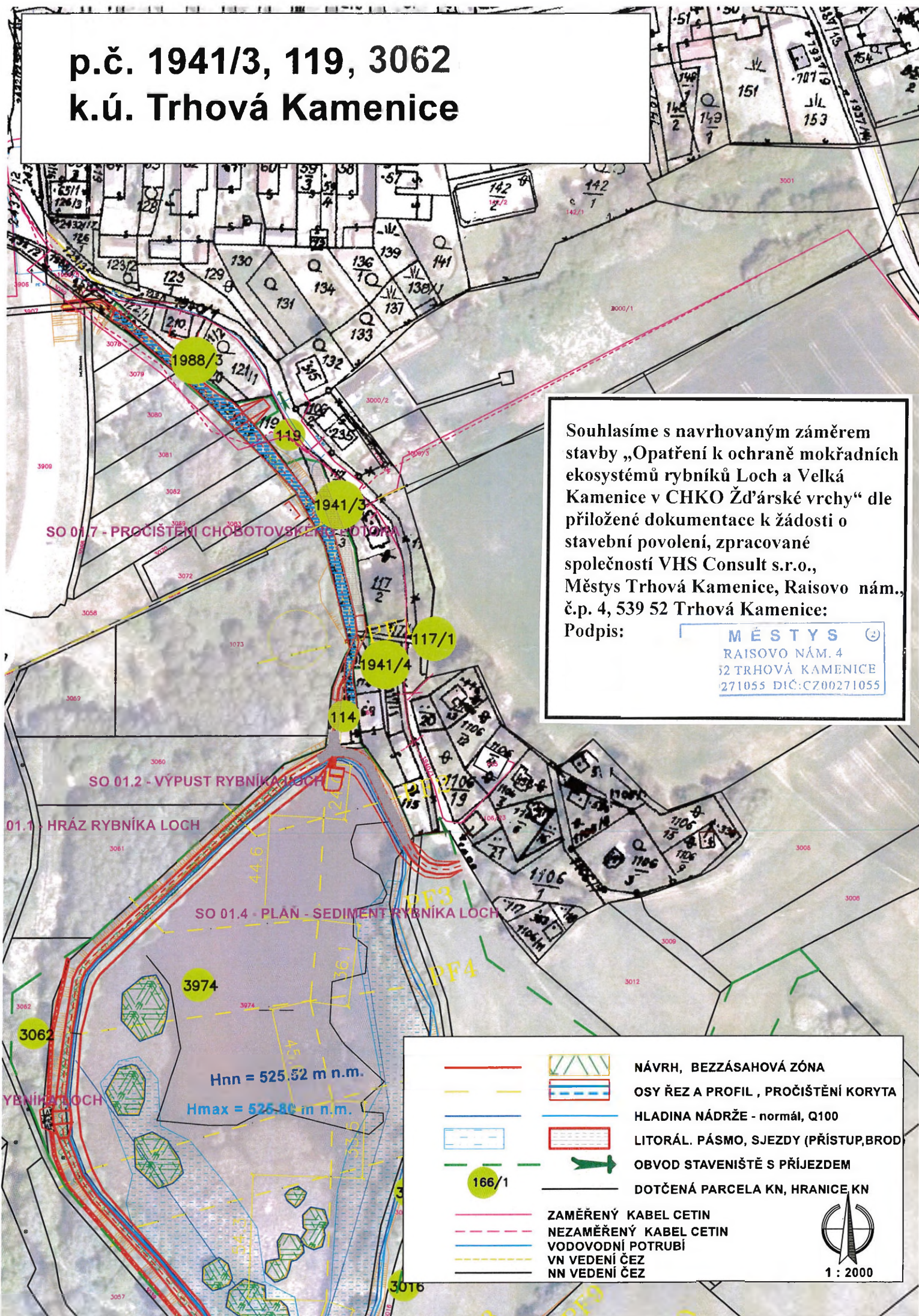


| | | |
|--|--|--|
| | | NÁVRH, BEZZÁSAHOVÁ ZÓNA |
| | | OSY ŘEZ A PROFIL, PROČIŠTĚNÍ KORYTA |
| | | HLADINA NÁDRŽE - normál, Q100 |
| | | LITORÁL. PÁSMO, SJEZDY (PŘÍSTUP, BROD) |
| | | OBVOD STAVENIŠTĚ S PŘÍJEZDEM |
| | | DOTČENÁ PARCELA KN, HRANICE KN |
| | | ZAMĚŘENÝ KABEL CETIN NEZAMĚŘENÝ KABEL CETIN |
| | | VODOVODNÍ POTRUBÍ VN VEDENÍ ČEZ |
| | | NN VEDENÍ ČEZ |



1 : 2000

p.č. 1941/3, 119, 3062 k.ú. Trhová Kamenice



Souhlasíme s navrhovaným záměrem stavby „Opatření k ochraně mokřadních ekosystémů rybníků Loch a Velká Kamenice v CHKO Žďárské vrchy“ dle přiložené dokumentace k žádosti o stavební povolení, zpracované společností VHS Consult s.r.o., Městys Trhová Kamenice, Raisovo nám., č.p. 4, 539 52 Trhová Kamenice:
Podpis:

MĚSTYS
RAISOVO NÁM. 4
52 TRHOVÁ KAMENICE
271055 DIČ:CZ00271055

- | | | |
|--|--|--|
| | | NÁVRH, BEZZÁSAHOVÁ ZÓNA |
| | | OSY ŘEZ A PROFIL, PROCÍŠTĚNÍ KORYTA |
| | | HLADINA NÁDRŽE - normál, Q100 |
| | | LITORÁL. PÁSMO, SJEZDY (PŘÍSTUP, BROD) |
| | | OBVOD STAVENÍŠTĚ S PŘÍJEZDEM |
| | | DOTČENÁ PARCELA KN, HRANICE KN |
| | | ZAMĚŘENÝ KABEL CETIN |
| | | NEZAMĚŘENÝ KABEL CETIN |
| | | VODOVODNÍ POTRUBÍ |
| | | VN VEDENÍ ČEZ |
| | | NN VEDENÍ ČEZ |



1 : 2000

Souhlasím s realizací akce „Opatření k ochraně mokřadních ekosystémů rybníků Loch a Velká Kamenice v CHKO Žďárské vrchy“ . Z důvodu, že je pozemek 3473 evidován jako bezlesí, nemám žádné zvláštní požadavky k jeho ochraně .

– odborný lesní hospodář

Odborný lesní hospodář
539 42 Svratouch 155