

DODATEK 4/2014 KE SMLouvĚ č. 312021573

=====

OBJEDNATEL: Krajské ředitelství policie Severočeského kraje
Lidické náměstí 899/9
401 79 Ústí nad Labem

POLICIE ČR Krajské ředitelství policie Ústeckého kraje, Ekonomické oddělení Děčín
Kaštanová 301/2

IČ: 75151537
DIČ: CZ75151537

405 01 Děčín 1

ZHOTOVITEL: Technické služby Děčín a.s.
Březová 402
405 55 Děčín
IČ: 64052257
DIČ: CZ64052257

Smluvní strany se dohodly na ukončení služeb na stanovišti Přímá 397, Děčín k 30.06.2014.

Sjednanou cenou se rozumí cena bez DPH, ke které se připočte DPH v aktuální zákonné výši. Částka DPH vychází z aktuální platné sazby daně ke dni podpisu dodatku. V případě legislativních změn, které by měly za následek změnu sazeb a výše DPH, je zhotovitel oprávněn celkovou roční částku k úhradě upravit, aniž by tato změna podléhala souhlasu objednatele.

Platnost dodatku – od 30.06.2014

Přehled služeb, poskytnutých nádob

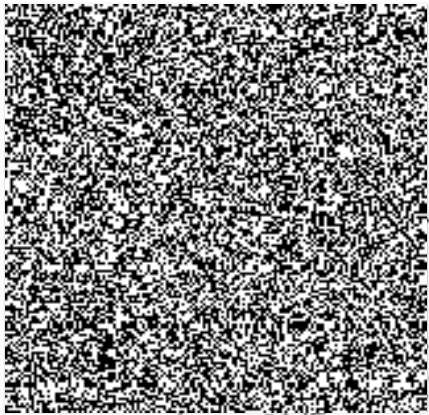
A. Ceny za svoz (přepravu), sběr a odstranění nebo využití směsného komunálního odpadu a vytříděných složek komunálního odpadu, včetně úplaty za dočasné přenechání sběrných nádob – je-li požadováno

Stanoviště	Od	Do	Typ nádob	Ks	Četnost vývozu	MJ	Cena za rok	Kód odpadu	Název odpadu
Benešov nad Ploučnicí, náměstí Míru 1	1.2.2014		110	1	1x7	x	416,00	200301	Směsný komunální odpad
Benešov nad Ploučnicí, náměstí Míru 1	1.2.2014		110	1	1x7	ks	1 269,61	200301	Směsný komunální odpad
Děčín, Čsl. mládeže 89/4	1.2.2014	28.2.2014	120	1	1x7	x	416,00	200301	Směsný komunální odpad
Děčín, Čsl. mládeže 89/4	1.2.2014	28.2.2014	120	1	1x7	ks	1 347,35	200301	Směsný komunální odpad
Děčín, Děčín XVIII-Maxičky 24	1.2.2014		110	3	1x7	x	1 248,00	200301	Směsný komunální odpad
Děčín, Děčín XVIII-Maxičky 24	1.2.2014		110	3	1x7	ks	4 042,05	200301	Směsný komunální odpad
Děčín, Husovo nám. 111/12	1.2.2014		240	1	1x7	x	780,00	200301	Směsný komunální odpad
Děčín, Husovo nám. 111/12	1.2.2014		240	1	1x7	ks	2 498,54	200301	Směsný komunální odpad
Děčín, Kaštanová 301/2	1.2.2014		1100	2	1x7	ks	16 101,64	200301	Směsný komunální odpad
Děčín, Kaštanová 301/2	1.2.2014		1100	2	1x7	x	4 680,00	200301	Směsný komunální odpad
Děčín, Přímá 397	1.2.2014	30.06.2014	120	1	1x14	x	208,00	200301	Směsný komunální odpad
Děčín, Přímá 397	1.2.2014	30.06.2014	120	1	1x14	ks	640,35	200301	Směsný komunální odpad
Děčín, Tržní 165/7	1.2.2014		1100	1	1x7	ks	8 050,82	200301	Směsný komunální odpad
Děčín, Tržní 165/7	1.2.2014		1100	1	1x7	x	2 340,00	200301	Směsný komunální odpad
Hřensko, Hřensko 136	1.2.2014	31.05.2014	120	1	1x7	x	416,00	200301	Směsný komunální odpad
Hřensko, Hřensko 136	1.2.2014	31.05.2014	120	1	1x7	ks	1 347,35	200301	Směsný komunální odpad

* MJ „x“ -poplatek za uložení odpadu na skládku podle zákona č. 185/2001 Sb.

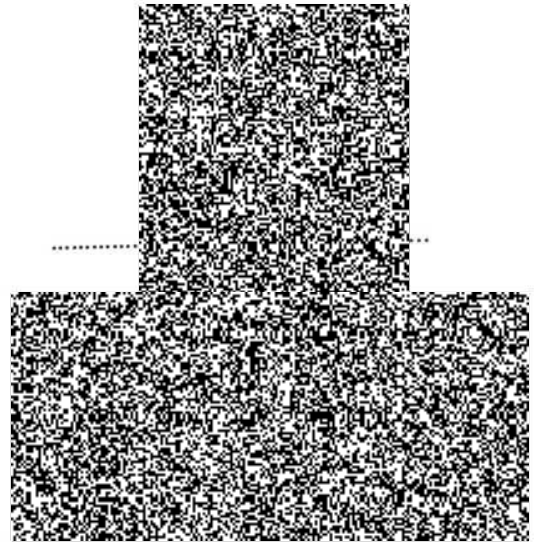
* MJ „ks“ -odvoz a likvidace odpadu.

Dne: 26.6.2014



OPTICKÉHO PRAJE
E...OMICK...DEL: ...CÍN
400 58 DĚCÍN, ...STANOV...1/2

ICIE



Si

ř

