

Zápis o bezúplatném předání majetku a o změně příslušnosti hospodařit s majetkem státu

uzavřený podle příslušných ustanovení zákona č. 219/2000 Sb., o majetku České republiky a jejím vystupování v právních vztazích, ve znění pozdějších předpisů, vyhlášky č. 62/2001 Sb., o hospodaření organizačních složek státu a státních organizací s majetkem státu, ve znění pozdějších předpisů a podle § 2055 a násl. zákona č. 89/2012 Sb., občanský zákoník, ve znění pozdějších předpisů

I.

Strany zápisu

Česká republika – Česká školní inspekce

se sídlem: Fráň Šrámka 37, 150 21 Praha 5

za kterou jedná:

IČ: 00638994

bankovní spojení:

číslo účtu:

(dále „předávající“)

a

Česká republika – Hasičský záchranný sbor Zlínského kraje

organizační složka státu zřízená zákonem č. 201/2002 Sb., o Úřadu pro zastupování státu ve věcech majetkových, ve znění pozdějších předpisů

se sídlem: Přílucká 213, 760 01 Zlín,

za kterou jedná:

IČ: 70887306

bankovní spojení:

číslo účtu:

(dále „přejímající“)

II.

Předávající je podle zákona č. 219/2000 Sb. příslušný hospodařit s majetkem státu, jehož seznam je uveden v příloze č. 1 tohoto zápisu, a to na základě kupní smlouvy. Pořizovací hodnota majetku činí 582 736,- Kč.

III.

V souladu s § 14 odst. 7 zákona č. 219/2000 Sb. rozhodl dne 24. 2. 2021 a 9. 3. 2021 ústřední školní inspektor o trvalé nepotřebnosti majetku uvedeného v čl. II tohoto zápisu (čj. ČŠIG - 1042/21-G42 a čj.: ČŠIG - 1187/21-G42).

IV.

Na základě rozhodnutí uvedeného v čl. III tohoto zápisu a v souladu s § 19 zákona č. 219/2000 Sb. předávající bezúplatně předává přejímajícímu majetek uvedený v příloze č. 1 tohoto zápisu, čímž se současně mění příslušnost hospodaření s tímto majetkem a příslušným hospodařit s tímto majetkem se stává přejímající.

V.

Změna příslušnosti hospodařit s majetkem uvedeným v příloze č. 1 tohoto zápisu nastává ke dni účinnosti tohoto zápisu. Fyzické předání a převzetí majetku se uskuteční v sídle Zlínského inspektorátu, Zarámí 88, P.O.Box 225,760 01 Zlín. Předávající a přijímající si toto fyzické předání a převzetí písemně potvrdí. Součástí tohoto potvrzení je rovněž soupis předané dokumentace související s majetkem, kterou má předávající k dispozici a která je k řádnému hospodaření s ním nezbytná.

VI.

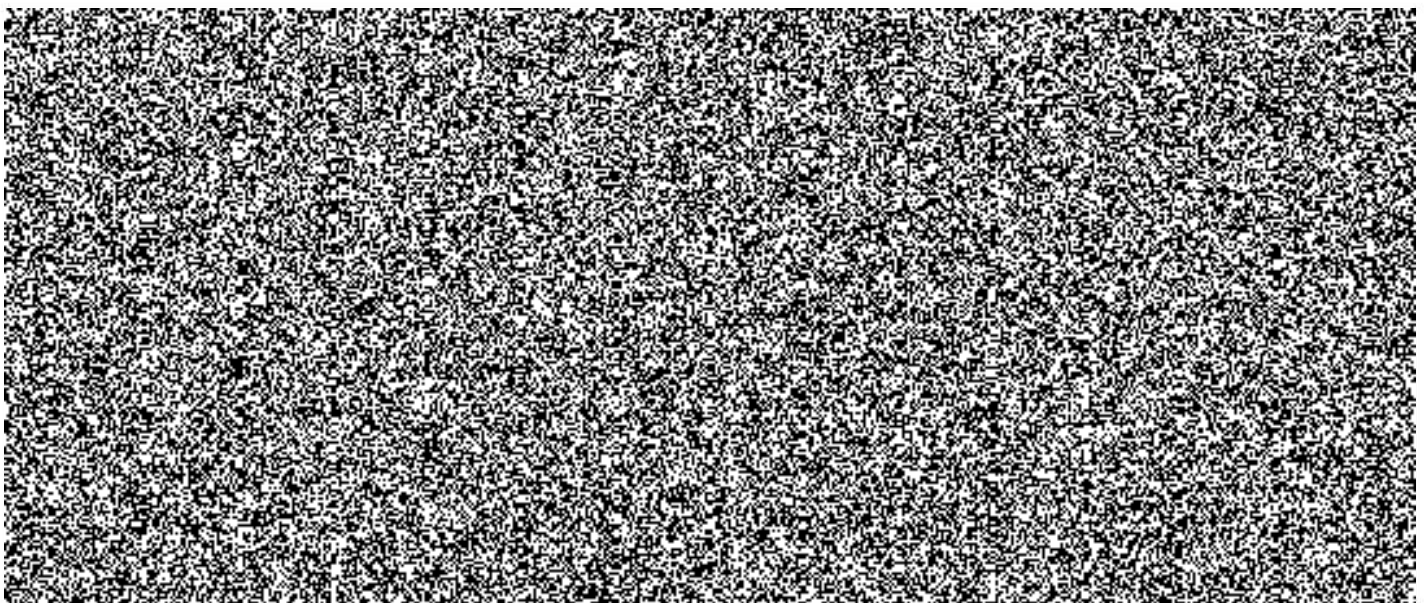
1. Přijímající svým podpisem potvrzuje, že byl seznámen se současným stavem majetku před podpisem tohoto zápisu a tento majetek přebírá, jak stojí a leží.
2. Předávající nenese odpovědnost za případné vady předávaného majetku.
3. Předávající má do okamžiku fyzického převzetí majetku přijímajícím právo od zápisu písemně odstoupit i bez udání důvodu.

VII.

Tento zápis se vyhotovuje ve dvou vyhotoveních s platností originálu, z nichž předávající a přijímající obdrží jedno vyhotovení.

VIII.

1. Obě strany zápisu shodně prohlašují, že si tento zápis přečetly a že jeho obsah odpovídá jejich pravé a svobodné vůli, což stvrzují vlastnoručními podpisy. Předávající i přijímající svými podpisy zároveň stvrzují, že jsou oprávněni tento zápis podepsat.
2. Tento zápis nabývá platnosti dnem podpisu obou stran zápisu a účinnosti dnem zveřejnění v registru smluv.



Seznam evidovaného majetku

Česká školní inspekce, Fráni Šrámka 37, 150 21 Praha 5

Příloha č. 1

Inventurní číslo	Druh majetku	Název	Datum pořízení	Datum zařazení	Datum vyřazení	Pracoviště	Výrobní číslo	Pořizovací celkem
M000023978	DDM	Notebook DELL Latitude E7440	29.12.2014	29.12.2014		K1	7K13Q12	29 136,80
M000023980	DDM	Notebook DELL Latitude E7440	29.12.2014	29.12.2014		U1	GM13Q12	29 136,80
M000023981	DDM	Notebook DELL Latitude E7440	29.12.2014	29.12.2014		U1	7W13Q12	29 136,80
M000023982	DDM	Notebook DELL Latitude E7440	29.12.2014	29.12.2014		C1	6J13Q12	29 136,80
M000023983	DDM	Notebook DELL Latitude E7440	29.12.2014	29.12.2014		C1	7P13Q12	29 136,80
M000023984	DDM	Notebook DELL Latitude E7440	29.12.2014	29.12.2014		C1	HK13Q12	29 136,80
M000023985	DDM	Notebook DELL Latitude E7440	29.12.2014	29.12.2014		C1	BT13Q12	29 136,80
M000023986	DDM	Notebook DELL Latitude E7440	29.12.2014	29.12.2014		L1	9P13Q12	29 136,80
M000023987	DDM	Notebook DELL Latitude E7440	29.12.2014	29.12.2014		L1	9913Q12	29 136,80
M000023996	DDM	Notebook DELL Latitude E7440	29.12.2014	29.12.2014		B1	1813Q12	29 136,80
M000023997	DDM	Notebook DELL Latitude E7440	29.12.2014	29.12.2014		B1	2X13Q12	29 136,80
M000023998	DDM	Notebook DELL Latitude E7440	29.12.2014	29.12.2014		B1	7W33Q12	29 136,80
M000024000	DDM	Notebook DELL Latitude E7440	29.12.2014	29.12.2014		B1	5T13Q12	29 136,80
M000024007	DDM	Notebook DELL Latitude E7440	29.12.2014	29.12.2014		T1	4W13Q12	29 136,80
M000024008	DDM	Notebook DELL Latitude E7440	29.12.2014	29.12.2014		T4	D613Q12	29 136,80
M000024009	DDM	Notebook DELL Latitude E7440	29.12.2014	29.12.2014		T3	6G13Q12	29 136,80
M000024010	DDM	Notebook DELL Latitude E7440	29.12.2014	29.12.2014		T1	DC23Q12	29 136,80
M000024011	DDM	Notebook DELL Latitude E7440	29.12.2014	29.12.2014		Z1	7R13Q12	29 136,80
M000024012	DDM	Notebook DELL Latitude E7440	29.12.2014	29.12.2014		Z1	1F13Q12	29 136,80
M000024014	DDM	Notebook DELL Latitude E7440	29.12.2014	29.12.2014		Z1	6L73Q12	29 136,80
Počet položek celkem		20					Pořizov	582 736,00
--- KONEC SESTAVY ---								