





### **Další ujednání**

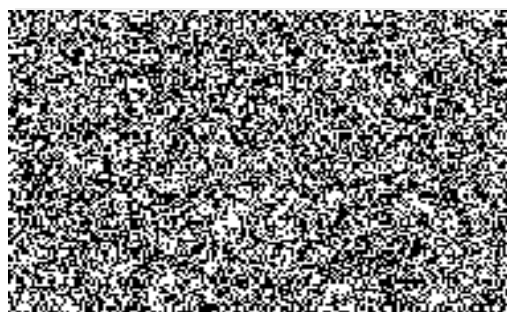
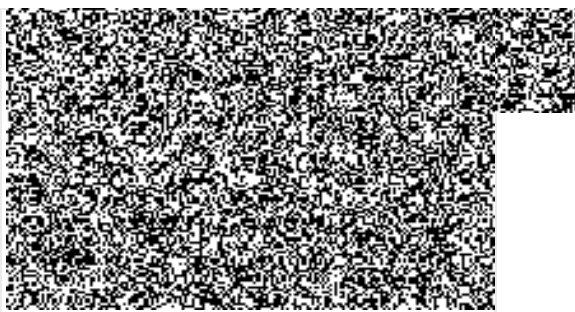
1. Odstoupení od smlouvy je možné v souladu s občanským zákoníkem.
2. Dodavatel prohlašuje, že na sebe přebírá nebezpečí změny okolností dle § 1765 odst. 2, občanského zákoníku.
3. V otázkách a vztazích touto smlouvou výslovně neřešených se smluvní vztah řídí příslušnými ustanoveními občanského zákoníku.
4. Tato smlouva může být měněna nebo doplňována jen písemnými, očíslovanými dodatky.
5. Tato smlouva je vyhotovena elektronicky.
6. Smluvní strany prohlašují, že smlouvu uzavřely na základě svobodné, jasné a srozumitelné vůle.
7. Dodavatel prohlašuje, že souhlasí s tím, aby odběratel použil jeho osobní údaje v souladu s Nařízením Evropského parlamentu a Rady 2016/679 (GDPR) a související vnitrostátní právní úpravou pro účely sepsání této smlouvy a její zpracování v systému SAP a zajištění řádného plnění práv a povinností plynoucích z uzavřeného smluvního vztahu.

### **XI.**

#### **Platnost a účinnost**

Tato smlouva nabývá platnosti dnem podpisu oběma smluvními stranami a účinnosti okamžikem uveřejnění smlouvy v registru smluv, přičemž se smluvní strany dohodly, že vložení do registru smluv zajistí odběratel.

Příloha: Specifikace a ceny zboží





### Specifikace a ceny zboží

Popis	počet ks	Cena/ks (Kč) bez DPH	Cena celkem (Kč) s DPH 21%
Zálohovací SW licence pro 1 CPU včetně technické podpory na jeden rok typu Support and Subskription. Součástí dodávky bude i další technická podpora na dva roky. Celkem tedy technická podpora na tři roky.	32	75 000,00	2 904 000,00
<b>CELKOVÁ NABÍDKOVÁ CENA VČ. DPH:</b>			<b>2 904 000,00 Kč</b>

Požadovaná funkcionálníta / vlastnost	Nabízené řešení
<b>Výrobce SW</b>	<b>Veeam</b>
<b>Typ název licence(i) včetně PN/SKU (uveďte i PN prodloužené technické podpory)</b>	<b>P-VASPLS-VS-PP000-00</b> Veeam Availability Suite (includes Backup & Replication Enterprise Plus + Veeam ONE) Enterprise Plus. 1 year of Production (24/7) Support is included. Public Sector.  <b>V-VASPLS-VS-P02PP-00</b> 2 additional years of Production (24/7) maintenance prepaid for Veeam Availability Suite Enterprise Plus.
<b>Požadovaný počet: 32ks perpetuálních licencí na CPU</b>	<b>32 ks</b>
Zálohovací software musí pracovat s infrastrukturou VMware založenou na verzích 6.0, 6.5, 6.7 a 7.0. Všechny funkce v této specifikaci MUSÍ být podporovány ve všech hypervisorech uvedených verzí	Zálohovací software pracuje s infrastrukturou VMware založenou na verzích 6.0, 6.5, 6.7 a 7.0. Všechny funkce v této specifikaci JSOU podporovány ve všech hypervisorech uvedených verzí.
Software musí podporovat hostitele spravované serverem VMware vCenter Server a samostatné hostitele.	Software podporuje hostitele spravované serverem VMware vCenter Server a samostatné hostitele.
Software musí podporovat zálohování všech operačních systémů, které jsou podporovány pro provoz ve VMware	Software podporuje zálohování všech operačních systémů, které jsou podporovány pro provoz ve VMware.
Software musí podporovat zálohování sdílených souborů ze zařízení založených na NAS pomocí sdílených složek SMB / CIFS a NFS a přímo ze souborových serverů Windows a Linux.	Software podporuje zálohování sdílených souborů ze zařízení založených na NAS pomocí sdílených složek SMB / CIFS a NFS a přímo ze souborových serverů Windows a Linux.
Software musí být možné licencovat v režimu per-cpu.	Software je možné licencovat v režimu per-cpu.
Software musí být nezávislý na hardware a musí využívat jakýkoli hardware serveru a úložiště	Software je nezávislý na hardware a využívá jakýkoli hardware serveru a úložiště.
Software musí vytvářet samostatné zálohovací archivy ve formě souborů, které jsou volně přenositelné, s možností vytvářet takové soubory na úrovni zálohovací úlohy nebo na VM	Software vytváří samostatné zálohovací archivy ve formě souborů, které jsou volně přenositelné, s možností vytvářet takové soubory na úrovni zálohovací úlohy nebo na VM.



### Specifikace a ceny zboží

Software musí umožňovat vytváření záloh v plném, syntetickém úplném, přírůstkovém a zpětném přírůstkovém režimu	Software umožňuje vytváření záloh v plném, syntetickém úplném, přírůstkovém a zpětném přírůstkovém režimu.
Software musí mít mechanismy deduplikace a komprese, které vedou ke snížení objemu úložného prostoru pro zálohy. Povolení deduplikace a / nebo komprese nesmí omezit žádné funkcionality uvedené ve specifikaci	Software má mechanismy deduplikace a komprese, které vedou ke snížení objemu úložného prostoru pro zálohy. Povolení deduplikace a / nebo komprese neomezuje žádné funkcionality uvedené ve specifikaci.
Software musí poskytovat abstrakční vrstvu přes jednotlivá úložná zařízení, aby se vytvořil jeden virtuální fond záložního úložiště pro ukládání záloh. Musí být podporováno neomezené množství rozšíření.	Software poskytuje abstrakční vrstvu přes jednotlivá úložná zařízení, aby se vytvořil jeden virtuální fond záložního úložiště pro ukládání záloh. Je podporováno neomezené množství rozšíření.
Software nesmí použít centrální databázi pro ukládání jakýchkoli metadat deduplikace. Ztráta databáze nemůže způsobit, že záložní soubory budou nestabilní. Metadata deduplikace musí být uložena v záložních souborech	Software nepoužívá centrální databázi pro ukládání jakýchkoli metadat deduplikace. Ztráta databáze nezpůsobí, že záložní soubory budou nestabilní. Metadata deduplikace jsou uložena v záložních souborech.
Software NESMÍ vyžadovat instalaci jakéhokoli druhu stálého agenta uvnitř virtuálních počítačů, který vyžaduje údržbu, nasazení, upgrade atd. Pro všechny operace zálohování a obnovy	Software NEVYŽADUJE instalaci jakéhokoli druhu stálého agenta uvnitř virtuálních počítačů, který vyžaduje údržbu, nasazení, upgrade atd. pro všechny operace zálohování a obnovy.
Software musí používat „single pass backup“ s možností vyloučit zpracování jednotlivých souborů a složek. „Jednoprůchodová záloha“ je vyžadována pro všechny druhy obnovy včetně granulárních obnov	Software používá „single pass backup“ s možností vyloučit zpracování jednotlivých souborů a složek. „Jednoprůchodová záloha“ je vyžadována pro všechny druhy obnovy včetně granulárních obnov.
Software musí umožňovat připojování a spuštění jakéhokoli skriptu pro zálohování před nebo po spuštěním zálohovací úlohy, nebo před a po snapshotu VM	Software umožňuje připojování a spuštění jakéhokoli skriptu pro zálohování před nebo po spuštěním zálohovací úlohy, nebo před a po snapshotu VM.
Software musí nabízet samoobslužný portál, prostřednictvím kterého si uživatelé mohou obnovit soubory, virtuální počítače, objekty MS Exchange a databáze MS SQL, databáze Oracle (včetně obnovy v čase)	Software nabízí samoobslužný portál, prostřednictvím kterého si uživatelé mohou obnovit soubory, virtuální počítače, objekty MS Exchange a databáze MS SQL, databáze Oracle (včetně obnovy v čase).
Software musí být schopen integrace s jinými systémy pomocí zabudovaného rozhraní REST API	Software je schopen integrace s jinými systémy pomocí zabudovaného rozhraní REST API.



## Specifikace a ceny zboží

Software musí nabízet šifrování celého síťového provozu mezi všemi komponentami a také šifrování "na cíli" záložních souborů v úložišti. Šifrování nemůže omezit žádné funkce uvedené ve specifikaci	Software nabízí šifrování celého síťového provozu mezi všemi komponentami a také šifrování "na cíli" záložních souborů v úložišti. Šifrování neomezuje žádné funkce uvedené ve specifikaci.
Software musí mít architekturu klient / server s možností instalace více instancí administrativní konzoly	Software má architekturu klient / server s možností instalace více instancí administrativní konzoly.
Software musí využívat mechanismus sledování změn bloku. Min. podpora pro hypervizor vSphere, implementace CBT musí být certifikována výrobcem hypervizoru (tj. VMware)	Software využívá mechanismus sledování změn bloku. Min. podpora pro hypervizor vSphere, implementace CBT je certifikována výrobcem hypervizoru (tj. VMware).
Software musí nabízet způsoby, jak omezit stres na produkčním úložišti během zálohování tak, aby záloha kontrolovatelným způsobem ovlivňovala latenci produkčního úložiště. Toto musí být nabídnuto pro všechny podporované hypervizory	Software nabízí způsoby, jak omezit stres na produkčním úložišti během zálohování tak, aby záloha kontrolovatelným způsobem ovlivňovala latenci produkčního úložiště. Toto je nabídnuto pro všechny podporované hypervizory.
Výše uvedená funkce musí být konfigurovatelná na úrovni datastore virtualizační platformy	Výše uvedená funkce je konfigurovatelná na úrovni datastore virtualizační platformy.
Software musí nabízet automatickou detekci "orphaned snapshots" a musí provést jejich konsolidaci automaticky bez zásahu uživatele	Software nabízí automatickou detekci "orphaned snapshots" a musí provést jejich konsolidaci automaticky bez zásahu uživatele.
Software musí umožňovat vytváření záloh integrací se snímky úložiště. Dále musí umožnit obnovu jednotlivých VM, souborů a položek aplikace z těchto snímků. Proces zálohy nemůže k připojení snímku použít dočasný hostitele. Popsaná funkce musí fungovat pro prostředí VMware vSphere a musí podporovat min. následující pole: HPE, NetApp, IBM, Huawei	Software umožňuje vytváření záloh integrací se snímky úložiště. Dále umožňuje obnovu jednotlivých VM, souborů a položek aplikace z těchto snímků. Proces zálohy nemůže k připojení snímku použít dočasný hostitele. Popsaná funkce funguje pro prostředí VMware vSphere a podporuje min. následující pole: HPE, NetApp, IBM, Huawei.
Software musí mít oficiální podporu pro VMware vSAN certifikovanou VMware	Software má oficiální podporu pro VMware vSAN certifikovanou VMware.
Software musí podporovat NDMP	Software podporuje NDMP
Kopie musí umožňovat vytváření a udržování politiky uchovávání GFS (grandfather-father-son)	Kopie umožňují vytváření a udržování politiky uchovávání GFS (grandfather-father-son).
Software musí využívat protokol Catalyst (včetně Catalyst Copy) pokud je HPE StoreOnce používán jako záložní úložiště. To musí být podporováno pomocí připojení k síti LAN nebo FC	Software využívá protokol Catalyst (včetně Catalyst Copy) pokud je HPE StoreOnce používán jako záložní úložiště. To je podporováno pomocí připojení k síti LAN nebo FC.



### Specifikace a ceny zboží

Software musí podporovat rozhraní BlockClone API pokud se jako záložní úložiště používá systém Windows Server 2016 nebo 2019 se systémem souborů ReFS	Software podporuje rozhraní BlockClone API pokud se jako záložní úložiště používá systém Windows Server 2016 nebo 2019 se systémem souborů ReFS.
Podobná funkcionalita musí být zajištěna pro úložiště založená na souborovém systému Linux XFS	Podobná funkcionalita je zajištěna pro úložiště založená na souborovém systému Linux XFS.
Software musí být schopen kopírovat body obnovy a replikovat virtuální počítače do vzdáleného umístění pomocí technologie založené na vestavěné akceleraci WAN	Software je schopen kopírovat body obnovy a replikovat virtuální počítače do vzdáleného umístění pomocí technologie založené na vestavěné akceleraci WAN.
Software musí mít replikaci produkčních VM přímo z infrastruktury VMware vSphere, mezi hostiteli ESXi, včetně asynchronní nepřetržité replikace. Software musí navíc umožnit jako zdroj replikačních úloh využít soubory záloh	Software má replikaci produkčních VM přímo z infrastruktury VMware vSphere, mezi hostiteli ESXi, včetně asynchronní nepřetržité replikace. Software navíc umožňuje jako zdroj replikačních úloh využít soubory záloh.
Software musí umožňovat uchování více bodů obnovy na replikačních virtuálních počítačích	Software musí umožňovat uchování více bodů obnovy na replikačních virtuálních počítačích.
Software musí umožňovat „seeding“ replik ze stávajícího virtuálního počítače	Software umožňuje „seeding“ replik ze stávajícího virtuálního počítače.
Software musí využívat všechny režimy přenosu zálohy podporované hypervizorem (network, hotadd, direct SAN a direct NFS)	Software využívá všechny režimy přenosu zálohy podporované hypervizorem (network, hotadd, direct SAN a direct NFS).
Software musí být schopen vytvořit zálohu „ad-hoc“ pomocí nativní konzole nebo webového klienta vSphere	Software je schopen vytvořit zálohu „ad-hoc“ pomocí nativní konzole nebo webového klienta vSphere.
Software musí umožňovat paralelní zpracování virtuálních disků a jejich disků, včetně paralelní obnovy virtuálních disků v úplném režimu obnovy VM	Software umožňuje paralelní zpracování virtuálních disků a jejich disků, včetně paralelní obnovy virtuálních disků v úplném režimu obnovy VM.
Software musí umožňovat okamžitou obnovu více virtuálních strojů současně, přímo ze záložních souborů z libovolného bodu obnovy (vestavěný NFS server). Tato funkce musí být podporována pro prostředí vSphere a musí fungovat bez ohledu na hardware používaný k ukládání záložních souborů VM	Software umožňuje okamžitou obnovu více virtuálních strojů současně, přímo ze záložních souborů z libovolného bodu obnovy (vestavěný NFS server). Tato funkce je podporována pro prostředí vSphere a funguje bez ohledu na hardware používaný k ukládání záložních souborů VM.



### Specifikace a ceny zboží

Kromě toho musí v prostředích vSphere výše uvedená funkce umožňovat spuštění zálohy vytvořené z různých platforem (různých virtuálních, fyzických a veřejných cloudových virtuálních cloudů)	Kromě toho je v prostředích vSphere umožňuje výše uvedená funkce spuštění zálohy vytvořené z různých platforem (různých virtuálních, fyzických a veřejných cloudových virtuálních cloudů).
Software musí umožňovat online migraci virtuálních počítačů, které běží tímto způsobem, do produkčního úložiště pomocí funkcí hypervizoru. Řešení musí také poskytovat svou vlastní funkci, která takové schopnosti poskytne.	Software umožňuje online migraci virtuálních počítačů, které běží tímto způsobem, do produkčního úložiště pomocí funkcí hypervizoru. Řešení také poskytuje svou vlastní funkci, která takové schopnosti poskytne.
Software musí umožňovat prezentaci disků přímo ze záložního souboru do spuštěné VMware VM	Software umožňuje prezentaci disků přímo ze záložního souboru do spuštěné VMware VM.
Software musí umožňovat úplné obnovení VM, obnovu souborů VM nebo disků VM	Software umožňuje úplné obnovení VM, obnovu souborů VM nebo disků VM.
Software musí umožňovat obnovu souborů na stroj operátora nebo přímo do produkční VM bez potřeby agenta nainstalovaného uvnitř VM. Během obnovy bez agentů nesmí existovat žádné omezení na velikost souboru ani omezení počtu souborů	Software umožňuje obnovu souborů na stroj operátora nebo přímo do produkční VM bez potřeby agenta nainstalovaného uvnitř VM. Během obnovy bez agentů neexistuje žádné omezení na velikost souboru ani omezení počtu souborů.
Software musí umožňovat obnovu souborů přímo do virtuálního počítače pomocí síťového připojení a rozhraní VIX API v prostředích VMware	Software umožňuje obnovu souborů přímo do virtuálního počítače pomocí síťového připojení a rozhraní VIX API v prostředích VMware.
Software musí podporovat obnovu souborů z následujících souborových systémů:  Linux: ext2, ext3, ext4, ReiserFS, JFS, XFS, BTRFS BSD: UFS, UFS2 Solaris: ZFS, UFS Mac: HFS, HFS+ Windows: NTFS, FAT, FAT32, ReFS Novel OES: NSS	Software podporuje obnovu souborů z následujících souborových systémů:  Linux: ext2, ext3, ext4, ReiserFS, JFS, XFS, BTRFS BSD: UFS, UFS2 Solaris: ZFS, UFS Mac: HFS, HFS+ Windows: NTFS, FAT, FAT32, ReFS Novel OES: NSS
Software musí podporovat obnovu souborů z Linux LVM a Windows Storage Spaces	Software podporuje obnovu souborů z Linux LVM a Windows Storage Spaces.
Software musí umožňovat rychlou a podrobnou obnovu aplikačních objektů bez použití jakéhokoli agenta nainstalovaného uvnitř virtuálních počítačů	Software umožňuje rychlou a podrobnou obnovu aplikačních objektů bez použití jakéhokoli agenta nainstalovaného uvnitř virtuálních počítačů.





### Specifikace a ceny zboží

Software musí podporovat granularní obnovení libovolného objektu a všech atributů tohoto objektu včetně hesla, GPO, AD configuration partition, AD integrovaných záznamů DNS, Microsoft System Objects, informací o certifikátu CA a AD Sites subnet	Software podporuje granularní obnovení libovolného objektu a všech atributů tohoto objektu včetně hesla, GPO, AD configuration partition, AD integrovaných záznamů DNS, Microsoft System Objects, informací o certifikátu CA a AD Sites subnet.
Software musí podporovat Microsoft Exchange 2010 a novější, granularní obnovení jakéhokoli objektu včetně objektů ve složce „Permanently deleted objects“	Software podporuje Microsoft Exchange 2010 a novější, granularní obnovení jakéhokoli objektu včetně objektů ve složce „Permanently deleted objects“.
Software musí podporovat granularní obnovení Microsoft SQL 2005 a novějších, včetně databází s možností obnovení v čase (PiT), obnovy na úrovni tabulky, schéma	Software podporuje granularní obnovení Microsoft SQL 2005 a novějších, včetně databází s možností obnovení v čase (PiT), obnovy na úrovni tabulky, schéma.
Software musí podporovat podrobné obnovení Microsoft Sharepoint Server 2010 a novějších. Možnost obnovit položky, weby, oprávnění	Software podporuje podrobné obnovení Microsoft Sharepoint Server 2010 a novějších. Možnost obnovit položky, weby, oprávnění.
Software musí podporovat granularní obnovu databází Oracle s obnovou v čase (PiT) a podporou Oracle DataGuard. Toto musí být nabídnuto pro databáze spuštěné v operačních systémech Windows a Linux	Software podporuje granularní obnovu databází Oracle s obnovou v čase (PiT) a podporou Oracle DataGuard. Toto je nabídnuto pro databáze spuštěné v operačních systémech Windows a Linux.
Software musí umožňovat publikování MS SQL a Oracle DB přímo ze záložního souboru na spuštěný databázový server	Software umožňuje publikování MS SQL a Oracle DB přímo ze záložního souboru na spuštěný databázový server.
Software musí umožňovat integraci nativního pluginu pro zálohování Oracle RMAN	Software umožňuje integraci nativního pluginu pro zálohování Oracle RMAN.
Software musí umožňovat „reverzní CBT“ a obnovu pomocí Direct SAN	Software umožňuje „reverzní CBT“ a obnovu pomocí Direct SAN.
Software musí umožňovat vytváření virtuální laboratoře (izolovaného prostředí) pro infrastrukturu VMware pomocí VM spuštěných přímo ze záložních souborů. Musí nabídnout vytvoření takového prostředí přímo ze snímků úložiště vytvořených na podporovaných zařízeních	Software umožňuje vytváření virtuální laboratoře (izolovaného prostředí) pro infrastrukturu VMware pomocí VM spuštěných přímo ze záložních souborů. Nabízí vytvoření takového prostředí přímo ze snímků úložiště vytvořených na podporovaných zařízeních.



### Specifikace a ceny zboží

Software musí mít mechanismy ověřování obnovy zálohy umožňující testování obnovy virtuálních počítačů v izolovaném síťovém prostředí na infrastruktuře VMware. Ověření musí umožňovat testování aplikace uvnitř VM pomocí vlastních nebo předdefinovaných skriptů. Ověření musí být naplánovatelné a zcela automatizované	Software má mechanismy ověřování obnovy zálohy umožňující testování obnovy virtuálních počítačů v izolovaném síťovém prostředí na infrastruktuře VMware. Ověření umožňuje testování aplikace uvnitř VM pomocí vlastních nebo předdefinovaných skriptů. Ověření je naplánovatelné a zcela automatizované.
Software musí mít podobné mechanismy pro testování replik VM v prostředí vSphere	Software má podobné mechanismy pro testování replik VM v prostředí vSphere.
Software musí být před obnovením produkčních prostředí integrován s antivirovým softwarem, aby bylo možné skenovat zálohu na úrovni image disků. Skenování musí být provedeno na souborovém systému v záložním souboru, aniž by bylo nutné předem extrahovat data. Integrace musí zahrnovat alespoň Windows Defender, Symantec Protection Engine a ESET NOD32, Kaspersky AV.	Software je před obnovením produkčních prostředí integrován s antivirovým softwarem, aby bylo možné skenovat zálohu na úrovni image disků. Skenování bude provedeno na souborovém systému v záložním souboru, aniž by bylo nutné předem extrahovat data. Integrace zahrnuje alespoň Windows Defender, Symantec Protection Engine a ESET NOD32, Kaspersky AV.
Software musí umožňovat automatizovanou dvoustupňovou obnovu virtuálních strojů, což umožňuje vložení vlastních skriptů za účelem změny dat před obnovením do produkčního prostředí.	Software umožňuje automatizovanou dvoustupňovou obnovu virtuálních strojů, což umožňuje vložení vlastních skriptů za účelem změny dat před obnovením do produkčního prostředí.
Řešení musí podporovat monitorování virtualizovaných prostředí VMware vSphere bez nástrojů třetích stran	Řešení podporuje monitorování virtualizovaných prostředí VMware vSphere bez nástrojů třetích stran.
Řešení musí podporovat dohled následujících systémů: VMware, 5.x a 6.x 7.x pro placené i bezplatné edice ESXi. Podporování hostitelé mohou být spravováni pomocí vCenter serveru nebo pracovat v samostatném režimu	Řešení podporuje dohled následujících systémů: VMware, 5.x a 6.x 7.x pro placené i bezplatné edice ESXi. Podporování hostitelé mohou být spravováni pomocí vCenter serveru nebo pracovat v samostatném režimu.
Řešení musí podporovat personalizovanou kategorizaci objektů infrastruktury nezávisle na technologickém pohledu	Řešení podporuje personalizovanou kategorizaci objektů infrastruktury nezávisle na technologickém pohledu.
Řešení musí podporovat vytváření alarmů pro skupiny virtuálních počítačů i pro jednotlivé stroje	Řešení podporuje vytváření alarmů pro skupiny virtuálních počítačů i pro jednotlivé stroje.

Specifikace a ceny zboží

Řešení musí podporovat automatizované vytváření a zasilání reportů e-mailem	Řešení podporuje automatizované vytváření a zasilání reportů e-mailem.
Řešení musí podporovat připojení více vSphere serverů pro souběžné sledování různých virtualizovaných prostředí	Řešení podporuje připojení více vSphere serverů pro souběžné sledování různých virtualizovaných prostředí.
Řešení musí obsahovat předdefinované alarmy a musí umožňovat vytváření nových alarmů a úpravu stávajících	Řešení obsahuje předdefinované alarmy a umožňuje vytváření nových alarmů a úpravu stávajících.
Řešení musí obsahovat znalostní bázi popisující všechny předdefinované alarmy	Řešení obsahuje znalostní bázi popisující všechny předdefinované alarmy.
Řešení musí mít centralizované řídicí panely (Dashboardy), které monitorují všechny objekty virtuální infrastruktury	Řešení má centralizované řídicí panely (Dashboardy), které monitorují všechny objekty virtuální infrastruktury.
Řešení musí podporovat monitorování hostitelů virtualizace hardwaru(esxi)	Řešení podporuje monitorování hostitelů virtualizace hardwaru (esxi).
Řešení musí umožňovat monitorování zatížení zálohovacího serveru, množství chráněných dat, stav zálohovacích úloh, stav replikačních úloh a stav kontrolních úloh obnovitelnosti VM	Řešení umožňuje monitorování zatížení zálohovacího serveru, množství chráněných dat, stav zálohovacích úloh, stav replikačních úloh a stav kontrolních úloh obnovitelnosti VM.
Řešení musí nabídnout inteligentní diagnostiku zálohovacího řešení sledováním protokolů o známých problémech a nesprávných konfiguracích a nabízením řešení bez otevírání požadavků na podporu výrobce, nebo odesílání diagnostických dat dodavateli záložního řešení.	Řešení nabízí inteligentní diagnostiku zálohovacího řešení sledováním protokolů o známých problémech a nesprávných konfiguracích a nabízením řešení bez otevírání požadavků na podporu výrobce, nebo odesílání diagnostických dat dodavateli záložního řešení.
Řešení musí umožňovat podrobné monitorování objektů infrastruktury VMware na základě oprávnění přidělených na platformě vSphere	Řešení umožňuje podrobné monitorování objektů infrastruktury VMware na základě oprávnění přidělených na platformě vSphere.
Řešení musí podporovat reporting virtualizovaných prostředí VMware vSphere bez nástrojů třetích stran	Řešení podporuje reporting virtualizovaných prostředí VMware vSphere bez nástrojů třetích stran.
Řešení musí podporovat reporting následujících hypervisorových systémů: VMware, 5.x a 6.x 7.x pro placené i bezplatné edice ESXi. Podporovaní hostitelé mohou být spravováni vCenter nebo pracovat v samostatném režimu	Řešení podporuje reporting následujících hypervisorových systémů: VMware, 5.x a 6.x 7.x pro placené i bezplatné edice ESXi. Podporovaní hostitelé mohou být spravováni vCenter nebo pracovat v samostatném režimu.



### Specifikace a ceny zboží

Řešení musí bezagentově. Nesmí vyžadovat instalaci žádných agentů na monitorovaných hostitelích ESXi a na virtuálních počítačích	Řešení je bezagentové. Nevyžaduje instalaci žádných agentů na monitorovaných hostitelích ESXi a na virtuálních počítačích.
Řešení musí umožňovat export sestav do formátů Microsoft Word, Microsoft Excel, Microsoft Visio a Adobe PDF	Řešení umožňuje export sestav do formátů Microsoft Word, Microsoft Excel, Microsoft Visio a Adobe PDF.
Řešení musí umožňovat plánování intervalů sběru dat a umožnit ad-hoc operaci sběru dat	Řešení umožňuje plánování intervalů sběru dat a umožňuje ad-hoc operaci sběru dat.
Řešení musí umožňovat naplánovat zasilání generovaných sestav e-mailem	Řešení umožňuje naplánovat zasilání generovaných sestav e-mailem.
Řešení musí mít sestavu sledování změn konfigurace pro virtuální prostředí	Řešení má sestavu sledování změn konfigurace pro virtuální prostředí.
Řešení musí umožňovat generování reportů z definovaného časového bodu	Řešení umožňuje generování reportů z definovaného časového bodu.
Řešení musí mít předdefinované reporty a musí umožňovat úpravu stávajících reportů	Řešení má předdefinované reporty a umožňuje úpravu stávajících reportů.
Řešení musí umožnit analýzu naddimenzovaných objektů infrastruktury (například VM) a nabídnout návrh na optimalizaci využití zdrojů	Řešení umožňuje analýzu naddimenzovaných objektů infrastruktury (například VM) a nabízí návrh na optimalizaci využití zdrojů.
Řešení musí umožňovat generování reportů na základě shromážděných dat ze zálohovacího řešení stejného dodavatele	Řešení umožňuje generování reportů na základě shromážděných dat ze zálohovacího řešení stejného dodavatele.
Řešení musí nabídnout report o chráněných počítačích, definovaných zásadách a úlohách zálohování, replikačních úlohách a využití prostředků zálohovacího serveru	Řešení nabízí report o chráněných počítačích, definovaných zásadách a úlohách zálohování, replikačních úlohách a využití prostředků zálohovacího serveru.
Řešení musí mít reporty o plánování kapacity založené na scénářích „co-když“	Řešení má reporty o plánování kapacity založené na scénářích „co-když“.
Řešení musí podporovat granularní viditelnost prostředí na základě oprávnění přidělených v vSphere	Řešení podporuje granularní viditelnost prostředí na základě oprávnění přidělených v vSphere.
Řešení musí obsahovat reporting o "orphaned snapshots"	Řešení obsahuje reporting o "orphaned snapshots".
Řešení musí umožňovat vytváření personalizovaných sestav reportů v rámci jednoho dokumentu na základě podrobných údajů extrahovaných z předdefinovaných reportů	Řešení umožňuje vytváření personalizovaných sestav reportů v rámci jednoho dokumentu na základě podrobných údajů extrahovaných z předdefinovaných reportů .



## Specifikace a ceny zboží

### **Specifikace požadavků na kompatibilitu**

Z důvodu již existujícího množství licencí pro zálohování v organizaci odběratele, jsou nabídnuté licence plně kompatibilní se stávající technologií Veeam v organizaci odběratele. Licence jsou integrovatelné v rámci stávající technologie Veeam Enterprise Manager a umožňují případné sloučení licencí se stávajícími licencemi v organizaci odběratele za předpokladu identických verzí tak, aby rozšířily již existující zálohovací infrastrukturu v organizaci odběratele založenou na produktech Veeam.

### **Specifikace a požadavky na technickou podporu**

Součástí nabídnutých licencí je podpora výrobce v režimu 24x7x365 na řešení případných incidentů v rámci SW technologie a současně je možné po dobu platnosti této podpory bezplatné povyšování na nově vydané verze produktu. Nabídnutá podpora je na dobu 36 měsíců od akceptace.