

Dodatek č. 1 ke SoD

Městské divadlo – rekonstrukce I. etapa

uzavřená ve smyslu ust. § 2586 a násl. zákona č. 89/2012 Sb., občanský zákoník,
ve znění pozdějších předpisů

1. Město Krnov

se sídlem Městský úřad Krnov, Hlavní náměstí 1, 794 01 Krnov

IČO: 002 96 139

DIČ: CZ 002 96 139

Oprávněná osoba: Ing. Tomáš Hradil, starosta města

Kontaktní osoby: Ing. Klára Hazuchová, odbor investic 4

Bc. Jan Šrubař, odbor investic a správy

Roman Hradil, odbor investic a správy

Karel Klímek, odbor investic a správy

Bc. Martina Marčanová, odbor investic

Petr Mynář, odbor investic a správy

Ing. Zbyněk Moravec, odbor investic 9

Bankovní spojení: Komerční banka a.s., expositura Krnov

Číslo účtu: 728771 / 0100

Profil zadavatele: <https://www.vhodne-uverejneni.cz/profil/00296139>

na straně objednatele

osobní údaje

a

2. FICHNA – HUDECZEK a.s.

se sídlem Opavská 535/17, 747 18 Píšť

Zapsaná v obchodním rejstříku vedeném u Krajského soudu v Ostravě oddíl B, vložka 3018

IČO: 27765857

DIČ: CZ27765857

Jednající: :va

Bankovní spojení:

Číslo účtu: osobní údaje

Kontaktní osoba: :va

Telefon, e-mail:

na straně zhotovitele

Článek II. Předmět dodatku

- 2.1. Předmětem tohoto dodatku je změna Smlouvy o dílo, a to úprava předmětu smlouvy o neprovedené práce a práce nad rámec smlouvy o dílo, a s tím související změna ceny a doba plnění díla.
- 2.2. Smluvní strany se dohodly na úpravě předmětu Smlouvy o dílo o vícepráce a neprovedené práce podrobně specifikované v příloze k Dodatku č. 1.
- 2.3. V souvislosti s úpravou předmětu Smlouvy o dílo se smluvní strany dohodly na úpravě ceny díla v rozsahu prací podrobně specifikovaných v příloze č. 1 Dodatku č. 1.

Cena díla dle SoD

18.995.617,55 Kč (bez DPH)

Cena dod. č. 1 navýšena o

2.321.907,06 Kč (bez DPH)

Celková cena díla, dle dod. č. 1:**21.317.524,61 Kč (bez DPH),
25.794.204,78 Kč vč. 21% DPH**

- 2.4. Smluvní strany se dohodly na změně doby provádění díla, a to nově do 30. 8. 2021. Důvodem jsou vzniklé práce nad rámec smlouvy o dílo, které jsou náročné na technologické přestávky v průběhu prací.

Článek III. Závěrečné ustanovení

- 3.1. Ostatní ujednání Smlouvy o dílo zůstávají v platnosti a účinnosti.
- 3.2. Tento Dodatek včetně jeho příloh tvoří úplnou dohodu mezi smluvními stranami ohledně předmětu Dodatku.
- 3.3. Tento dodatek se vyhotovuje ve dvou stejnopisech, přičemž zhotovitel obdrží jedno a objednatel jedno písemné vyhotovení tohoto dodatku. Platí pouze v případě, pokud dodatek není podepsán elektronicky.
- 3.4. Tento Dodatek nabývá platnosti a účinnosti dnem jeho podpisu oběma smluvními stranami.
- 3.5. Nedílnou součástí tohoto Dodatku je příloha č. 1.
- 3.6. K uzavření tohoto Dodatku dala souhlas Rada města Krnova usnesením č. 2331/56/RM/2021 ze dne 29. 3. 2021.

Přílohy:

- příloha č. 1. - Změnový list č. 1 (Rozpočty č. 1-13)

Za objednatele:

**Ing. Tomáš
Hradil**Digitálně podepsal Ing.
Tomáš Hradil
Datum: 2021.05.03
17:27:40 +02'00'

Ing. Tomáš Hradil
starosta města

Za zhotovitele:

03-05-2021
PŘÍLOHA – HUDECZEK a.s.
— osobní údaj
5/17, 747 18 Píst
DIČ: CZ27765857

Změnový list č. 1

(podle § 222 odst. 4, 5 a 6 zákona č. 134/2016 Sb., o zadávání veřejných zakázek)

Zpracovatel změnového listu: zhotovitel – FICHNA-HUDECZEK, a.s.
Opavská 535/17, 747 18 Píšť
IČO: 27765857

Číslo změny závazku ze smlouvy: Změnový list č. 1_Městské_divadlo_Krnov

Název změny závazku ze smlouvy:

1. Výměna podhledu 1. PP
2. Doplnění tělesa ÚT
3. Úprava trasy elektro + TiČR
4. Sanace 1. NP
5. Výměna podlah v ložích
6. Kácení stromu
7. Výměna přívodu vody
8. Propojovací rozvaděč na půdě
9. Schodiště 1. PP
10. Servisní otvor s dvířky do topného kanálu
11. Výměna akustických stěn ve 2.NP
12. Výměna elektroměrového rozvaděče
13. Odpočet neprováděné lávky na půdě

Datum: 23. 2. 2021

Název smlouvy: „Městské divadlo – rekonstrukce I. etapa“
SOD ze dne 20. 10. 2020

Smluvní strany:

Objednatel: Město Krnov, IČO 002 96 139, Hlavní náměstí 1, 79401 Krnov
Zhotovitel: FICHNA-HUDECZEK a.s., Opavská 535/17, 747 18 Píšť
IČO: 27765857

Obsah:

1. Zařazení Změny závazku ze smlouvy
2. Předmět změny a odůvodnění změny ve vztahu k zákonu
 - 2.1 Popis změny
3. Finanční plnění
4. Podklady k návrhu změny
 - 4.1 Projektová dokumentace – dle skutečnosti, není přiloženo
 - 4.2 Oceněný výkaz výměr – příloha č. 1
 - 4.3 Fotodokumentace – příloha č. 2
 - 4.4 Zápisy z kontrolních dnů – viz stavební deník
 - 4.5 Zápisy a stanoviska ostatní
5. Závěr
6. Stanovisko zhotovitele stavby

1. Zařazení změny závazku ze smlouvy

Z hlediska ustanovení § 222 zákona č. 134/2016 Sb., o zadávání veřejných zakázek, v platném znění (dále v textu jen „zákon“) se předkládané změny závazku ze smlouvy o dílo na zhotovitele stavby Městské divadlo – rekonstrukce I. etapa nepovažují za podstatné, neboť beze zbytku splňují podmínky § 222 odst. 4, 5 nebo 6 zákona.

2. Předmět změny

2.1. Výměna podhledu v 1. PP

2.1.a. Popis změny:

Na chodbě v 1. PP je navržena výměna stávajícího dřevěného podhledu za nový kazetový podhled Thermatex.

2.1.b. Skutečnost na stavbě a nově navržené řešení:

Stávající podhled je proveden dřevěnou konstrukcí, obloženou sololitovými deskami opatřenými syntetickým nátěrem. Záměna podhledu je navržena z důvodů lepšího přístupu k nosné konstrukci jeviště a přístupu k technickým rozvodům umístěným nad podhledem. Zároveň nový podhled zvýší, vzhledem ke své požární odolnosti, požární bezpečnost mezi 1. PP a dřevěnou podlahou jeviště v 1. NP.

Zdůvodnění dle § 222 odst. 6 zákona:

Za podstatnou změnu závazku ze smlouvy o dílo na veřejnou zakázku se nepovažuje změna,

- a) jejíž potřeba vznikla v důsledku okolností, které zadavatel jednající s náležitou péčí nemohl předvídat, když o provedení bylo rozhodnuto během stavebních prací. Způsob a rozsah byl projednán s technickým dozorem stavby a autorským dozorem,
- b) nemění celkovou povahu veřejné zakázky a
- c) hodnota změny nepřekročí 50 % původní hodnoty závazku; pokud bude provedeno více změn, je rozhodný součet hodnoty všech změn podle tohoto odstavce.

2.2. Doplnění tělesa ÚT

2.2.a. Popis změny:

Dodatečná instalace otopného tělesa na základě požadavku provozovatele Městského divadla v Krnově.

2.2.b. Skutečnost na stavbě a nově navržené řešení:

Byla dopsaná projektová dokumentace a návrh na dopojení jednoho otopného tělesa do místnosti údržby. Otopné těleso je na místě. Jedná se pouze o jeho dopojení. Dodatečné práce byly realizovány na základě požadavku provozovatele se souhlasem objednatele a současně projednáno technickým a autorským dozorem.

Zdůvodnění dle § 222 odst. 4 zákona:

Za podstatnou změnu závazku ze smlouvy na veřejnou zakázku se nepovažuje změna, která nemění celkovou povahu veřejné zakázky a jejíž hodnota je

- a) nižší než finanční limit pro nadlimitní veřejnou zakázku a
- b) nižší než 15 % původní hodnoty závazku ze smlouvy na veřejnou zakázku na stavební práce, která není koncesí.

2.3. Úpravy trasy elektro, kontrola TIČR

2.3. Popis změny, skutečnost na stavbě a nově navržené řešení:

Je navrženo úspornější řešení trasy kabelů s využitím stávajícího topného kanálu pod hledištěm divadla, které je dále doplněno o provedení závěrečné kontroly elektroinstalace Technickou inspekcí České republiky (TIČR).

Zdůvodnění dle § 222 odst. 6 zákona:

Za podstatnou změnu závazku ze smlouvy o dílo na veřejnou zakázku se nepovažuje změna,

- a) jejíž potřeba vznikla v důsledku okolností, které zadavatel jednající s náležitou péčí nemohl předvídat, když o provedení bylo rozhodnuto během stavebních prací. Způsob a rozsah byl projednán s technickým dozorem stavby a autorským dozorem,
- b) nemění celkovou povahu veřejné zakázky a
- c) hodnota změny nepřekročí 50 % původní hod noty závazku; pokud bude provedeno více změn, je rozhodný součet hodnoty všech změn podle tohoto odstavce.

2.4. Sanace v 1. NP

2.4.a. Popis změny:

Na základě vypracovaného posudku celkové vlhkosti na podkladu a na stěnách je navrženo provedení nové plošné hydroizolace podlah a sanace stěn pomocí injektáží a sanačních omítek. Součástí provedení nové funkční hydroizolace je vybourání a opětovné provedení krycí vrstvy izolace betonovou mazaninou.

2.4.b. Skutečnost na stavbě a nově navržené řešení:

Při zahájení stavby bylo zjištěno, že vnitřní zdi vykazují zvýšenou vlhkost. Byly sundány nášlapné vrstvy v hledišti a na chodbách v 1. NP v rozsahu dle projektové dokumentace. Bylo provedeno opakované měření vlhkosti na podkladu a na stěnách. Opakovaným měřením bylo zjištěno, že je nutno provést sanaci podlah a stěn z důvodů vysoké stávající vlhkosti (nefunkční hydroizolace vlivem stáří zabudovaných materiálů). Tuto skutečnost nemohl zpracovatel projektové dokumentace v době zpracování projektové dokumentace předvídat.

Zdůvodnění dle § 222 odst. 6 zákona:

Za podstatnou změnu závazku ze smlouvy o dílo na veřejnou zakázku se nepovažuje změna,

- a) jejíž potřeba vznikla v důsledku okolností, které zadavatel jednající s náležitou péčí nemohl předvídat, když o provedení bylo rozhodnuto během stavebních prací. Způsob a rozsah byl projednán s technickým dozorem stavby a autorským dozorem,
- b) nemění celkovou povahu veřejné zakázky a
- c) hodnota změny nepřekročí 50 % původní hod noty závazku; pokud bude provedeno více změn, je rozhodný součet hodnoty všech změn podle tohoto odstavce.

2.5. Výměna podlah v ložích

2.5.a. Popis změny:

Při provádění bouracích prací bylo zjištěno, že část konstrukce dělicích příček je pevně spojená se stávající podlahou v ložích. Musí být provedeno odstranění stávajících podlah napadených dřevomorkou

a nahrazení novou, a to v plném rozsahu.

2.5.b. Skutečnost na stavbě a nově navržené řešení:

Při provádění bouracích prací bylo zjištěno, že část konstrukce dělicích příček je pevně spojená se stávající podlahou v ložích. Musí dojít k odstranění stávajících podlah napadených dřevomorkou a nahrazení novou konstrukcí v plném rozsahu.

Zdůvodnění dle § 222 odst. 6 zákona:

Za podstatnou změnu závazku ze smlouvy o dílo na veřejnou zakázku se nepovažuje změna,

- a) jejíž potřeba vznikla v důsledku okolností, které zadavatel jednající s náležitou péčí nemohl předvídat, když o provedení bylo rozhodnuto během stavebních prací. Způsob a rozsah byl projednán s technickým dozorem stavby a autorským dozorem,
- b) nemění celkovou povahu veřejné zakázky a
- c) hodnota změny nepřekročí 50 % původní hod noty závazku; pokud bude provedeno více změn, je rozhodný součet hodnoty všech změn podle tohoto odstavce.

2.6 Kácení stromu

2.6.a. Popis změny:

Objednatelem je požadováno skácení stromu, který roste v těsné blízkosti objektu a dochází, resp. docházelo by tak k trvalému, nevratnému poškození vnějších omítek.

2.6.b. Skutečnost na stavbě a nově navržené řešení:

Zhotovitel upozornil na špatný stav fasády v místě vzrostlého stromu. Na základě požadavku provozovatele a se souhlasem všech zúčastněných bude po odsouhlasení dán pokyn k likvidaci přerostlého stromu v těsné blízkosti fasády objektu.

Zdůvodnění dle § 222 odst. 4 zákona:

Za podstatnou změnu závazku ze smlouvy na veřejnou zakázku se nepovažuje změna, která nemění celkovou povahu veřejné zakázky a jejíž hodnota je

- b) nižší než finanční limit pro nadlimitní veřejnou zakázku a
- b) nižší než 15 % původní hodnoty závazku ze smlouvy na veřejnou zakázku na stavební práce, která není koncesí.

2.7. Výměna přívodu vody

2.7.a. Popis změny:

Nahrazení stávajícího *původního* nevhodného potrubí za nové.

2.7.b. Skutečnost na stavbě a nově navržené řešení:

V průběhu realizace byl zjištěn špatný stav stávajícího vodovodního potrubí vedoucího přes místnost elektrorozvodny. Je vznesen požadavek na výměnu potrubí za nové z Polyethylenu (PE), přičemž část navrženého potrubí k výměně je provedena z olověného potrubí.

Zdůvodnění dle § 222 odst. 6 zákona:

Za podstatnou změnu závazku ze smlouvy o dílo na veřejnou zakázku se nepovažuje změna,

- a) jejíž potřeba vznikla v důsledku okolností, které zadavatel jednající s náležitou péčí nemohl předvídat, když o provedení bylo rozhodnuto během stavebních prací. Způsob a rozsah byl projednán s technickým dozorem stavby a autorským dozorem, s předběžným souhlasem objednatele,
- b) nemění celkovou povahu veřejné zakázky a
- c) hodnota změny nepřekročí 50 % původní hodnoty závazku; pokud bude provedeno více změn, je rozhodný součet hodnoty všech změn podle tohoto odstavce.

2.8. Propojovací rozvaděč na půdě

2.8.a. Popis změny:

Stávající kabely elektro jsou vedeny po stávající kabelové lávce v podstřeší. V místě budoucí strojovny vzduchotechniky je proto nutné provést rozdělení kabeláže a nové spojení v propojovacím rozvaděči.

2.8.b. Skutečnost na stavbě a nově navržené řešení:

V průběhu realizace stavby bylo při provádění demontáže nefunkčních kabelů v půdním prostoru zjištěno, že stávající kabely budou překážet při realizaci konstrukce strojovny vzduchotechniky. Vzhledem k tomu, že kabely není možné svésit, musí být provedeno jejich rozdělení a nové propojení pomocí vloženého rozvaděče.

Zdůvodnění dle § 222 odst. 6 zákona:

Za podstatnou změnu závazku ze smlouvy o dílo na veřejnou zakázku se nepovažuje změna,

- a) jejíž potřeba vznikla v důsledku okolností, které zadavatel jednající s náležitou péčí nemohl předvídat, když o provedení bylo rozhodnuto během stavebních prací. Způsob a rozsah byl projednán s technickým dozorem stavby a autorským dozorem, s předběžným souhlasem objednatele,
- b) nemění celkovou povahu veřejné zakázky a
- c) hodnota změny nepřekročí 50 % původní hodnoty závazku; pokud bude provedeno více změn, je rozhodný součet hodnoty všech změn podle tohoto odstavce.

2.9. Schodiště v 1. PP

2.9.a. Popis změny:

Stávající dřevěné schodiště je provozem již tak opotřebováno, že je navržena nová ocelová konstrukce schodiště.

2.9.b. Skutečnost na stavbě a nově navržené řešení:

V průběhu realizace stavby bylo při provádění sanačních prací zjištěno, že stávající dřevěné schodiště bylo provozem již značně opotřebované, z těchto důvodů je proto navržena výměna za nové, ocelové, které bude z hlediska provozu bezpečnější, než stávající dřevěné.

Zdůvodnění dle § 222 odst. 4 zákona:

Za podstatnou změnu závazku ze smlouvy na veřejnou zakázku se nepovažuje změna, která nemění celkovou povahu veřejné zakázky a jejíž hodnota je

- c) nižší než finanční limit pro nadlimitní veřejnou zakázku a
- b) nižší než 15 % původní hodnoty závazku ze smlouvy na veřejnou zakázku na stavební práce, která není koncesí.

2.10. Servisní otvor s dvířky do topného kanálu

2.10. Popis změny a skutečnost na stavbě a nově navržené řešení:

Podél obvodu hlediště byl zjištěn pod podlahou stávající topný kanál, ve kterém jsou umístěny některé stávající funkční elektrorozvody. Tento kanál je využit k novým trasám rozvodu elektro. Pro provádění servisní činnosti a elektrorevizí je nutné vybudovat dva nové servisní otvory do kanálu, přičemž otvory budou následně osazeny protipožárními dvířky.

Zdůvodnění dle § 222 odst. 4 zákona:

Za podstatnou změnu závazku ze smlouvy na veřejnou zakázku se nepovažuje změna, která nemění celkovou povahu veřejné zakázky a jejíž hodnota je

- d) nižší než finanční limit pro nadlimitní veřejnou zakázku a
- b) nižší než 15 % původní hodnoty závazku ze smlouvy na veřejnou zakázku na stavební práce, která není koncesí.

2.11. Výměna akustických stěn ve 2.NP

2.11.a. Popis změny:

Po odkrytí části demontované konstrukce stávajícího akustického obkladu je zjištěno, že skladbu stěn tvoří některé nevhodné materiály, které nelze do stavby z hygienických důvodů znovu zabudovat. Proto je navržena změna skladby předsazených stěn a likvidace stávajícího obkladu.

2.11.b. Skutečnost na stavbě a nově navržené řešení:

Skladbu stávajícího akustického obkladu tvoří desky, které dnes již nejsou z hygienických důvodů zpětně použitelné. Je nutno provést likvidace desek a provést nový akustický obklad, které bude splňovat požadované parametry.

Zdůvodnění dle § 222 odst. 6 zákona:

Za podstatnou změnu závazku ze smlouvy o dílo na veřejnou zakázku se nepovažuje změna,

- a) jejíž potřeba vznikla v důsledku okolností, které zadavatel jednající s náležitou péčí nemohl předvídat, když o provedení bylo rozhodnuto během stavebních prací. Způsob a rozsah byl projednán s technickým dozorem stavby a autorským dozorem, s předběžným souhlasem objednatele,
- b) nemění celkovou povahu veřejné zakázky a
- c) hodnota změny nepřekročí 50 % původní hodnoty závazku; pokud bude provedeno více změn, je rozhodný součet hodnoty všech změn podle tohoto odstavce.

2.12. Výměna elektroměrového rozvaděče

2.12.a. Popis změny:

V průběhu realizace je zjištěno, že do stávajícího venkovního elektroměrového rozvaděče byly provedeny zásahy, které neodpovídají dnešním požadavkům (z důvodů navýšení kapacity jističe). Na základě doporučení distributora elektřiny je navržena výměna elektroměrového rozvaděče.

2.12.b. Skutečnost na stavbě a nově navržené řešení:

Ve stávajícím elektroměrovém venkovním rozvaděči byly v průběhu užívání provedené zásahy, které neodpovídají dnešním požadavkům, z důvodů navýšení kapacity jističe je navržena výměna stávajícího rozvaděče za nový.

Zdůvodnění dle § 222 odst. 5 zákona:

Za podstatnou změnu závazku ze smlouvy na veřejnou zakázku se nepovažují dodatečné stavební práce, služby nebo dodávky od dodavatele původní veřejné zakázky, které nebyly zahrnuty

v původním závazku ze smlouvy na veřejnou zakázku, pokud jsou nezbytné a změna v osobě dodavatele

- a) není možná z ekonomických anebo technických důvodů spočívajících zejména v požadavcích na slučitelnost nebo interoperabilitu se stávajícím zařízením, službami nebo instalacemi pořízenými zadavatelem v původním zadávacím řízení.
- b) by způsobila zadavateli značné obtíže, protože původní venkovní elektroměrový rozvaděč neodpovídá současným technickým požadavkům a
- c) hodnota dodatečných stavebních prací, služeb nebo dodávek nepřekročí 50 % původní hodnoty závazku; pokud bude provedeno více změn, je rozhodný součet hodnoty všech změn podle tohoto odstavce.

2.13. Odpočet neprováděné lávky na půdě

2.13.a. Popis změny:

Nebude se realizovat část pochozí lávky v prostoru nad kopulí ve 3. NP.

2.13.b. Skutečnost na stavbě a nově navržené řešení:

V průběhu plnění předmětu smlouvy bylo zjištěno, že danou trasu servisní lávky nebude do budoucna možno plně využít, a proto se na doporučení provozovatele Městského divadla v Krnově zrušila část trasy.

Zdůvodnění dle § 222 odst. 4 zákona:

Za podstatnou změnu závazku ze smlouvy na veřejnou zakázku se nepovažuje změna, která nemění celkovou povahu veřejné zakázky a jejíž hodnota je

- e) nižší než finanční limit pro nadlimitní veřejnou zakázku a
- b) nižší než 15 % původní hodnoty závazku ze smlouvy na veřejnou zakázku na stavební práce, která není koncesí.

3. Finanční plnění:

2.1. Výměna podhledu v 1. PP.....	75.435,12 Kč
2.1. Výměna podhledu v 1. PP.....	- 14.074,30 Kč
2.2. Doplnění tělesa ÚT.....	4.264,00 Kč
2.3. Úprava trasy elektro.....	54.205,80 Kč
2.3. Úprava trasy elektro.....	- 24.781,00 Kč
2.4. Sanace.....	2.153.084,13 Kč
2.4. Sanace.....	- 111.186,00 Kč
2.5. Výměna podlah v ložích.....	10.504,75 Kč
2.6. Kácení stromu.....	5.715,00 Kč
2.7. Výměna přívodu vody.....	6.713,00 Kč
2.8. Propojovací rozvaděč na půdě.....	31.271,00 Kč
2.8. Propojovací rozvaděč na půdě.....	-12.880,00 Kč
2.9. Schodiště v 1. PP.....	32.910,92 Kč
2.10. Revizní otvor s dvířky do kanálu.....	23.404,64 Kč
2.11. Výměna akustických stěn ve 2.NP.....	167.338,81 Kč
2.11. Výměna akustických stěn ve 2.NP.....	- 103.054,61 Kč
2.12. Výměna elektroměrového rozvaděče.....	28.883,00 Kč
2.13. Odpočet neprováděné lávky na půdě.....	- 5.847,20 Kč
Celková cena dle ZL č. 1 bez DPH	2.865.553,28 Kč

akce „Městské divadlo – rekonstrukce I. etapa“

FOTODOKUMENTACE

příloha č. 2 ke změnovému listu č. 1

2.1. Výměna podhledu v 1. PP



2.2. Doplnění tělesa ÚT

Foto není, těleso teprve bude provedeno.

2.3. Úpravy trasy elektro, kontrola TIČR



2.4. Sanace v 1. NP



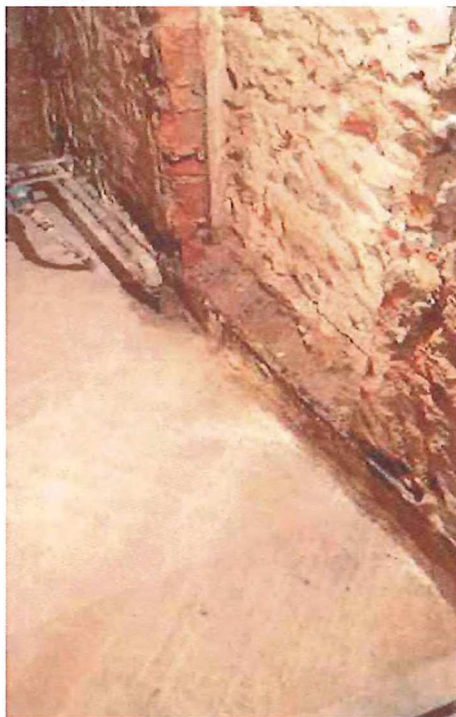
2.5. Výměna podlah v ložích



2.6 Kácení stromu



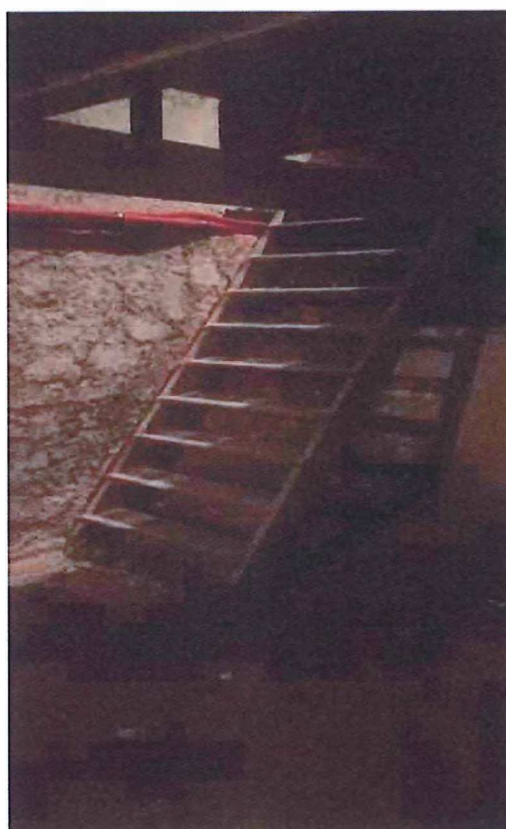
2.7. Výměna přívodu vody



2.8. Propojovací rozvaděč na půdě



2.9. Schodiště v 1. PP



2.10. Servisní otvor s dvířky do topného kanálu



2.11. Výměna akustických stěn ve 2.NP



2.12. Výměna elektroměrového rozvaděče



2.13. Odpočet neprováděné lávky na půdě

Bez fotodokumentace – nebude provedeno.

Zpracoval:

Petr Mynář (OISM)

18.03.2021



FICHNA – HUDECZEK a.s.

Opavská 535/17, 747 18 Pišti

www.fh.cz



Objednatel Město Krnov
Zhotovitel FICHNA – HUDECZEK a.s., Opavská 535/17, 747 18 Pišti
Stavba Společenské a kulturní centrum Krnov

REKAPITULACE VÍCEPRACÍ A MĚNĚPRACÍ

ZL č.	Název	CENA BEZ DPH	STAV
1	Výměna podhledu m.č.011	61 360,82 Kč	
2	Út - doplnění otopného tělesa m.č. 016	4 264,00 Kč	
3	Elektroinstalace - změna tras a doplnění rozvodu, TIČR	29 424,80 Kč	
4	Sanace vlhkosti	2 041 898,13 Kč	
5	Výměna podlah v ložích v 1.NP	10 504,75 Kč	
6	Kácení stromu	5 715,00 Kč	
7	Výměna přívodu vody	6 713,00 Kč	
8	Propojovací rozvaděče elektrů - puda	18 391,00 Kč	
9	Schodiště 1.PP	32 910,92 Kč	
10	Revizní otvor do kanálu	23 404,64 Kč	
11	Hlukové stěny 2.NP	64 284,20 Kč	
12	Výměna elektroměrového rozvaděče	28 883,00 Kč	
13	Odpčet nerealizované lávky na půdě	-5 847,20 Kč	
	Celkem bez DPH	2 321 907,06 Kč	
	DPH 21 %	487 600,48 Kč	
	Celkem s DPH	2 809 507,54 Kč	

Vypracoval: Ing. Jiří Stiborský

V Pišti dne 9.3.2021

za zhotovitele

za objednatele

KRYCÍ LIST SOUPISU PRACÍ

Stavba:

VCP a MNP ze stavby Společenské a kulturní centrum Krnov

Objekt:

ZL_01 - Změna pohledu v m.č. 0.11

KSO:

Misto:

CC-CZ:

Datum:

1. 12. 2020

Zadavatel:

Město Krnov

IČ:

DIČ:

Zhotovitel:

FICHNA - HUDECZEK a.s.

IČ:

DIČ:

27765857

CZ27765857

Projektant:

Ateliér Simona Group

IČ:

DIČ:

Zpracovatel:

Kolková

IČ:

DIČ:

Poznámka:

Cena bez DPH			61 360,82
	Základ daně	Sazba daně	Výše daně
DPH základní	61 360,82	21,00%	12 885,77
DPH snížená	0,00	15,00%	0,00
Cena s DPH			74 246,59
v CZK			

REKAPITULACE ČLENĚNÍ SOUPISU PRACÍ

Stavba:

VCP a MNP ze stavby Společenské a kulturní centrum Krnov

Objekt:

ZL_01 - Změna pohledu v m.č. 0.11

Místo:

Datum:

1. 12. 2020

Zadavatel:

Město Krnov

Projektant:

Ateliér Simona
Group

Zhotovitel:

FICHNA - HUDECZEK a.s.

Zpracovatel:

Kolková

Kód dílu - Popis

Cena celkem [CZK]

Náklady stavby celkem

61 360,82

HSV - Práce a dodávky HSV

-4 101,53

6 - Úpravy povrchů, podlahy a osazování výplní

-7 293,00

9 - Ostatní konstrukce a práce, bourání

-563,55

997 - Přesun sutě

3 944,02

998 - Přesun hmot

-189,00

PSV - Práce a dodávky PSV

65 462,35

763 - Konstrukce suché výstavby

60 763,76

766 - Konstrukce truhlářské

10 727,34

784 - Dokončovací práce - malby a tapety

-6 028,75

SOUPIS PRACÍ

Stavba:

VCP a MNP ze stavby Společenské a kulturní centrum Krnov

Objekt:

ZL_01 - Změna pohledu v m.č. 0.11

Místo:

Datum: 1. 12. 2020

Zadavatel:

Město Krnov

Projektant:

Ateliér Simona Group

Zhotovitel:

FICHNA - HUDECZEK a.s.

Zpracovatel:

Kolková

PČ	Typ	Kód	Popis	MJ	Množství	J. cena [CZK]	Cena celkem [CZK]
----	-----	-----	-------	----	----------	---------------	-------------------

Náklady soupisu celkem

61 360,82

D	HSV		Práce a dodávky HSV				-4 101,53
D	6		Úpravy povrchu, podlahy a osazování výplní				-7 293,00
1	K	611325421	Oprava vápenocementové omítky vnitřních ploch štukové dvouvrstvé, tloušťky do 20 mm a tloušťky štuky do 3 mm stropu, v rozsahu opravované plochy do 10%	m2	-66,300		30
D	9		Ostatní konstrukce a práce, bourání				35
2	K	978011121	Otlučení vápenných nebo vápenocementových omítek vnitřních ploch stropu, v rozsahu přes 5 do 10 %	m2	-66,300		35
D	997		Přesun sutě				12
3	K	997013116	Vnitrostaveništní doprava sutí a vybouraných hmot vodorovně do 50 m svisle s použitím mechanizace pro budovy a haly výšky přes 18 do 21 m	t	1,879		20
4	K	997013501	Odvoz sutí a vybouraných hmot na skládku nebo meziskládku se složením, na vzdálenost do 1 km	t	1,879		23
5	K	997013509	Odvoz sutí a vybouraných hmot na skládku nebo meziskládku se složením, na vzdálenost Příplatek k ceně za každý další i započatý 1 km přes 1 km	t	37,580		19
6	K	997013631	Poplatek za uložení stavebního odpadu na skládce (skládkovné) směsného stavebního a demoličního zatříděného do Katalogu odpadu pod kódem 17 09 04	t	1,879		10
D	998		Přesun hmot				10
7	K	998011003	Přesun hmot pro puogy občanské vystavby, byarění, výrobu a služby s nosnou svislou konstrukcí zděnou z cihel, tvárnice nebo kamene vodorovná dopravní vzdálenost do 100 m pro budovy výšky přes 12 do 24 m	t	-0,378		10
D	PSV		Práce a dodávky PSV				65 462,35
D	763		Konstrukce suché výstavby				60 763,76
8	K	763431001	Montáž pohledu minerálního včetně zavěšeného roštu viditelného s panely vyjímatelnými, velikosti panelu do 0,36 m2	m2	66,300		10
9	M	59030582	<i>pohled kazetový bez děrování, viditelná hrana tl 10mm 600x600mm</i>	m2	69,615		6
10	K	998763303	Přesun hmot pro konstrukce montované z desek sádrokartonových, sádrovláknitých, cementovláknitých nebo cementových stanovených z hmotnosti přesunovaného materiálu vodorovná dopravní vzdálenost do 50 m v objektech výšky přes 12 do 24 m	t	0,634		10
D	766		Konstrukce truhlářské				14
11	K	766421811	Demontáž obložení pohledu panely, plochy do 1,5 m2	m2	66,300		10
12	K	766421822	Demontáž obložení pohledu podkladových roštu	m2	66,300		14
D	784		Dokončovací práce - malby a tapety				15
13	K	784121001	Oškrabání malby v místnostech výšky do 3,80 m	m2	-66,250		15
14	K	784181121	Penetrace podkladu jednonásobná hloubková v místnostech výšky do 3,80 m	m2	-66,250		10

obchodní tajemství

obchodní tajemství

obchodní tajemství

obchodní tajemství

PČ	Typ	Kód	Popis	MJ	Množství	J.cena [CZK]	Cena celkem [CZK]
15	K	784211101	Malby z maliřských směsí otěruvzdorných za mokra dvojnásobné, bílé za mokra otěruvzdorné výborně v místnostech výšky do 3,80 m	m2	-66,250	obchodní tajemství	0

KRYCÍ LIST SOUPISU PRACÍ

Stavba:

VCP a MNP ze stavby Společenské a kulturní centrum Krnov

Objekt:

ZL_02 - Doplnění tělesa UT do m.č. 0.16

KSO:

Místo:

CC-CZ:

Datum:

1. 12. 2020

Zadavatel:

Město Krnov

IČ:

DIČ:

Zhotovitel:

FICHNA - HUDECZEK a.s.

IČ:

DIČ:

27765857

CZ27765857

Projektant:

Ateliér Simona Group

IČ:

DIČ:

Zpracovatel:

Kolková

IČ:

DIČ:

Poznámka:

Cena bez DPH

4 264,00

	Základ daně	Sazba daně	Výše daně
DPH základní	4 264,00	21,00%	895,44
DPH snížená	0,00	15,00%	0,00

Cena s DPH

v CZK

5 159,44

REKAPITULACE ČLENĚNÍ SOUPISU PRACÍ

Stavba:

VCP a MNP ze stavby Společenské a kulturní centrum Krnov

Objekt:

ZL_02 - Doplnění tělesa UT do m.č. 0.16

Místo:

Datum:

1. 12. 2020

Zadavatel:

Město Krnov

Projektant:

Ateliér Simona
Group

Zhotovitel:

FICHNA - HUDECZEK a.s.

Zpracovatel:

Kolková

Kód dílu - Popis

Cena celkem [CZK]

Náklady stavby celkem

4 264,00

D1 - D.1.1.4 Vytápění

4 264,00

733 - Ústřední vytápění - rozvodné potrubí

732,00

D4 - POTRUBÍ

2 692,00

D7 - kovové stavební konstrukce

840,00

SOUPIS PRACÍ

Stavba:

VCP a MNP ze slavnby Společenské a kulturní centrum Krnov

Objekt:

ZL_02 - Doplnění tělesa UT do m.č. 0.16

Místo:

Datum:

1. 12. 2020

Zadavatel:

Město Krnov

Projektant:

Ateliér Simona
Group

Zhotovitel:

FICHNA - HUDECZEK a.s.

Zpracovatel:

Kolková

PČ	Typ	Kód	Popis	MJ	Množství	J.cena [CZK]	Cena celkem [CZK]	Cenová soustava
Náklady soupisu celkem							4 264,00	
D	D1		D.1.1.4 Vytápění				4 264,00	
D	733		Ústřední vytápění - rozvodné potrubí				732,00	
3	K	733191913	Opravy rozvodů potrubí z trubek ocelových závitových normálních i zesílených zaslepení skováním a zavařením DN 15	kus	2,000		0	CS ÚRS 2020 02
			<i>Poznámka k položce: Položka oceněna dle ceníku ÚRS 2020/2</i>					
4	K	733191923	Opravy rozvodu potrubí z trubek ocelových závitových normálních i zesílených navaření odbočky na stávající potrubí, odbočka DN 15	kus	2,000		0	CS ÚRS 2020 02
			<i>Poznámka k položce: Položka oceněna dle ceníku ÚRS 2020/2</i>					
D	D4		POTRUBÍ				0	
5	K	733122222	Potrubí z pozinkované oceli hladké spojované lisováním D 15/1,2	m	8,000		0	
			<i>Poznámka k položce: Položka převzata z SoD. část D.1.1.4 - ÚT</i>					
6	K	733113112	Příplatek k porubí z trubek ocelových za zholovení přípojky DN 10	kus	2,000		0	
			<i>Poznámka k položce: Položka převzata z SoD. část D.1.1.4 - ÚT</i>					
7	K	733190107	Zkouška těsnosti potrubí ocelové do DN 40	m	8,000		0	
			<i>Poznámka k položce: Položka převzata z SoD. část D.1.1.4 - ÚT</i>					
D	D7		kovové stavební konstrukce				0	
8	K	767995101	Montáž atypických zámečnických konstrukcí hmotnosti do 5 kg	kg	2,000		0	
			<i>Poznámka k položce: Položka převzata z SoD. část D.1.1.4 - ÚT</i>					
9	K	7679911	PROFILOVÝ MATERIÁL	KG	2,000		0	
			<i>Poznámka k položce: Položka převzata z SoD. část D.1.1.4 - ÚT</i>					

obchodní tajemství

obchodní tajemství

obchodní tajemství

KRYCÍ LIST SOUPISU PRACÍ

Stavba:

VCP a MNP ze slavnosti Společenské a kulturní centrum Krnov

Objekt:

ZL_03 - Změna trasy elektroinstalace a doplnění elektrorozvodů

KSO:

Místo:

CC-CZ:

Datum:

1. 12. 2020

Zadavatel:

Město Krnov

IČ:

DIČ:

Zhotovitel:

FICHNA - HUDECZEK a.s.

IČ:

27765857

DIČ:

CZ27765857

Projektant:

Ateliér Simona Group

IČ:

DIČ:

Zpracovatel:

Kolková

IČ:

DIČ:

Poznámka:

Cena bez DPH

29 424,80

	Základ daně	Sazba daně	Výše daně
DPH základní	29 424,80	21,00%	6 179,21
DPH snížená	0,00	15,00%	0,00

Cena s DPH

v CZK

35 604,01

REKAPITULACE ČLENĚNÍ SOUPISU PRACÍ

Stavba:

VCP a MNP ze stavby Společenské a kulturní centrum Krnov

Objekt:

ZL_03 - Změna trasy elektroinstalace a doplnění elektrorozvodů

Místo:

Datum:

1. 12. 2020

Zadavatel:

Město Krnov

Projektant:

Ateliér Simona
Group

Zhotovitel:

FICHNA - HUDECZEK a.s.

Zpracovatel:

Kolková

Kód dílu - Popis

Cena celkem [CZK]

Náklady stavby celkem	29 424,80
sazebník - MONTÁŽ ELEKTROINSTALACE	2 452,60
D1 - MATERIÁL ELEKTROINSTALACE	-8 427,80
D3 - REVIZE	35 400,00

SOUPIS PRACÍ

Stavba:

VCP a MNP ze stavby Společenské a kulturní centrum Krnov

Objekt:

ZL_03 - Změna trasy elektroinstalace a doplnění elektrorozvodů

Místo:

Datum: 1. 12. 2020

Zadavatel: Město Krnov

Projektant: Ateliér Simona Group

Zhotovitel: FICHNA - HUDECZEK a.s.

Zpracovatel: Kolková

PČ	Typ	Kód	Popis	MJ	Množství	J.cena [CZK]	Cena celkem [CZK]	Cenová soustava
Náklady soupisu celkem							29 424,80	
D		sazebník	MONTÁŽ ELEKTROINSTALACE				2 452,60	
1	K	210560260	Stoupační žebřík vč. přichytek	m	-20,000		00	
2	K	210800315	Kabel CYKY 3x1,5	m	95,000		00	
P			<i>Poznámka k položce: Položka převzata z SoD. část D.1.4.4 - elektroinstalace</i>					
3	K	210800410.1	Kabel CXKH-R 4x10 splňuje B2ca,s1,d0	m	-71,000		00	
P			<i>Poznámka k položce: Položka převzata z SoD. část D.1.4.4 - elektroinstalace</i>					
4	K	210R00	držák OBO BETTERMANN M30 FS vč. úchyl.	kus	121,000		60	
P			<i>Poznámka k položce: Položka vytvořena individuální kalkulací</i>					
D	D1		MATERIÁL ELEKTROINSTALACE				30	
5	K	747015	Stoupační žebřík vč. přichytek	m	-20,000		00	
6	K	747002	Kabel CYKY 3x1,5	m	95,000		00	
P			<i>Poznámka k položce: Položka převzata z SoD. část D.1.4.4 - Elektroinstalace</i>					
7	K	747008	Kabel CXKH-R 4x10 splňuje B2ca,s1,d0	m	-71,000		00	
P			<i>Poznámka k položce: Položka převzata z SoD. část D.1.4.4 - elektroinstalace</i>					
8	K	747R01	držák OBO BETTERMANN M30 FS vč. úchyl. mat.	kus	121,000		20	
P			<i>Poznámka k položce: Položka vytvořena individuální kalkulací</i>					
D	D3		REVIZE				35 100,00	
9	K	210119X00	Kontrola elektroinstalace orgánem TIČR	kpl.	1,000		00	
P			<i>Poznámka k položce: Položka oceněna individuální kalkulací</i>					

obchodní tajemství

obchodní tajemství

obchodní tajemství

KRYCÍ LIST SOUPISU PRACÍ

Stavba:

VCP a MNP ze stavby Společenské a kulturní centrum Krnov

Objekt:

ZL_04 - Stavební práce - sanace

KSO:

Místo:

CC-CZ:

Datum:

1. 12. 2020

Zadavatel:

Město Krnov

IČ:

DIČ:

Zhotovitel:

FICHNA - HUDECZEK a.s.

IČ:

DIČ:

27765857

CZ27765857

Projektant:

Ateliér Simona Group

IČ:

DIČ:

Zpracovatel:

IČ:

DIČ:

Poznámka:

Cena bez DPH

2 041 898,13

	Základ daně	Sazba daně	Výše daně
DPH základní	2 041 898,13	21,00%	428 798,61
DPH snížená	0,00	15,00%	0,00

Cena s DPH

v CZK

2 470 696,74

REKAPITULACE ČLENĚNÍ SOUPISU PRACÍ

Stavba:

VCP a MNP ze slavnby Společenské a kulturní centrum Krnov

Objekt:

ZL_04 - Stavební práce - sanace

Místo:

Datum:

1. 12. 2020

Zadavatel:

Město Krnov

Projektant:

Ateliér Simona
Group

Zhotovitel:

FICHNA - HUDECZEK a.s.

Zpracovatel:

Kód dílu - Popis

Cena celkem [CZK]

Náklady stavby celkem

2 041 898,13

HSV - Práce a dodávky HSV

1 204 942,58

3 - Svislé a kompletní konstrukce

282 252,00

4 - Vodorovné konstrukce

4 800,82

6 - Úpravy povrchů, podlahy a osazování výplní

408 741,73

9 - Ostatní konstrukce a práce, bourání

177 451,98

997 - Přesun sutě

280 747,55

998 - Přesun hmot

50 948,50

PSV - Práce a dodávky PSV

836 955,55

711 - Izolace proti vodě, vlhkosti a plynům

470 819,84

713 - Izolace tepelné

54 676,95

714 - Akustická a protiotřesová opatření

142 500,00

735 - Ústřední vytápění - otopná tělesa

4 568,65

766 - Konstrukce truhlářské

19 910,00

776 - Podlahy pohlákové

141 546,83

781 - Dokončovací práce - obklady

2 933,28

SOUPIS PRACÍ

Stavba:

VCP a MNP ze slavyby Společenské a kulturní centrum Krnov

Objekt:

ZL_04 - Stavební práce - sanace

Místo:

Datum:

1. 12. 2020

Zadavatel:

Město Krnov

Projektant:

Ateliér Simona Group

Zhotovitel:

FICHNA - HUDECZEK a.s.

Zpracovatel:

PČ	Typ	Kód	Popis	MJ	Množství	J.cena [CZK]	Cena celkem [CZK]	Cenová soustava
Náklady soupisu celkem							2 041 898,13	
D		HSV	Práce a dodávky HSV				1 204 942,58	
D		3	Svislé a kompletní konstrukce				282 252,00	
1	K	319202211	Dodatečná izolace zdiva injektáží beztlakovou infuzí silikonovou mikroemulzí, tloušťka zdiva do 150 mm	m	50,500			10 CS ÚRS 2021 01
	P		<i>Poznámka k položce: Položka převzata z ceníku ÚRS 2020/2</i>					
	VV		"vč. sanace + popis TZ"					
	VV		"dle požadavku a materiálu - viz celý popis D1"					
	VV		50,5		50,500			
	VV		Součet			50,500		
2	K	319202213	Dodatečná izolace zdiva injektáží beztlakovou infuzí silikonovou mikroemulzí, tloušťka zdiva přes 300 do 450 mm	m	117,400			10 CS ÚRS 2021 01
	P		<i>Poznámka k položce: Položka převzata z ceníku ÚRS 2020/2</i>					
	VV		"vč. sanace + popis TZ"					
	VV		"dle požadavku a materiálu - viz celý popis D1"					
	VV		117,4		117,400			
	VV		Součet			117,400		
3	K	342272225	Příčky z pórobetonových tvárnic hladkých na tenké maltové lože objemová hmotnost do 500 kg/m ³ , tloušťka příčky 100 mm	m ²	40,680			10 CS ÚRS 2021 01
	P		<i>Poznámka k položce: Položka převzata z SoD, část D 1.1, položka č.12</i>					
	VV		"vč. sanace + popis TZ"					
	VV		"parapet"					
	VV		14,0*1,0		14,000			
	VV		"dělicí stěny"					
	VV		9,2*2,9		26,680			
	VV		Součet			40,680		
4	K	342291121	Ukotvení příček plochými kotvami, do konstrukce cihelné	m	23,200			0 CS ÚRS 2021 01
	P		<i>Poznámka k položce: Položka převzata z SoD, část D 1.1, položka č.14</i>					
	VV		"vč. sanace + popis TZ"					
	VV		"dělicí stěny"					
	VV		8*2,9		23,200			
	VV		Součet			23,200		
5	K	342291131	Ukotvení příček plochými kotvami, do konstrukce betonové	m	35,200			0 CS ÚRS 2021 01
	P		<i>Poznámka k položce: Položka převzata z ceníku ÚRS 2020/2</i>					
	VV		"vč. sanace + popis TZ"					
	VV		"parapet"					
	VV		12*1,0		12,000			
	VV		"dělicí stěny"					
	VV		8*2,9		23,200			
	VV		Součet			35,200		
D		4	Vodorovné konstrukce				4 800,82	
6	K	417321414	Ztužující pásy a věnce z betonu železového (bez výztuže) tř. C 20/25	m ³	0,210			00 CS ÚRS 2021 01
	P		<i>Poznámka k položce: Položka převzata z ceníku ÚRS 2020/2</i>					
	VV		"vč. sanace + popis TZ"					
	VV		14,0*0,1*0,15		0,210			
7	K	417351115	Bednění bočnic ztužujících pásu a věncu včetně vzpěr zřízení	m ²	4,200			80 CS ÚRS 2021 01
	P		<i>Poznámka k položce: Položka převzata z ceníku ÚRS 2020/2</i>					
	VV		"vč. sanace + popis TZ"					
	VV		14,0*2*0,15		4,200			
8	K	417351116	Bednění bočnic ztužujících pásu a věncu včetně vzpěr odstranění	m ²	4,200			72 CS ÚRS 2021 01
	P		<i>Poznámka k položce: Položka převzata z ceníku ÚRS 2020/2</i>					
9	K	417361821	Výztuž ztužujících pásů a věnců z betonářské oceli 10 505 (R) nebo BSI 500	t	0,055			50 CS ÚRS 2021 01
	P		<i>Poznámka k položce: Položka převzata z SoD, část D 1.1, položka č. 25</i>					

obchodní tajemství

obchodní tajemství

obchodní tajemství

obchodní tajemství

PČ	Typ	Kód	Popis	MJ	Množství	J.cena [CZK]	Cena celkem [CZK]	Cenová soustava
	VV		14*4*0,617*1,25*0,001		0,043			
	VV		14/0,2*0,6*0,222*1,25*0,001		0,012			
	VV		Součet		0,055			
D 6			Úpravy povrchu, podlahy a osazování výplni				408 741 73	
10	K	612142001	Potažení vnitřních ploch pleťivem v ploše nebo pruzích, na plněm podkladu sklovláknitým vtačením do lmelu stěn	m2	54,680			0 CS ÚRS 2021 01
	P		<i>Poznámka k položce: Položka převzata z SoD, část D 1.1. položka č. 25</i>					
	VV		"vč. sanace + popis TZ"					
	VV		"parapet"					
	VV		14,0*1,0*2		28,000			
	VV		"dělicí stěny"					
	VV		9,2*2,9		26,680			
	VV		Součet		54,680			
11	K	612311131	Potažení vnitřních ploch štukem tloušťky do 3 mm svislých konstrukcí stěn	m2	54,680			0 CS ÚRS 2021 01
	P		<i>Poznámka k položce: Položka převzata z SoD, část D 1.1. položka č. 26</i>					
	VV		"vč. sanace + popis TZ"					
	VV		"parapet"					
	VV		14,0*1,0*2		28,000			
	VV		"dělicí stěny"					
	VV		9,2*2,9		26,680			
	VV		Součet		54,680			
12	K	612821012	Sanační omítka vnitřních ploch stěn pro vlhké a zasolené zdivo, prováděná ve dvou vrstvách, tl. jádrové omítky do 30 mm ručně štuková	m2	160,200			0 CS ÚRS 2021 01
	P		<i>Poznámka k položce: Položka převzata z ceníku ÚRS 2020/2</i>					
	VV		"vč. sanace + popis TZ"					
	VV		"dle požadavku a materiálu - viz celý popis E1"					
	VV		"v800mm"					
	VV		117,0*0,8		93,600			
	VV		"v400mm"					
	VV		90,9*0,4		36,360			
	VV		"v1350mm"					
	VV		22,4*1,35		30,240			
	VV		Součet		160,200			
13	K	631311115	Mazanina z betonu prostého bez zvýšených nároků na prostředí tl. přes 50 do 80 mm tl. C 20/25	m3	36,540			0 CS ÚRS 2021 01
	P		<i>Poznámka k položce: Položka převzata z ceníku ÚRS 2020/2</i>					
	VV		"vč. sanace + popis TZ"					
	VV		522,0*0,07		36,540			
14	K	631319173	Příplatek k cenám mazanin za stržení povrchu spodní vrstvy mazaniny latí před vložením výztuže nebo pleťiva pro tl. obou vrstev mazaniny přes 80 do 120 mm	m3	36,540			6 CS ÚRS 2021 01
	P		<i>Poznámka k položce: Položka převzata z SoD, část D.1.1. položka č. 47</i>					
56	K	631319181	Příplatek k cenám mazanin za sklon přes 15° do 35° od vodorovné roviny mazanina tl. přes 50 do 80 mm	m3	36,540			4 CS ÚRS 2020 02
	P		<i>Poznámka k položce: Položka převzata z SoD, část D.1.1. položka č. 48</i>					
	VV		"vč. sanace + popis TZ"					
	VV		522,0*0,07		36,540			
15	K	631362021	Výztuž mazanin ze svařovaných sítí z drátu typu KARI	t	2,936			3 CS ÚRS 2021 01
	P		<i>Poznámka k položce: Položka převzata z ceníku ÚRS 2020/2</i>					
	VV		"vč. sanace + popis TZ"					
	VV		522,0*0,0045*1,25		2,936			
16	K	632481213	Separáční vrstva k oddělení podlahových vrstev z polyetylenové fólie	m2	522,000			0 CS ÚRS 2021 01
	P		<i>Poznámka k položce: Položka převzata z ceníku ÚRS 2020/2</i>					
	VV		"vč. sanace + popis TZ"					
	VV		"překrytí TI"					
	VV		522,0		522,000			
17	K	634661111	Výplň dilatačních spar mazanin silikonovým tmelem, šířka spáry do 5 mm	m	174,000			0 CS ÚRS 2021 01
	P		<i>Poznámka k položce: Položka převzata z ceníku ÚRS 2020/2</i>					
	VV		"vč. sanace + popis TZ"					
	VV		522,0/36,0*12		174,000			
18	K	634911113	Řezání dilatačních nebo smršťovacích spár v čerstvé betonové mazanině nebo potěru šířky do 5 mm, hloubky přes 20 do 50 mm	m	174,000			0 CS ÚRS 2021 01
	P		<i>Poznámka k položce: Položka převzata z ceníku ÚRS 2020/2</i>					
	VV		"vč. sanace + popis TZ"					
	VV		522,0/36,0*12		174,000			
D 9			Ostatní konstrukce a práce, bourání					8
19	K	953961214-K	Kotvy chemické s vyvrtáním otvoru do betonu, železobetonu nebo tvrdého kamene chemická patrona - kolvení viz popis	kus	48,000			0
	P		<i>Poznámka k položce: Položka převzata z ceníku ÚRS 2020/2</i>					

obchodní tajemství

obchodní tajemství

obchodní tajemství

obchodní tajemství

PČ	Typ	Kód	Popis	MJ	Množství	J.cena [CZK]	Cena celkem [CZK]	Genová soustava
20	K	962031132	Bourání příček z cihel, tvárnic nebo příčkových z cihel pálených, plyných nebo dutých na maltu vápennou nebo vápenocementovou, tl. do 100 mm	m2	26,680			6 CS ÚRS 2021 01
	P		<i>Poznámka k položce: Položka převzata z ceníku ÚRS 2020/2</i>					
	VV		"vč. sanace + popis TZ"					
	VV		"dělicí stěny"					
	VV		9,2*2,9		26 680			
	VV		Součet		26,680			
21	K	965043341	Bourání mazanin betonových s potěrem nebo teracem tl. do 100 mm, plochy přes 4 m2	m3	52,200			0 CS ÚRS 2021 01
	P		<i>Poznámka k položce: Položka převzata z ceníku ÚRS 2020/2</i>					
	VV		"vč. sanace + popis TZ"					
	VV		522,0*0,1		52,200			
22	K	977311112	Řezání slávejících betonových mazanin bez vyztužení hloubky přes 50 do 100 mm	m	16,000			0 CS ÚRS 2021 01
	P		<i>Poznámka k položce: Položka převzata z ceníku ÚRS 2020/2</i>					
	VV		"vč. sanace + popis TZ"					
	VV		16,0		16,000			
23	K	978013191	Odlučení vápenných nebo vápenocementových omítek vnitřních ploch stěn s výskrabáním spar, s očištěním zdiva, v rozsahu přes 50 do 100 %	m2	160,200			2 CS ÚRS 2021 01
	P		<i>Poznámka k položce: Položka převzata z ceníku ÚRS 2020/2</i>					
	VV		"vč. sanace + popis TZ"					
	VV		"v800mm"					
	VV		117,0*0,8		93,600			
	VV		"v400mm"					
	VV		90,9*0,4		36,360			
	VV		"v1350mm"					
	VV		22,4*1,35		30,240			
	VV		Součet		160,200			
24	K	978021191	Odlučení cementových vnitřních ploch stěn, v rozsahu do 100 %	m2	30,240			0 CS ÚRS 2021 01
	P		<i>Poznámka k položce: Položka převzata z ceníku ÚRS 2020/2</i>					
	VV		"vč. sanace + popis TZ"					
	VV		"pod ker. obkladem"					
	VV		30,24		30,240			
	D	997	Přesun sutě				280 747,55	
25	K	997013116	Vnitrostaveništní doprava sutí a vybouraných hmot vodorovně do 50 m svisle s použitím mechanizace pro budovy a haly výšky přes 18 do 21 m	t	133,753			0 CS ÚRS 2021 01
	P		<i>Poznámka k položce: Položka převzata z SoD, část D 1.1. položka č. 102</i>					
26	K	997013501	Odvoz sutí a vybouraných hmot na skládku nebo meziskládku se složením, na vzdálenost do 1 km	t	133,753			9 CS ÚRS 2021 01
	P		<i>Poznámka k položce: Položka převzata z SoD, část D 1.1. položka č. 103</i>					
27	K	997013509	Odvoz sutí a vybouraných hmot na skládku nebo meziskládku se složením, na vzdálenost Příplatek k ceně za každý další i započatý 1 km přes 1 km	t	2 675,060			6 CS ÚRS 2021 01
	P		<i>Poznámka k položce: Položka převzata z SoD, část D 1.1. položka č. 104</i>					
	VV		133,753*20 *Přepočtené koeficientem množství		2 675,060			
28	K	997013631	Poplatek za uložení stavebního odpadu na skládce (skládkovně) smíšeného stavebního a demoličního zaříděného do Katalogu odpadu pod kódem 17 09 04	t	133,753			0 CS ÚRS 2021 01
	P		<i>Poznámka k položce: Položka převzata z SoD, část D 1.1. položka č. 105</i>					
	D	998	Přesun hmot				50 948,50	
29	K	998011003	Přesun hmot pro budovy občanské výstavby, bydlení, výrobu a služby s nosnou svislou konstrukcí zděnou z cihel, tvárnic nebo kamene vodorovná dopravní vzdálenost do 100 m pro budovy výšky přes 12 do 24 m	t	101,897			CS ÚRS 2021 01
	P		<i>Poznámka k položce: Položka převzata z SoD, část D 1.1. položka č. 106</i>					
	D	PSV	Práce a dodávky PSV				836 955,55	
	D	711	Izolace proti vodě, vlhkosti a plynům				470 819,84	
30	K	711131811	Odstánění izolace proti zemní vlhkosti na ploše vodorovné V	m2	522,000			0 CS ÚRS 2021 01
	P		<i>Poznámka k položce: Položka převzata z ceníku ÚRS 2020/2</i>					
	VV		"vč. sanace + popis TZ"					
	VV		522,0		522,000			
31	K	711191001	Provedení nátěru adhezivního mustku na ploše vodorovné V	m2	522,000			0 CS ÚRS 2021 01
	P		<i>Poznámka k položce: Položka převzata z ceníku ÚRS 2020/2</i>					
	VV		"vč. sanace + popis TZ"					
	VV		522,0		522,000			
	VV		Součet		522,000			
32	M	RMM.31005-A2	KIESOL STANDARD 5kg	kg	52,200			4

obchodní tajemství

obchodní tajemství

obchodní tajemství

obchodní tajemství

obchodní tajemství

PČ	Typ	Kód	Popis	MJ	Množství	J.cena [CZK]	Cena celkem [CZK]	Cenová soustava
	P		<i>Poznámka k položce: Položka vytvořena individuální kalkulací</i>					
	VV		522*0,1 "Přepočtené koeficientem množství"		52 200			
33	K	711191011	Provedení náteru adhezivního muslku na ploše svislé S	m2	119,000			30 CS ÚRS 2021 01
	P		<i>Poznámka k položce: Položka převzata z ceníku URS 2020/2</i>					
	VV		"vč. sanace + popis TZ"					
	VV		238,0*0,5		119 000			
	VV		Součet		119,000			
34	M	RMM.31005-B1	KIESOL STANDARD 5kg	kg	11,900			18
	P		<i>Poznámka k položce: Položka vytvořena individuální kalkulací</i>					
	VV		119*0,1 "Přepočtené koeficientem množství"		11,900			
35	K	711191201	Provedení izolace proti zemní vlhkosti hydroizolační stěrkou na ploše vodorovné V dvouvrstvá na betonu	m2	522,000			30 CS ÚRS 2021 01
	P		<i>Poznámka k položce: Položka převzata z ceníku URS 2020/2</i>					
	VV		"vč. sanace + popis TZ"					
	VV		522,0		522,000			
	VV		Součet		522,000			
36	M	RMM.301411-A2	MB 2K 25kg	kg	1 305,000			0
	P		<i>Poznámka k položce: Položka vytvořena individuální kalkulací</i>					
	VV		522*2,5 "Přepočtené koeficientem množství"		1 305,000			
37	K	711192202	Provedení izolace proti zemní vlhkosti hydroizolační stěrkou na ploše svislé S dvouvrstvá na zdivu	m2	119,000			30 CS ÚRS 2021 01
	P		<i>Poznámka k položce: Položka převzata z ceníku URS 2020/2</i>					
	VV		"vč. sanace + popis TZ"					
	VV		238,0*0,5		119,000			
	VV		Součet		119,000			
38	M	RMM.43025-B1	WP SULFATEX / SULFATEXSCHLÄMME 25kg	kg	380,800			8
	P		<i>Poznámka k položce: Položka vytvořena individuální kalkulací</i>					
	VV		119*3,2 "Přepočtené koeficientem množství"		380,800			
51	K	612135R00	Vyrovnání nerovnosti podkladu vnitřních omezených ploch maltou, tloušťky do 10 mm cementovou stěn - pouze práce	m2	119,000			10
	P		<i>Poznámka k položce: Upravena položka URS - pouze cena za práci</i>					
	VV		"vč. sanace + popis TZ"					
	VV		"zaplnění spár"					
	VV		238,0*0,5		119,000			
	VV		Součet		119,000			
39	M	RMM.42625-B1	WP DS LEVELL / DICHTSPACHTEL 25kg	kg	714,000			0
	P		<i>Poznámka k položce: Položka vytvořena individuální kalkulací</i>					
	VV		119*6 "Přepočtené koeficientem množství"		714,000			
40	K	711999-C1	Vytvoření fabionu mezi vrstvy izolace - montáž	m	238,000			10
	P		<i>Poznámka k položce: Položka vytvořena individuální kalkulací</i>					
	VV		"vč. sanace + popis TZ"					
	VV		238,0		238,000			
	VV		Součet		238,000			
41	M	RMM.42625-C1	WP DS LEVELL / DICHTSPACHTEL 25kg	kg	476,000			0
	P		<i>Poznámka k položce: Položka vytvořena individuální kalkulací</i>					
	VV		238*2 "Přepočtené koeficientem množství"		476,000			
42	K	998711103	Přesun hmot pro izolace proti vodě, vlhkosti a plynům stanovený z hmotnosti přesunovaného materiálu vodorovná dopravní vzdálenost do 50 m v objektech výšky přes 12 do 60 m	t	4,568			4 CS ÚRS 2021 01
	P		<i>Poznámka k položce: Položka převzata z SoD, část D 1.1, položka 109</i>					
	D	713	Izolace tepelné					5
43	K	713121111	Montáž tepelné izolace podlah rohožemi, pásy, deskami, dilci, bloky (izolační materiál ve specifikaci) kladenými volně jednovrstvá	m2	522,000			0 CS ÚRS 2021 01
	P		<i>Poznámka k položce: Položka převzata z SoD, část D 1.1, položka č 115</i>					
	VV		"vč. sanace + popis TZ"					
	VV		522,0		522 000			
	VV		Součet		522,000			
44	M	28376415	deska z polystyrenu XPS, hrana polodrážková a hladký povrch 300kPa tl 30mm	m2	532,440			7 CS ÚRS 2021 01
	P		<i>Poznámka k položce: Položka převzata z ceníku URS 2020/2</i>					
	VV		522*1,02 "Přepočtené koeficientem množství"		532 440			
45	K	998713103	Přesun hmot pro izolace tepelné stanovený z hmotnosti přesunovaného materiálu vodorovná dopravní vzdálenost do 50 m v objektech výšky přes 12 m do 24 m	t	0,479			8 CS ÚRS 2021 01
	P		<i>Poznámka k položce: Položka převzata z SoD, část D 1.1, položka č 119</i>					
	D	714	Akustická a protitřesová opatření					3
46	K	714-5	Šetná demontáž spodní části akustického obkladu a následná zpělná montáž	m2	57,000			0
	P		<i>Poznámka k položce: Položka vytvořena individuální kalkulací</i>					

obchodní tajemství

obchodní tajemství

obchodní tajemství

obchodní tajemství

obchodní tajemství

PČ	Typ	Kód	Popis	MJ	Množství	J.cena [CZK]	Cena celkem [CZK]	Cenová soustava
VV			"Vč. sanace + popis TZ"					
VV			38,0*1,5		57,000			
D	735		Ústřední vytápění - otopná tělesa					5
60	K	735131810	Demontáž otopných těles hliníkových článkových	m2	4,680			5 CS ÚRS 2020 02
P			<i>Poznámka k položce: Položka převzata z ceníku ÚRS 2020/2</i>					
VV			6*1,3*0,6		4 680			
VV			Součet		4 680			
61	K	735131319	Montáž otopných těles článkových hliníkových o počtu článků 16 až 18	soubor	6,000			obchodní tajemství
P			<i>Poznámka k položce: Položka převzata z SoD, část D 1.1, položka č</i>					
VV			"zpětná montáž těles		6,000			
VV			6		6,000			
VV			Součet		6,000			
D	766		Konstrukce truhlářské					3
47	K	766111820	Demontáž dřevěných stěn plných	m2	20,000			0 CS ÚRS 2021 01
P			<i>Poznámka k položce: Položka převzata z SoD, část D 1.1, položka č 187</i>					
VV			"Vč. sanace + popis TZ"		20,000			
VV			20,0*1,0		20,000			
48	K	766411811	Demontáž obložení stěn panely, plochy do 1,5 m2	m2	40,000			0 CS ÚRS 2021 01
P			<i>Poznámka k položce: Položka převzata z SoD, část D 1.1, položka č 190</i>					
VV			"Vč. sanace + popis TZ"		40,000			
VV			40,0*1,0		40,000			
49	K	766411822	Demontáž obložení stěn podkladových roštu	m2	40,000			0 CS ÚRS 2021 01
P			<i>Poznámka k položce: Položka převzata z SoD, část D 1.1, položka č 192</i>					
58	K	766660252	Montáž dveřních křídel dřevěných nebo plastových kyvných do zazděné rámové zárubně povrchově upravených dvoukřídlových, šířky přes 1450 mm	kus	6,000			0 CS ÚRS 2020 02
P			<i>Poznámka k položce: Položka převzata z ceníku ÚRS 2020/2</i>					
VV			"zpětná montáž dveří kyvných		6,000			
VV			6		6,000			
57	K	766661846	Demontáž dveřních konstrukcí k opětovnému použití kování pružinového závěsu na kyvných dveřích	kus	36,000			0 CS ÚRS 2020 02
VV			"demontáž dveří kyvných 6 dveří á 6 závěsu		36,000			
VV			6*6		36,000			
59	K	766821R03	Demontáž, přesun a zpětná montáž nábytku v šatně	kpl	1,000			0
P			<i>Poznámka k položce: Položka vytvořena individuální kalkulací</i>					
D	776		Podlahy povlakové					3
52	K	776141121	Příprava podkladu vyrovnání samonivelační stěrkou podlah min.pevnosti 30 MPa, tloušťky do 3 mm	m2	-522,000			3
P			<i>Poznámka k položce: Položka převzata z SoD, část D 1.1, položka č 242</i>					
VV			"odpočet původní stěrky"		-522,000			
VV			-522		-522,000			
VV			Součet		-522,000			
54	K	776141R00	Příprava podkladu vyrovnání stěrkou podlah ve spádu min.pevnosti 30 MPa, tloušťky přes 3 do 5 mm - stěrka weberrep povrch SV	m2	522,000			3
P			<i>Poznámka k položce: Položka vytvořena individuální kalkulací</i>					
55	K	776144R01	Vyhrazení + přebroušení nové stěrky aplikované ve spádu	m	522,000			3
P			<i>Poznámka k položce: Položka vytvořena individuální kalkulací</i>					
53	K	998776103	Přesun hmot pro podlahy povlakové stanovený z hmotnosti přesunovaného materiálu vodorovná dopravní vzdálenost do 50 m v objektech výšky přes 12 do 24 m	t	3,915			3
P			<i>Poznámka k položce: Položka převzata z SoD, část D 1.1, položka č 262</i>					
D	781		Dokončovací práce - obklady					3
50	K	781471810	Demontáž obkladu z dlaždic keramických kladených do maly	m2	30,240			3 CS ÚRS 2021 01
P			<i>Poznámka k položce: Položka převzata z SoD, část D 1.1, položka č 263</i>					
VV			"Vč. sanace + popis TZ"		30,240			
VV			30,24		30 240			

KRYCÍ LIST SOUPISU PRACÍ

Stavba:

VCP a MNP ze stavby Společenské a kulturní centrum Krnov

Objekt:

ZL_05 - Výměna podlahy v lóžích

KSO:

Místo:

CC-CZ:

Datum:

1. 12. 2020

Zadavatel:

Město Krnov

IČ:

DIČ:

Zhotovitel:

FICHNA - HUDECZEK a.s.

IČ:

27765857

DIČ:

CZ27765857

Projektant:

Ateliér Simona Group

IČ:

DIČ:

Zpracovatel:

Kolková

IČ:

DIČ:

Poznámka:

Cena bez DPH

10 504,75

	Základ daně	Sazba daně	Výše daně
DPH základní	10 504,75	21,00%	2 206,00
DPH snížená	0,00	15,00%	0,00

Cena s DPH

v CZK

12 710,75

REKAPITULACE ČLENĚNÍ SOUPISU PRACÍ

Stavba: VCP a MNP ze stavby Společenské a kulturní centrum Krnov

Objekt: ZL_05 - Výměna podlahy v lóžích

Místo:
Zadavatel: Město Krnov
Zhotovitel: FICHNA - HUDECZEK a.s.

Datum: 1. 12. 2020
Projektant: Ateliér Simona Group
Zpracovatel: Kolková

Kód dílu - Popis	Cena celkem [CZK]
Náklady stavby celkem	10 504,75
HSV - Práce a dodávky HSV	1 500,79
997 - Přesun sutě	1 500,79
PSV - Práce a dodávky PSV	9 003,96
767 - Konstrukce zámečnické	9 003,96

SOUPIS PRACÍ

Stavba:

VCP a MNP ze stavby Společenské a kulturní centrum Krnov

Objekt:

ZL_05 - Výměna podlahy v lóžích

Místo:

Datum: 1. 12. 2020

Zadavatel: Město Krnov

Projektant: Ateliér Simona Group

Zhotovitel: FICHNA - HUDECZEK a.s.

Zpracovatel: Kolková

PČ	Typ	Kód	Popis	MJ	Množství	J.cena [CZK]	Cena celkem [CZK]	Cenová soustava
Náklady soupisu celkem							10 504,75	
D	HSV		Práce a dodávky HSV				1 500,79	
D	997		Přesun sutě				1 500,79	
1	K	997013116	Vnitrostaveništní doprava sutí a vybouraných hmot vodorovně do 50 m svisle s použitím mechanizace pro budovy a haly výšky přes 18 do 21 m	t	0,715		10	
	P		<i>Poznámka k položce: Položka převzata z SoD, část D 1.1 Stavební část</i>					
2	K	997013501	Odvoz sutí a vybouraných hmot na skládku nebo meziskládku se složením, na vzdálenost do 1 km	t	0,715		10	
	P		<i>Poznámka k položce: Položka převzata z SoD, část D 1.1 Stavební část</i>					
3	K	997013509	Odvoz sutí a vybouraných hmot na skládku nebo meziskládku se složením, na vzdálenost Příplatek k ceně za každý další i započalý 1 km přes 1 km	t	14,300		19	
	P		<i>Poznámka k položce: Položka převzata z SoD, část D 1.1 Stavební část</i>					
	VV		0,715*20 'Přepočtené koeficientem množství		14,300			
4	K	997013631	Poplatek za uložení stavebního odpadu na skládce (skládkovné) smíšeného stavebního a demoličního zatříděného do Katalogu odpadu pod kódem 17 09 04	t	0,715		10	
	P		<i>Poznámka k položce: Položka převzata z SoD, část D 1.1 Stavební část</i>					
D	PSV		Práce a dodávky PSV				6	
D	767		Konstrukce zámečnické				6	
12	K	767590830	Demontáž podlahových konstrukcí zdvojených podlah desek	m2	23,820		18	
	P		<i>Poznámka k položce: Položka převzata z SoD, část D 1.1 Stavební část</i>					
	VV		'DMTZ původních podlah lóží					
	VV		'lóže 1 NP vpravo i vlevo"					
	VV		23,82		23,820			
13	K	767590840	Demontáž podlahových konstrukcí zdvojených podlah nosného roštu	m2	23,820		18	
	P		<i>Poznámka k položce: Položka převzata z SoD, část D 1.1 Stavební část</i>					

obchodní tajemství

obchodní tajemství

obchodní tajemství

KRYCÍ LIST SOUPISU PRACÍ

Slavba:

VCP a MNP ze slavby Společenské a kulturní centrum Krnov

Objekt:

ZL_06 - Kácení stromu

KSO:

Místo:

CC-CZ:

Datum:

1. 12. 2020

Zadavatel:

Město Krnov

IČ:

DIČ:

Zhotovitel:

FICHNA - HUDECZEK a.s.

IČ:

27765857

DIČ:

CZ27765857

Projektant:

Ateliér Simona Group

IČ:

DIČ:

Zpracovatel:

Kolková

IČ:

DIČ:

Poznámka:

Cena bez DPH			5 715,00
	Základ daně	Sazba daně	Výše daně
DPH základní	5 715,00	21,00%	1 200,15
DPH snížená	0,00	15,00%	0,00
Cena s DPH			6 915,15
v CZK			

REKAPITULACE ČLENĚNÍ SOUPISU PRACÍ

Stavba: VCP a MNP ze stavby Společenské a kulturní centrum Krnov

Objekt: ZL_06 - Kácení stromu

Místo:

Datum: 1. 12. 2020

Zadavatel: Město Krnov

Projektant: Ateliér Simona Group

Zhotovitel: FICHNA - HUDECZEK a.s.

Zpracovatel: Kolková

Kód dílu - Popis

Cena celkem [CZK]

Náklady stavby celkem	5 715,00
HSV - Práce a dodávky HSV	5 715,00
1 - Zemní práce	4 515,00
997 - Přesun sutě	1 200,00

SOUPIS PRACÍ

Stavba:

VCP a MNP ze stavby Společenské a kulturní centrum Krnov

Objekt:

ZL_06 - Kácení stromu

Místo:

Datum: 1. 12. 2020

Zadavatel: Město Krnov

Projektant: Ateliér Simona Group

Zhotovitel: FICHNA - HUDECZEK a.s.

Zpracovatel: Kolková

PČ	Typ	Kód	Popis	MJ	Množství	J.cena [CZK]	Cena celkem [CZK]	Cenová soustava
Náklady soupisu celkem							5 715,00	
D		HSV	Práce a dodávky HSV				5 715,00	
D		1	Zemní práce				4 515,00	
1	K	112101X00	Odstranění stromu s odřezáním kmene a s odvětvěním jehličnatých bez odkornění, průměru kmene přes 300 do 500 mm rizikové, provedené stromolezeckou technikou	kus	1,000		0	
P			Poznámka k položce: Položka vlastní vytvořena na základě kalkulace od dodavatele					
2	K	162201406	Vodorovné přemístění větvi, kmenu nebo pařezu s naložením, složením a dopravou do 1000 m větvi stromu jehličnatých, průměru kmene přes 300 do 500 mm	kus	1,000		0	obchodní tajemství CS ÚRS 2020 02
P			Poznámka k položce: Položka převzata z ceníku ÚRS 2020/2					
3	K	162201416	Vodorovné přemístění větvi, kmenu nebo pařezu s naložením, složením a dopravou do 1000 m kmenů stromu jehličnatých, průměru přes 300 do 500 mm	kus	1,000		0	CS ÚRS 2020 02
P			Poznámka k položce: Položka převzata z ceníku ÚRS 2020/2					
4	K	162301942	Vodorovné přemístění větvi, kmenu nebo pařezu s naložením, složením a dopravou Příplatek k cenám za každých dalších i započatých 1000 m přes 1000 m větvi stromu jehličnatých, o průměru kmene přes 300 do 500 mm	kus	20,000		0	obchodní tajemství CS ÚRS 2020 02
P			Poznámka k položce: Položka převzata z ceníku ÚRS 2020/2					
		VV	1*20 *Přepočtené koeficientem množství		20,000			
5	K	162301962	Vodorovné přemístění větvi, kmenu nebo pařezu s naložením, složením a dopravou Příplatek k cenám za každých dalších i započatých 1000 m přes 1000 m kmenů stromů jehličnatých, průměru přes 300 do 500 mm	kus	20,000		0	CS ÚRS 2020 02
P			Poznámka k položce: Položka převzata z ceníku ÚRS 2020/2					
		VV	1*20 *Přepočtené koeficientem množství		20,000			obchodní tajemství
D		997	Přesun sutě				0	
6	K	997013811	Poplatek za uložení stavebního odpadu na skládce (skládkovné) dřevěného zatříděného do Katalogu odpadů pod kódem 17 02 01	t	0,750		0	CS ÚRS 2020 02
P			Poznámka k položce: Položka převzata z ceníku ÚRS 2020/2					

KRYCÍ LIST SOUPISU PRACÍ

Stavba:

VCP a MNP ze stavby Společenské a kulturní centrum Krnov

Objekt:

ZL_07 - Výměna potrubí přívodu vody

KSO:

Místo:

CC-CZ:

Datum:

1. 12. 2020

Zadavatel:

Město Krnov

IČ:

DIČ:

Zhotovitel:

FJCHNA - HUDECZEK a.s.

IČ:

27765857

DIČ:

CZ27765857

Projektant:

Ateliér Simona Group

IČ:

DIČ:

Zpracovatel:

Kolková

IČ:

DIČ:

Poznámka:

Cena bez DPH

6 713,00

	Základ daně	Sazba daně	Výše daně
DPH základní	6 713,00	21,00%	1 409,73
DPH snížená	0,00	15,00%	0,00

Cena s DPH

v CZK

8 122,73

REKAPITULACE ČLENĚNÍ SOUPISU PRACÍ

Stavba: VCP a MNP ze stavby Společenské a kulturní centrum Krnov

Objekt: ZL_07 - Výměna potrubí přívodu vody

Místo:
Zadavatel: Město Krnov
Zhotovitel: FICHNA - HUDECZEK a.s.

Datum: 1. 12. 2020
Projektant: Ateliér Simona Group
Zpracovatel: Kolková

Kód dílu - Popis

Cena celkem [CZK]

Náklady stavby celkem	6 713,00
1 - DEMONTÁŽE A BOURÁNÍ	1 926,75
16 - HSV PŘEMÍSTĚNÍ VÝKOPKU/SUTI	51,45
17 - HSV KONSTRUKCE ZE ZEMIN/ULOŽENÍ SUTI	58,80
722 - PSV VODOVOD	4 096,00
713 - PSV TEPELNÉ IZOLACE	580,00

SOUPIS PRACÍ

Stavba:

VCP a MNP ze stavby Společenské a kulturní centrum Krnov

Objekt:

ZL_07 - Výměna potrubí přivodu vody

Místo:

Datum:

1. 12. 2020

Zadavatel:

Město Krnov

Projektant:

Ateliér Simona
Group

Zhotovitel:

FICHNA - HUDECZEK a.s.

Zpracovatel:

Kolková

PČ	Typ	Kód	Popis	MJ	Množství	J.cena [CZK]	Cena celkem [CZK]	Genová soustava
Náklady soupisu celkem							6 713,00	
D		1	DEMONTÁŽE A BOURÁNÍ				1 926,75	
1	K	1-03	DEMONTÁŽ OCELOVÝCH TRUBEK DO DN 32 VČETNĚ ZAVĚŠENÍ	METR	10,000	84,00	840,00	
2	K	1-15	VYBOURÁNÍ RÝH 70x50 MM	METR	10,000			
3	K	1-18	SVISLE PŘEMÍSTĚNÍ SUTI A HMOT DO VÝŠKY 3,5 M	TUNA	0,070			
D		16	HSV PŘEMÍSTĚNÍ VÝKOPKU/SUTI					
4	K	16-01	NAKLÁDÁNÍ SUTI	TUNA	0,070			obchodní tajemství
5	K	16-02	VODOROVNĚ PŘEMÍSTĚNÍ SUTI	TUNA	0,070			
D		17	HSV KONSTRUKCE ZE ZEMIN/ULOŽENÍ SUTI					
6	K	17-01	ULOŽENÍ SUTI Z REKONSTRUKCÍ NA SKLÁDKU	TUNA	0,070			
7	K	17-02	POPLATEK ZA ULOŽENÍ SUTI Z REKONSTRUKCÍ NA SKLÁDKU	TUNA	0,070			
D		722	PSV VODOVOD					
8	K	722-02	MONTÁŽ POTRUBÍ Z PLASTICKÝCH HMOT DO D 25	METR	10,000			obchodní tajemství
9	K	722-04	POTRUBÍ PP-RCT S ČEDIČOVOU VRSTVOU VČETNĚ TVAROVEK D 20/2,8	METR	10,000			
10	K	722-09	MONTÁŽ VODOVODNÍCH ARMATUR SE Z ZAVITÝ 3/4"	KUS	1,000			
11	K	722-15	KOHOUT KULOVÝ R250DS 3/4"	KUS	1,000			
12	K	722-17	TLAKOVÁ ZKOUŠKA VODOVODNÍHO POTRUBÍ 50	METR	10,000			
D		713	PSV TEPELNÉ IZOLACE					
13	K	713-01	MONTÁŽ IZOLACE Z CERENÝCH HMOT DO D 25	METR	10,000			obchodní tajemství
14	K	713-07	IZOLACE TRUBEK DN/T 22/9 Z PĚNĚNÉHO PE	METR	10,000			

KRYCÍ LIST SOUPISU PRACÍ

Stavba:

VCP a MNP ze stavby Společenské a kulturní centrum Krnov

Objekt:

ZL_08 - Spojovací rozvaděče půda

KSO:

Místo:

Zadavatel:

Město Krnov

Zhotovitel:

FICHNA - HUDECZEK a.s.

Projektant:

Ateliér Simona Group

Zpracovatel:

Kolková

Poznámka:

CC-CZ:

Datum:

1. 12. 2020

IČ:

DIČ:

IČ:

DIČ:

IČ:

DIČ:

IČ:

DIČ:

27765857

CZ27765857

Cena bez DPH

18 391,00

	Základ daně	Sazba daně	Výše daně
DPH základní	18 391,00	21,00%	3 862,11
DPH snížená	0,00	15,00%	0,00

Cena s DPH

v CZK

22 253,11

REKAPITULACE ČLENĚNÍ SOUPISU PRACÍ

Stavba: VCP a MNP ze stavby Společenské a kulturní centrum Krnov

Objekt: **ZL_08 - Spojovací rozvaděče půda**

Místo:
Zadavatel: Město Krnov
Zhotovitel: FICHNA - HUDECZEK a.s.

Datum: 1. 12. 2020
Projektant: Ateliér Simona Group
Zpracovatel: Kolková

Kód dílu - Popis Cena celkem [CZK]

Náklady stavby celkem	18 391,00
D1 - MATERIÁL ELEKTROINSTALACE	5 602,00
D2 - MONTÁŽ+MATERIÁL ROZVODNICE	10 316,00
sazebník - MONTÁŽ ELEKTROINSTALACE	2 473,00

SOUPIS PRACÍ

Stavba:

VCP a MNP ze stavby Společenské a kulturní centrum Krnov

Objekt:

ZL_08 - Spojovací rozvaděče půda

Místo:

Datum: 1. 12. 2020

Zadavatel:

Město Krnov

Projektant:

Ateliér Simona Group

Zhotovitel:

FICHNA - HUDECZEK a.s.

Zpracovatel:

Kolková

PČ	Typ	Kód	Popis	MJ	Množství	J.cena [CZK]	Cena celkem [CZK]
----	-----	-----	-------	----	----------	--------------	-------------------

Náklady soupisu celkem

18 391,00

D		D1	MATERIÁL ELEKTROINSTALACE				5 600,00	
8	K	747004	Kabel CYKY 5Jx2,5	m	50,000		00	
1	K	747R01	Kabel CYKY 3x4	m	90,000		00	
P		<i>Poznámka k položce: Položka vytvořena individuální kalkulací</i>						
D		D2	MONTÁŽ+MATERIÁL ROZVODNICE				10	
2	K	210119R02	Rozvodnice včetně svorek	kpl.	1,000		00	
P		<i>Poznámka k položce: Položka vytvořena individuální kalkulací</i>						
D		sazebník	MONTÁŽ ELEKTROINSTALACE				10	
3	K	210560R03	Dodávka a montáž kabelový žlab drátěný 500x100 vč. konzol	m	10,000		00	
7	K	210800525	Kabel CYKY 5Jx2,5	m	50,000		00	
4	K	210800R04	Kabel CYKY 3x4	m	90,000		00	
P		<i>Poznámka k položce: Cena vytvořena individuální kalkulací</i>						
5	K	Pol83	Montážní práce	hod	24,000		00	
P		<i>Poznámka k položce: Položka převzata z SoD, část D.1.4.4 - Elektroinstalace</i>						
6	K	Pol84	Snížení lávky v podkrovní viz.stavební část + přeložení funkčních kabelu-bude rozhodnuto v rámci AD	hod	-35,000		00	
P		<i>Poznámka k položce: Položka převzata z SoD, část D.1.4.4 - Elektroinstalace</i>						

obchodní tajemství

obchodní tajemství

obchodní tajemství

Sem zadejte text

REKAPITULACE STAVBY

Kód: S-20010_VCP_MNP
Stavba: VCP a MNP ze stavby Společenské a kulturní centrum Krnov

KSO:		CC-CZ:	
Místo:		Datum:	1. 12. 2020
Zadavatel:		IČ:	
Město Krnov		DIČ:	
Zhotovitel:		IČ:	27765857
FICHNA - HUDECZEK a.s.		DIČ:	CZ27765857
Projektant:		IČ:	
Ateliér Simona Group		DIČ:	
Zpracovatel:		IČ:	
Kolková		DIČ:	

Poznámka:
Soupis prací je sestaven s využitím Cenové soustavy URS. Položky, které pochází z této cenové soustavy, jsou ve sloupci 'Cenová soustava' označeny popisem 'CS URS' a úrovní příslušného kalendářního pololetí. Veškeré další informace vymezující popis a podmínky použití těchto položek z Cenové soustavy, které nejsou uvedeny přímo v soupisu prací, jsou neomezeně dále k dispozici na www.cs-urs.cz, sekce Cenové a technické podmínky.

Cena bez DPH			32 910,92
	Sazba daně	Základ daně	Výše daně
DPH základní	21,00%	32 910,92	6 911,29
snižena	15,00%	0,00	0,00
Cena s DPH	v	CZK	39 822,21

REKAPITULACE OBJEKTŮ STAVBY A SOUPISŮ PRACÍ

Kód: S-20010_VCP_MNP

Stavba: VCP a MNP ze stavby Společenské a kulturní centrum Krnov

Místo: Datum: 1. 12. 2020

Zadavatel: Město Krnov Projektant: Ateliér Simona Group

Zhotovitel: FICHNA - HUDECZEK a.s. Zpracovatel: Kolková

Kód	Popis	Cena bez DPH [CZK]	Cena s DPH [CZK]	Typ
Náklady stavby celkem		32 910,92	39 822,21	
ZL_09	Spojovací schodiště 0.08	32 910,92	39 822,21	STA

KRYCÍ LIST SOUPISU PRACÍ

Stavba:

VCP a MNP ze slavnosti Společenské a kulturní centrum Krnov

Objekt:

ZL_10 - Revizní otvory do kanálu

KSO:

Místo:

CC-CZ:

Datum:

1. 12. 2020

Zadavatel:

Město Krnov

IČ:

DIČ:

Zhotovitel:

FICHNA - HUDECZEK a.s.

IČ:

27765857

DIČ:

CZ27765857

Projektant:

Ateliér Simona Group

IČ:

DIČ:

Zpracovatel:

Kolková

IČ:

DIČ:

Poznámka:

Cena bez DPH		23 404,64	
	Základ daně	Sazba daně	Výše daně
DPH základní	23 404,64	21,00%	4 914,97
snížená	0,00	15,00%	0,00
Cena s DPH	v CZK	28 319,61	

REKAPITULACE ČLENĚNÍ SOUPISU PRACÍ

Stavba:

VCP a MNP ze stavby Společenské a kulturní centrum Krnov

Objekt:

ZL_10 - Revizní otvory do kanálu

Místo:

Datum:

1. 12. 2020

Zadavatel:

Město Krnov

Projektant:

Ateliér Simona
Group

Zhotovitel:

FICHNA - HUDECZEK a.s.

Zpracovatel:

Kolková

Kód dílu - Popis

Cena celkem [CZK]

Náklady stavby celkem	23 404,64
HSV - Práce a dodávky HSV	13 744,64
3 - Svislé a kompletní konstrukce	3 146,11
6 - Úpravy povrchů, podlahy a osazování výplní	5 960,00
9 - Ostatní konstrukce a práce, bourání	1 854,16
997 - Přesun sutě	2 382,37
998 - Přesun hmot	402,00
PSV - Práce a dodávky PSV	9 660,00
763 - Konstrukce suché výstavby	9 660,00

SOUPIS PRACÍ

Stavba:

VCP a MNP ze stavby Společenské a kulturní centrum Krnov

Objekt:

ZL_10 - Revizní otvory do kanálu

Místo:

Datum:

1. 12. 2020

Zadavatel:

Město Krnov

Projektant:

Ateliér Simona Group

Zhotovitel:

FICHNA - HUDECZEK a.s.

Zpracovatel:

Kolková

PČ	Typ	Kód	Popis	MJ	Množství	J.cena [CZK]	Cena celkem [CZK]	Genová soustava
Náklady soupisu celkem							23 404,64	
D	HSV		Práce a dodávky HSV				13 744,64	
D	3		Svislé a kompletní konstrukce				3 146,11	
1	K	317944321	Válcované nosníky dodatečně osazované do připravených otvorů bez zazdění hlav do č. 12	t	0,073			3
	P		<i>Poznámka k položce: Položka převzata z SoD, část D 1.1. položka č. 8</i>					
	VV		"revizní otvor kanál - 2 ks"		0,073			
	VV		3*1,1*0,0111*2		0,073			
	VV		Součet		0,073			
2	K	346244381	Plentování ocelových válcovaných nosníku jednostranně cihlami na maltu, výška stojiny do 200 mm	m2	0,528			8 CS ÚRS 2020 02
	P		<i>Poznámka k položce: Položka převzata z ceníku ÚRS 2020/2</i>					
	VV		"revizní otvor kanál 2 ks					
	VV		1,1*2*0,12		0,528			
	VV		Součet		0,528			
D	6		Úpravy povrchu, podlahy a osazování výplní					
3	K	612325225	Vápenocementová omítka jednotlivých malých ploch štuková na stěnách, plochy jednotlivě přes 1,0 do 4 m2	kus	4,000			
	P		<i>Poznámka k položce: Položka převzata z SoD, část D 1.1. položka č. 31</i>					
	VV		"Revizní otvor kanál 2 ks					
	VV		2*2		4,000			
D	9		Ostatní konstrukce a práce, bourání					
4	K	971033561	Vybourání otvoru ve zdivu základovém nebo nadzákladovém z cihel, tvárnic, příčekovek z cihel pálených na maltu vápennou nebo vápenocementovou plochy do 1 m2, tl. do 600 mm	m3	0,528			
	P		<i>Poznámka k položce: Položka převzata z SoD, část D 1.1. položka č. 78</i>					
	VV		"revizní otvor kanál - 2 ks					
	VV		0,6*0,8*0,55*2		0,528			
5	K	974031664	Vysekání rýh ve zdivu cihelném na maltu vápennou nebo vápenocementovou pro vlahování nosníku do zdi, před vybouráním otvoru do hl. 150 mm, při v. nosníku do 150 mm	m	4,400			CS ÚRS 2020 02
	P		<i>Poznámka k položce: Položka převzata z ceníku ÚRS 2020/2</i>					
	VV		"revizní otvor kanál 2 ks					
	VV		1,1*2*2		4,400			
	VV		Součet		4,400			
D	997		Přesun sutě					
6	K	997013116	Vnitrostaveništní doprava sutí a vybouraných hmot vodorovně do 50 m svisle s použitím mechanizace pro budovy a haly výšky přes 18 do 21 m	t	1,135			
	P		<i>Poznámka k položce: Položka převzata z SoD, část D.1.1. položka č. 102</i>					
7	K	997013501	Odvoz sutí a vybouraných hmot na skládku nebo meziskládku se složením, na vzdálenost do 1 km	t	1,135			
	P		<i>Poznámka k položce: Položka převzata z SoD, část D 1.1. položka č. 103</i>					
8	K	997013509	Odvoz sutí a vybouraných hmot na skládku nebo meziskládku se složením, na vzdálenost Příplatek k ceně za každý další i započatý 1 km přes 1 km	t	22,700			
	P		<i>Poznámka k položce: Položka převzata z SoD, část D.1.1. položka č. 104</i>					
	VV		1,135*20*Přepočtené koeficientem množství		22,700			
9	K	997013631	Poplatek za uložení stavebního odpadu na skládce (skládkovně) směsného stavebního a demolčního zařízení do Katalogu odpadu pod kódem 17 09 04	t	1,135			
	P		<i>Poznámka k položce: Položka převzata z SoD, část D 1.1. položka č. 105</i>					
D	998		Přesun hmot				402,00	

obchodní tajemství

obchodní tajemství

obchodní tajemství

obchodní tajemství

obchodní tajemství

PČ	Typ	Kod	Popis	MJ	Množství	J.cena [CZK]	Cena celkem [CZK]	Cenová soustava
10	K	998011003	Přesun hmot pro budovy občanské výstavby, bydlení, výrobu a služby s nosnou svislou konstrukcí zděnou z cihel, tvárníc nebo kamene vodorovná dopravní vzdálenost do 100 m pro budovy výšky přes 12 do 24 m	t	0,804		0	
			<i>Poznámka k položce:</i> <i>Položka převzata z SoD, část D.1.1, položka č. 106</i>					
D PSV			Práce a dodávky PSV					
D 763			Konstrukce suché výstavby					
11	K	763172R00	montáž revizních protipožárních dveří velikost 800 x 600 mm	kus	2,000		0	
			<i>Poznámka k položce:</i> <i>Položka vytvořena individuální kalkulací</i>					
			<i>Dvířka revizní protipožární EI 30 DP1 pro stěny 800x600mm</i>					
12	M	59030R00		kus	2,000			
			<i>Poznámka k položce:</i> <i>Položka vytvořena individuální kalkulací</i>					

obchodní tajemství

obchodní tajemství

KRYCÍ LIST SOUPISU PRACÍ

Stavba:

VCP a MNP ze slavnosti Společenské a kulturní centrum Krnov

Objekt:

ZL_11 - Výměna akustických obkladů hlediště

KSO:

Místo:

CC-CZ:

Datum:

1. 12. 2020

Zadavatel:

Město Krnov

IČ:

DIČ:

Zhotovitel:

FICHNA - HUDECZEK a.s.

IČ:

27765857

DIČ:

CZ27765857

Projektant:

Ateliér Simona Group

IČ:

DIČ:

Zpracovatel:

Kolková

IČ:

DIČ:

Poznámka:

Cena bez DPH

64 284,20

	Základ daně	Sazba daně	Výše daně
DPH základní	64 284,20	21,00%	13 499,68
DPH snížená	0,00	15,00%	0,00

Cena s DPH

v CZK

77 783,88

REKAPITULACE ČLENĚNÍ SOUPISU PRACÍ

Stavba: VCP a MNP ze stavby Společenské a kulturní centrum Krnov

Objekt: ZL_11 - Výměna akustických obkladů hlediště

Místo:
Zadavatel: Město Krnov
Zhotovitel: FICHNA - HUDECZEK a.s.

Datum: 1. 12. 2020
Projektant: Ateliér Simona Group
Zpracovatel: Kolková

Kód dílu - Popis Cena celkem [CZK]

Náklady stavby celkem	64 284,20
HSV - Práce a dodávky HSV	11 756,21
997 - Přesun sutě	11 756,21
PSV - Práce a dodávky PSV	52 527,99
713 - Izolace tepelné	34 353,68
714 - Akustická a protiořesová opatření	12 960,92
763 - Konstrukce suché výstavby	-26 743,78
765 - Krytina skládaná	43 557,17
R - Repase	-11 600,00

SOUPIS PRACÍ

Stavba:

VCP a MNP ze stavby Společenské a kulturní centrum Krnov

Objekt:

ZL_11 - Výměna akustických obkladů hlediště

Místo:

Datum:

1. 12. 2020

Zadavatel:

Město Krnov

Projektant:

Ateliér Simona Group

Zhotovitel:

FICHNA - HUDECZEK a.s.

Zpracovatel:

Kolková

PČ	Typ	Kód	Popis	MJ	Množství	J.cena [CZK]	Cena celkem [CZK]	Genová soustava
Náklady soupisu celkem							64 284,20	
D	HSV		Práce a dodávky HSV				11 756,21	
D	997		Přesun sutě				11 756,21	
1	K	997013116	Vnitrostaveništní doprava suti a vybouraných hmot vodorovně do 50 m svlése s použitím mechanizace pro budovy a haly výšky přes 18 do 21 m	t	3,929		0	
P	<i>Poznámka k položce: Položka převzata z SoD část D.1.1. položka č. 102</i>							
2	K	997013501	Odvoz suti a vybouraných hmot na skládku nebo meziskládku se složením, na vzdálenost do 1 km	t	3,929		8	obchodní tajemství
P	<i>Poznámka k položce: Položka převzata z SoD část D.1.1. položka č. 103</i>							
3	K	997013509	Odvoz suti a vybouraných hmot na skládku nebo meziskládku se složením, na vzdálenost Příplatek k ceně za každý další i započatý 1 km přes 1 km	t	78,580		9	
P	<i>Poznámka k položce: Položka převzata z SoD část D.1.1. položka č. 104</i>							
VV			3,929*20 *Přepočtené koeficientem množství		78,580			
4	K	997013631	Poplatek za uložení stavebního odpadu na skládce (skládkovné) směsného stavebního a demoličního zařazeného do Katalogu odpadu pod kódem 17 09 04	t	1,815		0	obchodní tajemství
P	<i>Poznámka k položce: Položka převzata z SoD část D.1.1. položka č. 105</i>							
VV			3,929*2,114		1,815			
5	K	997013821	Poplatek za uložení stavebního odpadu na skládce (skládkovné) ze stavebních materiálů obsahujících azbest zařazených do Katalogu odpadů pod kódem 17 06 05	t	2,114		4	CS ÚRS 2020 02
P	<i>Poznámka k položce: Položka převzata z ceníku ÚRS 2020/2</i>							
VV			2,114		2,114			obchodní tajemství
D	PSV		Práce a dodávky PSV				3	
D	713		Izolace tepelné				3	
6	K	713130811	Odstanění tepelné izolace stěn a příček z rohoží, pásu, dílců, desek, bloků volně kladených z vláknitých materiálů, tloušťka izolace do 100 mm	m2	106,237		5	CS ÚRS 2020 02
P	<i>Poznámka k položce: Položka převzata z ceníku ÚRS 2020/2</i>							
VV			"Vč.D.1.1.02+popis TZ"					
VV			"B10"					
VV			(4,27+0,636)*4,95*2		48 569			
VV			(0,69+1,49+0,69+2,955)*4,95*2		57 668			
VV			Součet		106,237			
7	K	713131151	Montáž tepelné izolace stěn rohožemi, pásy, deskami, dílci, bloky (izolační materiál ve specifikaci) vložení jednovrstvě	m2	111,187		14	CS ÚRS 2020 02
P	<i>Poznámka k položce: Položka převzata z ceníku ÚRS 2020/2</i>							
VV			"Vč.D.1.1.03"					
VV			"stěny boční"					
VV			(0,5+4,27+0,636)*4,95*2		53 519			
VV			(0,69+1,49+0,69+2,955)*4,95*2		57 668			
VV			Součet		111,187			
8	M	63148150	deska tepelné izolační minerální univerzální $\lambda=0,033-0,035$ tl 40mm, 40 kg/m3	m2	116,746		5	CS ÚRS 2020 02
P	<i>Poznámka k položce: Položka převzata z ceníku ÚRS 2020/2</i>							
VV			111,187*1,05 *Přepočtené koeficientem množství		116,746			
9	K	713131R00	Montáž tepelné izolace stěn - příplatek za kotvení v předstěně z důvodu velké výšky předstěny a velkého volného prostoru za předstěnou	m2	111,187		17	
P	<i>Poznámka k položce: Položka vytvořena individuální kalkulací</i>							
VV			"Vč D 1 1 09"					
VV			"stěny boční"					
VV			(0,5+4,27+0,636)*4,95*2		53 519			
VV			(0,69+1,49+0,69+2,955)*4,95*2		57 668			
VV			Součet		111 187			

PČ	Typ	Kód	Popis	MJ	Množství	J.cena [CZK]	Cena celkem [CZK]	Cenová soustava
10	K	998713103	Přesun hmot pro izolace lepele stanovený z hmotnosti přesunovaného materiálu vodorovná dopravní vzdálenost do 50 m v objektech výšky přes 12 m do 24 m	t	0,163		7	
P			Poznámka k položce: Položka převzata z SoD. část D 1.1. položka č. 119					
D 714			Akustická a protiořesová opatření					
11	K	714110802	Demontáž akustických obkladů z roštu podkladových	m	212,474		9	
P			Poznámka k položce: Položka převzata z ceníku ÚRS 2020/2					
VV			"Vč.D.1.1.01+02+popis TZ"					
VV			106,237*2					
			212,474					
12	K	714180801	Demontáž pohlivých a konstrukčních součástí vložek izolačních	m2	212,474		3	CS ÚRS 2020 02
P			Poznámka k položce: Položka převzata z ceníku ÚRS 2020/2					
VV			"Vč.D.1.1.02+popis TZ"					
VV			"B10" - odstranění textlie - 2 vrstvy					
VV			(4,27+0,636)*4,95*2					
VV			(0,69+1,49+0,69+2,955)*4,95*2					
VV			Součet					
			97,139					
			115,335					
			212,474					
D 763			Konstrukce suché výstavby					
13	K	763121413	Stěna přesazená ze sádrokartonových desek s nosnou konstrukcí z ocelových profilů CW, UW jednoduše opláštěná deskou standardní A tl. 12,5 mm bez izolace, EI 15, stěna tl. 87,5 mm, profil 75	m2	111,187		1	CS ÚRS 2020 02
P			Poznámka k položce: Položka převzata z ceníku ÚRS 2020/2					
VV			"Vč.D.1.1.09"					
VV			"stěny boční"					
VV			(0,5+4,27+0,636)*4,95*2					
VV			(0,69+1,49+0,69+2,955)*4,95*2					
VV			Součet					
			53,519					
			57,668					
			111,187					
15	K	763121714	Stěna přesazená ze sádrokartonových desek ostatní konstrukce a práce na přesazených stěnách ze sádrokartonových desek základní penetrační nátěr	m2	111,187		2	
P			Poznámka k položce: Položka převzata z SoD. část D 1.1. položka č. 150					
VV			111,187					
VV			Součet					
			111,187					
16	K	763121R00	Stěna přesazená - příplatek za odtatecne kolivem po výšce profilu hloubky do 0,6m z duvedu výšky	m2	111,187		2	
P			Poznámka k položce: Položka vytvořena individuální kalkulací					
VV			111,187					
VV			Součet					
			111,187					
17	K	763322-S2	Skladba rovné části stěny (BALKON V MALÝCH KOJÍCH A OBKLADY STĚN) : - CW + UW profil 50mm - Opláštění 1x sádrovláknitá deska tl.12,5mm s děrováním, akustická s přetmeliním spoju a arm.páska - Povrch.úprava: interiérová barva Skladba dle požadavku viz celý popis	m2	-111,187		3	
P			Poznámka k položce: Položka převzata z SoD. část D 1.1. položka č. 180					
VV			"Vč.D.1.1.09"					
VV			"stěny boční"					
VV			-(0,5+4,27+0,636)*4,95*2					
VV			-(0,69+1,49+0,69+2,955)*4,95*2					
VV			Součet					
			-53,519					
			-57,668					
			-111,187					
18	K	998763303	Přesun hmot pro konstrukce montované z desek sádrokartonových, sádrovláknitých, cementovláknitých nebo cementových stanovený z hmotnosti přesunovaného materiálu vodorovná dopravní vzdálenost do 50 m v objektech výšky přes 12 do 24 m	t	-2,425		5	
P			Poznámka k položce: Položka převzata z SoD. část D 1.1. položka č. 181					
D 765			Krytina skládaná					
19	K	765231851	Demontáž obkladu stěn skládanou azbestocementovou krytinou z pravoúhlých formátů nebo desek do suli	m2	106,237		7	CS ÚRS 2020 02
P			Poznámka k položce: Položka převzata z ceníku ÚRS 2020/2					
VV			"Vč.D.1.1.02+popis TZ"					
VV			"B10"					
VV			(4,27+0,636)*4,95*2					
VV			(0,69+1,49+0,69+2,955)*4,95*2					
VV			Součet					
			48,565					
			57,668					
			106,237					
D R			Reparse					
22	K	R4	Demontáž dřevěného akustického obkladu pro provedení VZT(ÚT) a jeho zpětná montáž + drobné úpravy - viz celý popis R4	m2	-58,000		0	
P			Poznámka k položce: Položka převzata z SoD. část D 1.1. položka č. 301					

obchodní tajemství

obchodní tajemství

obchodní tajemství

obchodní tajemství

obchodní tajemství

obchodní tajemství

obchodní tajemství

KRYCÍ LIST SOUPISU PRACÍ

Stavba:

VCP a MNP ze stavby Společenské a kulturní centrum Krnov

Objekt:

ZL_12 - Výměna elektroměrového rozvaděče

KSO:

Místo:

CC-CZ:

Datum:

1. 12. 2020

Zadavatel:

Město Krnov

IČ:

DIČ:

Zhotovitel:

FICHNA - HUDECZEK a.s.

IČ:

27765857

DIČ:

CZ27765857

Projektant:

Ateliér Simona Group

IČ:

DIČ:

Zpracovatel:

Kolková

IČ:

DIČ:

Poznámka:

Cena bez DPH			28 883,00
---------------------	--	--	------------------

	Základ daně	Sazba daně	Výše daně
DPH základní	28 883,00	21,00%	6 065,43
DPH snížená	0,00	15,00%	0,00

Cena s DPH	v CZK	34 948,43
-------------------	--------------	------------------

REKAPITULACE ČLENĚNÍ SOUPISU PRACÍ

Stavba: VCP a MNP ze stavby Společenské a kulturní centrum Krnov

Objekt: ZL_12 - Výměna elektroměrového rozvaděče

Místo:
Zadavatel: Město Krnov
Zhotovitel: FICHNA - HUDECZEK a.s.

Datum: 1. 12. 2020
Projektant: Ateliér Simona Group
Zpracovatel: Kolková

Kód dílu - Popis	Cena celkem [CZK]
Náklady stavby celkem	28 883,00
sazebník - MONTÁŽ ELEKTROINSTALACE	28 883,00

SOUPIS PRACÍ

Stavba:

VCP a MNP ze stavby Společenské a kulturní centrum Krnov

Objekt:

ZL_12 - Výměna elektroměrového rozvaděče

Místo:

Datum: 1. 12. 2020

Zadavatel: Město Krnov

Projektant: Ateliér Simona Group

Zhotovitel: FICHNA - HUDECZEK a.s.

Zpracovatel: Kolková

PČ	Typ	Kód	Popis	MJ	Množství	J.cena [CZK]	Cena celkem [CZK]	Cenová soustava
Náklady soupisu celkem							28 883,00	
D	sazebník		MONTÁŽ ELEKTROINSTALACE				28 883,00	
1	K	210000X00	Zapuštěný rám s dveřmi S3 2U-28 <i>Poznámka k položce: Položka oceněna individuální kalkulací</i>	ks	1,000		00	
2	K	210000X01	Konstrukce elektroměrová 2-28, 1-řadá, plastové panely <i>Poznámka k položce: Položka oceněna individuální kalkulací</i>	ks	1,000		00	obchodní tajemství
3	K	210000X02	Stříška SR-2,M 2000 RAL 9016 <i>Poznámka k položce: Položka oceněna individuální kalkulací</i>	ks	1,000		00	
4	K	210000X03	Jistič B20/3, 10kA <i>Poznámka k položce: Položka oceněna individuální kalkulací</i>	ks	1,000		00	
5	K	210000X04	Demontáž stávajícího rozvaděče <i>Poznámka k položce: Položka oceněna individuální kalkulací</i>	ks	1,000		00	obchodní tajemství
6	K	210000X05	Montáž nového rozvaděče <i>Poznámka k položce: Položka oceněna individuální kalkulací</i>	ks	1,000		00	
7	K	210000X06	Zapojení nového rozvaděče <i>Poznámka k položce: Položka oceněna individuální kalkulací</i>	ks	1,000		00	

KRYCÍ LIST SOUPISU PRACÍ

Stavba:

VCP a MNP ze stavby Společenské a kulturní centrum Krnov

Objekt:

ZL_13 - Odpočet lávky

KSO:

Místo:

CC-CZ:

Datum:

1. 12. 2020

Zadavatel:

Město Krnov

IČ:

DIČ:

Zhotovitel:

FICHNA - HUDECZEK a.s.

IČ:

27765857

DIČ:

CZ27765857

Projektant:

Ateliér Simona Group

IČ:

DIČ:

Zpracovatel:

Kolková

IČ:

DIČ:

Poznámka:

Cena bez DPH

-5 847,20

	Základ daně	Sazba daně	Výše daně
DPH základní	-5 847,20	21,00%	-1 227,91
DPH snížená	0,00	15,00%	0,00

Cena s DPH

v CZK

-7 075,11

REKAPITULACE ČLENĚNÍ SOUPISU PRACÍ

Stavba:

VCP a MNP ze stavby Společenské a kulturní centrum Krnov

Objekt:

ZL_13 - Odpočet lávky

Místo:

Datum:

1. 12. 2020

Zadavatel:

Město Krnov

Projektant:

Ateliér Simona
Group

Zhotovitel:

FICHNA - HUDECZEK a.s.

Zpracovatel:

Kolková

Kód dílu - Popis

Cena celkem [CZK]

Náklady stavby celkem

-5 847,20

PSV - Práce a dodávky PSV

-5 847,20

762 - Konstrukce tesařské

-5 847,20

SOUPIS PRACÍ

Stavba:

VCP a MNP ze stavby Společenské a kulturní centrum Krnov

Objekt:

ZL_13 - Odpočet lávky

Místo:

Datum:

1. 12. 2020

Zadavatel:

Město Krnov

Projektant:

Ateliér Simona
Group

Zhotovitel:

FICHNA - HUDECZEK a.s.

Zpracovatel:

Kolková

PČ	Typ	Kód	Popis	MJ	Množství	J.cena [CZK]	Cena celkem [CZK]	Cenová soustava
Náklady soupisu celkem							-5 847,20	
D	PSV		Práce a dodávky PSV				-5 847,20	
D	762		Konstrukce tesařské				-5 847,20	
1	K	762511246	Podlahové konstrukce podkladové z dřevoštěpkových desek OSB jednovrstvých šroubovaných na sraz, tloušťky desky 22 mm	m2	-6,828			1
	VV		"lávka pro VZT- viz popis TZ "					
	VV		-11,38*0,6			-6,828		
2	K	762526110	Položení podlah položení polštáři pod podlahy osově vzdálenosti do 650 mm	m2	-6,828			4
	VV		"lávka pro VZT- viz popis TZ "					
	VV		-11,38*0,6			-6,828		
	VV		Součet			-6,828		
3	M	60512130	hranof stavební řezivo průřezu do 224cm2 do dl 6m	m3	-0,441			3
	VV		-11,38*2*0,08*0,22			-0,401		
	VV		Součet			-0,401		
	VV		-0,401*1,1 "Přepočtené koeficientem množství			-0,441		
4	K	762595001	Spojovací prostředky podlah a podkladových konstrukcí hřebíky, vruly	m2	-6,828			
	VV		-6,828			-6,828		
	VV		Součet			-6,828		
5	K	998762103	Přesun hmot pro konstrukce tesařské stanovený z hmotnosti přesunovaného materiálu vodorovná dopravní vzdálenost do 50 m v objektech výšky přes 12 do 24 m	l	-0,339			5

obchodní tajemství

obchodní tajemství