

Restaurátorský záměr

Statické zajištění kleneb u vitráže VIT07

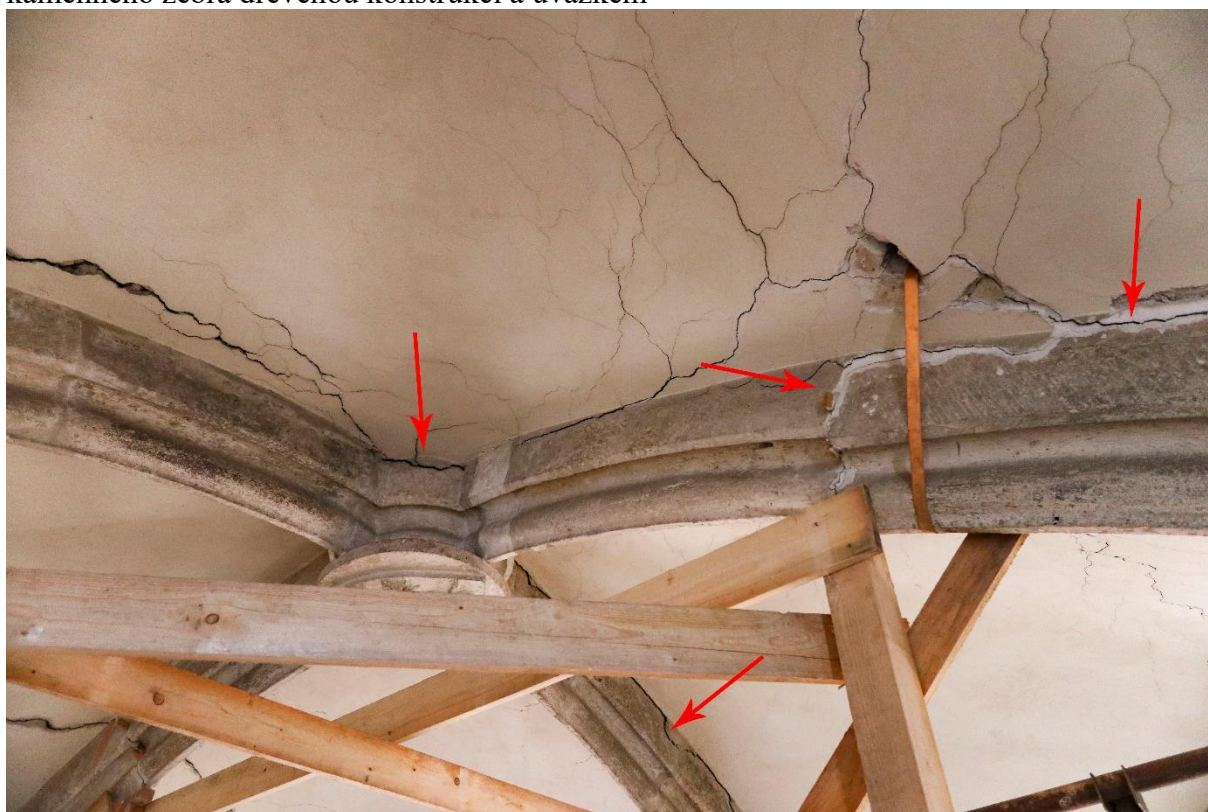
Kostel sv. Jakuba Staršího

Kutná Hora

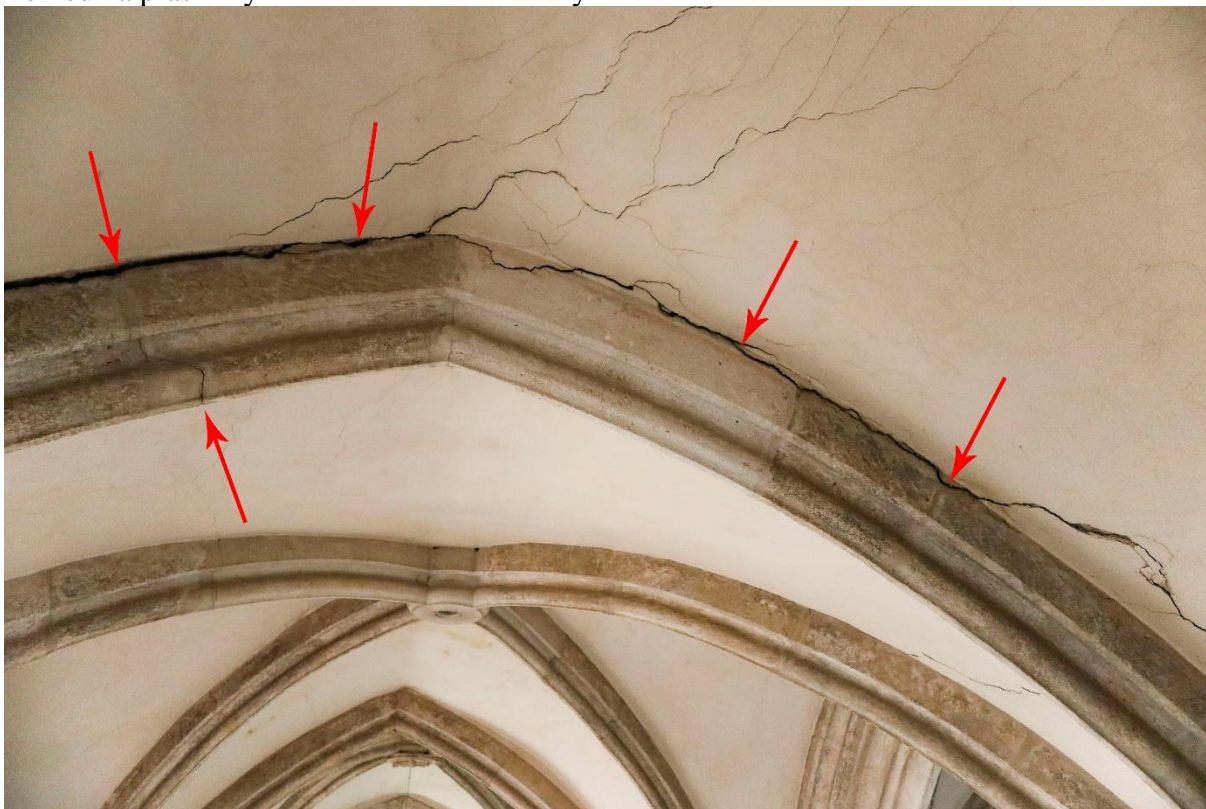
Původní stav

Klenba u vitráže VIT 07 vykazuje havarijní statické poruchy, které byly zřejmě způsobeny pohybem podloží. V průběhu let došlo k výrazným prasklinám klenby a poklesu několika kamenných žeber.

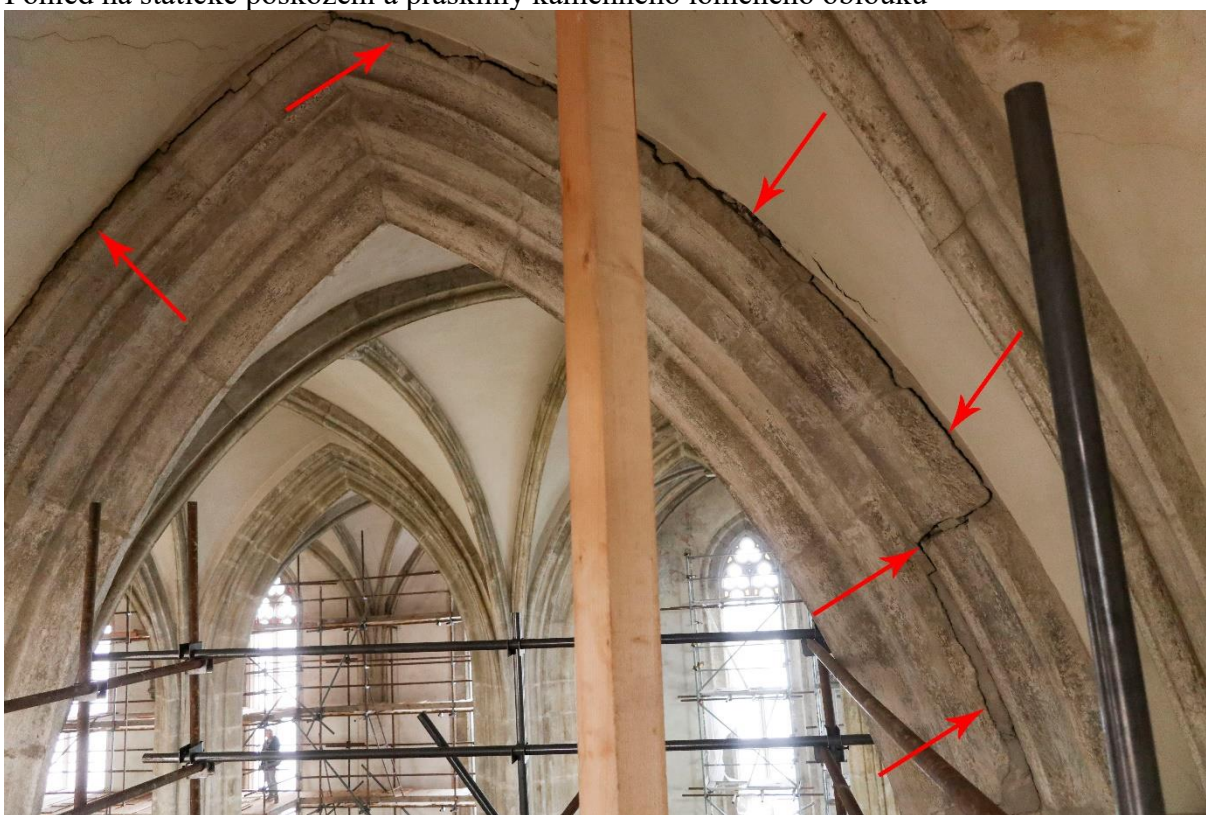
Pohled na havarijní stav klenby a kamenných žeber a dočasné podchycení pokleslého kamenného žebra dřevěnou konstrukcí a úvazkem



Pohled na praskliny mezi klenbou a kamenným žebrem



Pohled na statické poškození a praskliny kamenného lomeného oblouku



Pohled na prasklinu v klenbě a pokleslé kamenné žebro dočasně zajištěné dřevěnou konstrukcí



Navrhovaný postup prací:

Po statickém zajištění klenby za pomoci tesařské konstrukce bude následovat:

1. sejmutí cihelné klenby a uskladnění použitelných cihel
2. proříznutí spár a vyčištění ložných ploch pokleslých protilehlých žeber a svorníku
3. opatrné rozvolnění jednotlivých kamenných segmentů a jejich demontáž
4. zpětná montáž a vyklínování jednotlivých prvků do požadovaného tvaru a směru
5. vyplnění spár hydraulickou maltou NHL 3,5 s přídavkem polypropylenových vláken s nízkým vodním součinitelem. Zrnitost maltoviny bude odpovídat šíři jednotlivých spár. Do širokých spár bude po pro maltování vložen plát břidlice
6. mechanické očištění kamenných žeber od volných prachových depozit a jejich odsávání
7. důkladné vyčištění uvolněného spárování nedemontovaných prvků a odstranění nesoudržných částí
8. ruční omytí povrchů vodou s přídavkem tenzidů

9. lokální provedení plastických doplňků a formátování v umělém kameni směsí na minerální bázi (hydraulické vápno NHL 3,5, drcený vápenec Čertovy schody různých frakcí s přídavkem křemičitého písku 0,2-0,64 mm, voda) v poměru 1:3 až 1:1 dle místních podmínek.
10. hloubkové vyplnění spár mezi jednotlivými segmenty nedemontovaných kamenných žeber v celé její ploše (NHL 3,5, drcený vápenec Čertovy schody 0,2-0,6 mm, praný písek 0,3-3 mm, voda) v poměru 1,5:3. U větších mezer bude použito břidlicových plátek k utemování
11. obnova cihelné klenby
12. omítnutí klenby vápennou maltou a celoplošné pře štukování probarveným materiálem
13. závěrečná restaurátorská zpráva s fotodokumentací

Vypracoval dne 9.12.2020

XXXXXXXXXXXXXXXXXXXXX
XXXXXXXXXXXXXXXXXXXXX
XXXXXXXXXXXXXXXXXXXXX