

## Příloha č.1

Číslo položky	Identifikátor	Název materiálu	množství	MJ	cena za kus	celkem cena
Kancelář TP		<b>vzor: DIVOKÁ HRUŠKA / BŘÍZA</b>				
4	PSK4,784	Pracovní stůl - celolaminový, rozměry: 800 x 800 x 740 mm	1	■	██████████	██████████
15 16	PSK4,795	Pracovní stůl ergonomický - celolaminový <del>levý</del> , rozměry: 1800 x 1200 x 740 mm <b>PRÁVÍ</b>	1	■	██████████	██████████
55	PSK4,835	Jednací stůl s kovovým rámovým podnožím, rozměry: 1200 x 450 x 740 mm	1	■	██████████	██████████
72	PSK4,852	Přídavná skříňka k pracovnímu stolu - roletová uzamykatelná - levá , rozměry: 800 x 450 x 740 mm	1	■	██████████	██████████
134	PSK4,914	Skříň uzavřená, rozměry: 800 x 470 x 1789 mm - ZAMYKATELNA	1	■	██████████	██████████
162	PSK4,942	Skříň 4/5 uzavřená a 1/5 otevřená - střed, rozměry: 800 x 470 x 1789 mm - CELA ZAMYKATELNA	1	■	██████████	██████████
216	PSK4,996	Kontejner uzamykatelný mobilní - 3 zásuvky (vč. vloženého tužkovníku a dělicí přepážky) , rozměry: 450 x 600 x 600 mm	1	■	██████████	██████████
218	PSK4,998	Kontejner uzamykatelný mobilní - 4 zásuvky (vč. vloženého tužkovníku a dělicí přepážky), rozměry: 450 x 600 x 600 mm	2	■	██████████	██████████
234	PSK5,014	Nástavec s dvířkami policový, nízký, rozměry: 800 x 470 x 755 mm	2	■	██████████	██████████
253	PSK5,033	Věšáková stěna, 3 háčky, odkládací police (nahofe), rozměry: 400 x 18 x 1789 mm	1	■	██████████	██████████
273	PSK5,053	Police závěsná, rozměry: 800 x 300 x 300 mm	1	■	██████████	██████████
281	PSK5,061	Nábytkový zámek - jednocestný, rozměry: x x mm	3	■	██████████	██████████
284	PSK5,064	Kabelová průchodka do desky stolu plastová šedá vč. montáže na psací stůl dle objednávky, barva v odstínu dekóru DIVOKÁ HRUŠKA Průměr 80 mm.	3	■	██████████	██████████
Šatna		<b>barva: ORANŽOVA</b>				
301	PSK5,081	Kovová šatní skříň, dvoudveřová s větracími otvory (min. 12) a rámečky pro umístění štítku ve dveřích a s integrovaným soklem, rozměry: 600x500x1800mm + sokl 120mm, vyrobeno z ocelového plechu tl.0,8 mm, otočné uzamykání na visací zámek. Výztuha dveří proti násilnému vniknutí. Výbava skříňky: horní police, tyč na ramínka, 2 posuvné háčky, jmenovka. Lakování je provedeno vypalovacím práškovým epoxidovým lakem se zvýšenou odolností vůči oděru. Barevné provedení: jednobarevné/kombinované - barva korpusu šedá a barevné lakované dvířka.	10	■	██████████	██████████
Archív TP		<b>vzor: BUK</b>				
125	PSK4,905	Skříň otevřená, rozměry: 800 x 470 x 1789 mm	1	■	██████████	██████████
126	PSK4,906	Skříň otevřená, rozměry: 600 x 470 x 1789 mm	1	■	██████████	██████████
134	PSK4,914	Skříň uzavřená, rozměry: 800 x 470 x 1789 mm - ZAMYKATELNA	2	■	██████████	██████████
226	PSK5,006	Nástavec otevřený policový nízký, rozměry: 800 x 470 x 755 mm	1	■	██████████	██████████
227	PSK5,007	Nástavec otevřený policový nízký, rozměry: 600 x 470 x 755 mm	1	■	██████████	██████████
234	PSK5,014	Nástavec s dvířkami policový, nízký, rozměry: 800 x 470 x 755 mm	2	■	██████████	██████████
281	PSK5,061	Nábytkový zámek - jednocestný, rozměry: x x mm	2	■	██████████	██████████
					<b>Celkem:</b>	<b>84 249,35 Kč</b>

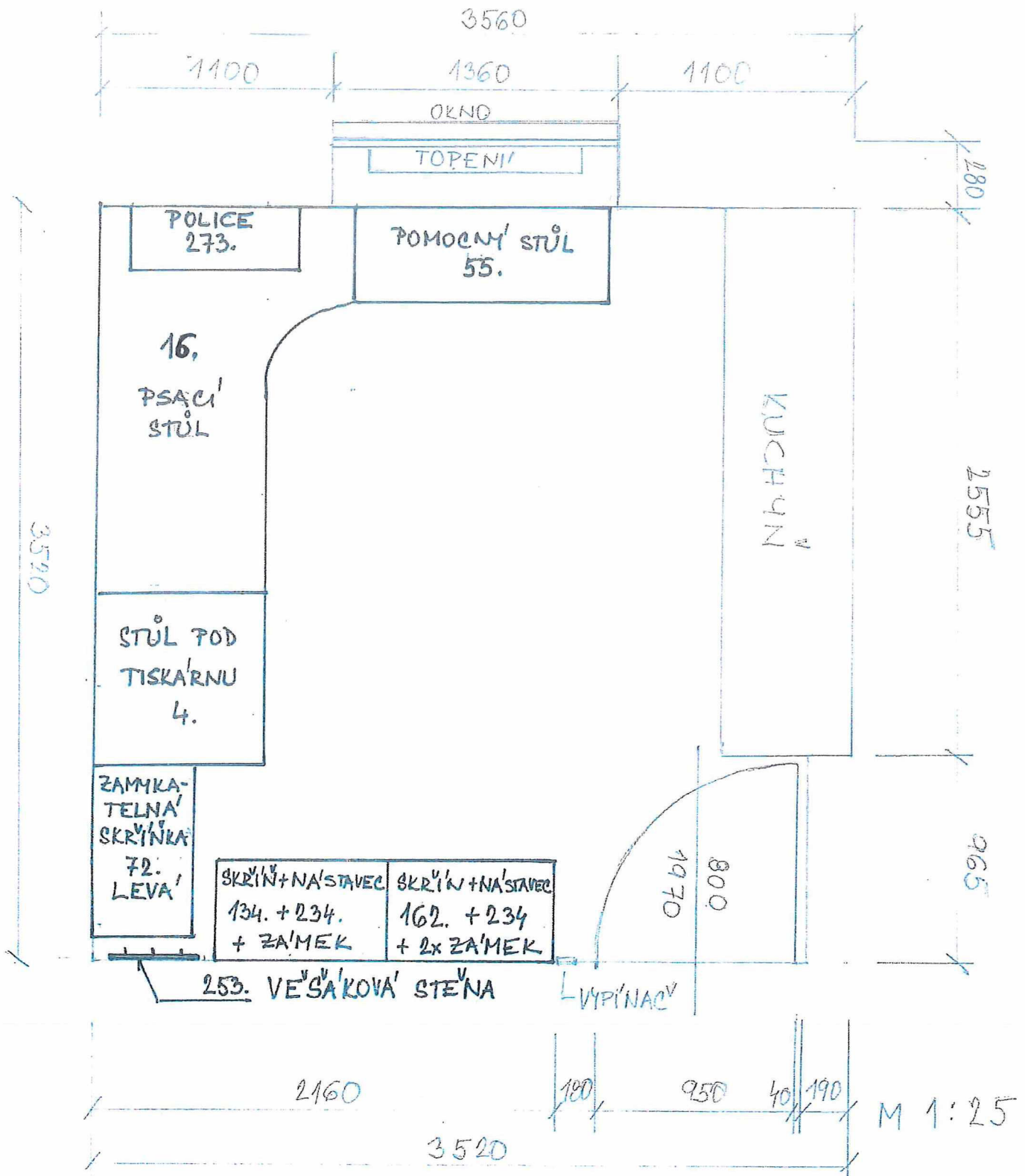
# KANCELAŘ TECH. PRACOVNICE

VZOR: DIVOKA HRUŠKA / BRÍZA

SKŘÍŇE 134. + 162. ZAMYKATELNE - 3x ZÁMEK

NAŠTAVCE: BEZ ZÁMKŮ

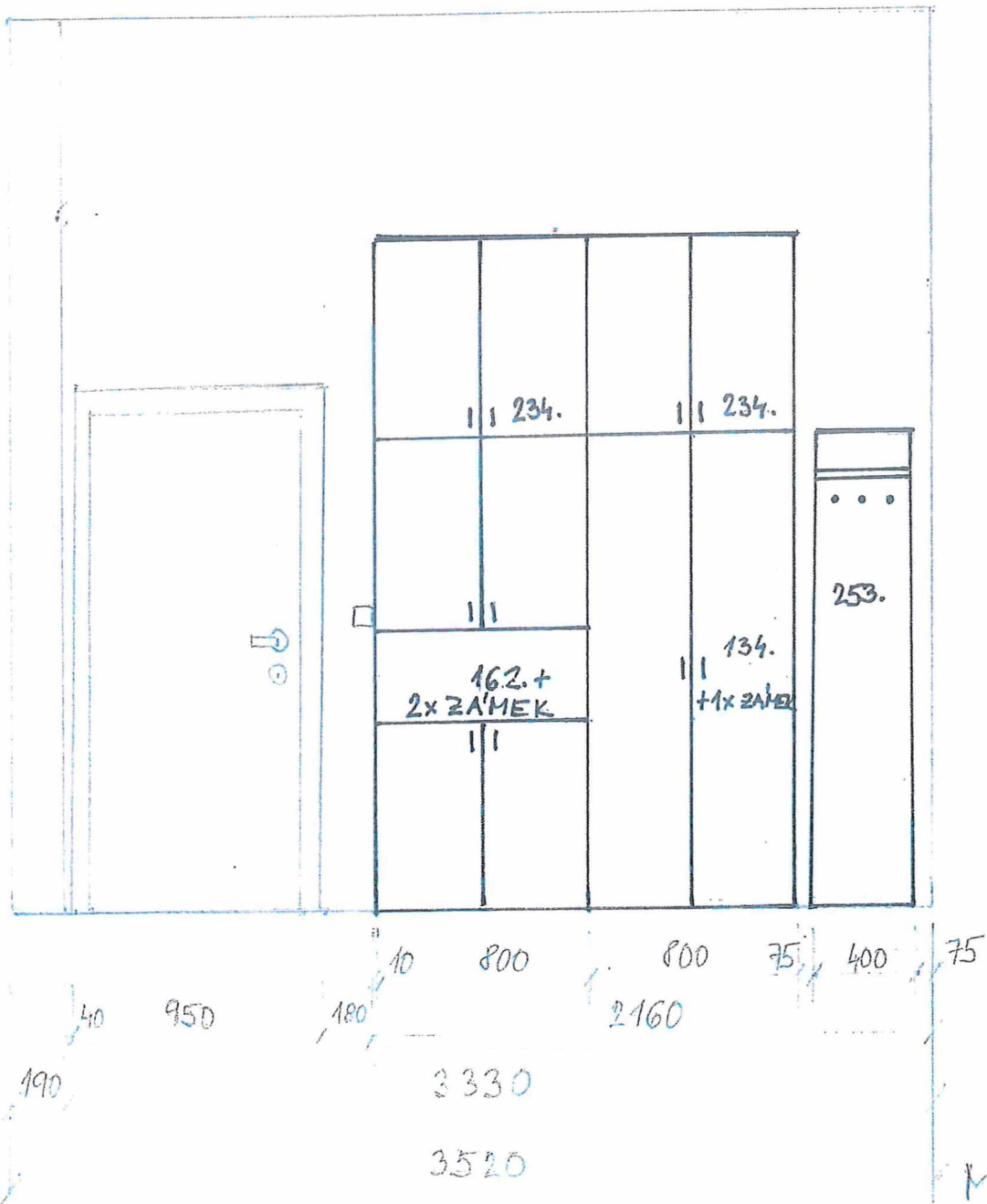
STOLY: 3x PRŮCHODKY VODSTÍNU DEKÓRU DIVOKA HRUŠKA  
+ KONTEJNERY - 1x 216, a 2x 218.



# KANCELÁŘ TECH. PRACOVNICE

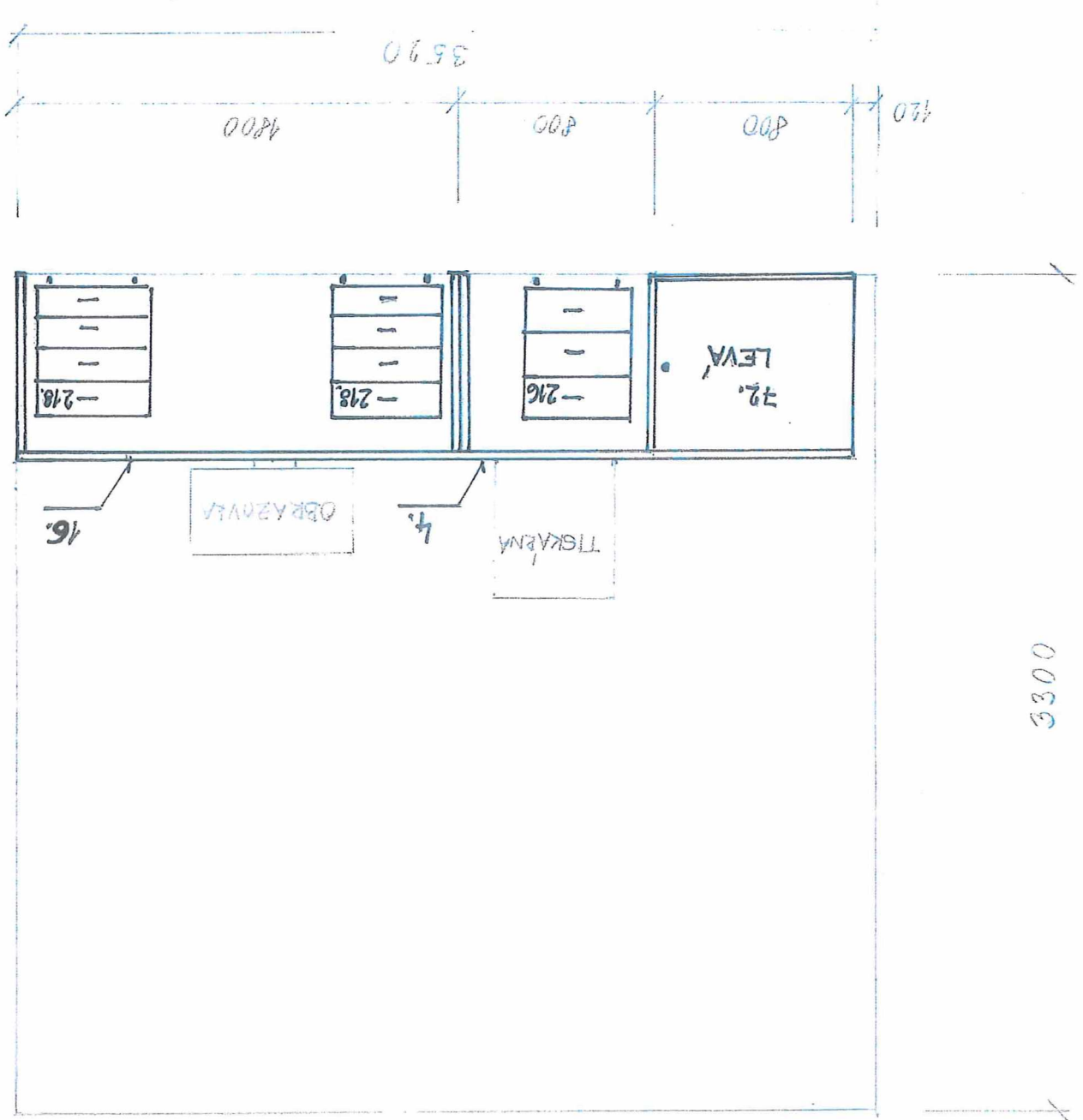
## STĚNA U DVEŘÍ

3300





M 1:25

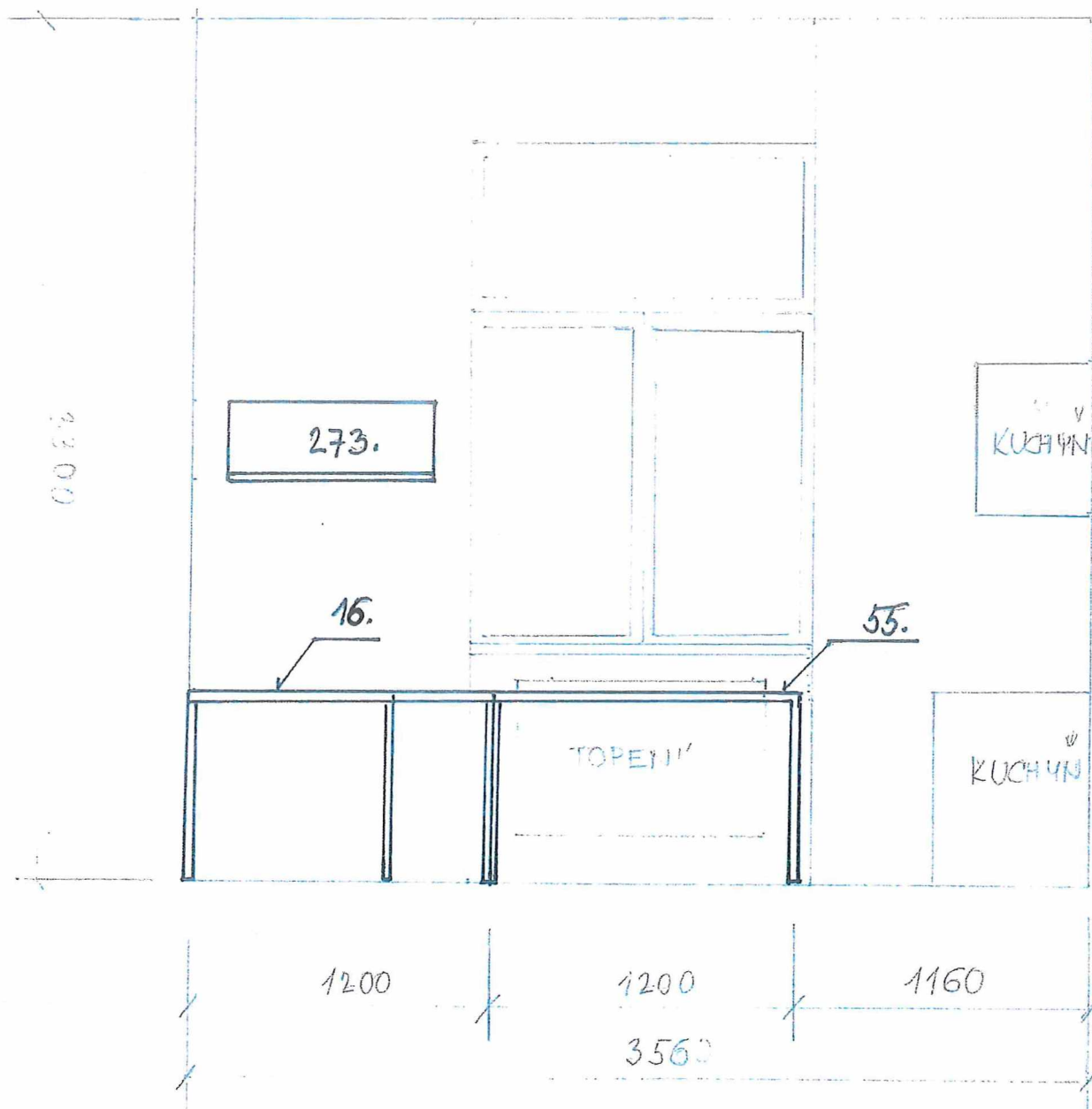


STĚNA NAPROTĚ KUCHYNI

KANCELÁŘ TECH. PRACOVNICE

# KANCELAR<sup>1</sup> TECH. PRACOVNICE

## STĚNA U OKNA

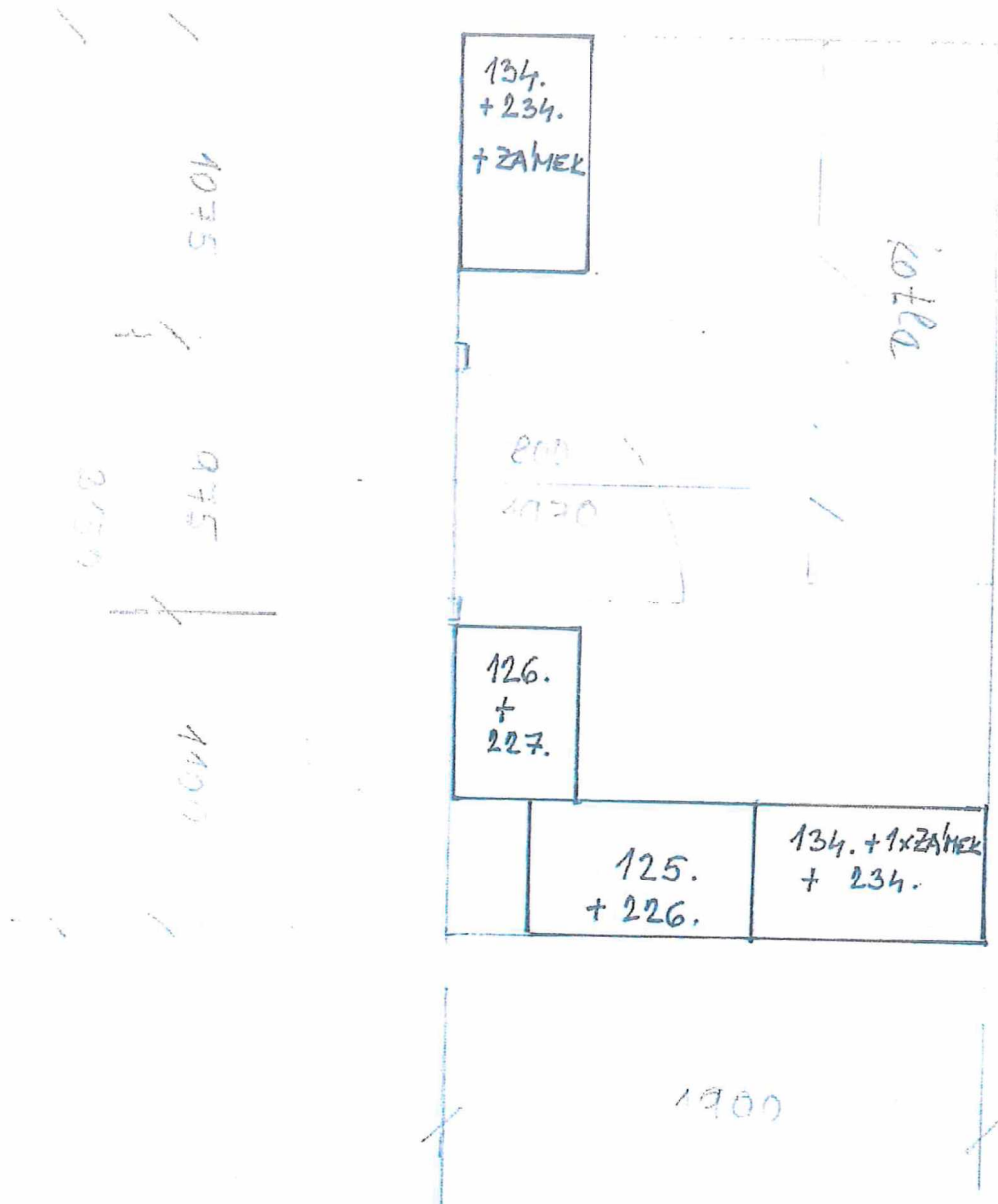


M 1:25

# ARCHÍV

VZOR: BUK

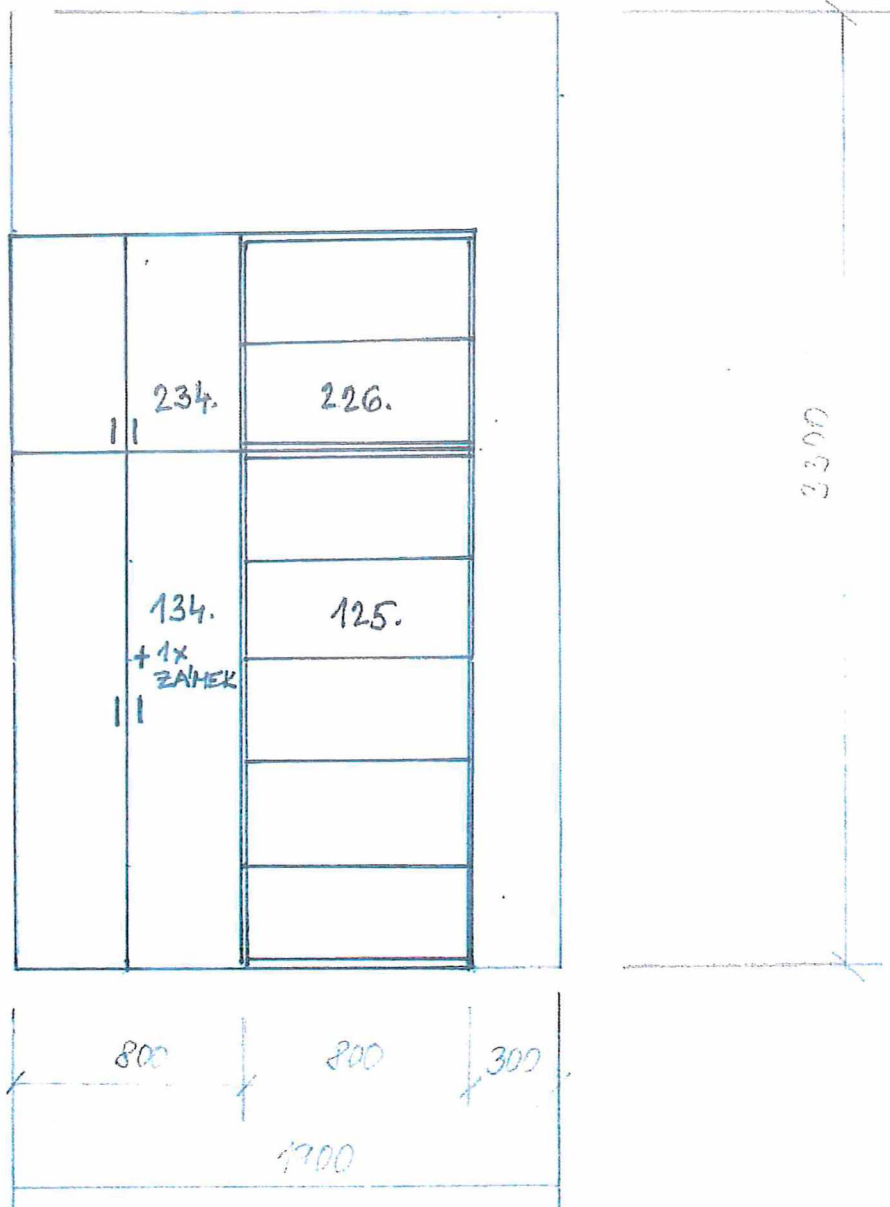
2x SKRYTNE 134. - 2x ZA' MEK  
NA' STAVCE BEZ ZA' MKU



M 1:25

# ARCHIV

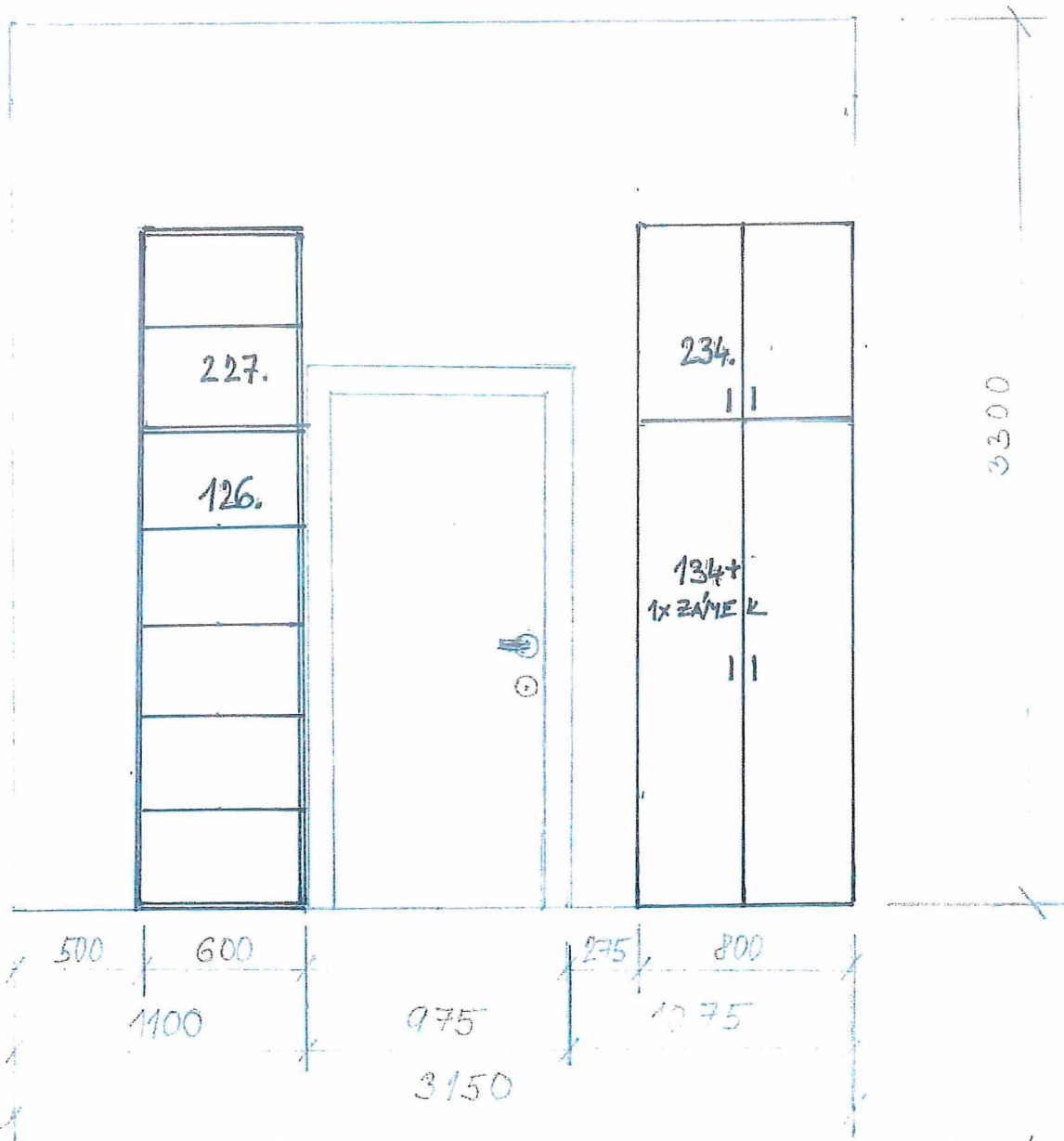
STĚNA VPRAVO VEDLE DVEŘÍ



M 1:25

ARCHIV

STĚNA U DVEŘÍ



M 1:25



**Dotazník - upřesňující informace k dopravě a montáži kancelářského nábytku**

Číslo zakázky v Tender Aréně	
Adresa dodání	Žst.Hrušovany n.Jev.- Šanov, Nádražní 254, Hrušovany nad Jevišovkou
1. kontaktní osoba/telefon	Lenka Swiačová / +420 972 626 075 (aparát )
2. kontaktní osoba/telefon - v místě dodání	Aleš Richter / +420 724 231 994
Kontaktní osoba pro převzetí dodávky	Aleš Richter / +420 724 231 994
Možnost parkování v objektu	Parkování u skladů TO, vzdálenost 100m
Patro	přízemí
Výtah/schodiště	není
Časová dostupnost kontaktní osoby	7:00 hod. - 14:00 hod.
Výkresy/Spaceplan	viz. přílohy
Zodpovědná osoba rozhodující o umístění nábytku/příslušenství. Pokud to nikdo neurčí, umístí se standardně.	Richter Aleš
Poznámky, připomínky (např. omezení k dopravě, montáži)	Omezené parkování před budovou, protože zde probíhá výstava autobusové točny, dveře mají průměr 800mm.
Dotazník vyplnil a potvrdil dne: Richter Aleš 27.4.2021	

**Ověřovací doložka změny datového formátu dokumentu podle § 69a zákona č. 499/2004 Sb.**

**Doložka číslo:** 1490527

**Původní datový formát:** application/pdf

**UUID původní komponenty:** d226ad99-37cf-4752-8bdc-85990c5f25a4

**Jméno a příjmení osoby, která změnu formátu dokumentu provedla:**

System ERMS (zpracovatel dokumentu Robert VYCHODIL)

**Subjekt, který změnu formátu provedl:** Správa železnic, státní organizace

**Datum vyhotovení ověřovací doložky:** 07.05.2021 12:22:02



c6f3b4a5-4244-4a6f-a8ac-325f55138342