



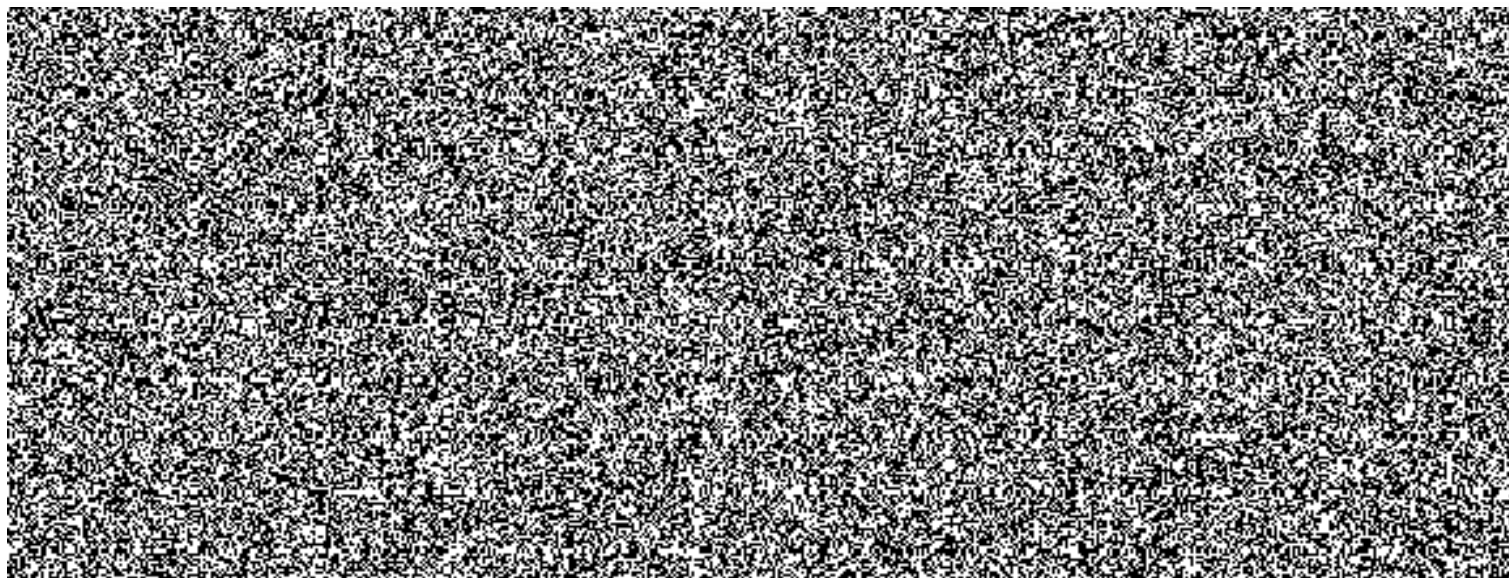
ISO 9001
LL-C (Certification)

Nabídka pro veřejnou zakázku malého rozsahu
s názvem:

**„Stanice HZS Mladá Boleslav – rekonstrukce
výdejního stojanu PHM“**

č. j.: HSKL-1073/2021-ÚE

ECS
Invention





Specifikace předkládané nabídky

Na základě zjištění při kontrole a ověření funkčnosti provozní nádrže na pohonné hmoty, technologie pro výdej pohonných hmot a elektrického příslušenství tohoto zařízení, používaného na útvaru HZS Středočeského kraje Mladá Boleslav (PH 10 - 2- 1/500-PH/BASIC CUBE 56), byly shledány závady, které brání jeho plnohodnotnému využití a zejména přesné evidenci vydaných pohonných hmot.

Byl zjištěn stav, kdy prováděný výdej pohonných hmot je zatížen odchylkou mimo rozsah doporučených hodnot měření pro vnitřní potřebu organizace, neboť měřič vykazuje v obou případech disfunkci ve smyslu přesnosti měření a navíc je zde výdej zatížen zásadní chybou, neboť tato provozní nádrž není vybavena teplotní kompenzací dle současných metrologických požadavků, avšak zavezené pohonné hmoty a dále distribuované pohonné hmoty kontejnerem KTA CN 10KN-D jsou měřeny právě s teplotní kompenzací na 15 °C . Tato chyba se tedy také promítá do celkových odchylek evidovaných na vstupu a spotřebě útvaru vedle chyby měřidla na nádrži PH 10 - 2- 1/500-PH (výrobce BEST Benešov, r.v.2008). Dochází tak nejen ke stavu, kdy lze s pohonnými hmotami díky nepřesné evidenci neoprávněně manipulovat, ale může nastat situace, kdy nebude možné fyzicky provést z tohoto zařízení výdej z důvodu disfunkce mechanického měřiče průtoku.

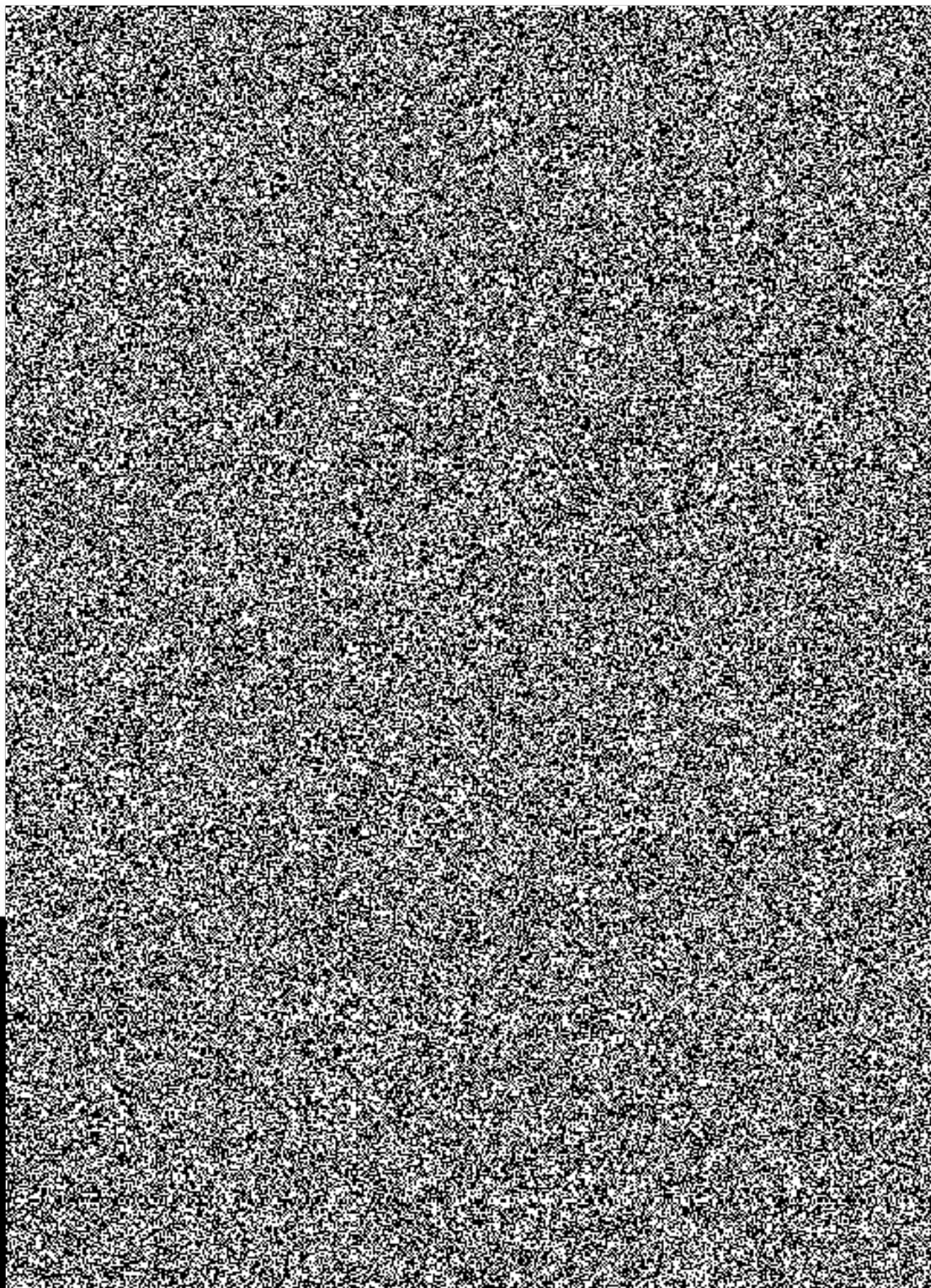
Dovolujeme si tedy v níže uvedeném textu nabídnout úpravu výdejní sestavy BASIC CUBE56 v nezbytně nutném rozsahu tak, aby byla zachována plná funkčnost výdejního místa a zároveň zajištěna přesné měření, evidence a kontrola z tohoto zařízení vydaných pohonných hmot. Dále doporučujeme unifikaci automatické výdejní technologie v identické typové řadě, kterou jsou vybaveny mobilní kontejnery pro skladování a výdej pohonných hmot ve vlastnictví HZS a tím umožnit centralizovanou evidenci hospodaření s PHM a automatický sběr dat z jednotlivých výdejních míst.

Nutná oprava stávajícího výdejního stojanu:

Elektronický pulser s výstupem dat (průtok 70l/min, +-2% při nom.průtoku)	38 600,- Kč
Řídící jednotka pro plně automatický bezobslužný výdej PHM s identifikací osoby a stroje, s digitálním zobrazovačem LCD, tep. kompenzace vydaného množství na normativ 15 °C-volitelně, napájení 230V, přenos dat do internetového uživatelského rozhraní	136 130,- Kč
Modul teplotní kompenzace	38 900,- Kč
Čtečka služebních průkazů MVČR Indala s interface pro ŘJ	26 700,- Kč
Příruby + filtr pro průtokový měřič	14 280,- Kč



Identifikační čip RFID (přívěsek, cena za kus 156,- Kč bez DPH), 60ks.....9 360,- Kč





Z

P

