

Příloha: výpočet nájmu k .1.11.2016 pro sml.č. 5N04/33

k.ú.	Druh evidence	parcela	výměra (m ²)	Roční nájem	rozhodné datum	počet dní	aliquotní část (Kč)
Vydané parcely:							
Slupenec	KN	963	4 869m ²	584,28	1.11.2015-4.12.2015	33	52,68
Slupenec	KN	990	6 454m ²	774,48	1.11.2015-4.12.2015	33	69,83
Slupenec	KN	996	6 951m ²	834,12	1.11.2015-4.12.2015	33	75,21
Slupenec	KN	1008	5 018m ²	602,16	1.11.2015-4.12.2015	33	54,29
Soběnov	KN	3347	4 927m ²	591,24	1.11.2015-9.12.2015	38	61,39
Zátes	KN	750	41 793m ²	5015,16	1.11.2015-18.12.2015	47	644,02
Zátes	KN	751	2 220m ²	266,40	1.11.2015-18.12.2015	47	34,21
			72 232m ²				991,63
Stávající parcely:							
Bolechy	KN	2103	26 643m ²	3 197,16	1.11.2015-1.11.2016	366	3 197,16
Bolechy	KN	2110/6	480m ²	57,60	1.11.2015-1.11.2016	366	57,60
Černá v Pošumaví	KN	704	770m ²	92,40	1.11.2015-1.11.2016	366	92,40
Černá v Pošumaví	KN	705	845m ²	101,40	1.11.2015-1.11.2016	366	101,40
Černá v Pošumaví	KN	706	36m ²	4,32	1.11.2015-1.11.2016	366	4,32
Černá v Pošumaví	KN	707	104832m ²	12579,84	1.11.2015-1.11.2016	366	12 579,84
Černá v Pošumaví	KN	714	647m ²	77,64	1.11.2015-1.11.2016	366	77,64
Černá v Pošumaví	KN	716	8 944m ²	1 073,28	1.11.2015-1.11.2016	366	1 073,28
Hrudkov	KN	727	5 993m ²	719,16	1.11.2015-1.11.2016	366	719,16
Hrudkov	KN	731	2 322m ²	278,64	1.11.2015-1.11.2016	366	278,64
Ličov	KN	1929	396m ²	47,52	1.11.2015-1.11.2016	366	47,52
Ličov - Desky	KN	1772	16 095m ²	1 931,40	1.11.2015-1.11.2016	366	1 931,40
Studánky u Vyššího Brodu	KN	637	8 336m ²	1 000,32	1.11.2015-1.11.2016	366	1 000,32
Studánky u Vyššího Brodu	KN	640/1	13834m ²	1 660,08	1.11.2015-1.11.2016	366	1 660,08
Studánky u Vyššího Brodu	KN	640/2	648m ²	77,76	1.11.2015-1.11.2016	366	77,76

Studánky u Vyššího Brodu	KN	642/2	794m2	95,28	1.11.2015- 1.11.2016	366	95,28
Zátes	KN	750/2	1 364m2	163,68	18.12.2015 -1.11.2016	319	142,66
Zátes	KN	750/3	1 132m2	135,84	18.12.2015 -1.11.2016	319	118,40
Zátes	KN	751/2	124m2	14,88	18.12.2015 -1.11.2016	319	12,97
			194235m2				23 267,83
CELKEM:			266467m2				24 259,46

Příloha k nájemní smlouvě č. 5N04/33

Rybářství Nové Hradý s.r.o.

Variabilní symbol: 510433

Uzavřeno: 30.6.2004

Roční nájem:

Štíptoš 78

Datum tisku: 13.7.2016

Účinná od: 1.7.2004

31 976 Kč

Nové Hradý


Katastr	Parcela	/	Díl	Skup.	Kultura	Číslo LV	Cena za ha [Kč]	Výměra [m2]	%	Nájem [Kč]
Bolechy										
Bolešský (Lomský)	2 103	0	0	2	11	10 002	120 000	26 643	1,0	3 197,16
	2 110	6	0	2	14	10 002	120 000	480	1,0	57,60
								27 123		3 254,76
Černá v Pošumaví										
	704	0	0	2	14	10 002	120 000	770	1,0	92,40
	705	0	0	2	14	10 002	120 000	845	1,0	101,40
	706	0	0	2	14	10 002	120 000	36	1,0	4,32
	707	0	0	2	11	10 002	120 000	104 832	1,0	12 579,84
	714	0	0	2	14	10 002	120 000	647	1,0	77,64
	716	0	0	2	11	10 002	120 000	8 944	1,0	1 073,28
								116 074		13 928,88
Hrudkov										
Hrudkov dolní	727	0	0	2	11	10 002	120 000	5 993	1,0	719,16
Hrudkov horní; nád	731	0	0	2	11	10 002	120 000	2 322	1,0	278,64
								8 315		997,80
Ličov										
	1 929	0	0	2	14	10 002	120 000	396	1,0	47,52
								396		47,52
Ličov-Desky										
Fousáč; zamokřená	1 772	0	0	2	11	10 002	120 000	16 095	1,0	1 931,40
								16 095		1 931,40
Studánky u Vyššího Brodu										
Studánecký; zamořč	637	0	0	2	11	10 002	120 000	8 336	1,0	1 000,32
Studánecký	640	1	0	2	11	10 002	120 000	13 834	1,0	1 660,08
	640	2	0	2	14	10 002	120 000	648	1,0	77,76
	642	2	0	2	14	10 002	120 000	794	1,0	95,28
								23 612		2 833,44
Zátes										
	750	2	0	2	11	10 002	120 000	1 364	1,0	163,68
	750	3	0	2	11	10 002	120 000	1 132	1,0	135,84
	751	2	0	2	14	10 002	120 000	124	1,0	14,88
								2 620		314,40
CELKEM:								194 235		23 308 Kč

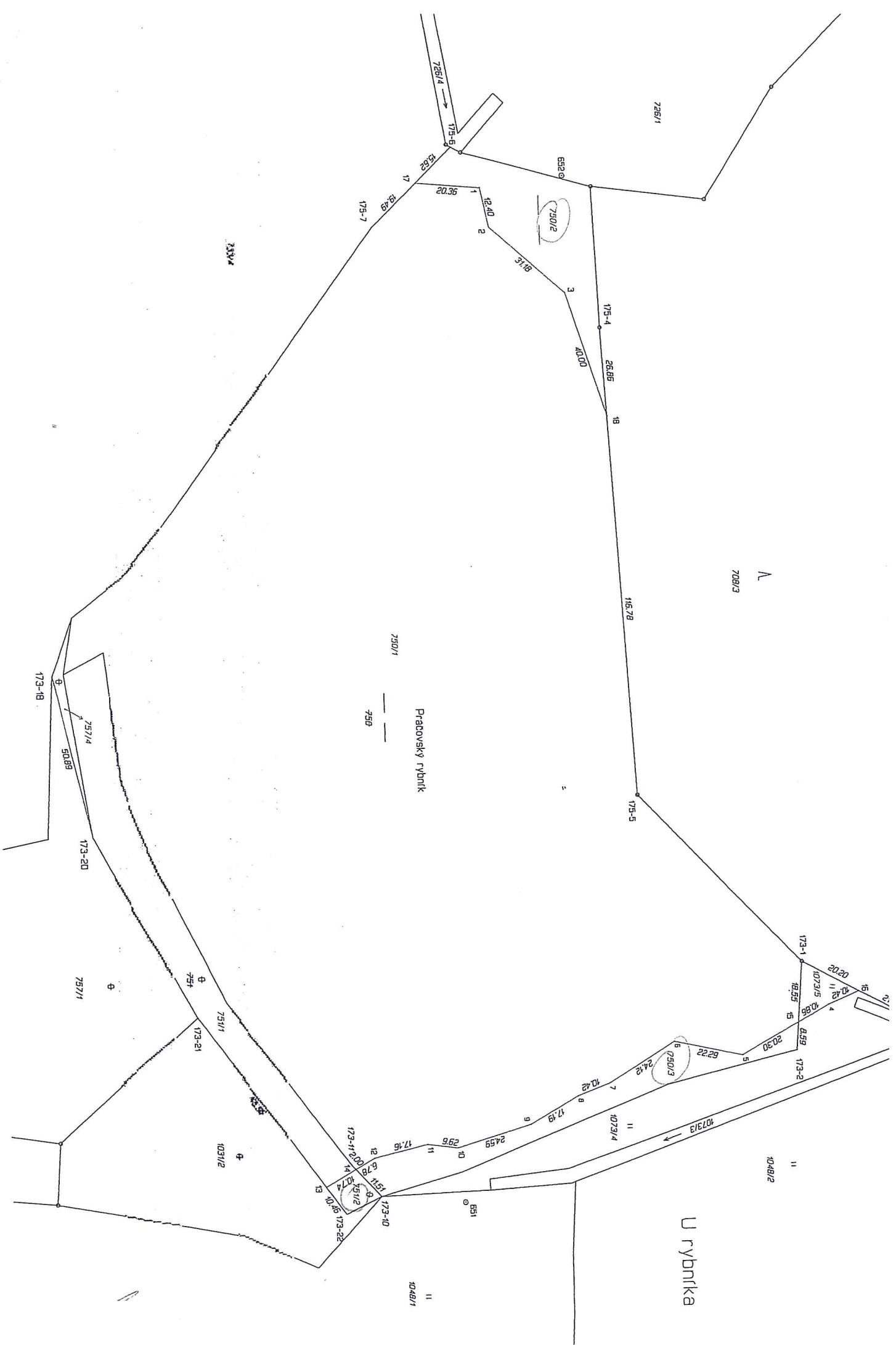
VÝKAZ DOSAVADNIHO A NOVÉHO STAVU UDAJŮ KATASTRU NEMOVITOSTI

Dosavadní stav					Nový stav												
Označení číslo parc. číslem	Výměra parcely			Druh pozemku Způsob využití	Označení pozemku parc. číslem	Výměra parcely			Druh pozemku Způsob využití	Typ stavby Způsob využití	Způsob určení výměr	Porovnání se stavem evidence právních vztahů					
	ha	m ²				ha	m ²					Díl přechází z pozemku označeného v		Číslo listu vlastnictví	Výměra dílu		Označení dílu
												katastru nemovitostí	dřívější poz. evidenci		ha	m ²	
750	4	17	93	vodní pl. rybník	750/1	3	92	97	vodní pl. rybník		0	750		10002	3	92	97
					750/2		13	64	vodní pl. rybník		0	750		10002		13	64
					750/3		11	32	vodní pl. rybník		0	750		10002		11	32
751		22	20	ostat.pl. neplod.p.	751/1		20	96	ostat.pl. neplod.p.		0	751		10002		20	96
					751/2		1	24	ostat.pl. neplod.p.		0	751		10002		1	24
757/1	1	96	72	ostat.pl. neplod.p.	757/1	1	95	46	ostat.pl. neplod.p.		0	757/1		10002	1	95	46
					757/4		1	26	ostat.pl. neplod.p.		0	757/1		10002		1	26
1073/4		20	68	travní p.	1073/4		19	02	travní p.		0	1073/4		10002		19	02
					1073/5		1	66	travní p.		0	1073/4		10002		1	66
						6	57	53									

Výkaz údajů o bonitovaných půdně ekologických jednotkách (BPEJ) k parcelám nového stavu

Parcelní číslo podle		Kód BPEJ	Výměra		BPEJ na dílu parcely	Parcelní číslo podle		Kód BPEJ	Výměra		BPEJ na dílu parcely
katastru nemovitostí	zjednodušené evidenci		ha	m ²		katastru nemovitostí	zjednodušené evidenci		ha	m ²	
1073/4		86701	19	02		1073/5		86701	1	66	

<h2 style="margin: 0;">GEOMETRICKÝ PLÁN pro rozdělení pozemků</h2>	Geometrický plán ověřil úředně oprávněný zeměměřický inženýr:	Stejnopis ověřil úředně oprávněný zeměměřický inženýr:		
	Jméno, příjmení:	Ing. Jolana Polanová	Jméno, příjmení:	J. POLANOVÁ
	Číslo položky seznamu úředně oprávněných zeměměřických inženýrů:	1933/2000	Číslo položky seznamu úředně oprávněných zeměměřických inženýrů:	1933/2000
	Dne: 30.11.2015	Číslo: 45/2015	Dne: 3.12.2015	Číslo: 179/2015
	Nálezitostmi a přesností odpovídá právním předpisům.		Tento stejnopis odpovídá geometrickému plánu v elektronické podobě uloženému v dokumentaci katastrálního úřadu.	
Vyhotovitel: AGROPOZ CB, v.o.s., Staroměstská 1540/1 České Budějovice 37004 Číslo plánu: 256-46/2015 Okres: Český Krumlov Obec: Přídolí Kat. území: Zátes Mapový list: Č.Krumlov 7-3/43,7-4/21	Katastrální úřad souhlasí s očišlováním parcel. KÚ pro Jihočeský kraj KP Český Krumlov Markéta Kamerová PGP-1139/2015-302 2015.12.03 09:58:32 CET	Ověření stejnopisu geometrického plánu v listinné podobě. 		
Do savadním vlastním pozemků byla poskytnuta možnost seznámit se v terénu s průběhem navrhovaných nových hranic, které byly označeny předepsaným způsobem: viz seznam souřadnic				



L

708/3

Pracovský rybník

U rybníka

750/1
750/2

1048/1

1048/2

173-18

757/4

5088

173-20

757/1

751/1

173-21

1039/2

173-10

173-22

173-12

173-14

173-16

173-18

173-20

173-22

173-24

173-26

173-28

173-30

173-32

173-34

173-36

173-38

173-40

173-42

173-44

173-46

173-48

173-50

173-52

173-54

173-56

173-58

173-60

173-62

173-64

173-66

173-68

173-70

173-72

173-74

173-76

173-78

173-80

173-82

173-84

173-86

173-88

173-90

173-92

173-94

173-96

173-98

173-100

173-102

173-104

173-106

173-108

173-110

173-112

173-114

173-116

173-118

173-120

173-122

173-124

173-126

173-128

173-130

173-132

173-134

173-136

173-138

173-140

173-142

173-144

173-146

173-148

173-150

173-152

173-154

173-156

173-158

173-160

173-162

173-164

173-166

173-168

173-170

173-172

173-174

173-176

173-178

173-180

173-182

173-184

173-186

173-188

173-190

173-192

173-194

173-196

173-198

173-200

173-202

173-204

173-206

173-208

173-210

173-212

173-214

173-216

173-218

173-220

173-222

173-224

173-226

173-228

173-230

173-232

173-234

173-236

173-238

173-240

173-242

173-244

173-246

173-248

173-250

173-252

173-254

173-256

173-258

173-260

173-262

173-264

173-266

173-268

173-270

173-272

173-274

173-276

173-278

173-280

173-282

173-284

173-286

173-288

173-290

173-292

173-294

173-296

173-298

173-300

173-302

173-304

173-306

173-308

173-310

173-312

173-314

173-316

173-318

173-320

173-322

173-324

173-326

173-328

173-330

173-332

173-334

173-336

173-338

173-340

173-342

173-344

173-346

173-348

173-350

173-352

173-354

173-356

173-358

173-360

173-362

173-364

173-366

173-368

173-370

173-372

173-374

173-376

173-378

173-380

173-382

173-384

173-386

173-388

173-390

173-392

173-394

173-396

173-398

173-400

173-402

173-404

173-406

173-408

173-410

173-412

173-414

173-416

173-418

173-420

173-422

173-424

173-426

173-428

173-430

173-432

173-434

173-436

173-438

173-440

173-442

173-444

173-446

173-448

173-450

173-452

173-454

173-456

173-458

173-460

173-462

173-464

173-466

173-468

173-470

173-472

173-474

173-476

173-478

173-480

173-482

173-484

173-486

173-488

173-490

173-492

173-494

173-496

173-498

173-500