

## Servisní prohlídky, kontroly a opravy klimatizačních a vzduchotechnických zařízení KŘP Kraje Vysočina 2021-2023

### Do ceny pravidelné servisní prohlídky KJ za rok zahrnout tyto úkony :

- u všech KJ kontrolu obvodu chladicího média (**množství, tlak a těsnost**) navíc u KJ, které spadají pod nařízení EU č.517/2014 s příslušným záznamem včetně informace na doplnění systému detekce • doplnění provozních náplní - v případě že se ještě mohou užívat • měření teploty a množství chlazeného vzduchu
- kontrola chodu kompresoru a pružného uložení, měření el. proudu při startu a chodu jednotky • kontrola mechanického a elektrického ovládání částí klimatizace, čerpadla kondenzátu, ventilačních klapek, ložiskového uložení motoru ventilátoru včetně promazání
- kontrola správnosti funkcí (nastavení parametrů) a činnosti včetně zkušebního provozu, kontrola ovladačů • čištění výměníku, kondenzátorů chladiva, odvodu kondenzátu , vaničky kondenzátu, lamel výparníků chemickými prostředky, včetně dezinfekce • vyčištění všech filtrů, odstranění větších nečistot u venk. jednotek • dotažení svorek

**• veškeré činnosti a materiál (náhradní díly) do 50 Kč u jednotlivé KJ související s odstraněním závad, které jsou zjištěny úkony z prohlídky a lze je odstranit na místě !!!!!!!!!!!!!**

• likvidace odpadů vzniklých činnostmi dodavatele • režijní náklady servisního technika včetně dopravy • vystavení (i dodatečné) evidenčních knih u KJ, pro které to vyplývá ze zákona

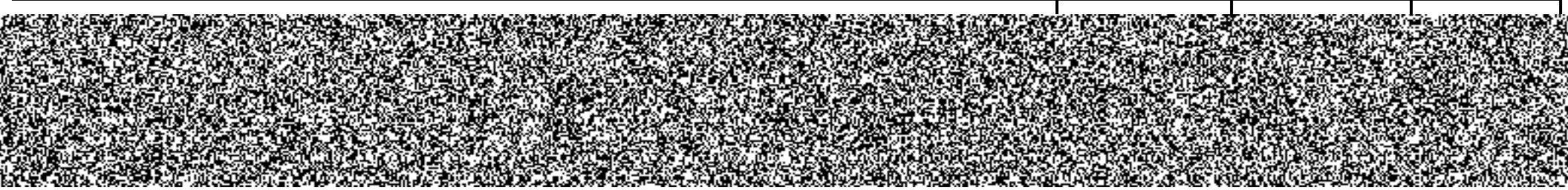
• doložení výsledku z prohlídky a servisu v listinné podobě, jako příloha faktury z které bude patrné - **chladicí výkon, typ chladiva, topný výkon, potenciál globálního oteplování GWP, doplnění provozních náplní, veškeré naměřené hodnoty atd. !!!!!!!!!!!!!**

**• tam kde je nutno užít plošinu pro servis a kontrolu KJ tuto započítat do jednotkových cen !!!!!!!!!!!!!**

**UPOZORNĚNÍ: V případě že máte cenu jako komplet za venkovní a vnitřní jednotky dohromady, vyplňte pouze příslušný řádek u venkovní jednotky. V některých řádcích uvedeno více vnitřních (venkovních) KJ - uvést cenu za příslušný počet a rok. V případě že je prováděno vícekrát za rok fakturuje se tedy poměrná částka z nabídnuté roční. !!!!!!!!!!!!!**

### Pravidelná servisní prohlídka vduchotechnických zařízení- požadovaný rozsah se kterým kalkulovat v ceně:

- kontrola točitých částí ventilátoru, hluku ložisek, upevnění ventilátoru, tlumičů chvění, napnutí klínového řemene, vyvážení a opotřebením řemenic, momentu dotažení stavěcích šroubů, těsnosti jednotek a přepětí rychlouzávěrů, upevnění elektromotoru, • kontrola elektrického připojení (včetně měření) • kontrola TUV pro VZT • vyčištění a vysátí nečistot skříně zařízení, kontrola koroze • kontrola a očištění eliminátorů klapek • U rekuperačních výměníků tepla kontrola , vyčištění vodního chladiče, kondenzační vany • protipožární klapky - revize.
- zkušební provoz včetně simulace havarijních stavů • odstranění usazených nečistot z vnitřního prostoru VZT
- vyčištění ( regenerace) vzduchových filtrů případně dle potřeby výměna (nové filtry fakturovány samostatně) • případné odvodušnění TUV pro VZT • dotažení el. spojů • dotáhnutí stavěcích táhel a kloubů u směšovacích dílů s klapkami
- **veškeré činnosti a materiál (náhradní díly) nenárokující enormní finanční náklad související s odstraněním závad, které jsou zjištěny úkony z prohlídky a lze je odstranit na místě !!!!!!!!!!!!!** • likvidace odpadů vzniklých činnostmi dodavatele !!!!!!! • režijní náklady servisního technika včetně dopravy !!!!!!!
- doložení výsledku z prohlídky a servisu v listinné podobě, jako příloha faktury !!!!!!!

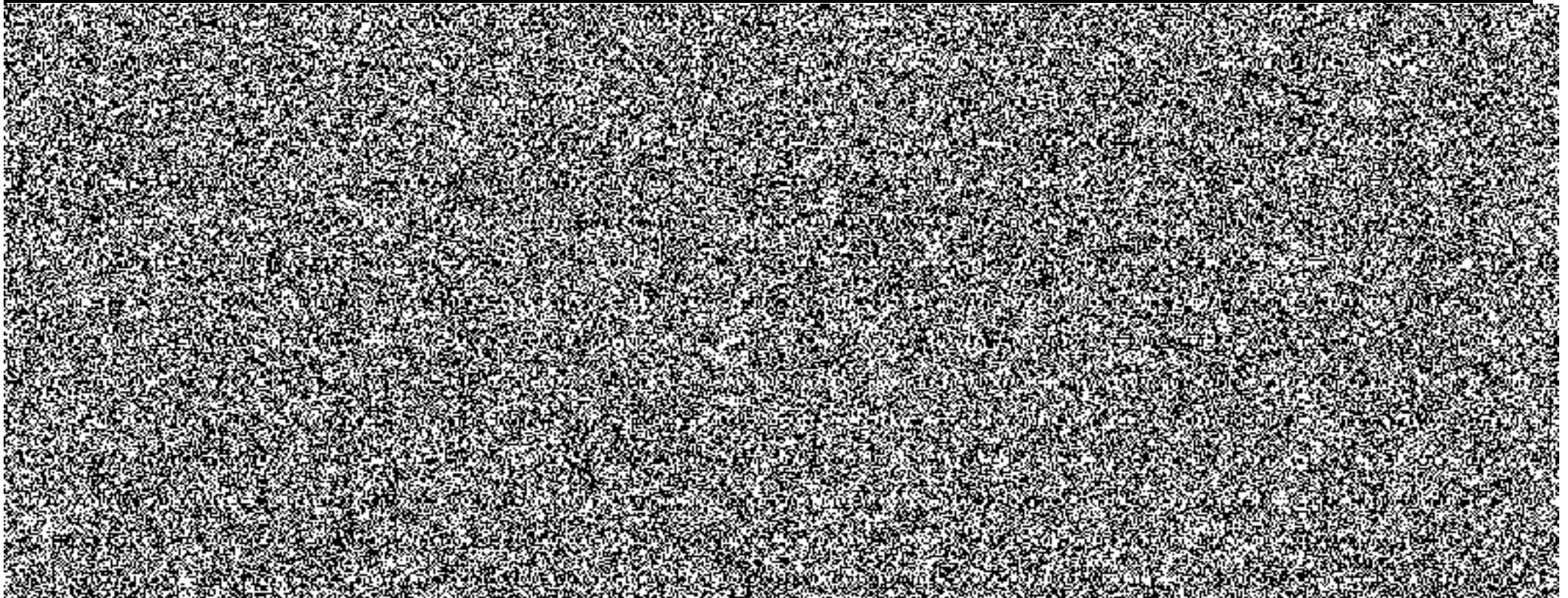


## OKRES ZDAR NAD SAZAVOU


OBJEKT	UMÍSTĚNÍ	TYP JEDNOTKY	VÝROBNÍ ČÍSLO	ČETNOST ROČNĚ / POČET KUSŮ vnitřních na venkovní jednotku	Cena bez DPH za rok	DOPLŇKOVÉ ÚDAJE	
						MNOŽST. CHLADI-VA V KG	TYP CHLADI-VA
ÚO Žďár nad Sázavou, Brněnská 23	Venkovní 1 na fasádě, parapet okna kanceláře OIKT 3.NP	Toshiba RAS-13BAVG-E1	82500739	1 x ročně/1vnitř. jedn.	500,00	0,43	R32
	3 fasáda, severní strana budovy	Toshiba RAS-4M27GACV-E	902N0062	1 x ročně /3 vnitř. jedn.	500,00	2,2	R410A
	4 západní fasáda - na nádvoří areálu	Toshiba RAS-10BAVG-E1	82300445	1 x ročně/1vnitř. jedn.	500,00	0,43	R32
	5 západní fasáda - na nádvoří areálu	Toshiba RAS-13BAVG-E1	82402744	1 x ročně/1vnitř. jedn.	500,00	0,43	R32
	6 východní fasáda - vedle vstupu do objektu	Toshiba RAV-GM801ATP-E	82300015	2 x ročně/1 vnitř. jedn.	1000,00	1,3	R32
	Vnitřní 1 kancelář OIKT,3.NP budova B, m.č. 303	Toshiba RAS-B13BKVG-E	82402259	1 x ročně	500,00		
	3.1 jednací místnost 1.NP trakt A m.č. 103	Toshiba RAS-M10SKCVP-E	905D0052	1 ks 1 x ročně	500,00		
	3.2 recepce 1.NP trakt A m.č. 102	Toshiba RAS-M16SKCVP-E	803D0013	1 ks 1 x ročně	500,00		
	3.3 dozorcí služba 1.NP trakt A m.č. 111-	Toshiba RAS-M16PKVPG-E	92 900 020	1 ks 1 x ročně	500,00		
	4 kancelář 1.NP trakt A m.č. 113	Toshiba RAS-B10BKVG-E	82201295	1 x ročně	500,00		
	5 technologická místnost 1.NP trakt A m.č. 115	Toshiba RAS-B13BKVG-E	82402463	1 x ročně	500,00		
	6 telefon.ústředna- technolog. místnost 1.NP trakt A m.č.129	Toshiba RAV-RM801CTP-E	82400167	2 x ročně	1000,00		
OOP Bystřice nad Pernštejnem, Nádražní 159	Venkovní 1 fasáda zezadu objektu	DAIKIN RXS 50J2V B	J044044	1 x ročně/1vnitř. jedn.	500,00	1,7	R410A
	Vnitřní 1 dozorcí služba 1.NP místnost číslo 104	DAIKIN		1 x ročně	500,00		
OOP Nové Město na Moravě, Žďárská 43	Venkovní 1 půda - výlez z chodby 2NP	DAIKIN 5MKS90E7V3E1	1705638	1 x ročně /3 vnitř. jedn.	500,00	2,95	R410A
	2 půda - výlez z chodby 2NP	DAIKIN RYN35GXV1B	K011471	1 x ročně/1vnitř. jedn.	500,00	1,1	R410A
	Vnitřní 1.1 recepce- čekárna 1.NP místnost číslo 103	DAIKIN FCQ35C7VEK	2806609	1 ks 1 x ročně	500,00		
	1.2 dozorcí služba 1.NP místnost číslo 106						
	1.3 hovorňa -jednací místnost 1.NP m.č.116 - celkem 2 ks	DAIKIN FTXS25G2V1B	J216005;J215784	2 ks/ 1 x ročně	1000,00		
2 technolog.místnost-server 2.NP místnost číslo 208	DAIKIN FTYN35GXV1B	K005917	1 x ročně	500,00			
OOP Velké Meziříčí, Třebíčská	Venkovní 1 kondenzační jednotka	inst. výkon chlazení 47 kW topení 43 kW		1 x ročně /12 vnitř. jedn.	500,00		<b>Realizace po dokončení investiční akce - výstavby OOP Velké Meziříčí</b>
	Vnitřní 1.1.	kazeta vel 14 chlazení 4,5 kW		4 ks /1 x ročně	2000,00		
	1.2.	kazeta vel 12 chlazení 3,6 kW		8 ks 1 x ročně	4000,00		
	Venkovní 2. split klimajednotka; DC inverter; provoz: chlazení -15 až +46°C výkon 5 kW			1 ks / 2 x ročně	1000,00		
	2.1. Příslušná vnitřní			2 x ročně	1000,00		

VÝDUCHOTECHNIKA

OOP Velké Meziříčí, Třebíčská	<b>umístění, výrobce jednotky(typ) a termín zahájení bude upřesněn v objednávkách po dokončení investiční akce</b>	Obousměrná větrací jednotka s rekuperací tepla, teplovodní dohřev ( průtok vzduchu 900m3/h	2 x ročně	<b>2000,00</b>
OOP Velké Meziříčí, Třebíčská	<b>umístění, výrobce jednotky(typ) a termín zahájení bude upřesněn v objednávkách po dokončení investiční akce</b>	Obousměrná větrací jednotka s rekuperací tepla, teplovodní dohřev ( průtok vzduchu 800m3/h	2 x ročně	<b>2000,00</b>
OOP Velké Meziříčí, Třebíčská	<b>umístění, výrobce jednotky(typ) a termín zahájení bude upřesněn v objednávkách po dokončení investiční akce</b>	Obousměrná větrací jednotka s rekuperací tepla, teplovodní dohřev ( průtok vzduchu 400m3/h	2 x ročně	<b>1500,00</b>
OOP Velké Meziříčí, Třebíčská	<b>umístění, výrobce jednotky(typ) a termín zahájení bude upřesněn v objednávkách po dokončení investiční akce</b>	Obousměrná malá větrací jednotka s rekuperací tepla ( průtok vzduchu 150m3/h	2 x ročně	<b>1200,00</b>
ÚZ Mánes, Čsl. armády 303, Svratka	Kuchyně 1. NP	DUPLEX-BT 4000 vyr. ATREA s.r.o., Jablonec.N v.č. 809, rok výroby 2008, Typ ventilátorů Me.010 a Mi.010 - 3400m3/h	2 x ročně	<b>3000,00</b>
<b>CELKEM ZA OKRES ŽDĀR NAD SAZAVOU/ROK BEZ DPH :</b>				<b>19500,00</b>
<b>DPH :</b>				<b>4095,00</b>
<b>VČETNĚ DPH:</b>				<b>23595,00</b>
			<b>Sazba bez DPH</b>	
<b>SAMOSTATNĚ NACENIT PRO OPRAVY :</b>		Oprava v pracovních dnech – hodinová sazba	400	
Tyto jednotkové ceny budou muset být ze strany dodavatele dodrženy při opravách objednaných v případě poruchy, nebo zakázkách většího rozsahu. Tyto budou řešeny samostatnými objednávkami po odsouhlasení objednatelem na základě nabídky dodavatele.		Oprava ve dnech pracovního volna – hodinová sazba	800	
		Doprava – sazba za 1.KM	15	



**Identifikační údaje dodavatele:**

Obchodní firma/název: Chlazení Nečas s.r.o.	
Sídlo: Hradisko 433, 664 01 Bílovice nad Svitavou	
Statutární orgán: Společnost s ručením omezeným	
IC: 06975381	Bankovní spojení: UniCredit Bank, a.s.
DIC: CZ06975381	Číslo účtu: 1387365569/2700
	
Záruční doba: 6-12 měsíců	

**Dodavatel je povinen vyplnit a potvrdit Krycí list a přiložit identifikační údaje uchazeče ke Krycímu listu.**

Podpis oprávněné osoby:

