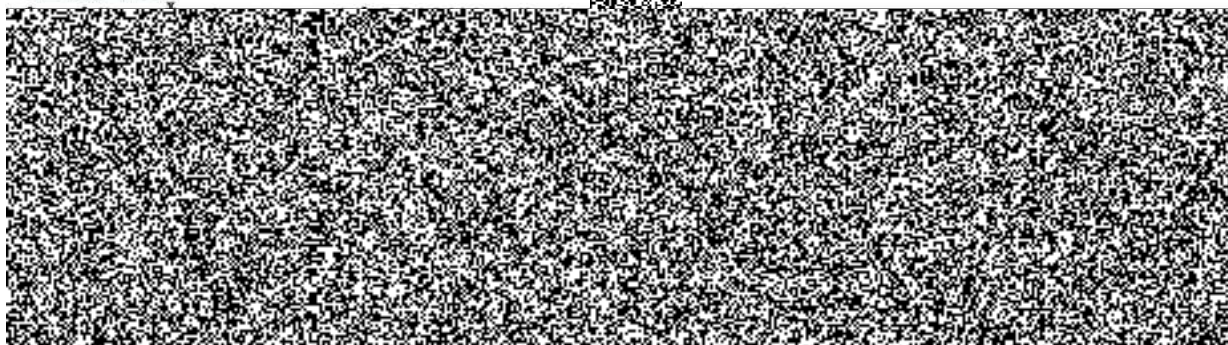
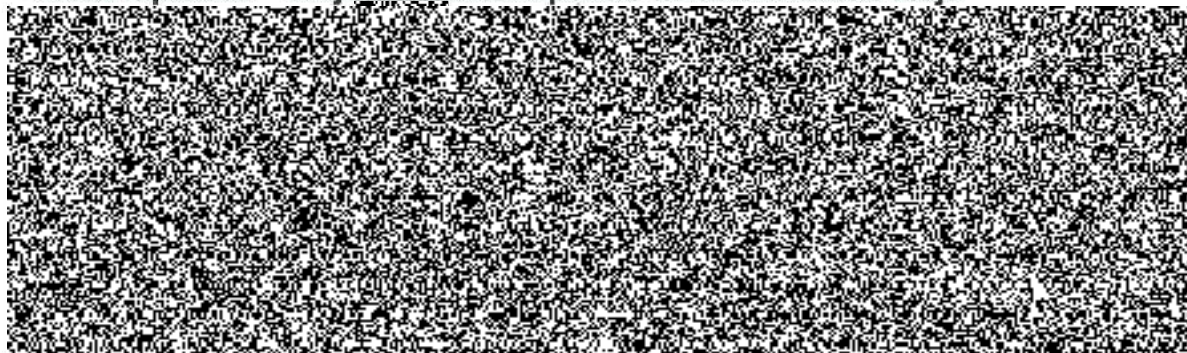


Číslo smlouvy CETIN: VPI/MS/2018/00131

Číslo smlouvy stavebníka: KRPB-90448-2/05-2019-060042

**DODATEK č. 1**
ke**Smlouvě o realizaci překládky sítě elektronických komunikací
č. VPI/MJ/2019/00050****CETIN a.s.**

a

Česká republika – Krajské ředitelství policie Jihomoravského kraje**I. Preambule**

Smluvní strany se dohodly na uzavření tohoto dodatku č. 1 (dále jen „Dodatek“) ke Smlouvě o realizaci překládky sítě elektronických komunikací č. **VPI/MJ/2019/00050** uzavřené mezi smluvními stranami dne 12.7.2019 (dále jen „Smlouva“), kterým se Smlouva mění dle čl. II tohoto Dodatku.

Překládka SEK dle této smlouvy je vedena u společnosti CETIN a.s. pod označením „**VPIC_KŘP JmK-Dálniční oddělení Chrlice**“

II. Změny Smlouvy

2.1 Bod 5.2 v Článku 5 Smlouvy se ruší a nahrazuje novým bodem č. 5.2 následujícího znění:

Výše nákladů Překládky dle skutečně provedených prací a skutečně vynaložených nákladů činí ke dni účinnosti Dodatku 198.526,34 Kč (*slovy: jedno sto devadesát osm tisíc pět set dvacet šest korun českých třicet čtyři haléřů*). Smluvní strany se dohodly na zaokrouhlení celkové částky na **198.526,-Kč** (*jedno sto devadesát osm tisíc pět set dvacet šest korun českých*). Překládka na základě zákona č. 127/2005 Sb. je mimo předmět daně z přidané hodnoty.



- 2.2 Příloha č. 1 Dodatku ode dne bezprostředně následujícího po dni účinnosti Dodatku nahrazuje Specifikaci nákladů v Příloze č. 1 Smlouvy. Pro vyloučení všech pochybností Smluvní strany potvrzují, že ke dni účinnosti Dodatku činí výše nákladů Překládky stanovených na základě skutečně provedených prací a skutečně vynaložených nákladů výši stanovenou v Příloze č. 1 Dodatku.
- 2.5. Bod 12.12 v Článku 12 Smlouvy se ruší a nahrazuje novým bodem č. 12.12 následujícího znění:

Společnost CETIN přijala a dodržuje interní korporátní compliance program navržený tak, aby byl zajištěn soulad činnosti společnosti CETIN s pravidly etiky, morálky, platnými právními předpisy a mezinárodními smlouvami, včetně opatření, jejichž cílem je předcházení a odhalování jejich porušování (program Corporate Compliance - <https://www.cetin.cz/corporate-compliance>). Stavebník (a jakákoliv fyzická nebo právnická osoba, která s ním spolupracuje a kterou využívá pro plnění povinností ze Smlouvy nebo v souvislosti s jejím uzavřením a realizací, tj. zaměstnanci, zástupci nebo externí spolupracovníci) ctí a dodržuje platné právní předpisy včetně mezinárodních smluv, základní morální a etické principy. Stavebník odmítá jakékoliv deliktní jednání a tohoto se zdržuje. Stavebník zejména nedopustí, neschválí ani nepovolí žádné přímé nebo zprostředkované jednání, které by způsobilo, že by Stavebník nebo jakýkoliv jeho zaměstnanec, zástupce nebo externí spolupracovník porušil jakékoliv platné právní předpisy týkající se úplatkářství nebo korupce. Tato povinnost se vztahuje zejména nikoli však výlučně i na jakékoliv nezákonné ovlivnění, neoprávněné platby/piatby bez právního titulu nebo plnění takové povahy ve vztahu ke státním úředníkům, zástupcům veřejných orgánů, rodinám nebo blízkým přátelům. Vystupuje-li Stavebník pro společnost CETIN nebo jeho jménem, dává dodržování uvedených zásad najevo.

IV. Závěrečná ujednání

1. Ostatní ustanovení Smlouvy tímto Dodatkem nedotčená, se nemění.
2. Tento Dodatek nabývá platnosti dnem podpisu oběma Smluvními stranami a účinnosti dnem jeho uveřejnění dle zákona č. 340/2015 Sb., o zvláštních podmínkách účinnosti některých smluv, uveřejňování těchto smluv a o registru smluv (zákon o registru smluv), v platném znění („Zákon o registru smluv“). Stavebník se zavazuje nejpozději do 24 dnů po uzavření tohoto Dodatku uveřejnit jeho obsah a tzv. metadata a splnit další povinnosti v souladu se Zákonem o registru smluv. Stavebník se zavazuje doručit CETINu potvrzení o uveřejnění tohoto Dodatku dle Zákonu o registru smluv vydané správcem registru smluv nejpozději následující den po jeho obdržení. Nebude-li tento Dodatek uveřejněn v souladu se Zákonem o registru smluv do tří měsíců po jeho uzavření, zavazuje se uzavřít s CETINem nový Dodatek, který svým obsahem bude hospodářsky odpovídat znění tohoto Dodatku (přičemž určení lhůt, dob a termínů bude odpovídat tomuto principu a časovému posunu), a to do sedmi dnů od doručení výzvy CETINu Stavebníkovi. Ujednání tohoto odstavce nabývá účinnosti dnem uzavření tohoto Dodatku.

Číslo smlouvy CETIN: VPI/MS/2018/00131
Číslo smlouvy stavebníka: KRPB-



3. Dodatek se vyhotovuje ve dvou (2) stejnopisech. Každá ze smluvních stran obdrží jeden (1) stejnopis.

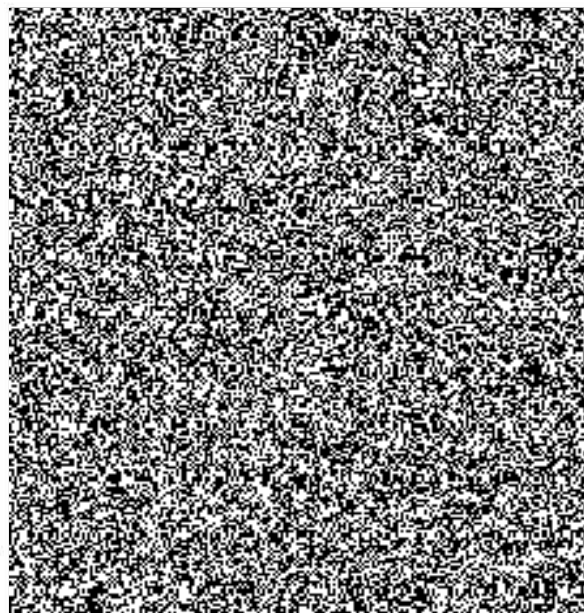
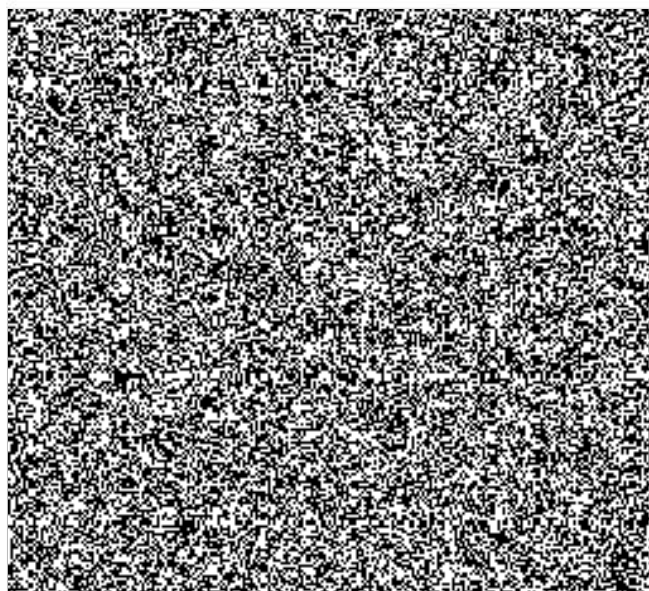
Příloha č. 1 - Specifikace nákladů - skutečnost

CETIN: 15 -04- 2021

Stavebník: 30 -04- 2021

V Brně dne _____

V Brně dne _____



Specifikace nákladů - skutečnost_VPIC_KŘP JmK-Dálniční oddělení Chrlice

Název stavby: 75018/19/0004 VPIC_KŘP JmK-Dálniční oddělení Chrlice

Rekapitulace nákladů:

PŘÍPRAVA

ZEMNÍ PRÁCE

MONTÁŽ

GEODETICKÉ PRÁCE PŘÍPRAVA

GEODETICKÉ PRÁCE REALIZACE

VĚCNÁ BŘEMENA PŘÍPRAVA

VĚCNÁ BŘEMENA REALIZACE

PROVOZNÍ PRÁCE

MATERIÁL DOD. CETIN

MATERIÁL VYŘAZENÝ

MATERIÁL ZHOTOVITELE - Vykazovaný

MATERIÁL ZHOTOVITELE - Nevykazovaný

POPLATKY

Celkové náklady:

K úhradě celkem

STAVEBNÍ ČINNOST

NESTAVEBNÍ ČINNOST

Seznam položek

Číslo SAP	Stavební činnost	Název položky	Množství	Celková cena
PŘÍPRAVA				
958210	S	Návrh cenový a technický bez projednání		
ZEMNÍ PRÁCE				
954970	S	Pokládka PE nebo vrapované chráničky		
952355	S	Rýha v trávě 50/110		
954962	S	Rýha ve vozovce l.asf.50/130rozš.o 10 cm		
954952	S	Rýha ve vozovce litý asfalt 50/130		
955053	S	Vytyčení trasy v zastavěném terénu		
954971	S	Znovuosazení obrubníků záhonových beton.		
MONTÁŽ				
955029	S	Demontáž úložných kabelů do15 XN		
952649	S	Měření stejnosměrné během stavby- první čtyřka		
952650	S	Měření stejnosměrné během stavby - další čtyřka		
955268	S	Montáž podzemní tratě síťové metalické ZP + polatek vkladu do KN		
955290	S	Montáž rozvaděče skříň.na om.do 50 čtyř.		
955266	S	Montáž trubky ochranné montáž SYSPRO		

954990 S	Montáž úložných kabelů do 15 XN
955302 S	Montáž uzemnění vnitřního rozvaděče
954980 S	Překládka trubky úložné
955298 S	Ukončení jedné čtyřky v rozvaděči
955259 S	Ukončení kabelu v rozvaděči
955987 S	Ukončení kabelu vnitřního v rozvaděči
955630 S	Vyhledání průběhu tlk. kabelu při výstavbě
958556 S	Zpracování dok. skut. provedení nad 50 m
955101 S	Zrušení rozvaděče skříň.na om.do 50 čtyř
955081 S	Zrušení ukončení jedné čtyřky v rozvad.
955083 S	Zrušení ukončení kabelu v rozvaděči
955988 S	Zrušení ukončení kabelu vnitř. v rozvad.
955040 S	Zrušení úložných kabelů do15 XN

GEODETICKÉ PRÁCE REALIZACE

955198 S	Pián geom.pro VBŘ do 200m vč.(kus=100m)
956284 S	Zaměření trasy pro stavbu do 100m

VĚCNÁ BŘEMENA PŘÍPRAVA

955313	Uzavření sml. o SB o VBŘ
--------	--------------------------

VĚCNÁ BŘEMENA REALIZACE

954830	Projednání Smlouvy o zřízení věcného břemene Náhrada za VBř
955315	Uzavření sml.na zákl.SSB a přípr.vkl.VBŘ
958085	Zajištění vkladu/výmazu věcného břemene do/z KN

Limitka materiálu

Číslo SAP	Stavební činnost	Název položky
MATERIÁL ZHOTOVITELE - Vykazovaný		
306248 S		Skříň rozvaděče MIS 1b-QT 100p-na omítku
319184 S		Spona trubkySYSPRO
309380 S		Svorkovnice zář. rozp.SID-C 79103-53400
319209 S		Trubka dělená SYSPRO 160/110
302423 S		Trubka vrapovaná 110/94 s lankem
MATERIÁL ZHOTOVITELE - Nevykazovaný		
403175 S		Pěna montážní Soudal 300ml
314473 S		Vodič silový H07V-U 10,00 zel-žl (CY)

Množství Celková cena

