

# SPECIFIKACE PŘEDMĚTU - AKTUALIZACE

## Smilovice Ubytovna – rozsah zúžení/úpravy akce

Předmětem projekčních prací je vyhotovit projektovou dokumentaci na kompletní rekonstrukci budovy ubytovny ve VZ Smilovice, č.p. 90, 262 03 Nový Knín (dále jen „ubytovna“), a další související činnosti v následujícím rozsahu:

- a) Vyhotovení projektové dokumentace pro účely stavebního povolení s popisem uvedeným v Příloze č. 3 smlouvy (PDSP 1)
- b) Vyhotovení části projektové dokumentace pro účely provádění stavby, popisem uvedeným v Příloze č. 3 smlouvy, a to: část týkající se stavební části, vodovodu, kanalizace, požárně bezpečnostního řešení, slaboproudu, průkaz energetické náročnosti budovy - starý stav, průkaz energetické náročnosti budovy - nový stav a statika (PDPS 1)
- c) Výkon inženýrské činnosti za účelem obstarání stavebního povolení (IČ 1)

a v návaznosti na skutečnosti, že při projektování nástavby stávajícího objektu ubytovny vyplynulo, že nástavba podlaží je možná pouze za podmínky zesílení základní stavby (základů) a vyžádá si tak dodatečné stavební náklady cca o 3 000 000 Kč, bylo Generálním finančním ředitelstvím rozhodnuto, že stávající rekonstrukce nebude obsahovat nástavbu, ale zúží se pouze na oblast rekonstrukce a snížení energetické náročnosti stávající budovy s plochou střechou. Z toho vyplývá, že projekt bude řešit pouze rekonstrukci ubytovny bez nástavby dalšího patra v tomto rozsahu:

- d) Přepřepování projektové dokumentace pro účely stavebního povolení (PDSP 2).
- e) Přepřepování části projektové dokumentace pro účely provádění stavby (PDPS) včetně vypracování její dosud nezpracované části, a to: část stavební, vytápění, vzduchotechnika a silnoproud, tak, aby byla zpracována kompletní projektová dokumentace pro účely provádění stavby (PDPS 2).
- f) Výkon inženýrské činnosti za účelem obstarání nového stavebního povolení na základě přepracované projektové dokumentace (IČ 2).

### Upřesnění:

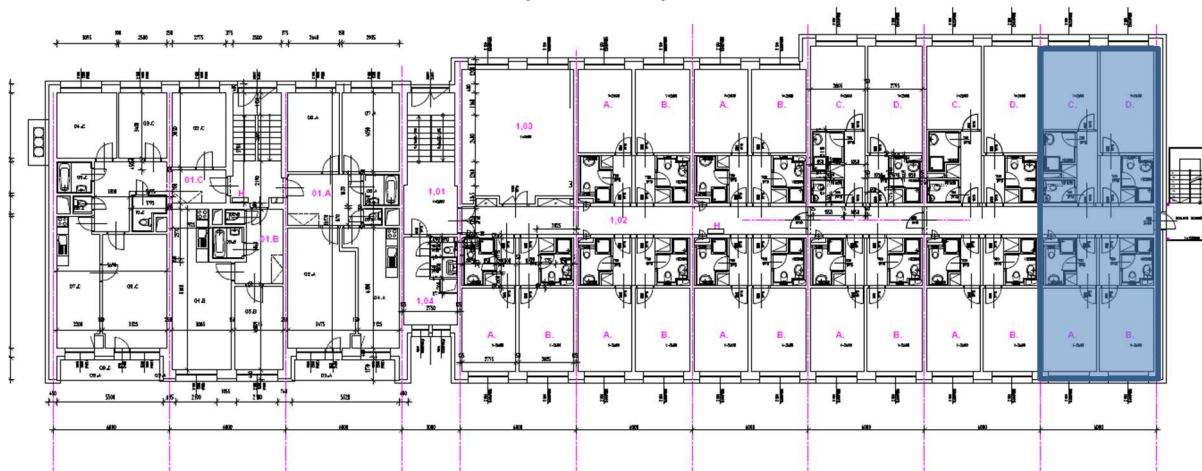
1) nebude realizována plnoplošná nástavba na objektu

2) tím pádem bude zrekonstruována stávající plochá střecha:

- bude sejmuta stávající povrchová vrstva + izolace na vodorovný nosný systém (ŽB panel)
- bude navržena nové tepelně izolační souvrství tak, aby byly splněny požadavky normové a požadavky na získání dotace z OPŽP
- bude stržena a nově vystavěna atika (předpokládám)
- bude vyřešen odvod dešťové vody z ploché střechy

3) bude představeno řešení fasád objektu bez nástavby a posouzeno, zda je to takto esteticky vhodné

4) v 1.NP a v 2.NP bude u 4 krajních jednotek (4x v 1.NP a 4x v 2.NP) zachována stávající dispozice 2+kk – nicméně je předpoklad i tak vybourání stávajících stoupaček a zařizovacích předmětů v koupelně a WC, nové omítky a podlahy.



5) místnost 1.03 bude upravena jako učebna (tj. zejména slaboproudé rozvody s přípravou na dataprojektor a plátno), vnitřní zastínění

6) místnost 2.03 (?) bude ponechána jako společenská místnost pro frekventanty

**Ostatní požadavky specifikace jsou v původní příloze smlouvy č. 19/7700/0397**